



Ö
D
T
R

Österreichisches
Dialyse- und
Transplantations-
Register

ÖDTR-JAHRESBERICHT 2024

VORLÄUFIG

Buchwinkler, Tüchler, Kaiser-Feistmantl, Rudnicki

Datenstand ÖDTR: 28.10.2025

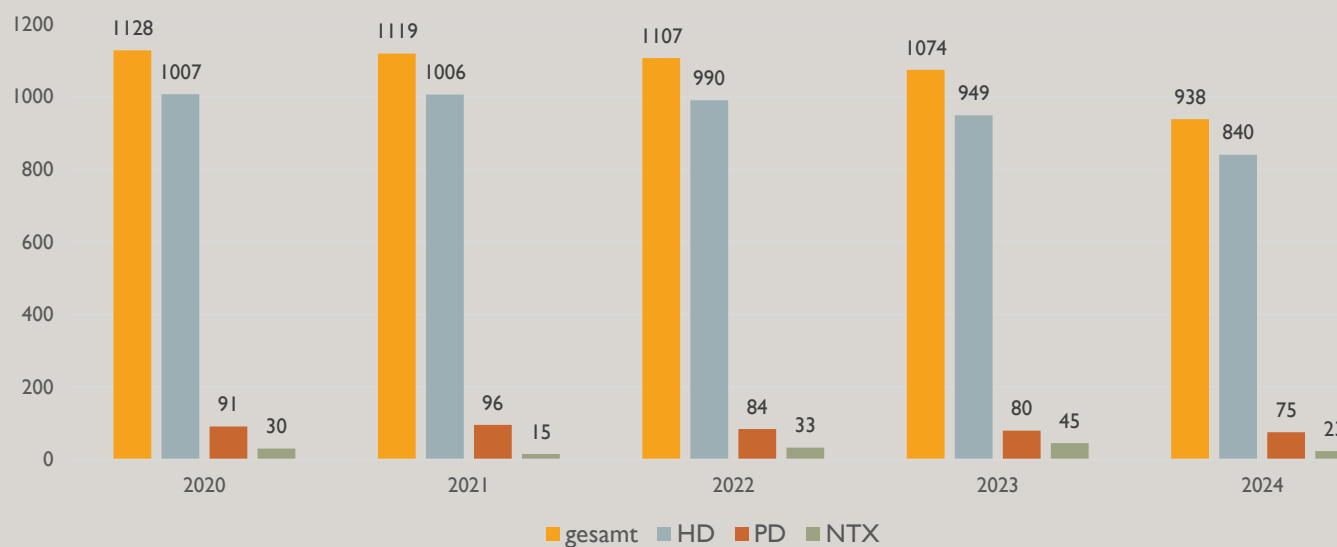
Bevölkerungsstand Statistik Austria: 1.1. 2024 bzw. 1.1. zum jeweiligen Jahr



MEDIZINISCHE
UNIVERSITÄT
INNSBRUCK

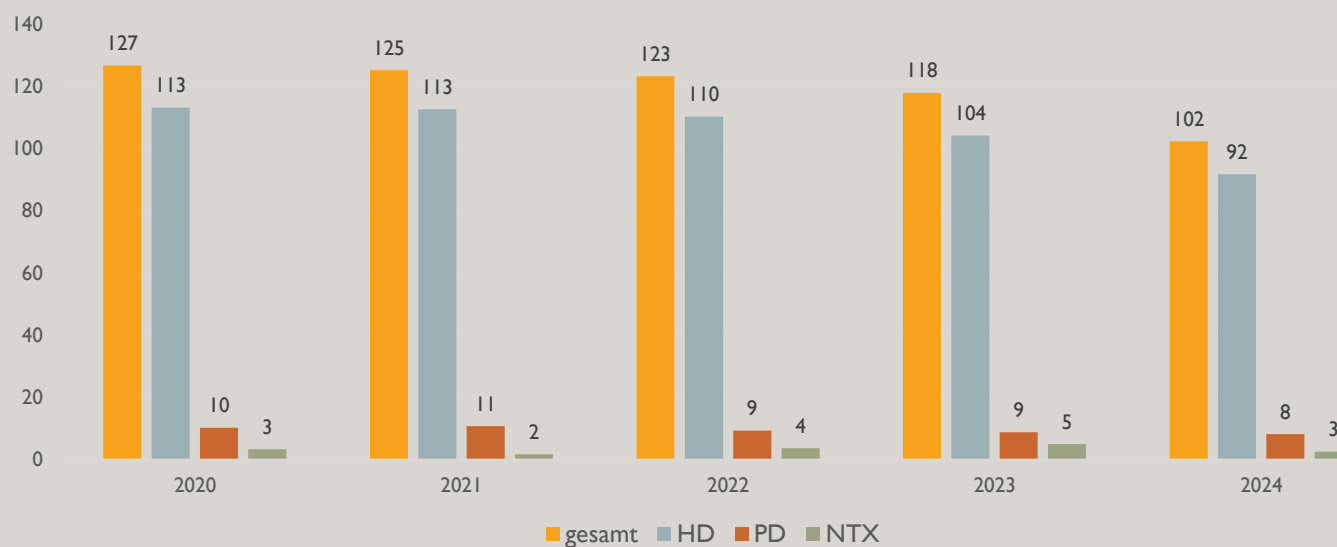
INZIDENZ NET JAHRESVERGLEICH

Dialyse + präemptive NTX, absolut



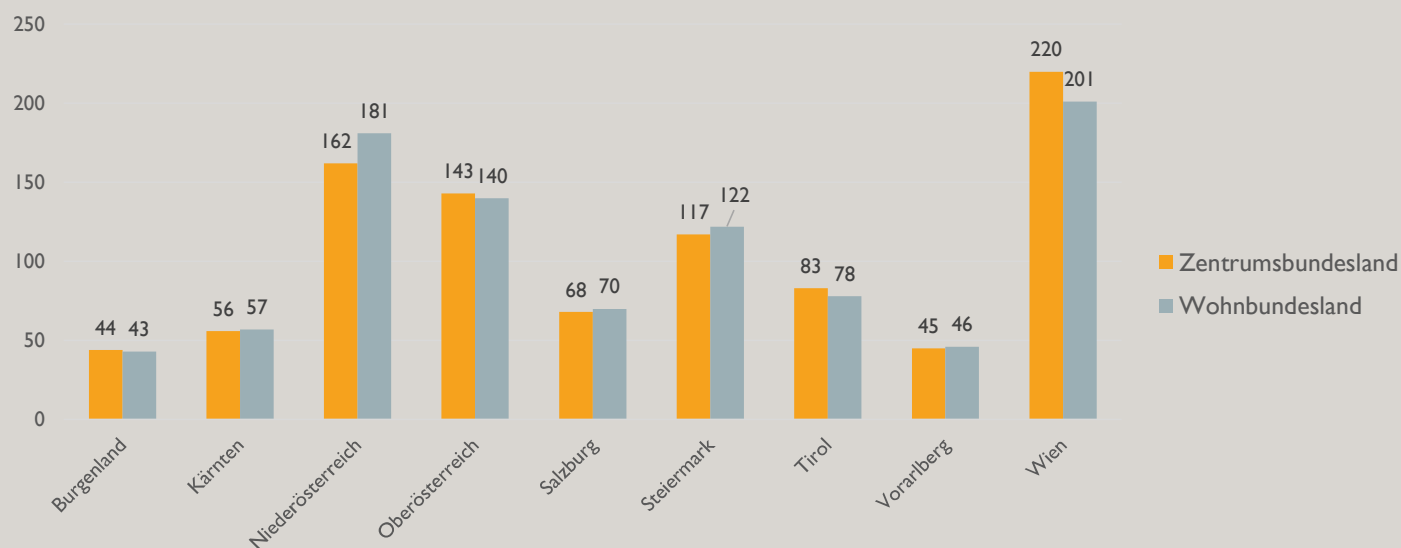
INZIDENZ NET JAHRESVERGLEICH

Dialyse + präemptive NTX, pro Mio. Einwohner



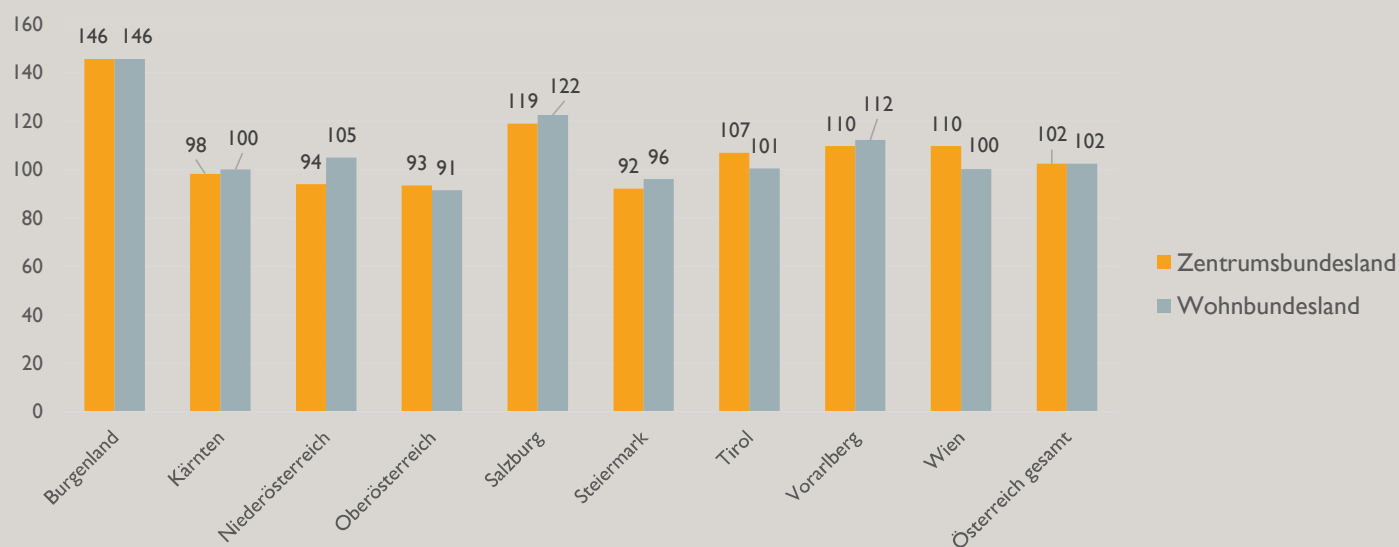
INZIDENZ NET BUNDESLÄNDER

absolut, inkl. präemptiver NTX



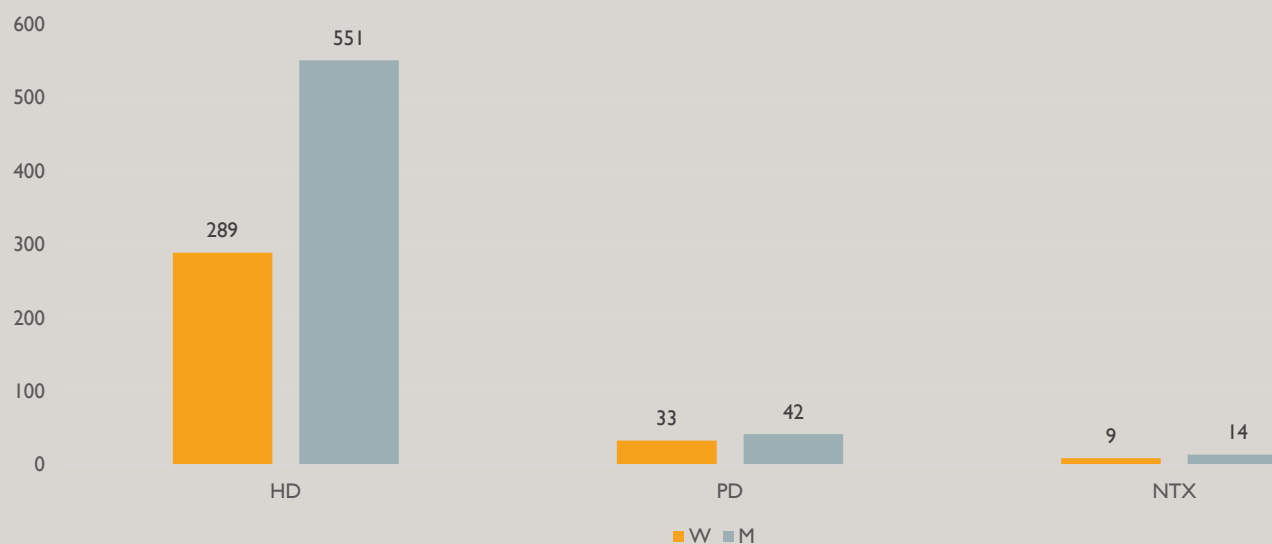
INZIDENZ NET BUNDESLÄNDER

pro Mio Einwohner, inkl. präemptiver NTX



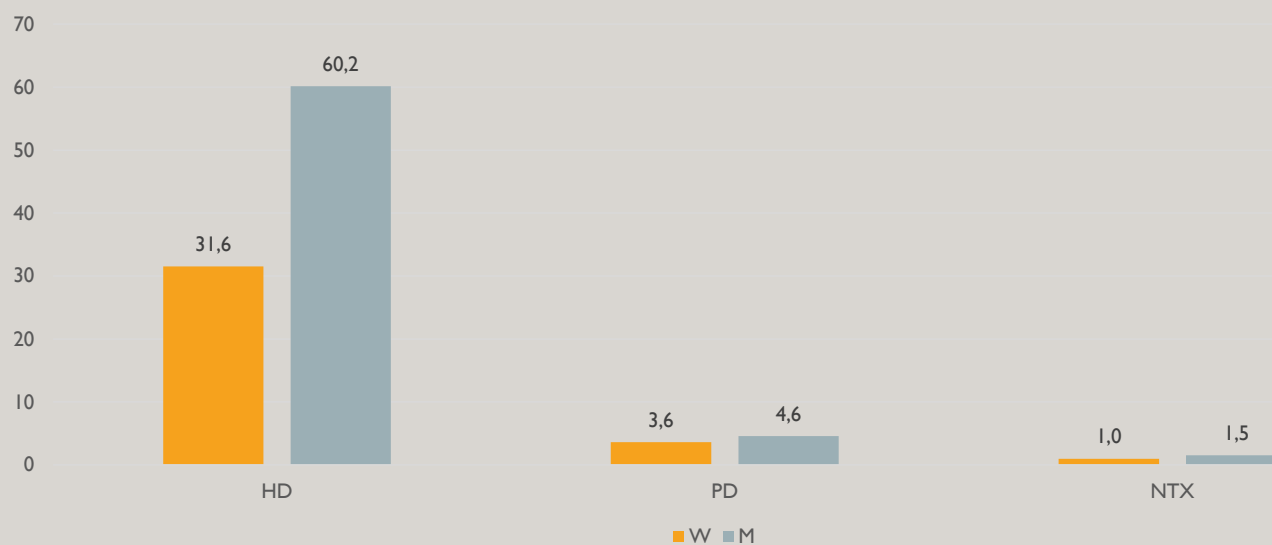
NET INZIDENZ

absolut, nach Art und Geschlecht

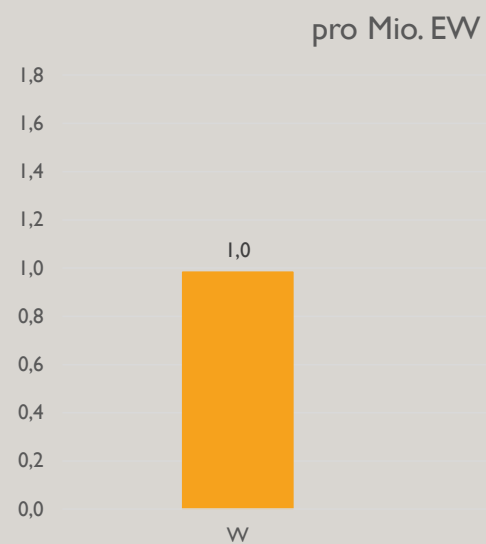
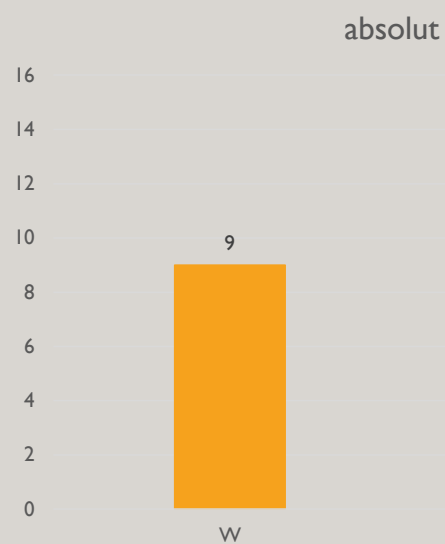


NET INZIDENZ

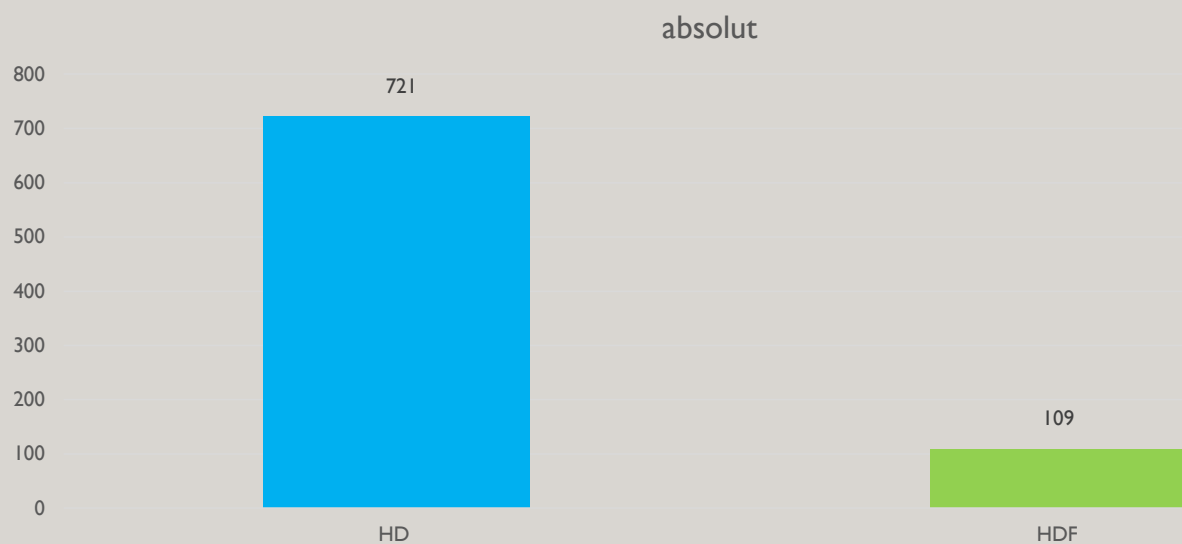
pro Mio. Einwohner, nach Art und Geschlecht



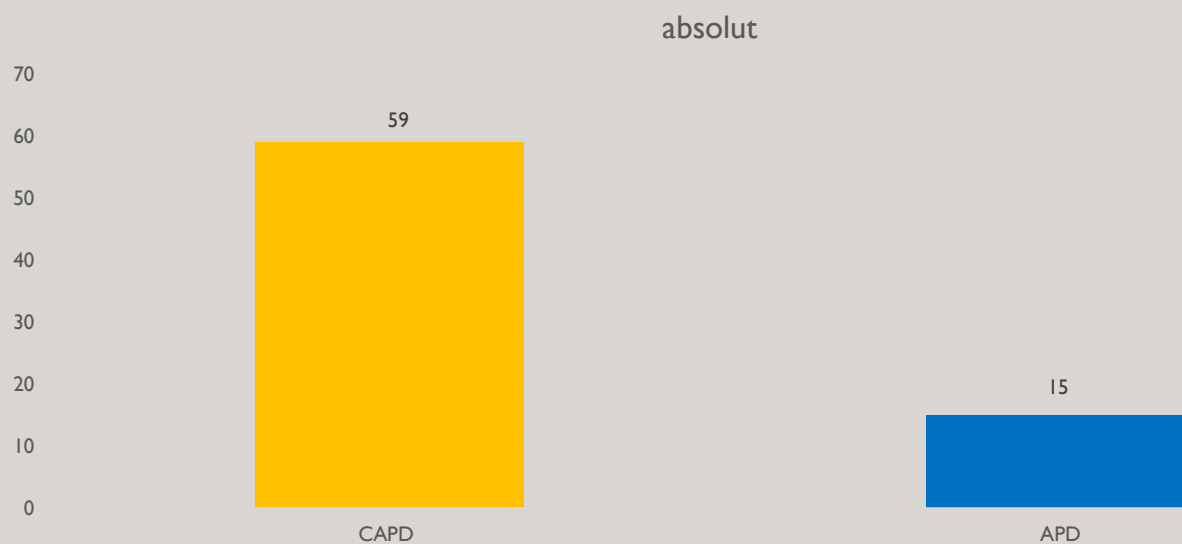
PRÄEMPTIVE NTX



INZIDENZ HD vs HDF

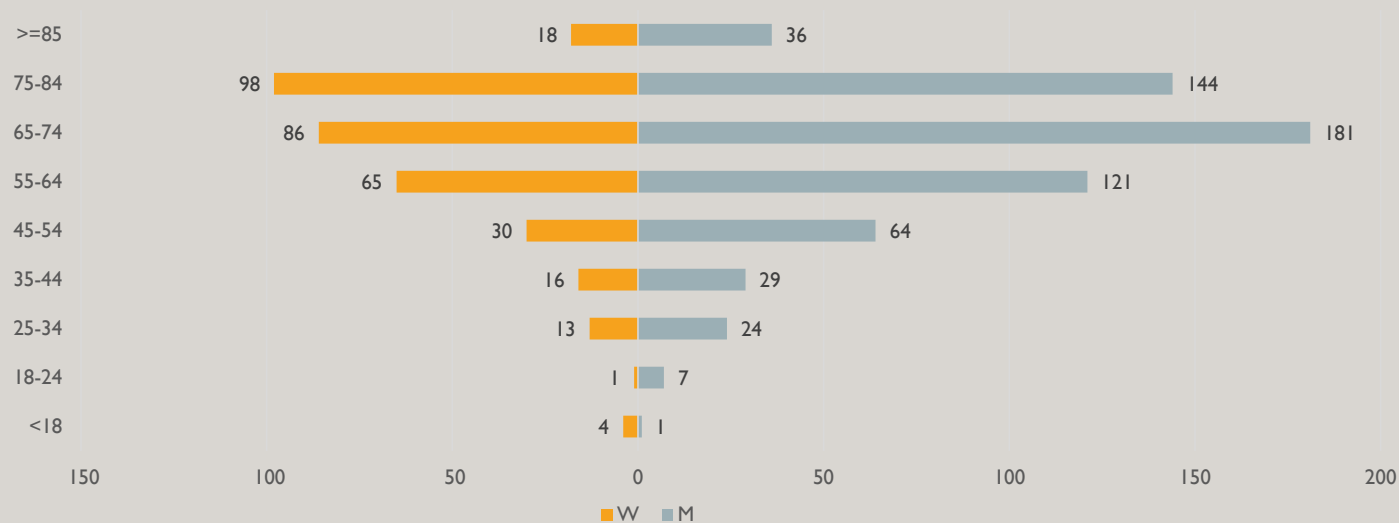


INZIDENZ CAPD vs APD

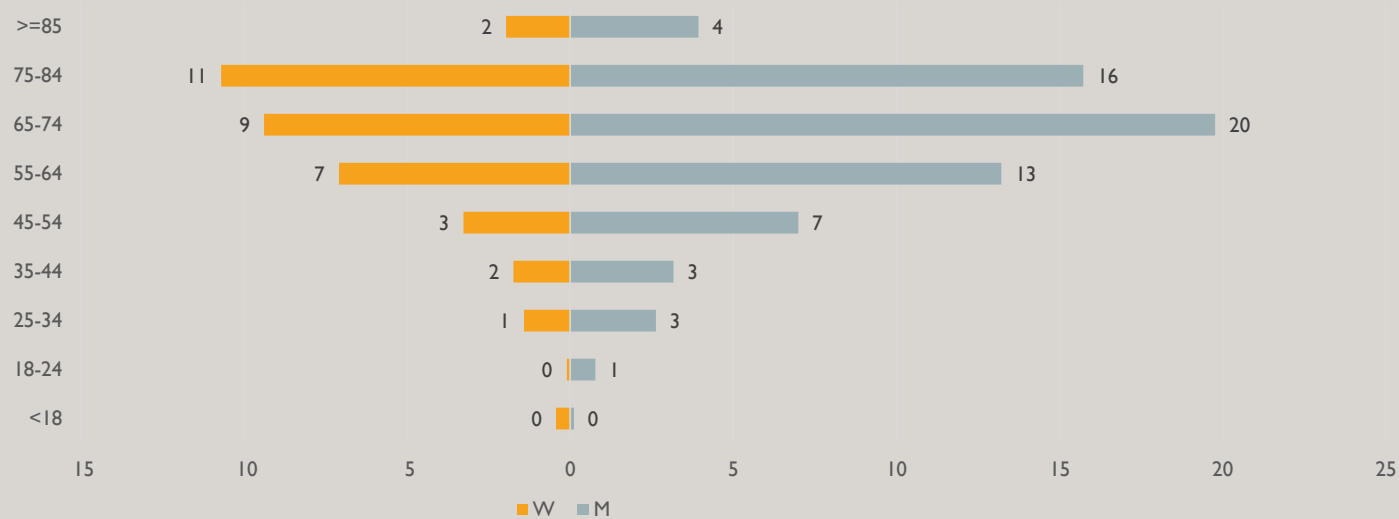


INZIDENZ NET ALTERSVERTEILUNG

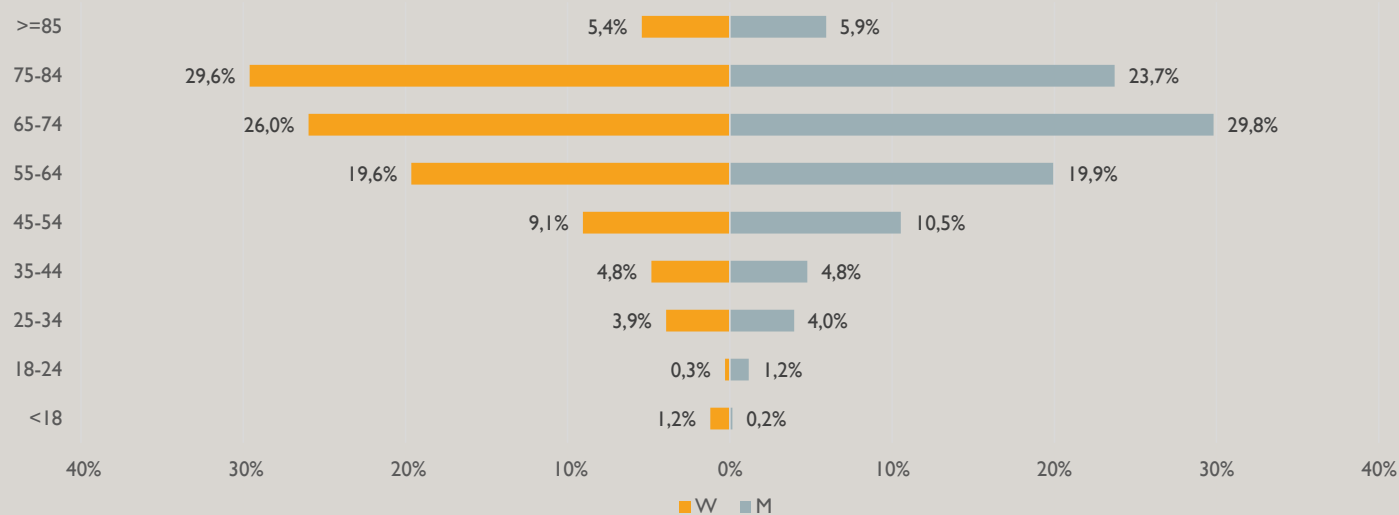
absolut



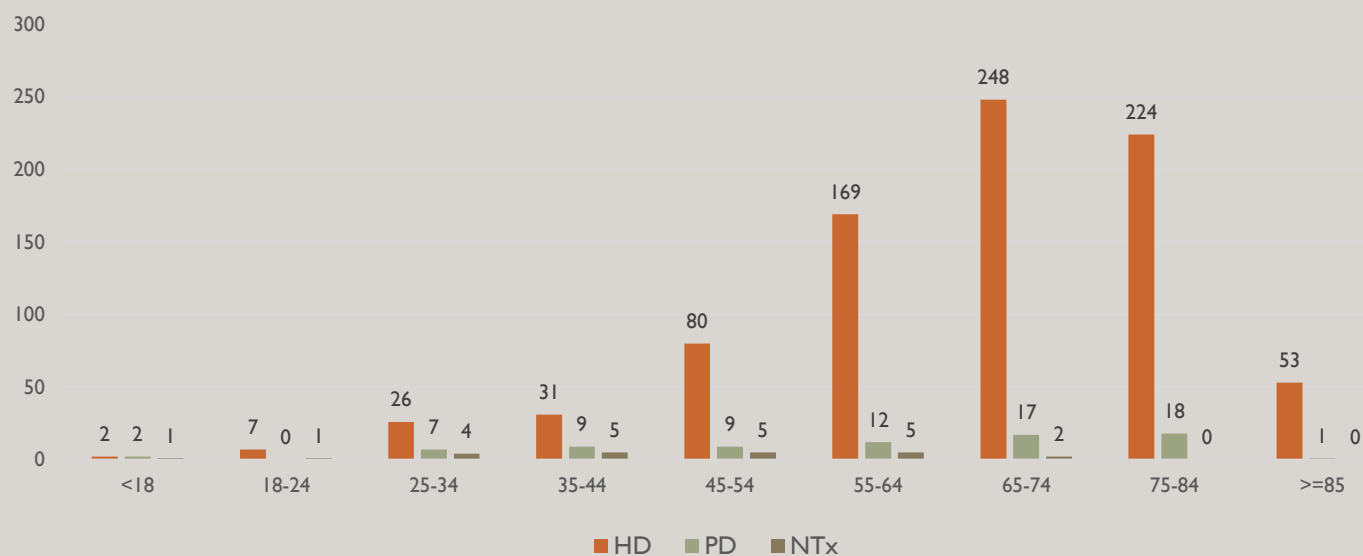
INZIDENZ NET ALTERSVERTEILUNG pro Mio. Einwohner



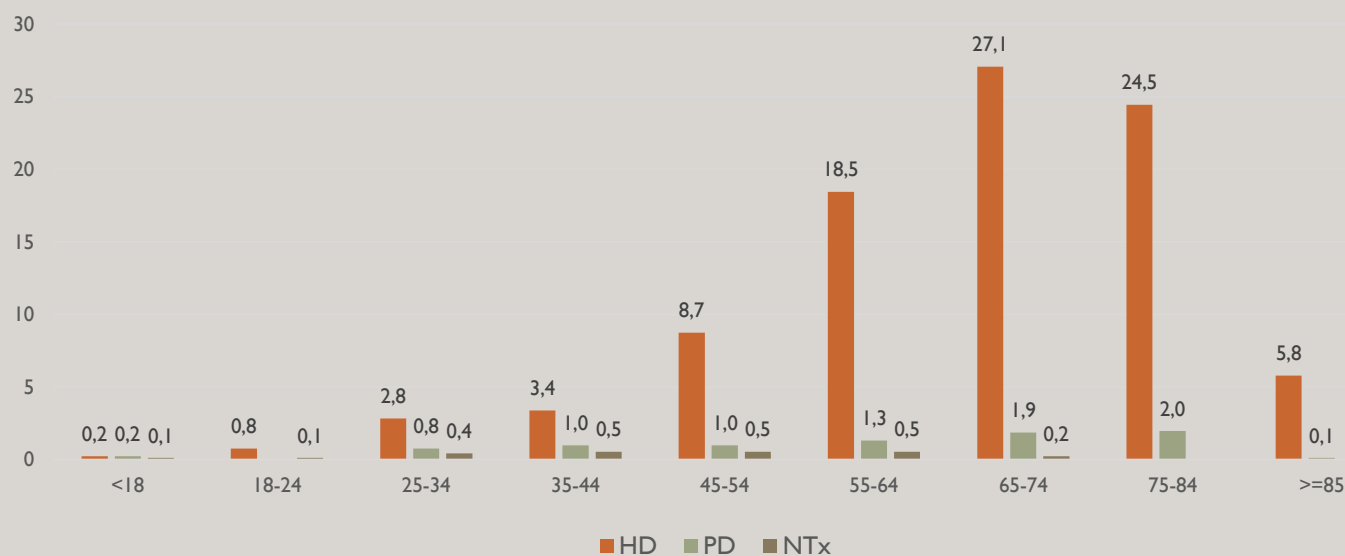
INZIDENZ NET ALTERSVERTEILUNG prozentual



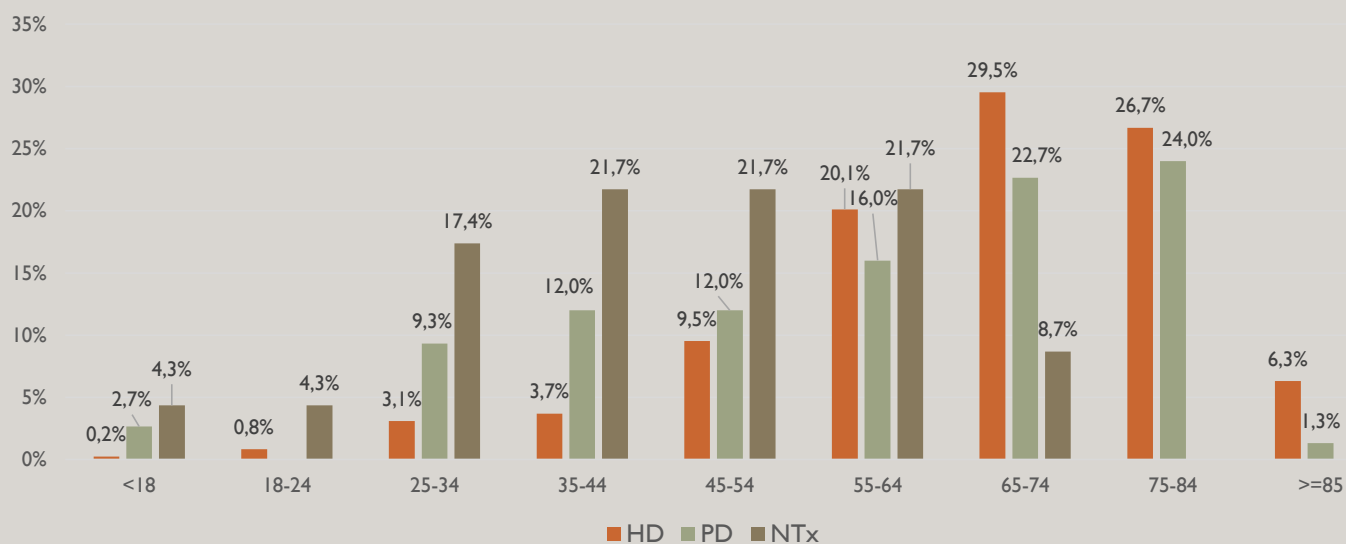
INZIDENZ NET NACH ALTER UND ART absolut



INZIDENZ NET NACH ALTER UND ART pro Mio. Einwohner



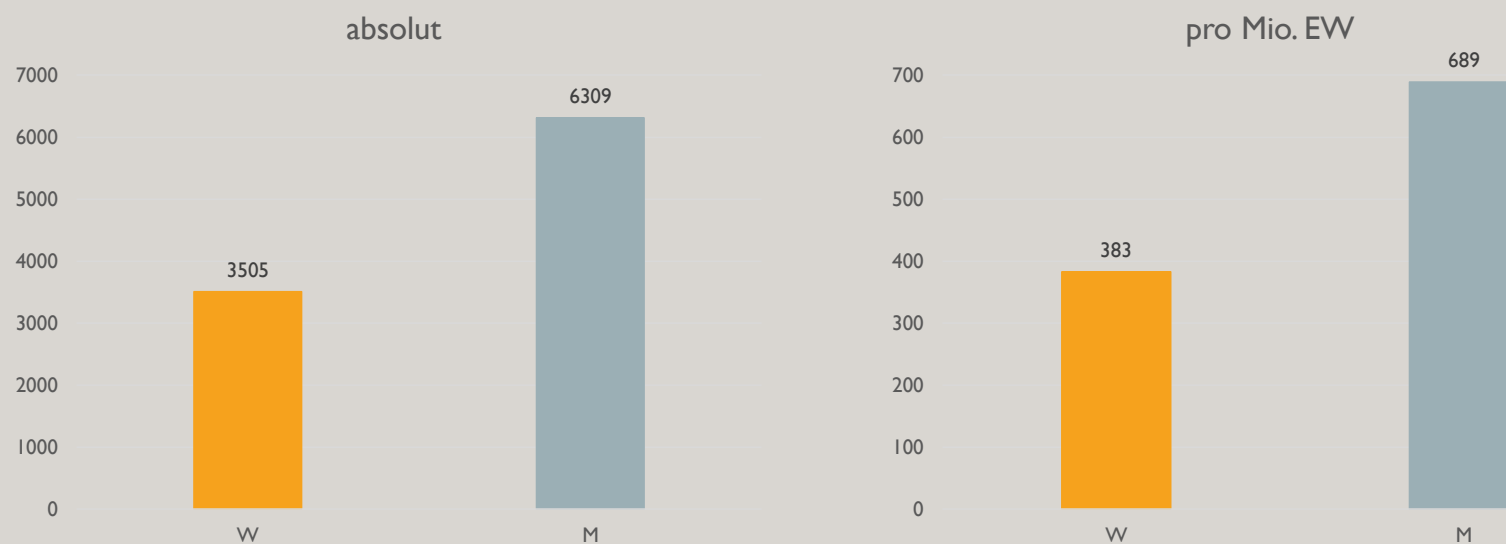
INZIDENZ NET NACH ALTER UND ART prozentual



Anmerkung: Basis 100% = jeweils Art der NET über alle Altersgruppen

JAHRESPRÄVALENZ NET

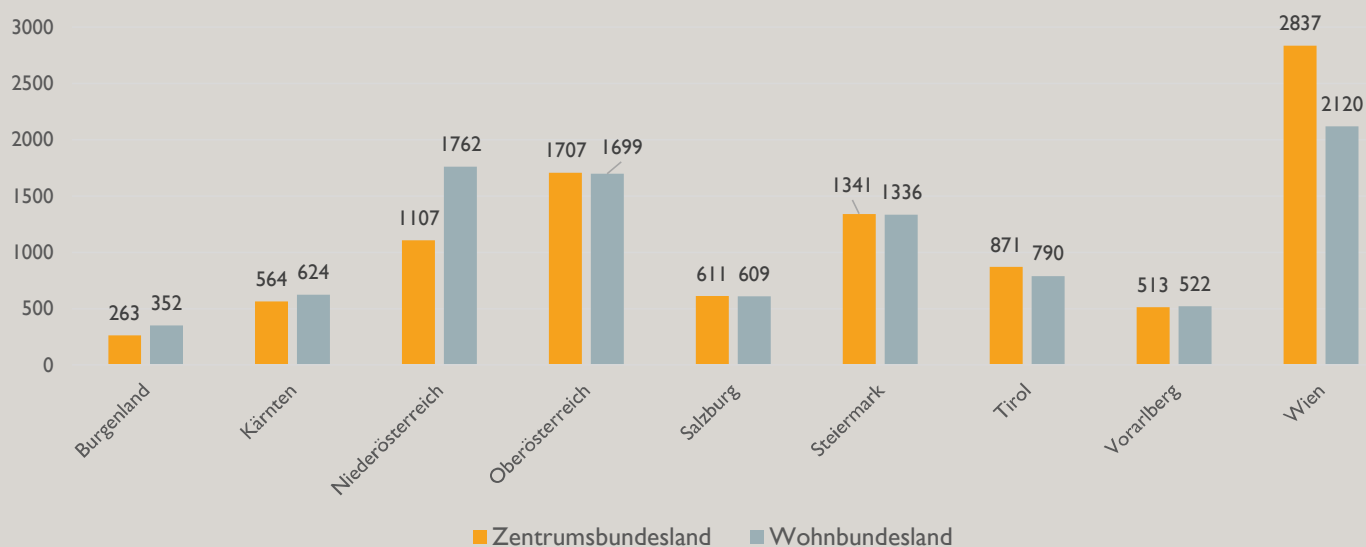
nach Geschlecht absolut vs pro Mio. Einwohner



Jahresprävalenz: Gesamtzahl der Patient:innen im Jahr 2024

JAHRESPRÄVALENZ NET

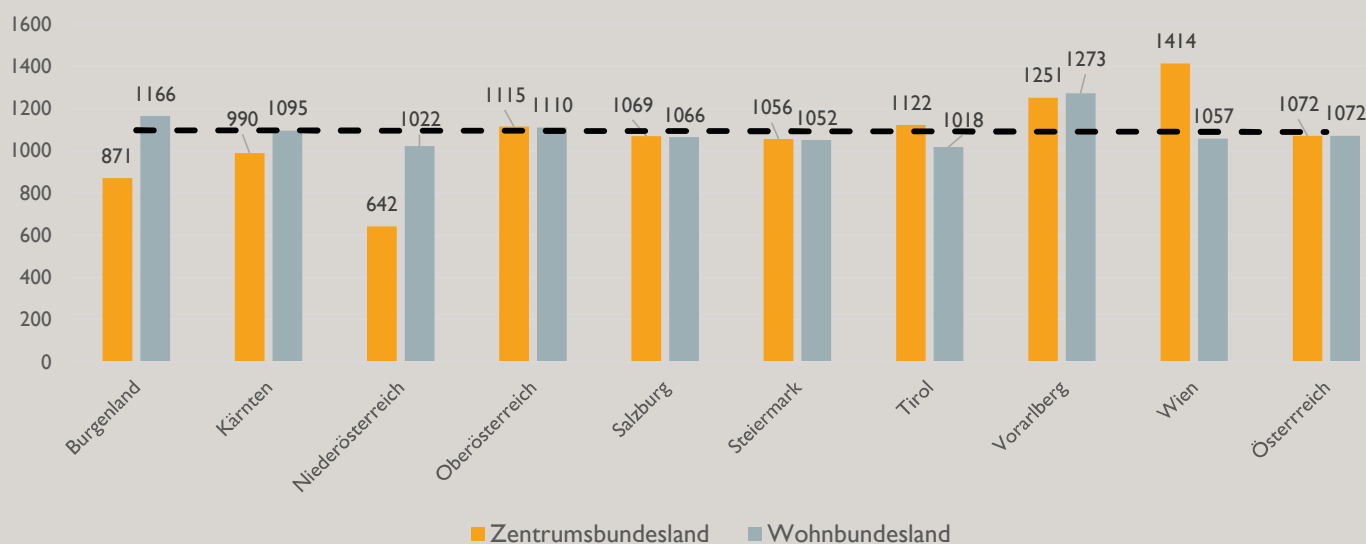
Zentrum vs Herkunft absolut



Jahresprävalenz: Gesamtzahl der Patient:innen im Jahr 2024

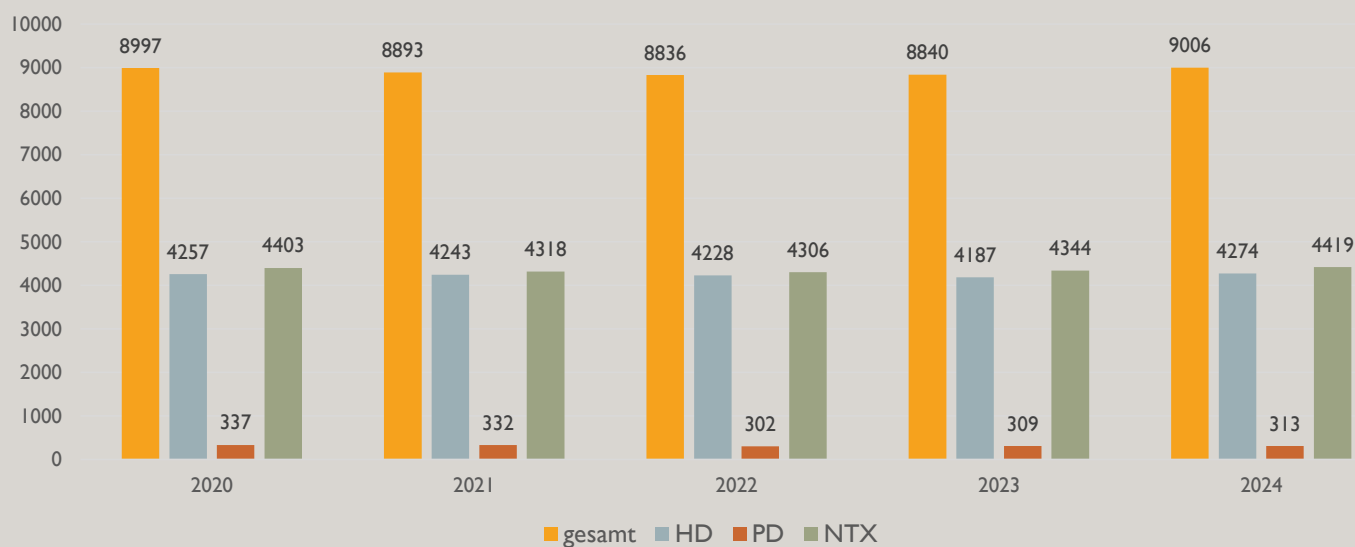
JAHRESPRÄVALENZ NET

Zentrum vs Herkunft pro Mio. Einwohner



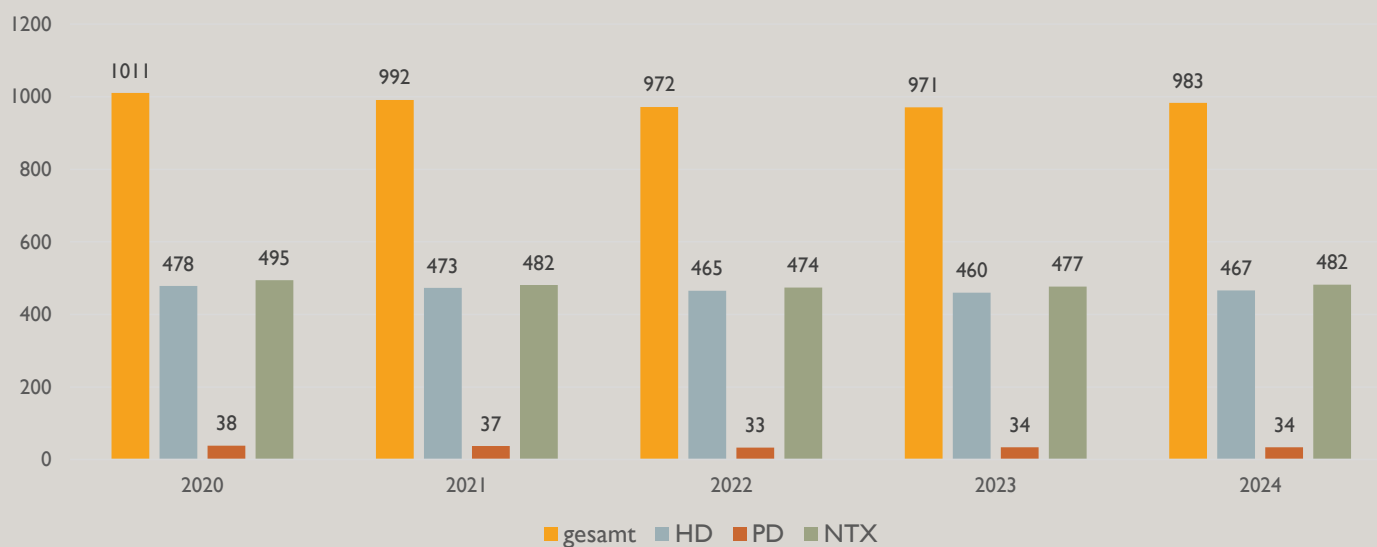
Anmerkung: Linie = Durchschnitt
Jahresprävalenz: Gesamtzahl der Patient:innen im Jahr 2024

PUNKTPRÄVALENZ NET JAHRESVERGLEICH, absolut



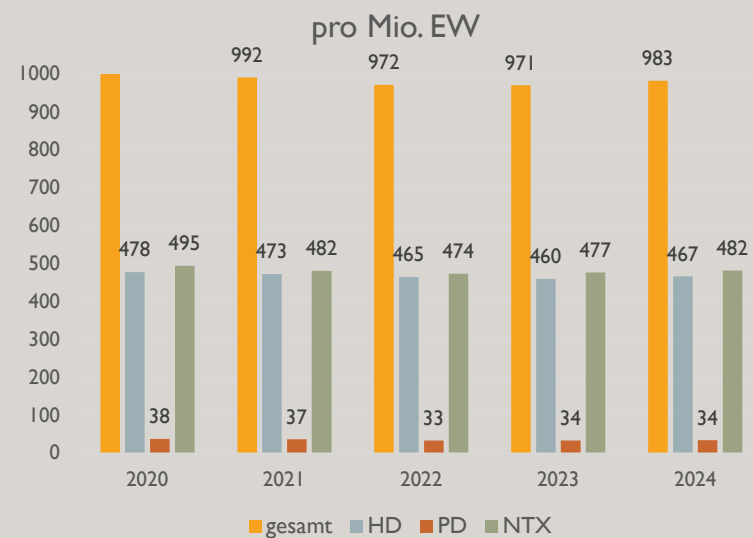
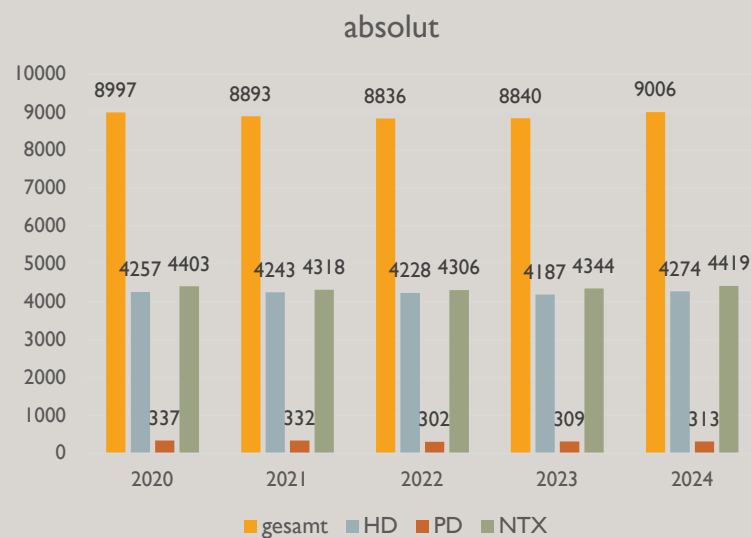
Prävalenz zum 31.12.2024

PUNKTPRÄVALENZ NET JAHRESVERGLEICH, pro Mio. Einwohner



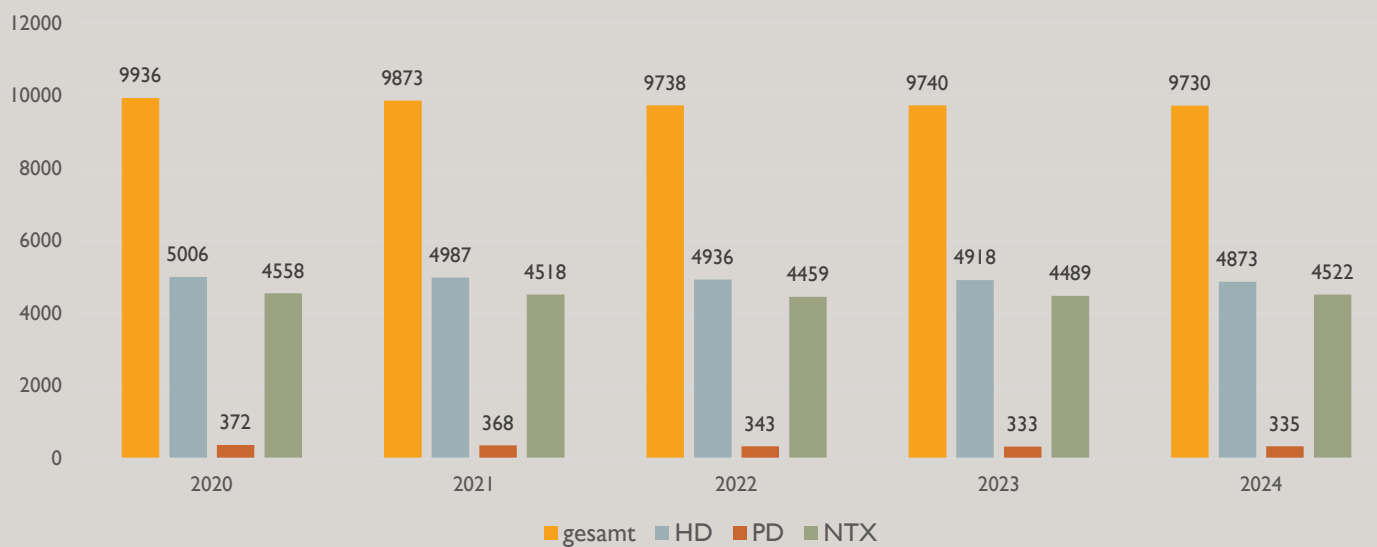
Prävalenz zum 31.12.2024

GEGENÜBERSTELLUNG PUNKTPRÄVALENZ JAHRESVERGLEICH



JAHRESPRÄVALENZ NET

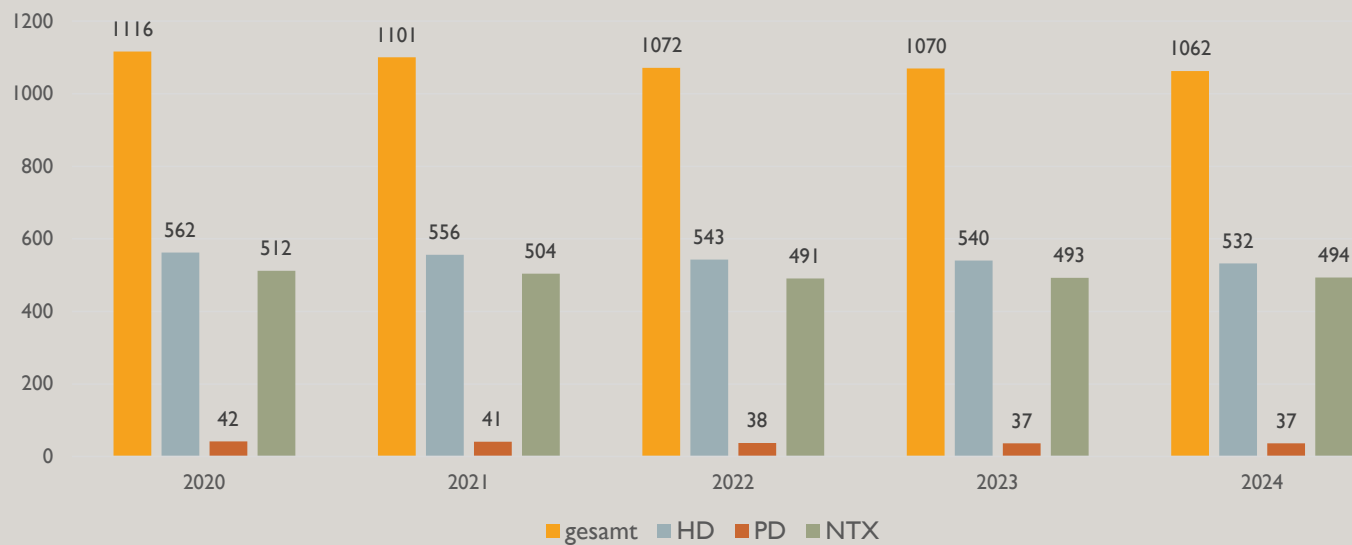
JAHRESVERGLEICH, absolut



Jahresprävalenz: Gesamtzahl der Patient:innen im Jahr 2024

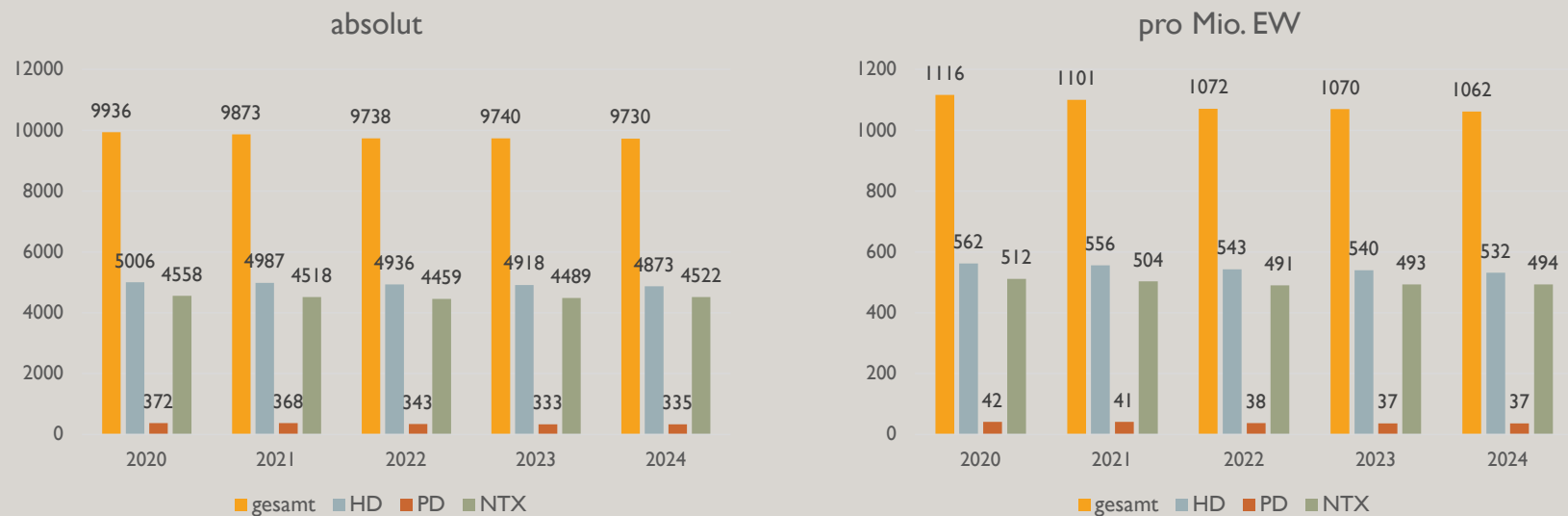
JAHRESPRÄVALENZ NET

JAHRESVERGLEICH, pro Mio. Einwohner



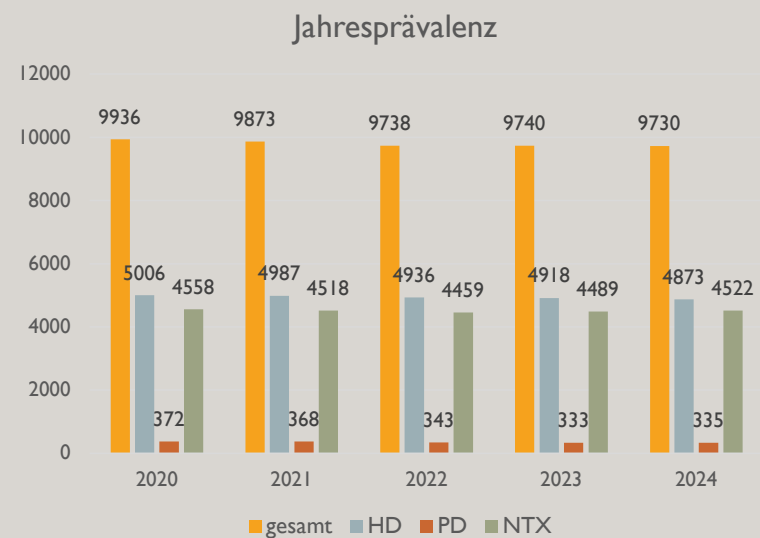
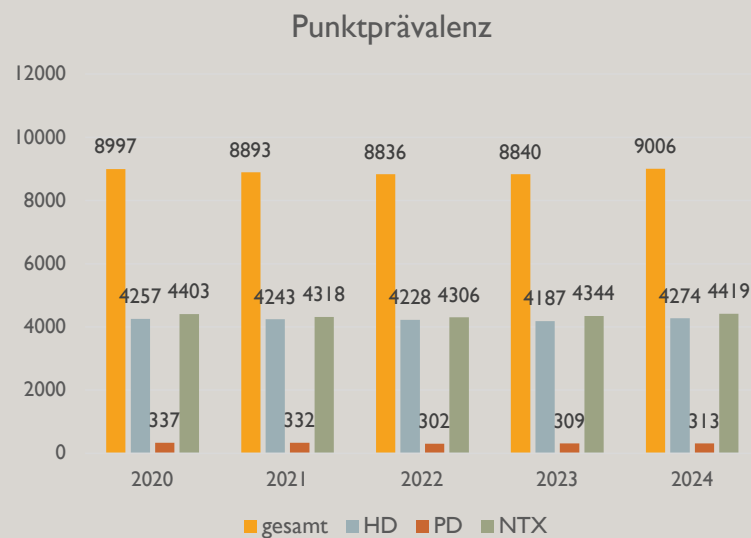
Jahresprävalenz: Gesamtzahl der Patient:innen im Jahr 2024

GEGENÜBERSTELLUNG JAHRESPRÄVALENZ JAHRESVERGLEICH



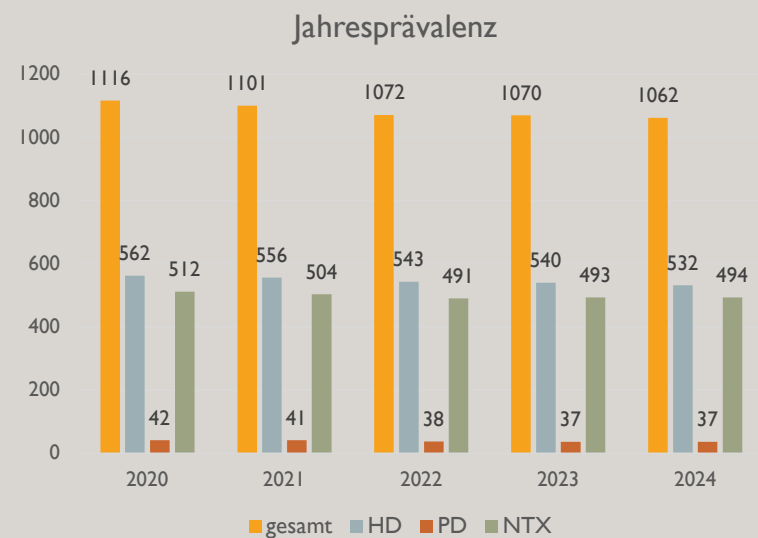
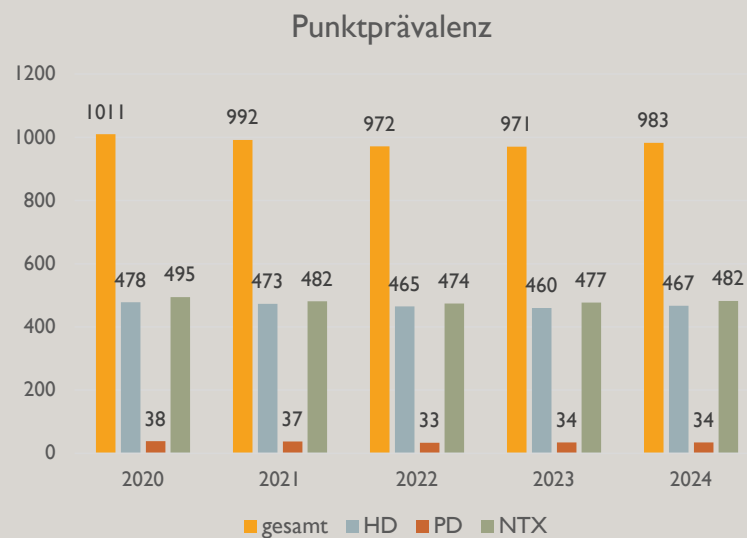
Jahresprävalenz: Gesamtzahl der Patient:innen im Jahr 2024

GEGENÜBERSTELLUNG PUNKT- UND JAHRESPRÄVALENZ, absolut



Jahresprävalenz: Gesamtzahl der Patient:innen im Jahr 2024 / Punktprävalenz zum Stichtag 31.12.2024

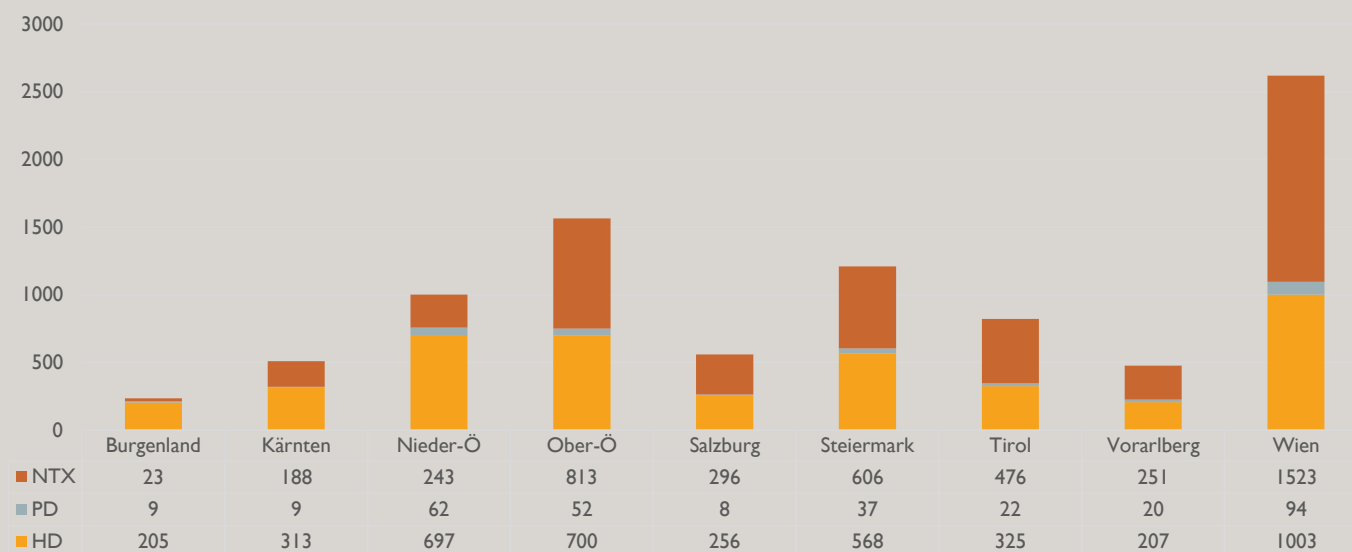
GEGENÜBERSTELLUNG PUNKT- UND JAHRESPRÄVALENZ, pro Mio. EW



Jahresprävalenz: Gesamtzahl der Patient:innen im Jahr 2024 / Punktprävalenz zum Stichtag 31.12.2024

NET PUNKTPRÄVALENZ

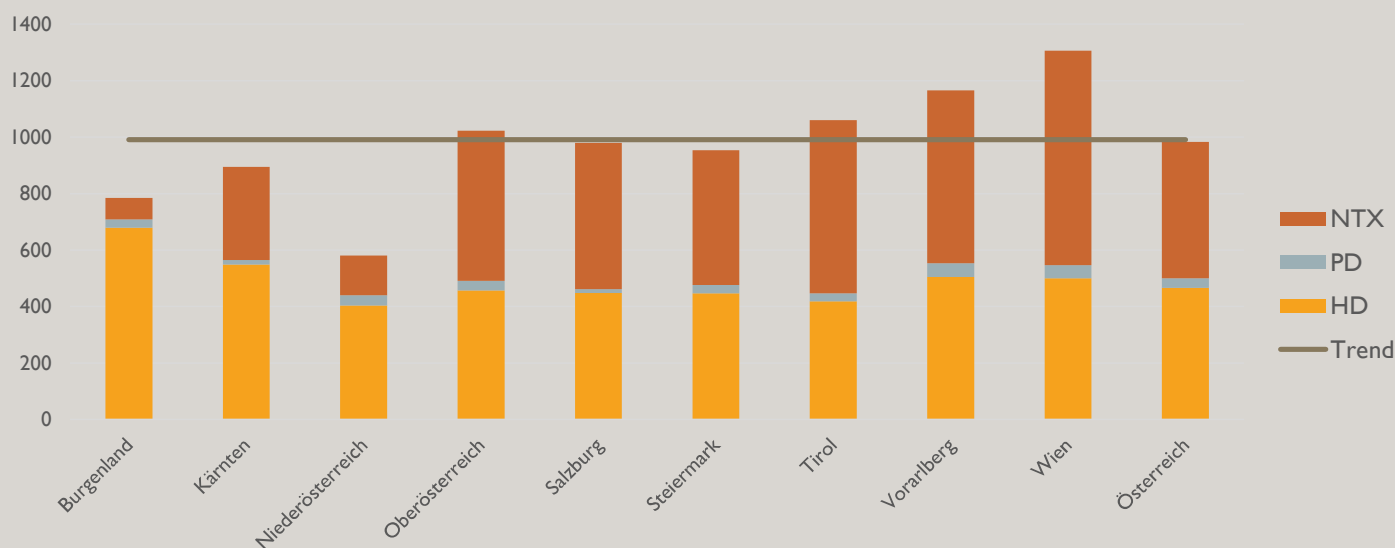
nach Zentrumsbundesland und Art, absolut



Prävalenz zum 31.12.2024

NET PUNKTPRÄVALENZ

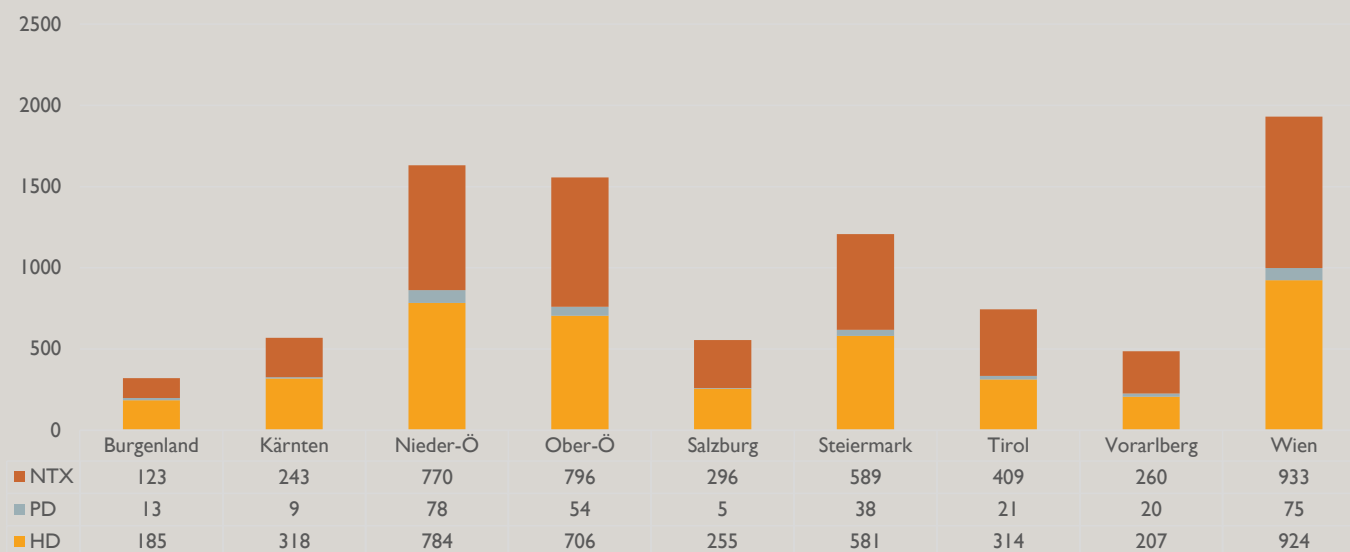
nach Zentrumsbundesland und Art, pro Mio. Einwohner



Prävalenz zum 31.12.2024

NET PUNKTPRÄVALENZ

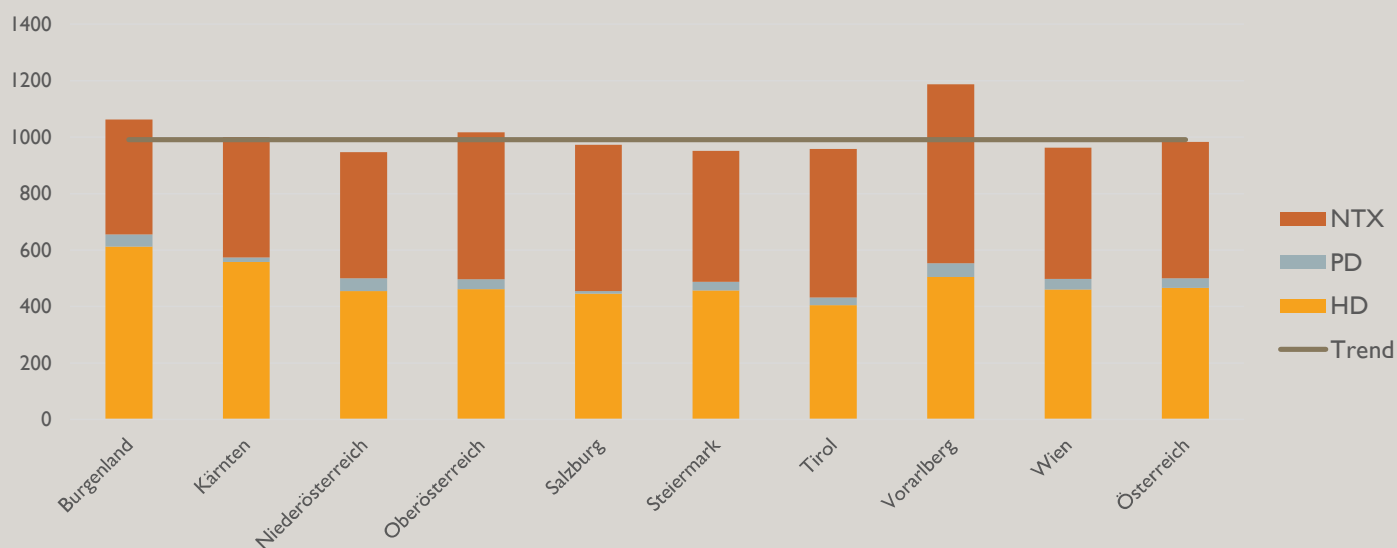
nach Wohnbundesland und Art, absolut



Prävalenz zum 31.12.2024

NET PUNKTPRÄVALENZ

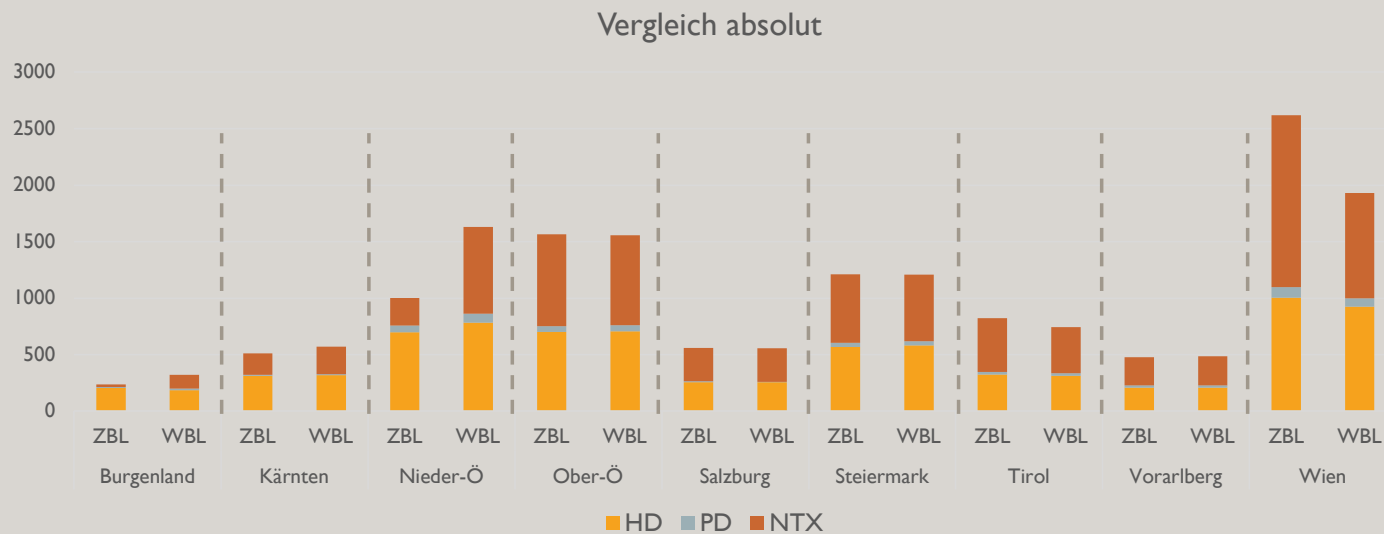
nach Wohnbundesland und Art, pro Mio. Einwohner



Prävalenz zum 31.12.2024

VERGLEICH PUNKTPRÄVALENZ

Zentrums-/Wohnbundesland, absolut

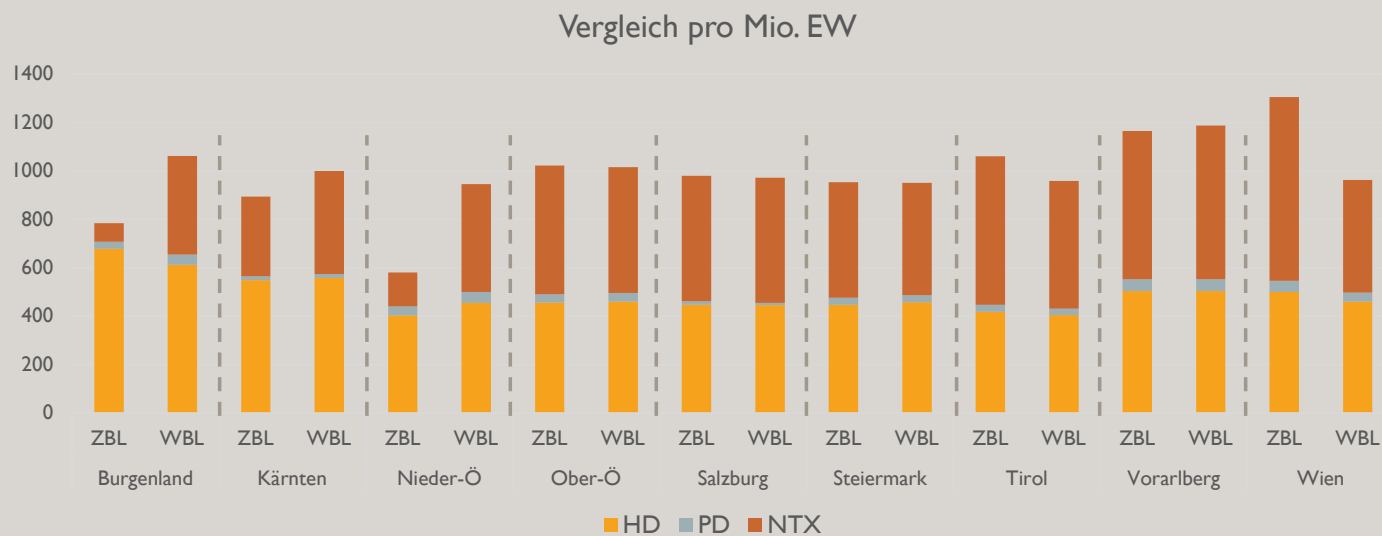


WBL: Wohnbundesland, Herkunft Patient:innen / ZBL: Zentrumsbundesland, Zentrumszugehörigkeit Patient:innen

Prävalenz zum 31.12.2024

VERGLEICH PUNKTPRÄVALENZ

Zentrums-/Wohnbundesland,
pro Mio. Einwohner

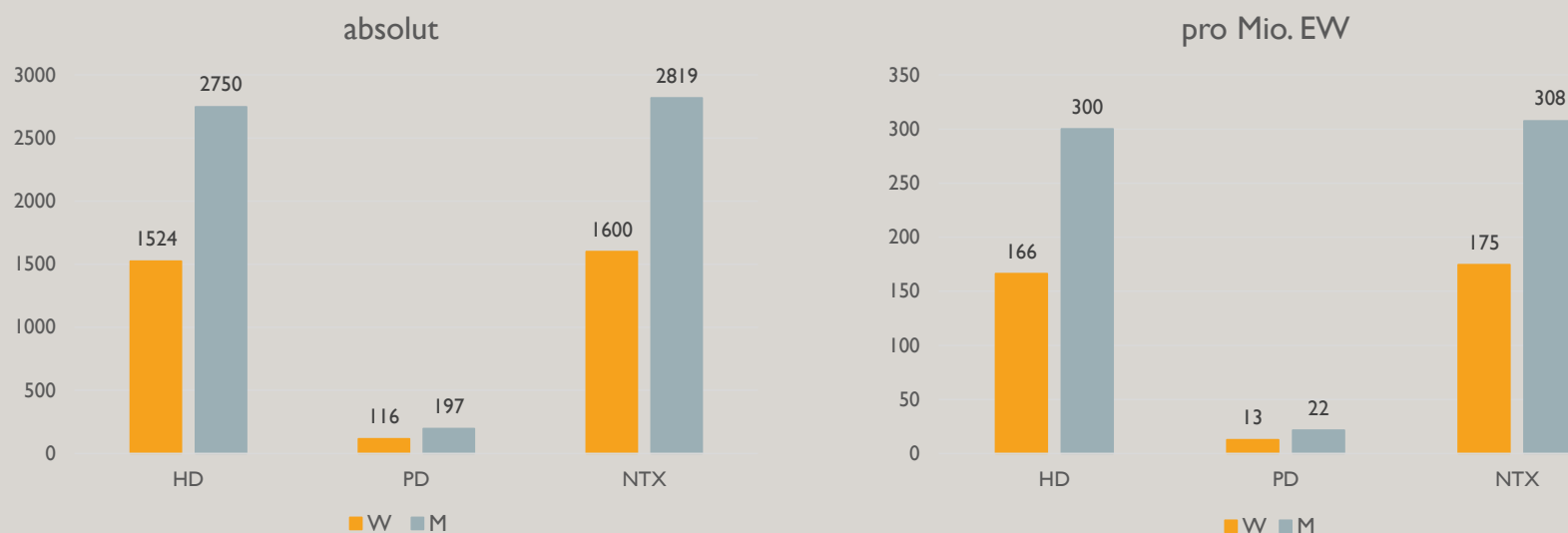


WBL: Wohnbundesland, Herkunft Patient:innen / ZBL: Zentrumsbundesland, Zentrumszugehörigkeit Patient:innen

Prävalenz zum 31.12.2024

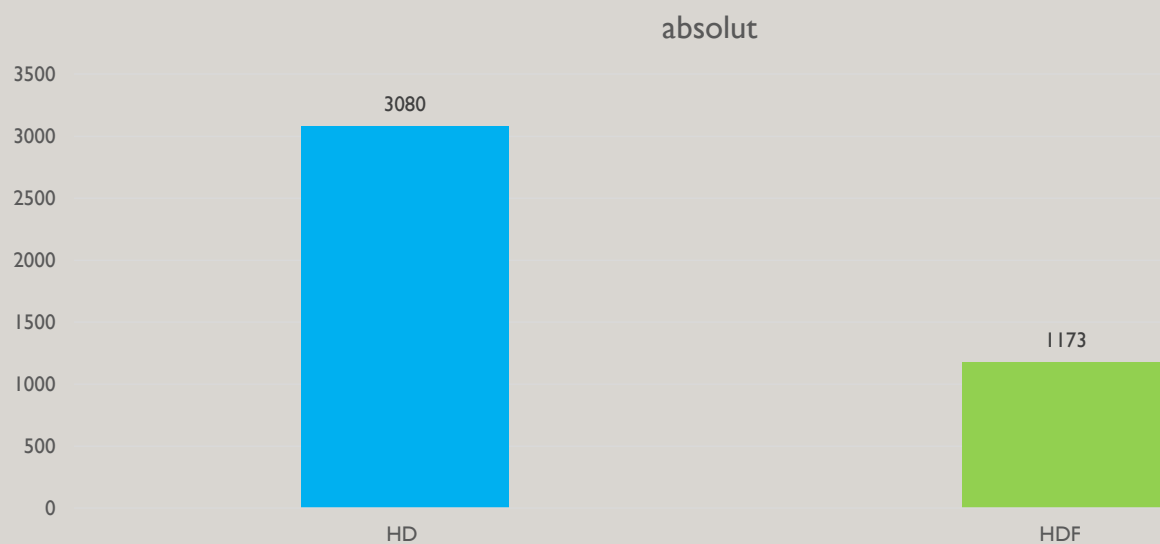
NET PUNKTPRÄVALENZ

nach Geschlecht und Art, absolut vs pro Mio. Einwohner



Prävalenz zum 31.12.2024

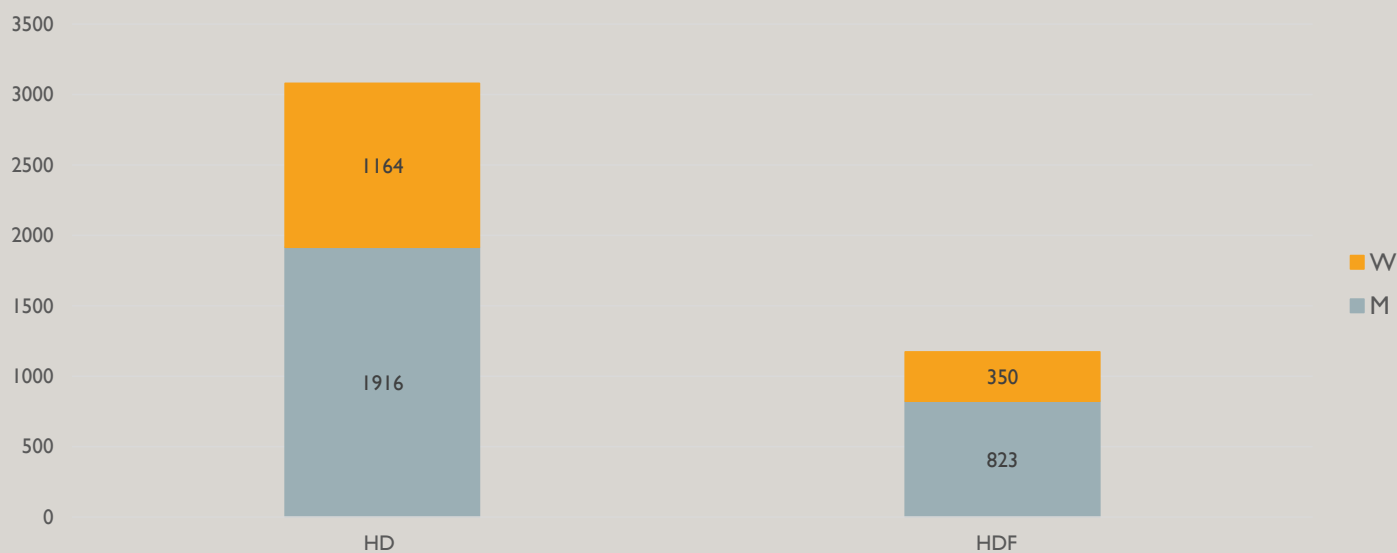
PUNKTPRÄVALENZ HD vs HDF



Prävalenz zum 31.12.2024

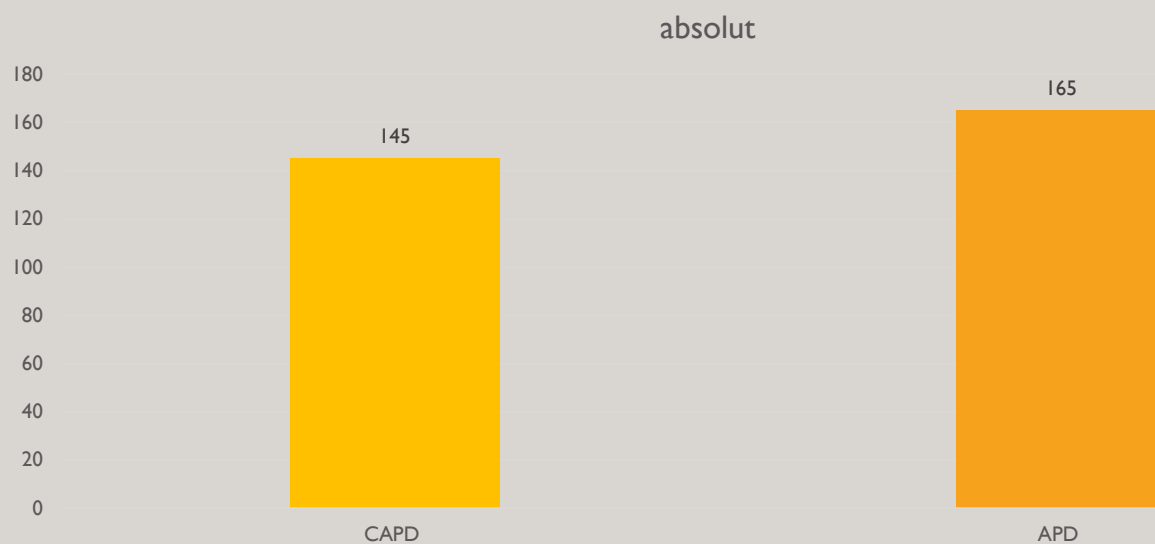
PUNKTPRÄVALENZ HD vs HDF

absolut, weiblich vs männlich



Prävalenz zum 31.12.2024

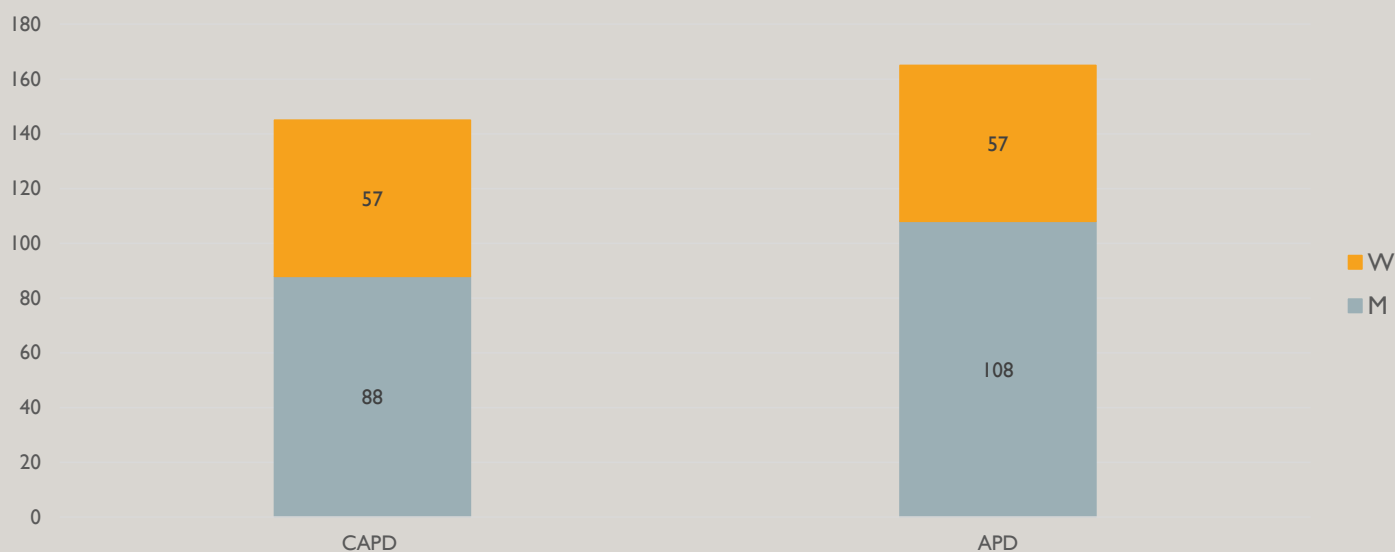
PUNKTPRÄVALENZ CAPD vs APD



Prävalenz zum 31.12.2024

PUNKTPRÄVALENZ CAPD vs APD

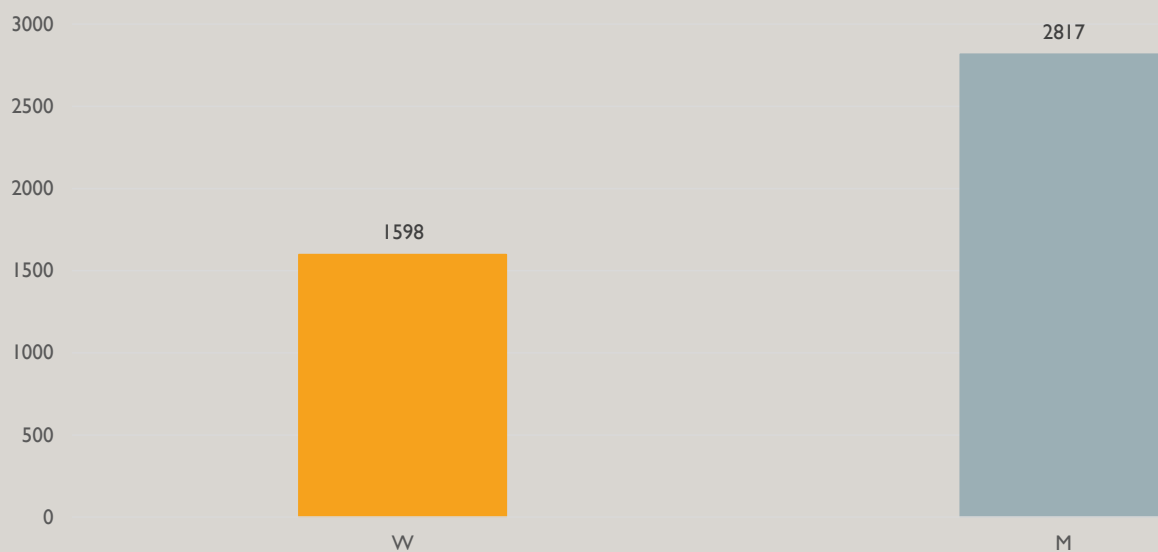
absolut, weiblich vs männlich



Prävalenz zum 31.12.2024

PUNKTPRÄVALENZ

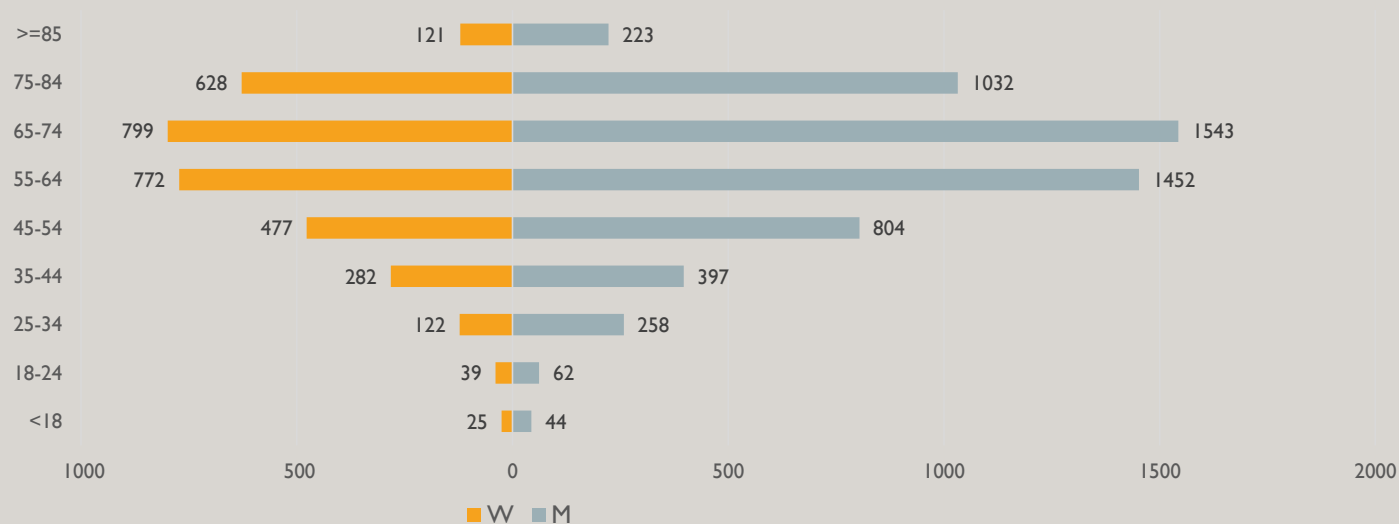
funktionierendes Transplantat, weiblich vs männlich



Prävalenz zum 31.12.2024

NET ALTERSVERTEILUNG

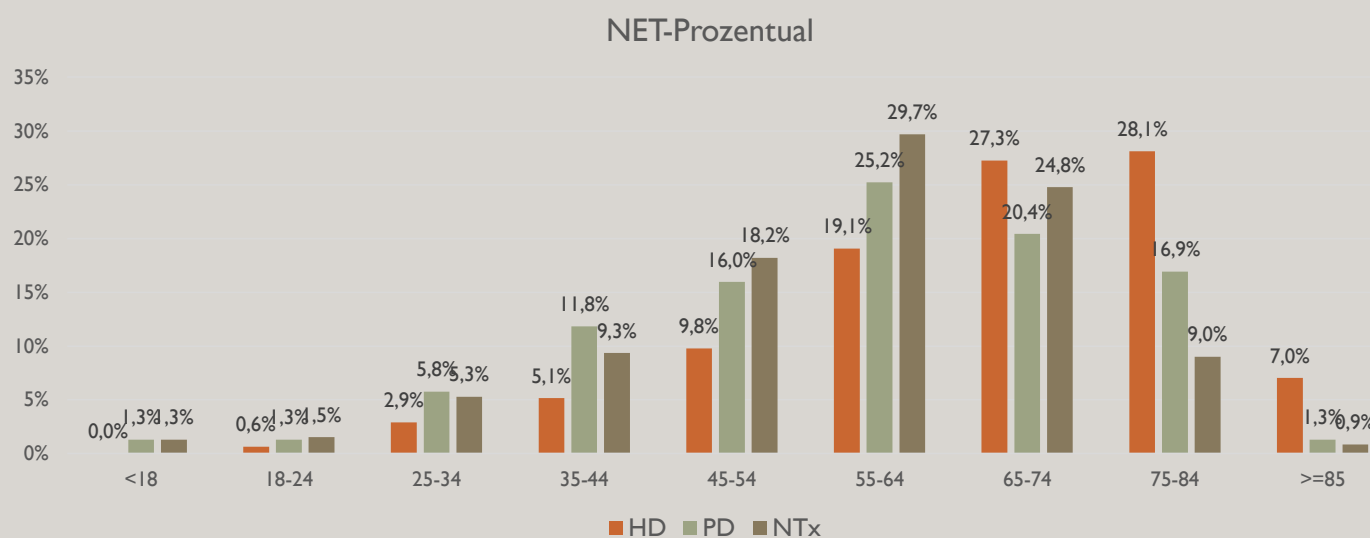
nach Art, absolut



Prävalenz zum 31.12.2024

NET ALTERSVERTEILUNG

nach Art, prozentual

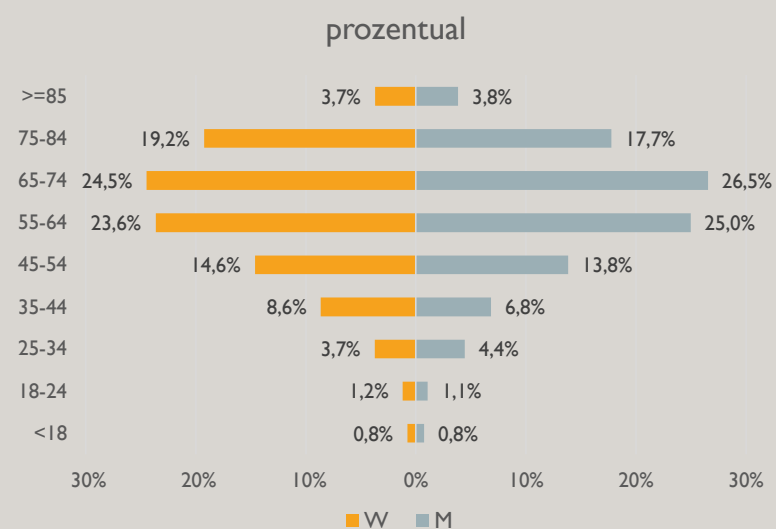
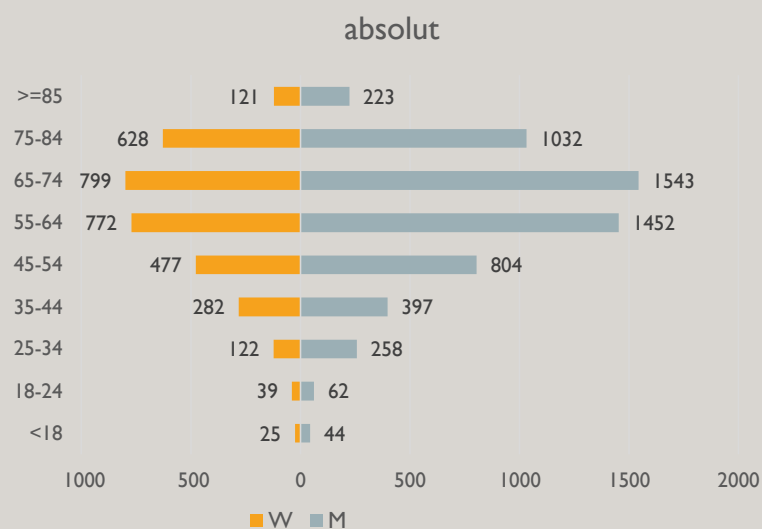


Anmerkung: Basis 100% = jeweils Art der NET über alle Altersgruppen

Prävalenz zum 31.12.2024

NET ALTERSPRÄVALENZ

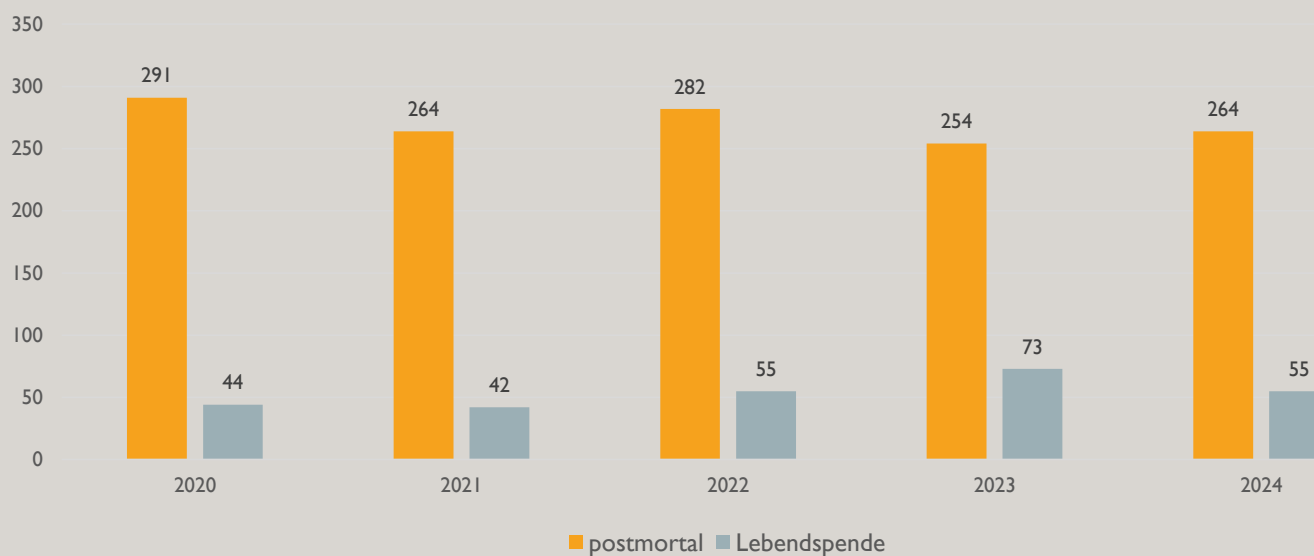
absolut vs prozentual, weiblich vs männlich



Prävalenz zum 31.12.2024

TRANSPLANTATIONSFREQUENZ

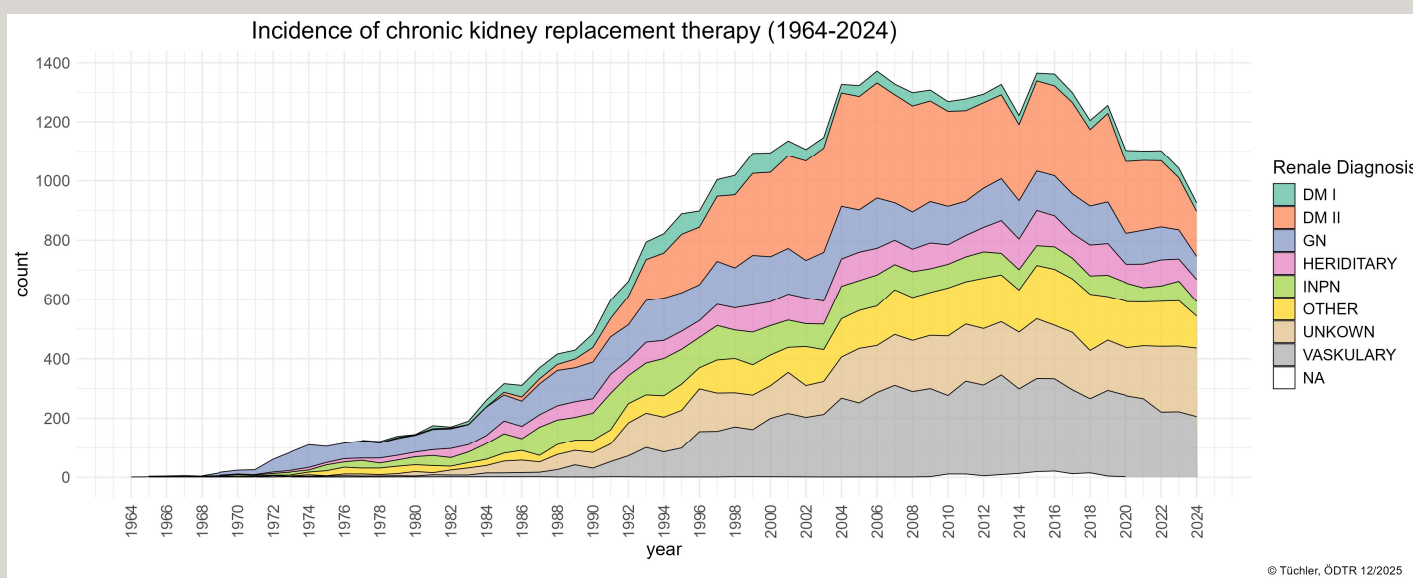
absolut, nach Art



Quelle: ET-Dokumentation, entnommen aus ÖBIG-Transplant-Jahresbericht 2024

ENTWICKLUNG NET - PRD

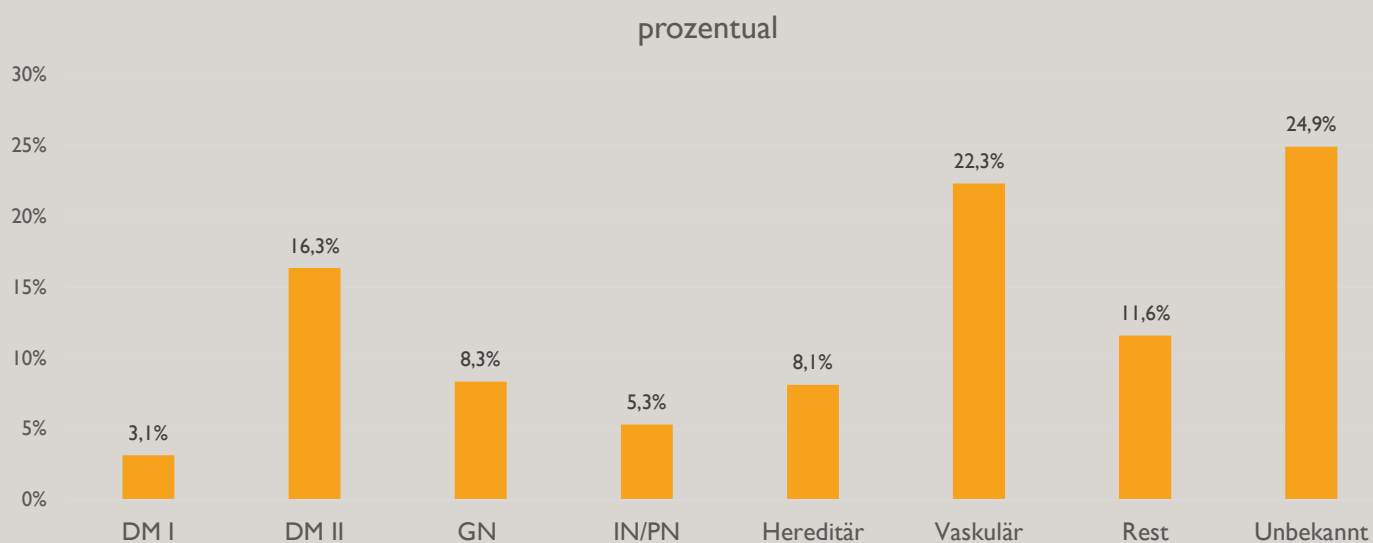
inzidente Patient:innen, 1964 - 2024



Legende: DM I = Diabetes mellitus Typ I, DM II = Diabetes mellitus Typ II, GN = Glomerulonephritis, hereditär, IN/PN = interstitielle Nephritis/Pyelonephritis, Rest = restliche PRD, unbekannt = unbekannte Ätiologie, vaskulär, NA = keine Angabe

NIERENERKRANKUNGEN

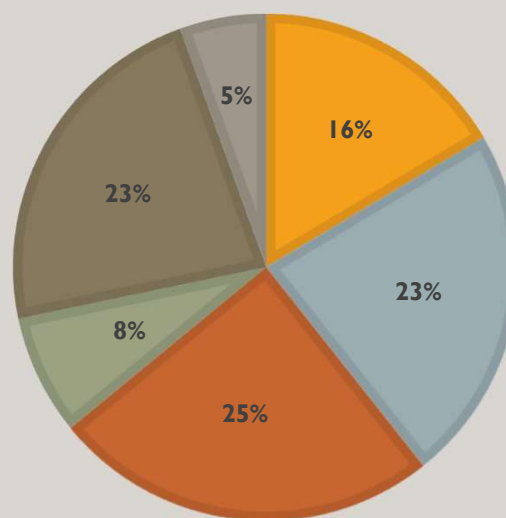
PRD nach Art gruppiert



Legende: DM I = Diabetes mellitus Typ I, DM II = Diabetes mellitus Typ II, GN = Glomerulonephritis, IN/PN = interstitielle Nephritis/Pyelonephritis, hereditär, vaskulär, Rest = restliche PRD, unbekannt = unbekannte Ätiologie

TODESURSACHEN

prävalenter NET-Patient:innen, prozentual



andere infektiös kardial maligne unklar vaskulär



*Herzlichen Dank für Ihre Mitarbeit
am Österreichischen Dialyse- und Transplantationsregister!*