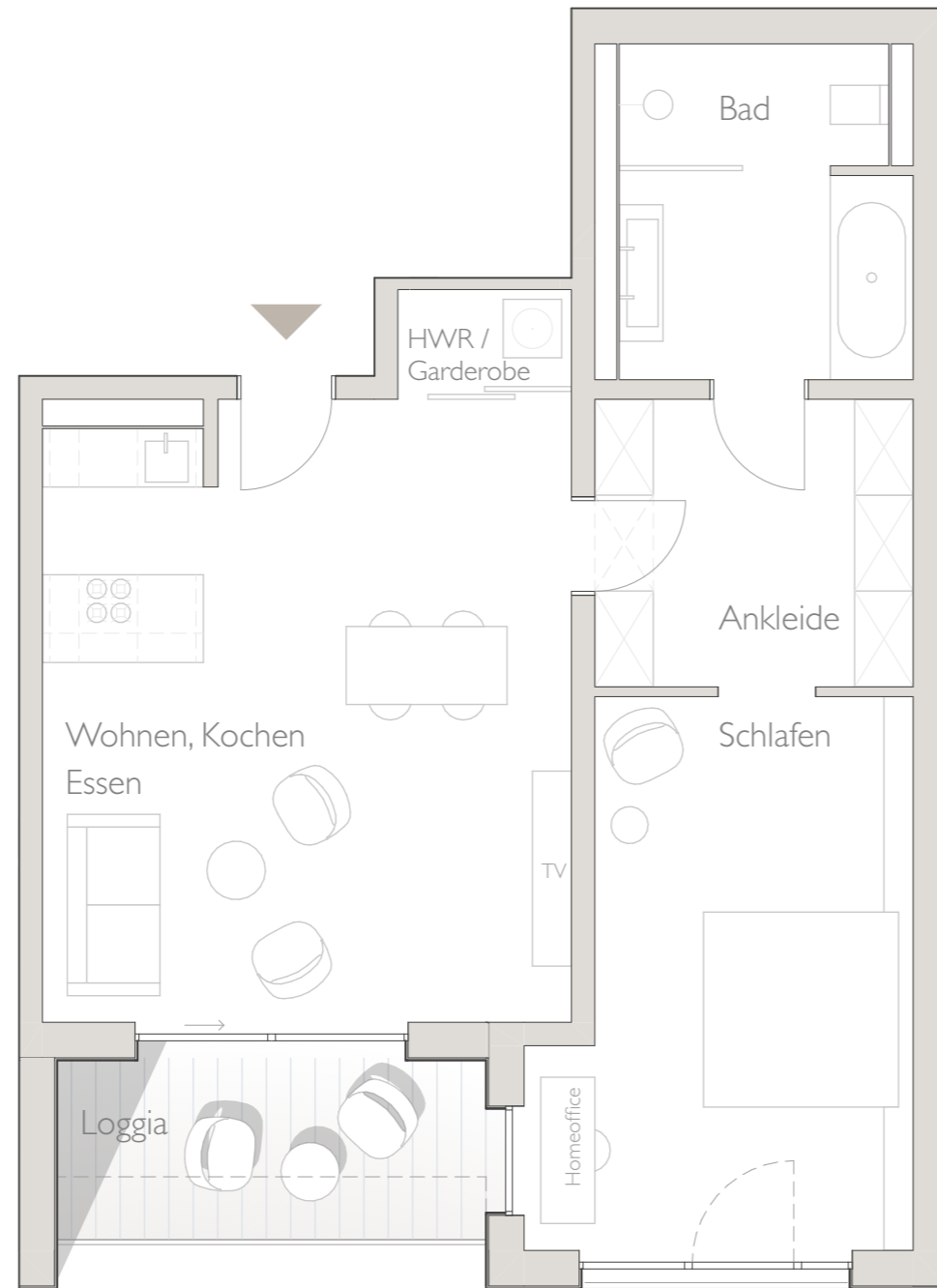


6



Wohnung 6

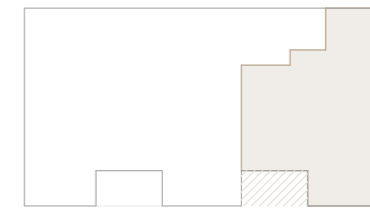
I. OBERGESCHOSS

2,5 Zimmer

Barrierefrei gem. BayBO Art. 48 Abs. 1

Loggia

Lage



Wohnfläche

Lager 6	2,02 m ²	0%	0,00 m ²
Wohnen Kochen Essen	36,04 m ²	100%	36,04 m ²
Schlafen	20,07 m ²	100%	20,07 m ²
Ankleide	9,63 m ²	100%	9,63 m ²
Bad	9,99 m ²	100%	9,99 m ²
Loggia	8,30 m ²	50%	4,15 m ²

Gesamt 86,05 m² **79,88 m²**

1:75 0 1 2 3 4

