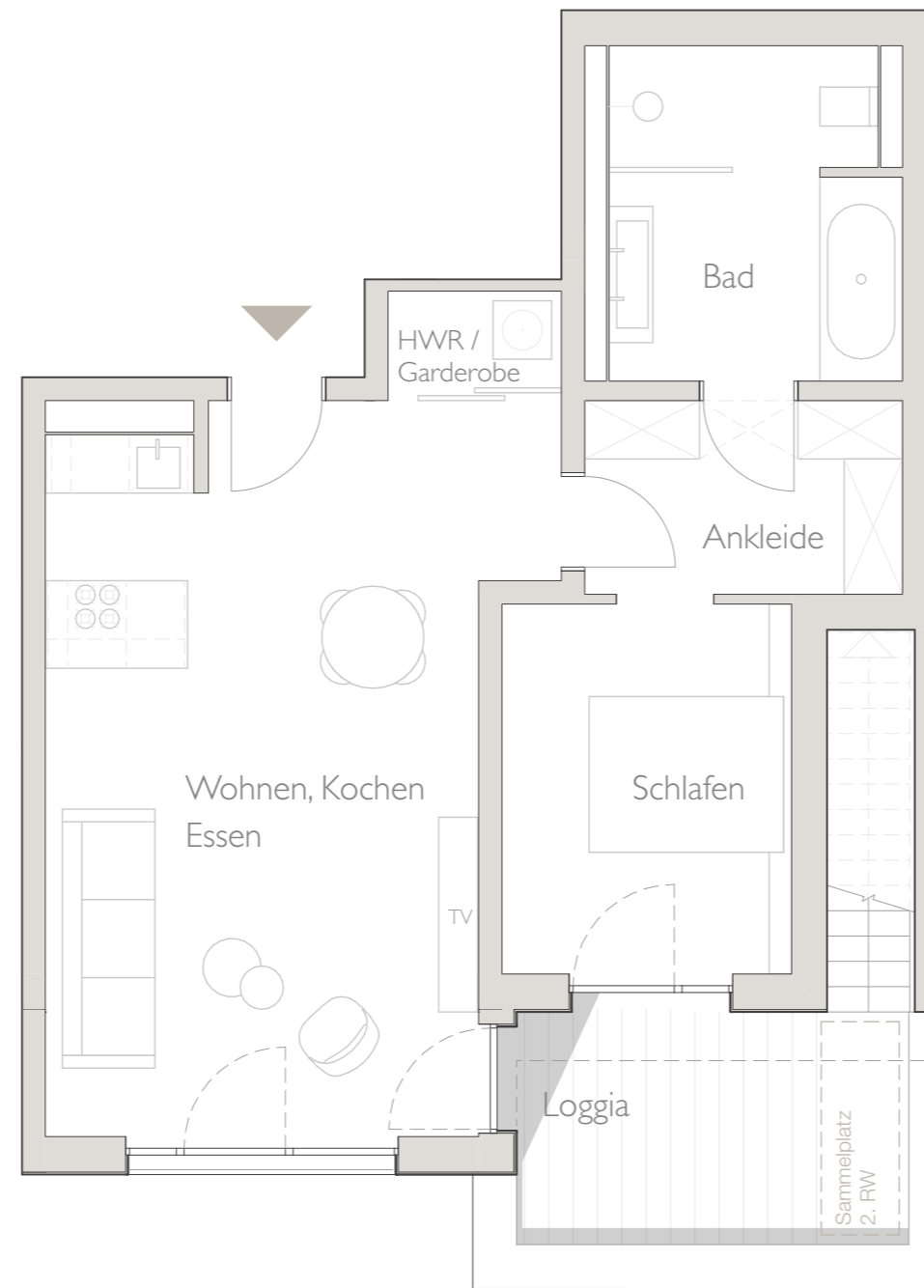


8



Wohnung 8

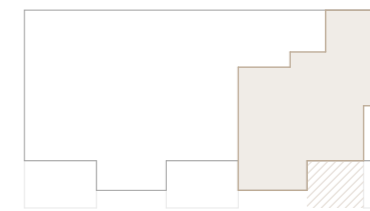
2. OBERGESCHOSS

2,5 Zimmer

Barrierefrei gem. BayBO Art. 48 Abs. 1

Loggia

Lage



Wohnfläche

Lager 8	2,02 m ²	0%	0,00 m ²
Wohnen Kochen Essen	36,52 m ²	100%	36,52 m ²
Bad	9,99 m ²	100%	9,99 m ²
Ankleide	6,50 m ²	100%	6,50 m ²
Schlafen	11,30 m ²	100%	11,30 m ²
Loggia	7,62 m ²	50%	3,81 m ²

Gesamt 73,95 m² **68,12 m²**

1:75 0 1 2 3 4

