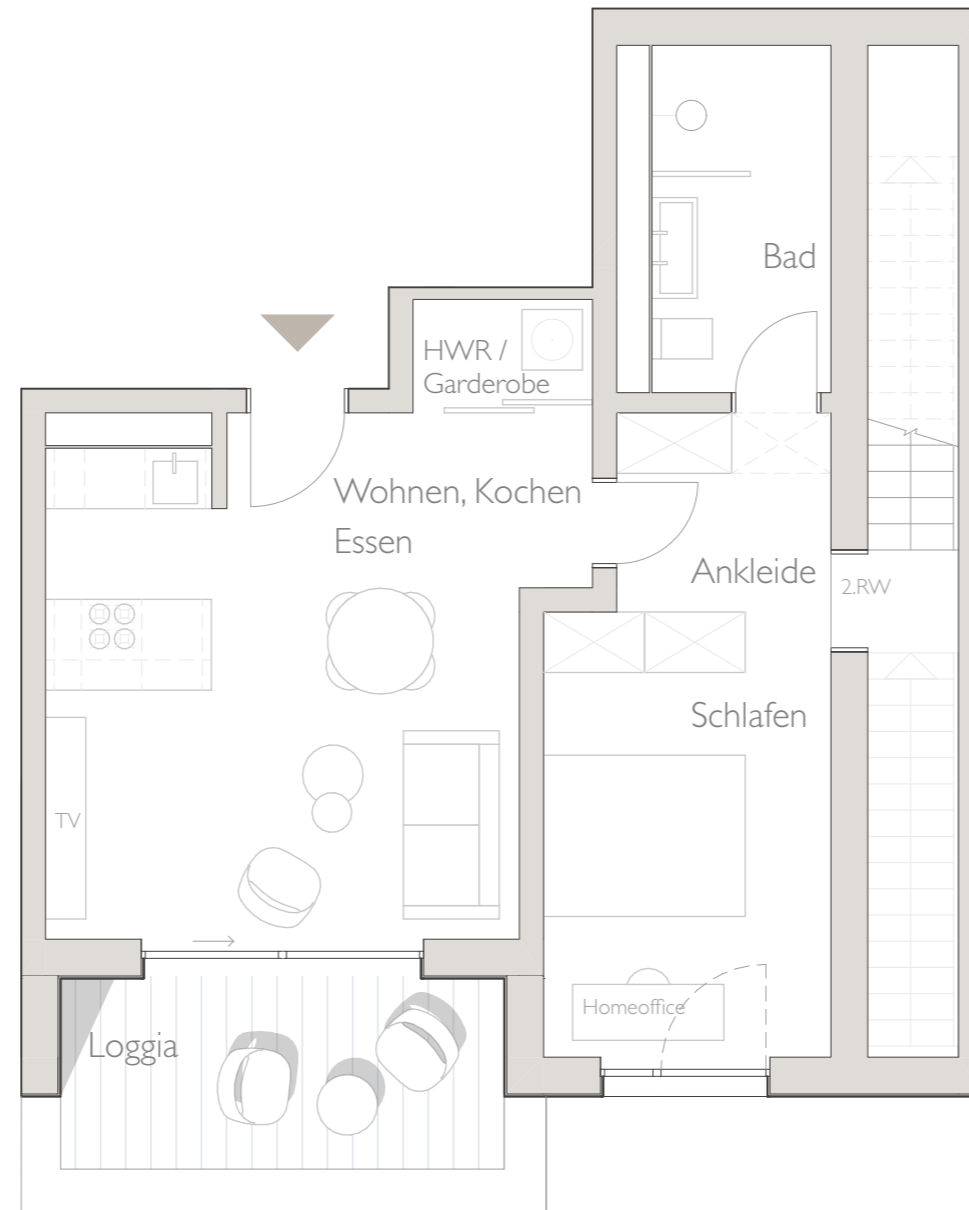


# 10



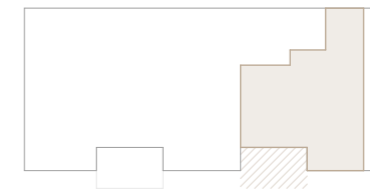
## Wohnung 10

3. OBERGESCHOSS

2 Zimmer

Loggia

### Lage



### Wohnfläche

Lager 10	2,02 m <sup>2</sup>	0%	0,00 m <sup>2</sup>
Bad	6,11 m <sup>2</sup>	100%	6,11 m <sup>2</sup>
Wohnen Kochen Essen	27,07 m <sup>2</sup>	100%	27,07 m <sup>2</sup>
Schlafen	16,78 m <sup>2</sup>	100%	16,78 m <sup>2</sup>
Loggia	8,52 m <sup>2</sup>	50%	4,26 m <sup>2</sup>
<b>Gesamt</b>	<b>60,50 m<sup>2</sup></b>		<b>54,16 m<sup>2</sup></b>

1:75



Wohnung 10

3. OG | 2 Zimmer | 54,16 m<sup>2</sup>

