

SUONO

ACOUSTICS



Fact Sheet
SUONOSTRUCTURE

Suono Acoustics
Kantonsstrasse 121
CH-6234 Triengen
Switzerland
Phone +41 41 935 00 54
suono-acoustics.ch

SUONOSTRUCTURE

BESCHREIBUNG

Der **suono**STRUCTURE ist ein grossflächiger Wandschallabsorber mit schlichtem Design zur Gestaltung einzelner Wände oder ganzer Raumabschnitte. Das thermisch gepresste **suono**BOARD® besticht durch eine tolle Verarbeitung und eine design-affine 3D-Optik.

Der **suono**STRUCTURE-Wandschallabsorber ist ein echtes Up-Cycling-Produkt und zeichnet sich durch sein modernes und funktionelles Design sowie seine Langlebigkeit aus. Hergestellt aus unserem hochwertigen **suono**BOARD®, mit exzellenten Schallabsorbtionswerten und einem Recyclinganteil von über 50 %, bestechen unsere Produkte mit organischem Charakter durch die homogene Oberflächenstruktur und Farbgebung.

Hergestellt aus 100 % PET-Fasern mit filzartiger Haptik.



PRODUKTEIGENSCHAFTEN

Materialstärke: 12 mm ($\pm 7\%$)

Gewicht: 3000g/sqm ($\pm 10\%$)



MATERIALEIGENSCHAFTEN

- äusserst robust, formstabil und stossfest
- schimmelfrei und hohe Farbbeständigkeit
- PET-Faser mit Filzoberfläche, einfach zu bearbeiten
- hervorragende Akustikwerte und Regulierung des Raumklimas
- schwer entflammbar
- äusserst geringe flüchtige organische Verbindungen



MONTAGE

- schnelle und einfache Installation
- lässt sich problemlos mit einem Messer auf die gewünschte Grösse schneiden



PFLEGE & REINIGUNG

- einfache Trockenreinigung mit Staubsauger oder Klebeband oder Nassreinigung mit Sprudelwasser
- Unebenheiten lassen sich mit einem Bügeleisen auf Stufe Silk und unterlegtem Backpapier begradigen



UMWELT & ENTSORGUNG

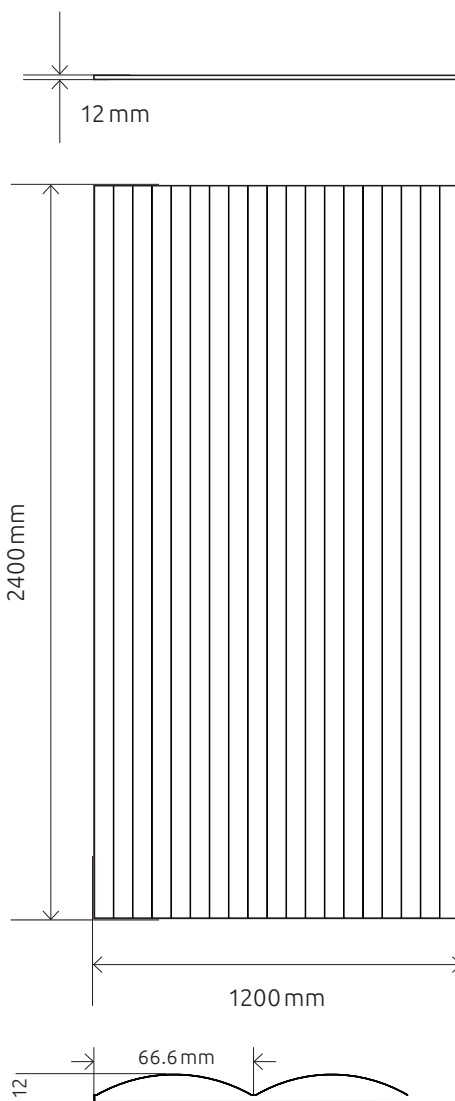
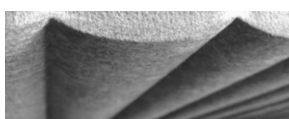
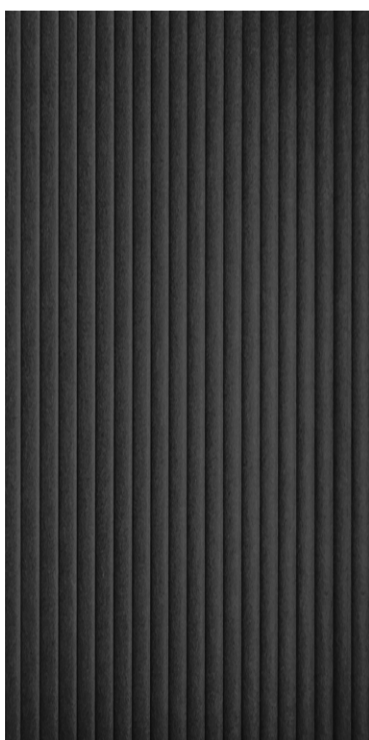
- 100 % PET mit einem Recyclinganteil von über 50 %, zu 100 % recyclebar



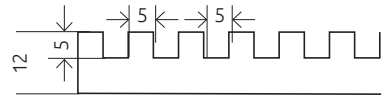
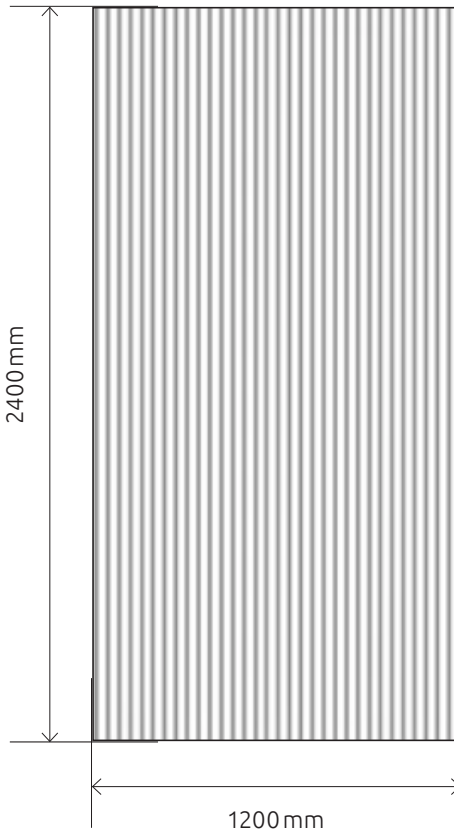
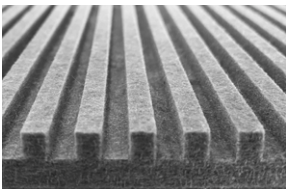
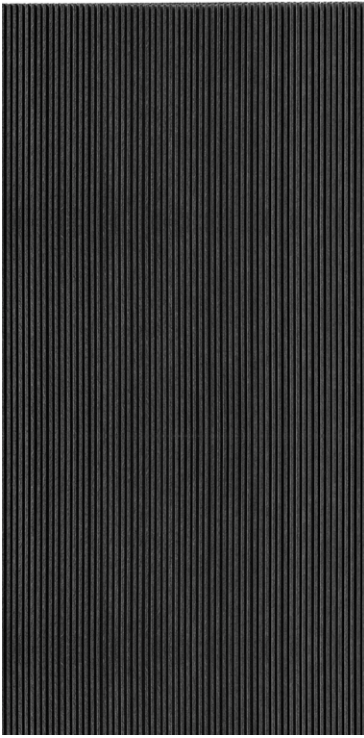
OBERFLÄCHENABWEICHUNG

Leichte Farb- und Oberflächenabweichungen sind Teil der charakteristischen Produkteigenschaften und berechtigen nicht zur Inanspruchnahme von Garantieleistungen.

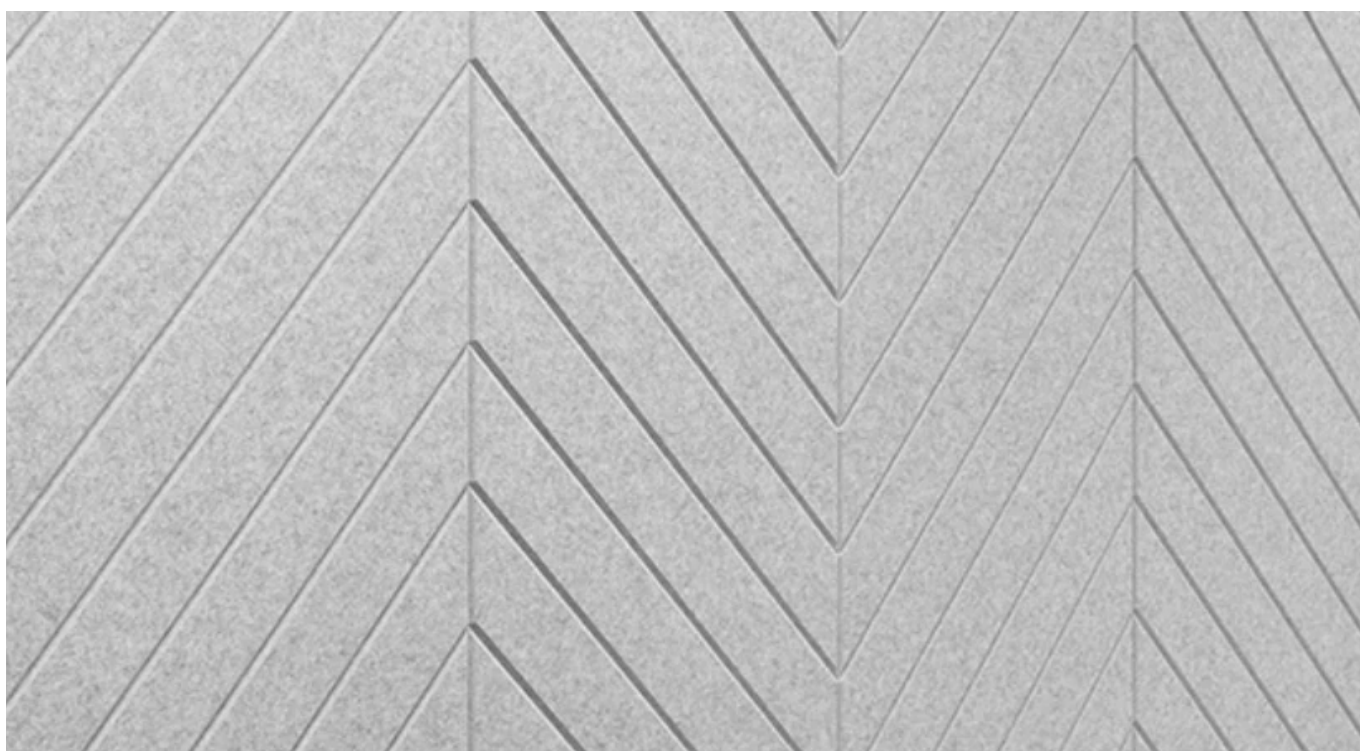
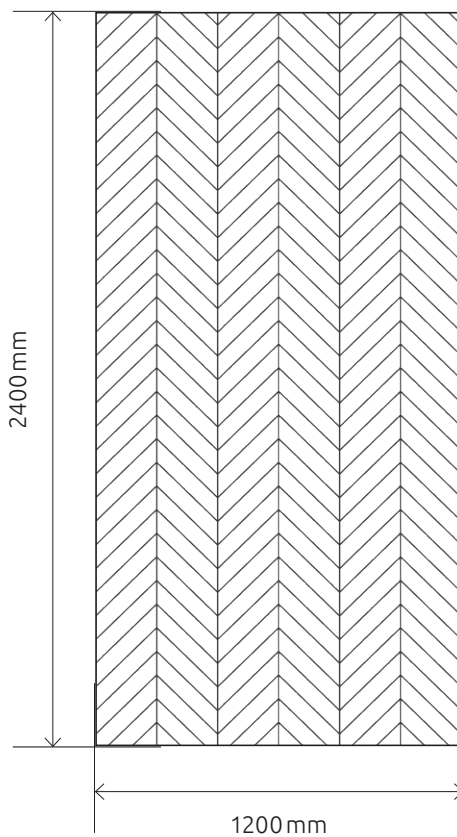
suonoSTRUCTURE3D WAVE
1200×2400×12 mm



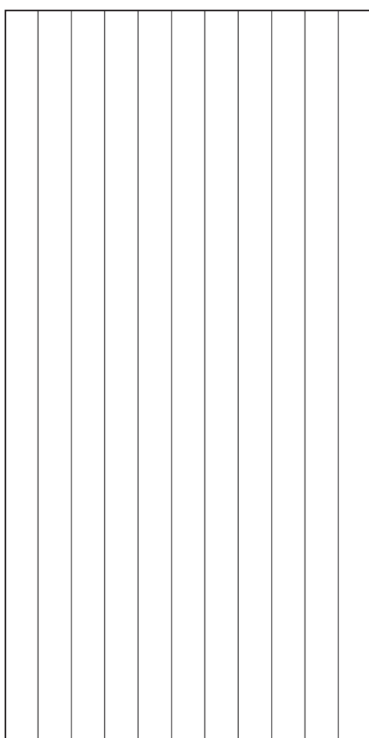
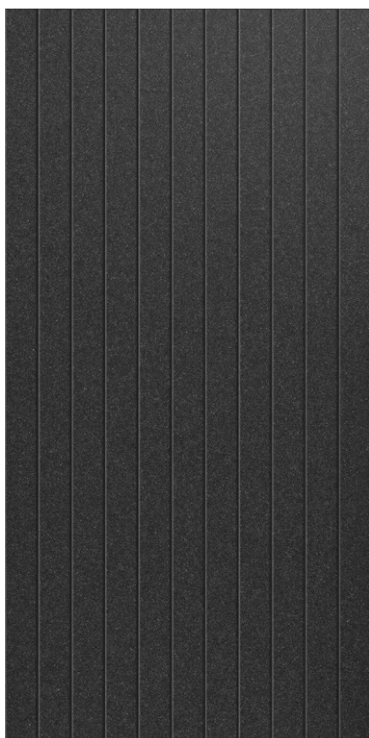
suonoSTRUCTURE3D BATTEN
1200×2400×12 mm



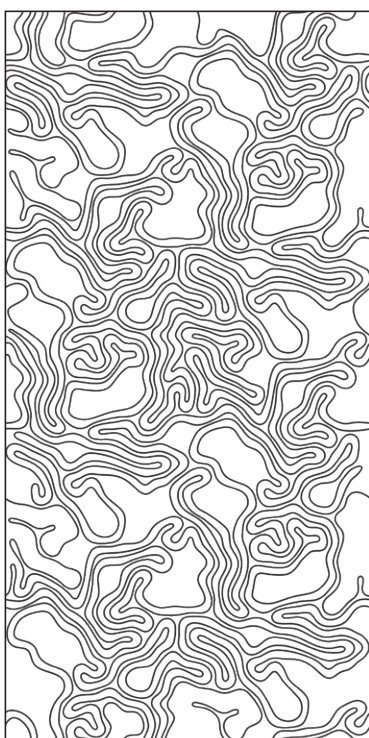
suonoSTRUCTURE **CHEVRON**
1200×2400×12 mm



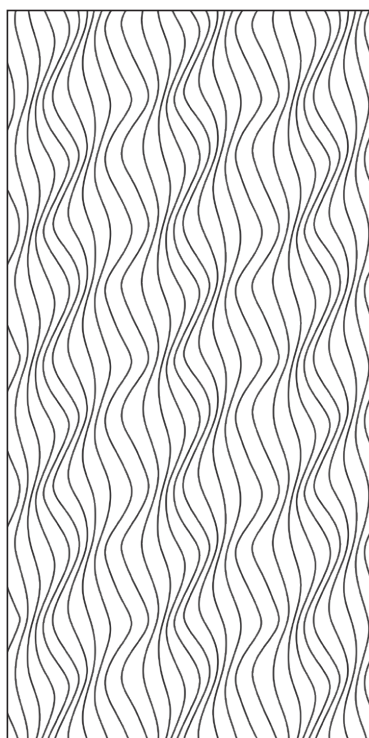
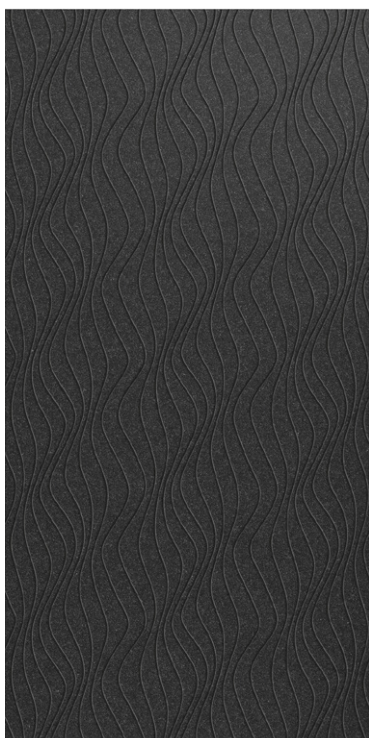
suonoSTRUCTURE **VERTICAL**
1200×2400×12 mm



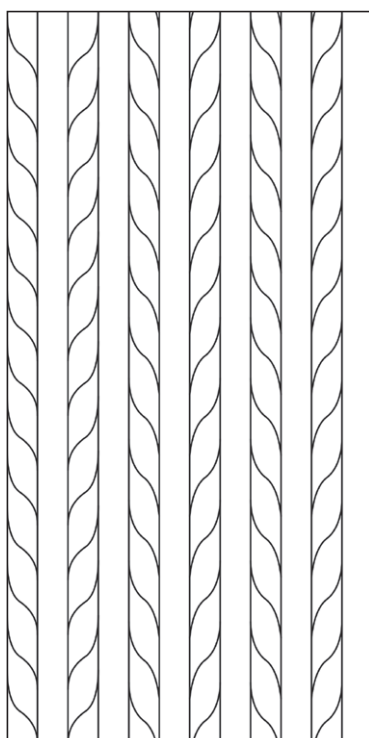
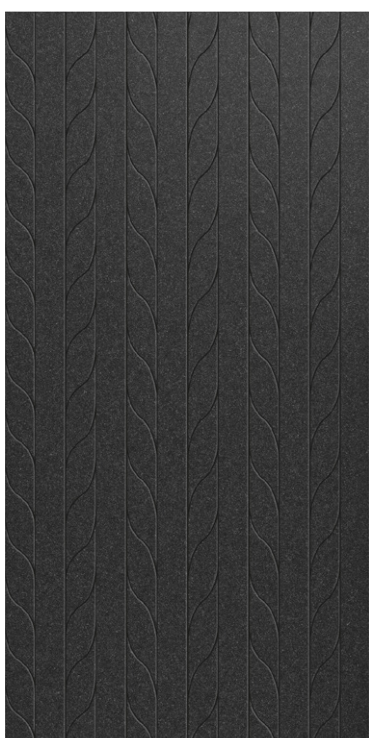
suonoSTRUCTURE **WHIRL**
1200×2400×12 mm



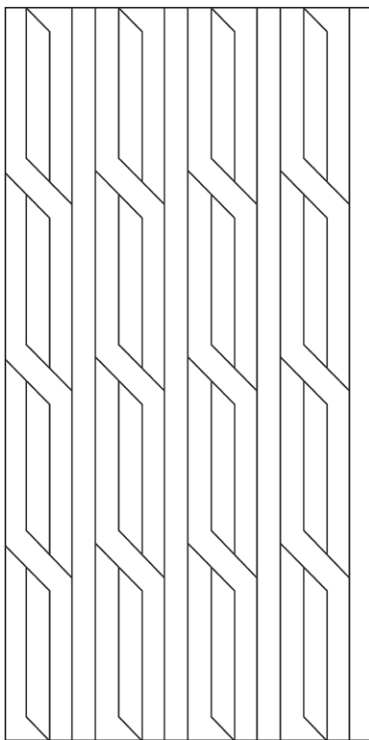
suonoSTRUCTURE **CURRENT**
1200×2400×12 mm



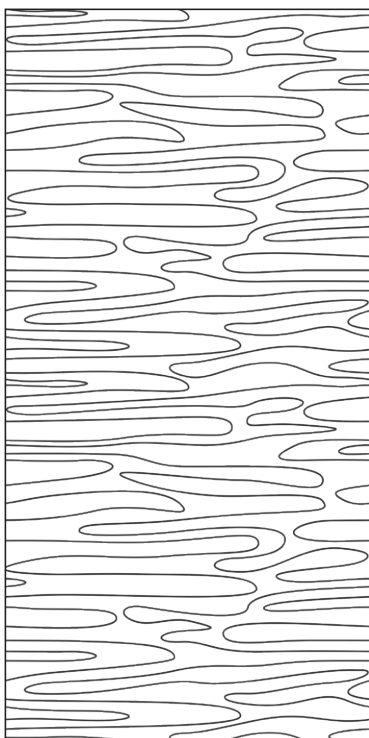
suonoSTRUCTURE **WHEAT**
1200×2400×12 mm



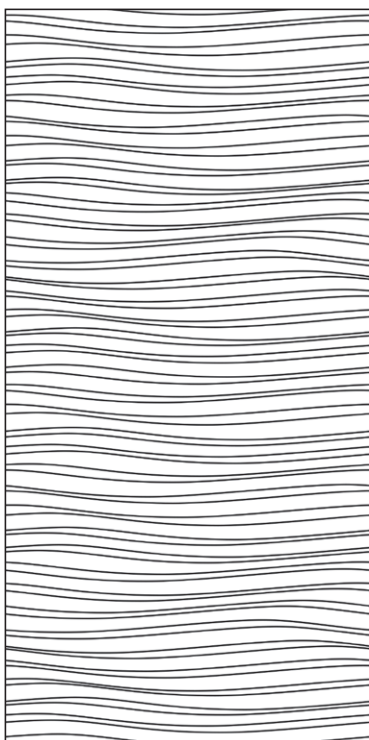
suonoSTRUCTURE ART DECO
1200×2400×12 mm



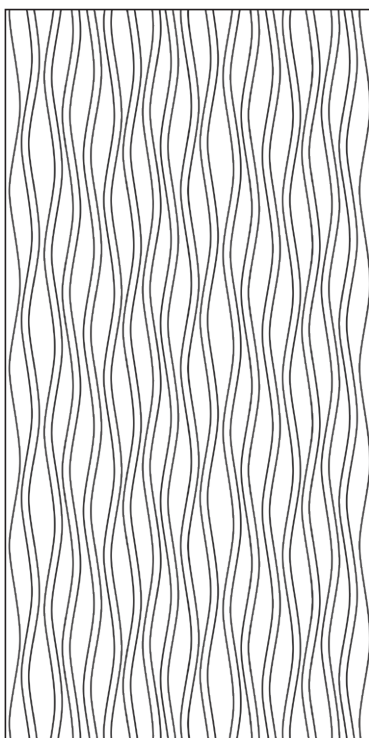
suonoSTRUCTURE DRIFT
1200×2400×12 mm



suonoSTRUCTURE **STREAM**
1200×2400×12 mm



suonoSTRUCTURE **FLOW**
1200×2400×12 mm

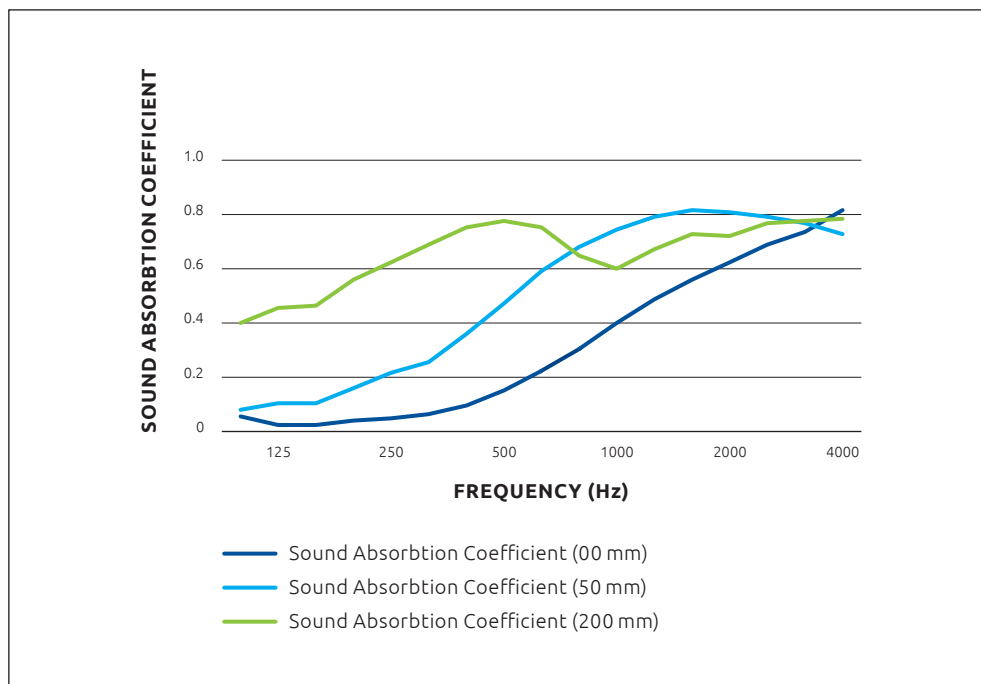


SUONOBOARD® 12 mm

DIMENSIONEN	2440 mm (±1mm) × 1220 mm (±1 mm)
BESTANDTEILE	100 % PET (50 %–75 % rezykliertes PET)
PET FLASCHEN PRO PANEL	142 PET-Flaschen (500 ml à 24 g)
FLÄCHENGEWICHT	2300 g /m ² (±10 %)
MATERIALSTÄRKE	12 mm (±10 %)
BRANDSCHUTZ EN 13501/ ISO 11925-2	Klasse B: B-s1,d0
FARBEN	57
FORMALDEHYD EMISSION ASTM D5116	—
VOC EMISSIONEN ASTM 5116	—
ABSORBTIONSGRAD	aw 0.25 (0 mm Wand-/Deckenabstand) aw 0.55 (50 mm Wand-/Deckenabstand) aw 0.90 (200 mm Wand-/Deckenabstand) NRC = 0.35 (0 mm Wand-/Deckenabstand) NRC = 0.65 (50 mm Wand-/Deckenabstand) NRC = 0.85 (200 mm Wand-/Deckenabstand)



ABSORBTIONSKURVE



SUONO

ACOUSTICS



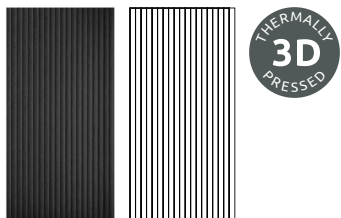
20 Shades **SUONO** COLORS

Inspired by the Beauty of Swiss Nature

04 SNOW	44 SAND	49 TWIG	46 DAWN	09 ICE
79 CINDER	29 REED	51 TRUNK	18 EMBER	37 SKY
38 CLOUD	78 GRANIT	13 GRASS	87 OAK BARK	16 SEA
26 ROCK	40 SHORE	71 SALVIA	39 CLAY	47 LAKE

suonoSTRUCTURE3D

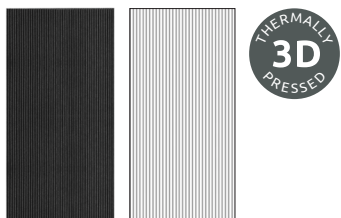
suonoSTRUCTURE3D WAVE



3411.U12.0460
3411.U12.4460
3411.U12.2660
3411.U12.4760
3411.U12.3860
3411.U12.3960
3411.U12.1360
3411.U12.3760

■ **04** SNOW
■ **44** SAND
■ **26** ROCK
■ **47** LAKE
■ **38** CLOUD
■ **39** CLAY
■ **13** GRASS
■ **37** SKY

suonoSTRUCTURE3D BATTEN

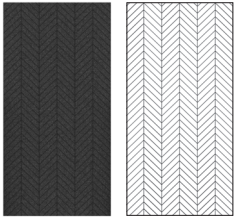


3411.U12.0452
3411.U12.4452
3411.U12.2652
3411.U12.4752
3411.U12.3852
3411.U12.3952
3411.U12.1352
3411.U12.3752

■ **04** SNOW
■ **44** SAND
■ **26** ROCK
■ **47** LAKE
■ **38** CLOUD
■ **39** CLAY
■ **13** GRASS
■ **37** SKY

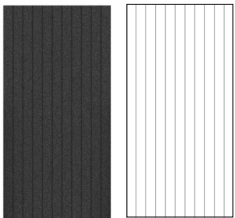
SUONOSTRUCTURE

SUONOSTRUCTURE CHEVRON



3411.U12.0450	04 SNOW
3411.U12.4450	44 SAND
3411.U12.2650	26 ROCK
3411.U12.4750	47 LAKE
3411.U12.3850	38 CLOUD
3411.U12.3950	39 CLAY
3411.U12.1350	13 GRASS
3411.U12.3750	37 SKY
3411.U12.7950	79 CINDER
3411.U12.0950	09 ICE
3411.U12.1650	16 SEA
3411.U12.4050	40 SHORE
3411.U12.7150	71 SALVIA
3411.U12.2950	29 REED
3411.U12.7850	78 GRANIT
3411.U12.8750	87 OAKBARK
3411.U12.5150	51 TRUNK
3411.U12.4650	46 DAWN
3411.U12.1850	18 EMBER
3411.U12.4950	49 TWIG

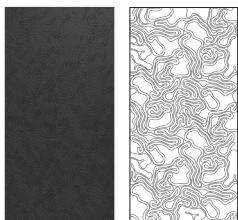
SUONOSTRUCTURE VERTICAL



3411.U12.0451	04 SNOW
3411.U12.4451	44 SAND
3411.U12.2651	26 ROCK
3411.U12.4751	47 LAKE
3411.U12.3851	38 CLOUD
3411.U12.3951	39 CLAY
3411.U12.1351	13 GRASS
3411.U12.3751	37 SKY
3411.U12.7951	79 CINDER
3411.U12.0951	09 ICE
3411.U12.1651	16 SEA
3411.U12.4051	40 SHORE
3411.U12.7151	71 SALVIA
3411.U12.2951	29 REED
3411.U12.7851	78 GRANIT
3411.U12.8751	87 OAKBARK
3411.U12.5151	51 TRUNK
3411.U12.4651	46 DAWN
3411.U12.1851	18 EMBER
3411.U12.4951	49 TWIG

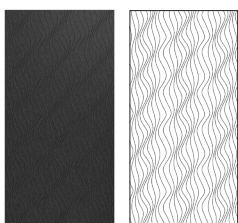
suonoSTRUCTURE

suonoSTRUCTURE WHIRL



3411.U12.0453	04 SNOW
3411.U12.4453	44 SAND
3411.U12.2653	26 ROCK
3411.U12.4753	47 LAKE
3411.U12.3853	38 CLOUD
3411.U12.3953	39 CLAY
3411.U12.1353	13 GRASS
3411.U12.3753	37 SKY
3411.U12.7953	79 CINDER
3411.U12.0953	09 ICE
3411.U12.1653	16 SEA
3411.U12.4053	40 SHORE
3411.U12.7153	71 SALVIA
3411.U12.2953	29 REED
3411.U12.7853	78 GRANIT
3411.U12.8753	87 OAKBARK
3411.U12.5153	51 TRUNK
3411.U12.4653	46 DAWN
3411.U12.1853	18 EMBER
3411.U12.4953	49 TWIG

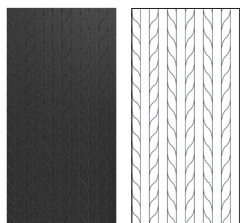
suonoSTRUCTURE CURRENT



3411.U12.0454	04 SNOW
3411.U12.4454	44 SAND
3411.U12.2654	26 ROCK
3411.U12.4754	47 LAKE
3411.U12.3854	38 CLOUD
3411.U12.3954	39 CLAY
3411.U12.1354	13 GRASS
3411.U12.3754	37 SKY
3411.U12.7954	79 CINDER
3411.U12.0954	09 ICE
3411.U12.1654	16 SEA
3411.U12.4054	40 SHORE
3411.U12.7154	71 SALVIA
3411.U12.2954	29 REED
3411.U12.7854	78 GRANIT
3411.U12.8754	87 OAKBARK
3411.U12.5154	51 TRUNK
3411.U12.4654	46 DAWN
3411.U12.1854	18 EMBER
3411.U12.4954	49 TWIG

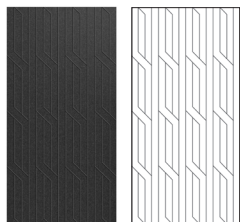
suonoSTRUCTURE

suonoSTRUCTURE WHEAT



3411.U12.0455	04 SNOW
3411.U12.4455	44 SAND
3411.U12.2655	26 ROCK
3411.U12.4755	47 LAKE
3411.U12.3855	38 CLOUD
3411.U12.3955	39 CLAY
3411.U12.1355	13 GRASS
3411.U12.3755	37 SKY
3411.U12.7955	79 CINDER
3411.U12.0955	09 ICE
3411.U12.1655	16 SEA
3411.U12.4055	40 SHORE
3411.U12.7155	71 SALVIA
3411.U12.2955	29 REED
3411.U12.7855	78 GRANIT
3411.U12.8755	87 OAKBARK
3411.U12.5155	51 TRUNK
3411.U12.4655	46 DAWN
3411.U12.1855	18 EMBER
3411.U12.4955	49 TWIG

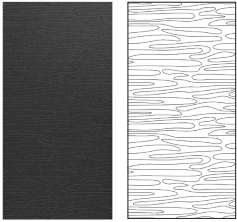
suonoSTRUCTURE ART DECO



3411.U12.0456	04 SNOW
3411.U12.4456	44 SAND
3411.U12.2656	26 ROCK
3411.U12.4756	47 LAKE
3411.U12.3856	38 CLOUD
3411.U12.3956	39 CLAY
3411.U12.1356	13 GRASS
3411.U12.3756	37 SKY
3411.U12.7956	79 CINDER
3411.U12.0956	09 ICE
3411.U12.1656	16 SEA
3411.U12.4056	40 SHORE
3411.U12.7156	71 SALVIA
3411.U12.2956	29 REED
3411.U12.7856	78 GRANIT
3411.U12.8756	87 OAKBARK
3411.U12.5156	51 TRUNK
3411.U12.4656	46 DAWN
3411.U12.1856	18 EMBER
3411.U12.4956	49 TWIG

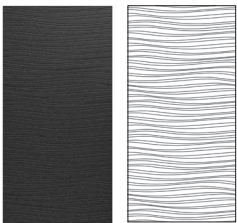
suonoSTRUCTURE

suonoSTRUCTURE DRIFT



3411.U12.0457	04 SNOW
3411.U12.4457	44 SAND
3411.U12.2657	26 ROCK
3411.U12.4757	47 LAKE
3411.U12.3857	38 CLOUD
3411.U12.3957	39 CLAY
3411.U12.1357	13 GRASS
3411.U12.3757	37 SKY
3411.U12.7957	79 CINDER
3411.U12.0957	09 ICE
3411.U12.1657	16 SEA
3411.U12.4057	40 SHORE
3411.U12.7157	71 SALVIA
3411.U12.2957	29 REED
3411.U12.7857	78 GRANIT
3411.U12.8757	87 OAKBARK
3411.U12.5157	51 TRUNK
3411.U12.4657	46 DAWN
3411.U12.1857	18 EMBER
3411.U12.4957	49 TWIG

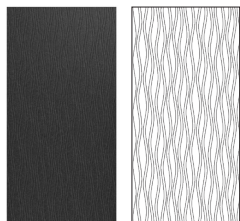
suonoSTRUCTURE STREAM



3411.U12.0458	04 SNOW
3411.U12.4458	44 SAND
3411.U12.2658	26 ROCK
3411.U12.4758	47 LAKE
3411.U12.3858	38 CLOUD
3411.U12.3958	39 CLAY
3411.U12.1358	13 GRASS
3411.U12.3758	37 SKY
3411.U12.7958	79 CINDER
3411.U12.0958	09 ICE
3411.U12.1658	16 SEA
3411.U12.4058	40 SHORE
3411.U12.7158	71 SALVIA
3411.U12.2958	29 REED
3411.U12.7858	78 GRANIT
3411.U12.8758	87 OAKBARK
3411.U12.5158	51 TRUNK
3411.U12.4658	46 DAWN
3411.U12.1858	18 EMBER
3411.U12.4958	49 TWIG

suonoSTRUCTURE

suonoSTRUCTURE FLOW



3411.U12.0459	■ 04 SNOW
3411.U12.4459	■ 44 SAND
3411.U12.2659	■ 26 ROCK
3411.U12.4759	■ 47 LAKE
3411.U12.3859	■ 38 CLOUD
3411.U12.3959	■ 39 CLAY
3411.U12.1359	■ 13 GRASS
3411.U12.3759	■ 37 SKY
3411.U12.7959	■ 79 CINDER
3411.U12.0959	■ 09 ICE
3411.U12.1659	■ 16 SEA
3411.U12.4059	■ 40 SHORE
3411.U12.7159	■ 71 SALVIA
3411.U12.2959	■ 29 REED
3411.U12.7859	■ 78 GRANIT
3411.U12.8759	■ 87 OAKBARK
3411.U12.5159	■ 51 TRUNK
3411.U12.4659	■ 46 DAWN
3411.U12.1859	■ 18 EMBER
3411.U12.4959	■ 49 TWIG

Care & Cleaning Guide

VORSICHT: DURCHFEUCHTEN SIE DAS suonoBOARD® NICHT MIT WASSER ODER REINIGUNGSFLÜSSIGKEITEN.



BEACHTEN SIE BEI DER REGELMÄSSIGEN REINIGUNG:

- saugen Sie regelmässig mit geringer Saugkraft und glattem Aufsatz
- verwenden Sie Polstermöbelwaschmittel anstelle von Geschirrspül- oder Waschmittel
- lassen Sie das Material vor direkter Wärmeeinwirkung gründlich trocknen
- sorgen Sie für ausreichende Belüftung, sollte das Produkt übermässiger Feuchtigkeit ausgesetzt sein



BEACHTEN SIE BEI DER FLECKENREINIGUNG:

- behandeln Sie verschüttete Flüssigkeiten und Flecken so schnell wie möglich
- vermeiden Sie konzentriertes Reiben mit hohem Druck
- kratzen Sie Verunreinigungen vorsichtig von der Oberfläche
- verwenden Sie kohlenstoffhaltiges Wasser für leichte Verschmutzungen
- verwenden Sie die Reinigungsmittel für mittlere und stärkere Verschmutzungen gemäss den Angaben des Herstellers



BEACHTEN SIE BEIM DESINFIZIEREN:

- verwenden Sie für die tägliche Desinfektion ein Mittel mit 75 % Alkoholgehalt
- befolgen Sie die Anweisungen des Herstellers für eine angemessene Verdünnung und die geeignete Schutzausrüstung

Installation Guide

Leitfaden um Sie bei der Installation des **suonoBOARD®** zu unterstützen. Diese Anleitung enthält nur Empfehlungen und ersetzt keinen qualifizierten Installateur. Suono Acoustics übernimmt keine Verantwortung für die Massnahmen, die ergriffen oder nicht ergriffen werden. Wenn Sie Fragen zur Verlegetechnik haben, wenden Sie sich an Ihren Händler oder direkt an Suono Acoustics.



BITTE BEACHTEN SIE

- berücksichtigen Sie mögliche Abweichungen der Dicke und minimale Unebenheiten aufgrund von Fertigungstoleranzen
- es kann keine exakte Farbübereinstimmung zwischen verschiedenen Chargen garantiert werden
- Fasermischung und Oberflächenbeschaffenheit können variieren
- das **suonoBOARD®** hat eine inhärente Faserrichtung, achten Sie darauf die Platten richtig auszurichten
- nach der Installation der Panele werden Reklamationen nicht mehr akzeptiert; prüfen Sie daher, ob alle Platten das richtige Design, Form und Farbe haben
- stellen Sie sicher, dass entsprechende Arbeitsschutzvorschriften eingehalten werden



HANDHABUNG UND LAGERUNG

- Boxen und Panele aufrecht transportieren
- Boxen und Panele flach lagern
- bei der Handhabung heller Farben Handschuhe tragen
- trocken halten und Feuchtigkeit vermeiden
- alle Oberflächen für die Lagerung und Verarbeitung sauber halten
- bei Lieferung alle Waren auf Richtigkeit und Beschädigung prüfen
- die Kanten und Ecken schützen



INSTALLATION

- Die Anleitung bezieht sich auf die direkte Befestigung mit stumpfer Verbindung nebeneinander. Das **suonoBOARD®** ist ein Vliesstoffprodukt, das in der Dicke um bis zu 7 % variieren kann. Dies ist eine natürliche Eigenschaft des Materials und berechtigt nicht zur Reklamation.



BEARBEITEN DES MATERIALS MIT MASCHINE

- das **suonoBOARD®** und Produkte aus dem **suonoBOARD®** werden mit einer CNC-Maschine geschnitten
- vor Ort kann das **suonoBOARD®** auch mit einer Tauchkreissäge oder einer Bandsäge bearbeitet werden
- verwenden Sie ein Sägeblatt mit Wellenverzahnung NICHT mit seitlich geschränkten Zähnen
- führen Sie zunächst einen Testschnitt an einem Reststück durch
- führen Sie das Sägeblatt oder das Werkzeug gegen die Rotation mit langsamen, gleichmäßigen Vorschub um Überhitzung (Schmelzen des Materials) zu vermeiden
- sichern Sie die Platte beim Schneiden, um Vibration zu minimieren



BEARBEITEN DES MATERIALS VON HAND

- stellen Sie sicher, dass die Klinge im 90°-Winkel zur Plattenoberfläche steht um rechtwinklige Kanten und somit eine gerade Stossverbindung zu gewährleisten
- stellen Sie sicher, dass die Klinge scharf und nicht zu lange oder flexibel ist, um Schrägschnitte zu vermeiden. Wechseln Sie die Klinge häufig aus
- halten Sie das Panel flach und führen Sie mehrere Schnitte unter leichtem Druck aus. Verwenden Sie für gerade Schnitte ein Lineal, um beste Ergebnisse zu erzielen
- verwenden Sie eine Unterlage



BEFESTIGUNG UND KLEBSTOFFE

- das **suonoBOARD®** kann direkt mit einem handelsüblichen Klebstoff befestigt werden. Es liegt in der Verantwortung des Installateurs, sicherzustellen, dass der Klebstoff für das Produkt und den Untergrund geeignet ist, auf dem es befestigt werden soll
- die Klebstoffe sollten gemäss der Anweisung des Herstellers verwendet werden
- bereiten Sie die Baustelle mit einer sauberen Unterlage vor und legen Sie die Platten mit der Vorderseite nach Unten darauf
- vergewissern Sie sich, dass die Wand- oder Deckenfläche sauber und frei von Staub oder Unebenheiten ist, welche die Haftung beeinträchtigen können
- um Faltenbildung durch Knicken zu vermeiden, bringen Sie die Platte am besten mit zwei Personen an
- wenn Sie Klebstoff verwenden, positionieren Sie die Platte auf dem Untergrund und üben Sie gleichmässig leichten Druck aus – achten Sie darauf nur minimalen Druck auf die Kanten auszuüben, damit kein Klebstoff heraustritt



Trisa Electronics AG
Kantonsstrasse 121
CH-6234 Triengen
Switzerland
trisaelectronics.ch