



## **AVERTISSEMENT TOUS DROITS RÉSERVÉS**

LA MARQUE PARCHILANPLAN,  
SA MÉTHODE ET SES OUTILS  
SONT PROTÉGÉS.  
TOUTE COPIE NON AUTORISÉE  
MÊME PARTIELLE ENTRAÎNERA  
DES POURSUITES JUDICIAIRES.

PLAN  
PLAN

**•PROJET BELLEVUE•**

Marie et Julien  
Plan d'aménagement  
Mars 2022

Votre devis  
de mission  
PlanPlan



Relevé métré laser de votre espace intérieur

+ Visite virtuelle avec relevés consultables  
disponible 3 mois

+ Plans côtés de votre espace

**Option 590€**



+ Atelier co-créatif avec deux architectes



+ Calcul et estimatif de votre budget



+ Optimisation de votre plan suite à l'atelier  
et derniers ajustements



+ Votre dossier complet avec toutes les  
informations nécessaires pour avancer  
sereinement dans votre projet

**+1950€**

**TOTAL**

**2540€**

VOTRE  
PARCOURS  
PLANPLAN



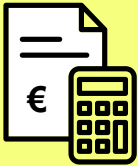
1. VOTRE PROJET



2. RELEVÉ



3. ATELIER  
PLANPLAN



4. BUDGET



5. MISE AU PROPRE ET OPTIMISATION



6. FICHIER SOURCE



## 1. VOTRE PROJET

### 1.MISSION D'ARCHITECTURE D'INTÉRIEUR POUR L'AMÉNAGEMENT D'UNE MAISON DE XM2 À BORDEAUX.

- **Espace habitable** de 120M2m2 et une terrasse de 25m2.
- **Défi** : « Le logement change, pas nos meubles. »
- **Enveloppe travaux souhaitée** : Autour de 60K€.

### VOS DEUX ARCHITECTES POUR CE PLANPLAN :



Architecte chef de projet :  
**Marguerite**



Architecte co-créative :  
**Céline**

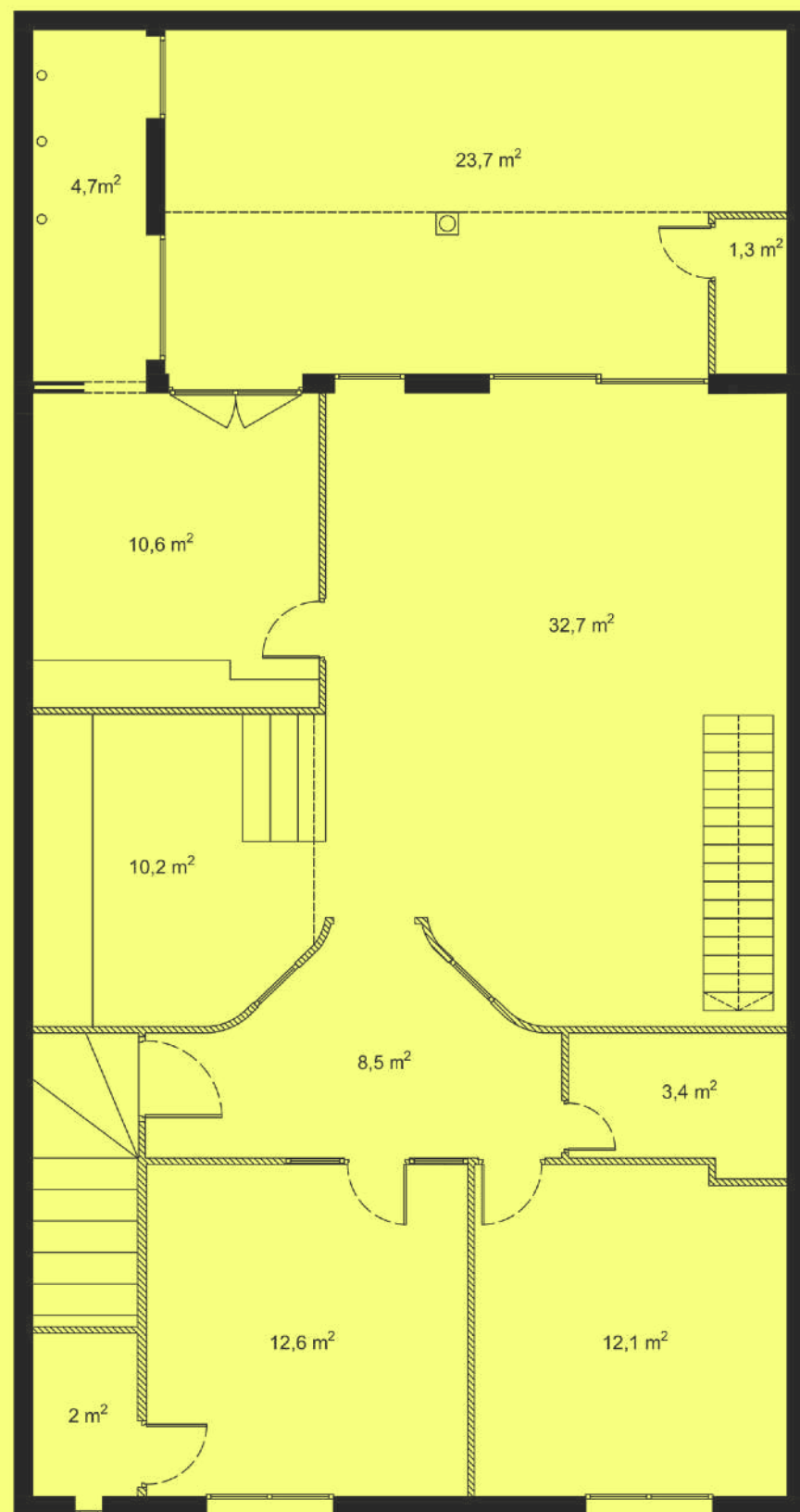


## 2. VOTRE VISITE VIRTUELLE DISPONIBLE 3 MOIS JUSQU'AU 22 JUILLET 2022 :

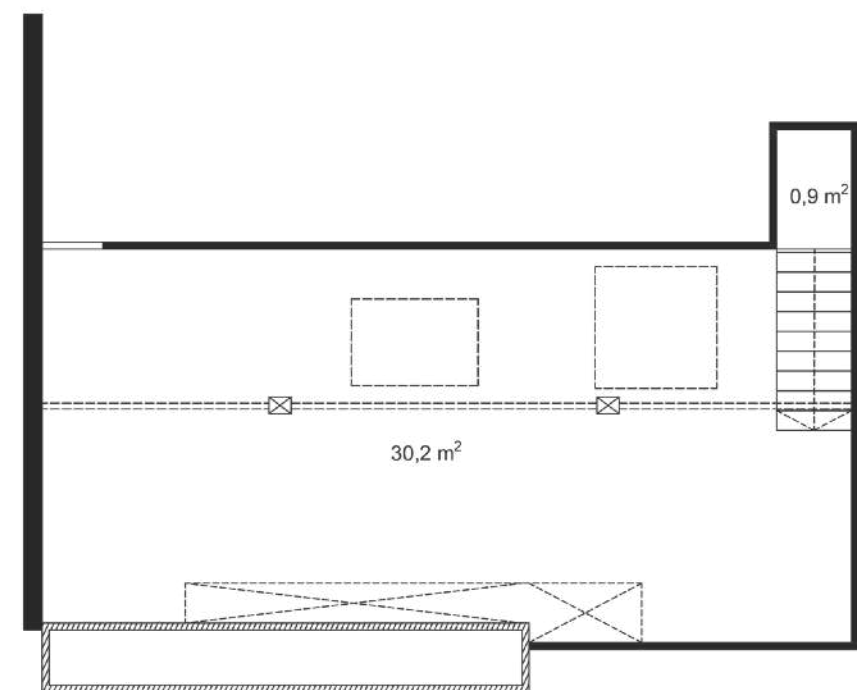
\*\*\*\*\*

POURQUOI CE LIEN PEUT-ÊTRE UTILE POUR LA  
SUITE DE VOTRE PROJET ?

- Ce lien permet à vos artisans de découvrir le lieu et de prendre des mesures si nécessaire afin d'établir un premier devis à affiner par la suite lors d'une visite physique.
- Il permet aussi aux équipes d'architectes en cas de besoin, d'avoir toujours à disposition une vision précise de votre espace.
- Enfin, vous pouvez aussi partager ce lien a vos amis, famille pour qu'ils découvrent votre projet :)



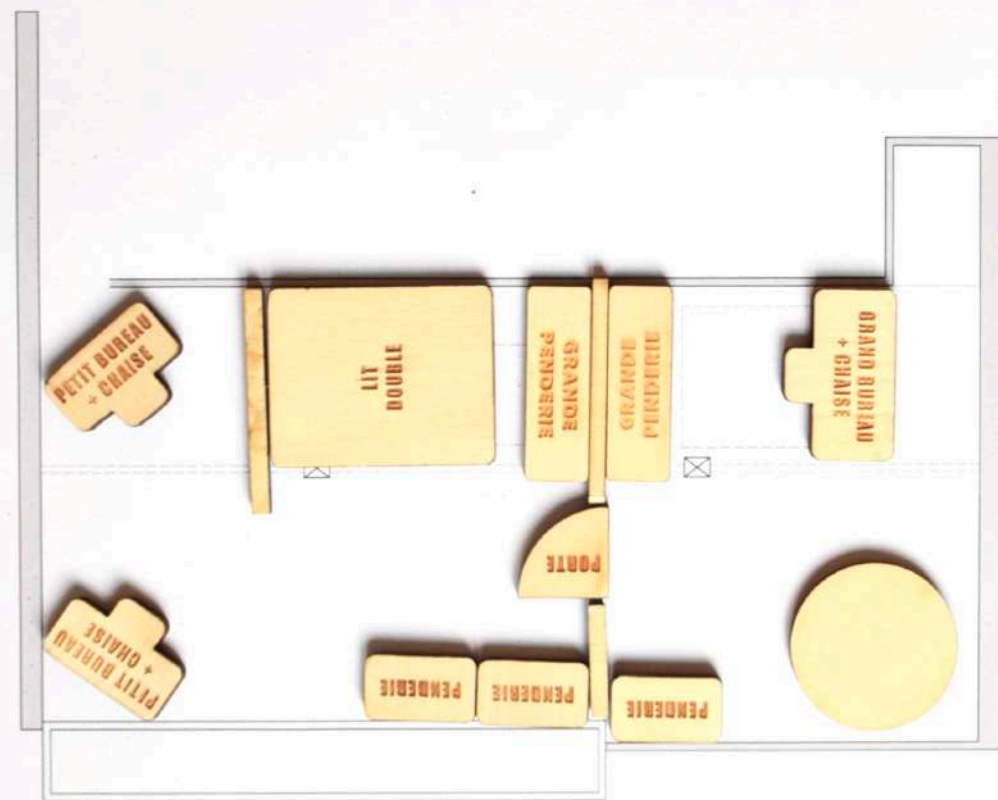
RDC



ÉTAGE







OPTION 1  
ÉTAGE



OPTION 2  
ÉTAGE



**Lumière :**

\_\_\_\_\_  
\_\_\_\_\_



**Circulation air :**

\_\_\_\_\_  
\_\_\_\_\_



**Acoustique :**

\_\_\_\_\_  
\_\_\_\_\_



**Sécurité :**

\_\_\_\_\_  
\_\_\_\_\_



**Espace enfant :**

\_\_\_\_\_  
\_\_\_\_\_



**Mon espace perso :**

\_\_\_\_\_  
\_\_\_\_\_



**Bureau :**

\_\_\_\_\_  
\_\_\_\_\_



**Écologie :**

\_\_\_\_\_  
\_\_\_\_\_



**Évolution :**

\_\_\_\_\_  
\_\_\_\_\_



**Espace vert :**

\_\_\_\_\_  
\_\_\_\_\_



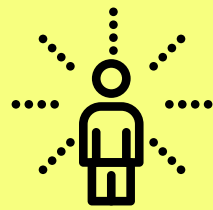
**Inaccessible étoile :**

\_\_\_\_\_  
\_\_\_\_\_



**Projection travaux :**

\_\_\_\_\_  
\_\_\_\_\_



## REFLEXIVITÉ

**Julien** « *Dés les 10 premières minutes, j'ai compris que ce que j'avais en tête ne fonctionnerait pas... »*

**Marie** « *C'était super important pour moi que l'on écoute les propositions et donc besoins de chacun.»*

**Marie** « *Je pense qu'on avait besoin de se confronter à nos idées du départ pour pouvoir ensuite changer de piste. C'était bien aussi de comprendre avec vous les contraintes de murs et de l'eau etc..»*

**Julien** « *Il y avait presque trop de solutions et j'ai eu peur qu'on ne s'en sorte pas à un moment. Mais quand Céline nous a montré la solution avec la cuisine, ca a tout débloqué...»*

**Julien** « *Je suis perso super confiant sur notre plan. Je trouve qu'il répond bien au besoins de notre famille »*

**Marie** « *Je suis épuisé mais aussi très contente qu'on est pu trouvé un solution qui convienne à moi et Julien, c'était vraiment pas gagné ;) »*

## COMPTE RENDU ATELIER PLANPLAN.

### NOTES GÉNÉRALES

- Nous en n'avons pas parler mais qu'elle est la place du chien? Son espace?
- La hauteur sous plafond du RDC est de 325 cm et l'épaisseur du plancher entre plafond RDC et plancher fini R+1 est de 45cm

### NOTES et BESOINS ZONE PAR ZONE

#### ENTRÉE/PALIER

- Rangements pour vélo / poussettes / poubelles
- Patères le long de l'escalier
- Rangement manteaux/chaussures etc, si il y a la place

#### RDC / ENTRÉE

- Intégrer une commode noire Maison du monde
- Patères
- Assises à prévoir dans l'entrée
- Intégration de miroir dans l'emprise des portes condamnées
- Plutôt tons sombres // en accord avec commode noire et idée de « sas »
- Un placard semi-sur-mesure sur le mur coté salle de bain
- Tablette marbre sur le radiateur

#### SÉJOUR

- Créer un meuble intégrant rangements / bureau / escalier/ meuble tv (vinyle)
- Une table à manger (cattelan italia, Valentino)
- 1 canapé , 2 fauteuils (eames et butterfly) , 1 pouf, 1 piano nous communiquer photos et dimensions (L&B)
- Placer un espace bureau pour Lorraine (tréteaux + plateau?)
- Espace bibliothèque ?

#### CUISINE

- Unifier les hauteurs de plan de travail / décallage du sol à intégrer
- Idéalement l'îlot hauteur 90 avec 3 assises
- Rangement haut ouvert pour épicerie sur le côté de l'îlot
- Démolition colonne frigo et four /MO
- Beaucoup de petits électroménagers qui doivent être accessibles ( thermomix, panini, orange pressé, grosse cafetière grain, bouilloire, grille pain)

#### CHAMBRE PARENTALE

- Conserver le dressing existant
- Lit 160
- Pas de chevet
- 2 suspensions en guise de lampes de chevet
- Un espace pour poser ses habits ( patères / chaises)
- Rangements pour des livres ?

#### SALLE DE BAIN PARENTALE

- Meuble type buanderie avec SL & ML + plan de travail pour plier le linge et étagère en partie haute
- Grande vasque
- Une grande douche italienne avec ciel de douche et douchette qui donne sur la fenêtre et les végétaux / douche claire

#### CHAMBRE

- Lit 140

#### CHAMBRE BÉBÉ+ AMIS

- le dressing annexe servira surtout à Lorraine (petite lucarne mal isolée)
- 1 table à langer
- Un canapé lit + 2 tables de chevet
- Rideaux ou store cachés pour vitraux

#### SALLE DE BAIN

- Ajout d'un carreau en prolongement de la baignoire (si possible) + niche rangement coté baignoire // si ça ne déplace pas les WC existants

#### TERRASSE + CAGIBI

- Des grands bacs à planter ( dont rosier et jasmin) , un bac obligatoirement devant la fenêtre de la salle de bain parentale.
- Un salon de jardin en angle
- Des bacs potagers
- Le cagibi servira à ranger aspirateurs, serpillères etc (type cellier) / Possibilité d'agrandir le cagibi
- Plancha

#### R+1

##### PALIER / STUDIO MUSIQUE

- Besoin: batterie, guitare, placard, bureau, rack, assise et coin « chill »
- Le bureau ne doit pas être dos à l'escalier.
- Transparence (+rideau) entre studio et chambre

#### CHAMBRE

- Lit 140
- 1 bureau enfant ikea + 1 zone type atelier
- 2 espaces : nuit et atelier « secret » à tester en plan



## LES INFORMATIONS A NOUS COMMUNIQUER. (Et oui, vous avez un peu de boulot à la maison)

- Choisir entre l'option A et l'option B de votre chambre.
- Photo et dimension des meubles que vous souhaitez conserver et intégrer
- Nous en n'avons pas parler mais qu'elle est la place du chien? Son espace?

### SÉJOUR

- Intégrer platine et enceinte , nous communiquer les dimensions et photos
- - Grand canapé (convertible de france) , nous communiquer photos & dimensions
- Grande TV , à poser ou sur fixation murale ? Nous communiquer les dimensions

### CUISINE

- Réfrigérateur américain, nous communiquer les dimensions & photos (L&B)

### CHAMBRE PARENTALE

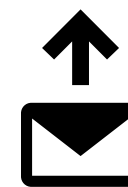
- Tête de lit client, nous communiquer les photos et dimensions
- Rangements pour des livres ?

### CHAMBRE ALMA

- 1 bureau enfant ikea , nous communiquer les photos et dimensions (
- 3 penderies ikea Stuva à placer (entre chambres bébé & Alma) nous communiquer les dimensions & photos
- 1 table de chevet, dimensions & photos
- 1 maison de poupée, nous communiquer les dimensions & photos

### CHAMBRE BÉBÉ+ AMIS

- Un lit avec ciel de lit Numéro 74 , nous communiquer les dimensions & photos



## LES INFORMATIONS QUE VOUS NOUS AVEZ COMMUNIQUÉ PAR MAIL LE 25 MARS 2022 (Super boulot)

De: [REDACTED]  
Date: 25 mars 2022 à 22:42:50 UTC+1  
À: Crème Studio <[contact.cremestudio@gmail.com](mailto:contact.cremestudio@gmail.com)>  
Objet: CR01 ATELIER CO-CRÉATIF // PROJET MIMOZA

Coucou!  
Hyper chouette cet atelier et super intéressant, plein de bonnes idées, bravo!  
Dans ce mail on répond au CR de l'atelier d'aujourd'hui  
On vous fait un mail séparé avec nos piges inspi

### Notes générales :

Les plans kozikaza sans meubles : (à prendre avec précaution c'est pas mesuré précisément et le 1er étage c'est n'importe quoi côté placard existant)  
Je vous l'ai aussi partagé par mail séparé, si vous avez un compte kozikaza vous pourrez l'ouvrir et interagir avec si besoin

Les dimensions sont dans le nom du fichier de chaque photo

Le chien n'a pas d'espace à proprement parler, ou plutôt il s'approprie TOUT l'espace :D. Sinon il dort avec nous dans un petit panier au pied du lit, en général de mon côté (côté penderie).  
Ses gamelles sont dans la cuisine.

### Meubles par zone

Les dimensions sont dans le nom du fichier de chaque photo : dans l'ordre suivant : HAUTEUR, LARGEUR, PROFONDEUR



#### 4. BUDGET

#### 7. LE BUDGET DE VOS TRAVAUX EST ESTIMÉ ENTRE

**54.200€ >> 65.750€**

VOUS POUVEZ TÉLÉCHARGER LE DÉTAIL  
ICI >> [LIEN](#)

C'EST UN PREMIER ESTIMATIF QUI  
NECESSITE D'ÊTRE APPROFONDI AVEC  
LES ARTISANS.

Descriptif du bien à rénover

Surface à rénover (m2)

050100150200250300350400

Hauteur sous plafond moyenne (m)

-

2,40

+

m

Périmètre estimé des murs extérieurs (x2 si deux étages etc.)

050100150200250300350400

Surface doublage estimée

511 m2

Surface à peindre totale estimée

392 m2

Surface cloisons estimée

41 m2

01 - Installation de chantier

☒ Appro + repli et nettoyage de chantier + protections ...

☐ Note de calcul de structure

Sous-total HT

1 000 €

02 - Démolition et déblai

☒ Démolition

☒ Déblai

Sous-total HT

11 300 €

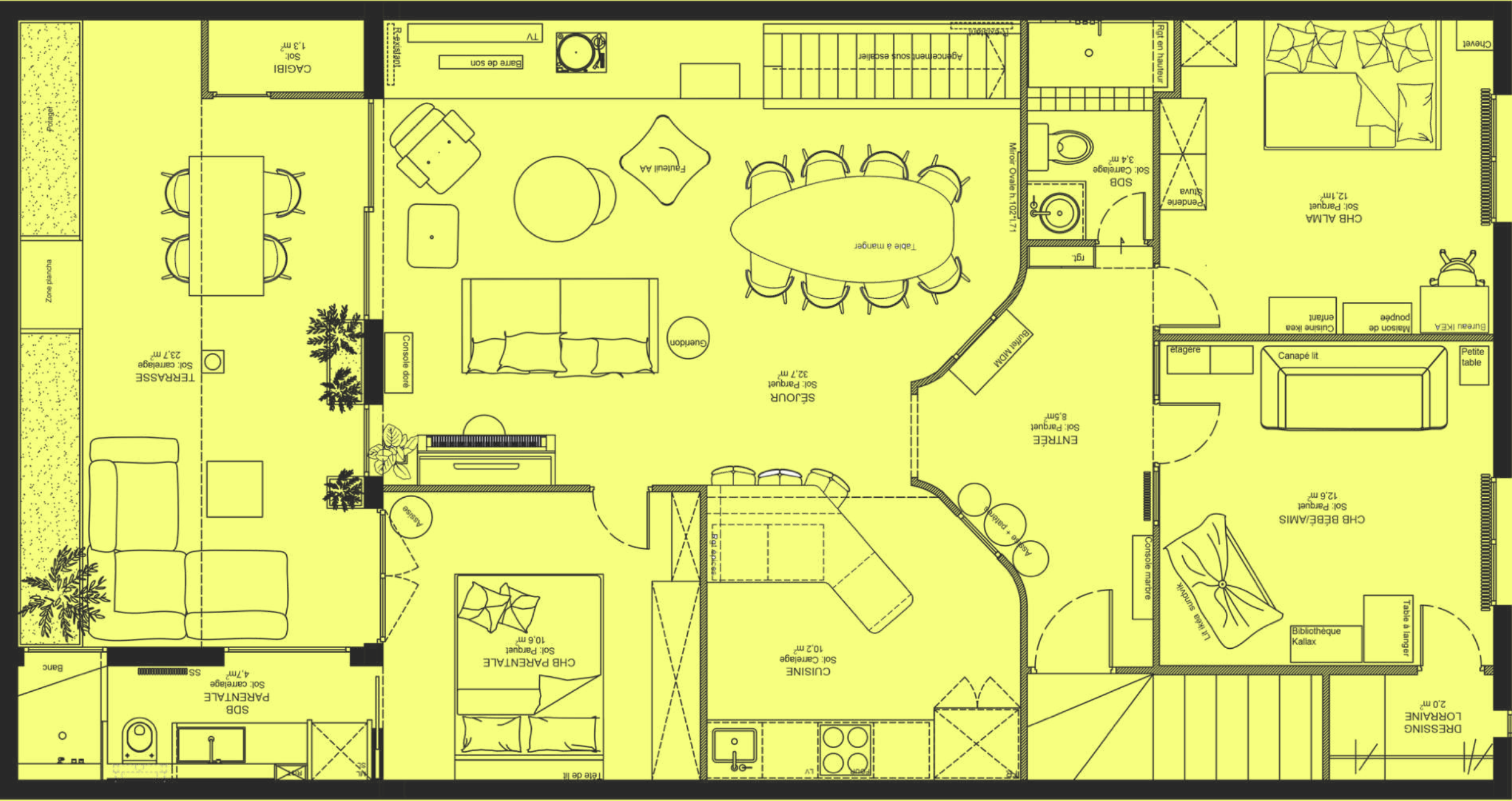


## **5. MISE AU PROPRE ET OPTIMISATION**

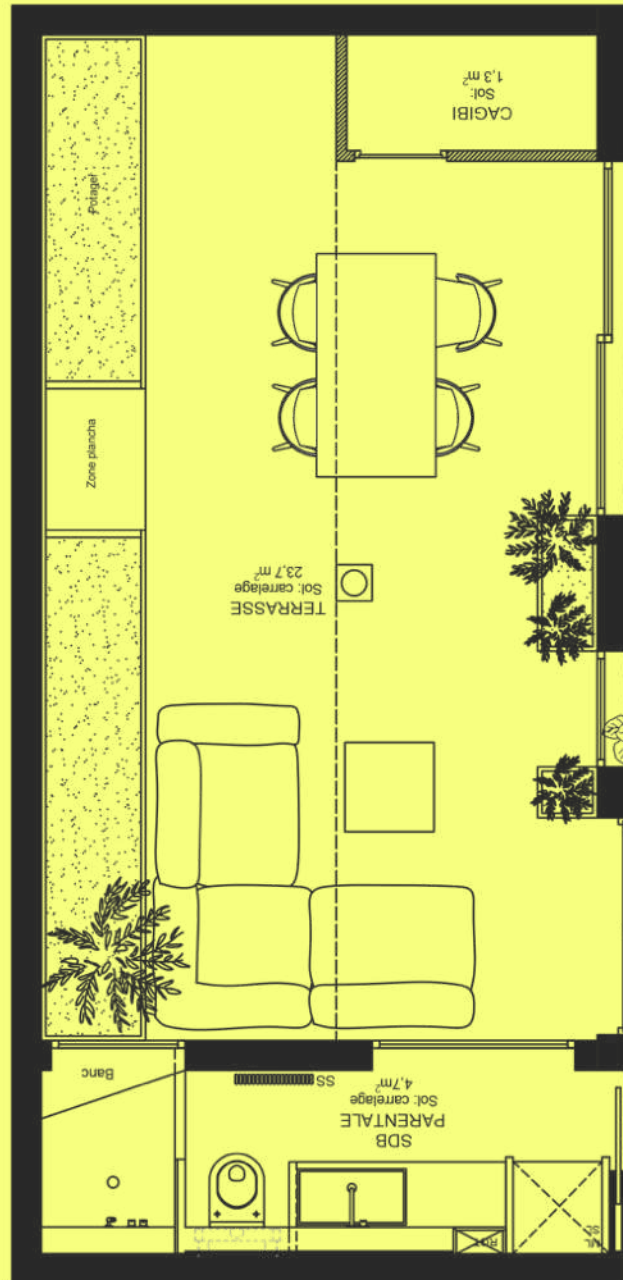
### **AVERTISSEMENT**

Les mesures ne peuvent être prises sur les plans. Les entreprises doivent vérifier et sont responsables des dimensions et installations. Ces plans sont des propositions d'aménagement les principes de constructions sont schématiques. Ce ne sont pas des plans techniques, ni des plans d'exécution. Toutes les garanties légales ou contractuelles offertes au client dans le cadre de la réalisation des travaux, le sont directement par les entreprises.







**TERRASSE**

## Optimisation

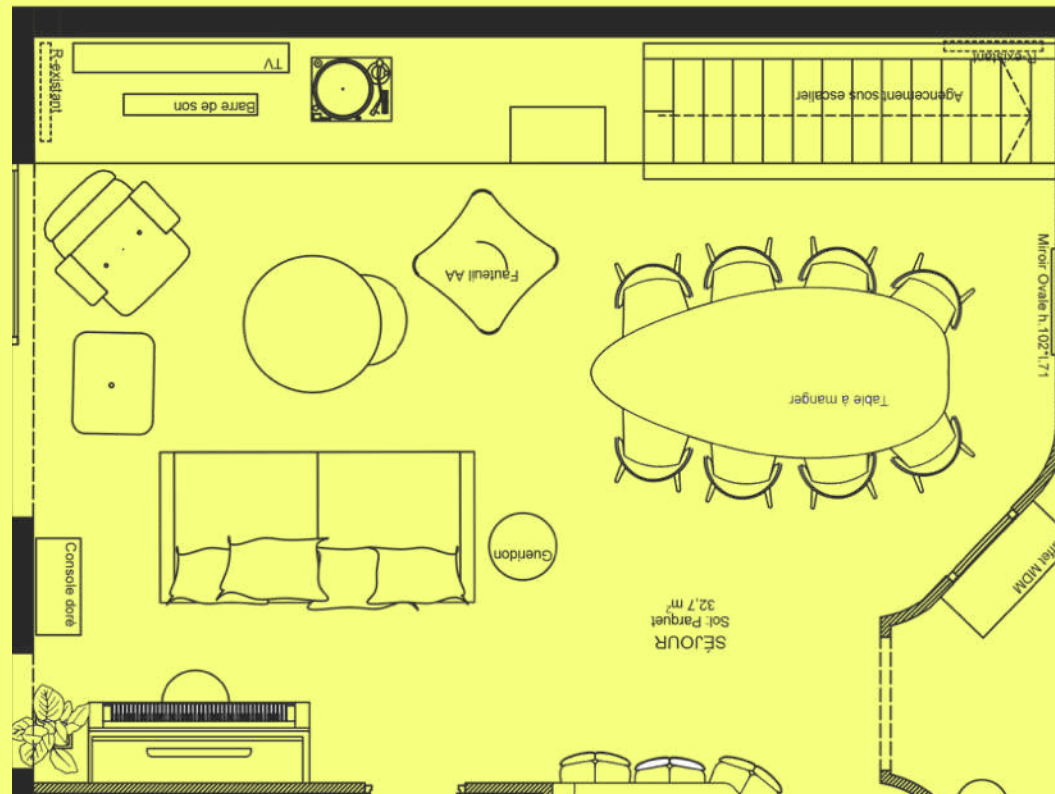
- Nous avons créé 3 zones, salon, salle à manger extérieure, et linéaire végétal dans lequel nous avons intégré votre plancha.

### Explication / Pense bête

- **Le linéaire végétal crée un filtre naturel entre la douche et l'extérieur pour une douche jungle :).**

## Points de vigilance

**Le revêtement du sol de la terrasse doit-être ré-étudié pour résoudre les problèmes d'évacuation des eaux de pluie.**



SALON

### Optimisation

- Suite à votre message, nous avons intégré le piano :)
- Nous avons ajusté l'intégration de vos meubles pour une meilleure circulation.
- Bonne nouvelle ! Nous avons pu conserver votre escalier. Nous l'avons réintégré dans un élément menuisé.

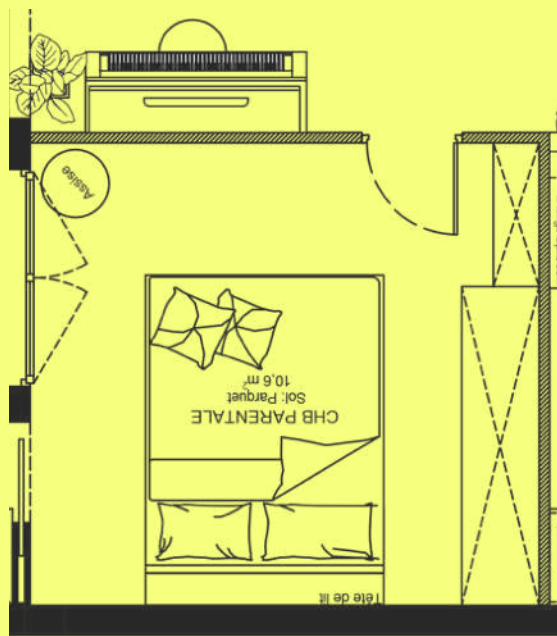
### Explication / Pense-bête

- La sous-face de l'escalier pourra être aménagée avec un petit bureau et des rangements.

À approfondir.

### Points de vigilance

- Il faut vérifier l'agrandissement de la trémie de l'escalier avec les artisans.



CHAMBRE 1

**Optimisation**

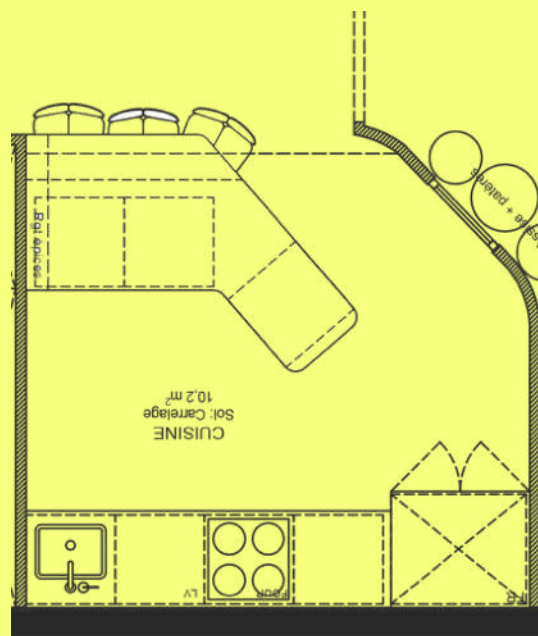
**R.A.S**

**Explication / Pense bête**

**R.A.S**

**Points de vigilance**

- Il faut rénover le placard existant



CUISINE

## Plan de travail cuisine sur mesure

### Optimisation

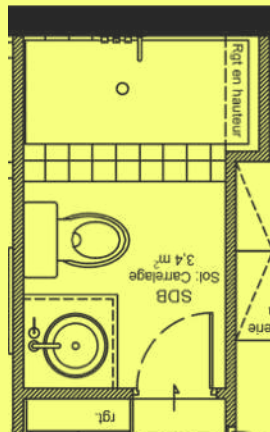
- Nous avons réussi à intégrer votre énoooooorme frigo américain mais nous avons perdu un espace de rangement.

### Explication / Pense bête

- C'est pourquoi nous avons redessiné l'îlot de cuisine comme vous le souhaitiez pour gagner un nouveau rangement 60x60cm

### Points de vigilance

R.A.S



**SALON**

### Optimisation

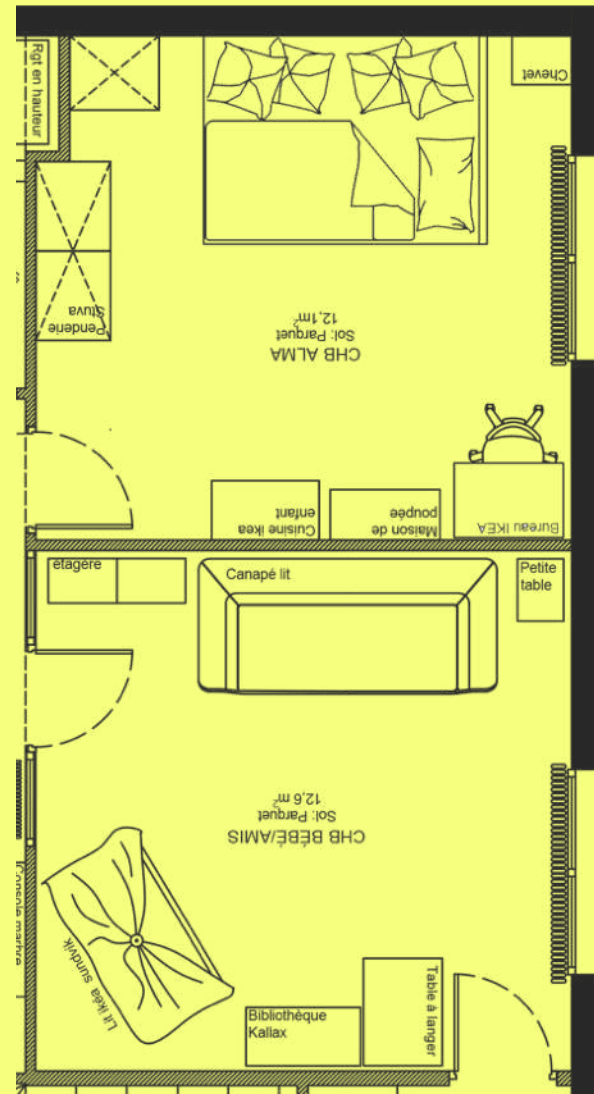
- Nous avons réussi l'intégration d'une baignoire sans impacter le carrelage existant.

### Explication / Pense bête

- Nous vous conseillons pour une meilleure ergonomie de privilégier un rebord de 15cm autour de la baignoire qui permet une assise confortable lors du bain des enfants.

### Points de vigilance

**R.A.S**



CHAMRE ET PETIT SALON

### Optimisation

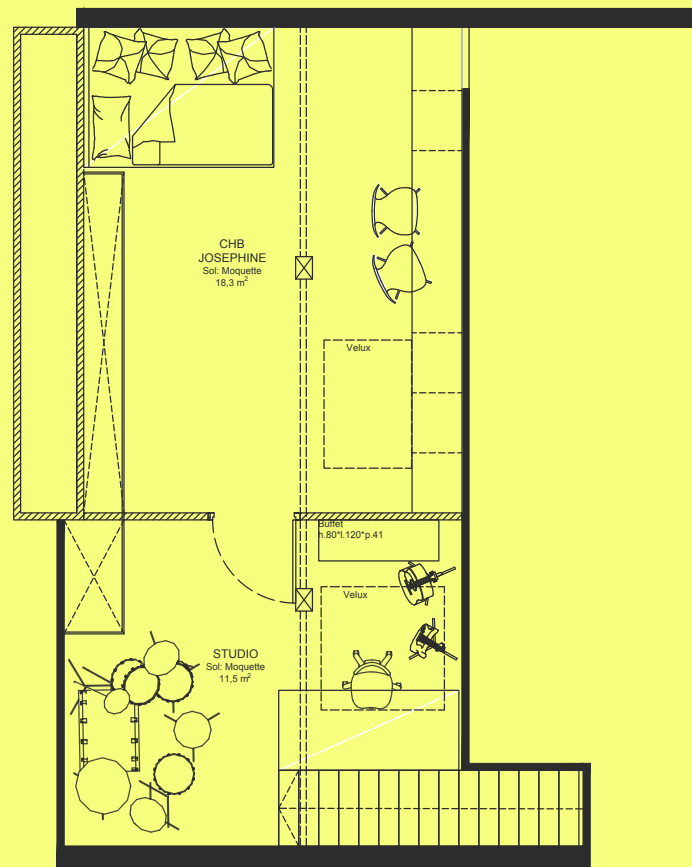
- Nous avons intégré l'ensemble de vos meubles existants dans les deux chambres.

### Explication / Pense bête

- Concernant le lit double de votre fille, une façon simple de l'intégrer dans la pièce est de couvrir la moitié non utilisée de gros coussins ce qui offre aussi un autre usage plus proche d'un canapé.
- Nous avons inversé le sens du lit bébé et canapé comme discuté.

### Points de vigilance

R.A.S



ÉTAGE

### Optimisation

- Nous avons intégré vos meubles et instruments dans l'espace studio que nous avons créé.
- Nous avons divisé en deux le meuble existant, à valider avec le menuisier.

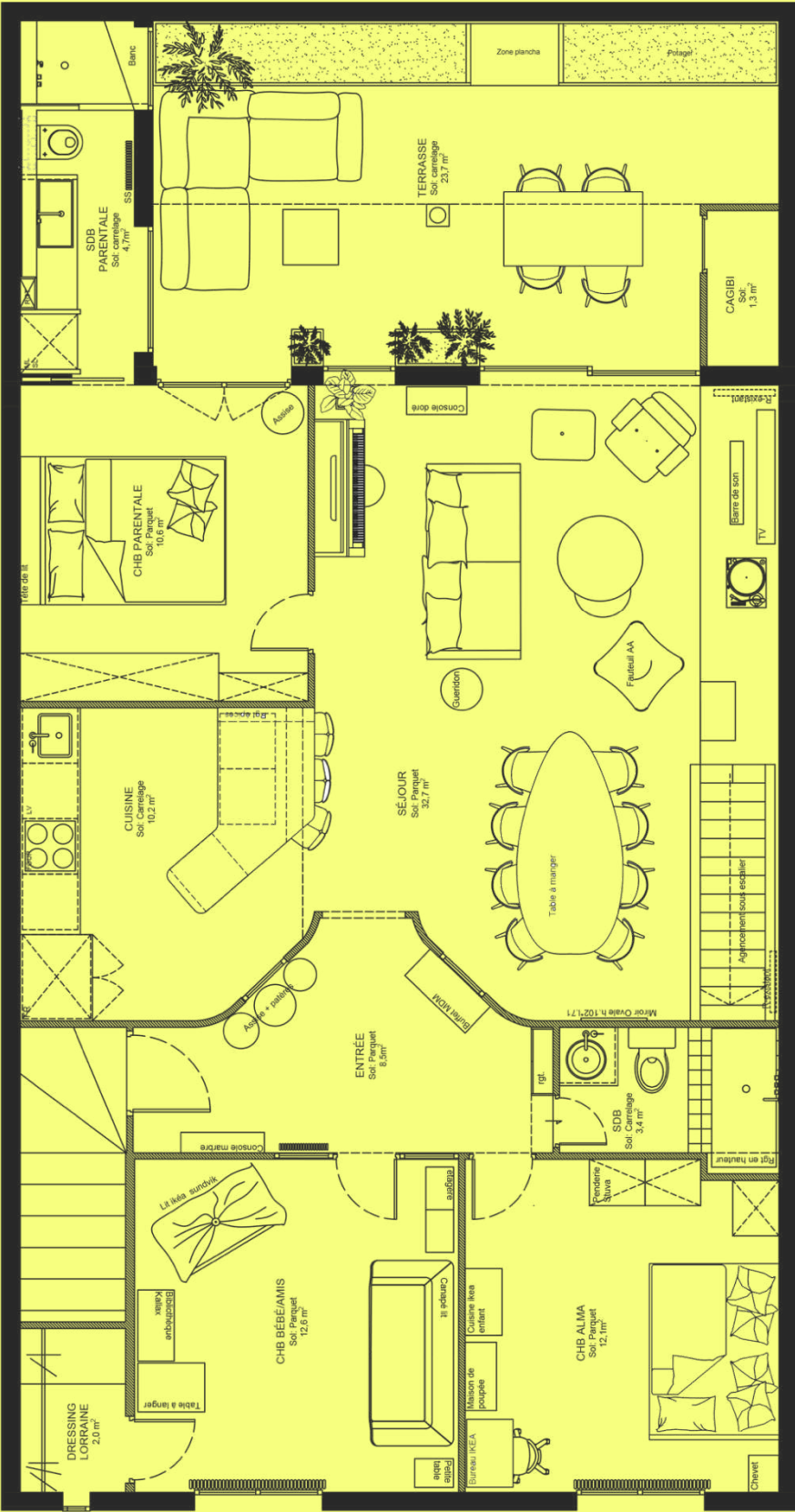
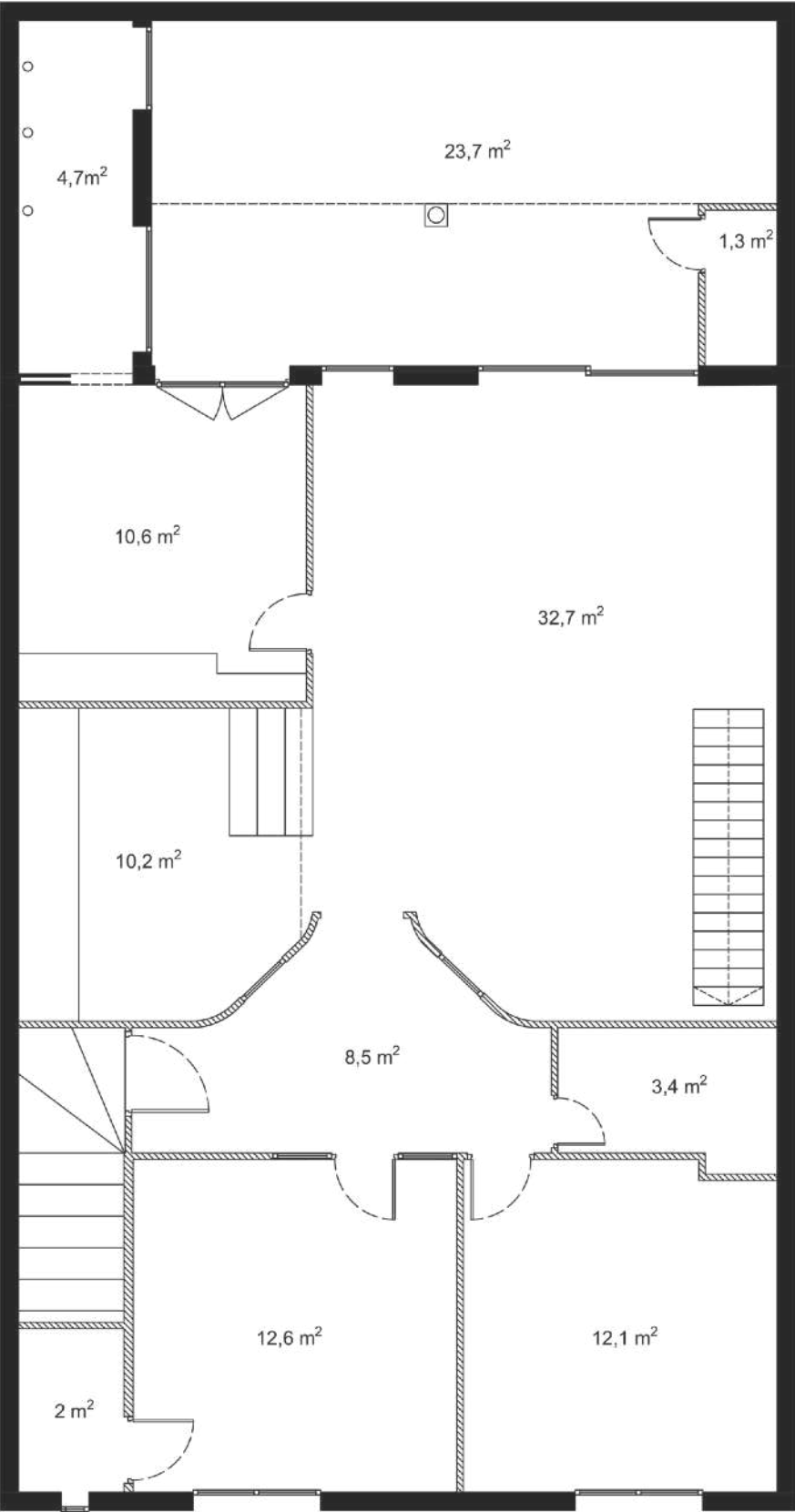
### Explication / Pense bête

- Nous vous conseillons de mettre une moquette au sol dans le studio pour une meilleure isolation acoustique.

### Points de vigilance

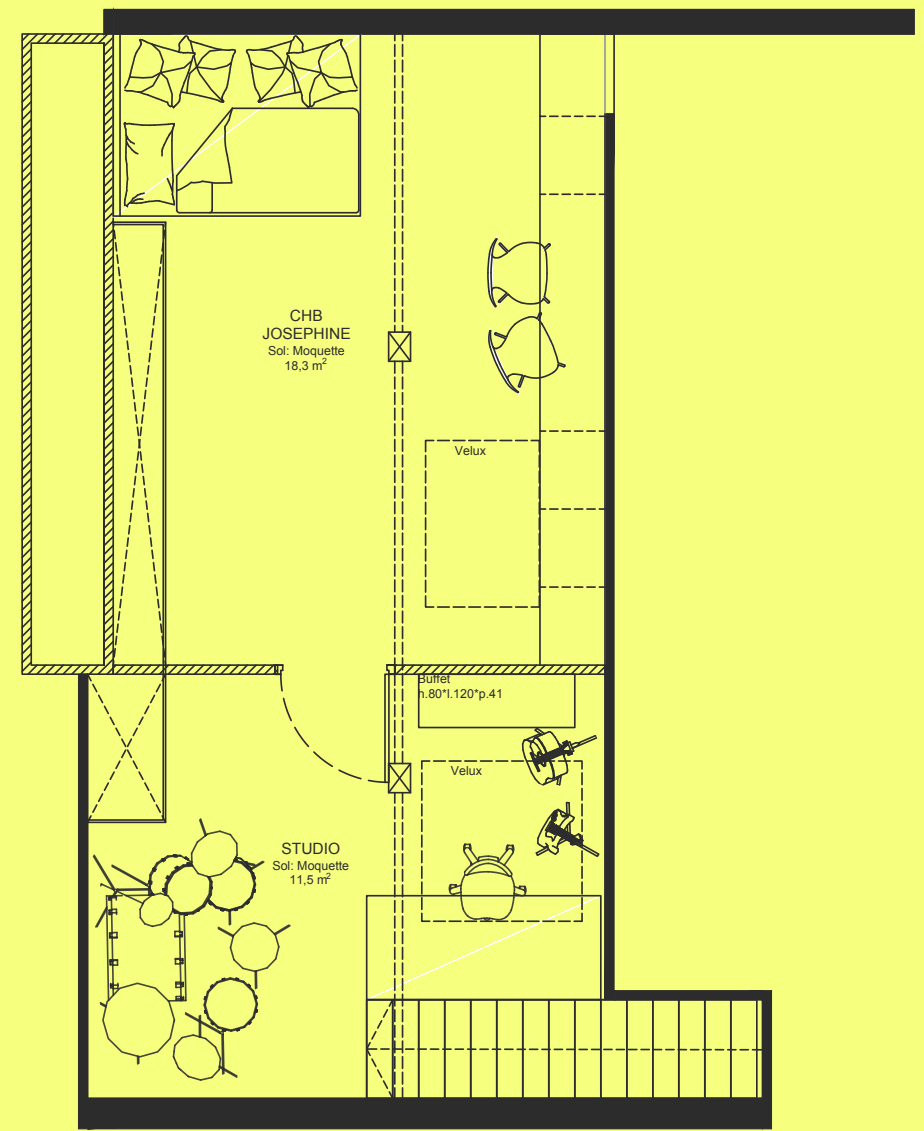
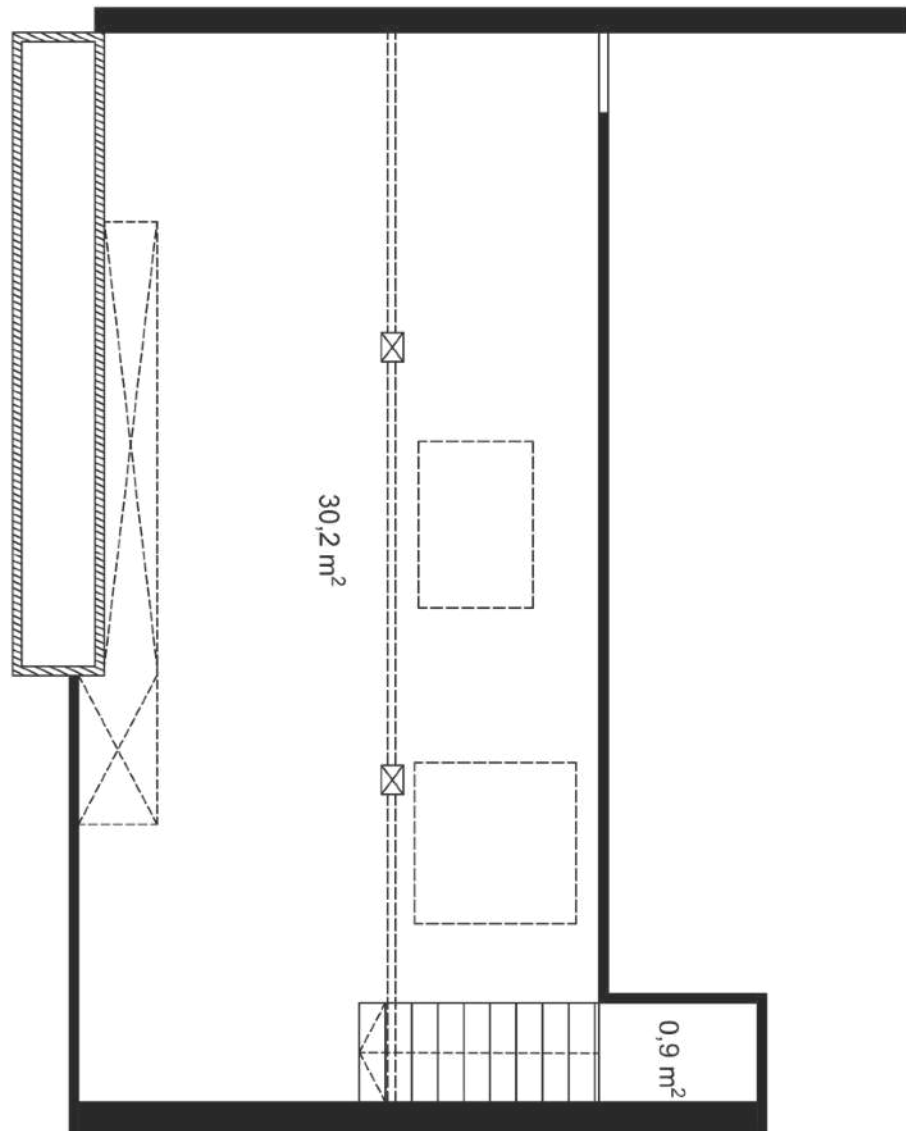
- Sécuriser le bureau avec un garde-corps
- Attention sens ouverture porte car mansardé
- Garder l'accès à la chaudière sous les combles.





Tadaaaaaam !





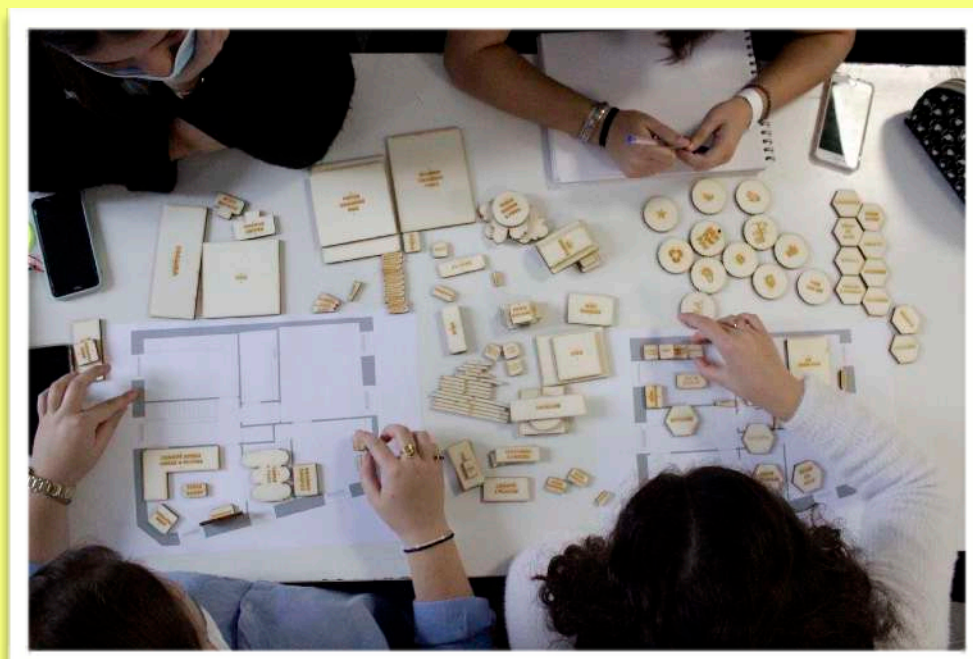
**Tadaaaaaam !**



## 6. FICHIER SOURCE

Vous pouvez dès à présent télécharger le fichier de vos plans ici :

[PlanPlan-Bellevue.pdf](#)



**Merci Marie et Julien  
pour votre confiance.  
Nous espérons que vous  
serez heureux dans votre  
prochaine maison. Si  
vous avez des questions,  
n'hésitez pas à nous  
recontacter.**

**Céline et Marguerite.**

**MERCI :)**



**7. NOS RESSOURCES  
POUR LA SUITE DE  
VOTRE PROJET**

**A venir**

@ : [planplan.fr](mailto:planplan.fr)

Vos contacts :

**François Penin** : [francois@planplan.fr](mailto:francois@planplan.fr)

**Pierre Godet** : [pierre@planplan.fr](mailto:pierre@planplan.fr)

ARCHI  
PLAN  
PLAN