

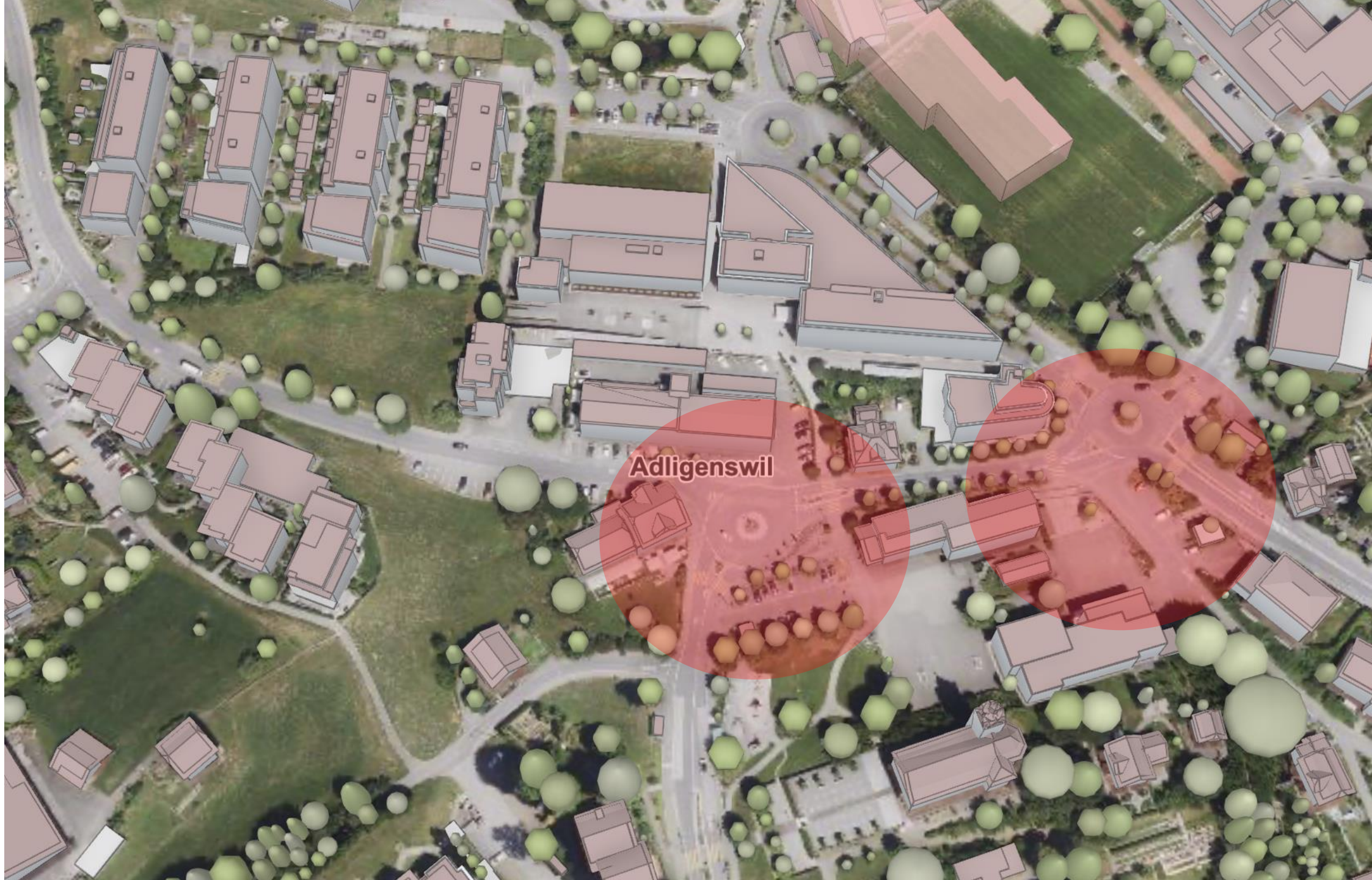
Tempo 30 als Impulsgeber für eine Vision

**Vision 2035: Adligenswil
mit grüner Mitte**





Adligenswil



Adligenswil



Rösslikreisel:

Wohnen-Freizeit-Kirche
Einkauf-Arzt-
Pflegezentrum

Schulwege

Zugang Bushaltestelle



Rösslikreisel:

Wohnen-Freizeit-Kirche
Einkauf-Arzt-
Pflegezentrum

Schulwege

Zugang Bushaltestelle



Obmattkreisel:

Einfahrt Dorfkern

Wohnen

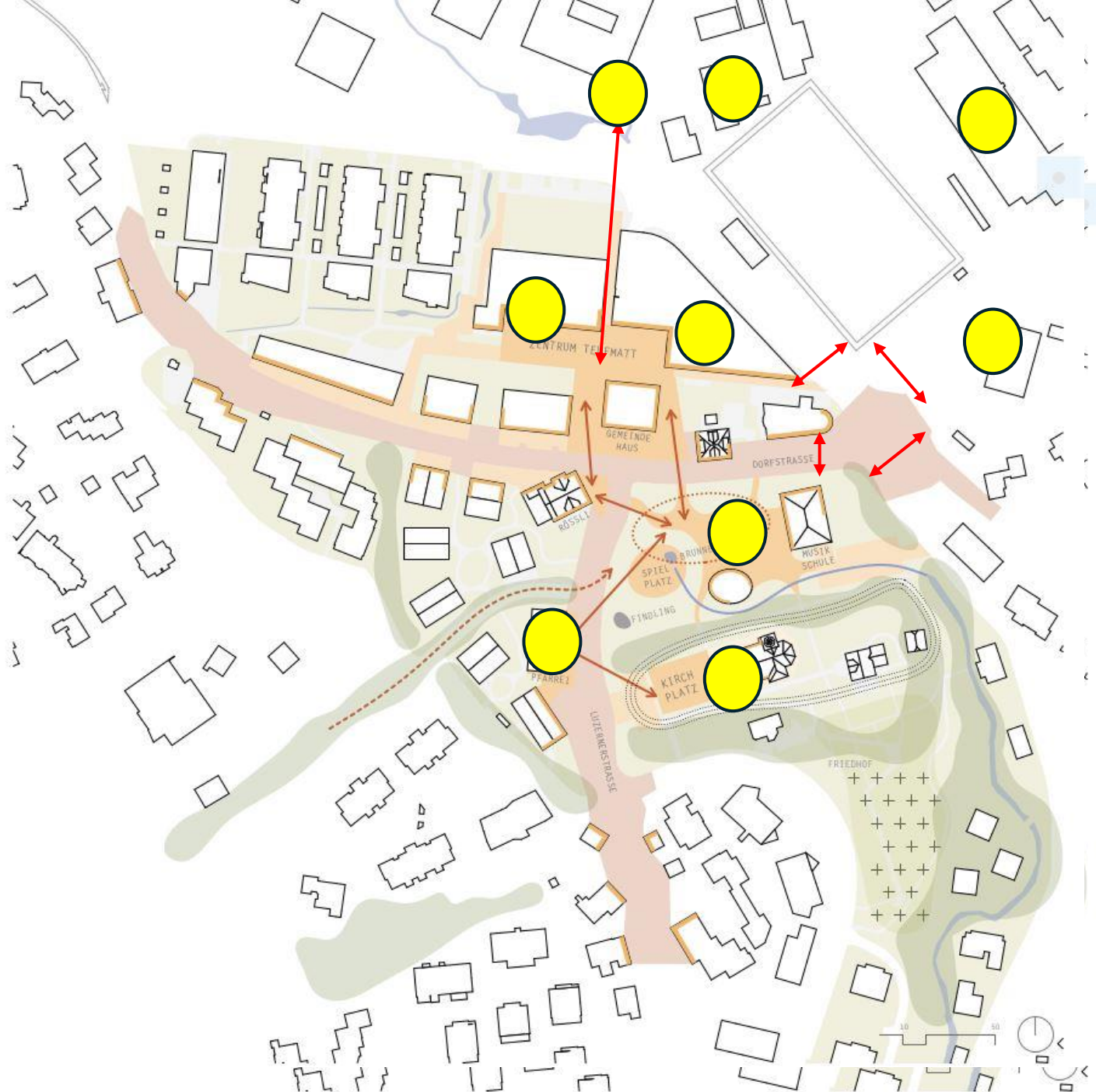
Schulwege

„Durchschuss“ Autos



zu schnell- zu laut-
zu gefährlich

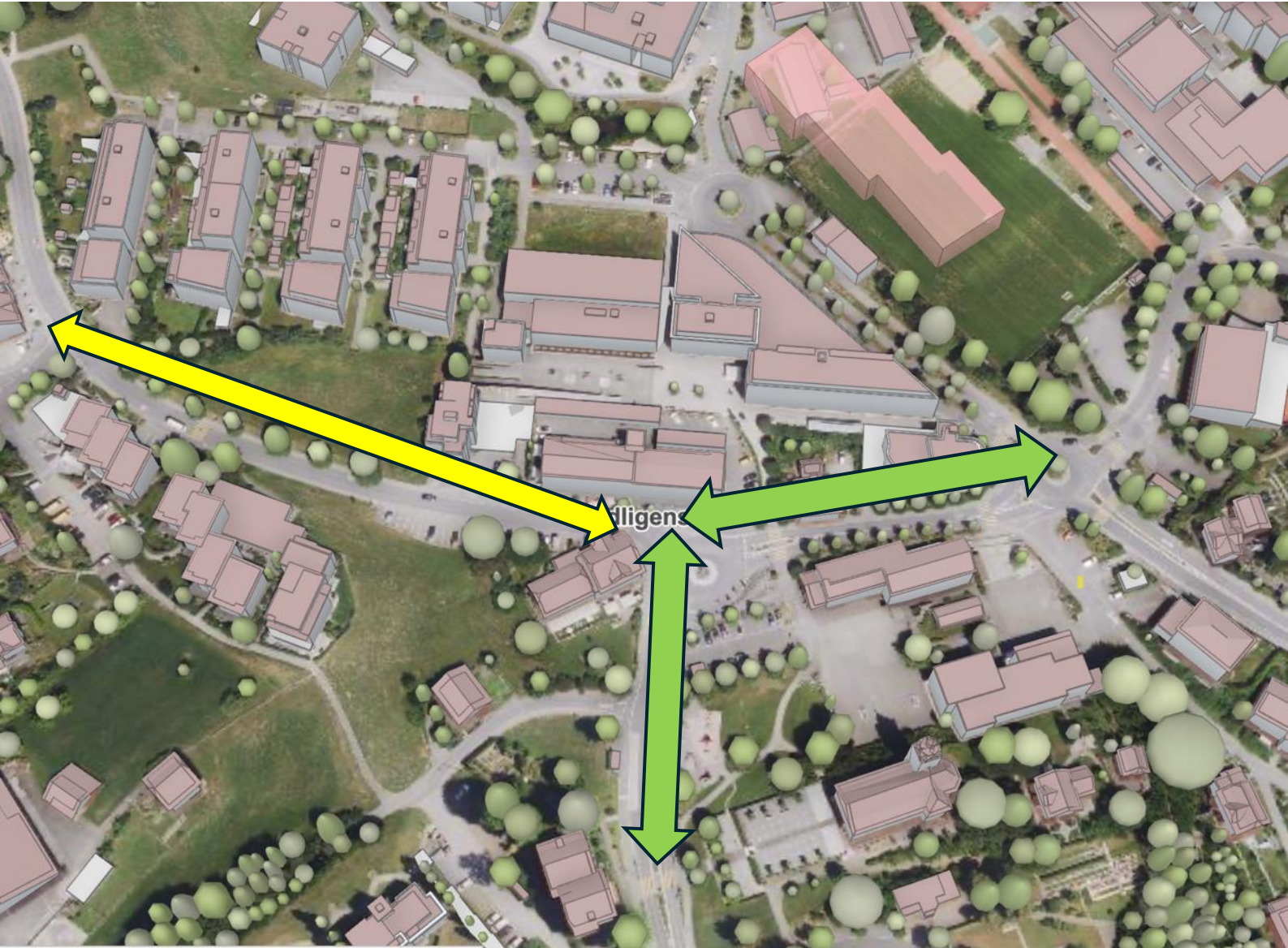
Wunsch nach mehr
Aufenthaltsqualität im
Zentrum



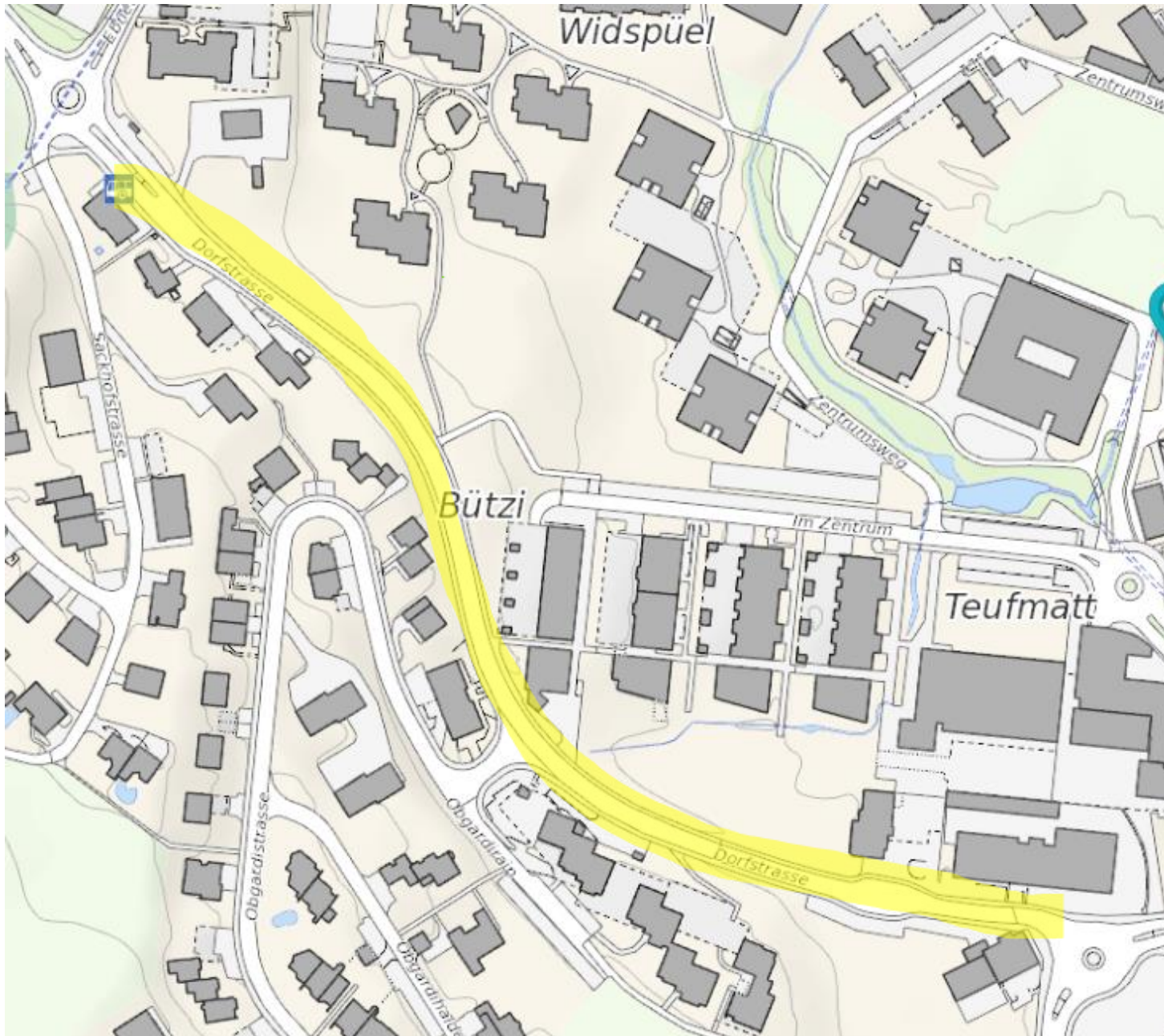
zu schnell- zu laut-
zu gefährlich

Wunsch nach mehr
Aufenthaltsqualität im
Zentrum

Machbarkeitsstudien
(3 Eigentümer,
privat/öffentlich)



Teilumsetzung
Kantonsstrasse
Signalisationsanordnung
Dez. 21



Umsetzung Tempo 30
ganze Dorfstrasse 1. Kl.
Dez. 22

Ohne bauliche
Massnahmen
(Vertikalversätze)

Keine Verengung
der Fahrbahn



2014 Pilotphase
Teststrecke mit Verengung
der Fahrbahn (Poller)

Keine Akzeptanz:
Poller wurden umgefahren

ungünstige Situationen
Velo Bus Gegenverkehr



Verbesserte Situation
Bushaltestelle Dorf

Bessere Übersichtlichkeit
für alle
Verkehrsteilnehmende



Verbesserte Ausgangslage
Überbauungen Zentrum

Hohe Akzeptanz bei
Familien, Pensionären

Schulwegsicherheit erhöht



Ruhigere Situation
Bushaltestelle Dorf
Angrenzende Grundstücke
(öffentl./privat)

Verbesserte Ausgangslage
Überbauungen Zentrum



Verbesserungen erzielt:

Lärmreduktion

Aufenthaltsqualität

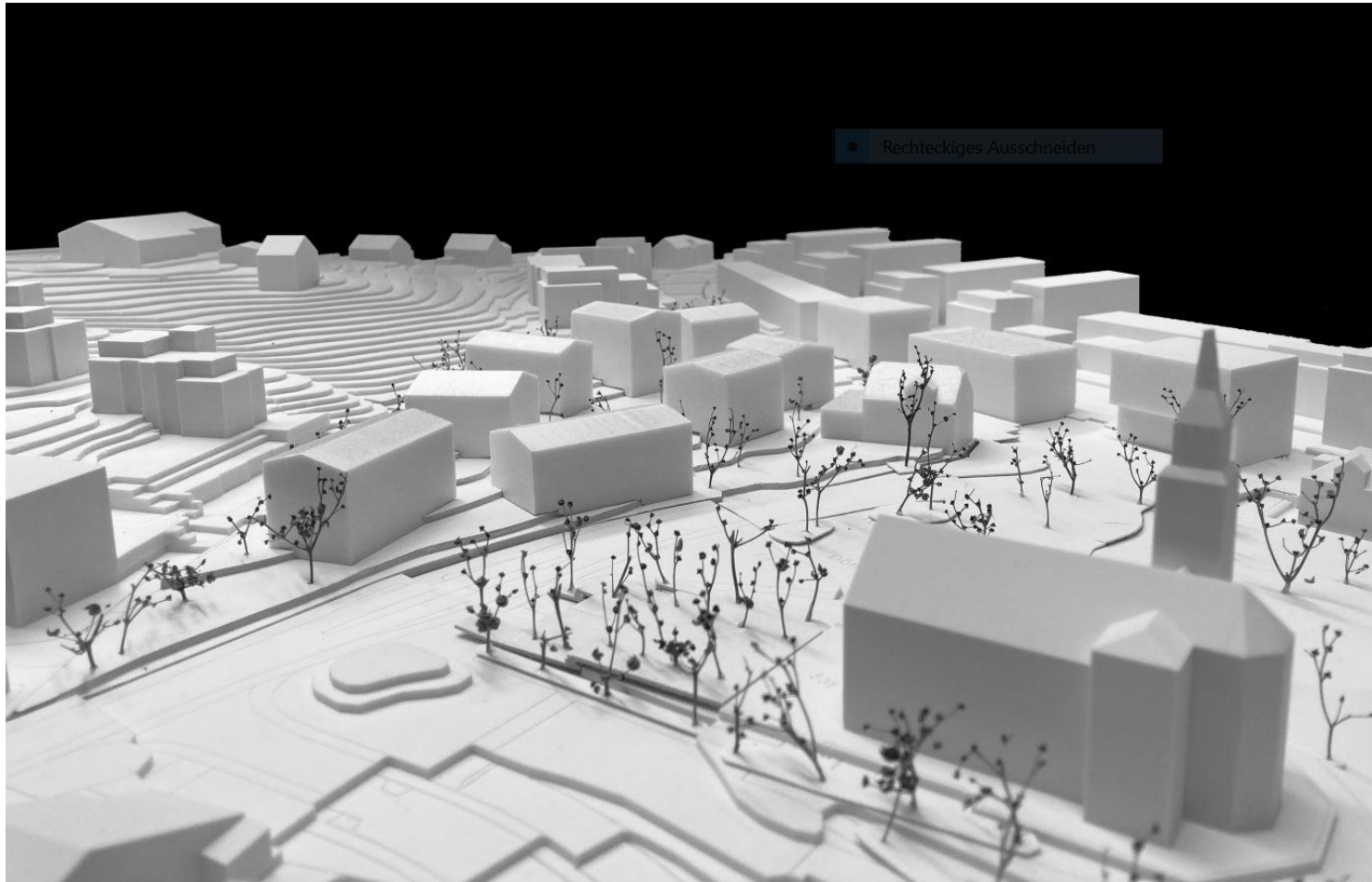
Bedeutend für Bauprojekte
und Anwohnende

Aufwertung GS/Immobilie



Aktuelle Entwicklung:
Analyse Fuss- und
Velowege in
Siedlungsgebiet

Befragung SchülerInnen
Rundgang Pro Senectute



Von der Durchfahrt zu
Begegnung

von (zu) schnellem und
unberechenbarem Verkehr
zu mehr Rücksichtnahme

Tempo 30 schafft Basis für
Dorfkernplanung

Modell Zentrum



Dank Tempo 30; neuer Blick auf Zentrumsentwicklung



Dank Tempo 30:
Neuer Blick auf
Zentrumsentwicklung

Immobilienplanung
inkl. Freiraumplanung
inkl. Strassenraum

Vernetzung der
öffentlichen Plätze