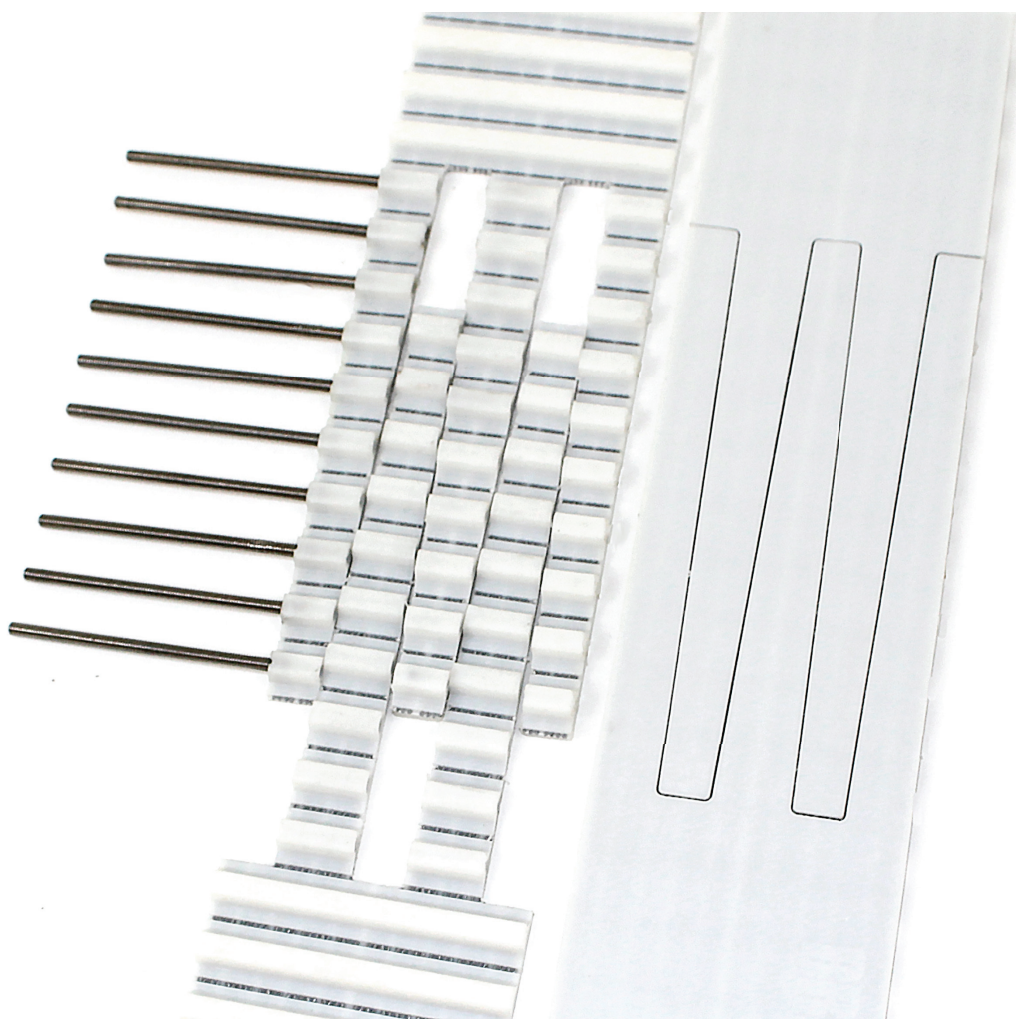


El líder mundial en bandas dentadas de poliuretano

Kit de conexión Pinlock

El kit de conexión disponible de la banda dentada más fácil



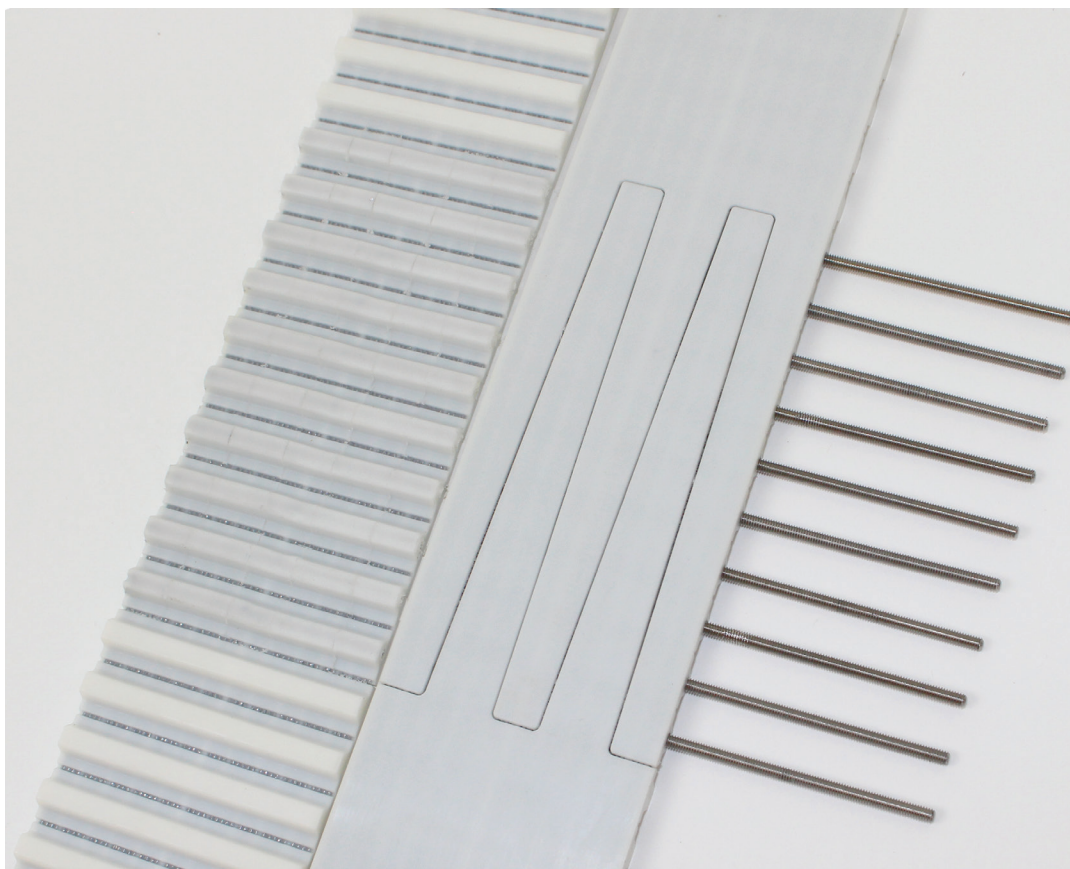
Kit de conexión Pinlock

Solución para instalación de campo

BRECOflex CO., L.L.C. ofrece kits de conexión mecánica Pinlock para un montaje y desmontaje rápido de la banda en el campo directamente en el sistema de transporte. Este sistema le permite conectar y desconectar sus bandas fácil y rápidamente sin tener que desmontar su máquina.

El sistema utiliza un sistema de empalme de dedos junto con orificios en los dientes de la banda y pasadores roscados que se insertan en los dientes y conectan la banda. Viene en seis y diez pines, puede montar y desmontar la banda con solo un destornillador.

Una vez que la banda está ensamblada en la transmisión, simplemente aplique tensión a la banda y funcionará sin problemas alrededor de las poleas, incluso en la zona de unión de la banda con los pasadores



Propiedades

- Banda cortada en forma de dedos con WaterJet (corte con agua) de alta Precisión.
- El kit consta de pasadores roscados de acero inoxidable
- La conexión se puede montar / desmontar varias veces
- Se puede fabricar con algunos recubrimientos o perfiles
- Disponible con 6 pines (PL6) o 10 pines (PL10).

Kit de conexión Pinlock

Solución para instalación de campo

Capacidades

- Ancho de banda estándar desde 25 hasta 100 mm
- Pasos H y mayores
- Bandas con guía central

Tabla de resistencia a la tracción máxima permitida (N)								
Ancho	# of Pins	T10	TK10K6	TK10K13	T20	AT10	AT20	ATK20K13
25	6 Pin	-	-	-	520	260	650	-
	10 Pin	390	390	-	910	500	1300	-
32	6 Pin	-	-	-	700	420	840	-
	10 Pin	560	-	560	1260	700	1680	-
50	6 Pin	-	-	-	1250	600	1500	-
	10 Pin	900	900	900	2250	1200	3000	-
75	6 Pin	-	-	-	1920	960	2400	2400
	10 Pin	1440	-	1440	3520	1920	4800	4800
96(T10/AT10) 100	6 Pin	-	-	-	2560	1280	3200	3200
	10 Pin	1920	-	1920	4800	2560	6400	6400

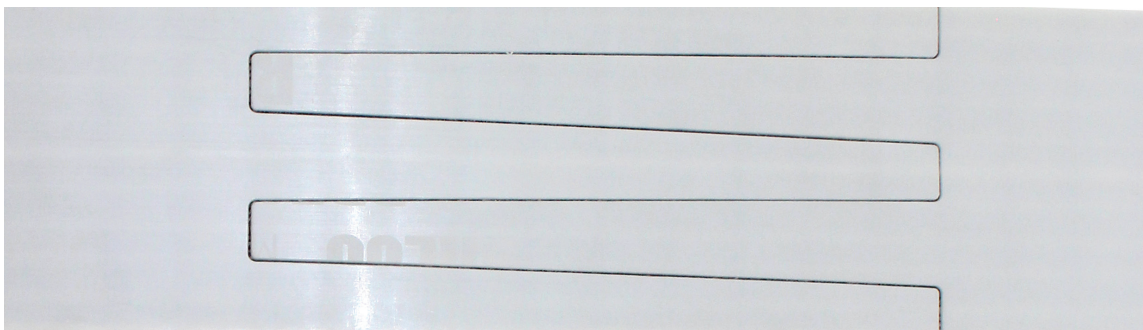


Tabla de tono estándar Pinlock			
Paso	Ancho máximo	Tiempo de espera	Acelera
AT10	100mm	8 días	ST1 SOLAMENTE - el mismo día, tarifa adicional *
T10	100mm	8 días	ST1 SOLAMENTE - el mismo día, tarifa adicional *
ATK10	100mm	8 días	NINGUNA
TK10	100mm	8 días	NINGUNA
T1/2" / TK1/2"	101.6mm	8 días	NINGUNA
AT20	100mm	8 días	NINGUNA

* Comuníquese con el servicio al cliente para obtener información sobre tarifas adicionales al 732-460-9500

BRECOflex CO., L.L.C.

High Precision Drive Components

Contacta con nosotros

222 Industrial Way West • Eatontown, NJ 07724

Tel: 732-460-9500 • Fax: 732-542-6725

www.brecoflex.com • e-mail: info@brecoflex.com

Copyright 2025 BRECOflex CO., L.L.C. BRECO®, BRECOFLEX® y ATN® son marcas comerciales registradas de BRECO Antriebstechnik GmbH ARC-POWER® es una marca registrada de BRECOflex CO., L.L.C. Kevlar® es una marca registrada de DuPont, patentes pendientes.

Todas las recomendaciones para el uso de los productos descritos en este documento y todos los demás datos o información establecidos en estas publicaciones, ya sean relacionados con dichos productos o de otro tipo, se proporcionan sin ninguna garantía, representación de garantía o incentivo de ningún tipo, ya sea expreso o implícito, incluidas, entre otras, garantías de comerciabilidad e idoneidad para un propósito particular. BRECOflex CO., L.L.C. renuncia expresamente a la responsabilidad bajo cualquier teoría, incluidos, entre otros, negligencia contractual, tergiversación o incumplimiento de cualquier obligación relacionada con la recomendación, los datos o la información establecidos en este documento. Se anima a los lectores y clientes a realizar sus propias pruebas antes de utilizar cualquier producto. Lea su etiqueta y todas las instrucciones relacionadas. BRECOflex CO., L.L.C. se reserva el derecho de realizar cambios en las especificaciones técnicas y dimensionales de sus productos sin previo aviso. La responsabilidad de los gastos incurridos como resultado de cambios o discontinuación de un producto o de un producto recae únicamente en el comprador.