

## Řez domem

Pozice bytu v rámci domu



## Bytová jednotka

# 6C ♦ 4+KK

6.NP 214,8 m<sup>2</sup>

6C.01	HALA SE SCHODIŠTĚM	20,4 m <sup>2</sup>
6C.02	KOUPELNA	4,8 m <sup>2</sup>
6C.03	LOŽNICE	13,5 m <sup>2</sup>
6C.04	POKOJ	15,4 m <sup>2</sup>
6C.05	KOUPELNA	5,2 m <sup>2</sup>
6C.06	LOŽNICE	18,2 m <sup>2</sup>
6C.07	KOUPELNA	7,0 m <sup>2</sup>
6C.08	PRACOVNÍ KOUT	9,4 m <sup>2</sup>
6C.09	KOMORA	5,9 m <sup>2</sup>
6C.10	OBÝVACÍ POKOJ S KUCHYŇSKÝM KOUTEM	72,8 m <sup>2</sup>
	SVISLÉ KONSTRUKCE	14,9 m <sup>2</sup>
	<b>PODLAHOVÁ PLOCHA</b>	<b>187,5 m<sup>2</sup></b>
6C.11	TERASA	22,2 m <sup>2</sup>
0.6C	SKLEP	5,1 m <sup>2</sup>

**PLOCHA CELKEM 214,8 m<sup>2</sup>**

## Půdorys podlaží

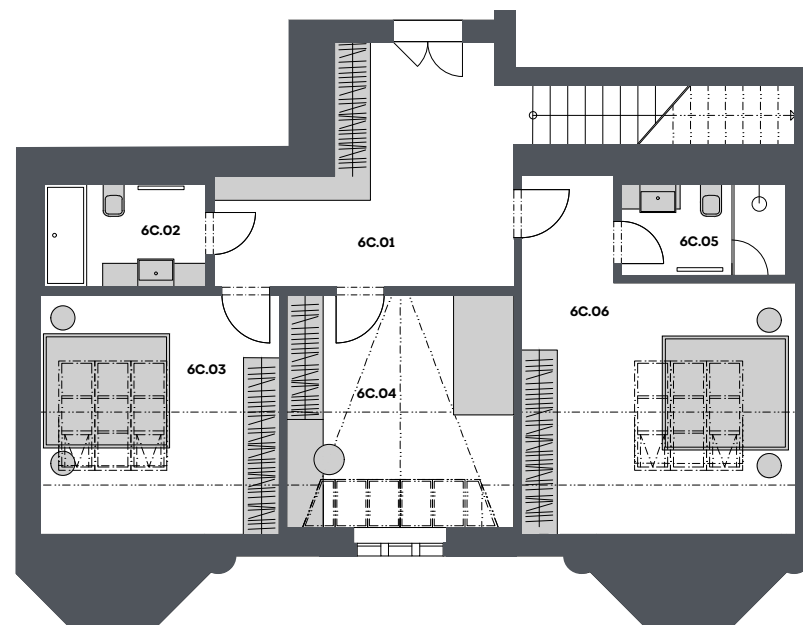
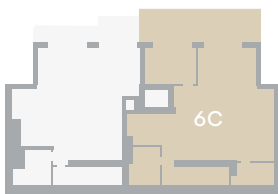
Umístění bytu na patře



### 1. PATRO BYTU



### 2. PATRO BYTU

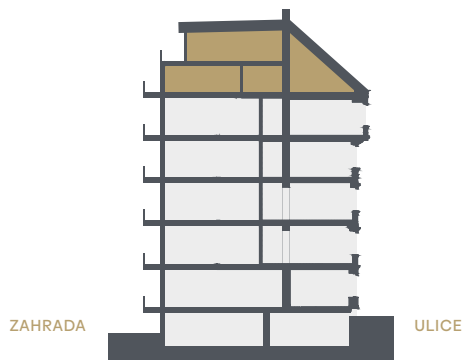


Podlahová plocha bytu dle nařízení vlády č. 366/2013 Sb. znamená celkovou plochu všech místností bytu a také plochy pod nosnými i nenosnými zdmi, přízdívkami a jádry (zde označené jako svislé konstrukce). Jedná se o plochu, která je vymezená obvodovými zdmi bytu. Plochy jednotlivých místností jsou pouze orientační. Vyobrazené zařízení v plánech bytů (nábytek, kuch. linka, el. spotřebiče atd.) není součástí dodávky. Rozsah dodávky je specifikován ve standardu. Developer si vyhrazuje právo na změny.

## 1. PATRO BYTU

## Řez domem

Pozice bytu v rámci domu



## Bytová jednotka

# 6C ♦ 4+KK

6.NP 214,8 m<sup>2</sup>

6C.01	HALA SE SCHODIŠTĚM	20,4 m <sup>2</sup>
6C.02	KOUPELNA	4,8 m <sup>2</sup>
6C.03	LOŽNICE	13,5 m <sup>2</sup>
6C.04	POKOJ	15,4 m <sup>2</sup>
6C.05	KOUPELNA	5,2 m <sup>2</sup>
6C.06	LOŽNICE	18,2 m <sup>2</sup>
6C.07	KOUPELNA	7,0 m <sup>2</sup>
6C.08	PRACOVNÍ KOUT	9,4 m <sup>2</sup>
6C.09	KOMORA	5,9 m <sup>2</sup>
6C.10	OBÝVACÍ POKOJ S KUCHYŇSKÝM KOUTEM	72,8 m <sup>2</sup>
	SVISLÉ KONSTRUKCE	14,9 m <sup>2</sup>
	<b>PODLAHOVÁ PLOCHA</b>	<b>187,5 m<sup>2</sup></b>
6C.11	TERASA	22,2 m <sup>2</sup>
0.6C	SKLEP	5,1 m <sup>2</sup>

**PLOCHA CELKEM 214,8 m<sup>2</sup>**

## Půdorys podlaží

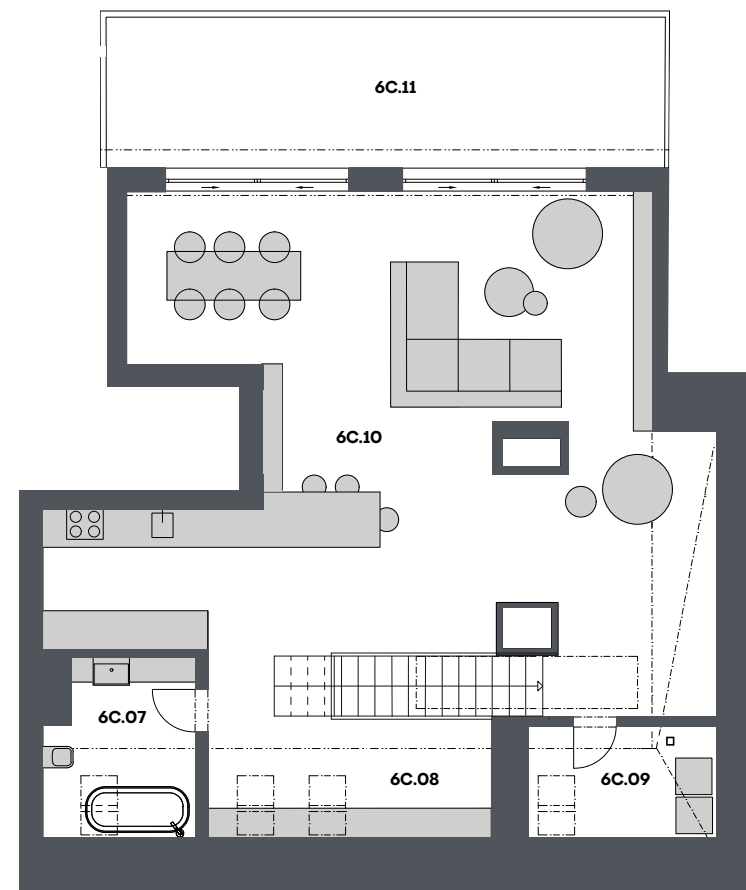
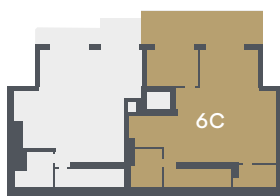
Umístění bytu na patře



### 1. PATRO BYTU



### 2. PATRO BYTU



Podlahová plocha bytu dle nařízení vlády č. 366/2013 Sb. znamená celkovou plochu všech místností bytu a také plochy pod nosnými i nenosnými zdmi, přízdívkami a jádry (zde označené jako svislé konstrukce). Jedná se o plochu, která je vymezená obvodovými zdmi bytu. Plochy jednotlivých místností jsou pouze orientační. Vyobrazené zařízení v plánech bytů (nábytek, kuch. linka, el. spotřebiče atd.) není součástí dodávky. Rozsah dodávky je specifikován ve standardu. Developer si vyhrazuje právo na změny.

## 2. PATRO BYTU

