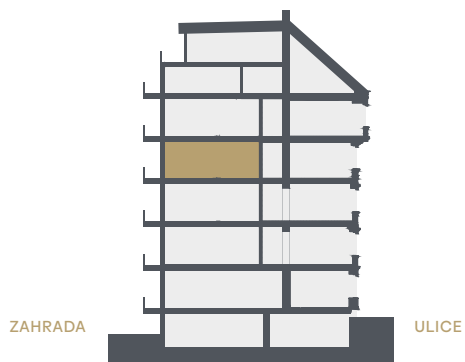


## Řez domem

Pozice bytu v rámci domu



## Bytová jednotka

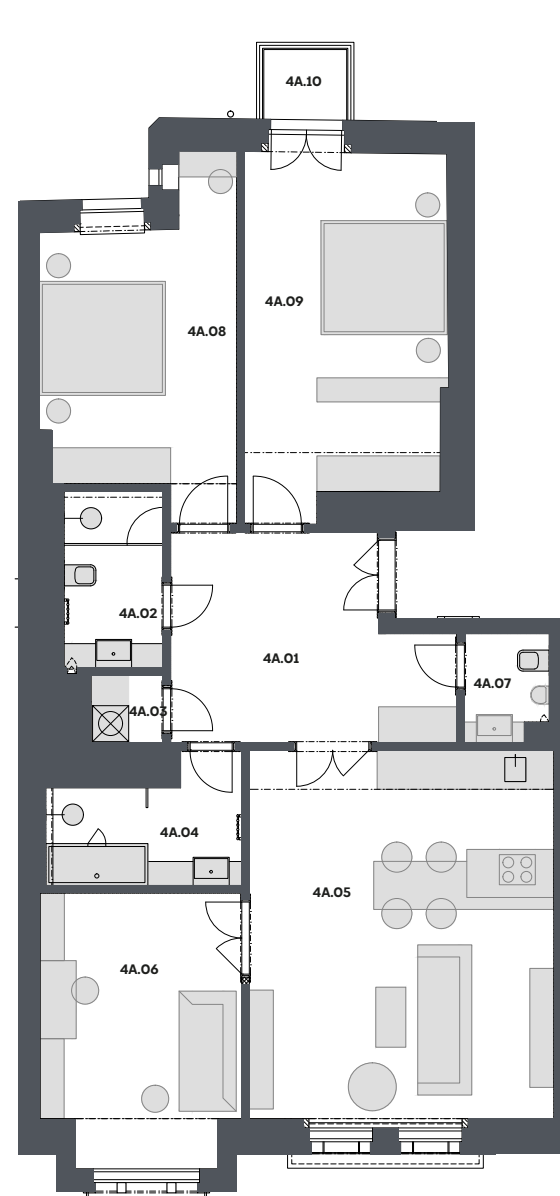
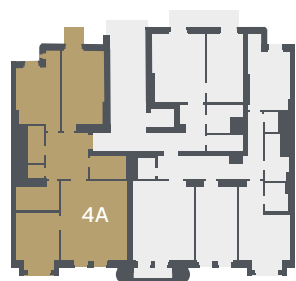
# 4A ♦ 4 + KK

4.NP 124,6 m<sup>2</sup>

4A.01	HALA	15,0 m <sup>2</sup>
4A.02	KOUPELNA	4,9 m <sup>2</sup>
4A.03	TOALETA	2,5 m <sup>2</sup>
4A.04	KOUPELNA	6,0 m <sup>2</sup>
4A.05	OBÝVACÍ POKOJ S KUCHYŇSKÝM KOUTEM	31,5 m <sup>2</sup>
4A.06	POKOJ	14,6 m <sup>2</sup>
4A.07	KOMORA	1,5 m <sup>2</sup>
4A.08	LOŽNICE	15,8 m <sup>2</sup>
4A.09	LOŽNICE	20,0 m <sup>2</sup>
	SVISLÉ KONSTRUKCE	5,8 m <sup>2</sup>
	<b>PODLAHOVÁ PLOCHA</b>	<b>117,6 m<sup>2</sup></b>
4A.10	BALKÓN	2,1 m <sup>2</sup>
0.4C	SKLEP	4,9 m <sup>2</sup>
	<b>PLOCHA CELKEM</b>	<b>124,6 m<sup>2</sup></b>

## Půdorys podlaží

Umístění bytu na patře



Podlahová plocha bytu dle nařízení vlády č. 366/2013 Sb. znamená celkovou plochu všech místností bytu a také plochy pod nosnými i nenosnými zdmi, přízdívkami a jádry (zde označené jako svislé konstrukce). Jedná se o plochu, která je vymezená obvodovými zdmi bytu. Plochy jednotlivých místností jsou pouze orientační. Vyobrazené zařízení v plánech bytů (nábytek, kuch. linka, el. spotřebiče atd.) není součástí dodávky. Rozsah dodávky je specifikován ve standardu. Developer si vyhrazuje právo na změny.

