

MARTIAL RAYSSE

Dessins

Oeuvres récentes



du 28 mai
au 20 juin
2026



GALERIE AB
Agnès Aittouares

5 rue Jacques Callot - Paris VI
www.galerieab.com
+33 (0)1 45 23 41 16

MARTIAL RAYSSE

Dessins œuvres récentes

28 mai - 20 juin

La Galerie AB présente du 28 mai au 20 juin un ensemble de gouaches, pastels et dessins de Martial Raysse. A travers une quarantaine d'œuvres récentes l'exposition révèle une face méconnue de l'artiste, chargée d'une dimension sensible et intime.

Chez Martial Raysse, le dessin n'est jamais secondaire. Il constitue un mode de communication, une écriture poétique qui touche l'intime et l'inconscient. Libéré de toute fonction préparatoire, il devient un espace autonome. Raysse y développe un univers où la mythologie, le carnaval, le déluge de l'ancien testament et l'image de la femme constituent un vocabulaire qui nous confronte aux sources de nos charges émotionnelles : la joie, la peur, la violence et l'amour.

« Quand nous rentrons dans l'œuvre de Martial nous n'en sortons pas indemne, une transformation s'est opérée... »

Si ses premières œuvres participent à l'esthétique pop et à la culture visuelle contemporaine, Martial Raysse amorce dès les années 1970 un tournant décisif. Il se détourne de l'imagerie consumériste pour réinvestir la grande tradition de la peinture occidentale. Ce retour n'est ni nostalgique, ni académique. Il constitue au contraire une tentative de réactiver, dans un langage pleinement contemporain, les questions fondamentales qui traversent l'histoire de l'art depuis la Renaissance : la représentation du corps, la lumière, le sacré et la présence spirituelle de l'image.

LE DESSIN AU CENTRE DE LA PRATIQUE DE MARTIAL RAYSSE

Libéré de toute fonction préparatoire, le dessin devient un espace autonome de méditation plastique. Raysse y développe une économie de moyens remarquable, où la précision du trait dialogue avec une dimension intérieure presque contemplative.

A partir de 1973, il se retire de la scène artistique, et s'installe à la campagne pour réapprendre à regarder. Il développe une pratique quotidienne du dessin d'après nature, observant paysages, figures et objets familiers. Cette période marque un basculement décisif vers une recherche plus intérieure et vers une réappropriation des techniques anciennes.

Le dessin devient alors le lieu d'une reconstruction artistique. Martial Raysse étudie les maîtres anciens, de la Renaissance italienne aux traditions classiques européennes, convaincu que la peinture ne peut exister sans une architecture préalable du trait. Pour lui, la couleur ne prend sens que si elle repose sur le dessin.

Cette position est rare dans le contexte artistique actuel, dominé par les pratiques conceptuelles et la dématérialisation de l'œuvre.



Martial Raysse (1936)

Etude pour Délice un peu tendue

2009

Technique mixte sur papier

29,5 x 42 cm

MARTIAL RAYSSE DIALOGUE AVEC LES MAÎTRES ANCIENS

Son travail s'inscrit dans un dialogue profond avec les maîtres anciens, notamment Piero della Francesca et Giuseppe Maria Crespi, dont il admire la rigueur de construction, la clarté des compositions et la puissance silencieuse des figures. Cette référence à la tradition classique européenne ne relève pas de la citation, mais d'une réactivation des problématiques essentielles : la présence du corps, la lumière, la mesure et l'harmonie.

Ainsi, le travail de Martial Raysse propose moins un retour à la tradition qu'une continuité vivante avec elle. En réintroduisant les problématiques classiques au cœur de la création contemporaine, il rappelle que l'histoire de l'art n'est pas une succession de ruptures, mais un dialogue ininterrompu entre les époques. Son œuvre témoigne de la possibilité, rare et exigeante, d'habiter pleinement le présent tout en conversant avec les siècles passés.

LES FEMMES CHEZ MARTIAL RAYSSE



« Le trait c'est quelque chose qui charcute les chairs, c'est quelque chose de très violent, cruel, précis, un acte décidé, très profond ». M.R


Martial Raysse (1936)

Lilo

1984

Crayon sur papier

41,7 x 29,6 cm



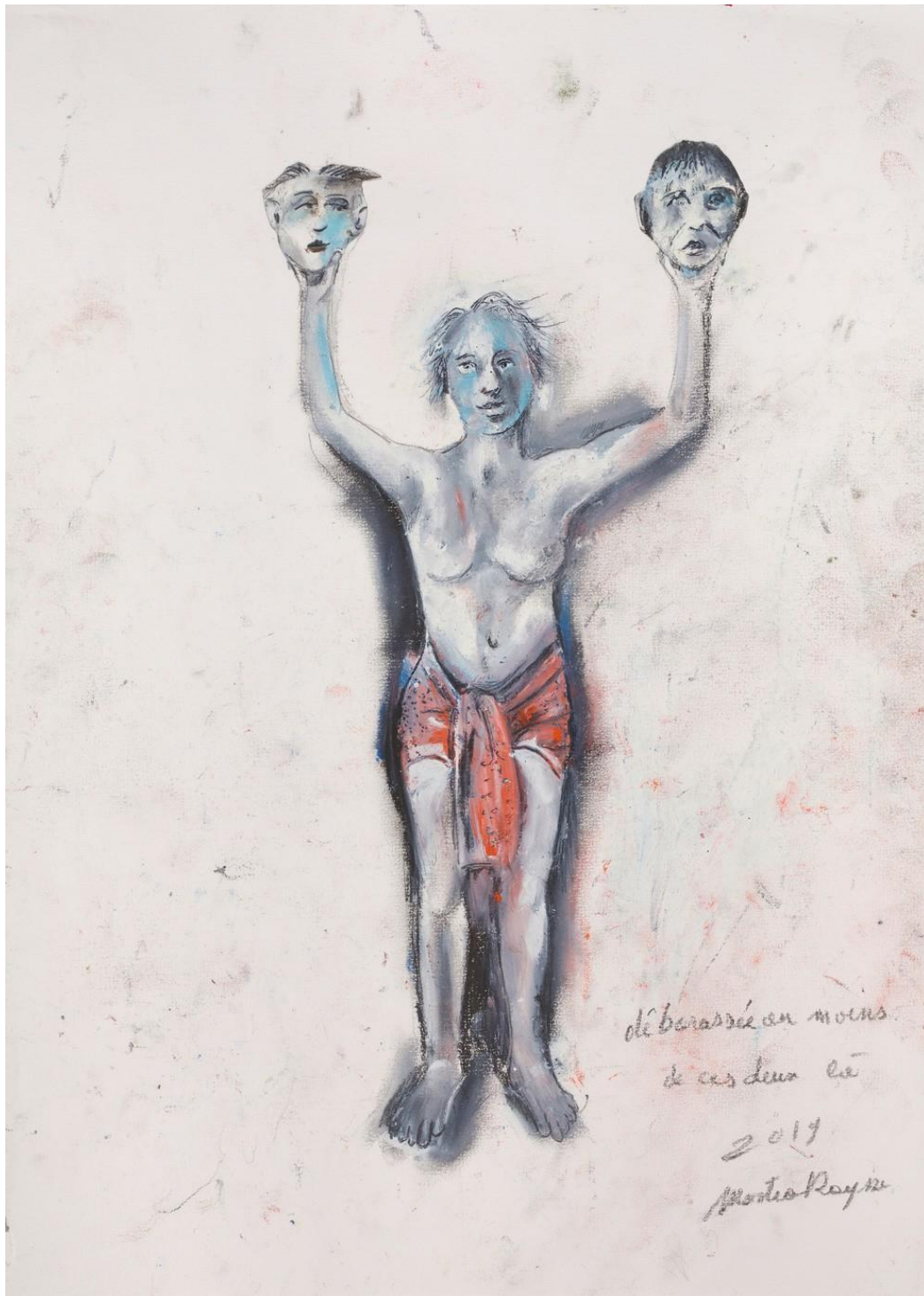
Martial Raysse (1936)

Julienne

1984

Fusain et rehauts acrylique sur papier

34 x 27 cm



Martial Raysse (1936)

Débarrassée au moins de ces deux-là

2009

Technique mixte sur papier

32 x 41 cm



Martial Raysse

La trop sage Sylviane

2026

Crayon, gouache et pastel sur papier

42 x 29,7 cm

La femme occupe une place centrale dans l'œuvre de Martial Raysse, elle est sa première source d'inspiration.

Elles s'appellent Sylviane, Julienne, Carina ou Flora. Elles se présentent en portrait intime, isolées en tenues légères ou maillot de bain ultra contemporain.

Nous les retrouvons dans ses grandes compositions tels que « le Lever du jour » ou « Ici plage, comme ici bas ». On observe une dimension de montage et de réorganisation de l'image : le corps féminin peut être fragmenté ou recomposé.

La figure féminine devient ainsi un terrain d'expérimentation où se croisent héritage classique et modernité plastique.

MARTIAL RAYSSE ENTRE POESIE ET MYTHOLOGIE



Martial Raysse

Modello pour "Le lever du jour"

2018

Mine de plomb et pastel gras

29,8 x 42 cm

L'œuvre de Martial Raysse s'articule autour d'une même ambition: se réapproprier l'histoire et la mythologie en les intégrant dans nos repères contemporains. Les figures antiques, les archétypes mythologiques et les scènes atemporelles deviennent des matrices visuelles. Les figures préalablement dessinées sont disposées dans ses grandes compositions selon la narration et un rapport d'équilibre bien précis. Chaque corps participe à la composition.

Ce « panthéon » de personnages réalisés en dessin que nous présentons semble directement sortir de son monde comme des images qui traversent le temps pour nous interroger avec ironie, humour et poésie.

Le pastel « Modello pour la peur » représente une foule oppressée de personnages burlesques.

Le dessin « Lucien en Bacchus » réalisé pour l'oeuvre « la Naissance de Bacchus », est le portrait d'un jeune homme dont la beauté plastique nous rappelle la Rome antique mais dont le prénom Lucien nous plonge dans une réalité populaire.

Ainsi, chez Martial Raysse, la fresque, la mythologie et la poésie du dessin convergent vers une même recherche : celle d'une image poétique à la fois construite, sensible, intemporelle et narrative.



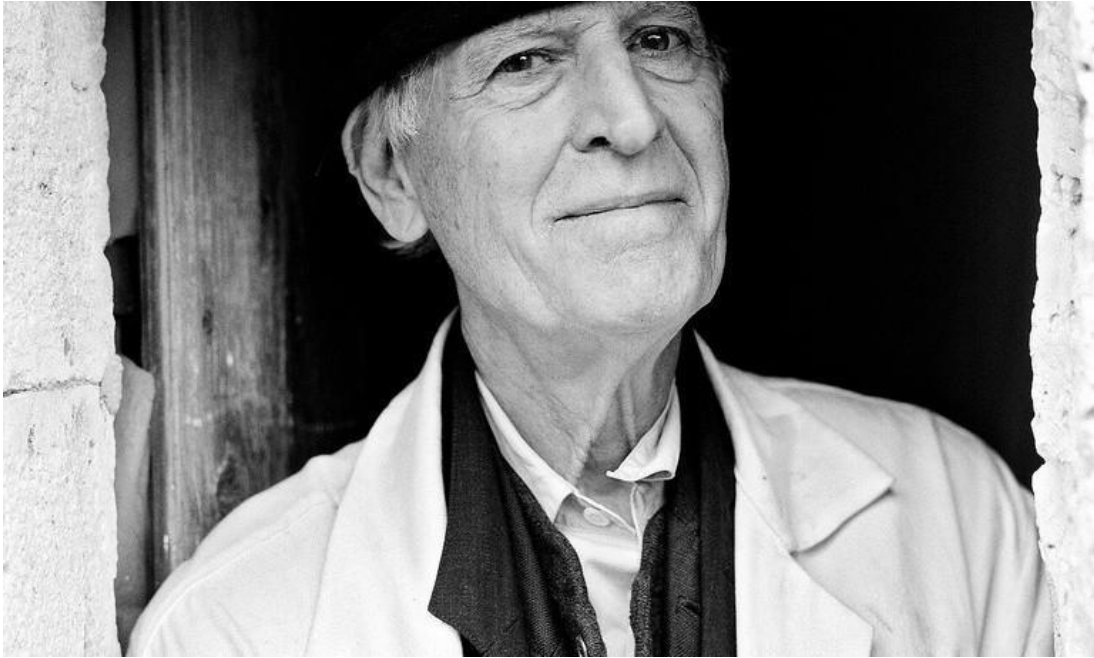
Martial Raysse (1936)

Modello pour "La Peur"

2009

Collage, mine de plomb, crayon et pastel gras sur papier

17 x 22,5 cm



REPÈRES BIOGRAPHIQUES

Martial Raysse (né en 1936 à Golfe-Juan, Alpes-Maritimes) est un artiste français majeur, peintre, sculpteur et réalisateur, associé au Nouveau Réalisme et considéré comme l'une des figures fondatrices du Pop Art en France.

Issu d'une famille d'artisans céramistes, il débute très tôt une pratique artistique marquée par une grande liberté de moyens et d'expérimentation. Dans les années 1960, il s'impose sur la scène internationale avec des œuvres qui interrogent l'image contemporaine, la société de consommation et les nouveaux codes visuels issus de la publicité et de la culture populaire.

Très vite reconnu, il participe aux grandes dynamiques des avant-gardes européennes et contribue à redéfinir les formes de la représentation artistique de son époque. Son travail circule dans les grandes institutions et expositions internationales.

À partir de la fin des années 1970, son œuvre évolue vers une recherche plus fondamentale centrée sur la peinture et le dessin, marquant un tournant important dans son parcours artistique.

« Lorsque j'ai compris les limites du Pop Art, je me suis inscrit dans la stricte obédience, le respect des maîtres anciens et de leurs techniques. »

EXPOSITIONS INSTITUTIONNELLES

1992, Galerie nationale du Jeu de Paume, Paris

1997, Centre Georges Pompidou, Paris

2000, Institut central des Beaux-Arts, Beijing Chine

2014, Centre Georges Pompidou, Paris

2015, Palazzo Grassi, Venise



INFORMATIONS PRATIQUES

Galerie AB - Agnès Aittouares 5 rue Jacques Callot- Paris VI

Exposition du 28 mai au 20 juin 2026

Vernissage le jeudi 28 mai à partir de 18h en présence de l'artiste

Mail : galerieab@gmail.com

Tél : 01 45 23 41 16

Site : www.galerie-ab.com



GALERIE AB
Agnès Aittouares