

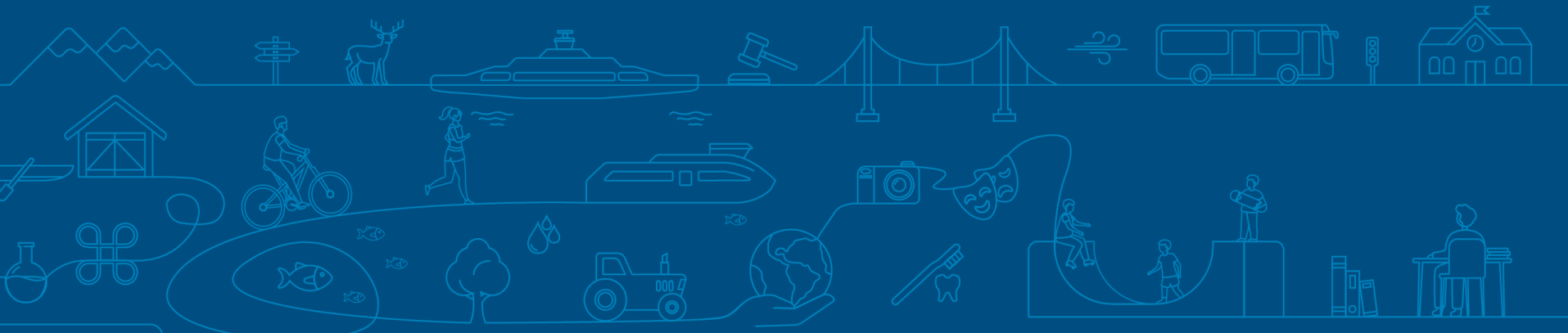


Møre og Romsdal
fylkeskommune

Bustadanalyse for Vanylven

Forventa bustadetterspørsmål og nøkkeltal for bustadsektoren

September 2025 – ny oppdatering medio juni 2026



Innhald

Framskrive bustadbehov

- Metodeskildring
- Nøkkeltal for framtidig bustadbehov
- Dagens tilbod av ulike bustadar
- Framskrive etterspørsel etter ulike bustadar
- Framskrive bustadetterspørsel etter:
 - Areal
 - Aldersgrupper
 - Hushaldsamansetning
- Analyse av framtidig bustadbehov

- Geografisk fordeling av busetting
- Avstand busetting til tenestetilbod
- Busetting blant eldre

Samfunnstrekk knytt til bustad og busetting

- Bustadmasse
- Flyttestraumar
- Hushaldas samansetning
- Bustadtypar
- Bustadstorleik
- Bustadbygging
- Bustadars lokasjon
- Bustadstatus for tettstadar
- Hushaldsinntekt
- Kjøpekraft

1

Framskrive bustadbehov



Modellering av framtidig bustadbehov

Panda analyse har utvikla ein modell for fylkeskommunane som gjer prognoser for framtidig bustadbehov og -etterspørsel basert på forventa demografisk utvikling. Første versjon blei lansert i mars 2025. Meir funksjonalitet kjem etter kvart. [Sjå dokumentasjon](#).

Modellens verkemåte

Etterspørsel drives av forventa befolkningsvekst, og befolkningas preferansar for ulike bustadstyper:

- **Befolkningsvekst:** SSBs befolkningsframskriving, modellerer framtidige hushald gjennom hushaldsfrekvensar
- **Preferansar:** Modellen definerer ulike bustadpreferanseprofilar for ulike hushald, basert på dagens busettingsmønster. Profilane avhenger av tal på personar i husholdinga, alder og kommunens sentralitet
- **Bustadbalanse:** Differanse mellom tal bustader av ulik type, og etterspørsel etter dei i prognoseperioden

NB!

Modellen tar ikkje høgde for bustadkvalitet, geografisk plassering i kommunen eller prisnivå. Den reknar alle bygningar registrert som bustad i matrikkelen som tilgjengelege i ein marknad.

Som i alle modellanalysar er resultatata ein sum av innsatsfaktorar, og må tolkast og omarbeidast.



Nøkkeltal, prognose for bustadbehov

Dagens bustadmasse



229

Små bustader (<80 m²)



699

Middels bustader (80-159 m²)



792

Store bustader (>160 m²)

Etterspørsel 2025:

223 små bustader
6 i overskot

701 med. bustader
2 i underskot

588 store bustader
204 i overskot

Etterspørsel 2050:

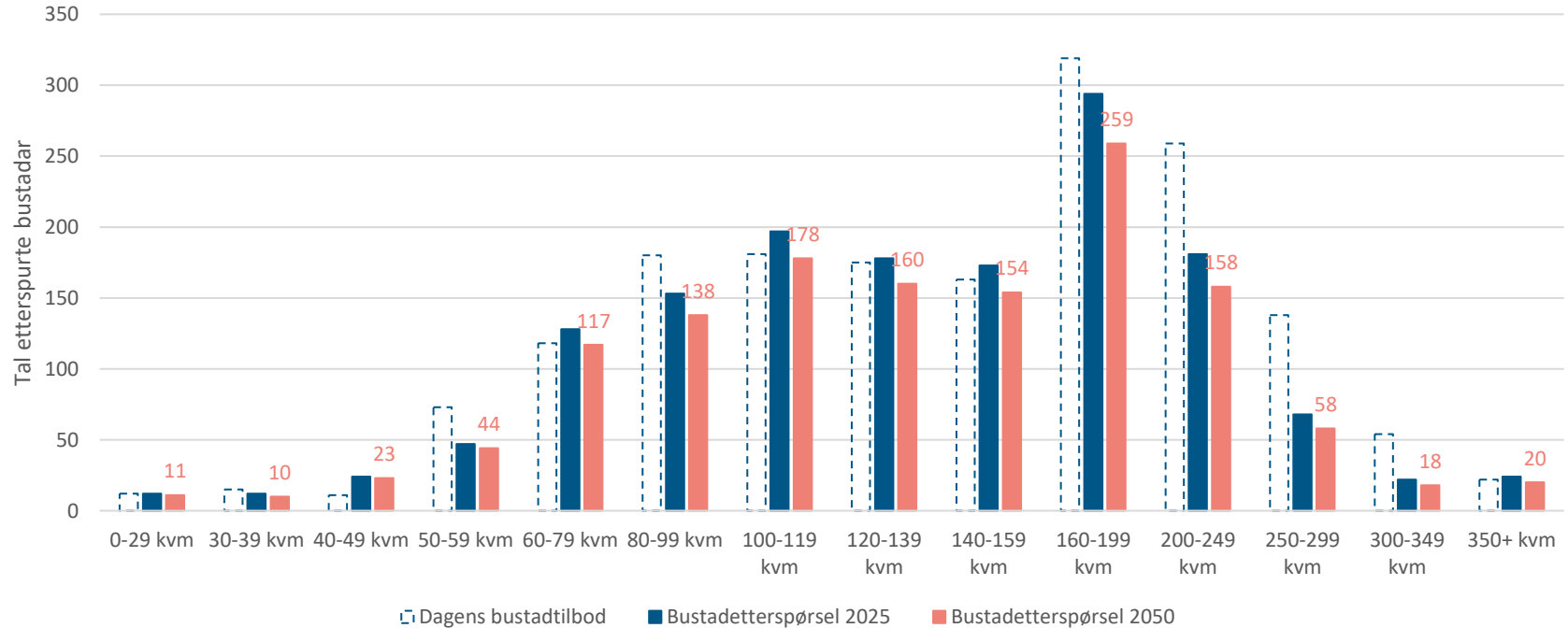
205 små bustader
24 i overskot

629 med. bustader
70 i overskot

513 store bustader
279 i overskot

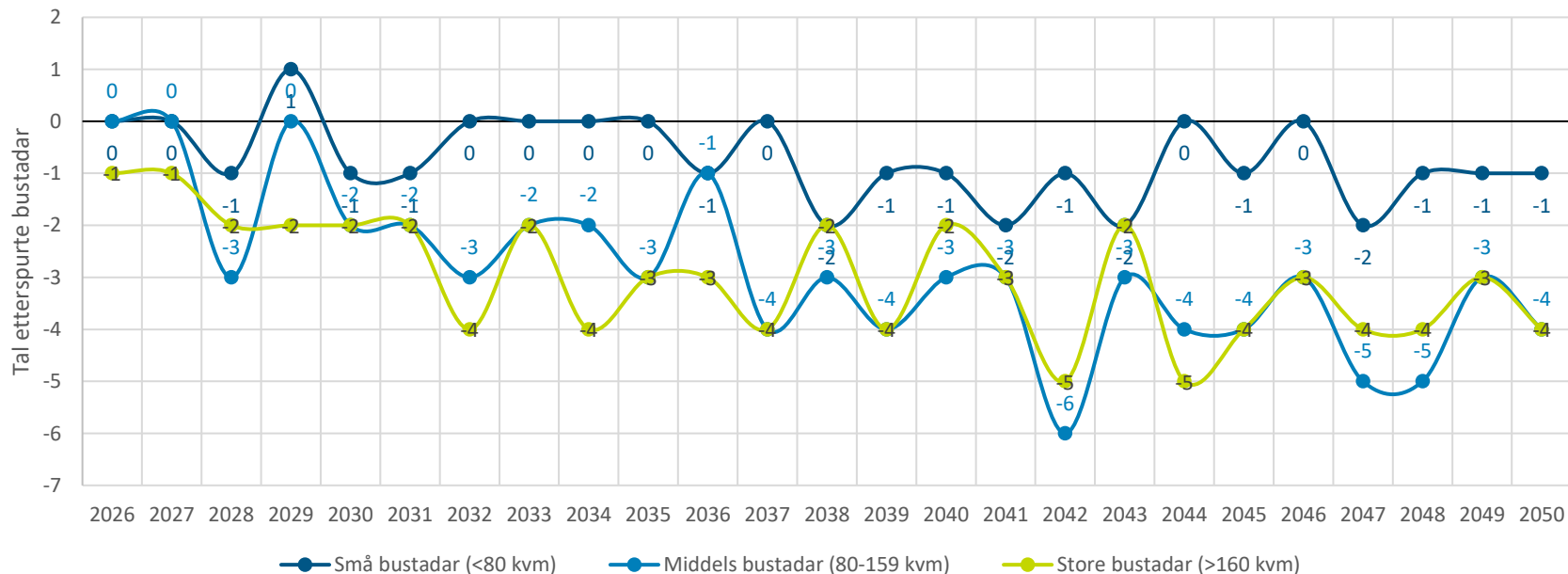


Prognose for bustadetterspørsel etter storleik



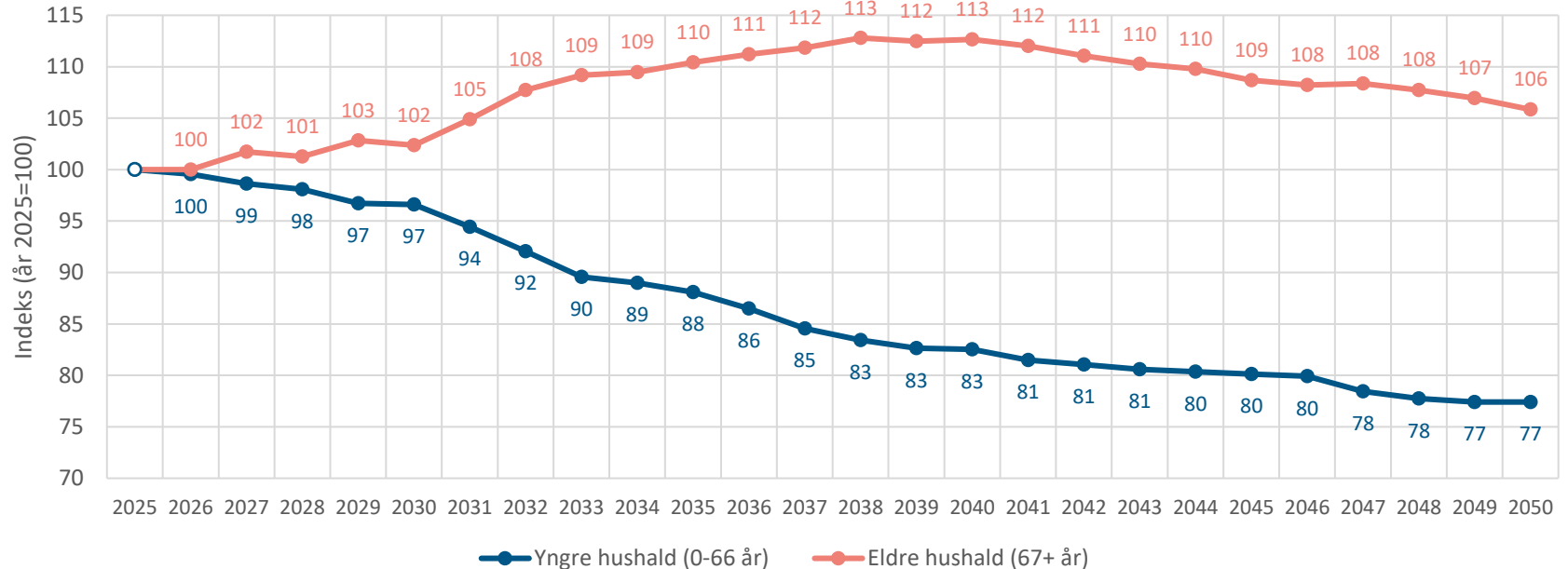
År-til-år-endring i forventna bustadetterspørsel

Auke/minske i tal etterspurte bustadar samanlikna med foregåande år, prognose 2026-2050



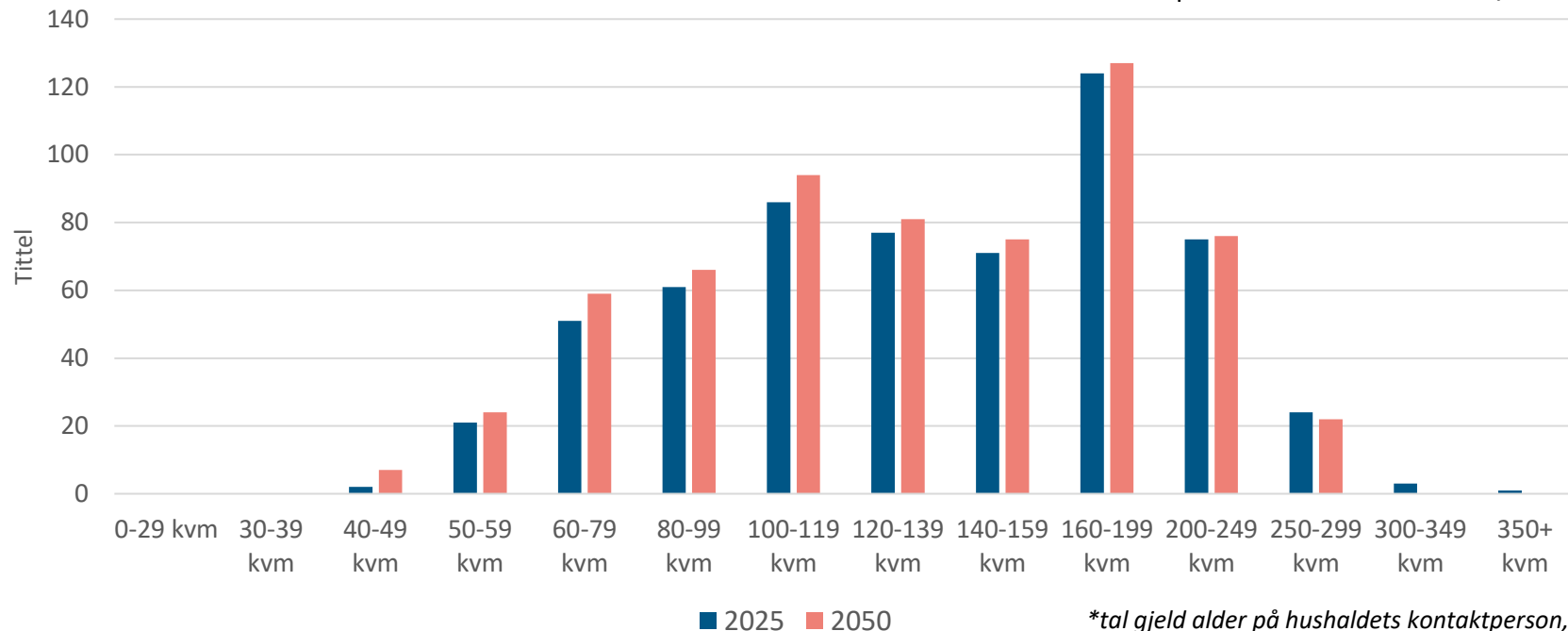
Indeks for bustadetterspørsel etter aldersgruppe

Indeksert bustadetterspørsel fordelt på aldersgrupper mot 2050 (2025=100, alder hushaldets kontaktperson)



Prognose for bustadetterspørsel blant hushald 67+ år*

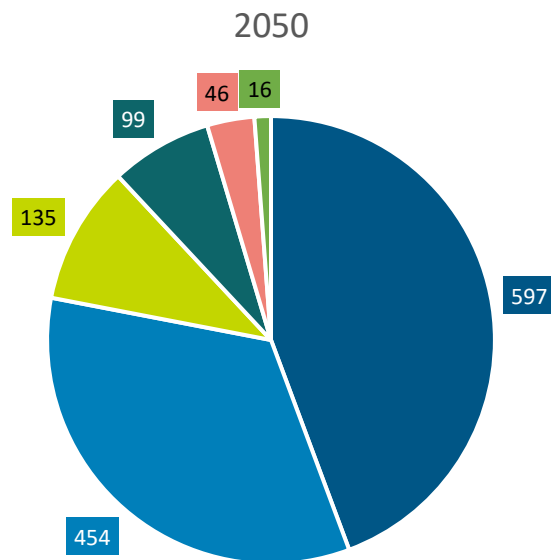
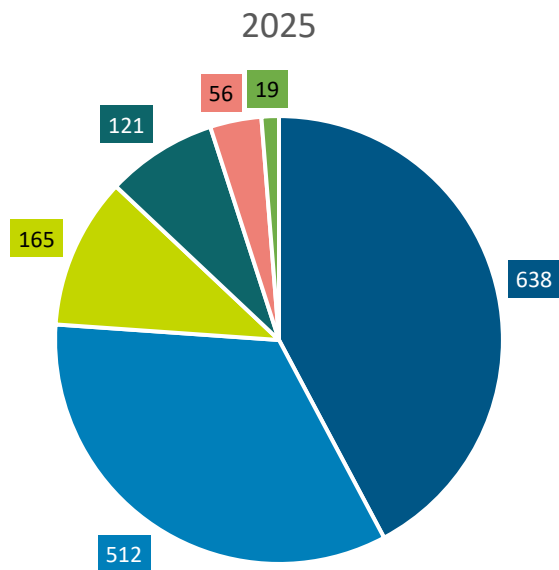
Etterspørselsvekst 0-66 år: **-22,6 %**
Etterspørselsvekst 67+ år: **+5,9 %**



*tal gjeld alder på hushaldets kontaktperson, dvs. eiger og/eller eldste person i hushaldet



Hushaldsamansetning 2025 og 2050



■ 1-personhushald ■ 2 pers. ■ 3 pers. ■ 4 pers. ■ 5 pers. ■ 6+ pers.

■ 1-personhushald ■ 2 pers. ■ 3 pers. ■ 4 pers. ■ 5 pers. ■ 6+ pers.



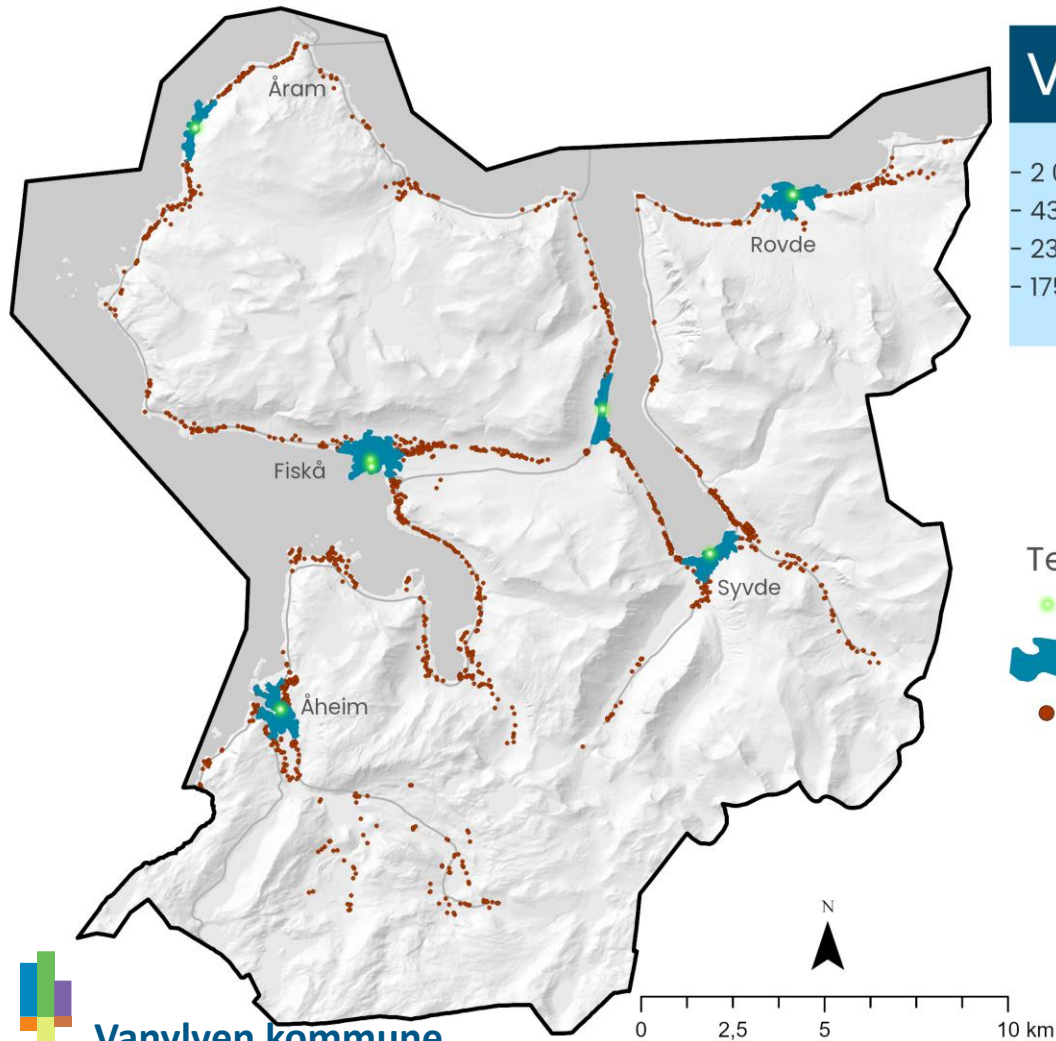
Samandrag av funn for Vanylven

- Vanylven har tilstrekkeleg med bustadar av alle storleiker til å møte hushaldas framtidige forventa etterspørsel etter bustad
 - Modellberekningane tar ikkje høgde for bustadanes kvalitet og om dei er eigna for ulike typar hushald
 - Forventar nedgang i sum etterspurde bustadar i Vanylven mot 2050
- **Godt vaksne hushald driv framtidig etterspørselsvekst**
 - I 2050 vil det være langt færre hushald med kontaktperson* under 67 år som etterspør bustadar i Vanylven enn i dag (-22,6 %)
 - Etterspørselsveksten mot 2050 blant hushald eldre enn 67 år er på den annan side berekna til 5,9 %. Eldres bustadbehov og preferansar blir derfor viktige framover
- Eit gjennomsnittleg hushald i Vanylven forventast å vere mindre i 2050 enn i dag. Det gir noko auka bustadettespørsel, sjølv om forventa folketalsnedgang gjer at ein anslår minkande bustadettespørsel i Vanylven mot 2050

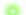




Vanylven kommune

- 2 048 personar bur meir enn 1 km frå daglegvare
- 434 einebustader er utleigd, står tomme eller blir brukt som hytte
- 230 personar eldre enn 80 år bur i einebustad
- 175 personar eldre enn 80 år bur meir enn 1 km frå daglegvare



Teiknforklaring

-  Daglegvare
-  Reiseavstand 1 km fra daglegvare
-  Boligbygg

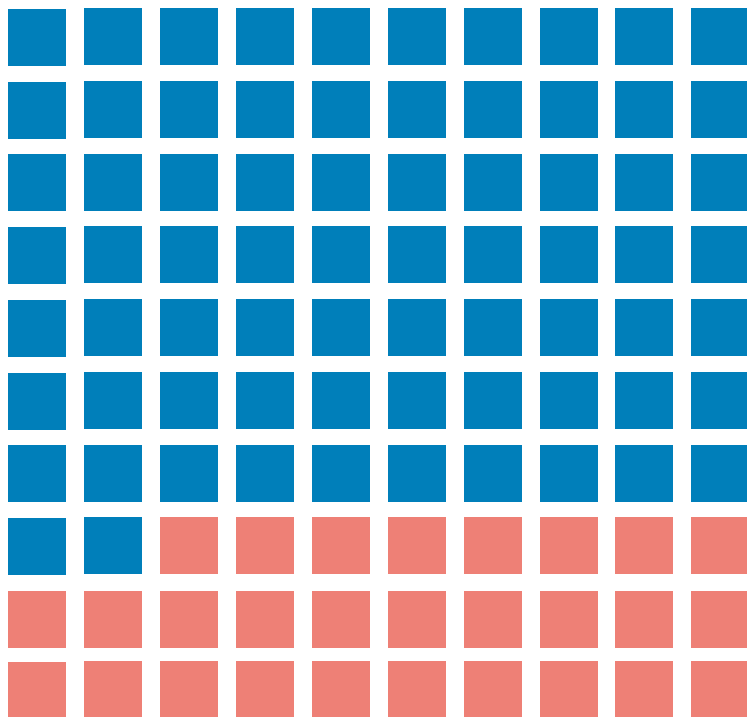


2

Samfunnstrekk knytt til bustad og busetting



Vanylven har fleire bustadar enn hushald

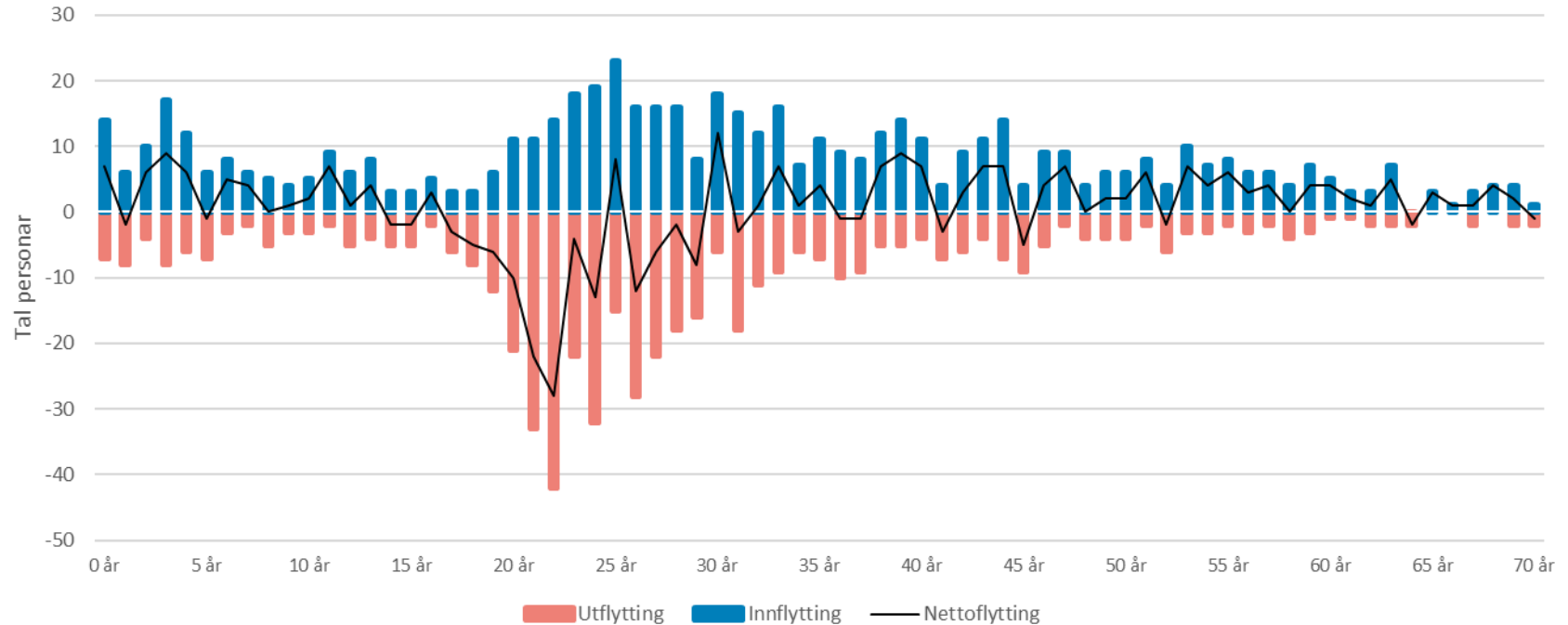


Vanylven har i alt **1 955** bustader registrert i matrikkelen, og **1 410** registrerte privathushald.

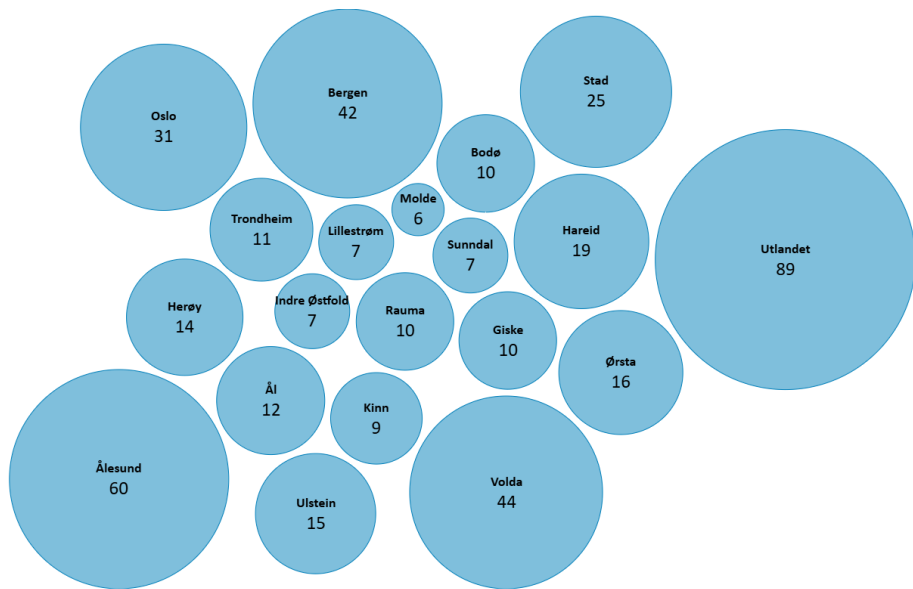
Det tyder på at **28 %** av bustadane er tomme eller ikkje heilårsbustad.



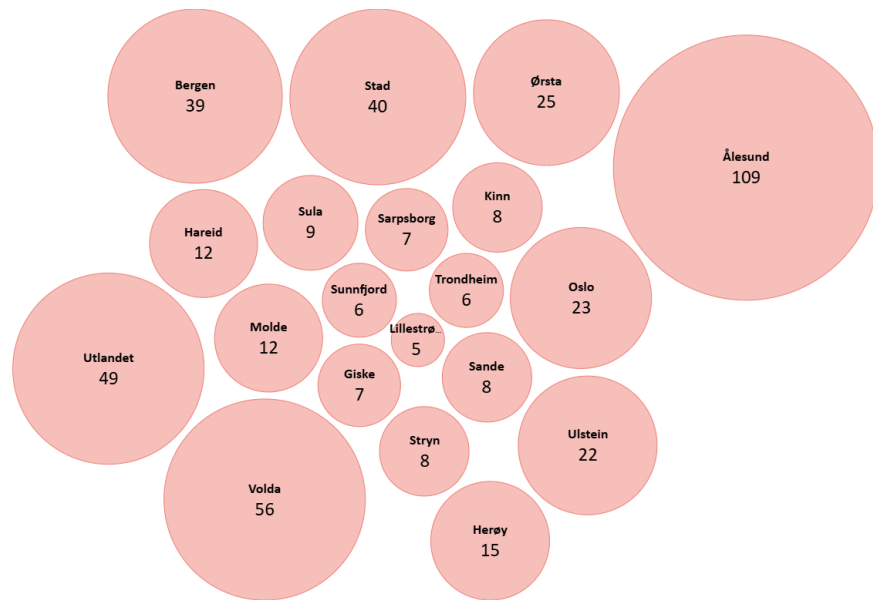
Flytting til/frå Vanylven etter alder 2020-2024



Største flyttestraumer til/frå Vanylven 2020–2024



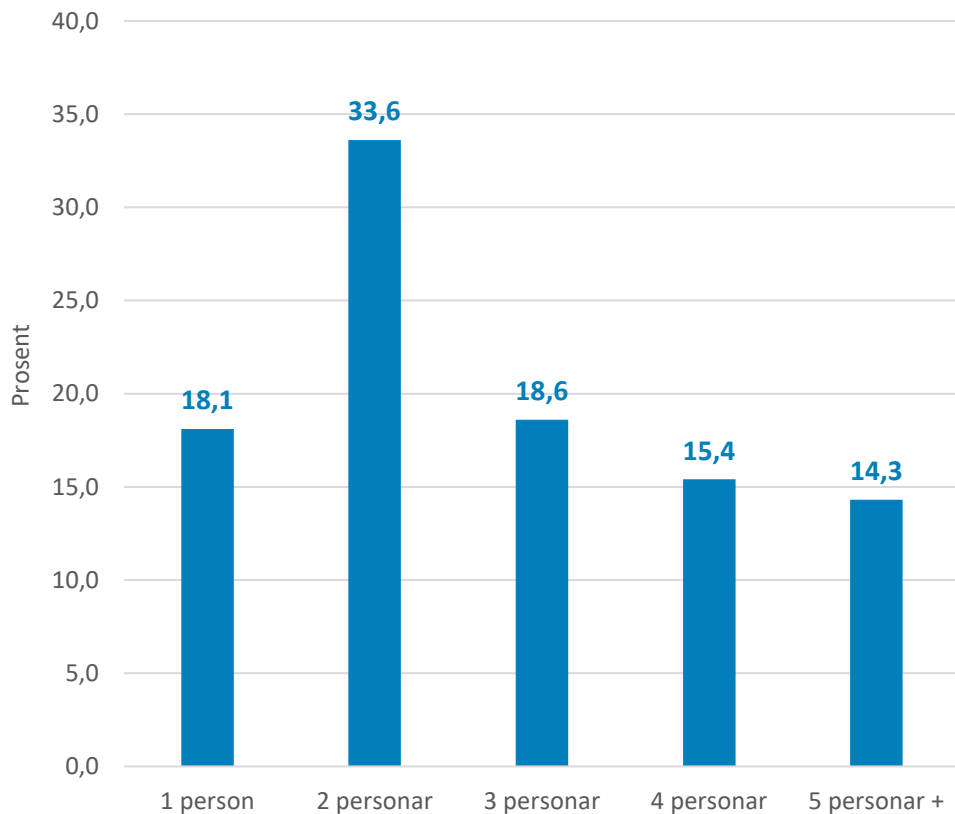
Flytting ti Vanylven



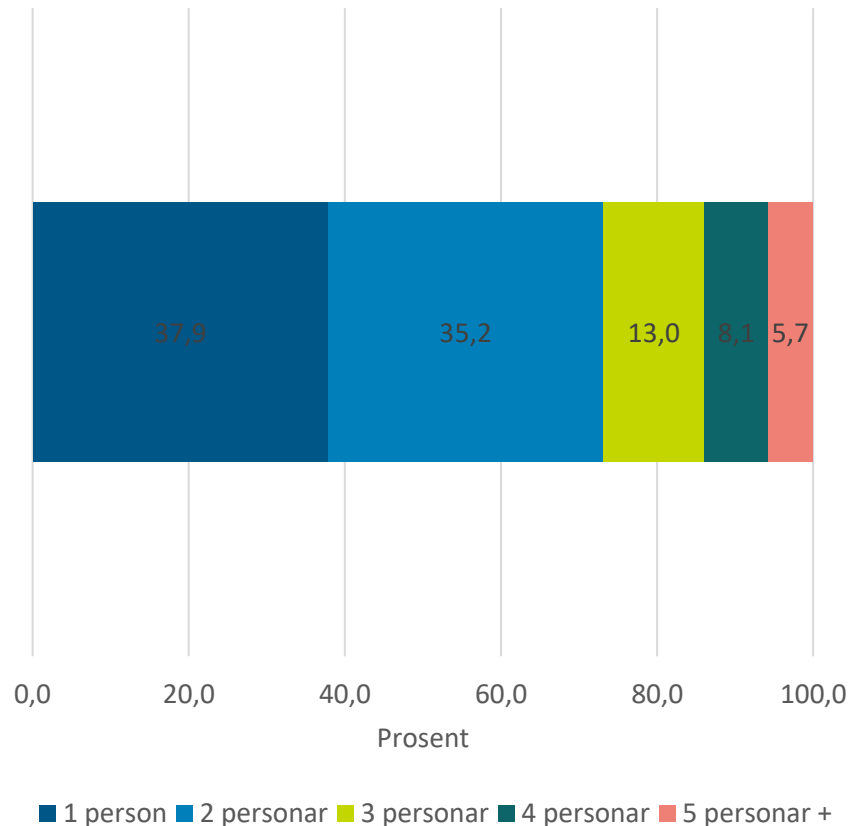
Flytting frå Vanylven



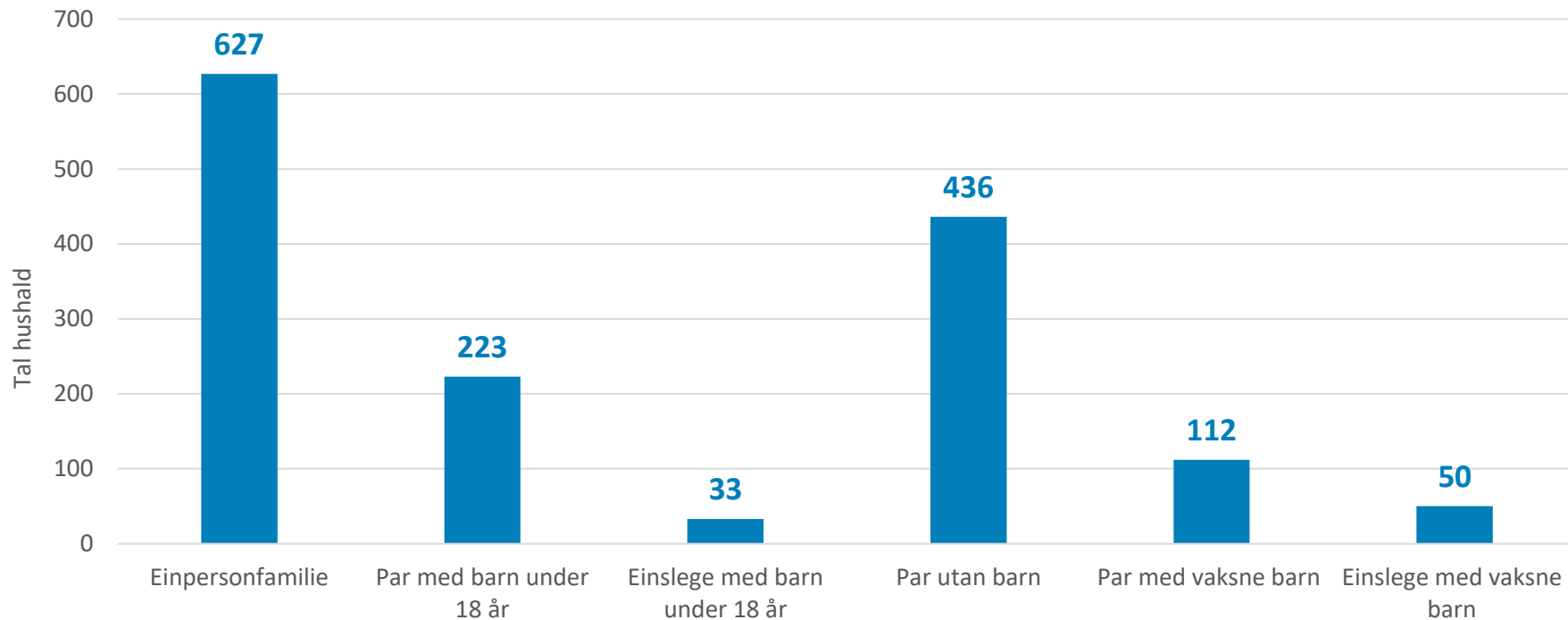
Andel personer (%) etter hushaldningstype (2024)



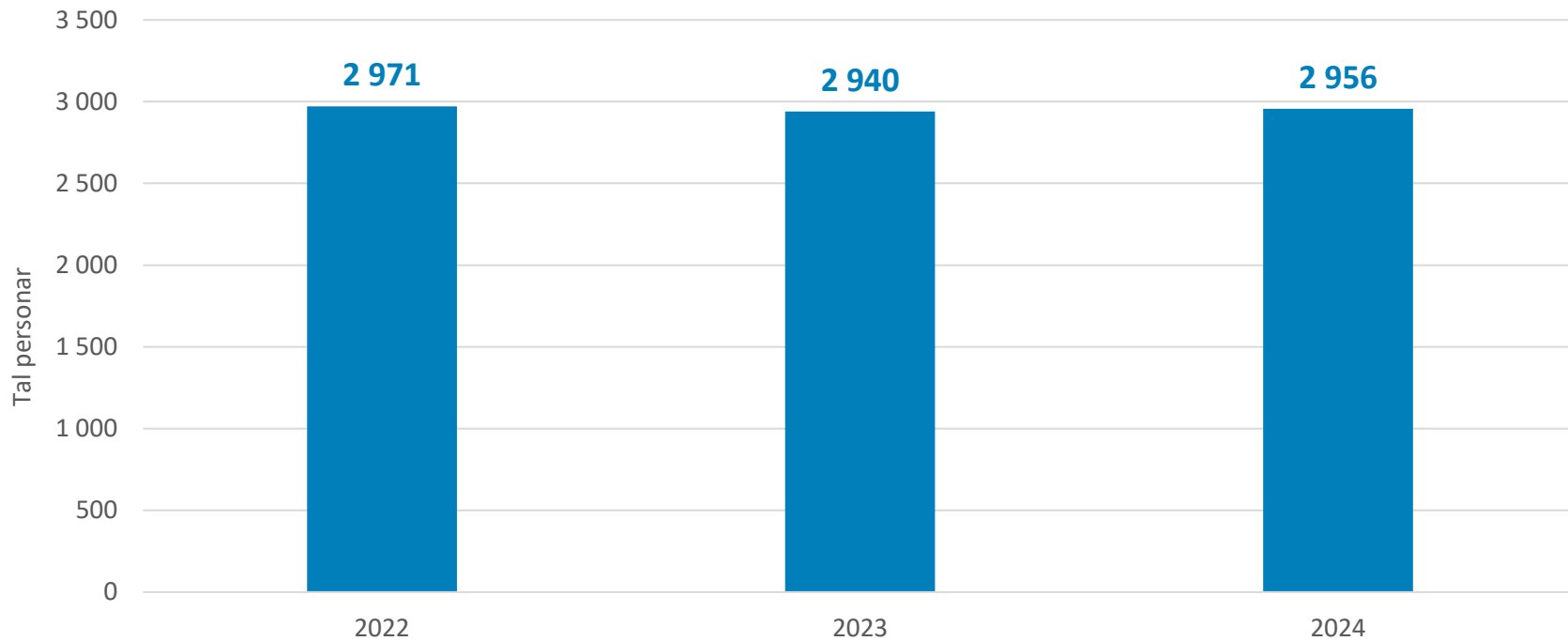
Andelen hushald etter hushaldningstype (2024)



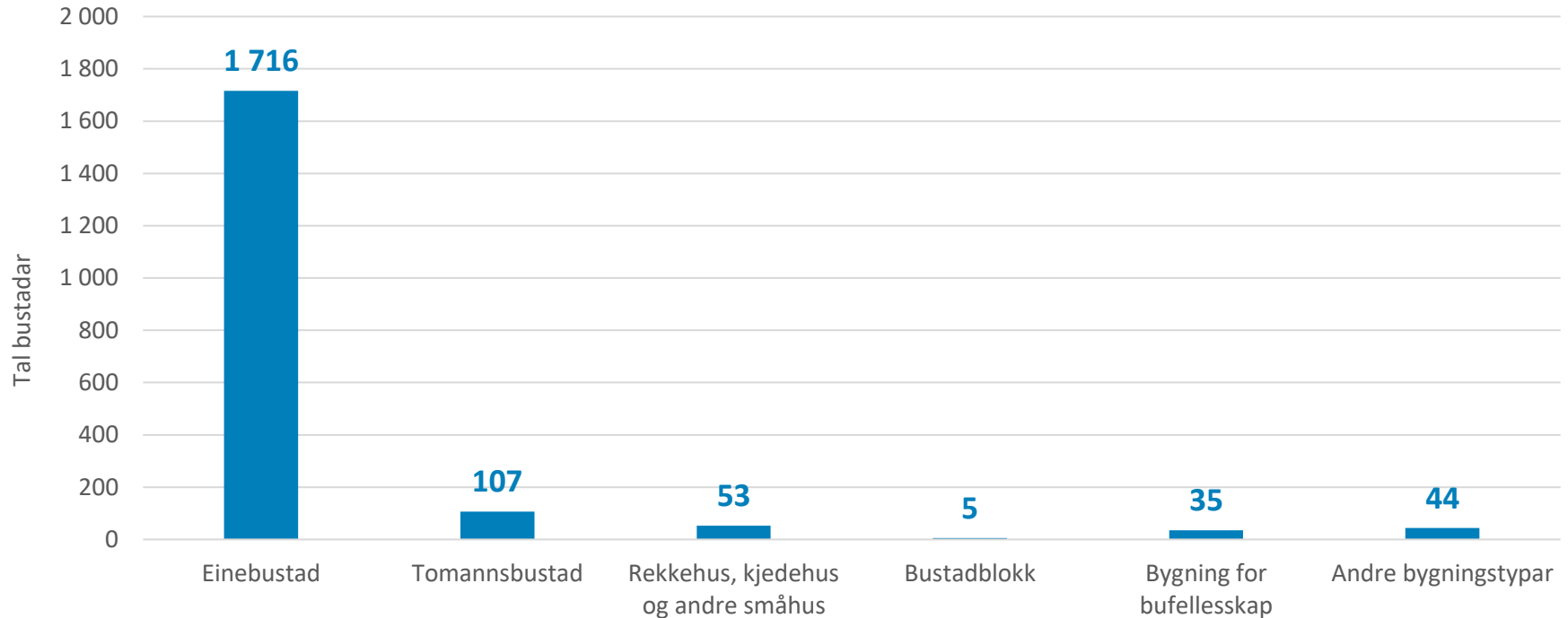
Hushald etter type (2024)



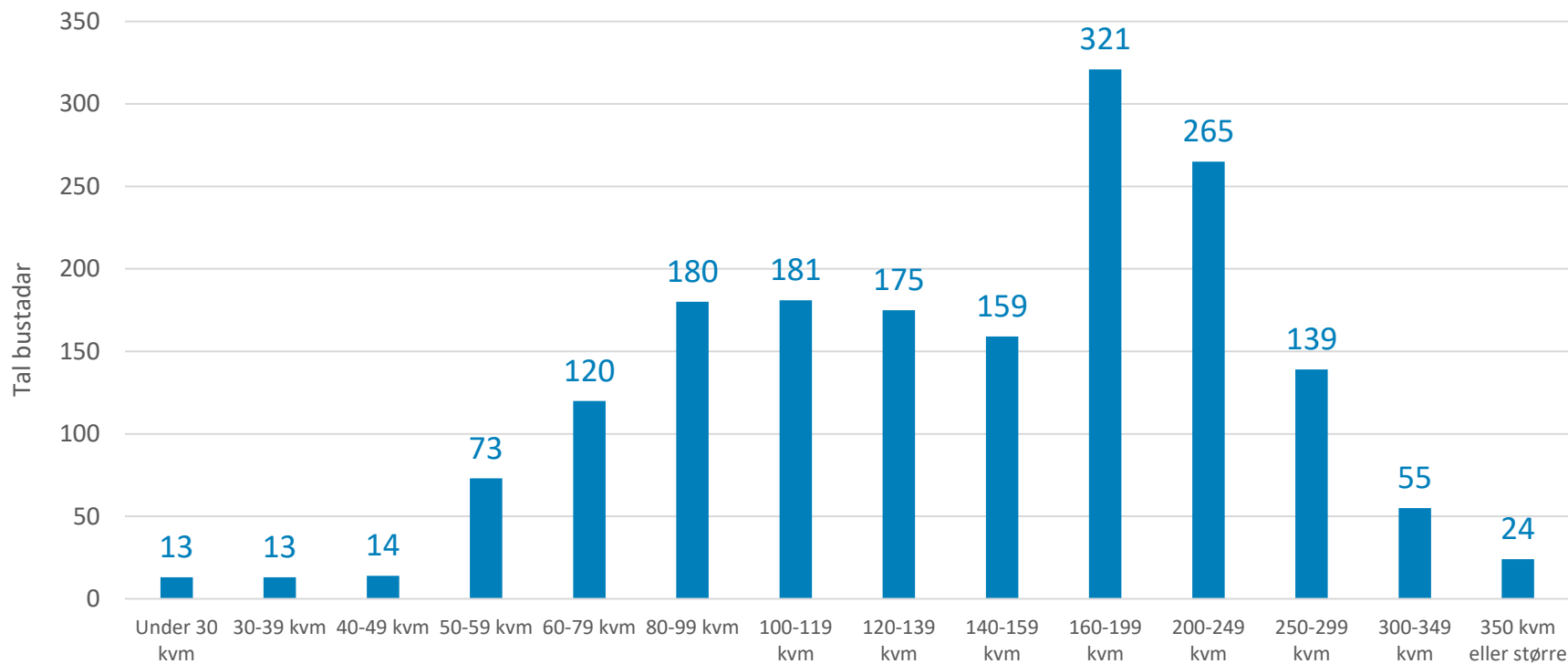
Personar i privathushald



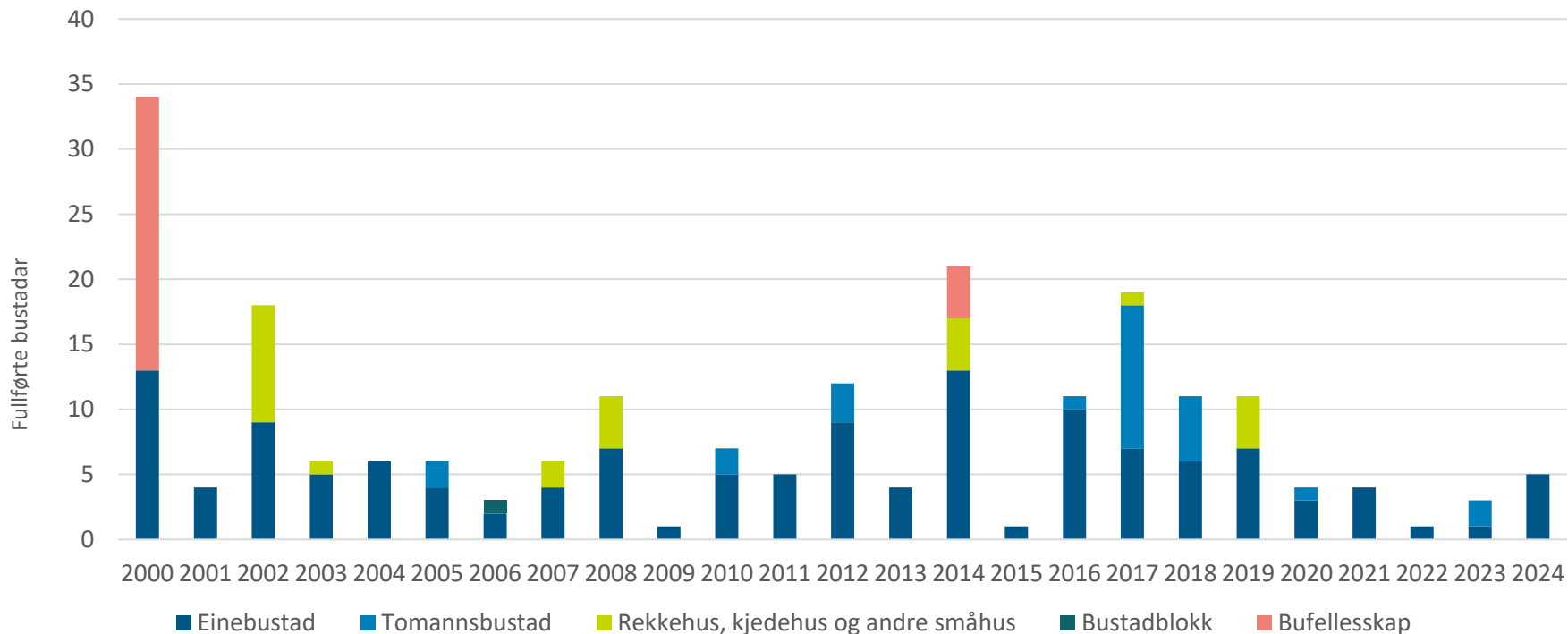
Bustadar etter type (2025)



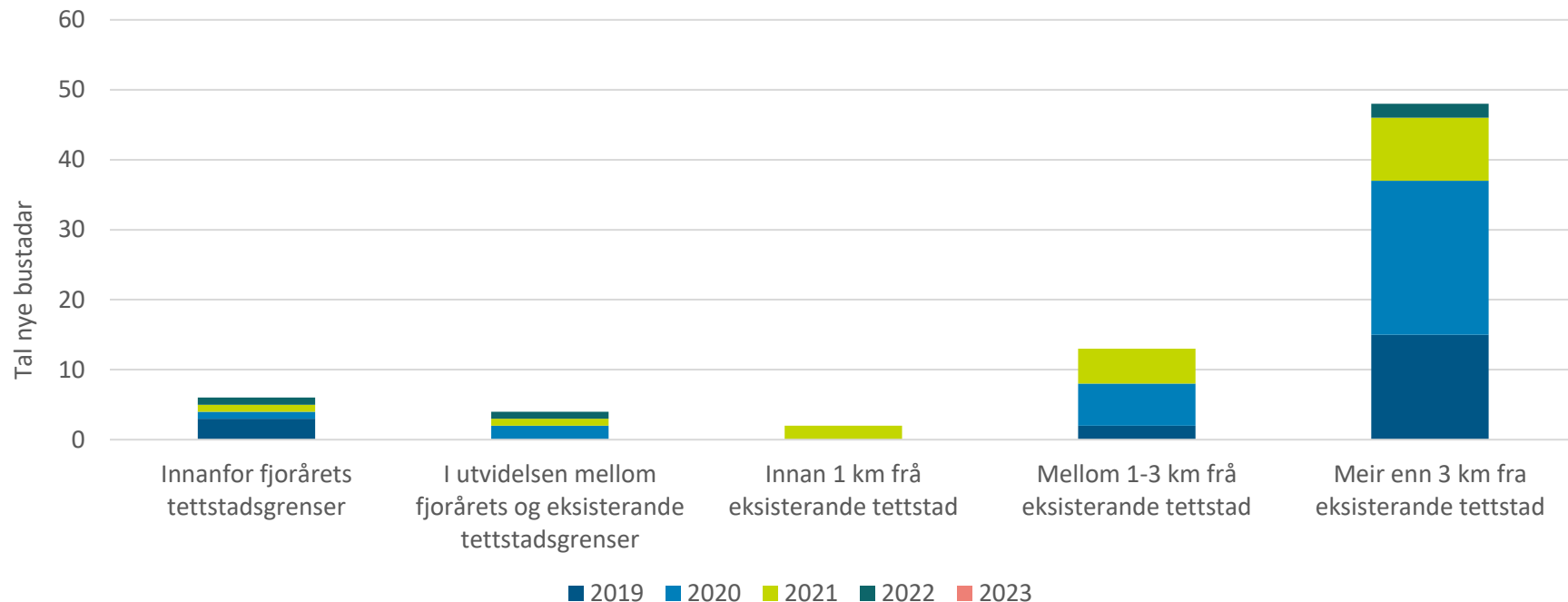
Bustadar etter storleik (2025)



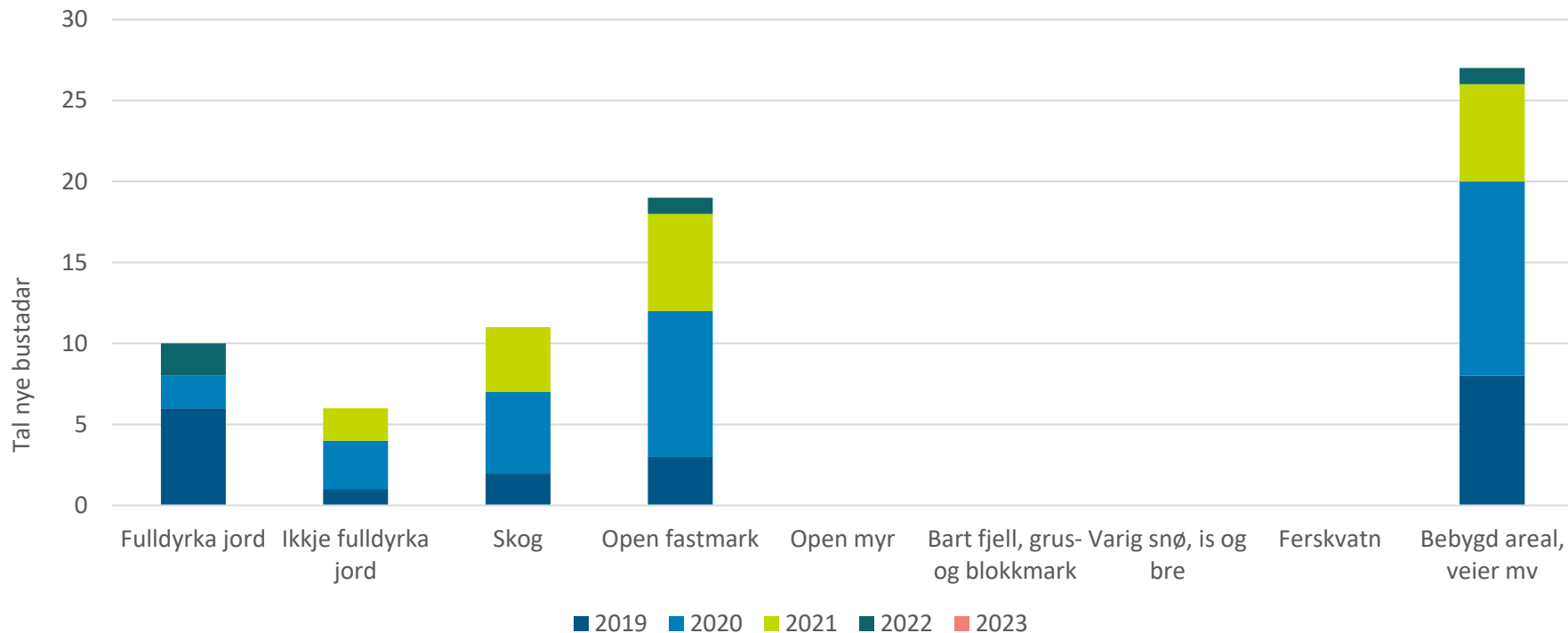
Fullførte bustadar etter type



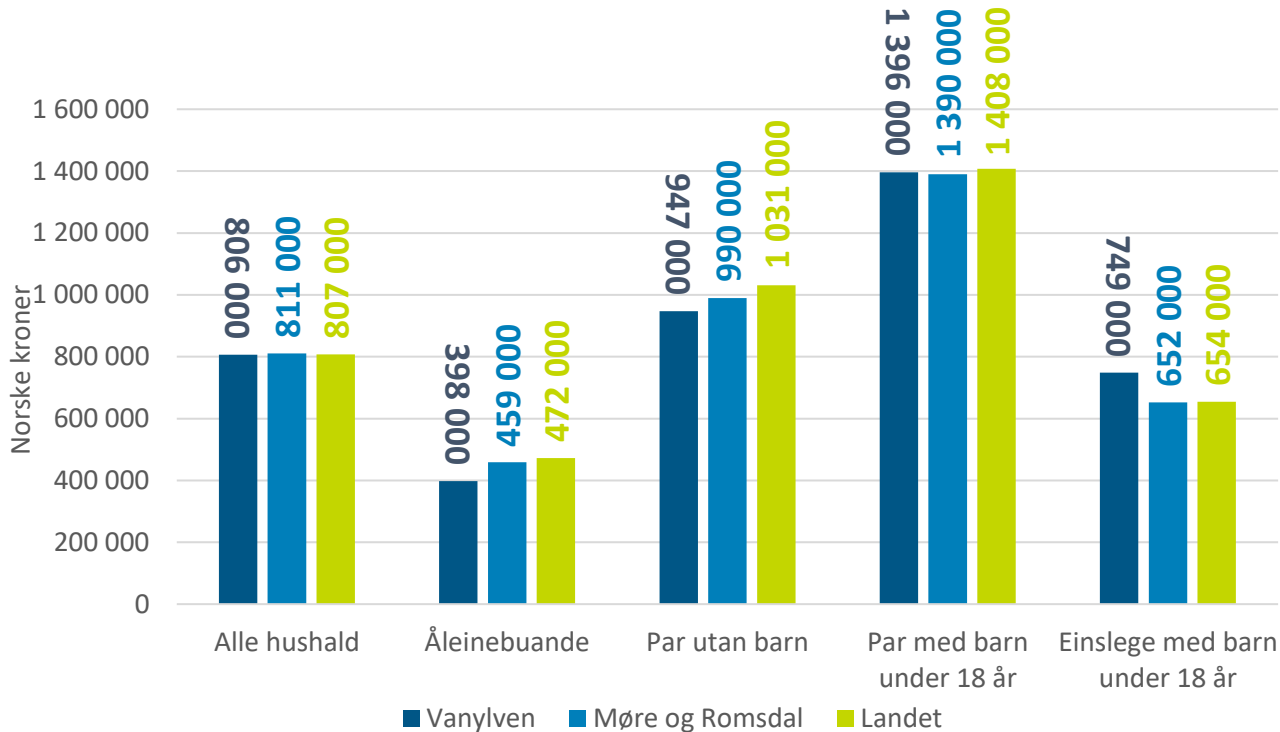
Bustadplassering og tettstadar



Arealbruk ved ny bustadbygging



Median hushaldsinntekt og kjøpekraft (2023)



kr 1 671 083

Gjennomsnittleg kjøpesum per bustadomsetnad

utgjer tal gonger årleg hushaldsinntekt per hushaldsgruppe:

2,1 x

Alle hushald

4,2 x

Einslege

1,8 x

Par utan barn

1,2 x

Par med barn

2,2 x

Einslege med barn



Statistikk i din kommune og grunnkrets i interaktivt dashboard

Innhold:

- Bustadareal
- Tal personar i bustadtype
- Bustadalder
- Demografi
- Tal bueiningar



[Klikk her for å opne kart](#)



Diskusjonsnotat bustadpolitikk-2025

I tillegg til Pandamodellen og relevant statistikk har vi utarbeidd eit diskusjonsnotat med oversikt over viktige tema med lenkjer til nyttig kunnskap og spørsmål som kan bidra til gode drøftingar.

Notatet finn du her:

[2025-09_Diskusjonsnotat bustad.pdf](#)

