

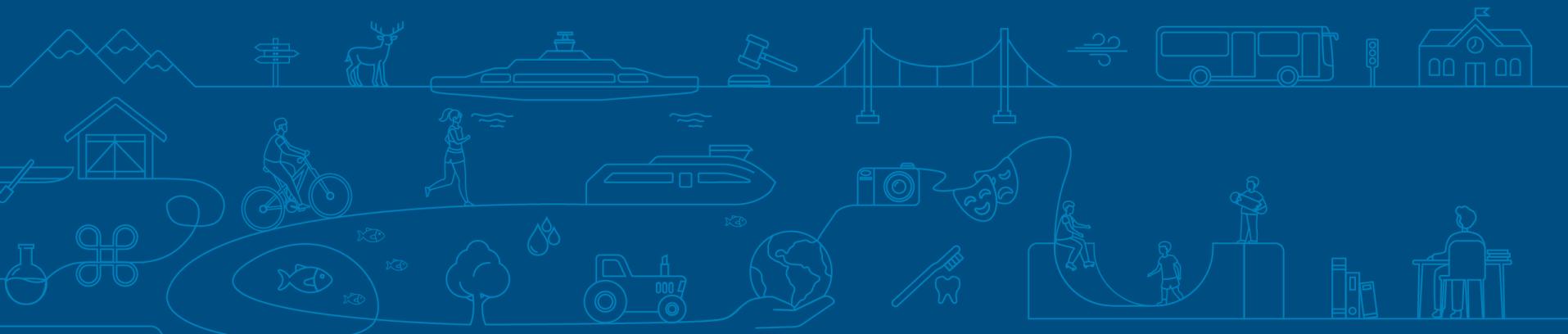


Møre og Romsdal
fylkeskommune

Bustadanalyse for Averøy

Forventa bustadetterspørsmål og nøkkeltal for bustadsektoren

September 2025 – ny oppdatering medio juni 2026



Innhald

Framskrive bustadbehov

- Metodeskildring
- Nøkkeltal for framtidig bustadbehov
- Dagens tilbod av ulike bustadar
- Framskrive etterspørsel etter ulike bustadar
- Framskrive bustadetterspørsel etter:
 - Areal
 - Aldersgrupper
 - Hushaldsamansetning
- Analyse av framtidig bustadbehov

- Geografisk fordeling av busetting
- Avstand busetting til tenestetilbod
- Busetting blant eldre

Samfunnstrekk knytt til bustad og busetting

- Bustadmasse
- Flyttestraumar
- Hushaldas samansetning
- Bustadtypar
- Bustadstorleik
- Bustadbygging
- Bustadars lokasjon
- Bustadstatus for tettstadar
- Hushaldsinntekt
- Kjøpekraft

1

Framskrive bustadbehov



Modellering av framtidig bustadbehov

Panda analyse har utvikla ein modell for fylkeskommunane som gjer prognoser for framtidig bustadbehov og -etterspørsel basert på forventa demografisk utvikling. Første versjon blei lansert i mars 2025. Meir funksjonalitet kjem etter kvart. [Sjå dokumentasjon](#).

Modellens verkemåte

Etterspørsel drives av forventa befolkningsvekst, og befolkningas preferansar for ulike bustadstyper:

- **Befolkningsvekst:** SSBs befolkningsframskriving, modellerer framtidige hushald gjennom hushaldsfrekvensar
- **Preferansar:** Modellen definerer ulike bustadpreferanseprofilar for ulike hushald, basert på dagens busettingsmønster. Profilane avhenger av tal på personar i husholdinga, alder og kommunens sentralitet
- **Bustadbalanse:** Differanse mellom tal bustader av ulik type, og etterspørsel etter dei i prognoseperioden

NB!

Modellen tar ikkje høgde for bustadkvalitet, geografisk plassering i kommunen eller prisnivå. Den reknar alle bygningar registrert som bustad i matrikkelen som tilgjengelege i ein marknad.

Som i alle modellanalysar er resultatata ein sum av innsatsfaktorar, og må tolkast og omarbeidast.



Nøkkeltal, prognose for bustadbehov

Dagens bustadmasse



337

Små bustader (<80 m²)



1 175

Middels bustader (80-159 m²)



1 342

Store bustader (>160 m²)

Etterspørsel 2025:

423 små bustader
86 i underskot

1 115 med. bustader
60 i overskot

1 281 store bustader
61 i overskot

Etterspørsel 2050:

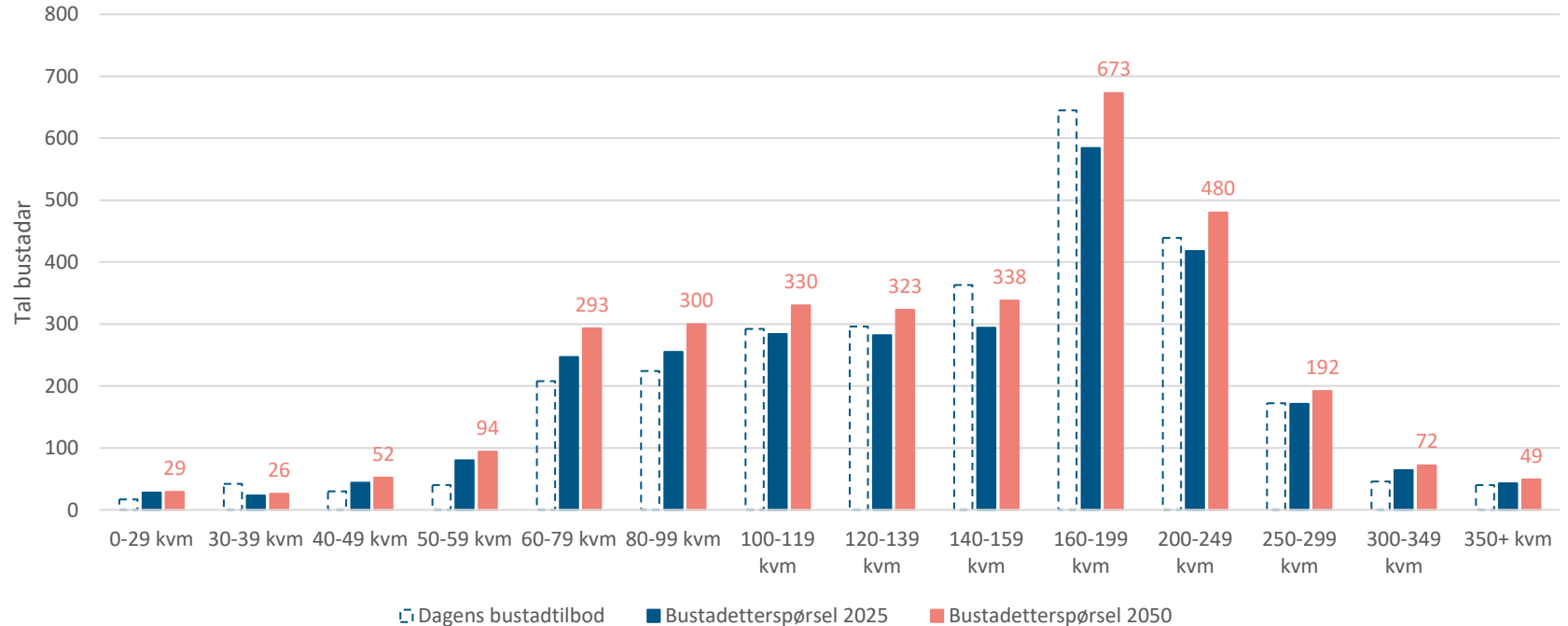
494 små bustader
157 i underskot

1 291 med. bustader
116 i underskot

1 466 store bustader
124 i underskot

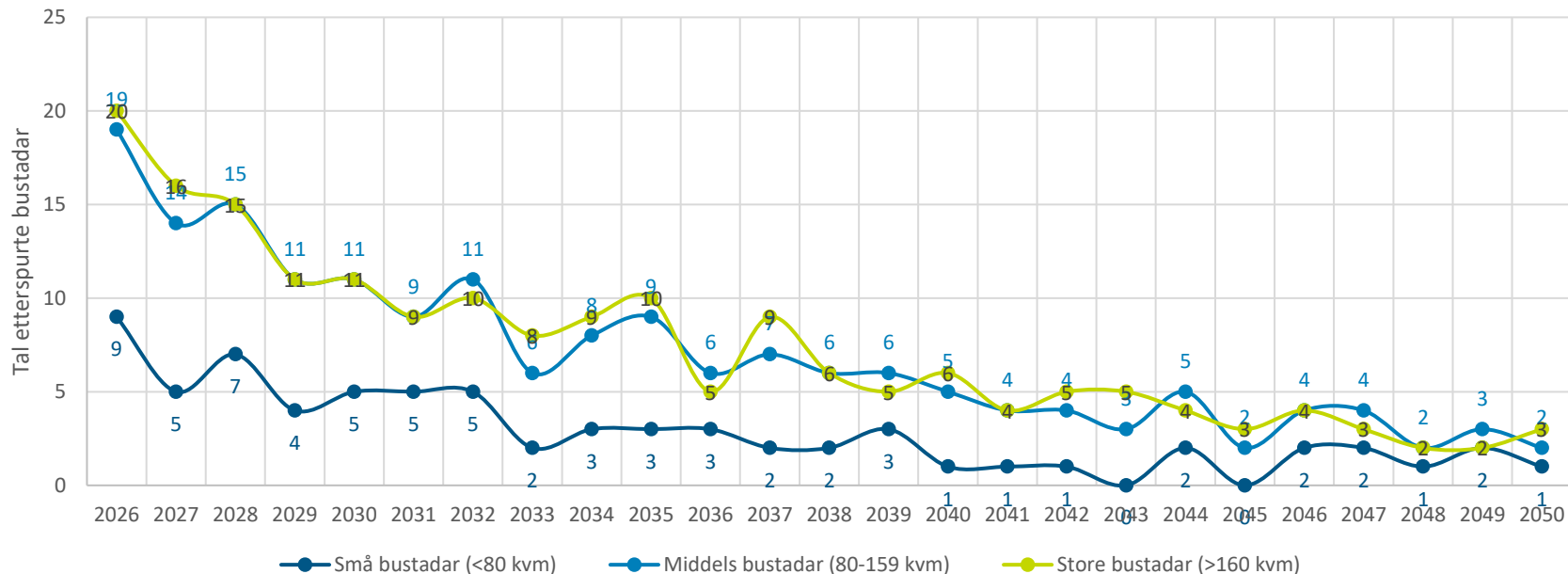


Prognose for bustadetterspørsel etter storleik



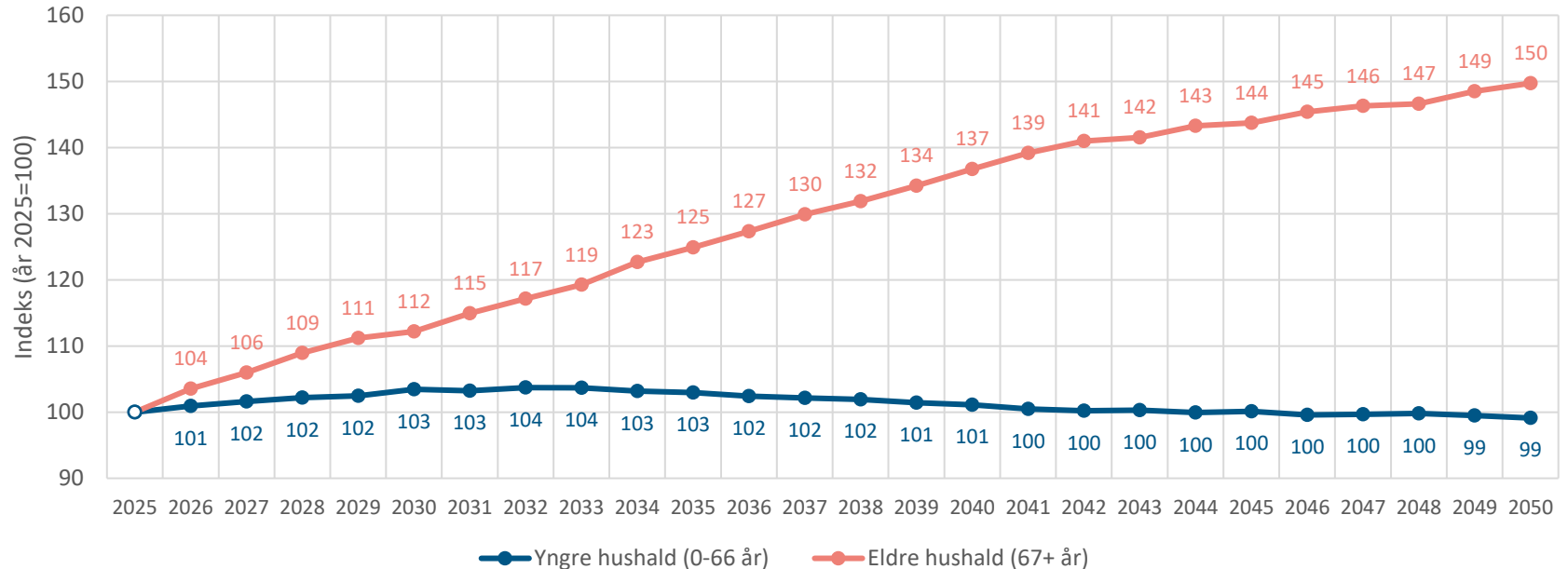
År-til-år-endring i forventta bustadetterspørse

Auke/minske i tal etterspurte bustadar samanlikna med foregåande år, prognose 2026-2050



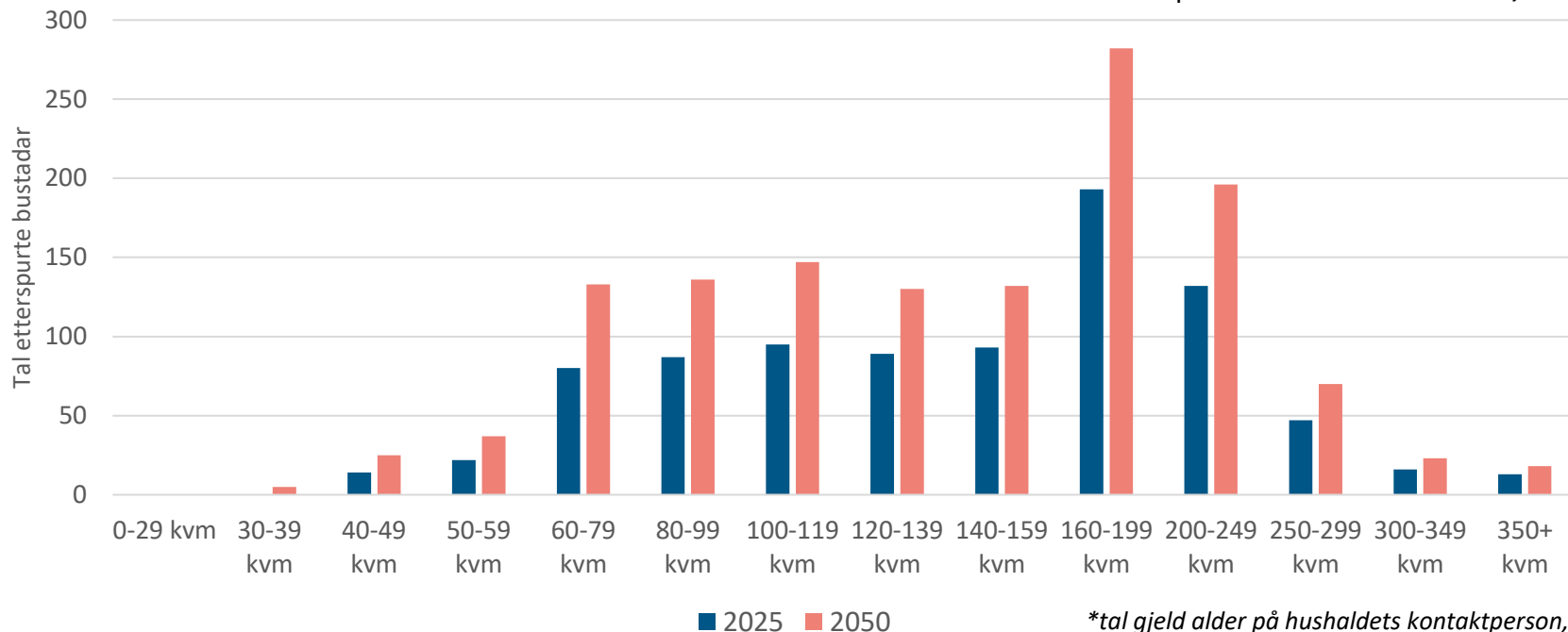
Indeks for bustadetterspørsel etter aldersgruppe

Indeksert bustadetterspørsel fordelt på aldersgrupper mot 2050 (2025=100, alder hushaldets kontaktperson)



Prognose for bustadetterspørsel blant hushald 67+ år*

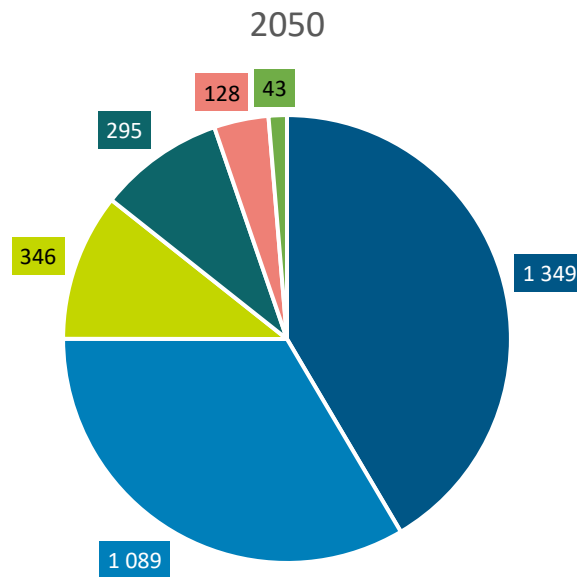
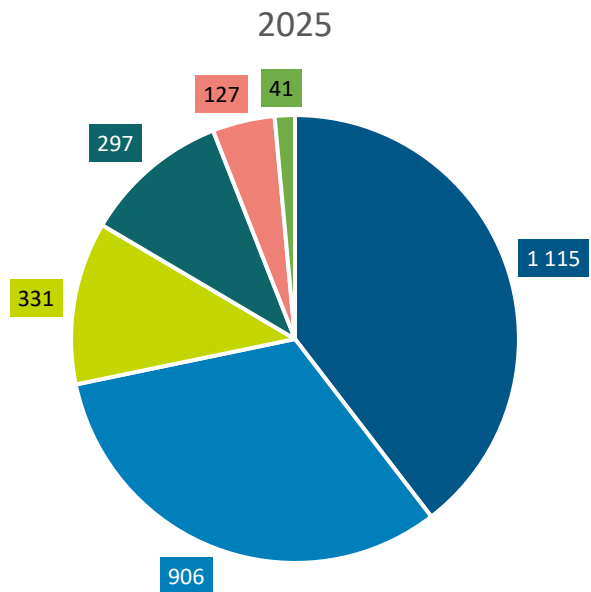
Etterspørselsvekst 0-66 år: **-0,8 %**
Etterspørselsvekst 67+ år: **+49,7 %**



*tal gjeld alder på hushaldets kontaktperson, dvs. eiger og/eller eldste person i hushaldet



Hushaldsammansetning 2025 og 2050



■ 1-personhushald ■ 2 pers. ■ 3 pers. ■ 4 pers. ■ 5 pers. ■ 6+ pers.

■ 1-personhushald ■ 2 pers. ■ 3 pers. ■ 4 pers. ■ 5 pers. ■ 6+ pers.



Samandrag av funn for Averøy

- Averøy har **for få små bustadar** i dag, og vil ha for få bustadar av alle storleiker mot 2050 dersom dagens bustadmasse held seg konstant
 - Anslår nokså jamn etterspørselsauke etter alle bustadstorleiker mot 2050
 - Den marginale etterspørselsauka er størst i første del av prognoseperioden
- **Godt vaksne hushald driv framtidig etterspørselsauke**
 - I 2050 vil det være om lag like mange hushald med kontaktperson* under 67 år som etterspør bustadar i Averøy som i dag (anslått -0,8 %)
 - Etterspørselsveksten mot 2050 blant hushald eldre enn 67 år er på den annan side berekna til 49,7 %. Eldre sine bustadbehov og preferansar blir derfor meir viktige framover
- Eit gjennomsnittleg hushald i Averøy forventast å vere mindre i 2050 enn i dag. Det gir auka bustadettespørsel ut over forventa folketalsutvikling

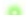


**kontaktperson = eldste i hushaldet og/eller eiger av bustad*

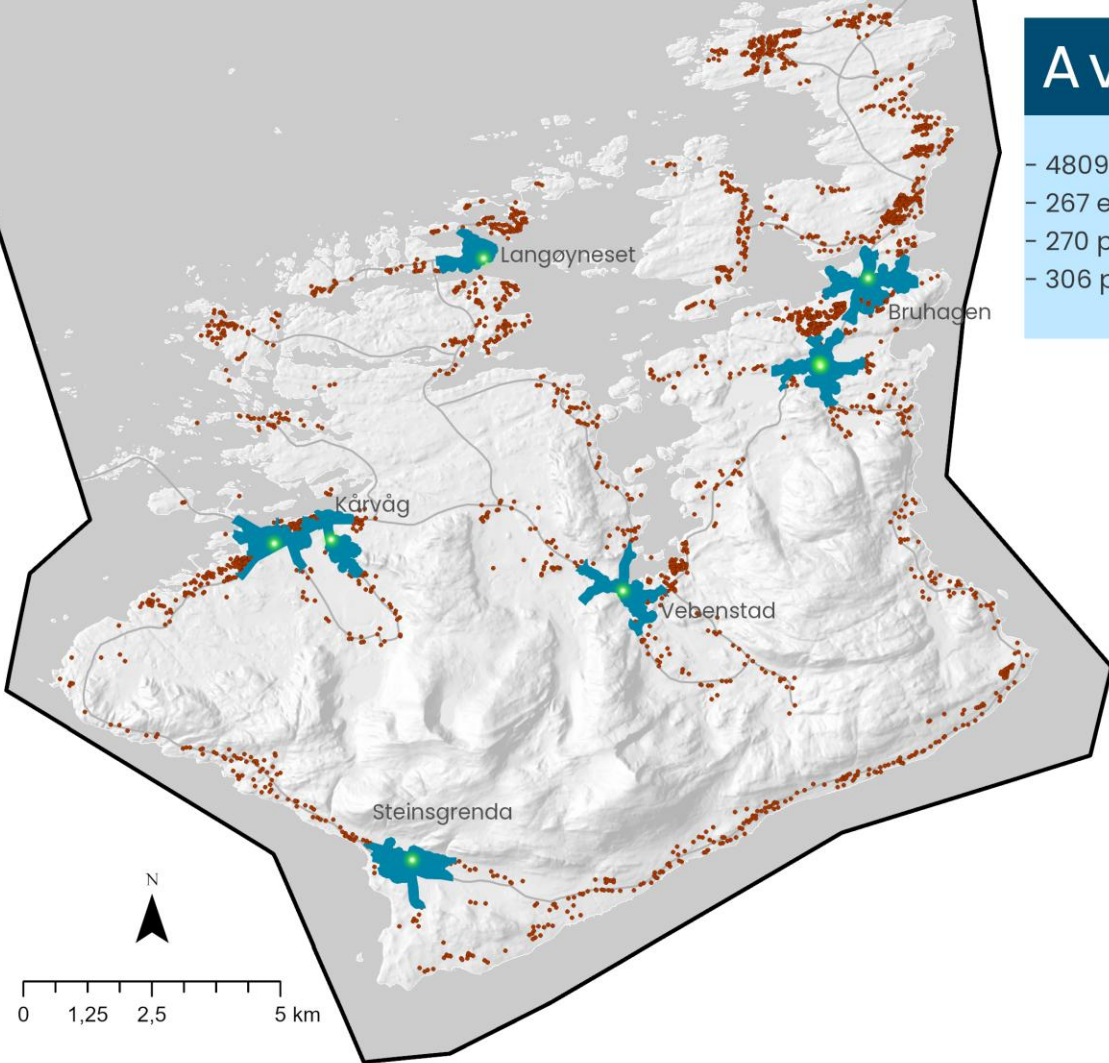


Averøy kommune

- 4809 personar bur meir enn 1 km frå daglegvare
- 267 einbustader er utleigd, står tomme eller blir brukt som hytte
- 270 personar eldre enn 80 år bur i einbustad
- 306 personar eldre enn 80 år bur meir enn 1 km frå daglegvare

Teiknforklaring

-  Daglegvare
-  Reiseavstand 1 km fra daglegvare
-  Boligbygg

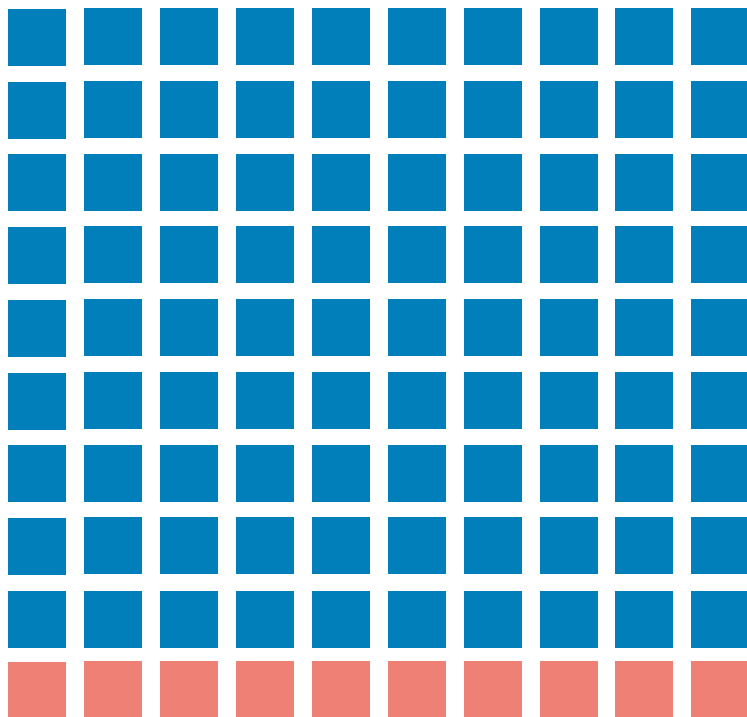


2

Samfunnstrekk knytt til bustad og busetting



Averøy har fleire bustadar enn hushald

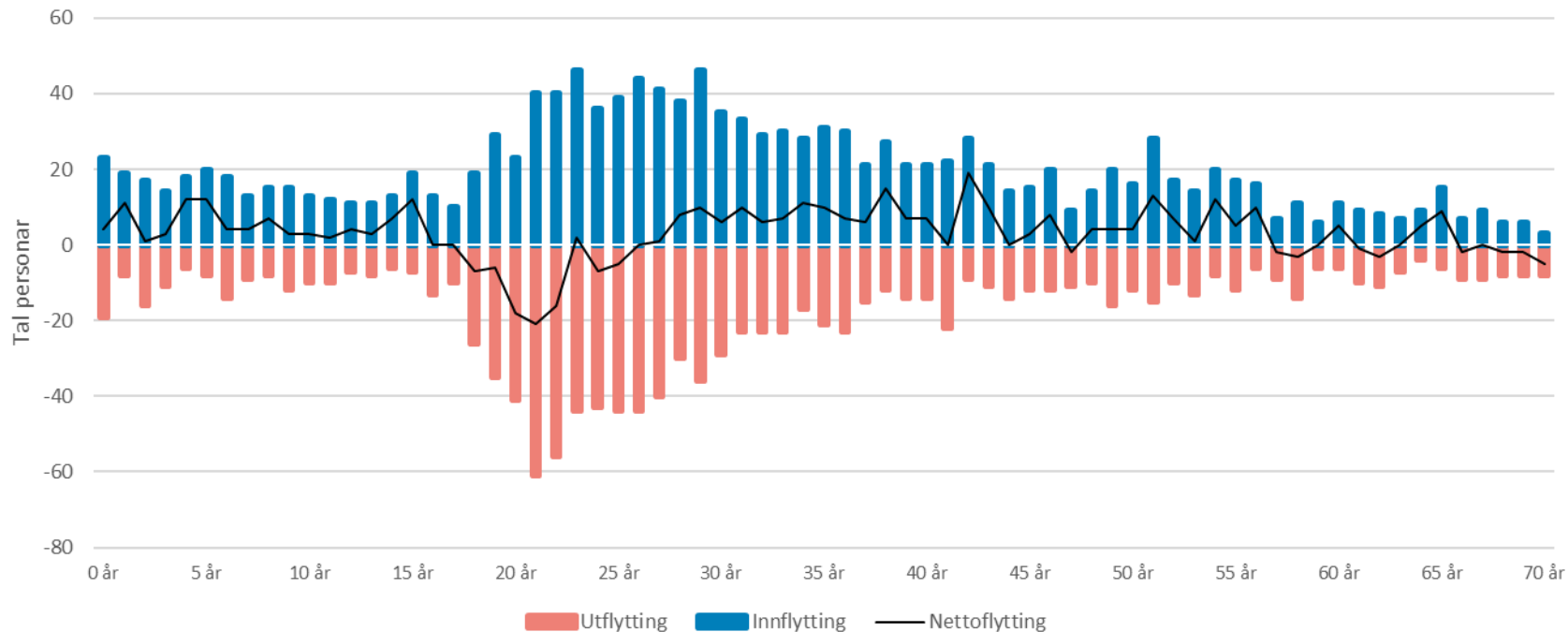


Averøy har i alt **2 954** bustader registrert i matrikkelen, og **2 654** registrerte privathushald.

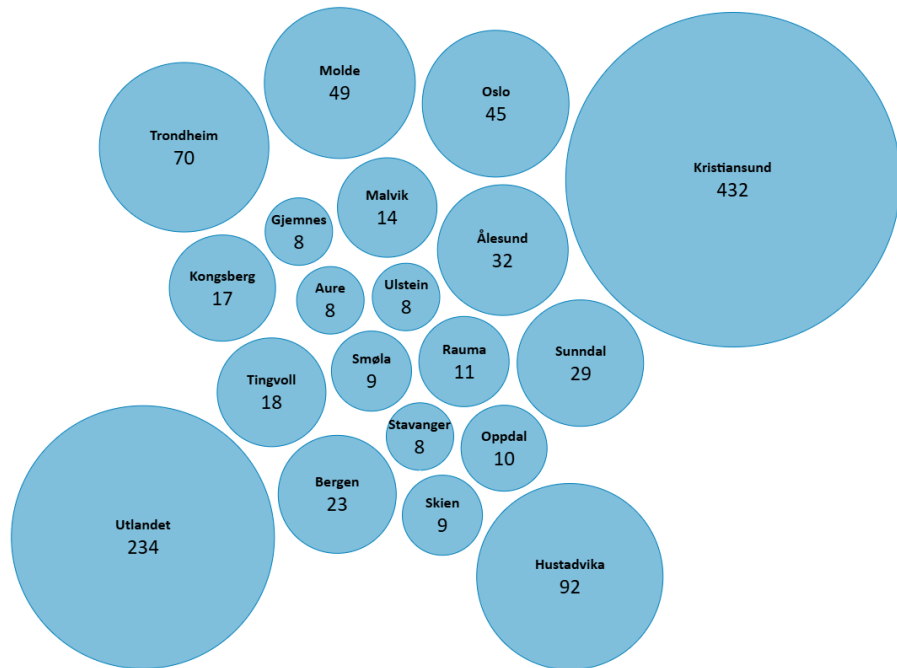
Det tyder på at **10 %** av bustadane er tomme eller ikkje heilårsbustad.



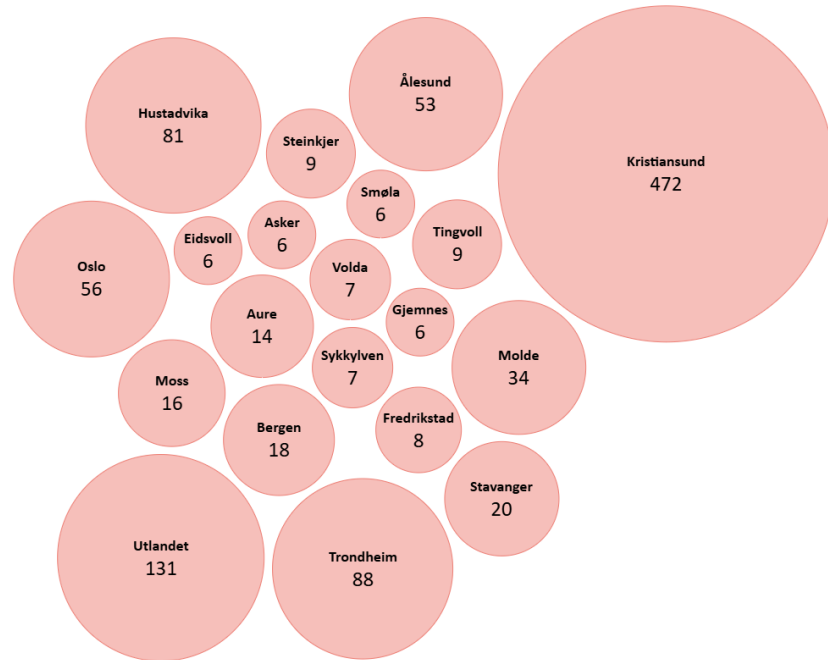
Flytting til/frå Averøy etter alder 2020–2024



Største flyttestraumar til/frå Averøy 2020–2024



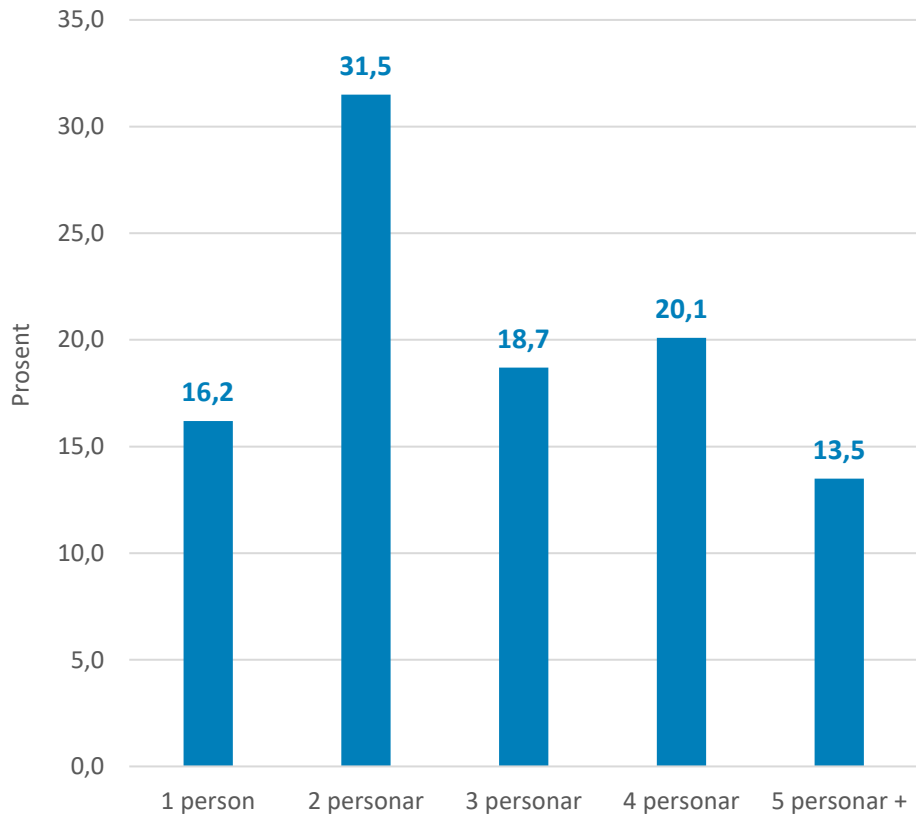
Flytting til Averøy



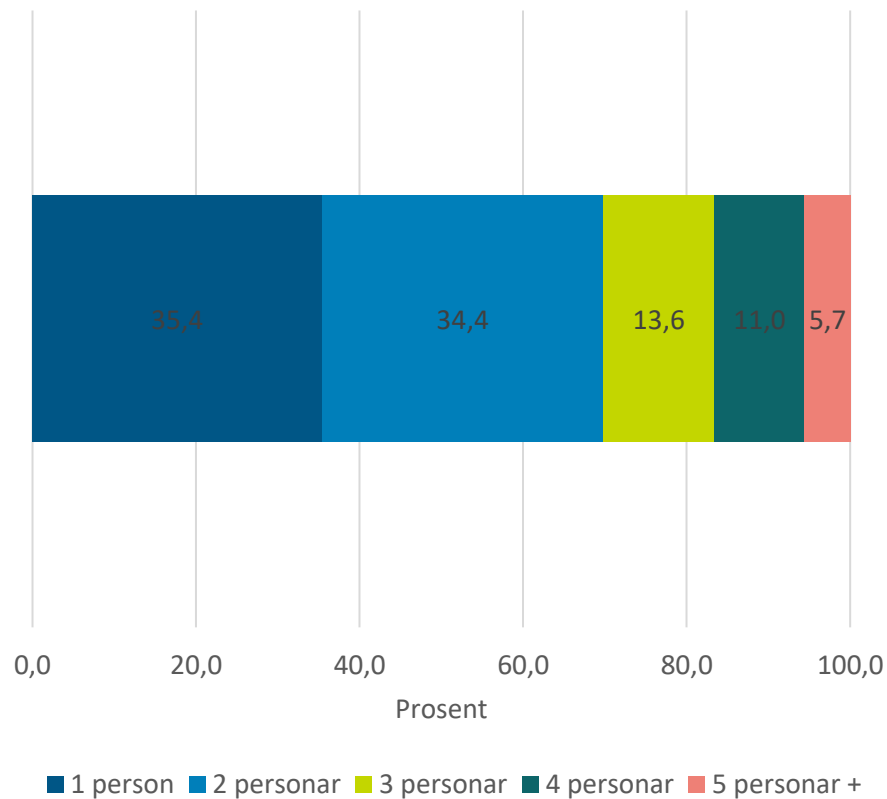
Flytting frå Averøy



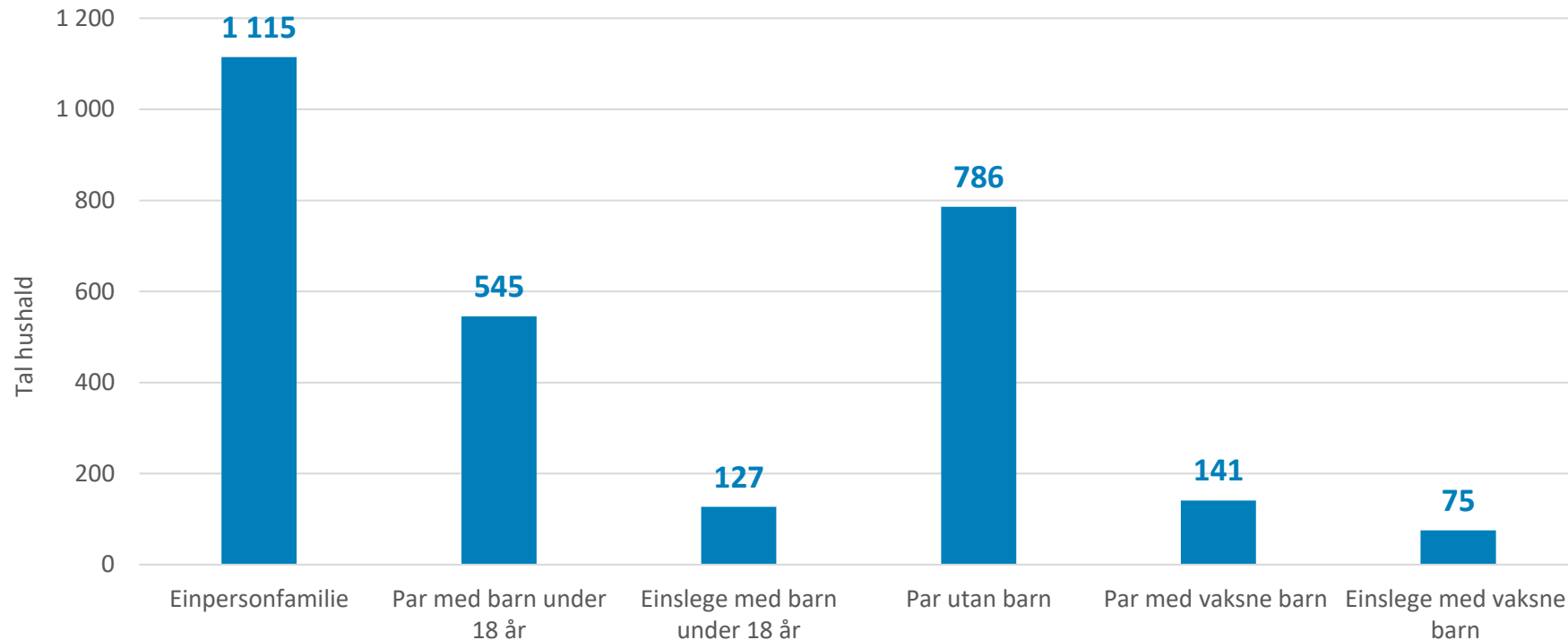
Andel personer (%) etter hushaldningstype (2024)



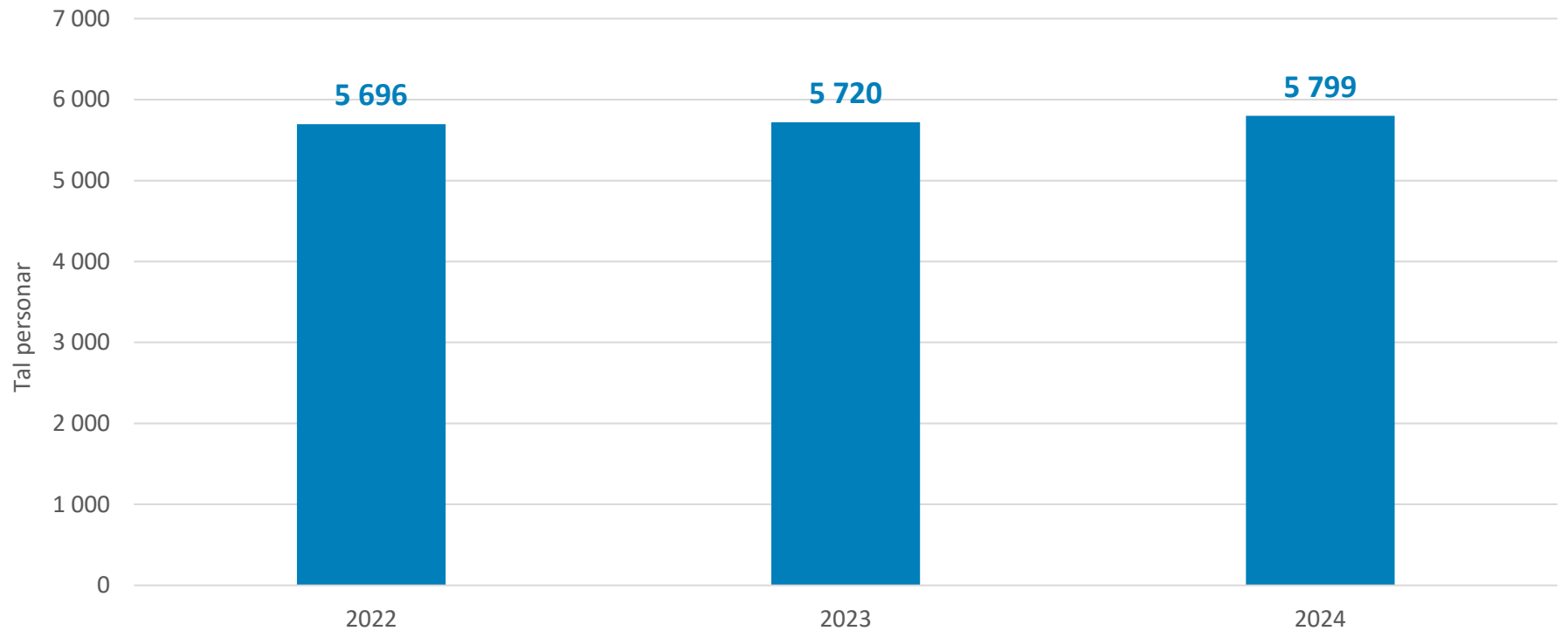
Andelen hushald etter hushaldningstype (2024)



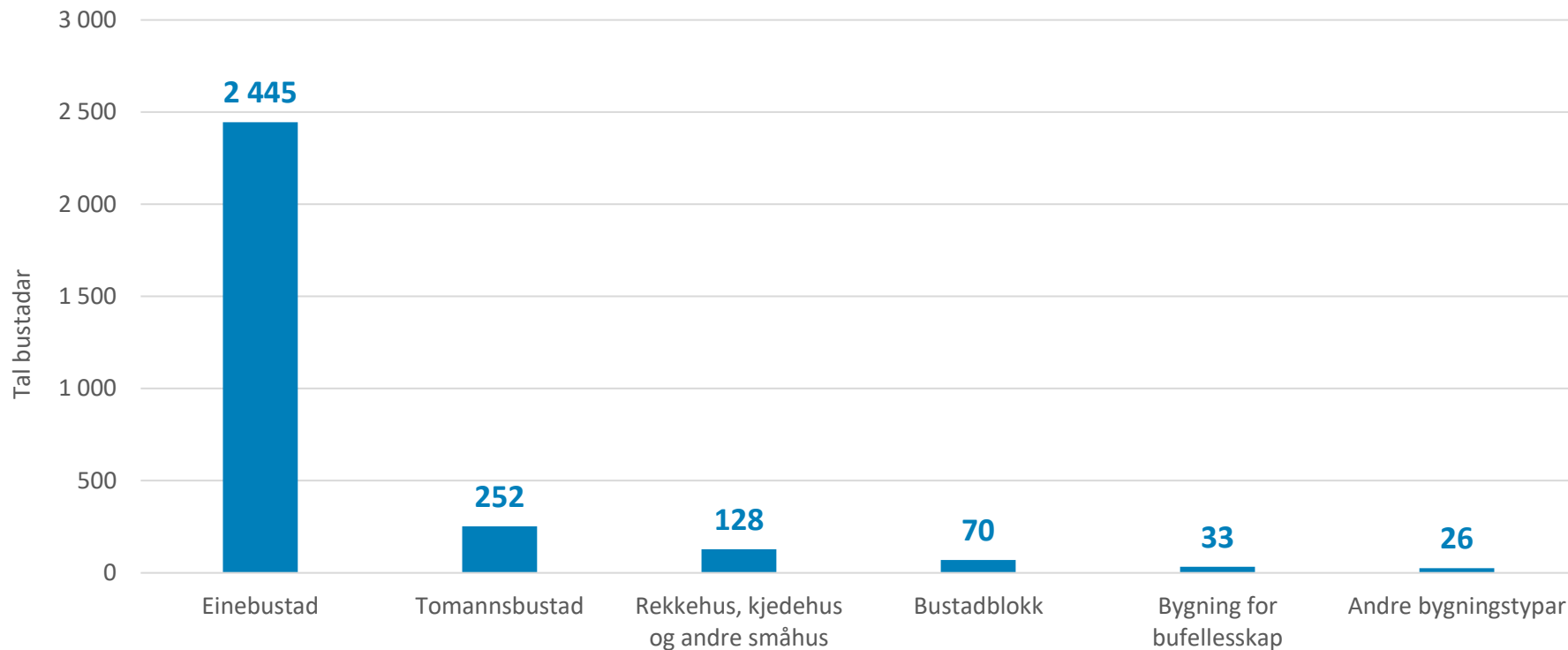
Hushald etter type (2024)



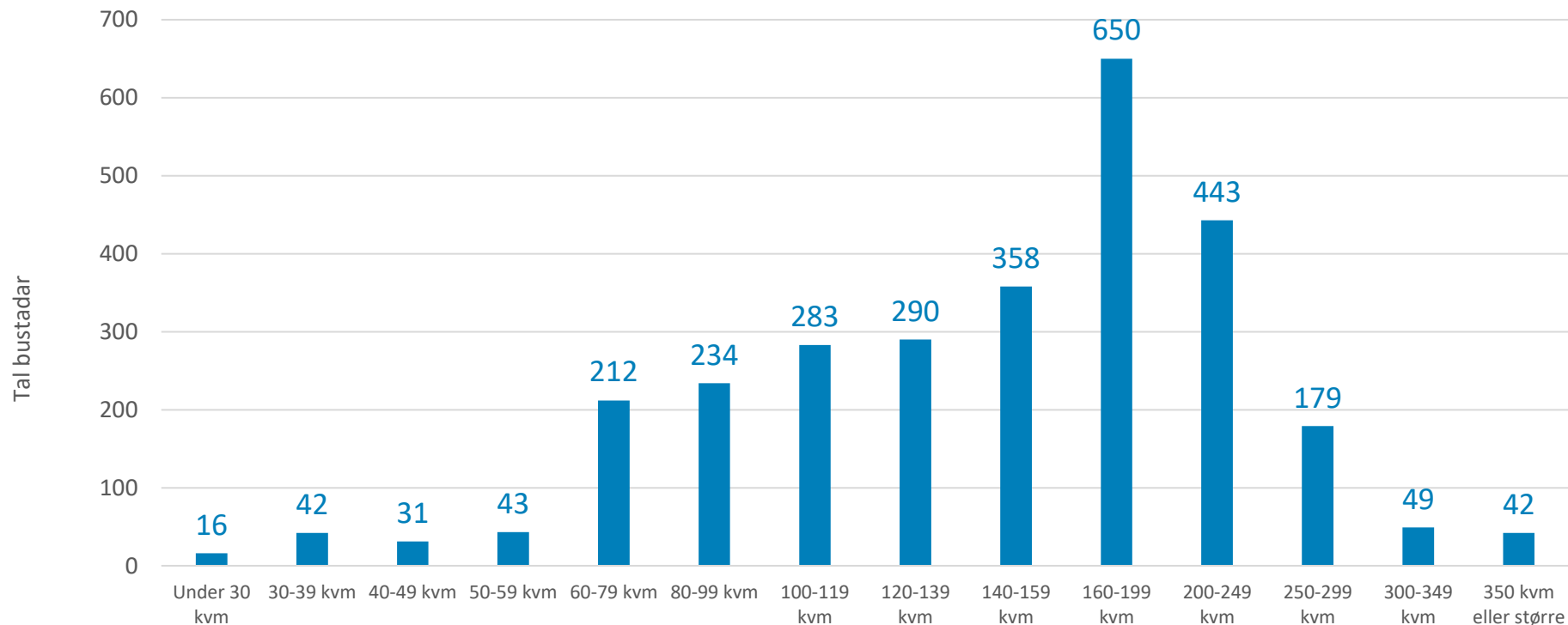
Personar i privathushald



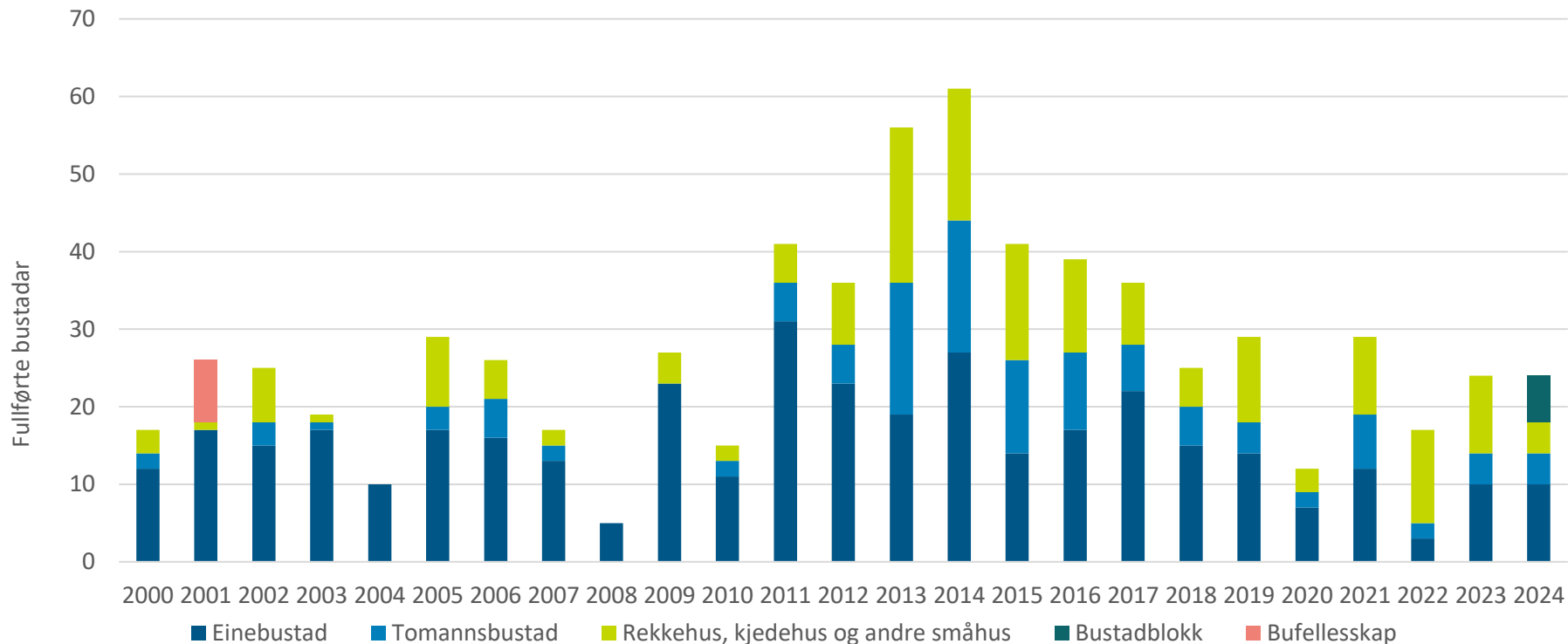
Bustadar etter type (2025)



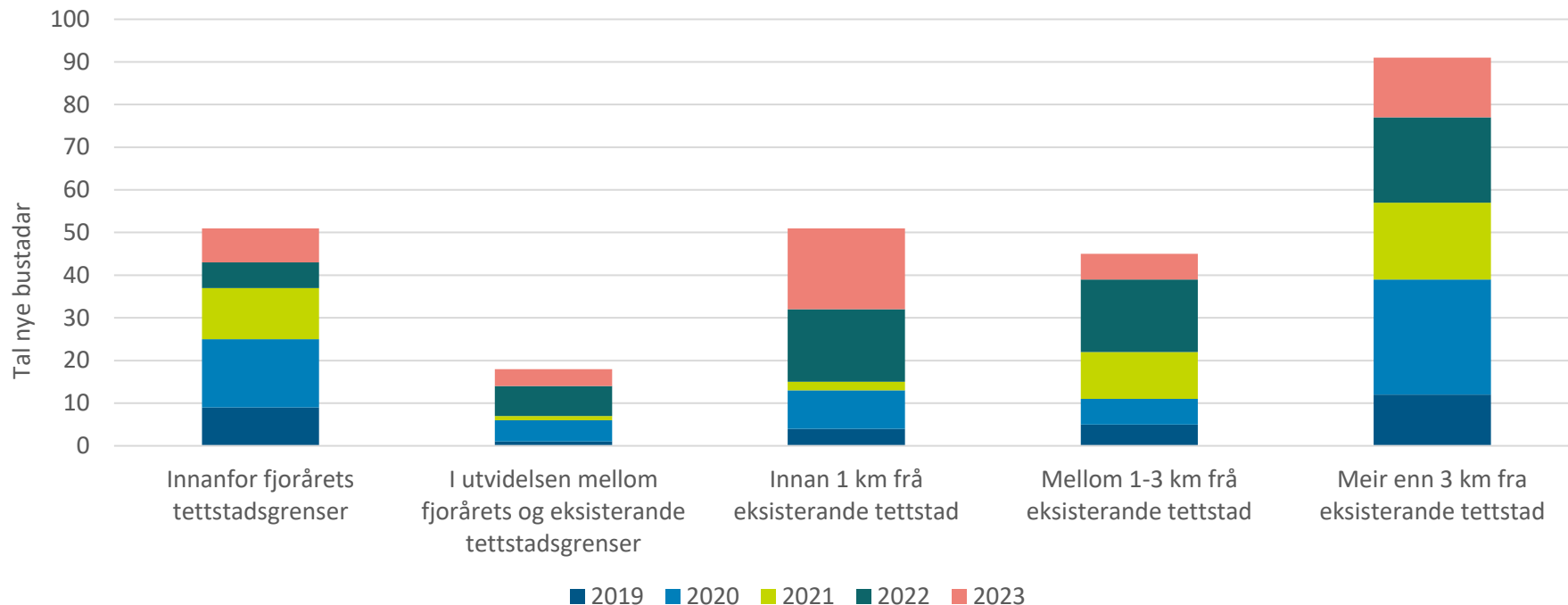
Bustadar etter storleik (2025)



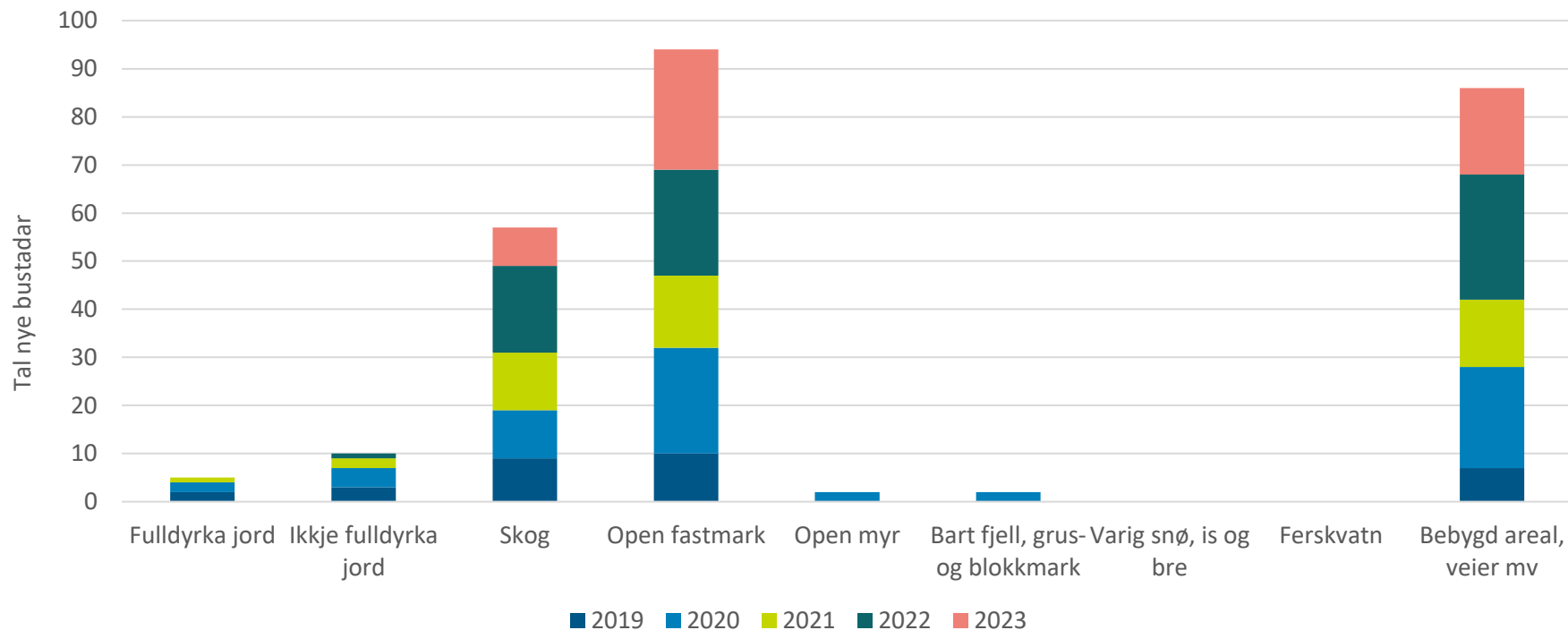
Fullførte bustadar etter type



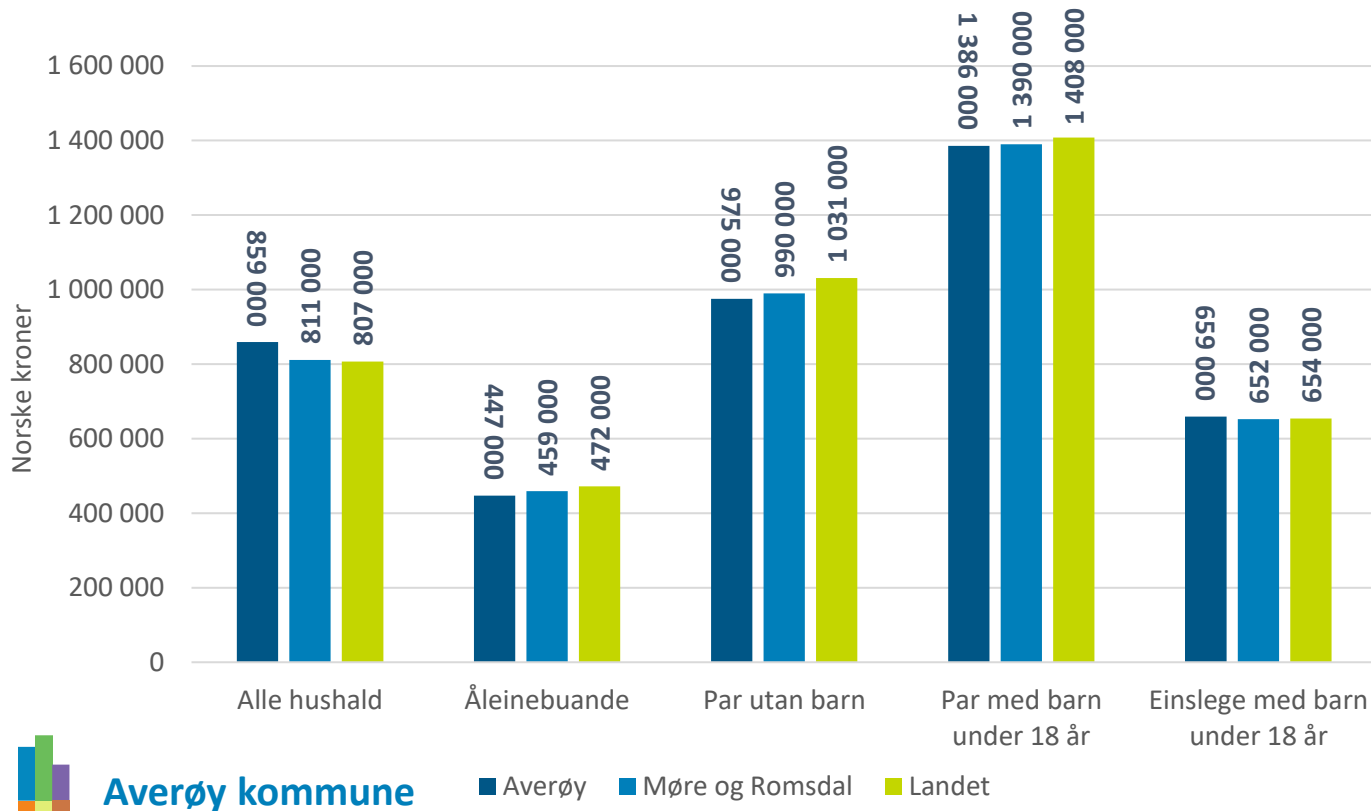
Bustadplassering og tettstadar



Arealbruk ved ny bustadbygging



Median hushaldsinntekt og kjøpekraft (2023)



kr 3 049 929

Gjennomsnittleg kjøpesum per bustadomsetnad

utgjør tal gonger årleg hushaldsinntekt per hushaldsgruppe:

3,6 x

Alle hushald

6,8 x

Einslege

3,1 x

Par utan barn

2,2 x

Par med barn

4,6 x

Einslege med barn

Statistikk i din kommune og grunnkrets i interaktivt dashboard

Innhold:

- Bustadareal
- Tal personar i bustadtype
- Bustadalder
- Demografi
- Tal bueiningar



Diskusjonsnotat bustadpolitikk-2025

I tillegg til Pandamodellen og relevant statistikk har vi utarbeidd eit diskusjonsnotat med oversikt over viktige tema med lenkjer til nyttig kunnskap og spørsmål som kan bidra til gode drøftingar.

Notatet finn du her:

[2025-09_Diskusjonsnotat bustad.pdf](#)

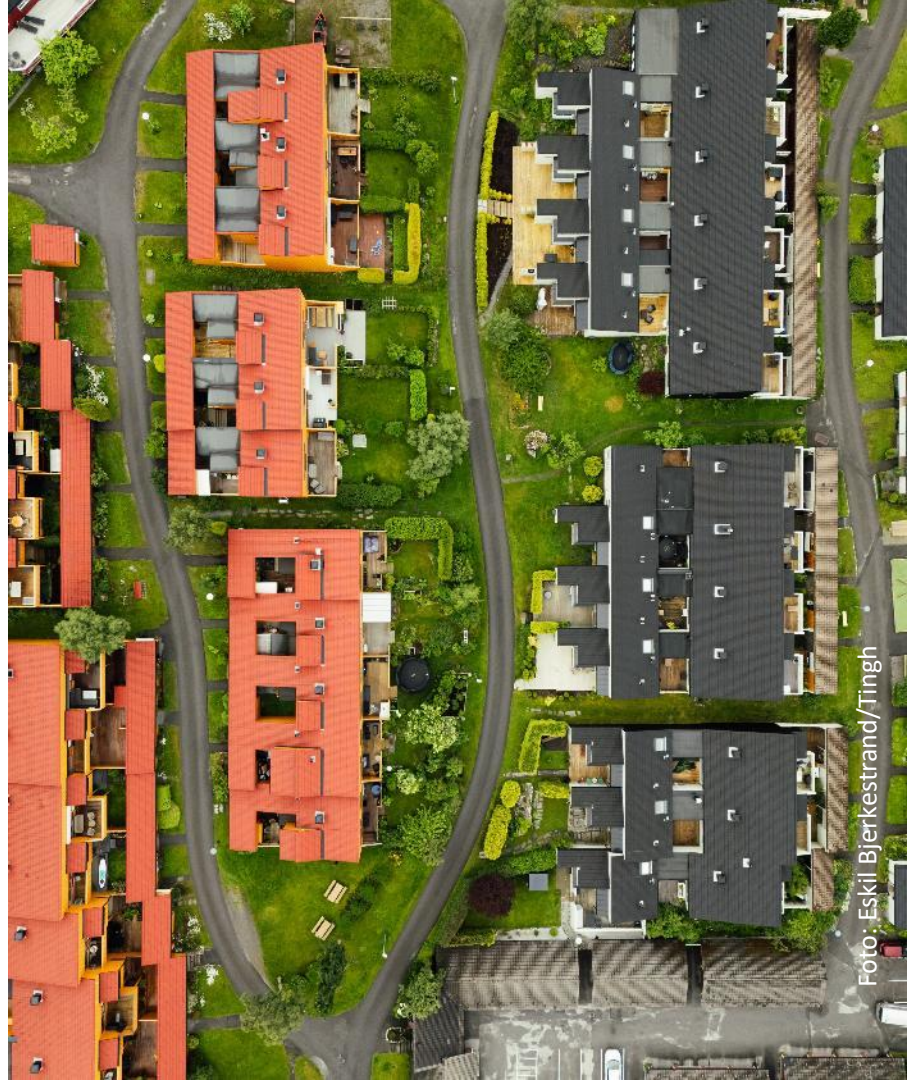


Foto: Eskil Bjerkestrand/Tingh

