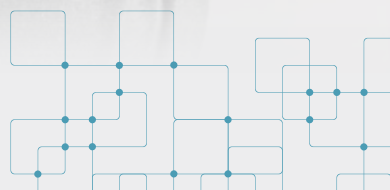


فقيه.

اكاديمية فقيه الطبية
Fakeeh Care Academy

فقيه.

مجموعة فقيه للرعاية الصحية
Fakeeh Care Group



مرض الكلى المزمن

مرض الكلى المزمن

عندما تفقد الكلى العمل بنفس الكفاءة التي ينبغي لها العمل بها بشكل طبيعي، وظيفة الكلية أنها تقوم بترشيح الدم وإزالة الفضلات والملح والماء الزائدين والتحكم بمستوى الأملاح في الدم في الأشخاص المصابين بمرض الكلى المزمن، تفقد الكليتان ببطء قدرتهما على ترشيح الدم. وبمرور الوقت، قد تتوقف الكليتان عن العمل تمامًا. وهذا هو السبب في أنه من المهم جدًا منع تفاقم مرض الكلى المزمن.

أعراض مرض الكلى المزمن:

- لا يسبب مرض الكلى المزمن أي أعراض في البداية. ومع تفاقم المرض، قد يسبب لك ما يلي :
- تورم القدمين، أو الكاحلين، أو الساقين (تسمى الوذمة).
- ارتفاع ضغط الدم.
- الشعور بالتعب الشديد.
- في المرحلة المتقدمة ممكن حدث زيادة سموم الكلى في الدم ويؤدي لفقدان الشهية و الغثيان والاستفراغ.

يمكنك حماية كليتيك إذا فعلت ما يلي :

- تناول جميع الأدوية الموصوفة لك كل يوم، واتباع جميع تعليمات طبيبك حول كيفية تناولها.
 - الحفاظ على النطاق الصحي لمستوى سكر الدم وضغط الدم.
 - تغيير نظامك الغذائي، إذا أوصى طبيبك بذلك ، فقد يطلب منك زيارة أخصائي التغذية .
 - أقلع عن التدخين.
 - انقاص الوزن، إذا كان وزنك زائدًا و ممارسة التمارين الرياضية بانتظام.
 - شرب كمية كافية من الماء والسوائل حسب تعليمات طبيبك.
 - تجنب الأدوية التي يمكن أن تضر الكلى ، مثل أيوبورفين، ديكلوفيناك.
- استشر طبيبك ، أو أخصائي الكلى قبل البدء في أي أدوية أو مكملات جديدة والأعشاب.

عليك مراجعة العيادة الخارجيه

- بشكل منتظم حسب توجيهات الطبيب.
- قبل البدء بأي علاج جديد.
- اذا لاحظت زيادة التورم في القدمين.
- وعند ملاحظة أي اعراض جديدة.

يجب مراجعة الطوارئ في حال

- إذا أصبت بأعراض جديدة أو ازدادت أعراضك سوءًا، مثل :
 - الشعور بالتعب الشديد وعدم وجود طاقة .
 - الغثيان أو القيء وعدم الشعور بالجوع، أو فقدان الوزن دون محاولة فعل ذلك .
 - نقص كمية البول وصعوبة التنفس.