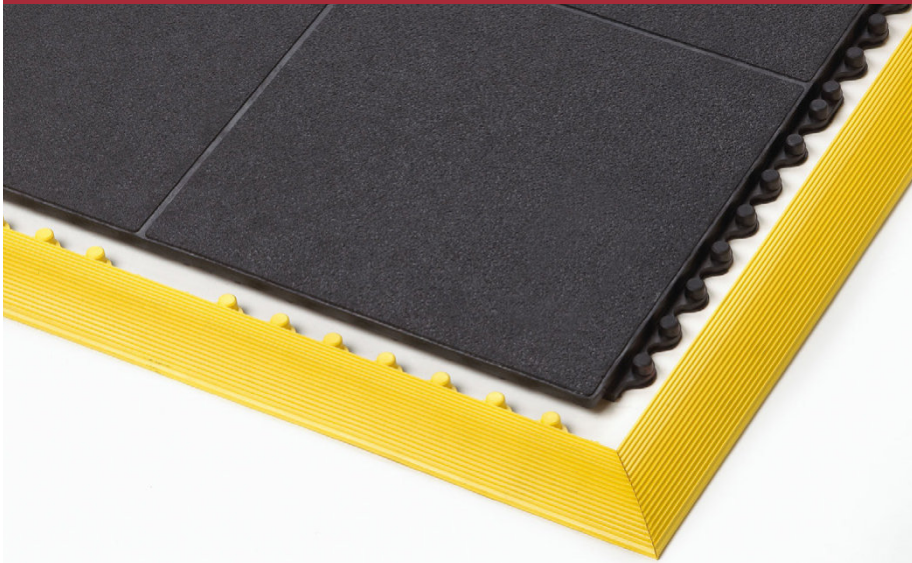


CARRE SOLIDTOP



-  Hohe Beanspruchung
-  Anti-Ermüdung
-  Anti-Rutsch
-  Schutz
-  Isolierung
-  Zugang von Radfahrzeugen
-  Stecksystem
-  Ölbeständig

BESCHREIBUNG

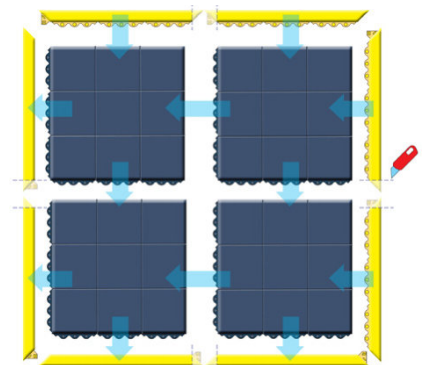
Ergonomisches Nutzen durch 19 mm dicke Arbeitsplattform mit geschlossener Anti-Rutsch Orangenhaut Oberfläche für maximale Anti-Ermüdungswirkung in trockenen industriellen Umgebungen.

MATERIAL	Naturgummi
FARBEN	schwarz
KANTEN	schwarz und gelb
TYP	Trockene Bereiche - Stecksysteme für hohe Beanspruchung
NUTZUNGSSTÄRKE	Hohe Beanspruchung
BRANDSCHUTZ EU	–
HÄRTEGRAD	67 Shore A
RUTSCHBEWERTUNG	R9
MASSE	91 × 91 cm
HÖHE	19 mm

EINSATZBEREICHE

- Trockene Umgebung
- Für die Platzierung in Fertigungsstätten, an Produktionslinien, an Fließbändern, an CNC Maschinen, Metallarbeiten für individuelle Arbeitsplätze und maßgeschneiderte Arbeitsplattformen

STECKSYSTEM



**UNSER PROFI-TEAM BERÄT SIE
GERNE AUSFÜHRLICH!**