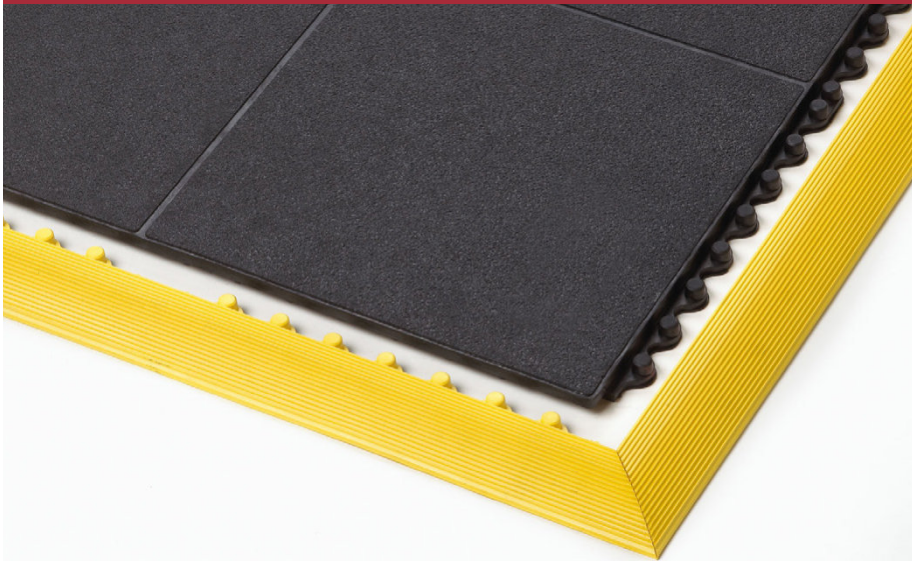


CARRE SOLIDTOP ESD FR



-  Hohe Beanspruchung
-  Anti-Ermüdung
-  Anti-Rutsch
-  Schutz
-  Isolierung
-  Zugang von Radfahrzeugen
-  Stecksystem
-  ESD
-  Brandschutz

BESCHREIBUNG

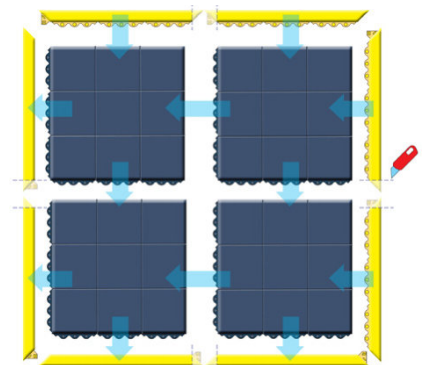
Ergonomisches Nutzen durch 19 mm dicke Arbeitsplattform mit geschlossener Anti-Rutsch Orangenhaut Oberfläche für maximale Anti-Ermüdungswirkung in trockene industrielle Umgebungen.

MATERIAL	Ableitende und feuerfeste Matte aus 100% Nitril Gummi-Mischung
FARBEN	schwarz
KANTEN	schwarz und gelb
TYP	Trockene Umgebung - Stecksystem Fliese
NUTZUNGSSTÄRKE	Hohe Beanspruchung
BRANDSCHUTZ EU	EN 13501-1 Bfl-S1
HÄRTEGRAD	68 Shore A
RUTSCHBEWERTUNG	R9
MASSE	91 × 91 cm
HÖHE	19 mm

EINSATZBEREICHE

- Trockene Umgebung
- Für die Platzierung an ESD Fließbändern, an Verpackungsstationen und Logistiklagern, als auch an individuellen Arbeitsplätzen

STECKSYSTEM



**UNSER PROFI-TEAM BERÄT SIE
GERNE AUSFÜHRLICH!**