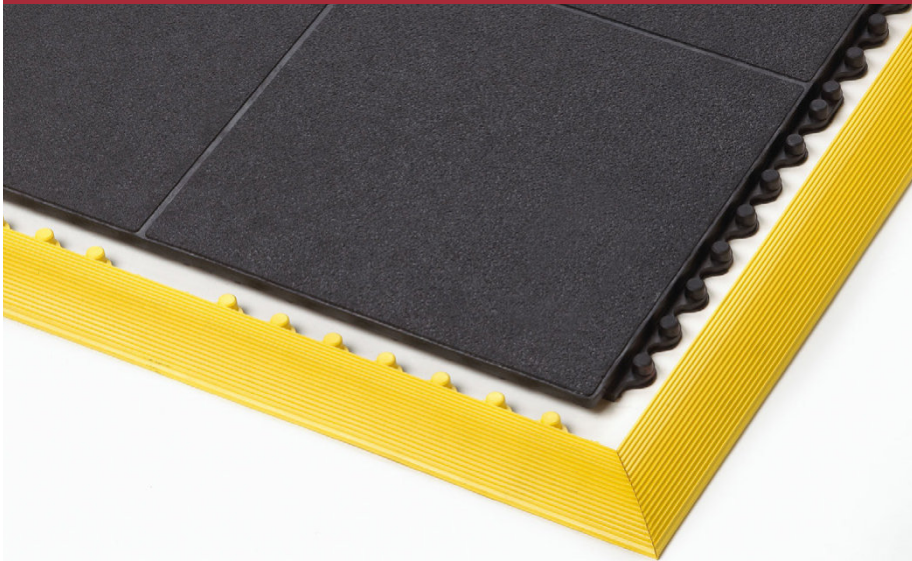


## CARRE SOLIDTOP FR



-  Hohe Beanspruchung
-  Anti-Ermüdung
-  Anti-Rutsch
-  Schutz
-  Isolierung
-  Zugang von Radfahrzeugen
-  Stecksystem
-  Brandschutz

### BESCHREIBUNG

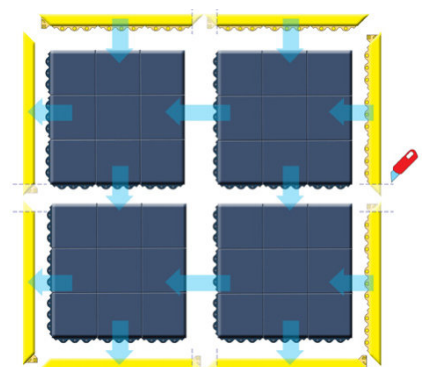
Ergonomisches Nutzen durch 19 mm dicke Arbeitsplattform mit geschlossener Anti-Rutsch Orangenhaut Oberfläche für maximale Anti-Ermüdungswirkung in trockenen industriellen Umgebungen.

<b>MATERIAL</b>	Feuerbeständige 100% Nitril Gummi Mischung
<b>FARBEN</b>	schwarz
<b>KANTEN</b>	schwarz und gelb
<b>TYP</b>	Trockene Bereiche - Stecksysteme für hohe Beanspruchung
<b>NUTZUNGSSTÄRKE</b>	Hohe Beanspruchung
<b>BRANDSCHUTZ EU</b>	EN 13501-1 Bfl-S1
<b>HÄRTEGRAD</b>	50 Shore A
<b>RUTSCHBEWERTUNG</b>	–
<b>MASSE</b>	91 × 91 cm
<b>HÖHE</b>	19 mm

### EINSATZBEREICHE

- Nasse / Trockene und ölige Umgebungen
- Für die Platzierung in Fertigungsstätten, an Produktionslinien, an Fließbändern, an CNC Maschinen, Metallarbeiten für individuelle Arbeitsplätze und maßgeschneiderte Arbeitsplattformen

### STECKSYSTEM



**UNSER PROFI-TEAM BERÄT SIE  
GERNE AUSFÜHRLICH!**