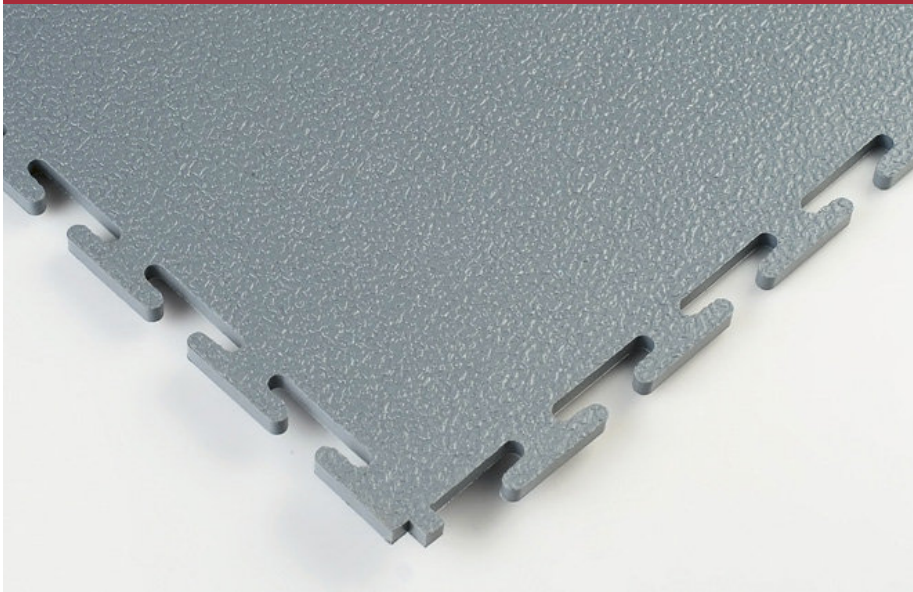


INDUSTRIEFLIESE 5 mm



-  Hohe Beanspruchung
-  Anti-Rutsch
-  Isolierung
-  Zugang von Radfahrzeugen
(auch für Stapler und Hubwagen)
-  Stecksystem
-  Ölbeständig
-  Brandschutz

BESCHREIBUNG

Die Industriefliese ist ein schwimmend verlegbares System. Einzelne Fliesen können im Falle von Beschädigung oder Abnutzung entfernt und ersetzt werden. Diese Flexibilität verlängert die Lebensdauer des Fußbodens und verringert die Gesamtkosten erheblich. Geschätzte Nutzungsdauer 20 Jahre +

MATERIAL	100% reines Virgin PVC
FARBEN	Grau, Dunkelgrau, Schwarz, Rot, Gelb, Blau, Grün
TYP	gekörnt, hammerschlag oder genoppt
NUTZUNGSSTÄRKE	5 mm
BRANDSCHUTZ EU	CFL - S 1
HÄRTEGRAD	92 Shore A
RUTSCHBEWERTUNG	Oberfläche hammerschlag R 10
MASSE	Fliese: ca. 500x500mm - effektiv

EINSATZBEREICHE

- Messeböden
- Werkstätten
- Lagerhallen
- Industriegebäuden
- und vieles mehr

**UNSER PROFI-TEAM BERÄT SIE
GERNE AUSFÜHRLICH!**