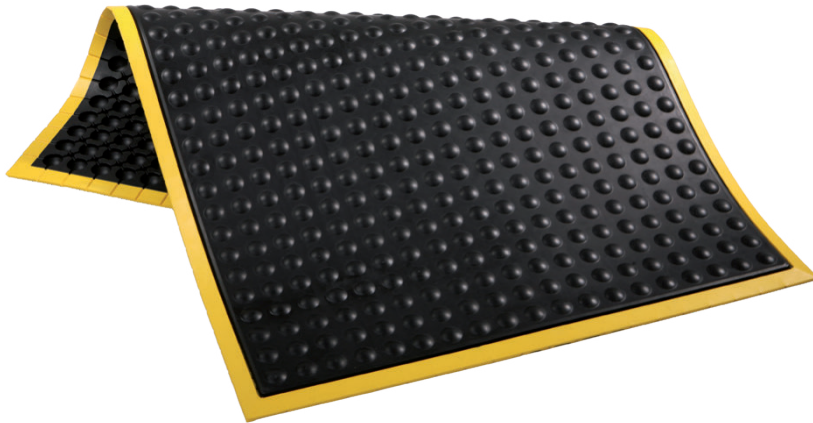


KOMO COMFORT SG M784G



-  Isolierend
-  Befahrbar
-  Ölbeständig
-  Nässe
-  Anti-Ermüdung
-  Rutschhemmend
-  Drehen
-  Hitzebeständig

BESCHREIBUNG

Die Allrounder: Ergonomische Nitrilmatte für zerspanende Bereiche, öl- und kühlsmiermittelbeständig

- enorm widerstandsfähig für den rauen industriellen Einsatz
- ideal für den Schichtbetrieb in Trocken- und Nassbereichen
- leichte Befahrung mit Hubwagen und Nachschubfahrzeugen
- zum Abfließen von Flüssigkeiten sind die einzelnen Noppen durch Drainagekanäle verbunden
- mit umlaufend gelbem Rand für Signalwirkung

MATERIAL	Nitrilkautschuk (NBR)
OBERFLÄCHE	Flachnoppen
UNTERSEITE	hohle Flachnoppen mit Drainagekanälen
EIGENSCHAFTEN	trittsicher, rutschhemmend, kälte-dämmend, Fußmassierend, durchblutungsanregend, hydrolysebeständig, chemikalien-, öl- und kühlsmiermittelbeständig, gut zu reinigen, verschleißarm
FARBE	schwarz mit umlaufend gelbem Rand
MASSE	ca. 60 × 90 cm, zzgl. je 2,5 cm Anlaufschräge Sondermaße lieferbar
HÖHE	ca. 14 mm
GEWICHT	ca. 5,0 kg
ABLEITWIDERSTAND	10 ⁹ Ω antistatisch/ low charge
GARANTIE	5 Jahre auf Material und Verarbeitung, bei sachgemäßem Gebrauch, Verschleiß ausgenommen

QUERSCHNITT



KOMO COMFORT SG Querschnitt

EINSATZBEREICHE

- CNC-Maschinen
- Drehmaschinen
- Reinigungsanlagen
- Fräsanlagen
- zerspanende Bereiche
- Schweißarbeitsplätze
- Arbeitsplätze mit Kühlsmiermittel



**UNSER PROFI-TEAM BERÄT SIE
GERNE AUSFÜHRLICH!**