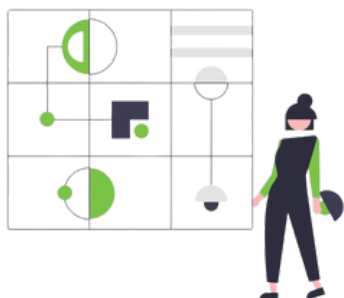


ACCOMPAGNEMENT DES ENTREPRISES

Initier et accompagner une démarche RSE collective



Durée : 1 jour, soit 7h

Dates : info à jour sur la page web

Lieu : info à jour sur la page web

Frais pédagogiques : info à jour sur la page web



Jean-Claude Court

Dirigeant de Chorus Consultants
(CV disponible sur demande)



Pourquoi cette formation ?

La RSE constitue aujourd'hui l'un des meilleurs moyens pour apporter des améliorations concrètes au fonctionnement des entreprises ; et ce, tout en répondant aux attentes de plus en plus explicites de leurs parties prenantes (clients, fournisseurs, actionnaires, financeurs...). La RSE contribue également à mieux répondre aux défis auxquels l'entreprise est confrontée (climat, approvisionnement, demande de transparence, ...). En tant qu'animateur de réseaux, comment convaincre vos entreprises, dans votre discours, mais également dans le plan d'actions concret à proposer à vos entreprises ?



Objectifs généraux

- Comprendre en quoi consiste la RSE pour une entreprise
- Identifier plusieurs dizaines d'actions concrètes qui traduisent la RSE et contribuent au développement d'une entreprise
- Actions à mener pour accompagner les dynamiques collectives et individuelles RSE de vos entreprises et faire émerger des synergies
- Construire votre feuille de route pour structurer une démarche collective RSE

**9h30 - 10h00 : Préambule : s'accorder sur ce qu'est la RSE**

- Rappel des définitions et enjeux généraux

10h00 - 11h00 : Comment renforcer la motivation des adhérents à engager des démarches de RSE ?

- Mieux caractériser l'intérêt concret de la RSE pour les entreprises
- Identifier comment « désamorcer » les objections, et élaborer les « arguments de vente » pour encourager des entreprises à s'impliquer dans la RSE.

11h15 - 12h45 : Quelles actions mener pour accompagner les dynamiques individuelles, et faire émerger des synergies ?

- Comment aider une entreprise à prendre conscience qu'une démarche RSE est concrète ? Et qu'elle consiste d'abord à revisiter les domaines d'actions et fonctionnalités « habituelles » de l'entreprise ? Sur quelles méthodes et outils s'appuyer ? Quelques chiffres pour concrétiser les gains possibles
- Ensuite, comment capitaliser les pistes individuelles d'actions pour les agréger en un projet collectif ? Quels objectifs collectifs viser pour en retirer des avantages à moyen terme (économie circulaire, offres packagées, ...)

12h45 - 13h45 : Déjeuner (Non compris dans le prix de la formation)**13h45 - 14h15 : Quelles méthodes pour structurer une démarche RSE au sein d'un Cluster ?**

- Mener une démarche RSE en mode projet : rappels des fondamentaux

14h15 - 15h15 : Témoignage d'un cluster

- Présentation d'un Cluster qui a structuré sa démarche RSE, et de ses actions

15h30 - 17h00 : Elaborer la « feuille de route » de sa démarche collective

- Construction en sous-groupes d'un programme d'actions pour structurer une action collective RSE dans son Cluster

17h00 - 17h30 : Conclusion / Mise en perspective



Prérequis éventuels : aucun



Public visé :

- Équipe d'animation des pôles et clusters
- Administrateurs et membres des clusters
- Membres de Collectivités, Chambres consulaires, Administration, Universités, CRITT...
- Chargés de mission ou agents de développement territorial



Méthode pédagogique

Une pédagogie inversée très efficace en formation continue qui consiste à alterner pour chaque séquence : courte explication théorique, mise en pratique sur votre projet puis échanges et confrontation avec l'expérience du formateur (pratiques personnelles, benchmark) en entre vous (partage de pratiques et d'expériences).



Moyen d'évaluation

L'évaluation consiste à s'assurer que les objectifs fixés par l'organisme de formation ont été remplis par rapport aux objectifs propres du stagiaire et dans une perspective d'évolution des pratiques professionnelles. Ainsi une évaluation écrite de l'action de formation est systématiquement distribuée aux stagiaires en fin de session qui font une évaluation au regard de plusieurs critères :

- Notation du contenu de la formation par rapport à leurs besoins initiaux
- Notation du déroulé et du séquençage de la journée de formation
- Notation de l'animation générale
- Notation de la pédagogie et de la facilité des transmissions
- Notation des conditions matérielles et d'accueil
- Description des points positifs et négatifs de la formation
- Description des acquis qu'ils souhaitent appliquer à leur pratique professionnelle

Ces évaluations sont en permanence prises en compte dans l'adaptation des formations mises en œuvre. Le préalable consiste en un tour de table en début de journée, animé de façon à identifier les besoins du stagiaire. Le même tour de table en fin de journée permet de mesurer l'évolution des connaissances/techniques acquises grâce à la formation et d'évaluer les changements de comportement qu'elle pourra permettre dans la pratique professionnelle du stagiaire.



Validation / Sanction de la formation

La validation est attestée par les fiches de présences de la formation et délivrance d'une attestation de participation par France Clusters sur demande uniquement.



Accès aux personnes en situation de handicap

Les formations France Clusters sont ouvertes et accessibles aux personnes en situation de handicap. Nous contacter si besoin : formation@franceclusters.fr / 04 78 54 67 09



Mise à disposition des ressources pédagogiques

Les ressources pédagogiques sont transmises aux participants sur demande et peuvent revêtir différentes formes selon les formations : transmissions des supports pédagogiques par mail, impression des supports pédagogique le jour J, ou mise à disposition des supports pédagogiques dans des espaces en ligne. Cela sera précisé aux participants pendant la formation.

Information aux publics bénéficiaires

Nos [conditions générales de ventes](#) ainsi que notre [règlement intérieur](#) sont disponibles.