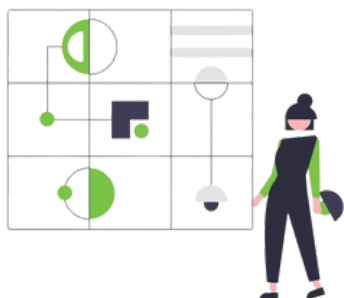


ACCOMPAGNEMENT DES ENTREPRISES

Cartographie dynamique des écosystèmes



Durée : 1,5 jours, soit 10h30
Dates : [info à jour sur la page web](#)
Lieu : [info à jour sur la page web](#)
Frais pédagogiques : [info à jour sur la page web](#)



Cécile Michaux
Experte en transformation RSE
des écosystèmes
(CV disponible sur demande)



Pourquoi cette formation ?

Dans un contexte d'incertitudes multiples réglementaires, budgétaires, géopolitiques et d'une polarisation forte sur des sujets sociaux et environnementaux, les urgences ne faiblissent pas.

Cette formation-action vous propose de mieux comprendre et cartographier votre écosystème en articulant les acteurs clés afin d'accélérer vos projets de transformation (stratégie, innovation, projet de transition...)



Objectifs généraux

- Comprendre et s'appropriier les caractéristiques d'un écosystème
- Savoir identifier les acteurs clés et modéliser leurs relations directes et indirectes
- Articuler la modélisation cartographique au service d'une résolution de problème complexe (stratégie, innovation, projet de transition...)

Chaque participant-e produira une cartographie écosystémique relative à ses enjeux spécifiques pendant la formation.



8h30-9h00 : Accueil café

9h00 : Introduction

- Tour de table, présentation, attentes et enjeux de chacun·e
- Partage des problématiques de chacun·e

9h30 - 11h00 : écosystème: de quoi parle-t-on ?

- Définition et caractéristiques de l'écosystème: différences entre club, réseau, écosystème
- Approche des systèmes complexes
- Différentes typologies d'écosystèmes: chaîne de valeur, chaîne de décision publique, territoire...

11h00 : Pause

11h15 - 12h30 : Mise en pratique

- Exercice: définir le périmètre et la typologie de son écosystème
- Partage et débrief collectif des réponses

12h30-13h30 : Pause déjeuner

13h30 - 15h00 : Les parties prenantes de l'écosystème

- Les différents types d'acteurs et d'organisations
- Différentes clés de répartition et de classement: statut, poids, rôle, légitimité
- Les différentes modélisations et leur pertinence selon l'enjeu à éclairer
- Mise en pratique: établir la liste et une matrice de classification des parties prenantes, et choix d'une modélisation pertinente.

15h00 : Pause

15h15 - 16h45 : Les relations et les dynamiques dans l'écosystème

- Les différentes typologies de relations organisationnelles: économiques, réglementaires, d'influence, d'analyse
- Evaluation des forces relatives des dynamiques à l'œuvre: grille pouvoir/intérêt
- Mise en pratique: établir les liens entre les parties prenantes et les qualifier

16h45 - 17h30 : Prise de recul et prochaines étapes

- Partage des cartographies et retour réflexif croisé
- Premiers apprentissages et fixation des prochaines étapes pour la cartographie.
- Fixation d'objectifs individuels

17h30 : Fin de la journée

**8h30-9h00 : Accueil café****9h00 : Introduction**

- Tour de table avec actualités de chacun·e depuis le jour 1

9h30 - 10h30 : Retour sur les cartographies

- Débrief des objectifs fixés en fin de jour 1 et expression de besoins
- Identification et partage des apprentissages et prises de conscience mises à jour par la cartographie

10h30 - 12h00 : Approfondissement

- Partage de modèles complémentaires pour approfondir la cartographie: processus métiers (BPMN), analyse des réseaux sociaux (SNA), sociologie de la traduction...
- Mise en pratique: classement de pertinence des modèles présentés au regard des enjeux de chacun·e

12h00 : Synthèse et conclusion



Prérequis éventuels : aucun



Public visé :

- Équipe d'animation des pôles et clusters
- Administrateurs et membres des clusters
- Membres de Collectivités, Chambres consulaires, Administration, Universités, CRITT...
- Chargés de mission ou agents de développement territorial



Méthode pédagogique

Une pédagogie inversée très efficace en formation continue qui consiste à alterner pour chaque séquence : courte explication théorique, mise en pratique sur votre projet puis échanges et confrontation avec l'expérience du formateur (pratiques personnelles, benchmark) en entre vous (partage de pratiques et d'expériences).



Moyen d'évaluation

L'évaluation consiste à s'assurer que les objectifs fixés par l'organisme de formation ont été remplis par rapport aux objectifs propres du stagiaire et dans une perspective d'évolution des pratiques professionnelles. Ainsi une évaluation écrite de l'action de formation est systématiquement distribuée aux stagiaires en fin de session qui font une évaluation au regard de plusieurs critères :

- Notation du contenu de la formation par rapport à leurs besoins initiaux
- Notation du déroulé et du séquençage de la journée de formation
- Notation de l'animation générale
- Notation de la pédagogie et de la facilité des transmissions
- Notation des conditions matérielles et d'accueil
- Description des points positifs et négatifs de la formation
- Description des acquis qu'ils souhaitent appliquer à leur pratique professionnelle

Ces évaluations sont en permanence prises en compte dans l'adaptation des formations mises en œuvre. Le préalable consiste en un tour de table en début de journée, animé de façon à identifier les besoins du stagiaire. Le même tour de table en fin de journée permet de mesurer l'évolution des connaissances/techniques acquises grâce à la formation et d'évaluer les changements de comportement qu'elle pourra permettre dans la pratique professionnelle du stagiaire.



Validation / Sanction de la formation

La validation est attestée par les fiches de présences de la formation et délivrance d'une attestation de participation par France Clusters sur demande uniquement.



Accès aux personnes en situation de handicap

Les formations France Clusters sont ouvertes et accessibles aux personnes en situation de handicap. Nous contacter si besoin : formation@franceclusters.fr / 04 78 54 67 09



Mise à disposition des ressources pédagogiques

Les ressources pédagogiques sont transmises aux participants sur demande et peuvent revêtir différentes formes selon les formations : transmissions des supports pédagogiques par mail, impression des supports pédagogique le jour J, ou mise à disposition des supports pédagogiques dans des espaces en ligne. Cela sera précisé aux participants pendant la formation.

Information aux publics bénéficiaires

Nos [conditions générales de ventes](#) ainsi que notre [règlement intérieur](#) sont disponibles.