

# ALTERFIN

## INFO

Dec. 2025 | n° 116  
Revue trimestrielle



alterfin 

## TABLE DES MATIÈRES

Avant-propos	3
Connaissez-vous le rendement humain de votre investissement ?	4
Faites grandir votre « rendement humain »	10
Rétrospective du dernier trimestre 2025	12
Performances intermédiaires du portefeuille et des résultats financiers	14

Print  
Belprinto

Photo de couverture  
Productrices de cacao, membre de l'union Ecookim,  
Côte d'Ivoire © Alterfin



Ce document est imprimé sur du papier certifié FSC provenant de forêts gérées durablement.

**Vous souhaitez nous aider à réduire notre empreinte écologique ? Changez vos préférences de communication et passez au digital.**



## AVANT-PROPOS

Chères coopératrices et chers coopérateurs,

Grâce à votre engagement, nous avons grandi et gagné en professionnalisme au cours de nos **30 années d'activité**.

Ce qui n'a pas changé, c'est notre façon d'**utiliser votre capital de manière ciblée** : de notre communauté vers d'autres communautés à travers le monde – **là où il fait réellement la différence**.

Certains diront qu'investir ailleurs ne sert pas nos intérêts, qu'il vaudrait mieux concentrer nos efforts chez nous. Pourtant, l'expérience montre qu'en investissant, où que ce soit, on crée **une prospérité partagée qui nous revient comme un boomerang**.

Prenons un exemple : Alterfin accorde un prêt à une coopérative cacaoyère en Côte d'Ivoire, permettant à leurs productrices et producteurs d'obtenir **un revenu stable**, de **scolariser leurs enfants**, d'**adopter des pratiques agroforestières durables** et même de **créer de l'emploi local**. À grande échelle, cela renforce les communautés rurales et l'économie locale, réduit la déforestation et la vulnérabilité climatique.

Pour les amateurs de chocolat en Belgique, cela se traduit déjà par un accès, dans la grande distribution, à **un cacao de qualité et éthique**, et – plus

largement – à **des chaînes de valeur plus sûres et saines**.

**Prendre des parts dans Alterfin n'est pas de la charité** : c'est un investissement qui améliore les conditions de vie et la stabilité économique de femmes et d'hommes, tout en renforçant les marchés et la sécurité alimentaire, et en favorisant des sociétés plus justes – y compris chez nous. C'est une stratégie de réduction des risques systémiques avec **un potentiel de retour réel : un rendement humain**.

Mesurez ce « rendement humain » grâce à notre **nouveau calculateur d'impact**. Et si vos résultats vous inspirent, participez à notre **campagne de fin d'année** et invitez vos proches à nous rejoindre.

Nous n'attendons que vous pour multiplier encore notre portée et toucher plus de vies.

Au nom de l'équipe Alterfin,

**Luc Cool**  
Chief Executive Officer



## CONNAISSEZ-VOUS LE RENDEMENT HUMAIN DE VOTRE INVESTISSEMENT ?

« Investir dans les autres, c'est investir dans soi-même, dans sa propre humanité »

Investir, ça doit rapporter - cette idée, tout le monde en est convaincu.

Mais là où la plupart des institutions de prêt s'arrêtent au rendement financier, Alterfin s'intéresse avant tout au *human yield*: le « rendement humain » de ses investissements.

Désormais, vous pourrez mesurer directement le vôtre à l'aide de notre nouveau calculateur d'impact en ligne. Caterina Giordano, Chief Impact Officer chez Alterfin, explique ce qui a motivé la création de cet outil.



« Par le *human yield*, ou le rendement humain, nous voulons quantifier notre retour social. »

Caterina Giordano  
Chief Impact Officer  
d'Alterfin

### Alterfin veut mettre en avant son « rendement humain ». Comment faut-il comprendre ce terme ?

Le rendement, c'est typiquement un terme issu du monde de la finance. En général, on parle du rendement financier. Nous, nous avons détourné le terme : par le *human yield* ou « rendement humain », parce que nous voulons quantifier notre retour social.

### Mesurer son impact, ce n'est pas neuf pour Alterfin. Qu'est-ce qui change concrètement ?

C'est vrai que depuis plusieurs années, nous menons des études d'impact pour évaluer si nous obtenons vraiment les effets sociaux et environnementaux escomptés en investissant dans un partenaire. Il ne s'agit pas de questionnaires superficiels, mais d'entretiens approfondis avec les agriculteurs et entrepreneurs qui collaborent avec nos partenaires.

L'année dernière, nous sommes passés à la vitesse supérieure en effectuant non pas une, mais deux études d'impact. Ce sera encore le cas cette année.

Peu à peu, ces études nous permettent de collecter des données et, au fil du temps, de consolider des tendances.

Ces données servent de base à notre calculateur de rendement humain. Avec cet outil, tout le monde peut calculer le rendement humain de son investissement chez Alterfin. Et donc comprendre de quelle manière l'achat de parts change des vies.

En outre, nous comptons envoyer chaque année à nos membres coopérateurs une **attestation de rendement humain** en plus de l'attestation liée à leur dividende. Ils verront ainsi de manière personnalisée leur impact sur des vies humaines.

### Pourquoi vouloir mettre encore plus l'accent sur le rendement humain aujourd'hui ?

Tout d'abord, pour remettre l'humain au cœur des investissements, il faut rappeler que la finance, avant tout, consiste à investir dans des personnes. Pour les voir avancer, concrétiser des opportunités, protéger leurs familles et devenir plus résilients à long terme.

On pourrait continuer à parler de « développement durable », mais ce terme est trop technique et flou pour la plupart des gens. La réalité, c'est que nous investissons dans l'humain, tout simplement.



Client de l'institution  
de microfinance FFDL,  
Nicaragua © Alterfin



« **Nous voulons attirer des membres coopérateurs qui nous correspondent. Des personnes qui partagent notre vision selon laquelle le rendement humain est au moins aussi important, voire plus important que le rendement financier.** »

Car investir dans les autres, c'est investir dans soi-même, dans sa propre humanité. C'est un acte conscient par lequel on se met aux côtés de ceux qui luttent tous les jours pour leur dignité.

Ensuite, l'objectif est de nous démarquer des autres fonds d'investissement à impact. Nous ne nous contentons pas de dire que nous avons de l'impact : nous le mesurons et il est au cœur de notre démarche.

Avant le rendement financier, c'est le potentiel de retombées positives sur nos partenaires, leurs bénéficiaires et leurs communautés qui nous pousse à investir. Et nous voulons rendre des comptes à nos membres coopérateurs sur cet aspect, de manière aussi poussée que nous le faisons pour nos résultats financiers. C'est loin d'être le cas chez tous les acteurs du secteur.

Enfin, nous voulons attirer des membres coopérateurs qui nous correspondent. Des personnes qui partagent notre vision selon laquelle le rendement humain est au moins aussi important, voire plus important que le rendement financier.

**Les études d'impact constituent un outil clé. Combien de données a récolté Alterfin à ce jour ? Et sur quels partenaires portent les études cette année ?**

Nous avons mené six études d'impact jusqu'à présent et interrogé près de 1.000 personnes au total. Au fur et à mesure que nous en interrogerons, nous continuerons à alimenter le calculateur d'impact en nouvelles données. Il est donc évolutif.

Cette année, les deux partenaires étudiés sont Ecookim, une coopérative de producteurs de cacao en Côte d'Ivoire, et FFDL, une institution de microfinance au Nicaragua.

Deux partenaires pour qui nous étions les premiers prêteurs internationaux et qui depuis, sont devenus des références dans leur domaine.

Et cela, ils le doivent à leurs qualités exceptionnelles. Tant Ecookim que FFDL sont des organisations visionnaires, animées dès le départ par une intention de mission sociale forte. Elles ont traversé de nombreuses crises, lors desquelles nous avons toujours été à leurs côtés.

Aujourd'hui, ce sont de véritables institutions et les résultats financiers, sociaux et environnementaux sont au rendez-vous.

À elles deux, Ecookim et FFDL symbolisent parfaitement ce à quoi nous voulons aboutir avec nos partenaires : en faire des organisations solides et résilientes, à la fois rentables financièrement et humainement. Pour nous, c'est la seule voie à suivre à long terme.

## Derrière le calculateur : quel est votre rendement humain via FFDL et Ecookim ?

FFDL et Ecookim sont les deux partenaires d'Alterfin qui ont fait l'objet d'une étude d'impact cette année. Les résultats seront pris en compte dans le calculateur d'impact.

Voici déjà un aperçu concret de comment ces deux organisations changent des vies... et vous aussi, via vos parts chez Alterfin.

[calculator.alterfin.be](https://calculator.alterfin.be)





### « Mes économies m'ont permis de me faire soigner après mon AVC »

Ce témoignage montre comment le prêt de FFDL a permis à une famille d'augmenter sa production agricole, de s'assurer une alimentation suffisante, couvrir ses frais médicaux et d'investir dans sa maison. Au-delà des améliorations matérielles, cela leur a apporté dignité, résilience et espoir. Cette famille peut désormais rêver à d'autres projets.

Depuis qu'ils ont obtenu un prêt de FFDL, **97% des clients affirment que leur situation économique s'est améliorée** et **95% des clients agriculteurs disent avoir vu leurs conditions de vie s'améliorer.**

Outre le financement de leurs besoins immédiats, les clients utilisent ces prêts pour développer leurs petites entreprises, investir dans des intrants agricoles ou soutenir l'éducation de leurs enfants. FFDL permet donc non seulement aux ménages d'améliorer leurs conditions de vie, mais aussi d'investir dans leur avenir.

## FFDL

Nicaragua  
Amérique latine

Institution de  
microfinance

45 000 clients

« Ce prêt nous a aidés à obtenir une production importante de pitahaya, à subvenir aux besoins alimentaires de ma famille et à améliorer notre maison, qui était humide et inconfortable. »



### « Grâce à la coopérative, j'ai pu envoyer mes petits frères et mes enfants à l'école »

L'adhésion à une coopérative change souvent la donne pour les agriculteurs. Grâce à Ecookim, celui-ci a obtenu un accès fiable au marché, ce qui lui assure des revenus plus durables.

En Côte d'Ivoire, le prix de base du cacao est fixé au niveau national. Seule la certification permet de dégager un revenu supplémentaire via les primes. Ecookim forme ses membres et leur fournit des intrants agricoles afin qu'ils puissent améliorer la qualité de leur cacao et obtenir de telles certifications. D'après eux, la coopérative est très régulière dans le versement des primes, ce qui change tout pour leur stabilité financière.

D'ailleurs, **94% des agriculteurs ont constaté une amélioration de leur situation économique depuis qu'ils collaborent avec Ecookim**, et **97% d'entre eux ont vu au moins une amélioration significative dans leur vie.**

Enfin, l'impact d'Ecookim est ressenti dans toute la communauté. Grâce aux primes reçues, elle développe des infrastructures essentielles aux communautés locales - comme des pompes à eau -, qui contribuent à l'amélioration générale du niveau de vie.

## Ecookim

Côte d'Ivoire  
Afrique

Union de coopératives  
agricoles

37 000 membres

« Avant de rejoindre la coopérative, je ne gagnais pas beaucoup, mais depuis que j'y suis, je gagne bien ma vie. L'année dernière, au moment où j'ai reçu ma prime, je n'avais plus rien. Grâce à cette prime, j'ai pu régler la plupart de mes problèmes. »



# FAITES GRANDIR VOTRE « RENDEMENT HUMAIN » !

Comme chaque année, nous vous invitons à donner un nouvel élan à votre engagement.

Vos parts Alterfin ne chôment pas : elles permettent notamment aux familles d'améliorer leurs conditions de vie, d'accéder à l'éducation, de préserver des écosystèmes essentiels à notre alimentation et d'offrir des opportunités de développement aux femmes.

Chaque part dans Alterfin est une part dans une vie humaine.

#### Modalités pratiques :

- IBAN : BE85 5230 4527 2706
- BIC : TRIO BE BB
- Communication : utilisez votre communication structurée personnelle (visible sur vos extraits)

**Votre bonus jusqu'au 31 janvier 2026 :**  
pour 10 parts achetées, recevez un bon Oxfam de 5 € !

#### Renseignez-vous !

- Consultez [alterfin.be/notedinformation](https://alterfin.be/notedinformation) avant d'investir afin d'être informé des risques liés à votre investissement.
- Parcourez [alterfin.be/fr/avantages-financiers](https://alterfin.be/fr/avantages-financiers) concernant les dernières nouvelles quant à la disparition prochaine de votre avantage fiscal.

Transformons notre anniversaire et cette fin d'année en un moment de solidarité partagé avec nos partenaires, nous-mêmes, vous et vos proches.

#### Avez-vous réussi à convaincre d'autres personnes de nous rejoindre pendant la campagne ?

Nous offrons une part, soit 62,50 €, aux trois coopérateurs ou coopératrices qui auront inspiré le plus de nouveaux membres à investir dans l'humain.

Au moment de leur inscription, lors de la 3ème étape « Communication : j'ai découvert Alterfin grâce à », ils devront tout simplement indiquer « un coopérateur existant » et mentionner votre numéro de coopérateur·trice ainsi que votre nom et prénom.

[alterfin.be/investir](https://alterfin.be/investir)

## RÉTROSPECTIVE DU DERNIER TRIMESTRE 2025

Échanges, innovation et collaborations - ou comment transformer les défis en opportunités

### Durabilité et risques : les défis de l'agriculture des petits producteurs

Cet automne, Bruxelles a accueilli la CSAF (Council on Smallholder Agricultural Finance), un réseau international d'investisseurs à impact. Ensemble, ces acteurs - dont Alterfin - gèrent plus d'un milliard d'euros et soutiennent les petits producteurs et coopératives dans les pays en développement. Cette rencontre annuelle est l'occasion de réfléchir aux besoins de financement adaptés à une agriculture durable, mais aussi aux risques qui perdurent.

Cette année, plusieurs tendances se dégagent :

- **Flambée des prix mondiaux et besoins accrus en fonds de roulement** : les organisations de producteurs, notamment dans le café et le cacao, ont besoin de liquidités pour acheter et exporter leurs récoltes,
- **Financements parfois mal calibrés** : certaines réponses aux demandes de financement ne correspondent pas exactement aux besoins des producteurs et coopératives,
- **Difficultés de remboursement dans un contexte économique instable** : la volatilité des marchés et les

difficultés économiques pèsent sur la capacité des emprunteurs à rembourser,

- **Soutien gouvernemental limité** : les financements publics restent insuffisants pour aider les producteurs à surmonter ces défis.

Malgré ces défis, le rôle des investisseurs à impact reste crucial. Alterfin, par exemple, est reconnu pour son approche transparente et son engagement sur le long terme. Il continue de jouer un rôle central dans la promotion d'une agriculture plus équitable et durable.

La réunion a rappelé un message simple mais essentiel : **l'agriculture durable est plus nécessaire que jamais, mais elle exige des financements réfléchis, de la coopération et une vision à long terme.**

### Tous réunis pour le séminaire annuel d'équipe d'Alterfin

Chaque année, nos collègues du monde entier se retrouvent à Bruxelles pour réfléchir au passé, au présent et à l'avenir d'Alterfin. L'édition 2025 a été spéciale, avec la célébration des 30 ans de la coopérative.

À moyen terme, l'équipe se concentrera sur l'élaboration d'une nouvelle stratégie d'impact social, l'amélioration des outils et processus, le développement du conseil à des tiers, et de nouvelles collaborations avec des organisations partageant nos valeurs – pour un impact encore plus fort.

### Impact Finance Belgium et la Belgian Impact Week

Le 6 novembre, avec BIO, Impact Finance Belgium, et d'autres organisations partenaires, Alterfin a co-organisé la journée « **Development Finance Impact Day** », rassemblant investisseurs, ONG et décideurs.

Notre panel « Chasser les nuages noirs de la finance du développement » a réuni des experts du secteur, représentants d'Inpulse Investment

Manager, d'EDFI Management Company, de Rikolto et d'Alterfin.

Ils ont partagé leurs retours d'expérience sur les solutions mises en place pour surmonter les obstacles passés, en insistant sur **l'importance d'un financement progressif**, adapté aux besoins et combinant différentes sources et instruments financiers. Les intervenants ont également souligné **la nécessité d'un suivi continu de l'impact**, ainsi que de **partenariats solides visant à renforcer la confiance et la crédibilité des investisseurs à long terme.**

Financement intelligent, collaborations solides et engagement des équipes restent essentiels pour **transformer les défis en opportunités durables** sur le terrain et continuer de faire progresser l'agriculture durable.



Belgian Impact Week, du 4 au 6 novembre 2025 à Bruxelles, Maison de la Poste

# PERFORMANCES INTERMÉDIAIRES

3<sup>e</sup> trimestre 2025

## Performance de notre portefeuille

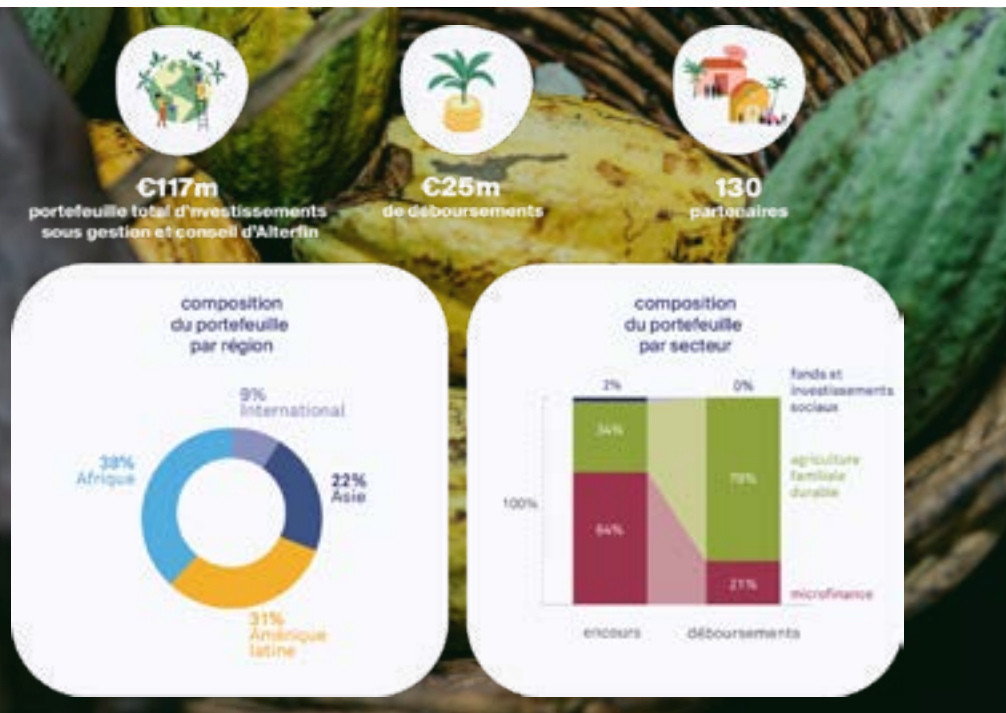
Le portefeuille d'investissements sous gestion et conseil d'Alterfin a augmenté de 11% lors du troisième trimestre, pour atteindre 117 millions d'euros. Ces investissements sont répartis entre 130 partenaires actifs.

Cette évolution positive s'explique essentiellement par la saisonnalité de nos investissements dans la chaîne de valeur cacaoyère. Ainsi, durant le trimestre, 11,5 millions d'euros ont été déboursés vers nos partenaires du secteur en Côte d'Ivoire.

L'encours d'investissements du secteur de la microfinance est quant à lui resté stable pendant le troisième trimestre, représentant désormais 64% du portefeuille total. Equitablement réparti entre nos 3 régions d'opérations.

La qualité du portefeuille d'investissements sous gestion d'Alterfin est restée **globalement stable** lors du trimestre, avec un taux combiné inchangé de 12% prêts en retard de plus de 30 jours, de prêts restructurés, et de prêts passés en perte.

## Notre portefeuille en bref > jusqu'au 30/09/2025



## Résultats financiers

Nous clôturons le troisième trimestre avec un résultat financier cumulé sur l'année de 462 243 €, inférieur à celui de la même période en 2024.

Ce qui affecte grandement le résultat pour cette période : une dépense exceptionnelle de 165 000€ prise au troisième trimestre, suite à une correction fiscale (que nous avons contestée – le dossier est en cours).

À côté de cette dépense, nos revenus et dépenses ont connu des évolutions tantôt positives, tantôt négatives, qui se contrebalancent au final.

Côté négatif, il y a la baisse des revenus du portefeuille de crédits, due principalement à :

- La baisse puis la stagnation de l'encours au cours des deux premiers trimestres de 2025, en raison de la saisonnalité de nos partenaires

agricoles et de besoins de financement moins importants de nos partenaires de microfinance ;

- La dépréciation du dollar tout au long de l'année : comme les revenus de nos portefeuilles de crédit sont majoritairement générés en dollars, ils perdent de la valeur une fois convertis en euros ;
- Une augmentation des coûts opérationnels en raison de l'inflation et de charges additionnelles supportées dans le cadre de notre changement de statut auprès de la FSMA.

Côté positif, il y a d'une part, une croissance des revenus liés à nos placements, et d'autre part, une diminution des coûts financiers d'environ 25 % par rapport à la même période en 2024.

Ceci est directement lié à la baisse du portefeuille évoquée plus haut – entraînant une diminution du volume de nos emprunts en dollars – ainsi qu'à la réduction des taux directeurs sur nos emprunts.

Compte de résultats exprimé en euros	30/09/2025	30/09/2024
Revenus du portefeuille Alterfin	5 286 088	6 136 082
Revenus liés au portefeuille sous conseil d'Alterfin	257 901	208 062
Commission sur missions d'assistance technique	14 620	18 165
Revenus des placements en euros	1 438 749	1 203 324
<b>Revenus financiers et opérationnels</b>	<b>6 997 358</b>	<b>7 565 633</b>
Charges financières	-2 735 572	-3 682 996
Coûts opérationnels	-2 622 069	-2 385 166
<b>Marge opérationnelle et financière</b>	<b>1 639 717</b>	<b>1 497 471</b>
Réductions de valeur nette sur crédits en défaut	-784 180	-580 664
Opérations en devises : résultat net	-76 717	-65 062
Résultat exceptionnel	-164 345	8 568
Impôts	-152 232	-174 617
<b>Résultat de la période intermédiaire</b>	<b>462 243</b>	<b>685 697</b>

**Mention légale :** Les résultats financiers présentés pour ce trimestre ne sont pas nécessairement représentatifs des résultats des périodes futures. La performance trimestrielle peut varier en raison de facteurs saisonniers, des conditions de marché et d'autres variables, et ne doit pas être interprétée comme linéaire ni prédictive des résultats des trimestres suivants ou de l'exercice complet.

Alterfin SC  
BE 0453.804.602  
RPM Bruxelles

**Siège social :**  
Rue de la Charité 18-26  
1210 Bruxelles - Belgique

**Courrier - Livraisons - Visites :**  
Avenue des Arts 7-8  
1210 Bruxelles - Belgique  
☎ +32 (0)2 538 58 62  
info@alterfin.be  
www.alterfin.be

**Découvrez plus  
de témoignages  
et les coulisses  
de la coopérative  
sur les réseaux  
sociaux !**



[linkedin.com/company/alterfin-cvba](https://linkedin.com/company/alterfin-cvba)



[facebook.com/Alterfin](https://facebook.com/Alterfin)



[instagram.com/alterfin\\_coop](https://instagram.com/alterfin_coop)



[youtube.com/@alterfin\\_coop](https://youtube.com/@alterfin_coop)

