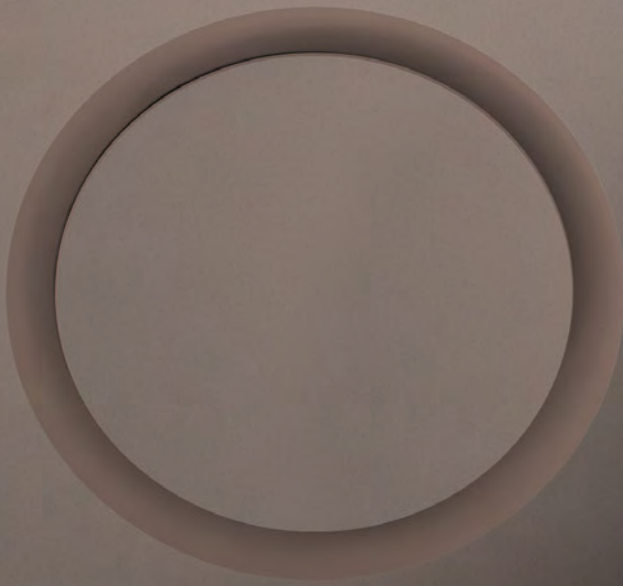


Wallflow™

Functional, simply essential



Intégrez la ventilation

sans joint

joint
dans votre intérieur



Bienvenue chez Wallflow, où l'innovation et l'esthétique se rejoignent pour redéfinir l'avenir de la ventilation. Dans cette brochure, vous découvrirez un aperçu complet de nos modules de ventilation minimalistes, conçus pour s'intégrer harmonieusement à tout intérieur.

Chez Wallflow, nous visons à améliorer la qualité de l'air dans vos espaces tout en créant un environnement élégant et équilibré. Découvrez comment Wallflow peut transformer vos projets architecturaux, qu'il s'agisse d'une construction neuve, d'une rénovation ou d'un projet international d'envergure.

« Le minimalisme est la forme ultime du raffinement : invisible, parfaitement intégré. »



Minimalisme et design

« Valorisez votre intérieur avec les modules de ventilation minimalistes de Wallflow. Découvrez la parfaite symbiose entre élégance et efficacité, où chaque détail est pensé pour s'harmoniser avec votre espace de vie. Wallflow n'est pas qu'un produit ; c'est un choix qui allie confort, esthétique et circulation d'air optimale. »

Wallflow n'est pas un simple nom dans le monde de la ventilation. C'est une véritable révolution dans la manière d'envisager la ventilation et le design intérieur. Nos modules sont conçus pour s'intégrer discrètement à votre intérieur, presque invisiblement, tout en préservant le caractère esthétique de chaque espace.

« Less is more »

Design et fonctionnalité

Dans un monde moderne où le design et la fonctionnalité vont de pair, Wallflow propose une solution unique qui unit ces deux dimensions. Nos modules de ventilation minimalistes sont bien plus qu'un produit technique : ils constituent un système réfléchi, intégré à votre intérieur sans compromettre ni l'efficacité ni l'esthétique.

Détail et durabilité

Chez Wallflow, nous savons que chaque détail compte. C'est pourquoi nos produits sont conçus avec une attention particulière - du choix des matériaux jusqu'à la finition. Entièrement fabriqués en plâtre, nos modules sont non seulement durables, mais aussi adaptables à chaque style d'intérieur.

Santé et confort

Wallflow va au-delà de l'esthétique. Nos modules sont pensés pour une ventilation performante : le flux d'air horizontal unique avec effet Coanda assure une circulation optimale et une répartition homogène de l'air dans toute la pièce, contrairement aux modules traditionnels. Le résultat : un environnement plus sain et plus confortable pour vous et vos proches.

Choisir Wallflow™

Que vous construisiez une maison neuve, rénoviez un logement existant ou soyez un professionnel à la recherche de solutions innovantes, les modules Wallflow représentent le choix idéal. Élégants, performants et discrets, ils s'intègrent parfaitement à tout intérieur.

Contactez Wallflow pour trouver un installateur qualifié ou pour proposer nos modules à vos clients en tant que professionnel.



« Moins, c'est plus »

Découvrez
la beauté du
minimalisme avec
Wallflow.

Proposez nos modules à vos clients ? Devenez partenaire professionnel Wallflow™.

Vous êtes un professionnel à la recherche d'un module de ventilation haut de gamme et élégant ? Devenez partenaire Wallflow et profitez d'offres exclusives. Offrez à vos clients une solution innovante et esthétique pour l'intégration de la ventilation, tout en ajoutant de la valeur à vos projets.

Flux d'air optimal grâce au module Wallflow

Le module Wallflow assure un flux d'air horizontal et indirect avec un effet Coanda, évitant ainsi tout courant d'air dirigé vers le bas. Cette approche unique garantit un déplacement et une diffusion de l'air plus homogènes dans l'espace, contrairement aux modules traditionnels.

Nous sommes là pour vous. Contactez Wallflow™.

Des questions ou une commande ? Contactez-nous au **+32 497 02 33 92** ou envoyez un e-mail à **pascal@wallflow.be**. Notre équipe se tient à votre disposition.

« Découvrez la perfection du flux d'air avec Wallflow™. »



!

Fabriqués à 100 % en plâtre et conçus avec un design minimaliste, nos modules deviennent presque invisibles une fois intégrés au plafond ou au mur.

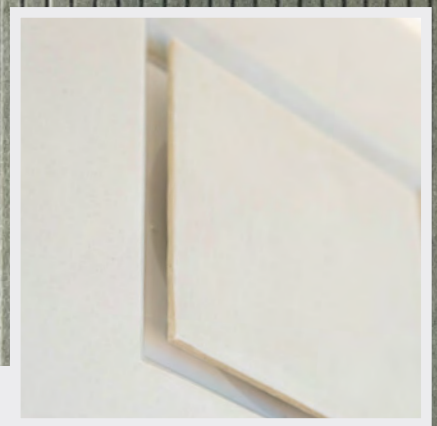


Carré ou rond
Blanc ou noir



Chez Wallflow, nous proposons des modules de ventilation spécialement conçus pour accueillir aussi bien des bouches **rondes que carrées**. Ces modules sont compatibles avec plusieurs marques, vous garantissant ainsi la solution idéale pour votre système de ventilation.

Les bouches sont disponibles en **blanc ou en noir** et peuvent également être peintes afin de s'accorder parfaitement à votre intérieur. Qu'il s'agisse d'une configuration ronde ou carrée, nos modules assurent une intégration fluide et des performances optimales.



!

Que vous optiez pour un modèle rond ou carré, nos modules s'intègrent parfaitement à votre intérieur et à votre style personnel. Ici, vous voyez une élégante version carrée avec une bouche noire, créant une subtile ouverture d'ombre. La bouche Renson est finie en microciment, identique au revêtement mural, offrant ainsi un rendu uniforme et épuré. Vous pouvez **choisir une bouche blanche ou noire** selon l'effet et l'ambiance que vous souhaitez obtenir.



Plafond ou mur

Plaques Gyplat ou de plâtre

peuvent être installés facilement dans un plafond ou un mur en plaques Gyplat ou en plaques de plâtre, puis être parfaitement intégrés à la finition. Après peinture, le résultat est sobre, minimaliste et conserve pleinement le caractère esthétique de la pièce. »

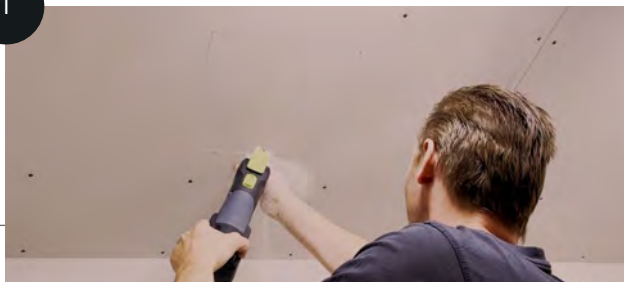
Dans le guide des pages suivantes, vous découvrirez étape par étape comment installer nos modules dans un plafond ou un mur en plaques Gyplat ou en plaques de plâtre. Avec un peu de savoir-faire, vous – ou votre installateur – pouvez intégrer parfaitement un module de ventilation en peu de temps. La photo illustre une installation dans un plafond Gyplat avec enduit. Selon l'épaisseur, l'élément Wallflow peut être ajusté à l'aide de cales ou de points de MS polymère appliqués sur les vis de fixation.



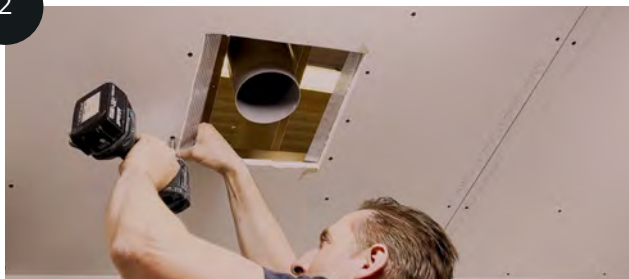
Installation : plafond ou mur en plaques de plâtre

Tracez un carré de 300 x 300 mm et découpez-le à l'aide d'un outil multifonction. Le module mesure 290 x 290 mm, ce qui laisse un jeu de 5 mm tout autour pour le joint.

1

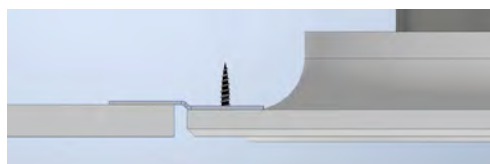


2



Fixez les plaques de montage fournies dans l'ouverture, **avec la partie surélevée orientée vers le bas.**

Traitez ensuite la surface de la zone de jointoiement avec un primaire d'accrochage pour une adhérence optimale.

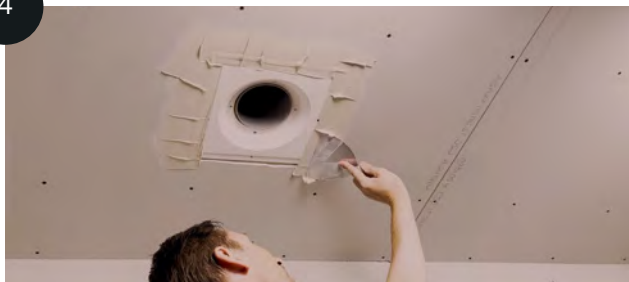


3



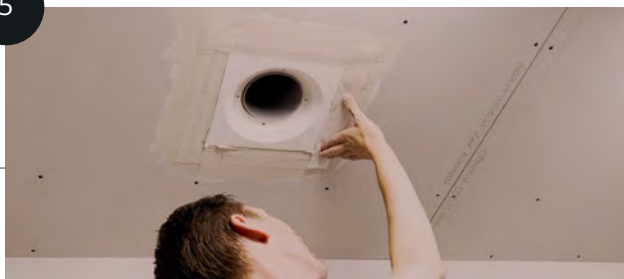
Insérez le module Wallflow dans l'ouverture et vissez-le à fleur du plafond ou du mur.

4



Préparez un enduit renforcé de fibres et remplissez soigneusement les joints pour plus de solidité. Lissez à niveau avec les plaques de plâtre.

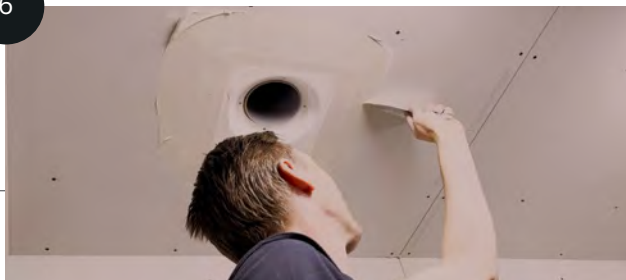
5



Posez des bandes à joint sur les quatre côtés et appliquez une nouvelle couche d'enduit renforcé de fibres.

Après le temps de séchage recommandé, appliquez une deuxième couche d'enduit renforcé de fibres.

6



7



Une fois sec, poncez légèrement et dépoussiérez la surface.

8



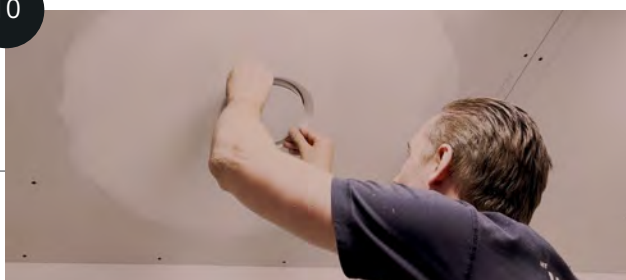
Appliquez une couche de finisher pour la finition.

9



Laissez sécher complètement, puis effectuez un dernier ponçage.

10



Installez la bouche d'aération. Consultez le manuel d'installation de la bouche d'aération Renson **à la page 26** pour un montage correct.



Dalles

en béton

« Nos modules de ventilation ne sont pas seulement conçus pour une intégration harmonieuse dans des plafonds en plaques de plâtre, mais peuvent également être montés sans effort sur des dalles en béton et être magnifiquement finis avec un enduit. »

Une fois installés, ils peuvent être achevés avec soin à l'aide d'un enduit, offrant ainsi une finition fluide et raffinée qui s'accorde parfaitement à l'architecture environnante. Cette combinaison unique de fonctionnalité et d'esthétique fait de Wallflow le choix idéal pour ceux qui recherchent à la fois une ventilation efficace et des détails de design élégants.

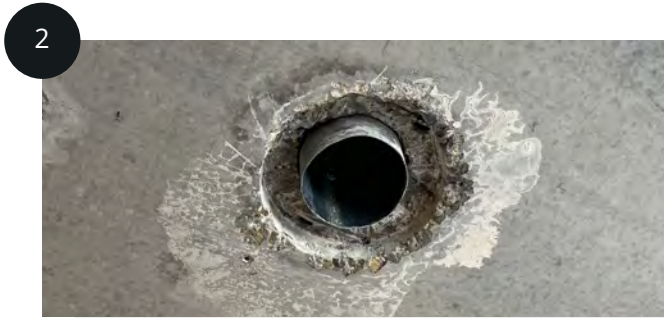


Vous utilisez **des dalles alvéolées** ? Suivez alors la même méthode que pour les dalles en béton.

Dans le cas d'un plafond enduit, l'élément Wallflow, composé de plâtre, peut être simplement collé au béton à l'aide d'un polymère MS. Cela permet un positionnement rapide et parfaitement de niveau de l'élément en plâtre.

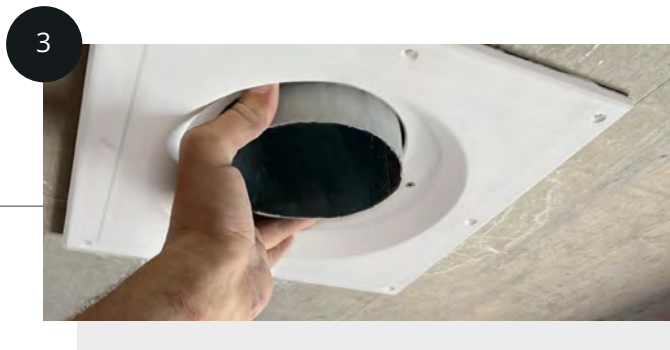
Installation : plafonds en béton

Déterminez l'emplacement exact du module et percez un trou à l'aide d'une mèche à béton d'un diamètre de 220 mm et d'une profondeur de 40 mm.



Retirez l'anneau de béton après le perçage. Insérez ensuite le conduit de ventilation dans l'ouverture, en préparation de la pose du module Wallflow.

Placez l'élément Wallflow sur le conduit de ventilation et collez-le directement sur la dalle à l'aide d'un polymère MS High Tack. Lissez ensuite l'enduit de plâtre à hauteur de l'élément.



Remarque : gardez toujours l'intérieur de l'élément propre à l'aide d'une éponge humide.





! Pour une finition parfaite, nous recommandons de peindre le couvercle de la bouche d'aération dans la même couleur que le plafond. Les bouches d'aération sont entièrement recouvrables de peinture, ce qui permet au module de ventilation Wallflow de s'intégrer harmonieusement à votre intérieur.



Innovation et design

Pourquoi choisir Wallflow™



Là où la technologie rencontre la création.

Chez Wallflow, nous croyons que la véritable beauté réside dans la simplicité. Nos modules de ventilation, disponibles pour bouches rondes ou carrées, sont conçus selon une approche minimaliste. Chaque élément superflu a été éliminé afin de créer une forme pure et élégante, reflet de notre engagement envers la qualité et notre passion pour le design.

La technologie au service de l'esthétique

Nos ingénieurs et designers associent fonctionnalité et esthétique dans chaque détail. Les modules ont été entièrement repensés pour une installation encore plus simple. Ils comprennent désormais des plaques de fixation pour montage dans des plaques de plâtre, ainsi que des perçages pour la bague métallique permettant de fixer solidement un raccord galvanisé et une conduite flexible. Grâce aux technologies et matériaux les plus récents, nous portons nos modules de ventilation à un niveau supérieur.



Matériaux responsables

Notre choix du plâtre à 100 % n'est pas un hasard. Le plâtre est un matériau durable et recyclable qui réduit l'empreinte écologique de nos produits. Chez Wallflow, nous nous engageons pour une production responsable et un avenir plus vert.

Flux d'air optimal grâce au module Wallflow™

Le module Wallflow crée un flux d'air horizontal indirect avec effet Coanda, évitant ainsi tout courant d'air dirigé vers le bas. Ce flux horizontal assure un déplacement de l'air homogène et une diffusion optimale dans l'espace, contrairement aux modules traditionnels. De plus, le système est entièrement réglable et atteint des débits jusqu'à 100 m³/h en extraction et 90 m³/h en insufflation, sans bruit supplémentaire.



Modules de ventilation : 300 | 125 Rond & Carré

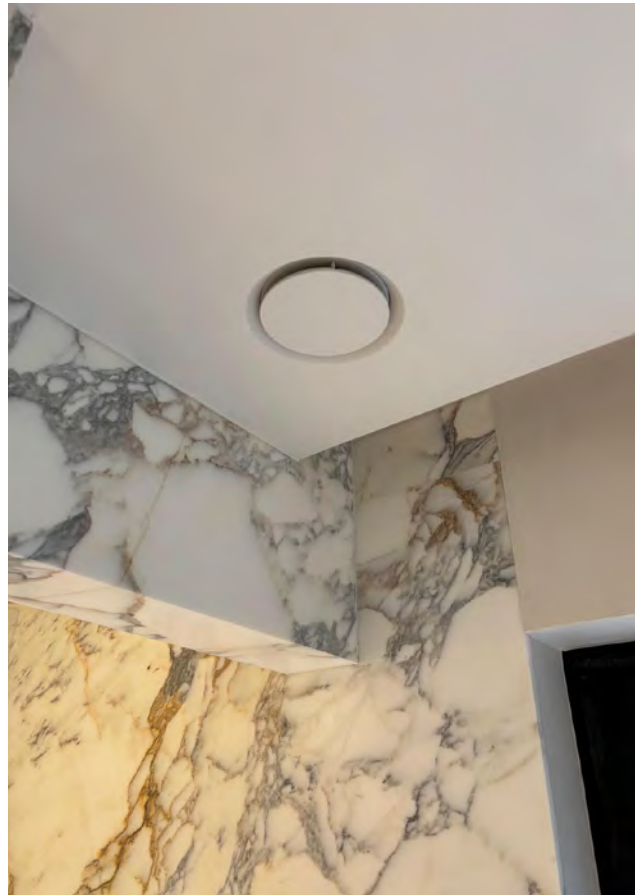
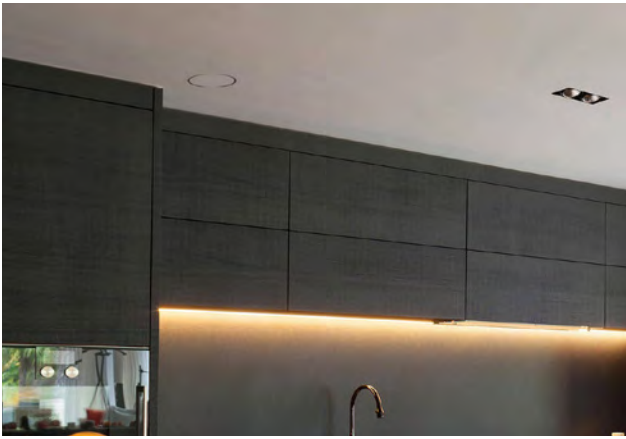
Spécifications et caractéristiques

- **Dimensions extérieures** : 290 x 290 mm
- **Épaisseur** : 45 mm
- **Matériau** : 100 % plâtre
- **Forme** : Carrée
- **Trous de fixation** : 8 vis de montage
- **Diamètre de l'orifice de ventilation** : 125 mm
- **Installation** : Simple, sans matériel de montage spécifique
- **Entretien** : Sans entretien, aucune pièce mobile
- **Couleur** : Blanche



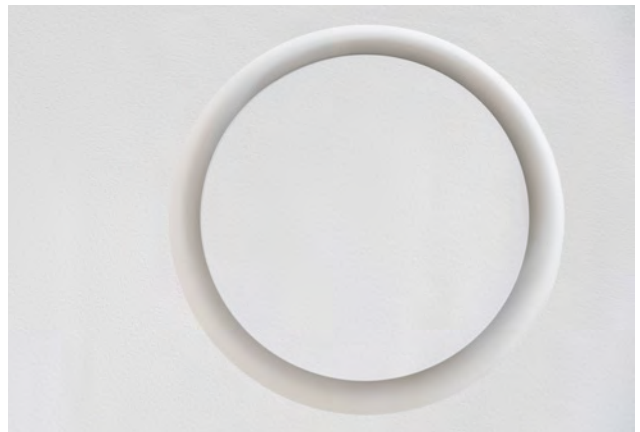
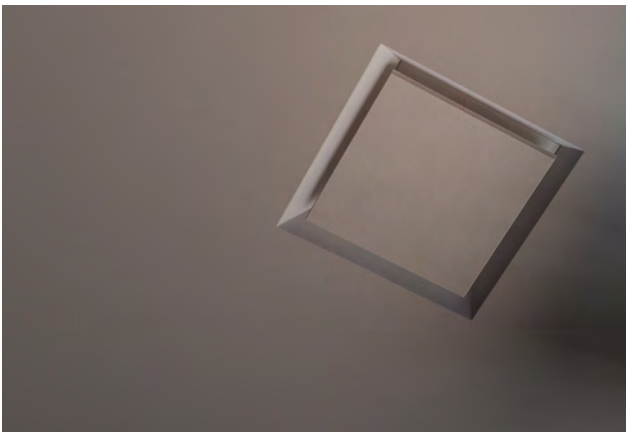
Quelques

références



Votre satisfaction est notre priorité.

Du premier contact à l'installation et au-delà, notre équipe est à vos côtés. Nous offrons un service personnalisé et des conseils d'experts afin de garantir la meilleure expérience possible avec nos produits.



Presque invisibles dans votre intérieur.

Chez Wallflow, nous comprenons que chaque intérieur est unique et que les modules de ventilation doivent s'intégrer à l'environnement plutôt que de le perturber. C'est pourquoi nos modules sont conçus pour être peints dans la même couleur que votre plafond ou votre mur. Ainsi, ils ne sont pas seulement fonctionnels, mais apportent aussi une discrète harmonie esthétique à votre espace.

Que votre intérieur soit moderne, classique, rustique ou éclectique, nos modules s'intègrent naturellement à leur environnement. La mise en peinture des modules est simple et peut être réalisée par un professionnel ou par vous-même, selon vos préférences.

Flexibilité et style

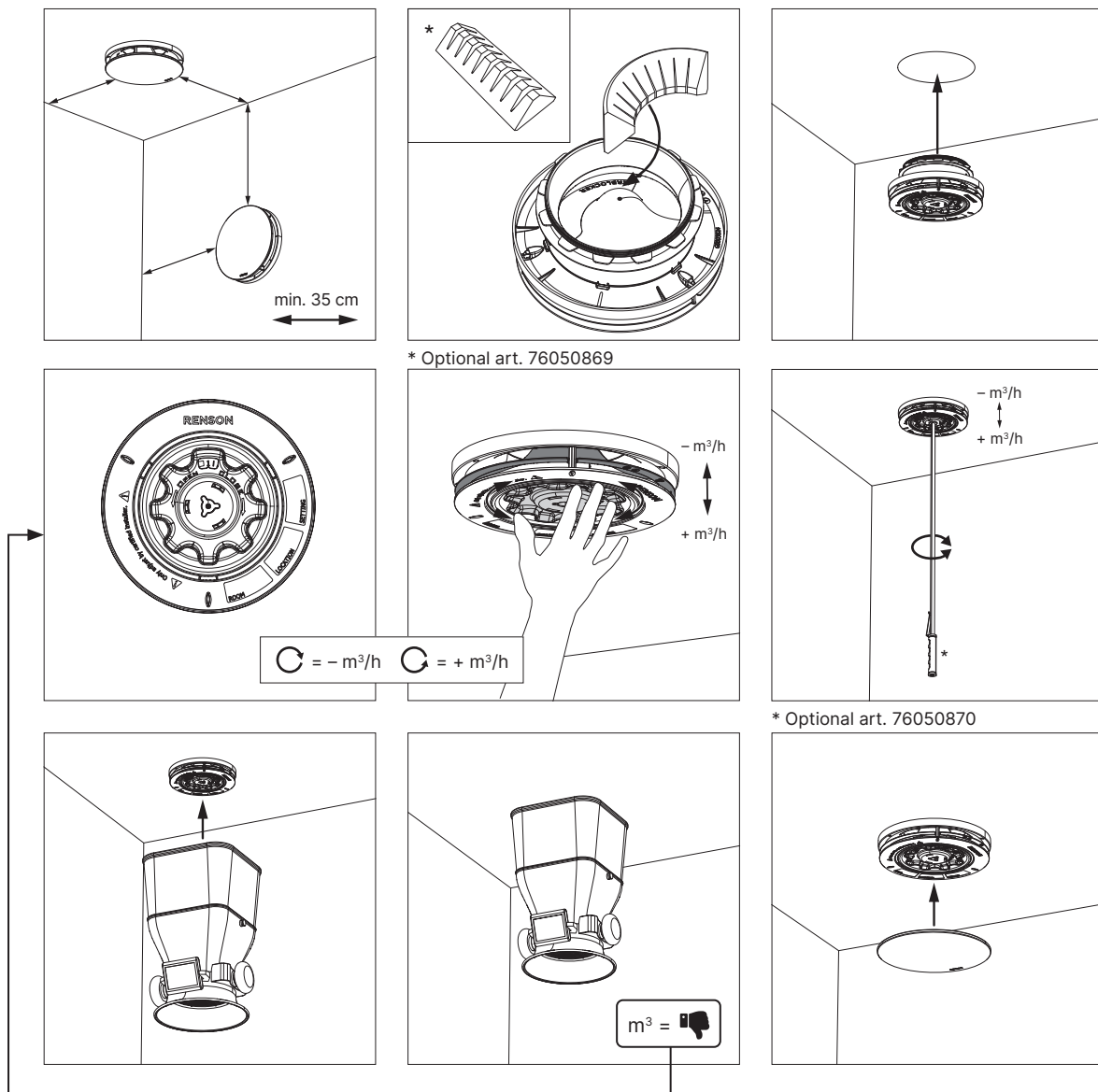
La possibilité d'adapter la couleur des modules offre une flexibilité de design inégalée.

Adaptables à toutes les couleurs

Parce que nos modules sont entièrement intégrés, ils peuvent être peints pour devenir presque invisibles dans votre intérieur.



Montagehandleiding • Notice de placement • Montageanleitung • Installation manual



Wallflow™

Functional, simply essential



!

Nous sommes là pour vous.

Vous avez des questions
ou souhaitez passer une
commande ?

Contactez-nous :

téléphone : **+32 497 02 33 92**

ou envoyez un e-mail

à **pascal@wallflow.be**.

Notre équipe est à votre
disposition pour vous aider.