



# HAUS E

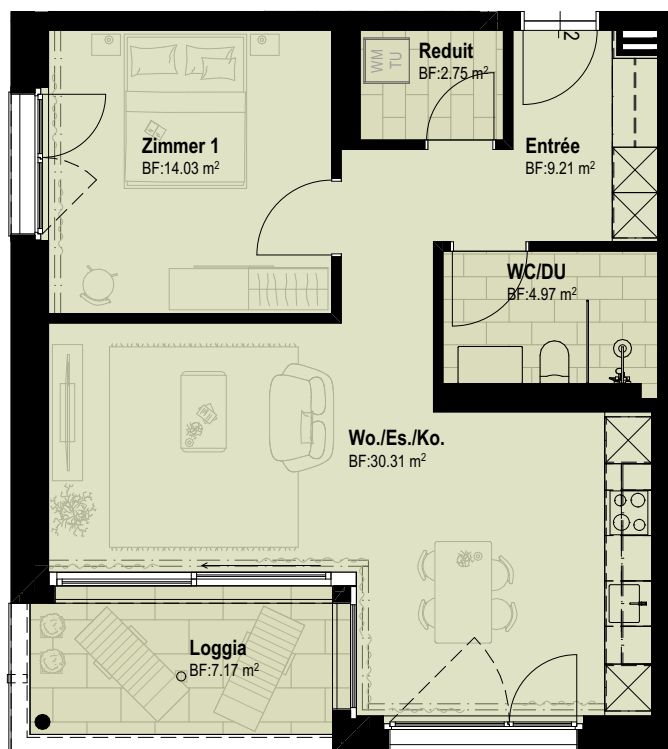
ALLEESTRASSE 20 | GRUNDRISS

## Wohnung E 024

Mietfläche:	61.27 m <sup>2</sup>
Loggia:	7.17 m <sup>2</sup>



E 024  
▽



Alle Angaben, Pläne, Zeichnungen usw. sind unverbindlich.  
Änderungen bleiben bis Bauvollendung vorbehalten.

0 1 2 5 m



**Hess Immobilien AG**  
Kirchstrasse 13 | CH-8580 Amriswil  
vivo@hessinvestment.ch

[WWW.VIVO-AMRISWIL.CH](http://WWW.VIVO-AMRISWIL.CH)