

삼성

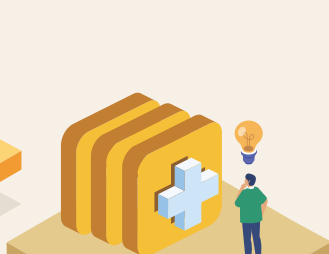
# 더행복종신보험 (2402)(무배당) [5년이후사망보험금100%형,저해약환급금형]

※ 본 상품은 사망을 보장하는 종신보험으로 은행의 예, 적금과는 다른 상품이며 저축, 연금보험이 아닙니다.



## 실속 있는 보장 설계로 보험료는 낮게

5년 이내 질병사망 보장을 축소하여, 낮은 보험료로 실속 있는 보장 준비가 가능합니다.



## 특약과 증액서비스를 통해 더 든든한 보장 가능

사망보장이 증가하는 체증형보장특약과 증액서비스로 미래의 보장자산 가치까지 지켜보세요.



## 보험료는 더 낮게, 완납 후 환급률은 더 높게

납기 내 해약환급금은 적지만 유해약환급금형 상품 대비 보험료는 더 낮게, 완납 후 환급률은 더 높게 준비할 수 있습니다. (단, 5년납의 경우 상이함)

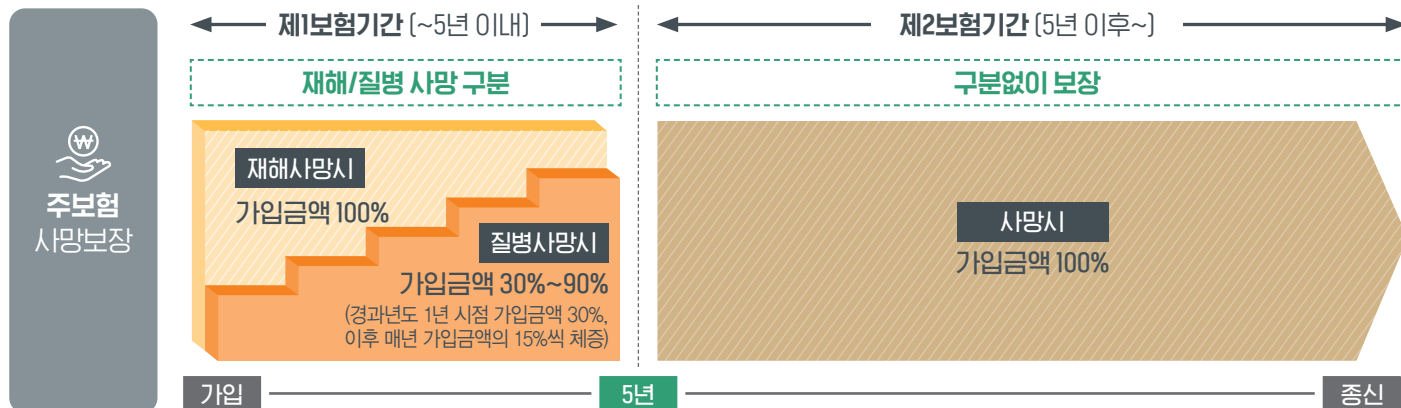


## 연금선지급 전환제도로 노후생활 대비

최대 30년간 활용 가능한 사망보험금 연금선지급 전환제도로 노후자금 마련이 가능합니다.

## 보험기간 이원화로 실속 있는 보장 준비가 가능

가입 후 5년 이내 재해사망 중심으로 질병사망과 구분하여 보장,  
5년 이후 재해/질병사망 구분없이 보장해 드립니다.



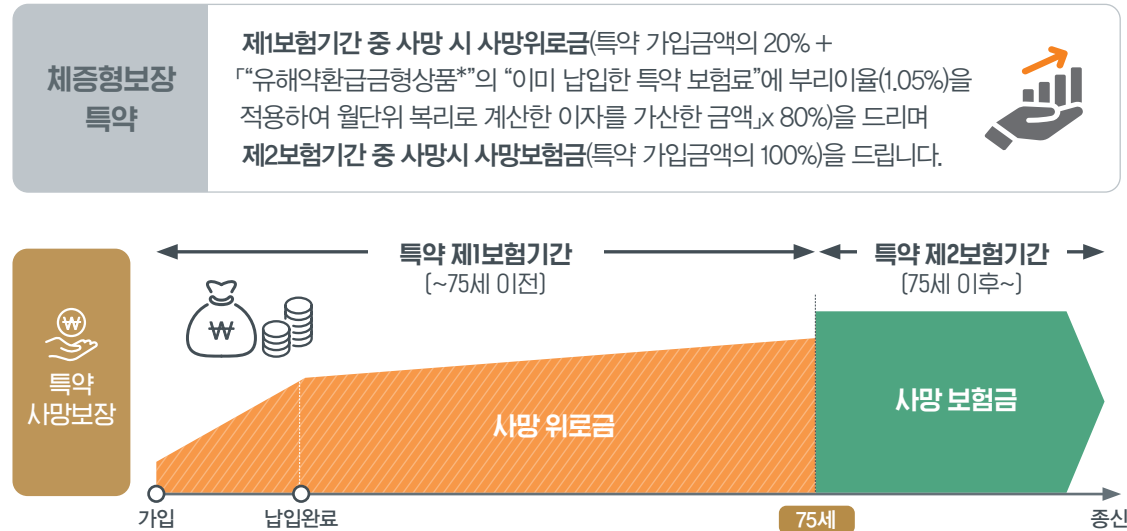
※ 증액서비스 기간 중 보험금 지급사유가 발생한 경우 상기 보험금에 각 증액보험금을 더하여 지급합니다.

[준법감시필 24-4466(FC지원팀, 2024.11.01 ~ 2025.10.31)]

# 상승하는 미래자산가치까지 미리 고려해야 합니다.

## 사망보장이 증가하는 체증형보장특약과 증액보험금 지급을 통해 더 든든하고 탄탄한 미래 준비가 가능합니다.

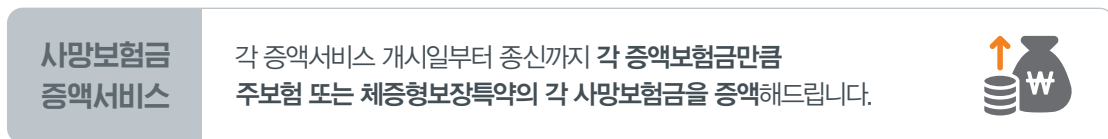
### 75세까지 사망보장이 증가하는 체증형보장특약



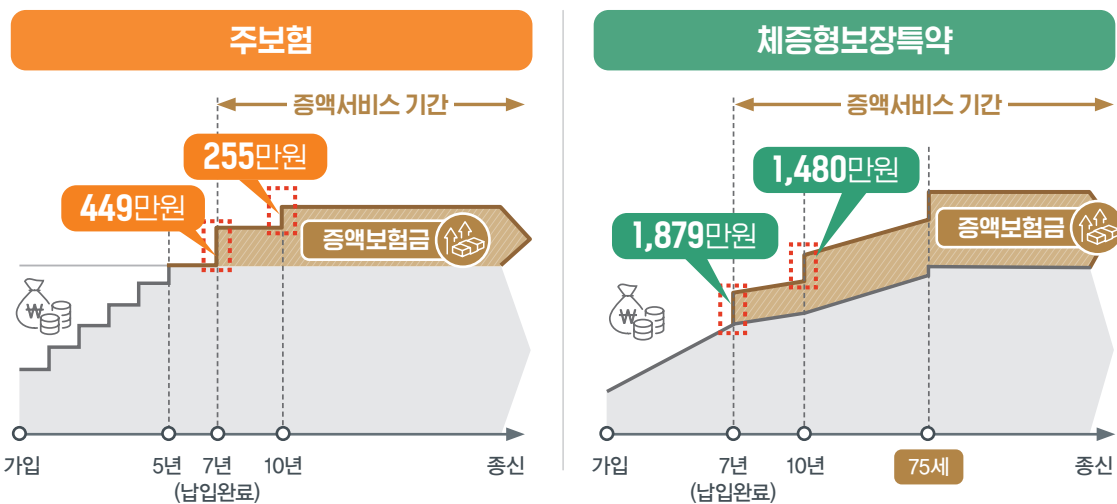
※ 유해약한급금형 상품이란 “해약률을 적용하지 않는 동일한 보장 내용의 상품”이며, 비교 안내를 목적으로 하기에 판매는 하지 않습니다.

※ 증액서비스 기간 중 보험금 지급사유가 발생한 경우 좌측 보험금에 각 증액보험금을 더하여 지급합니다.

### 납입완료 시점과 10년 시점에 사망보장이 더해지는 증액서비스



[가입기준] 2형, 남자 40세, 주보험 2,700만원, 체증형보장특약 1억800만원, 7년납, 월납, 월보험료 1,010,340원



**증액서비스 개시일**

“보험료 납입기간 경과시점의 연계약해당일” 및 “계약일부터 10년 경과시점의 연계약해당일”, 단, “계약일부터 10년 경과시점의 연계약해당일”은 5년납, 7년납인 경우에 한함.

**증액보험금**

증액서비스 재원 금액을 일시납 보험료로 산출방법서에서 정한 방법에 따라 계산된 금액

**증액서비스 재원금액**

사업방법서에서 정한 방법에 따라 증액서비스 기간 동안 증액보험금을 보장하기 위한 재원으로서 각 증액서비스 개시일에 발생되는 금액

※ 보험기간 중 보험가입금액을 감액하거나 사망보험금 연금선 지급 신청으로 보험가입금액을 자동감액하는 경우에는 감액된 보험가입금액을 기준으로 적용합니다.

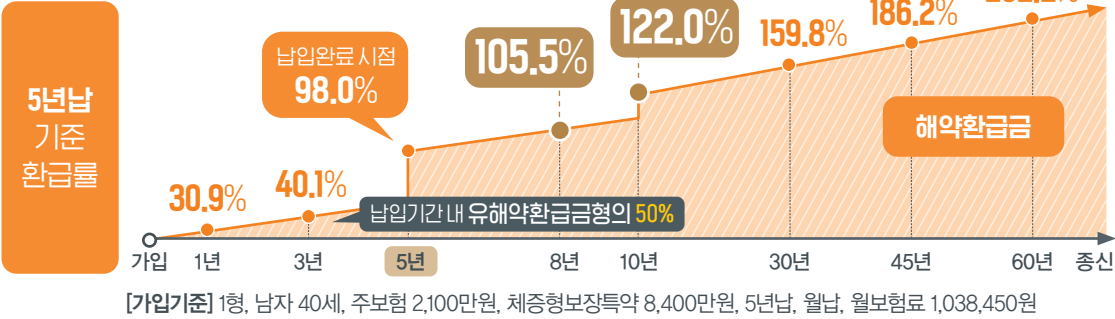
※ 좌측 내용은 요약된 것으로 자세한 사항은 상품설명서 및 해당 약관을 확인하시기 바랍니다.

경과 기간	증액서비스 재원금액		시점별 증액서비스 재원금액	증액보험금		시점별 증액보험금
	주보험	체증형보장특약		주보험	체증형보장특약	
7년	2,344,949	9,795,599	12,140,548	4,498,705	18,792,518	23,291,223
10년	1,437,166	8,341,868	9,779,034	2,550,248	14,802,619	17,352,867

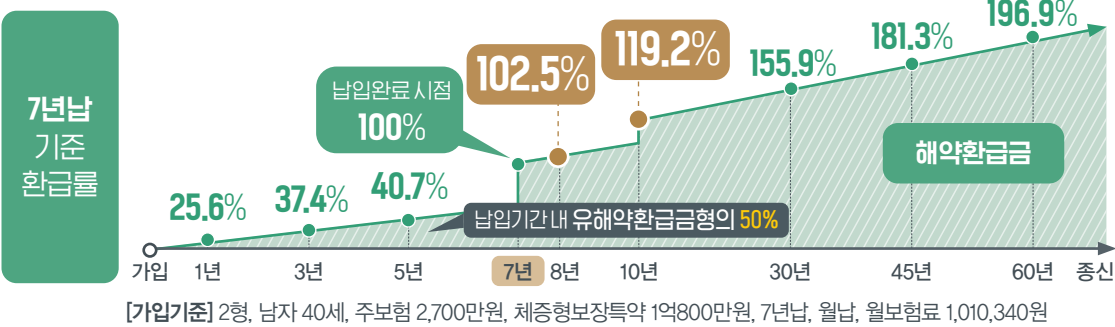
# 납기 내 해약환급금은 적지만 보험료는 낮게, 완납 후 환급률은 높게!

유해약환급금형 상품 대비 납입기간 내 해약환급금은 적지만,  
더 낮은 보험료로 완납 후 환급률은 더 높게 준비할 수 있습니다. (단, 5년납의 경우 상이함)

## 납기 내 해약환급금은 적지만 완납 이후 높은 환급률



[가입기준] 1형, 남자 40세, 주보험 2,100만원, 체증형보장특약 8,400만원, 5년납, 월납, 월보험료 1,038,450원



[가입기준] 2형, 남자 40세, 주보험 2,700만원, 체증형보장특약 1억800만원, 7년납, 월납, 월보험료 1,010,340원

※ 5년납의 경우 유해약환급금형 상품 대비 계약일로부터 8년 이내 해약환급금은 적지만 8년 이후 환급률은 높습니다.

※ 해약환급금은 이미 납입한 보험료에서 경과된 기간의 위험보험료, 계약체결비용 및 계약관리비용 등이 차감되므로 납입보험료보다 적거나 없을 수도 있습니다. 해약환급금 계산시 적용되는 이율은 장래 금리수준에 관계없이 가입 후 10년 이내에는 연복리 2.75%, 10년을 초과한 경우에는 연복리 1.6%로 적용됩니다.

※ 예시된 환급률에는 이 계약약관에서 정한 증액서비스 해약환급금이 반영되어 있습니다.

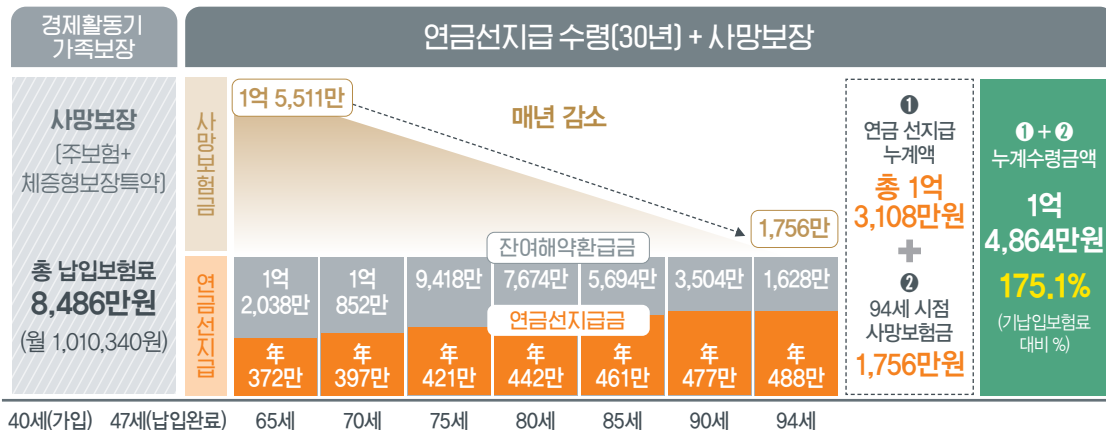
### 증액서비스 해약환급금

증액서비스 개시일 이후 계약이 해지되는 때에 회사가 계약자에게 해약환급금에 포함하여 돌려주는 금액을 말하며, 산출방법서에서 정한 방법에 따라 계산된 금액

## 사망보험금 연금선지급 전환제도로 노후자금 활용 가능

매년 사망보험금을 감액하여 발생한 해약환급금을 연금액으로 전환하여  
최대 30년 동안 노후생활자금으로 활용하실 수 있습니다.

[가입기준] 2형, 남자 40세, 주보험 2,700만원, 체증형보장특약 1억800만원, 7년납, 월납, 월보험료 1,010,340원, 65세부터 30년 동안 매년 가입금액 3% 연금선지급 신청



※ 예시된 금액은 전환조건, 전환방법 변경 등에 따라 실제와 상이할 수 있습니다.

※ 연금선지급 금액은 연금선지급 개시일로부터 매년 발생하나 편의상 일부 구간만 예시하였습니다.

※ 보험금 지급사유발생 등으로 계약이 더 이상 효력이 없는 경우, 그때부터 사망보험금 연금선지급 전환제도는 종료됩니다.

※ 예시된 금액은 적용이율 1.6%를 확정 적용합니다.

※ 예시된 금액은 세제를 반영하지 않은 세전 금액으로, 보험계약에 대한 과세 기준은 '소득세법 시행령 제25조'를 적용합니다.

- 사망보험금 연금선지급전환제도 이용조건**
- ① 피보험자의 나이가 45세~90세 이하, 보험료 납입기간(단, 납입기간이 10년 미만인 경우 10년)이 지난 경우
  - ② 최초 사망보험금 연금선지급일 당시 계약자적립액(체증형보장특약의 계약자적립액 포함)이 500만원 이상인 경우
  - ③ 보험계약대출이 있는 경우, 원금과 이자를 모두 상환한 계약

# 삼성 더행복종신보험 (2402)(무배당) [5년이후사망보험금100%형,저해약환급금형]

■ 보험료 예시 [가입기준] 2형, 월납

[단위: 원]

구분	가입금액	보험기간 / 납입기간	남자			여자		
			30세	40세	50세	30세	40세	50세
주보험	2,700만원	종신 / 7년납	179,550	204,660	233,820	167,940	191,160	218,700
체증형보장특약	1억 800만원		702,000	805,680	926,640	665,280	761,400	873,720
합계보험료			881,550	1,010,340	1,160,460	833,220	952,560	1,092,420

■ 상기 보험료 예시에 따른 사망보험금 및 해약환급금 예시 [가입기준] 남자 40세, 월보험료 1,010,340원

[단위: 원]

경과년도	납입보험료 누계	주보험 제1보험기간		주보험 제2보험기간	해약환급금	환급률(%)
		재해사망보험금	질병사망보험금	사망보험금		
1년	12,124,080	56,705,049	37,805,049	—	3,107,170	25.6
3년	36,372,240	73,171,352	62,371,352	—	13,633,840	37.4
5년	60,620,400	89,985,262	87,285,262	—	24,708,740	40.7
7년	84,868,560	—	—	130,445,341	84,868,560	100.0
10년	84,868,560	—	—	149,662,097	101,234,000	119.2
30년	84,868,560	—	—	163,698,899	132,343,220	155.9
60년	84,868,560	—	—	175,644,090	167,119,120	196.9

- ※ 고의적 사고 및 2년 이내 자살 시에는 사망보험금을 지급하지 않습니다.
- ※ 보험계약이 중도에 해지될 경우 지급되는 해약환급금은 위험보험료, 계약체결비용 및 계약관리비용 등을 차감하여 계산되기 때문에 이미 납입한 보험료보다 적거나 없을 수 있습니다.
- ※ 예시에서 경과년도 1년은 40세 계약해당일부터 41세 계약해당일 전일까지를 말하며, 예시된 지급금액 및 해약환급금은 해당 보험년도말 기준 금액입니다. 그 이후 경과년도도 동일한 기준을 적용합니다.
- ※ 예시된 납입보험료 누계와 해약환급금은 주보험과 특약의 납입보험료와 해약환급금을 모두 포함한 금액이며, 지급금액은 주보험과 특약의 지급금액을 합산한 금액입니다. 또한, 예시된 보험금 및 해약환급금에는 증액보험금 및 증액서비스 해약환급금이 반영되어 있습니다.
- ※ 경과년도와 보험료 납입기간(년수)이 동일한 7년 시점 및 10년 경과시점의 경우, 해약환급금(증액서비스 해약환급금 포함)과 증액보험금은 각 경과시점 직후 연계약해당일 기준으로 예시됩니다. 따라서 연계약해당일 도래 전 사망하거나 해지시 예시된 보험금 및 해약환급금과 다를 수 있습니다.
- ※ 예시된 금액은 세제를 반영하지 않은 세전 금액으로, 보험계약에 대한 과세 기준은 「소득세법 시행령 제25조」를 적용합니다.

## 가입시 반드시 알아야 할 해약환급금 관련 유의사항

- ※ 본 상품(체증형보장특약 포함)은 “저해약환급금형” 상품으로 보험료 납입기간 중(단, 5년납의 경우 계약일부터 8년 경과시점 연계약해당일의 전일 이내) 계약을 해지할 경우 “해약환급을 적용하지 않는 동일한 보장 내용의 상품” 대비 해약환급금이 적은 대신, 낮은 보험료로 가입할 수 있습니다.
- ※ “보험료 납입기간”은 계약을 체결할 때 보험료를 납입하기로 한 기간(년수)을 말합니다.
- ※ 보험료 납입기간 중 해지시 납입되지 않은 주보험 보험료(체증형보장특약 보험료 포함)가 있는 경우, 해약환급금에서 납입되지 않은 보험료를 차감하여 지급합니다.

## 가입시 반드시 알아두실 사항

- ※ 본 상품은 단기납 종신보험으로 동일한 보장내용의 일반 종신보험에 비해 보험료가 비쌀 수 있습니다.
- ※ 삼성생명 및 모집종사자는 해당 상품에 대해 충분히 설명할 의무가 있으며, 가입자는 가입에 앞서 이에 대한 충분한 설명을 받으시기 바랍니다.
- ※ 이 자료는 요약된 것이므로, 보험계약 체결 전 상품설명서 및 약관을 확인하시기 바라며, 지급한도, 면책사항 등에 따라 보험금의 지급여부가 달라질 수 있습니다.
- ※ 보험계약자 및 피보험자는 직업, 질병사항 등 보험사가 질문한 중요한 사항을 반드시 알려야 하며, 그렇지 않은 경우 해당 보험계약이 해지되거나, 보험금을 지급받지 못할 수도 있습니다.
- ※ 보험계약자가 기존 보험계약을 해지하고, 새로운 보험계약을 체결할 경우 보험 인수가 거절되거나 보험료가 인상되거나 보장내용이 달라질 수 있습니다.
- ※ 이 보험의 계약체결비용, 계약관리비용 등은 “보험료 및 해약환급금 산출방법서”에서 정한 바에 따라 부과됩니다.
- ※ 보험계약자는 보험증권을 받은 날부터 15일 이내(청약을 한 날부터 30일 이내에 한함)에 그 청약을 철회할 수 있으며, 이 경우 3영업일 이내에 보험료를 돌려드립니다. 단, 금융소비자보호법 상 전문금융소비자가 체결한 계약은 청약 철회할 수 없습니다.
- ※ 보험계약자가 보험 가입 시 보험약관과 청약서 부분을 전달받지 못했거나, 청약서에 자필서명 또는 날인을 하지 않은 경우, 약관의 중요한 내용을 설명 받지 못했을 때에는 계약이 성립한 날부터 3개월 이내에 계약을 취소할 수 있습니다.
- ※ 이 보험계약은 예금자보호법에 따라 해약환급금(또는 만기 시 보험금)에 기타지급금을 합한 금액이 1인당 “5천만원까지”(본 보험회사의 여타 보호상품과 합산) 보호됩니다. 이와 별도로 본 보험회사 보호상품의 사고보험금을 합산한 금액이 1인당 “5천만원까지” 보호됩니다.
- ※ 보험계약과 관련하여 의문사항 또는 불만(원인)이 있을 경우 해당 컨설턴트나 콜센터(1588-3114) 또는 인터넷 홈페이지(www.samsunglife.com)에 문의 할 수 있고, 분쟁 발생 시 금융감독원(국번없이 1332, www.fss.or.kr), 1372소비자상담센터(국번없이 1372) 등의 도움을 요청할 수 있습니다.
- ※ 일반금융소비자인 보험계약자는 금융상품판매업자 등에 대하여 금융상품을 소개하거나 계약 체결을 권유할 목적으로 본인에게 연락하는 것을 금지하도록 홈페이지, 모바일 앱, 콜센터(1588-3114), 금융권 두뇌콜(www.donotcall.or.kr) 등을 통해 요구할 수 있습니다.
- ※ 해당 모집종사자는 삼성생명과 전속 계약을 체결한 보험설계사(보험대리점)로서 보험사로부터 보험계약체결권은 부여받지 않았으나 청약을 권유하고 청약의 의사표시를 보험사에 전달할 수 있습니다.