



Digital Lab Workflow



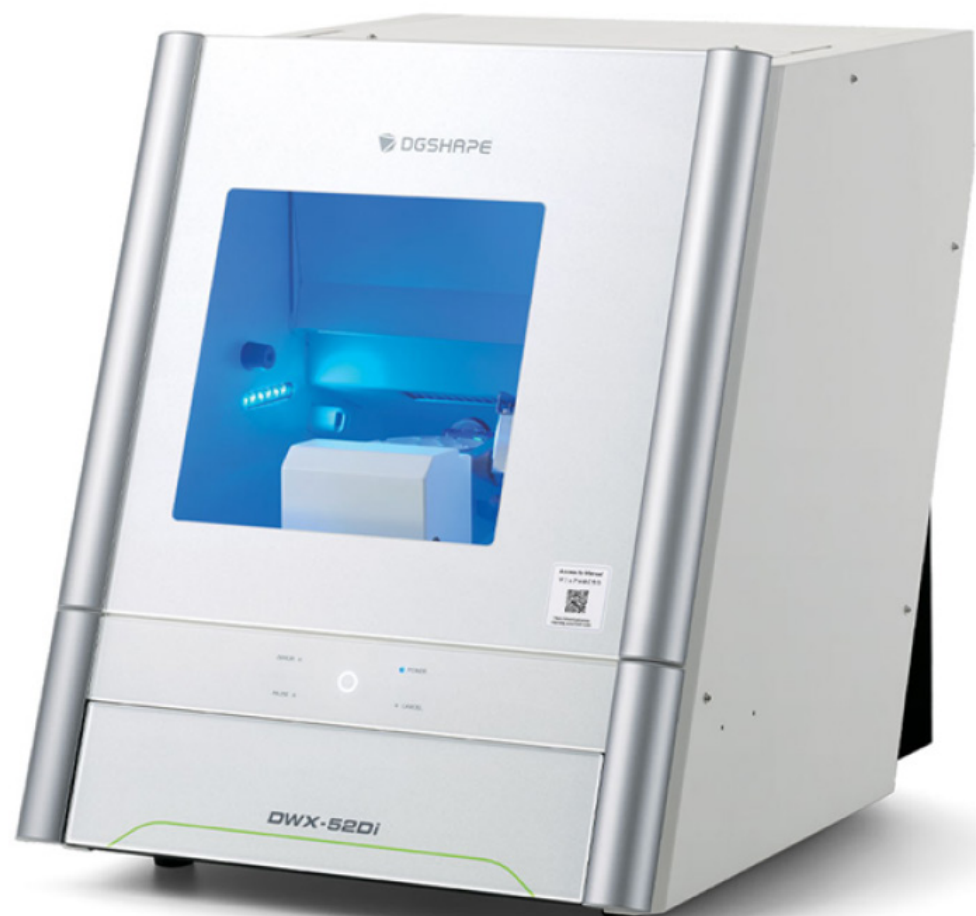
Ing. Israel Velázquez



Dr. Booz Hidalgo



TPD Erick Rincón



Digital Lab Workflow

26, 27 y 28 de enero 2025, CDMX

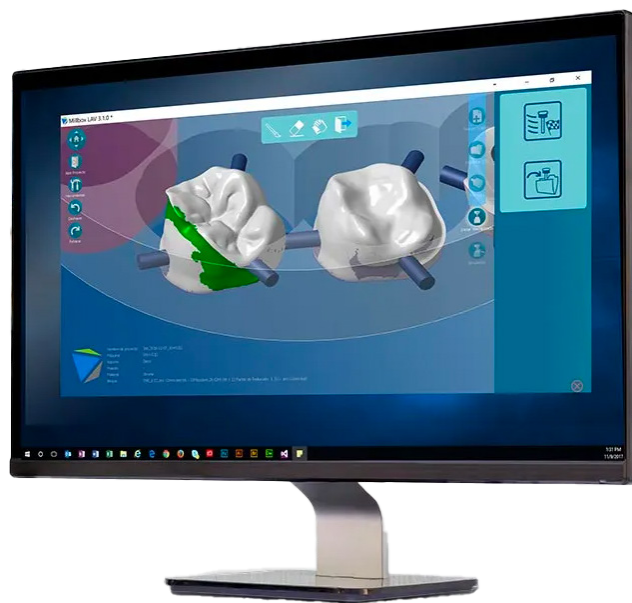
Impartido por: Dr. Booz Hidalgo,
Ing. Israel Velázquez, TPD Erick Rincón

IMÁGENES REFERENCIALES, APLICAN TÉRMINOS Y CONDICIONES, PROMOCIÓN VÁLIDA HASTA AGOTAR EXISTENCIAS.



CAM Millbox Advance

- Estrategias de fresado.
- Nesting.
- Mantenimiento preventivo.
- Soluciones a problemas comunes
- Fresado.
- Recuperación de piezas en disco de zirconia.
- Micro textura.
- Programas de sinterizado.



Ing. Israel Velázquez

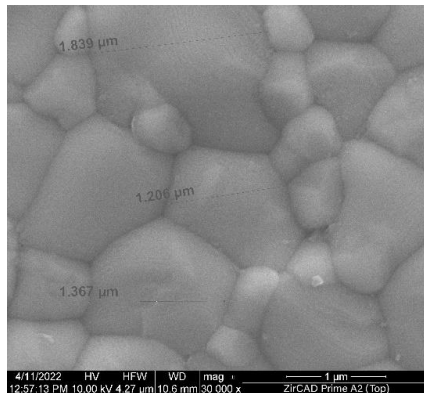
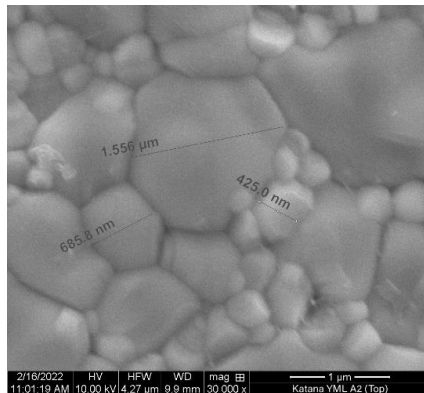
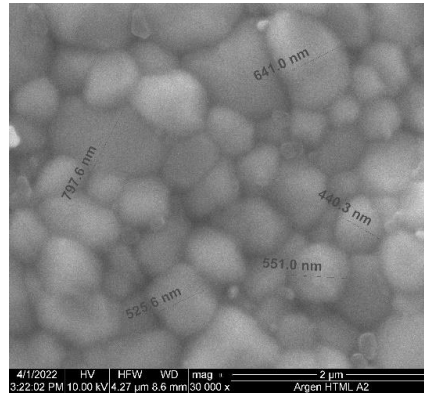
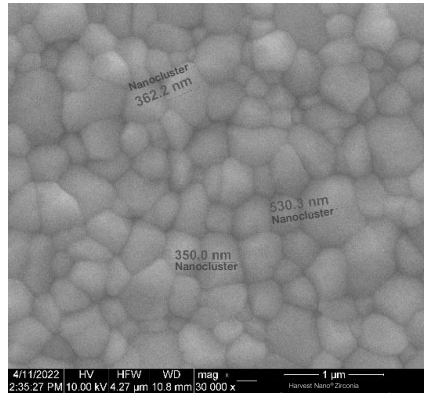
IMÁGENES REFERENCIALES, APLICAN TÉRMINOS Y CONDICIONES, PROMOCIÓN VÁLIDA HASTA AGOTAR EXISTENCIAS.

3D Printing

- Configuración y calibración de la impresora.
- Definición y entendimiento de los parámetros y sus implicaciones.
- Tipos de resina, indicaciones y parámetros.
- Calibración de resina y correcciones de parámetros.
- Impresión de modelos.
- Impresión y calibración de calcinables.
- Impresión de guía quirúrgica.
- Impresión de provisionales.
- Caracterización de provisionales.



Dr. Booz Hidalgo



Beginning of Nano Zirconia

- Tipos de zirconia y sus indicaciones.
- Propiedades mecánicas y sus implicaciones técnicas y clínicas.
- Parámetros de sinterización.
- Carving de zirconia (demostrativo).



Shading Stain & Glaze

- Texturizado.
- Colorimetría.
- ¿Fluorescencia?
- Bordes incisales: dientes jóvenes y dientes envejecidos.
- Caracterización en molares.
- Corona en primer molar (práctica).
- Corona en central (práctica).



TPD Erick Rincón

IMÁGENES REFERENCIALES, APLICAN TÉRMINOS Y CONDICIONES, PROMOCIÓN VÁLIDA HASTA AGOTAR EXISTENCIAS.





Fotografía: Erick Rincón

Shading Stain & Glaze

- Texturizado.
- Colorimetría.
- ¿Fluorescencia?
- Bordes incisales: dientes jóvenes y dientes envejecidos.
- Caracterización en molares.
- Corona en primer molar (práctica).
- Corona en central (práctica).



TPD Erick Rincón



Curso 50% práctico (\$25,000.00)

Requisitos para realizar la práctica digital:

- PC o Laptop con 16 GB ó (32 GB de memoria RAM recomendada).
- Tarjeta gráfica de vídeo 2050, (Nvidia 3050 recomendada).
- Procesador intel i5, (intel i7 recomendado).
- Mouse de su preferencia.
- USB o disco duro externo con capacidad de 1GB de almacenamiento disponible.

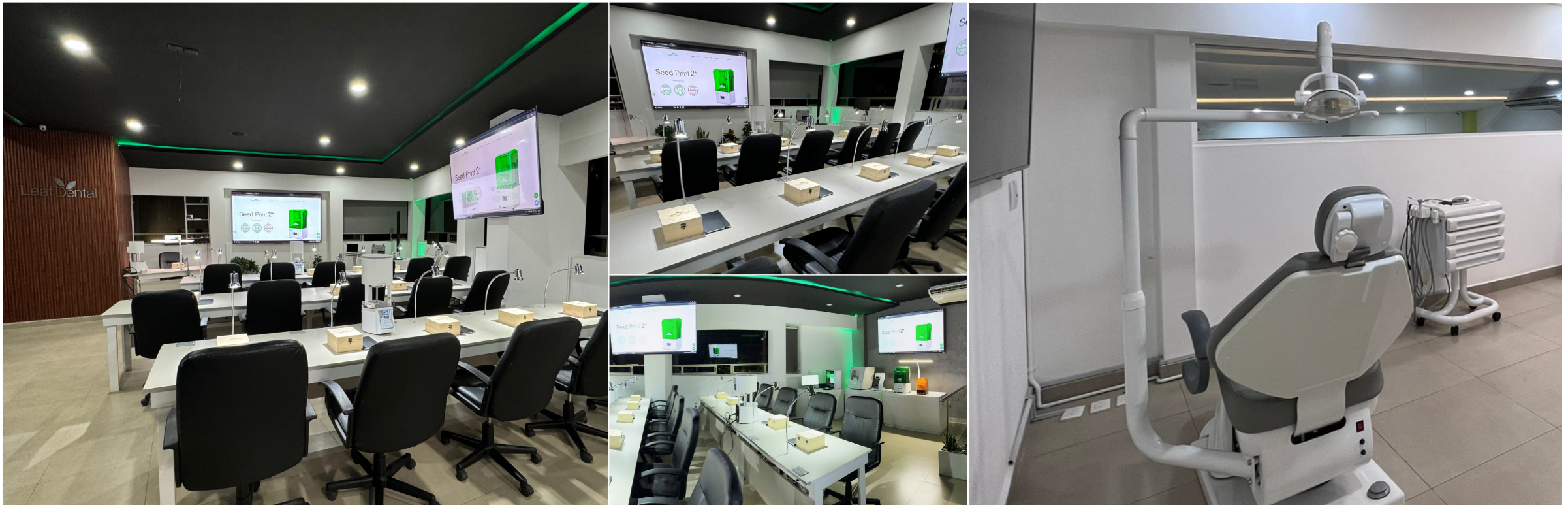
Requerimientos para realizar Hands-on en práctica de maquillaje y caracterización de Harvest Nano® Zirconia:

- Equipo eléctrico rotatorio (pieza de mano alta y/o baja).
- Fresones para ajuste y corte de Zirconia.
- Pulidores para Zirconia.
- Pincel para Stains.
- Paleta de Stains (Stain Tray).

De ser usuario de escaner de laboratorio (E2 o E3) de 3Shape favor de llevar dongle*
Incluye material para la práctica.*

LeafDental

Training Center



Filadelfia 81, Nápoles, Benito Juárez, 03810 Ciudad de México, CDMX Contacto: 56 2557 0456

HarvestDental

LeafDental

educación
dental 

IMÁGENES REFERENCIALES, APLICAN TÉRMINOS Y CONDICIONES, PROMOCIÓN VÁLIDA HASTA AGOTAR EXISTENCIAS.