



# Alineadores Dentales

12 y 13 de enero 2026, CDMX

Impartido por:

Dr. Luis P. Cruz Hervert

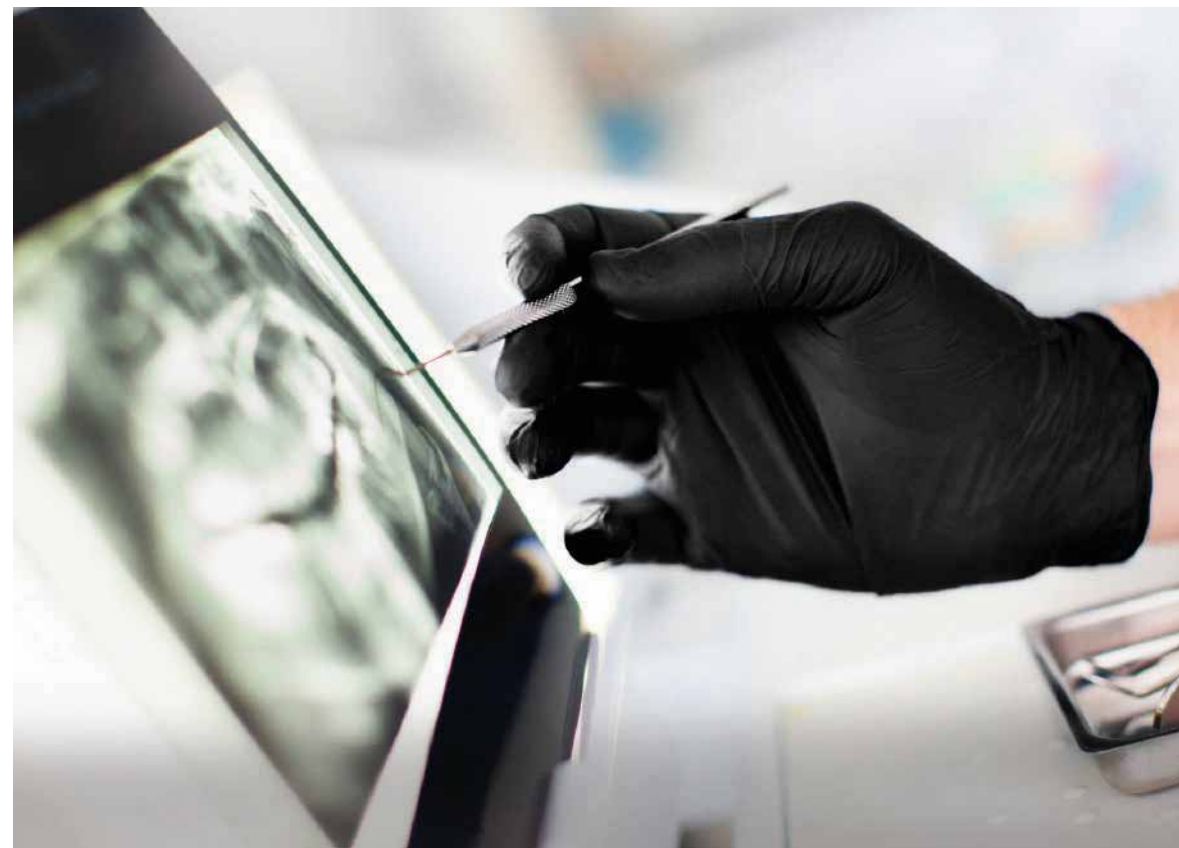
IMÁGENES REFERENCIALES, APLICAN TÉRMINOS Y CONDICIONES,  
PROMOCIÓN VÁLIDA HASTA AGOTAR EXISTENCIAS.



## Día 1

### Modulo 1

- Teoría de los alineadores dentales.
- Fundamentos básicos de los alineadores.
- Selección del paciente ideal para el tratamiento exitoso con alineadores.
- Ventajas y desventajas de la ortodoncia con alineadores.
- 20 mitos a vencer sobre la ortodoncia con alineadores.
- Fundamentos mecánicos de los attachments.
- Herramientas para el seguimiento del tratamiento de ortodoncia con alineadores.
- Desgaste interproximal: ¿Cómo, cuándo y dónde?.
- Tipos de software de diseño de alineadores.
- Recorrido general de los softwares de diseño.



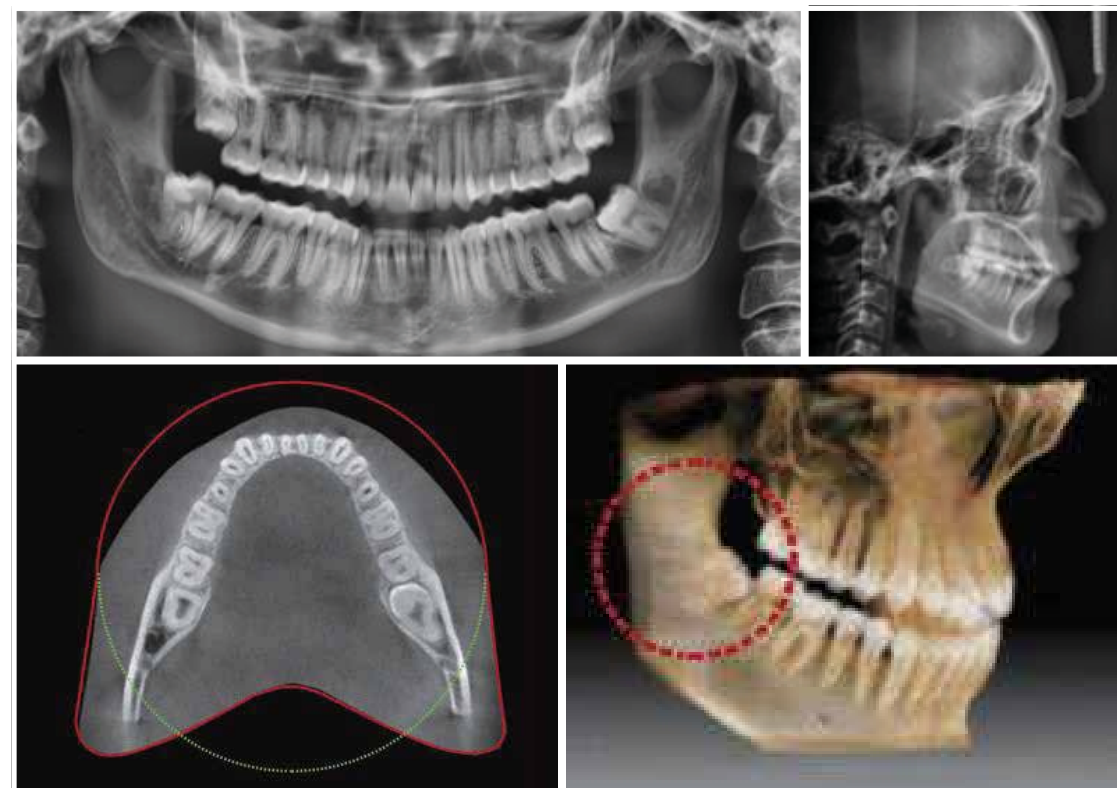


- Tipos de scanners intraorales y de laboratorio.
- Requisitos previos para valoración de paciente.
- Secuencia de diseño de alineadores en software.
- Flujo de trabajo en el diseño de la ortodoncia con alineadores.
- Principios básicos en la secuencia de movimientos dentales.
- Cuantos pasos de alineadores son necesarios.
- Tipos de impresoras.
- Resinas adecuadas para la impresión de modelos para alineadores.
- Tipos de láminas para la elaboración de alineadores: ¿Qué opciones tengo?.
- Consejos para mejorar la eficiencia en la fabricación de alineadores.

IMÁGENES REFERENCIALES, APLICAN TÉRMINOS Y CONDICIONES,  
PROMOCIÓN VÁLIDA HASTA AGOTAR EXISTENCIAS.

## Práctica Modulo 1

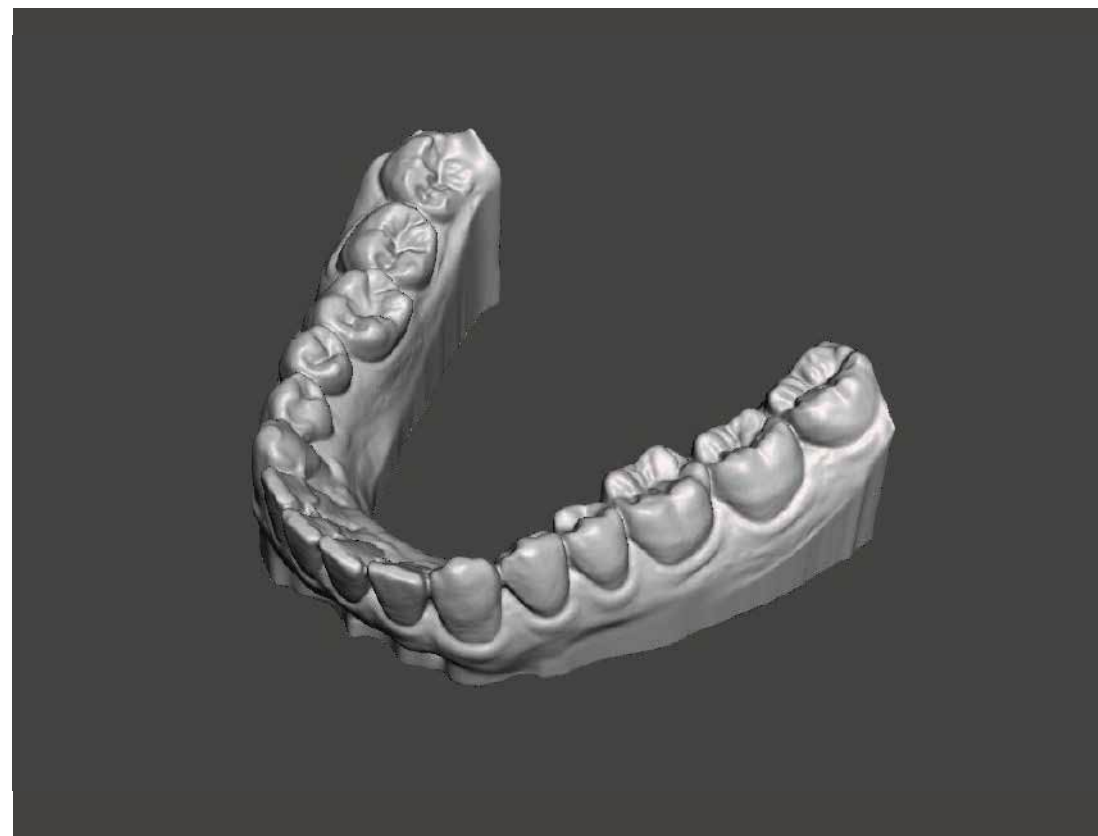
- Instalación de licencias demo en computadora.
- Requisitos de la computadora: RAM 16GB o 32GB (recomendado).
- Tarjeta de video similar o superior a Nvidia 2050.
- Procesador Intel i5 o superior.
- Pasos a seguir para dar de alta nuevo caso y adjuntar archivos STL y CBCT.
- Preparación de modelos STL limpiado y delimitado de piezas dentales.
- Angulación de piezas dentales.





## Día 2

- Diseño de nueva posición de dientes.
- Secuenciado de Movimientos.
- Colocación de attachments.
- Seleccionar piezas con Inter Proximal Reduction (IRP).
- Revisión de diseño.
- Revisión de oclusión y guías dentales.
- Seleccionar número de alineadores.
- Colocación nombre y número de paso.
- Exportar secuencia de modelos en archivo STL.
- Herramientas para la superposición de modelos de seguimiento como estrategia para un tratamiento exitoso.





- Impresión en modelos 3D.
- Post Procesamiento: La importancia en el proceso de elaboración de los alineadores.
- Termoformado del alineador: ¿Métodos, herramientas y protocolos?.
- Recorte y pulido en el laboratorio: ¿Qué necesito y cómo lo uso?.

IMÁGENES REFERENCIALES, APLICAN TÉRMINOS Y CONDICIONES,  
PROMOCIÓN VÁLIDA HASTA AGOTAR EXISTENCIAS.





- IRP.
- Colocación de Attachments.
- Si los usa funcionan: consejos clínicos sobre la colocación y retiro de alineadores.
- Checklist para seguimiento y evaluación de objetivos de tratamiento con alineadores.

IMÁGENES REFERENCIALES, APLICAN TÉRMINOS Y CONDICIONES,  
PROMOCIÓN VÁLIDA HASTA AGOTAR EXISTENCIAS.



Dr. Ortodoncista Luis P. Cruz Hervert

**Educación**

Especialista en Ortodoncia (2002-2004).

Maestría (2006-2008).

Doctorado en Ciencias por parte de la UNAM (2011-2015).



Profesor de la Especialización de Ortodoncia de la FO-UNAM, Universidad Cuahutémoc SLP, Universidad Autónoma de Guadalajara (2018).

Profesor del laboratorio de Fisiología de la Facultad de Odontología de la UNAM (2015-2023).

Jefe División de Estudios de Posgrado e Investigación de la FO en de la UNAM. (2018-2022).

Miembro del Sistema Nacional de Investigadores como nivel 1 (2011 a la fecha).

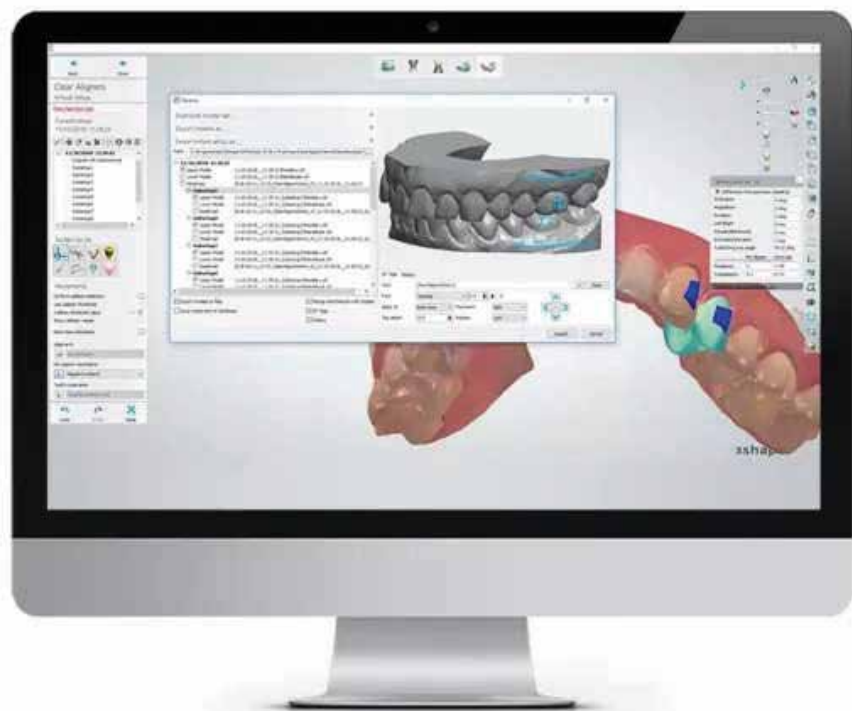
Master Clear Ortho International Program (Master COIP-2022).

Master Intensivo en Ortodoncia Plástica con Alineadores con Vela Orthodontic Mentoring (VOM-2023).

Miembro de la World Federation of Orthodontics, del Orthodontic Research Group de la International Association for Dental Research.

Con más de 47 publicaciones a nivel nacional e internacional en revistas médicas de alto impacto con más de 1,500 citaciones.





## SOFTWARE ORIGINAL INCLUIDO CON LICENCIA DEMO

Material Requerido para el curso:

- Computadora o laptop con RAM 16GB o 32GB (recomendado).
- Tarjeta de Video similar o superior a Nvidia 2050.
- Procesador Intel Core i5 o superior.

Precio regular (\$25,000.00)

**Precio promocional (\$18,000.00)**

\*Vigencia sujeta a disponibilidad. Aplica restricciones.

Cupo limitado, ¡No te quedes fuera!.

# LeafDental

Training Center



Alineadores Dentales horario: 9:00 a.m. a 5:00 p.m. / Contacto: 56 2557 0456

Filadelfia 81, Nápoles, Benito Juárez, 03810 Ciudad de México, CDMX