



# Digital Lab Workflow

08 y 09 de abril 2026, CDMX

Impartido por: Dr. Booz Hidalgo,  
Ing. Israel Velázquez, TPD Erick Rincón

IMÁGENES REFERENCIALES, APLICAN TÉRMINOS Y CONDICIONES, PROMOCIÓN VÁLIDA HASTA AGOTAR EXISTENCIAS.

## Día 1

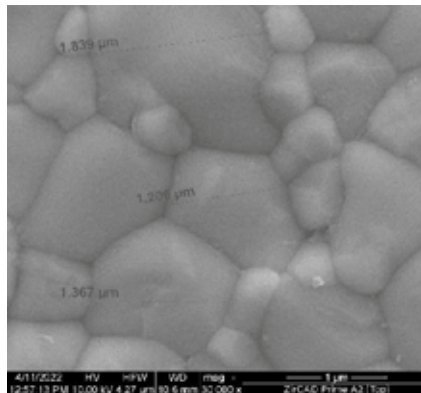
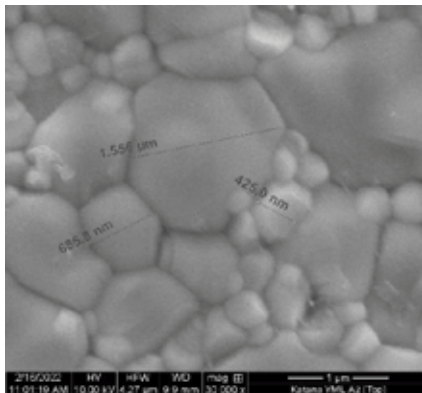
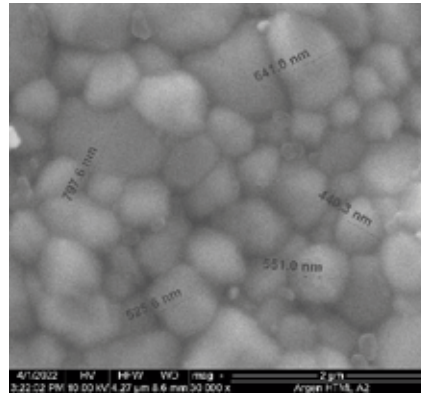
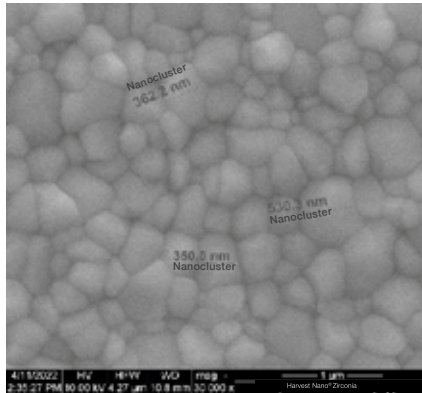
### 3D Printing



- Configuración y calibración de la impresora.
- Definición y entendimiento de los parámetros y sus implicaciones.
- Tipos de resina, indicaciones y parámetros.
- Calibración de resina y correcciones de parámetros.
- Impresión de modelos.
- Impresión y calibración de calcinables.
- Impresión de guía quirúrgica.
- Impresión de provisionales.
- Caracterización de provisionales.



Dr. Booz Hidalgo



## Beginning of Nano Zirconia

- Tipos de zirconia y sus indicaciones.
- Propiedades mecánicas y sus implicaciones técnicas y clínicas.
- Parámetros de sinterización.
- Carving de zirconia (demostrativo).



## Día 2

### Shading Stain & Glaze

- Texturizado.
- Colorimetría.
- ¿Fluorescencia?
- Bordes incisales: dientes jóvenes y dientes envejecidos.
- Caracterización en molares.
- Corona en primer molar (práctica).
- Corona en central (práctica).



TPD Erick Rincón

IMÁGENES REFERENCIALES, APLICAN TÉRMINOS Y CONDICIONES, PROMOCIÓN VÁLIDA HASTA AGOTAR EXISTENCIAS.





## Curso 50% práctico (\$25,000.00)

### Requisitos para realizar la práctica digital:

- PC o Laptop con 16 GB ó (32 GB de memoria RAM recomendada).
- Tarjeta gráfica de vídeo 2050, (Nvidia 3050 recomendada).
- Procesador intel i5, (intel i7 recomendado).
- Mouse de su preferencia.
- USB o disco duro externo con capacidad de 1GB de almacenamiento disponible.

### Requerimientos para realizar Hands-on en práctica de maquillaje y caracterización de Harvest Nano® Zirconia:

- Equipo eléctrico rotatorio (pieza de mano alta y/o baja).
- Fresones para ajuste y corte de Zirconia.
- Pulidores para Zirconia.
- Pincel para Stains.
- Paleta de Stains (Stain Tray).

De ser usuario de escaner de laboratorio (E2 o E3) de 3Shape favor de llevar dongle\*  
Incluye material para la práctica.\*



# LeafDental

Training Center



Filadelfia 81, Nápoles, Benito Juárez, 03810 Ciudad de México, CDMX Contacto: 55 9222-5512

HarvestDental

LeafDental

educación  
dental 

IMÁGENES REFERENCIALES, APLICAN TÉRMINOS Y CONDICIONES, PROMOCIÓN VÁLIDA HASTA AGOTAR EXISTENCIAS.



# Digital Lab Workflow



Dr. Booz Hidalgo



TPD Erick Rincón