

Seed Crystal

Opalescencia inmejorable



PRESENTACIÓN ESPECIAL 6 BLOQUES

Presentación de 6 bloques por caja para un diseño de sonrisa completo.

Ninguna compañía los vende en esta presentación.



TRANSLUCIDEZ HT, LT, MT & OPAL

HT: High Translucent

MT: Medium Translucent

LT: Low Translucent

Op: Opalescence



LiSi2 REFORZADO

Bloques de LiSi2 reforzado con nanorelleno de zirconia, lo cual brinda mayor resistencia (550 MPa).



Seed Crystal



Fotografia:
Dr. Roberto Wuotto



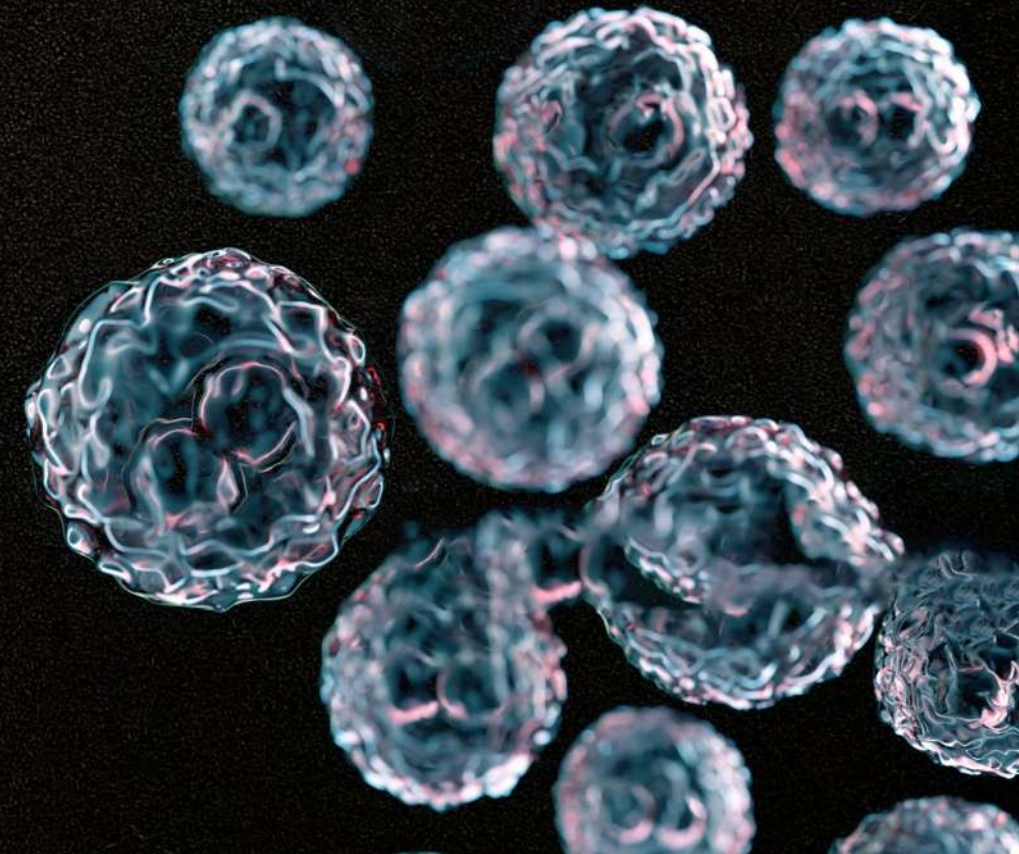
ALTAMENTE ESTÉTICO

Desde coronas, carillas oclusales e incrustaciones hasta pilares híbridos Seed Crystal cubre un ámbito de aplicación inigualable en la cerámica de vidrio CAD/CAM.



Composición estructural

PORCENTAJE DE MASA	
SiO ₂	(70±5)%
Li ₂ O	(15±5)%
K ₂ O	(4±2)%
Al ₂ O ₃	(5±3)%
P ₂ O ₅	(5±3)%
Partículas de nano zirconia	(8±3)%
Otros óxidos	(0-5%)



Optimización de transparencia mediante Nanotecnología 20 nanómetros

TRANSPARENCIA	TRANSMITANCIA
HT	>29%
MT	23%-28%
L T	17%-22%
MO	11%-16%
HO	<10%



Propiedades físicas y químicas

- Resistencia a la flexión en tres puntos de la vitrocerámica tras la sinterización: ≥ 100 MP.
- Temperatura de transición vítrea tras la sinterización de la vitrocerámica: $495^{\circ}\text{C} \pm 20^{\circ}\text{C}$.
- El coeficiente de expansión lineal después de la sinterización de cerámica de vidrio: $(9,8 \pm 0,5) \times 10^{-6} \text{ K}^{-1}$.
- Solubilidad química de la vitrocerámica tras la sinterización: $\leq 100 \mu\text{g}/\text{cm}^2$.
- Radioactividad tras la sinterización de la vitrocerámica: concentración de actividad de uranio-238 $\leq 1,0 \text{ Bq/g}$.

Propiedades biológicas

- Prueba de citotoxicidad in vitro: la citotoxicidad no es superior al grado 1.
- Prueba de hipersensibilidad de tipo retardado: no hay reacción de hipersensibilidad de tipo retardado.
- Prueba de reacción intradérmica: la diferencia entre la puntuación media de la muestra de prueba y el control de disolvente es 0.
- Prueba de toxicidad sistémica aguda: no hay toxicidad sistémica aguda.
- Prueba de toxicidad sistémica subcrónica: no hay toxicidad sistémica subcrónica.
- Prueba de Ames: la mutagénesis fue negativa.
- Prueba de mutación del gen del linfoma de ratón: la mutagénesis fue negativa.



Seed Crystal CAD



Caso clínico de los TDP Oriol y Santiago de la Mata. Uno de los beneficios de usar Seed Crystal CAD fresado es que podemos variar la opacidad jugando con la temperatura y el tiempo de mantenimiento, en la cristalización.



TPD Oriol de la Mata

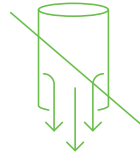


TPD Santiago de la Mata

6 Atributos únicos



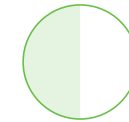
Caja con
6 bloques



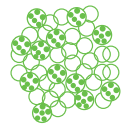
No requiere
vacío



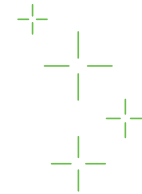
Cristalización
ultra rápida



Diferente
Translucidez



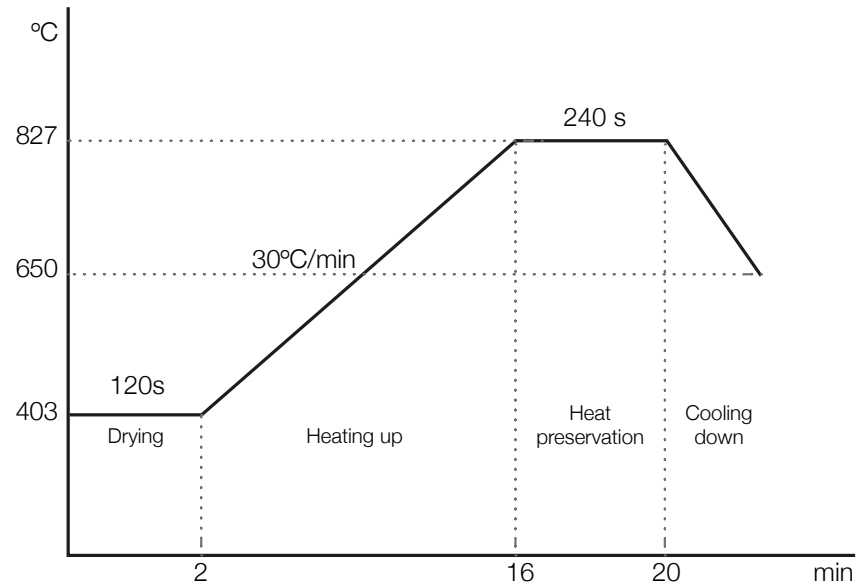
Nanorelleno
de zirconia



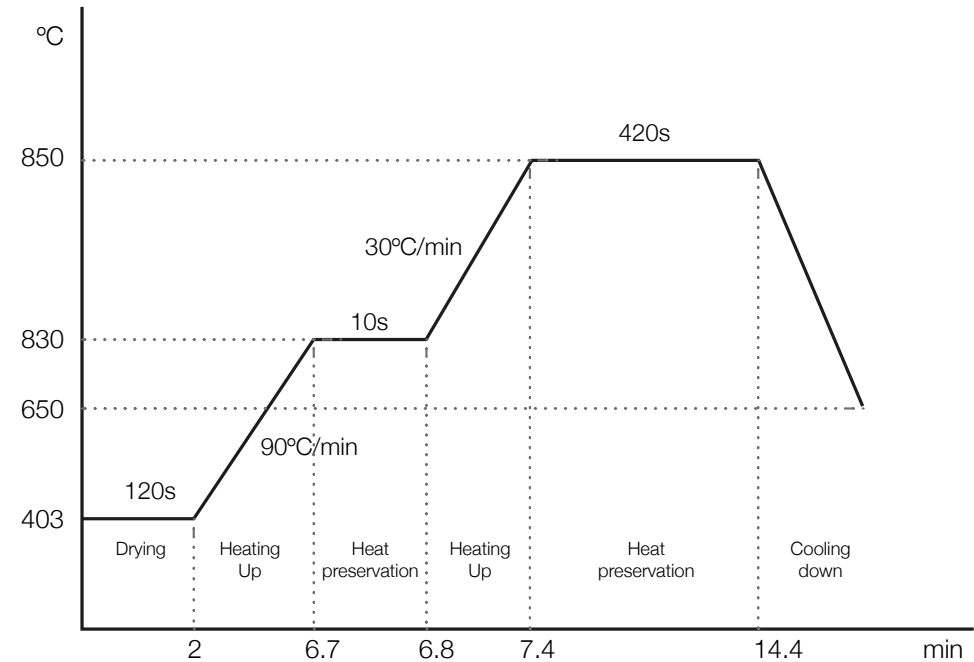
Opalescencia
inmejorable



Temperaturas de cristalización



BLEACH:
BL2 y BL3.



HT & LT:
BL1, A1, A2, A3, A3.5, B1, B2, C1, C2, D2.





Delivery Forms

Seed Crystal tiene bloques de LiSi2 en las siguientes translucideces: HT, LT y MT
y en los siguientes colores:
BL1, BL2, EST BL3, A1, A2, A3, B1, B2, C1, C2, D2.

Tamaño: C14 y B40

CODE	DESCRIPTION			
LiLD-0038	Seed Crystal HT	Color Blend	BL1	C14 6 piezas
LiLD-0029	Seed Crystal HT	Color Blend	BL2	C14 6 piezas
LiLD-0040	Seed Crystal HT	Color Blend	BL3	C14 6 piezas
LiLD-0041	Seed Crystal HT	Color Blend	BL4	C14 6 piezas
LiLD-0011	Seed Crystal HT	Color Blend	A1	C14 6 piezas
LiLD-0012	Seed Crystal HT	Color Blend	A2	C14 6 piezas
LiLD-0005	Seed Crystal HT	Color Blend	A3	C14 6 piezas
LiLD-0019	Seed Crystal HT	Color Blend	A3.5	C14 6 piezas
LiLD-0007	Seed Crystal HT	Color Blend	B1	C14 6 piezas
LiLD-0002	Seed Crystal HT	Color Blend	B2	C14 6 piezas
LiLD-0046	Seed Crystal HT	Color Blend	C1	C14 6 piezas
LiLD-0031	Seed Crystal HT	Color Blend	C2	C14 6 piezas
LiLD-0047	Seed Crystal HT	Color Blend	C3	C14 6 piezas
LiLD-0032	Seed Crystal HT	Color Blend	D2	C14 6 piezas
LiLD-0050	Seed Crystal HT	Color Blend	D3	C14 6 piezas
LiLD-0013	Seed Crystal LT	Color Blend	A1	C14 6 piezas
LiLD-0001	Seed Crystal LT	Color Blend	A2	C14 6 piezas
LiLD-0010	Seed Crystal LT	Color Blend	A3	C14 6 piezas

CODE	DESCRIPTION			
LiLD-0004	Seed Crystal LT	Color Blend	A3.5	C14 6 piezas
LiLD-0051	Seed Crystal LT	Color Blend	A4	C14 6 piezas
LiLD-0014	Seed Crystal LT	Color Blend	B1	C14 6 piezas
LiLD-0009	Seed Crystal LT	Color Blend	B2	C14 6 piezas
LiLD-0008	Seed Crystal LT	Color Blend	C1	C14 6 piezas
LiLD-0015	Seed Crystal LT	Color Blend	C2	C14 6 piezas
LiLD-0052	Seed Crystal LT	Color Blend	C3	C14 6 piezas
LiLD-0053	Seed Crystal LT	Color Blend	C4	C14 6 piezas
LiLD-0006	Seed Crystal LT	Color Blend	D2	C14 6 piezas
LiLD-0054	Seed Crystal LT	Color Blend	D3	C14 6 piezas
LiLD-0055	Seed Crystal LT	Color Blend	D4	C14 6 piezas
LiLD-0056	Seed Crystal LT	Color Blend	BL1	C14 6 piezas
LiLD-0057	Seed Crystal LT	Color Blend	BL2	C14 6 piezas
LiLD-0058	Seed Crystal LT	Color Blend	BL3	C14 6 piezas
LiLD-0059	Seed Crystal LT	Color Blend	BL4	C14 6 piezas
LiLD-0035	Seed Crystal MT	Color Blend	A1	C14 6 piezas
LiLD-0033	Seed Crystal MT	Color Blend	A2	C14 6 piezas
LiLD-0036	Seed Crystal MT	Color Blend	A3	C14 6 piezas



Delivery Forms

Seed Crystal tiene bloques de LiSi2 en las siguientes translucideces: HT, LT y MT
y en los siguientes colores:
BL1, BL2, EST BL3, A1, A2, A3, B1, B2, C1, C2, D2.

Tamaño: C14 y B40

CODE	DESCRIPTION				
LiLD-0020	Seed Cristal HT	Color Blend	A1	B40	3 piezas
LiLD-0021	Seed Cristal HT	Color Blend	A2	B40	3 piezas
LiLD-0022	Seed Cristal HT	Color Blend	A3	B40	3 piezas
LiLD-0023	Seed Cristal HT	Color Blend	B1	B40	3 piezas
LiLD-0024	Seed Cristal LT	Color Blend	A1	B40	3 piezas
LiLD-0025	Seed Cristal LT	Color Blend	A2	B40	3 piezas
LiLD-0026	Seed Cristal LT	Color Blend	A3	B40	3 piezas
LiLD-0027	Seed Cristal LT	Color Blend	B1	B40	3 piezas

HarvestDental

LeafDental

Haré de ti una nación grande, y te bendeciré; engrandeceré tu nombre, y serás una bendición.
Bendeciré a los que te bendigan y maldeciré a los que te maldigan;
¡por medio de ti serán bendecidas familias de la tierra!”

Génesis12:2-3



Harvest Dental Products,
Brea, California 92821
United States of America

+1 714.674.7400 USA
www.harvestdental.com



Leaf Dental México,
Cuernavaca, Mor. 62050

+52 55.9222.5512 +52 55.5865.3951 Méx.
www.leafdental.store