

**forv/s
mazars**



brīnk



Webinar

KI-Tools im Einsatz für ESG-Daten & Reporting

Donnerstag, 20. November 2025

Agenda

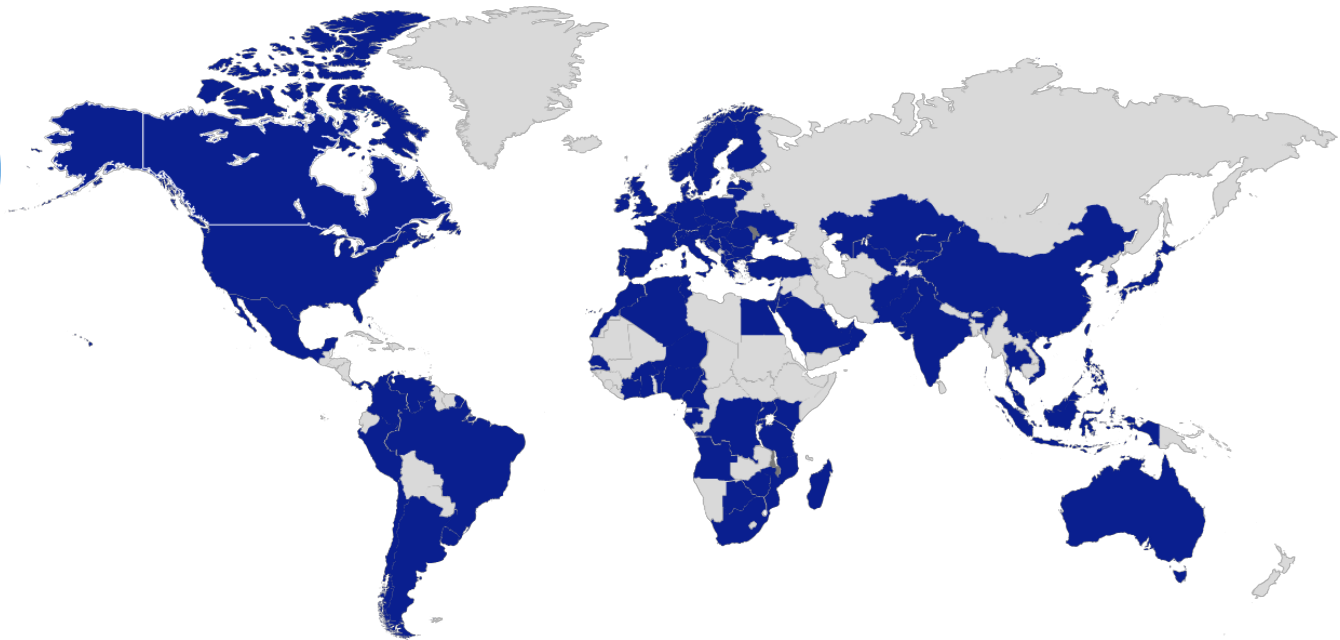
1. KI-Tools im ESG-Kontext
2. Einblick in KI-Workflows & Ausblick
3. Q&A-Session und Diskussion (10min)



Forvis Mazars

Wir sind eine global führende Wirtschaftsprüfungs- & Beratungsgesellschaft

Ein globales Netzwerk mit lokaler Präsenz und über 20 Jahren Erfahrung im Bereich Nachhaltigkeit



Stand, Januar 2025

■ Forvis Mazars Präsenz



100+
Länder



40.000+
Mitarbeiter:innen



5,2 Mrd. \$
Umsatz

- | | | | |
|------------|--------------------|-------------|----------------|
| Audit | Financial Advisory | Legal | Sustainability |
| Consulting | Tax | Outsourcing | |

Nachhaltigkeitsberatung

Wir bieten eine integrierte Beratung entlang aller ESG-Themen

20+

Jahre Erfahrung in der
Nachhaltigkeitsberatung

110+

Berater:innen
mit Fokus auf Nachhaltigkeit

200+

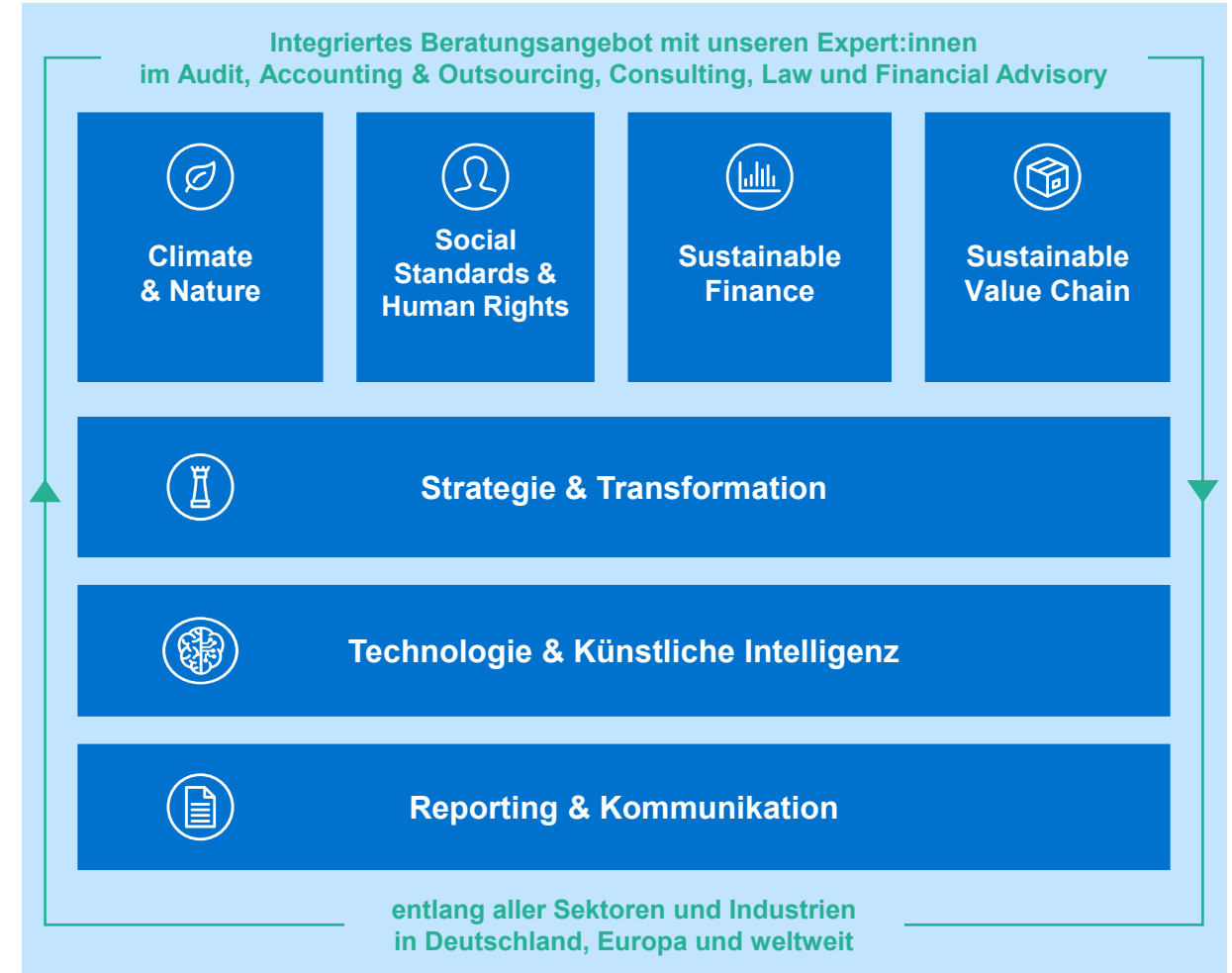
veröffentlichte
Nachhaltigkeitsberichte

1.000+

Nachhaltigkeits- &
ESG-Projekte durchgeführt

30+






DAX-Unternehmen
beraten



KI und ESG

Potenziale für unsere Beratung

KI ermöglicht **Effizienz- und Qualitätssteigerungen** über das gesamte Portfolio hinweg.

 Berichterstattung & Kommunikation	 Wesentlichkeit, Strategie & Transformation	 Klima- & Daten-Management	 Sustainable Finance	 Sustainable Supply Chain
CSRD & ESG-Reporting	CSRD-orientierte Wesentlichkeit & Risikobewertung	Klimastrategie, Risk & Accounting	EU Taxonomie	Due Diligence Management LkSG, CSDDD, EUDR
ESRS & ESG-Lückenanalyse	ESG-Strategie & Governance	ESG Data Management		
Kommunikation & Green Claims' Directive	ESG Business Model Transformation	Biodiversität	ESG Ratings & Kapitalmärkte	Sustainable Supply Chain Management
	Stakeholder-Einbindung			

Warum KI im Reporting

Mehrwert für Mandanten und uns

Für Forvis Mazars

- **Weniger Zeitaufwand** für Standardaufgaben und dadurch höhere Effizienz
- **Schnelle Analyse-/ Benchmark-Ergebnisse** bei zeitkritischen Projekten
- **Reduktion der Fehlerquote** von Analysen durch Zusammenspiel KI & Mensch
- **+ Skalierbarkeit** von Solutions durch Automatisierung & Standardisierung

Für Mandanten

- **Kostensparnis** durch weniger manuelle Arbeit
- **Zeitgewinn** für kritische Entscheidungen
- **Belastbare Entscheidungsgrundlage** durch verlässliche Informationen
- **+ Erkenntnisgewinn** „Wie liest die KI meine Kommunikationsformate?“

KI ist kein Ersatz für Fachwissen – sondern ein Assistent!

KI bei Forvis Mazars

Toolbox

Wofür werden KI-Tools eingesetzt?

Generische Tools

- Produktivitätssteigerung im Arbeitsalltag
- Sicherer Zugang zu Unternehmenswissen

Inhouse Tools

- Speziell entwickelt zur Unterstützung von Prüfungs- und Beratungsprozessen
- Beispiel: Sustainability Wissensdatenbanken

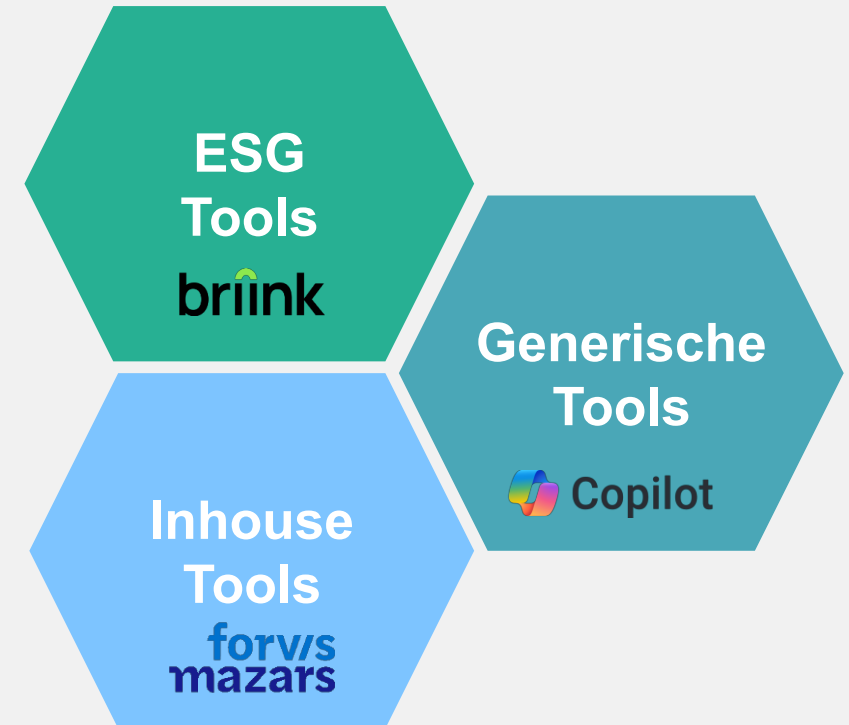
ESG-Tools

- Fokus auf spezifische ESG-Anwendungsfälle
- KI auf ESG-Daten trainiert

Fazit

- verschiedene KI-Tools eignen sich für unterschiedliche Anwendungsfälle
- bisher **keine All-in-One Lösung!**

Welche KI-Tools werden eingesetzt?



Warum Briink

Briink vs. andere Tools



Beinhaltet vorgefertigte Templates, bietet aber auch Möglichkeiten für Individualisierung



Analyse von vielen (20+) Dokumenten gleichzeitig möglich



Zeilengenaue Quellenverweise unterstützen belastbare Analysen



Erfahrungsgemäß sehr wenig Halluzinationen



Prompting-Unterstützung durch erfahrenes ESG-AI-Team

Andere verfügbare Tools (z. B. Copilot)



Analyseraster müssen neu aufgesetzt werden



Technische oder Useability-bezogene Limitationen ab 5 Dokumenten



Verweise „nur“ auf Quelldokumentnamen



Halluzinationen möglich und mit ungenauem Quellenmanagement eine Risikoquelle



Prompting = Learning by Doing

Warum Briink

Use Cases für Forvis Mazars



ESRS Gap Analysis & Benchmarking

Lückenanalyse der ESRS-Berichterstattung sowie der Vergleich mit anderen Unternehmen anhand eines definierten Fragensets.



CSDDD Gap Analysis & Benchmarking

Lückenanalyse der menschenrechtlichen und umweltbezogenen Sorgfaltspflichten sowie der Vergleich mit anderen Unternehmen anhand eines definierten Fragensets.



EcoVadis-Analyse

Analyse intern oder extern verfügbarer Informationen eines Unternehmens bzgl. der Abdeckung der für die Branche relevanten EcoVadis-Anforderungen.



Capital Markets Screening

Durchsuchen öffentlicher oder interner Informationen entlang von gängigen Investoren oder Banken Perspektiven (z. B. SFDR, Invest Europe, UNPRI) für ESG Investment Screenings oder Stakeholder Analysen.



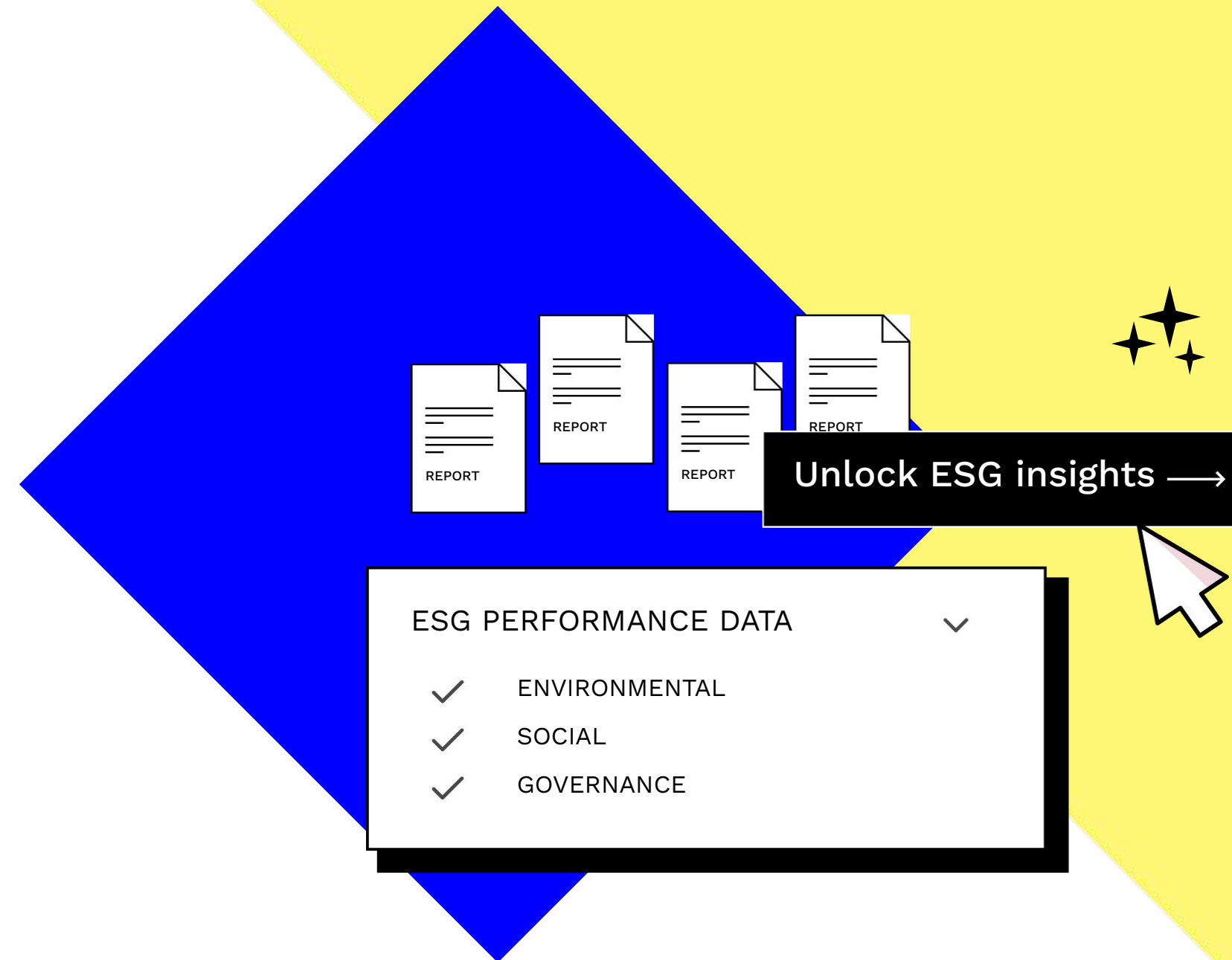
ESG-Rating-Analyse

Analyse veröffentlichter Informationen eines oder mehrerer Unternehmen bzgl. der Abdeckung zu definierender ESG-Rating-Anforderungen und existierender Informationen und Formulierungen von Best-in-Class Beispielen.



Allgemein: Dokumentenerstellung

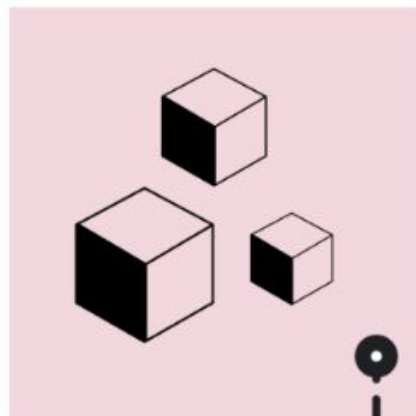
Informationen aus verschiedenen internen und externen Dokumenten extrahieren und zusammenfassen als Vorbereitung für die Berichterstellung.



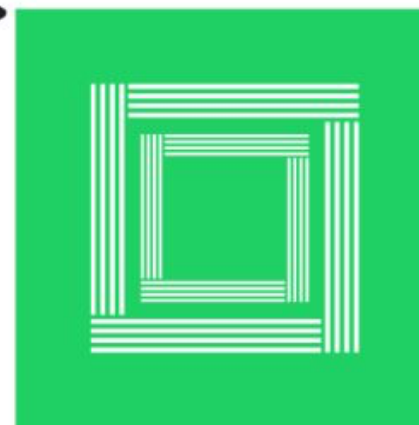
KI-Workflow Einblick & Ausblick

Briink hat ein agentisches KI-System entwickelt, das ESG-Daten verarbeitet:

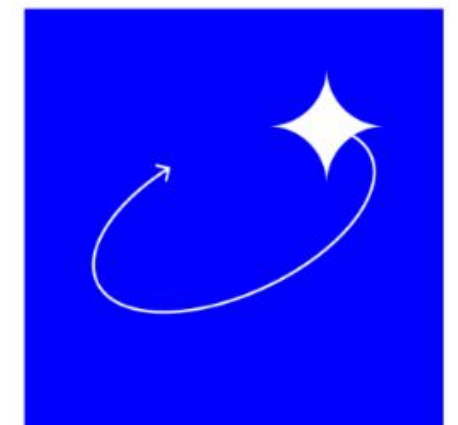
Extraktion



Strukturierung



Analyse

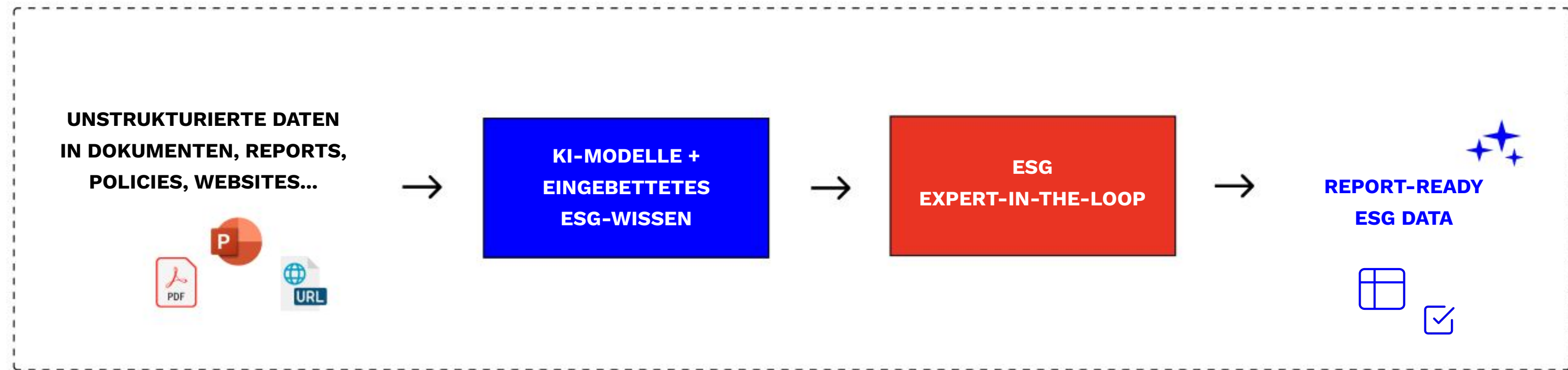


- Interne Dokumente & Reports (PDF, csv, xls, Word, PPT)
- Externe (Lieferanten, Wettbewerb)

- ESG Frameworks
- ESG Gap-Analyse
- Custom Frameworks

- Reports
- Benchmarking
- Scoring

Wir kombinieren ESG-Expertise mit agentischer KI, um ESG-Datenworkflows zu automatisieren.



90+ % Genauigkeit



40% bis 40x Zeitersparnis



bis zu 80% höhere Datenqualität

Unsere Kunden (Auswahl):

novata

APEX

Holtara

esgbook

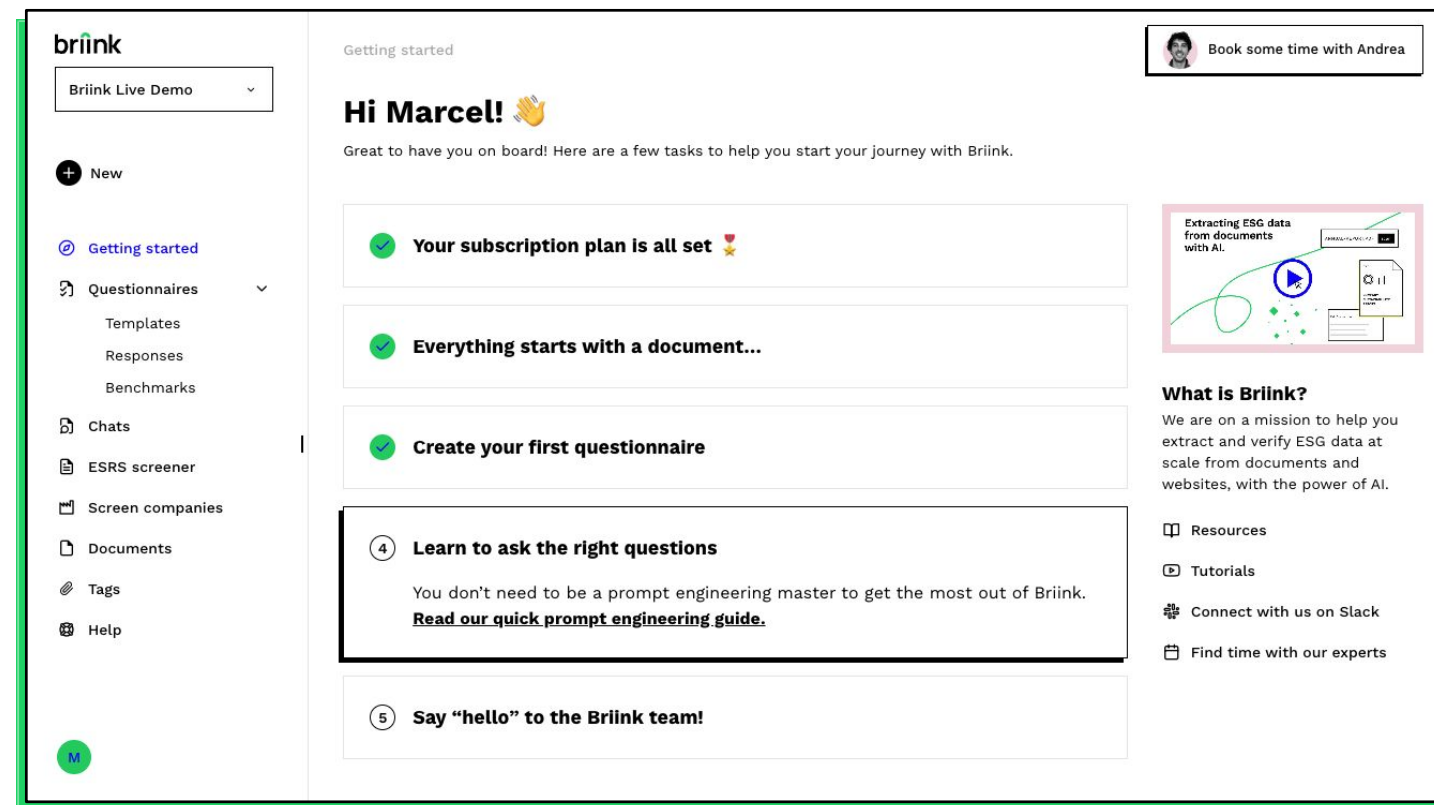
EthiFinance

forv/s
mazars

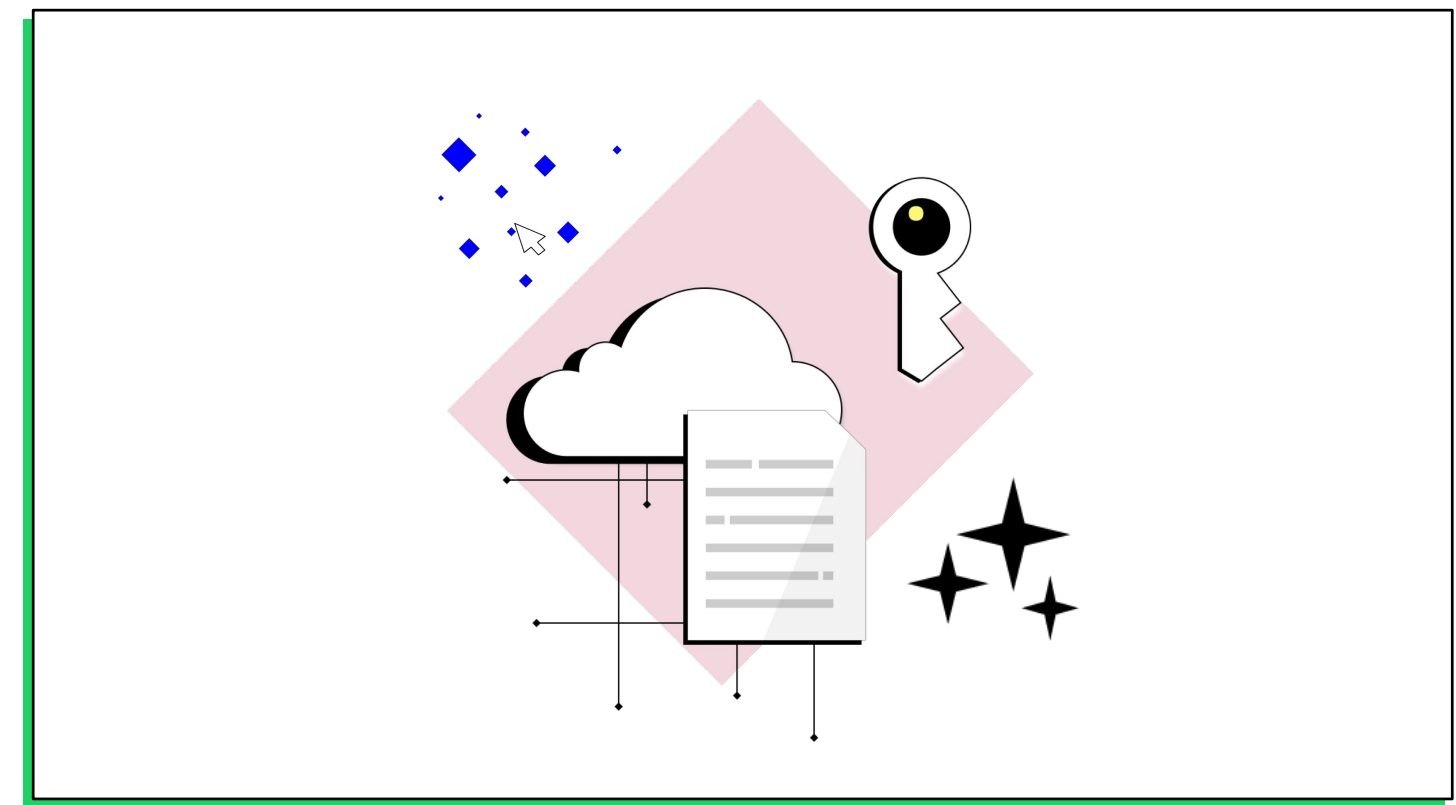
Schneider
Electric

Continental

Briink kann auf zwei Arten bedient und genutzt werden:



Briink Online Platform



Briink API

Der erste Schritt: interne Unternehmensdokumente hochladen oder den Web-Scanner nutzen, um automatisiert alle veröffentlichten ESG-Unterlagen auf einer Unternehmenswebsite zu finden.

×

Upload your files

Drag documents here or [upload a file](#)

OR

Paste links to websites or files...

→

×

⌵ Enter a website link to scan

🔍 e.g. https://briink.com...

☰ ESG content

All company's web-based ESG content

⌵

Welcome to the Briink Web Scanner! 🙌

Simply enter a website URL (e.g., https://briink.com), and I'll find any links and ESG-related content for you.

Need some help getting started? [Learn more.](#)

Start

⌵ Review and import

https://lvmh.com/en/investors/key-figures

+

ESG policies

☑ 34 links found

> Access the Responsible Lobbying Charter

lvmh.com/en/ethic...possible-lobbying-charter

☑ > Access the Supplier and Business Partner Code of Conduct

lvmh.com/en/ethic...supplier-code-of-conduct

☑ > Access the Anti-Corruption Charter

lvmh.com/en/ethic...h-anti-corruption-charter

☑ ESG

lvmh.com/en/publications?tag=ESG

☑ Download

lvmh-com.cdn.pris...2023_GB_SR_MEL_080724.pdf

☑ Download

lvmh-com.cdn.pris...2023-annual-report-1-.pdf

Destination: Documents

Import

+ Add question

Delete selection

	Question	Type	Choices
<input type="checkbox"/>	What are the reported Scope 1 emissions for the company in 2024?	Short Answer	
<input type="checkbox"/>	What are the reported Scope 2 emissions for the company in 2024?	Metric	
<input type="checkbox"/>	What are the reported Scope 3 emissions for the company in 2024?	Metric	
<input checked="" type="checkbox"/>	Were any emissions reduction targets disclosed for 2024? If so, what they?	Short Answer	
<input type="checkbox"/>	Has the company made a Net Zero commitment as of 2024? If yes, w the target year?	Yes / No	
<input type="checkbox"/>	Did the company disclose any climate risk exposure or conduct clima assessments during 2024?	Metric	
<input type="checkbox"/>	Did the company publish an environmental or sustainability policy in	Multiselect	
<input type="checkbox"/>	What is the gender and ethnic diversity breakdown of the company's leadership and board as of 2024?	Single select	
<input type="checkbox"/>	Did the company maintain a documented DEI (Diversity, Equity & Incl policy in 2024?	Row	
<input type="checkbox"/>	Did the company disclose any labor rights, supply chain ethics, or hu rights policies in 2024?	Table	
<input type="checkbox"/>	Was an employee engagement survey conducted at any point during		

Short Answer

The model will provide a short, open-ended text answer (text).

Yes / No

The model can respond with either 'yes' or 'no' (binary).

Metric

Question output will return any metrics data if available

Multiselect

The model can select as many options as are relevant (multi select).

Single select

The model can only select at most one option (single select).

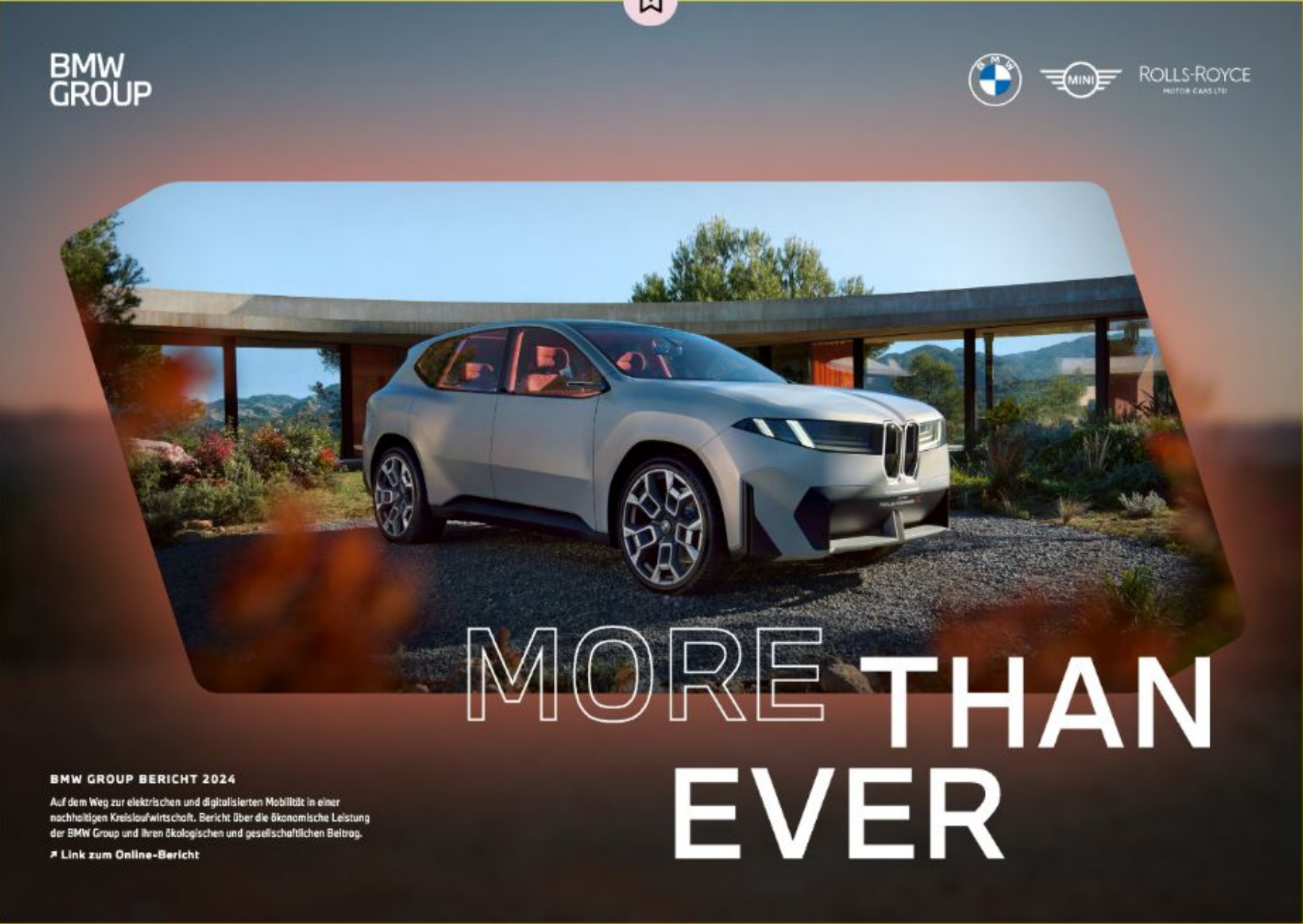
Row

A question type that defines the rows for table questions. Only applicable for sub-questions of table questions.

Table

A question type that defines a table response with columns and rows.

Total Rows: 18Selected: 1



Did the company disclose any climate risk exposure or conduct climate risk assessments during 2024?

- ☒ Yes
- The context provides extensive evidence that BMW Group disclosed climate risk exposure and conducted climate risk assessments during 2024. The company describes the identification, analysis, and evaluation of both physical and transition climate risks, referencing scenario analyses based on IPCC pathways, and explicitly states that the materiality analysis according to ESRS was conducted for the first time in 2024. For example, "Für das Berichtsjahr 2024 wurden alle wesentlichen Risiken der BMW Group hinsichtlich ihrer Sensitivität für drei unterschiedliche Klimaszenarien analysiert." ¹ Additionally, the company details its approach to climate-related risks and opportunities, scenario analysis, and integration into strategic planning. ^{2 3 4 5 6 7}
- ☐ No
- There is no support for this choice. The provided documents clearly show that climate risk exposure was disclosed and climate risk assessments were conducted in 2024. ¹



¹ Für das Berichtsjahr 2024 wurden alle wesentlichen Risiken der BMW Group hinsichtlich ihrer Sensitivität für drei unterschiedliche Klimaszenarien analysiert. Für...

Heute schon im Einsatz:



ESG Data Collection and Gap Analysis

mit ESG-Datenextraktion
gemäß div. Anforderungen



ESG Reporting Readiness

ESRS, VSME, GRI, SASB,
etc.



ESG Ratings & Frameworks

CDP, MSCI, ISS ESG, S&P,
Sustainalytics, EcoVadis, u.a.



ESG Performance Benchmarking

Strategische ESG-KPIs
im Wettbewerbsumfeld



Sustainable Finance ESG Due Diligence

SFDR (PAI, Art.8/9),
GP/LP-Questionnaires



Supply Chain Due Diligence

Pre-Filling von ESG-Fragebögen
zu LkSG, CSDDD, u.a.



Supply Chain Scaled Analysis

Für tier-n Sub-Lieferanten
Transparenz (z.B. Scope 3)

Ausblick



Enhanced Company Screening

für noch tiefergehende
ESG Daten & Insights
(z.B. zu Business Units,
Ländern/Regionen)



Input strukturierter Datensätze

Upload und Data Management
direkt in der Briink Plattform
(z.B. aus ERP-Systemen, Data
Lakes, GoogleDrive, SharePoint)



Multi-agent ESG teams

Autonomes Bearbeiten
ganzer Workflows – mit
minimalem Steuerungs-
& Überwachungsaufwand

forv/s
mazars

brink

Q&A Session

**forv/s
mazars**



Melissa Jacoby

melissa.jacoby@forvismazars.com



briink



Marcel von dem Berge

marcel@briink.com

