

# L'ÉCOSYSTÈME DES MOBILITÉS DU GRAND OUEST

Janvier 2026

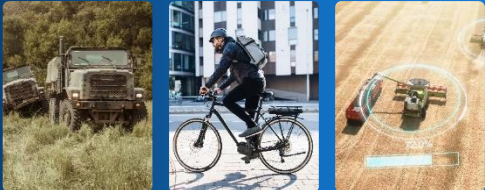
ID4  
MOBILITY

# ÉCOSYSTÈME DES MOBILITÉS TERRESTRES DU GRAND OUEST



## SYSTÈMES DE MOBILITÉ

Services de mobilité  
Infrastructures de transport  
Véhicules et mobiles  
Industrie des mobilités



Accélérateur de l'innovation et de la transformation industrielle des acteurs de la mobilité, de sa fabrication à son usage



Expertise & Développement

**+470**  
Membres



Innovation & Europe

**+500**  
Projets



Industrie & Croissance

**+400**  
Transformations

## NOS TERRITOIRES



BRETAGNE  
PAYS DE LA LOIRE  
NOUVELLE AQUITAINE

## Nos labels



## Nos soutiens

# NOTRE MISSION



Être un écosystème « circulaire » permettant de **concevoir, développer, expérimenter et produire** sur notre territoire des solutions à impact pour **le futur de la mobilité terrestre**

Pour les acteurs des mobilités,  
depuis la fabrication jusqu'à l'usage

Pour accélérer les projets d'innovation  
et industriels répondant aux enjeux des  
transitions

**+470**  
Membres

**+500**  
Projets

**+400**  
Transformations



# LES 4 AXES DES SYSTÈMES DE MOBILITÉ & NOS 10 COMMUNAUTÉS



Une approche globale afin de maximiser le potentiel d'innovation, industriel et de business de nos membres

Services de mobilité

Infrastructures de transport

Véhicules et mobiles

Industrie des mobilités

# QUELQUES EXEMPLES D'ACTEURS DU RÉSEAU



## Automobile



## Véhicule spécifique



## Off-road & machinisme agricole



## Mobilité active



## Mobilité Défense



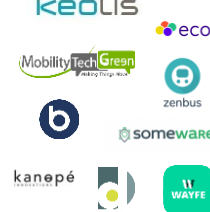
## Ferroviaire



## Logistique



## Transport de personnes



## Infrastructures des mobilités



## Industrie des mobilités



## Systèmes énergétiques



## Electronique et systèmes intelligents



## Matériaux, composants et assemblage



## Ingénierie et bureaux d'études



## Solutions et équipements pour l'industrie



Développer la **compétitivité des membres et des territoires** en poursuivant 6 objectifs stratégiques

1

Structurer l'**écosystème des mobilités** terrestres du Grand Ouest français

4

Apporter un **soutien aux projets des collectivités territoriales** sur la dimension mobilités et tissu industriel / économique associé

2

Soutenir l'**effort d'innovation et l'implication à l'Europe** des acteurs de nos filières

5

Favoriser la **croissance des PME** en développant leurs opportunités avec les filières clés des mobilités

3

Assurer la réussite de la **transformation de nos filières industrielles** sur le territoire

6

Anticiper l'évolution des besoins et accélérer l'**adaptation des formations aux besoins de compétences** des métiers d'avenir.



# ID4MOBILITY : ECOSYSTÈME D'INNOVATION ET INDUSTRIEL



ID4MOBILITY structure son action en s'appuyant sur **2 feuilles de routes**, piliers de la **compétitivité**

1

FEUILLE DE ROUTE  
**INNOVATION**

Accompagner **les stratégies d'innovation** des acteurs proposant ou envisageant des solutions dans le domaine de la mobilité terrestre

2

FEUILLE DE ROUTE  
**INDUSTRIE**

Accompagner les **transformations** des acteurs industriels des filières des mobilités



# LES TRANSITIONS : LA MULTIPLICITÉ DES ENJEUX / IMPACTS



## Environnementale & énergétique

Décarbonation des véhicules  
Développement des filières à faible émission  
Pression sur les infrastructures de transport et énergétique  
Performance environnementale globale (matériaux, recyclabilité...)



## Numérique

Développement des briques nécessaires au CCAM  
Optimiser les « systèmes de mobilité » (report modal, mobilité partagée...)  
Développement de nouveaux modèles économiques / services basés sur la donnée



## Industrielle

Reconfiguration des chaînes de valeur et maîtrise des technologies clés  
Relocalisation et sécurisation des filières / composants stratégiques  
Compétences et transformation des emplois



## Sociétale

Accompagnement du changement des comportements et du basculement des usages  
Accessibilité et inclusion pour limiter les fractures territoriales et sociales  
Acceptabilité et confiance dans le déploiement de nouvelles technologies



Ces transitions sont interdépendantes rendant nécessaire une approche globale

# ID4MOBILITY : ÉCOSYSTÈME D'INNOVATION

Architecture de la feuille de route innovation



## FUTURS VÉHICULES

Nouvelles énergies embarquées  
Autonomie et connectivité  
Matériaux, assemblage et recyclabilité  
Véhicules innovants



## FUTURES INFRASTRUCTURES

Aménagement des infrastructures de mobilité  
Infrastructure énergétique  
Infrastructure numérique et intelligente



## FUTURS SERVICES

Mobilité des personnes  
Mobilité des biens  
Sécurité et changement de comportement  
Services d'accompagnement de la vie du produit



## FUTURES SOLUTIONS INDUSTRIELLES

Digitalisation  
Robotisation & automatisation  
Humain dans l'entreprise  
Usines et machines innovantes



# ID4MOBILITY : ÉCOSYSTÈME D'INNOVATION

DAS Futurs Véhicules : Thématiques clés



## Programmes R&D

### Nouvelles énergies embarquées

Batteries, systèmes H2 embarqués, rétrofit de véhicule, gestion de l'énergie embarquée, électronique de puissance, motorisation GNV...

### Autonomie et connectivité

Véhicule autonome, connectique véhicule, Traitement de données, IHM conducteur, V2X, Capteurs, contrôle-commande, cyber...

### Matériaux, assemblage et recyclabilité

Composites, matériaux biosourcés, matériaux recyclables, Hybridation de pièces, simulation matériaux / procédés, matériaux fonctionnels...

### Véhicules innovants

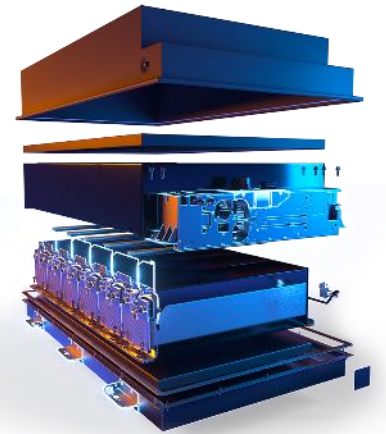
Sureté de fonctionnement, plateforme de conception, organes de confort et de sécurité, carrosserie, architecture (méthodologie, modélisation), NVH...

## Exemples de projet

### Projet RGEN4

Processus circulaire pour la réutilisation du lithium dans les batteries

*Blue Solutions*  
BOLLORE



### Projet Deeptea

Développement et expérimentation d'un prototype de tracteur électrique et de son écosystème énergétique en milieu agricole

SEEDERAL Entech smart energies IRDL Institut de Recherche Technologique de Lorraine UNIV. EVRUS 54277

# ID4MOBILITY : ÉCOSYSTÈME D'INNOVATION

DAS Futures Infrastructures : Thématiques clés



## Programmes R&D

**Aménagement des infrastructures de mobilité**

Stationnement véhicule, sécurité des infrastructures, signalétique nouvelles mobilités, partage des voies, mobilier urbain (séparateur voies...), services d'aide à la décision d'aménagement...

**Infrastructure Énergétique**

Bornes de recharge électrique, Infrastructure de distribution de carburants alternatifs, smart grids, micro-grid, modélisation de consommation et optimisation d'implantation d'infrastructure (sgam), écosystème H2...

**Infrastructure numérique et intelligente**

Gestion dynamique des infrastructures matérielles, Gestion optimisée du trafic, Infrastructure numérique sécurisée, systèmes de transport polyvalents...

## Exemples de projet

**Projet SIMON**  
Système complet permettant d'optimiser les opérations de maintenance sur les réseaux secondaires basés sur la captation de données, sa valorisation et la définition de plan de maintenances de façon dynamique



**Projet CITY STEP**  
Travaux visant à étudier comment la morphologie de la ville et les effets environnementaux façonnent la démarche lors de la marche



# ID4MOBILITY : ÉCOSYSTÈME D'INNOVATION

DAS Futurs Services : Thématiques clés



## Programmes R&D

### Services pour la mobilité des personnes

Prédiction transports, calculateur d'itinéraire, logiciels et algorithmes d'optimisation, interopérabilité, MAAS, autopartage, covoiturage, free-floating...

### Services pour la mobilité des biens

Logistique efficiente, logistique inverse, dernier kilomètre décarboné, plateforme de livraison, gestion de flottes, analyse de données de transport, supply chain industrielle...

### Sécurité et changement de comportement

Incitation à des mobilités sobres, services accompagnement plan de mobilité, aide à la décision, VR pour la sécurité / report modal, études comportementales...

### Services d'accompagnement de la vie du produit

Location véhicule personnel, maintenance prédictive, certification / sécurisation transaction / traçabilité et suivi véhicule...

## Exemples de projet

### Projet UE ModalShift

Améliorer les réseaux de transport de passagers et de fret en combinant intelligemment différents modes de déplacement grâce à une collecte et une valorisation sécurisées des données.

17 partenaires, 8 pays, 3 sites pilotes



### Projet LUCIA

Développement d'une technologie de localisation innovante grâce à des algorithmes de pointe et à l'intelligence artificielle



# ID4MOBILITY : ÉCOSYSTÈME D'INNOVATION

DAS Futurs Solutions Industrielles : Thématiques clés



## Programmes R&D

**Digitalisation**

Big data/IA/lot, communication indoor outdoor usine, supervision/outils multi-canal, Logistique intelligente, réalité augmentée (traitement, restitution)...

**Robotisation & automatisation**

Procédés automatisés / robotisés, robots de soudure, procédés instrumentés, cobotique, AGV, contrôle-vision...

**Humain dans l'entreprise**

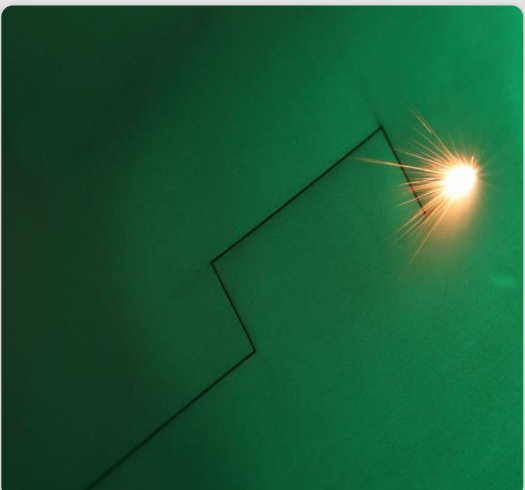
Intégration du facteur humain, sécurité des opérateurs, casques VR pour maintenance et assistance, exosquelette, ergonomie, simulation pour formations...

**Usines et machines innovantes**

Fabrication additive (poudre, métal, bande, hybridation), usinage complexe, usinage de précision, machines UGV, circularité usine, économie de la fonctionnalité...

## Exemples de projet

**Projet PrédiObso**  
Développement un modèle d'IA souverain pour évaluer le risque d'obsolescence des composants industriels.



**Projet FEMTOCELL**  
Mise en place en France d'une ligne laser modulaire, permettant le test de solutions laser innovantes pour la structuration et la découpe d'électrode de batteries de nouvelle génération



# ID4MOBILITY : ÉCOSYSTÈME INDUSTRIEL

Architecture de la feuille de route industrie



## INDUSTRIE DURABLE & CIRCULAIRE

Réorienter l'appareil productif des industriels pour produire de façon sobre et locale



## USINE DIVERSIFIÉE

Être en capacité de se positionner sur de nouveaux marchés « dans et hors » filières



## USINE COMPÉTITIVE

Mettre à niveau les sites industriels pour qu'ils restent compétitifs sur le plan international



## TRANSFORMER L'INDUSTRIE DES MOBILITÉS

## USINE FLEXIBLE

Réaliser des investissements massifs pour produire de façon agile en réponse aux nouveaux besoins des clients



## INDUSTRIE HUMAINE

Renforcer l'attractivité de l'entreprise en réduisant la pénibilité des opérations



## EXEMPLES « USINE COMPÉTITIVE »

### NOUVELLE LIGNE DE FABRICATION DE VÉHICULE ÉLECTRIQUE

Nouveau véhicule utilitaire 100% électrique décliné en 3 versions inédites : éco-conçu (matériaux bio-sourcés dans sa fabrication) et taux de recyclabilité augmenté. Création d'une **nouvelle ligne de fabrication** du véhicule et localiser la production en France.



### FOCUS FACTORY

Déploiement d'une solution digitale innovante pour optimiser l'ordonnancement d'une ligne de production automatisée et connectée dédiée à la fabrication de pièces métalliques. S'appuyant sur l'IA, ce système optimisera l'utilisation des ressources et réduira les temps d'arrêt.



« "FUTé" s'articule autour du développement et de l'industrialisation d'un nouveau véhicule avec l'objectif de maintenir notre croissance à 2 chiffres sur les quatre prochaines années. L'enveloppe de soutien pour notre projet s'élève à environ 3 millions d'euros. Je tenais à remercier ID4MOBILITY pour la bienveillance et le soutien que vous avez apportés à notre projet. »

Philippe Hugue – Directeur Général – Goupil



« Grâce à l'accompagnement d'ID4Mobility, nous avons pu identifier un large panel de fournisseurs locaux et établir des échanges particulièrement constructifs autour de notre projet. Leur approche, à la fois exhaustive et ciblée, nous a permis de mieux cerner nos besoins et de dégager des solutions concrètes. Un grand merci à l'équipe ID4Mobility pour son professionnalisme et son écoute »

Hubert Hervé – Responsable Dév. Technique – Mecachrome

## EXEMPLES « INDUSTRIE DURABLE & CIRCULAIRE »

### VEHICULES ELECTRIQUES ET CONTRAINTES EN PRODUCTION

Manitou s'est engagé dans l'électrification de ses véhicules mais ceci pose un certain nombre de problématiques en production : gestion des normes, assurances, conditions de stockage, de logistique interne, de manipulation par les opérateurs, etc... Pour monter en compétences et accélérer cette évolution, Manitou a fait appel à ID4MOBILITY pour échanger avec des experts sur ces thématiques.



### USINE DU FUTUR NEOGY

Neogy a été accompagné dans le cadre du programme Usine du Futur de la Région Nouvelle Aquitaine afin d'accélérer sa transition de la R&D et du prototypage vers la fabrication en série de batteries. Cet accompagnement permettra à Neogy d'améliorer sa compétitivité, de renforcer son excellence opérationnelle et d'intégrer des solutions innovantes pour une production plus performante et durable.



« Cette approche a permis à 5 membres de nos métiers Industrialisation de voir un exemple concret d'activité en atelier avec des batteries Lithium-Ion. Cela nous aide à confirmer tous les impacts et les normes actuelles à prendre en compte avec l'arrivée de cette technologie dans nos sites de production en France. Mais également à comparer les orientations théoriques que nous avons commencées à concevoir dans ces différents métiers ».

**François Joseph Chèvre** – Corporate Manufacturing Tools & Process Manager – Manitou



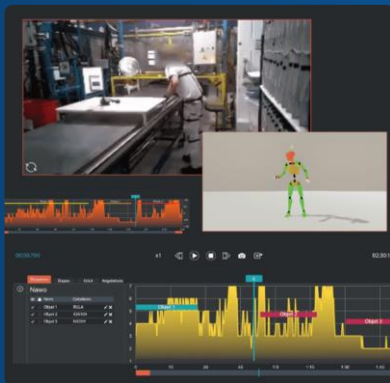
« Neogy remercie ID4Mobility pour son accompagnement précieux dans le cadre du programme 'Usine du Futur' de la Région Nouvelle-Aquitaine. Grâce à cet appui, nous avons pu être accompagné pour structurer et optimiser notre production afin d'accélérer notre passage de la R&D à la fabrication en série de batteries. »

**Lucas Gebler** – Directeur Général Adjoint – Startec Energy

## EXEMPLES « USINE HUMAINE »


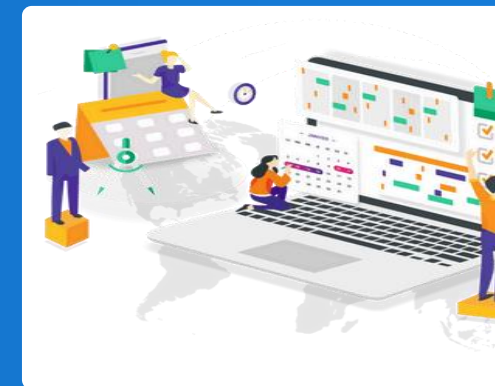
### AMÉLIORATION DES CONDITIONS DE TRAVAIL

NTN a mis en place une cartographie ergonomique des différents postes de travail sur ses sites d'Allonnes et de Crézancy. ID4MOBILITY a travaillé sur une sélection de fournisseurs en capacité de proposer des solutions d'analyse par captation de mouvements et organisés les échanges avec des sociétés utilisant les solutions présélectionnées par NTN pour avoir leur retour d'expérience.



### DÉMATÉRIALISER LE PROCESSUS RH

Le Groupe Wedo a pu identifier et sélectionner un partenaire local pour **développer et déployer une solution digitale RH** adaptée à ses besoins industriels. Cette plateforme harmonisera les pratiques RH, simplifiera la gestion documentaire et garantira la conformité réglementaire (RGPD). Accessible sur tablette et smartphone, elle facilitera les démarches administratives sans impacter la production.



« Notre démarche d'amélioration des conditions de travail passe par une phase d'analyse des postes préalable à la recherche de solutions techniques. ID4MOBILITY nous a permis de gagner un temps précieux dans l'identification de fournisseurs de solution d'analyse de postes. Nous avons également pu, grâce à leur réseau, rencontrer un industriel ce qui nous a permis de nous conforter dans notre sélection et ainsi de limiter les risques associés à cet investissement. »

**Audrey Feryn** – Ergonome, Référente Handicap – NTN Transmissions



« Le groupe Wedo remercie ID4Mobility pour son accompagnement dans le cadre du dispositif régional Résolutions. Grâce à leur appui, nous avons pu identifier et financer une solution RH innovante, développée avec un partenaire, pour répondre à nos enjeux industriels. Ce projet nous permettra de simplifier nos processus internes tout en renforçant la cohérence et l'efficacité de nos pratiques en ressources humaines. »

**Fabien Chevillard** – Directeur des Ressources Humaines – Wedo

# ID4MOBILITY : ÉCOSYSTÈME INDUSTRIEL



## EXEMPLE « USINE FLEXIBLE »

### GAGNER EN FLEXIBILITÉ POUR S'ADAPTER AU MIEUX AUX BESOINS CLIENTS

Mise en place d'un système de double Fret grâce à une solution permettant de géolocaliser les conteneurs multi-sites de façon fiable et précise. Une deuxième contrainte très importante était la connaissance précise du Z où sont déchargés les gravats. ID4MOBILITY a proposé d'activer le Challenge Open Industrie pour permettre aux Carrières de l'ouest de rencontrer rapidement des acteurs qualifiés sur leurs besoins.



## EXEMPLE « USINE DIVERSIFIÉE »

### DIVERSIFIER SON OFFRE

Pour renforcer son plan de développement, Solution FLC prévoyait d'élaborer de nouvelles offres de produits et services numériques. Solution FLC développe une solution de gestion de flotte interopérable, pour permettre aux gestionnaires de véhicules d'optimiser les performances environnementales des flottes. L'accompagnement à la diversification de la PFA va permettre de structurer le développement de cette nouvelle offre numérique.



« Nous rencontrons des difficultés dans l'identification des fournisseurs de solutions et notre projet avait pris du retard jusqu'à devenir critique. L'expertise technologique, la compréhension rapide de nos enjeux et la mise en œuvre très opérationnelle d'ID4MOBILITY a été un appui extrêmement précieux. L'action est allée bien au-delà de nos espérances et de ce que nous imaginions trouver comme niveau de service dans un pôle de compétitivité. »

**Thomas Dupuy d'Angeac** - Président - Carrières de l'Ouest



« Le dispositif engagé avec ID4mobility et la société Multitec nous a permis de développer des services et des produits supplémentaires à proposer à nos clients, ces services et produits nous permettent d'approcher de grands groupes avec une offre globale et innovante. Nous sommes ravis d'avoir pu entreprendre ce travail collaboratif qui sans les aides apportées par ID4MOBILITY n'aurait pu voir le jour. »

**Laurent Sonnefraud** – Gérant – Solution FLC

# NOS ACTIVITÉS EN SYNTHÈSE



## EXPERTISE & DÉVELOPPEMENT

DÉVELOPPEZ VOTRE RÉSEAU, GAGNEZ EN VISIBILITÉ ET ACCÉDEZ À DES EXPERTISES

**470**

Membres

**+ de 1000**

Accès à expertises par an

**+ de 40**

Événements par an

## INNOVATION & EUROPE

FAITES ÉMERGER, STRUCTUREZ ET FINANCEZ VOS PROJETS INNOVANTS EN FRANCE ET À L'EUROPE

**+ de 500**

projets d'innovation labellisés

**+ de 80**

projets UE accompagnés

**+ de 90**

M€ de financement  
obtenus en 4 ans

## INDUSTRIE & CROISSANCE

MODERNISEZ, DÉCARBONEZ, TRANSFORMEZ VOS USINES, ET AUGMENTEZ VOS OPPORTUNITÉS DE CROISSANCE

**+ de 400**

transformations usines accompagnées

**+ de 80**

projets de transformation financés

**+ de 1**

M€ de business  
additionnel généré / an

# NOTRE RÉPONSE À VOS BESOINS

Pour votre développement, votre innovation et votre industrie



## Manque de vision claire pour assurer votre développement ?

Nous vous aidons à affiner votre stratégie de développement, d'innovation ou industrielle, et définir vos priorités à travers des approches collectives et individuelles

STRATÉGIE

## Isolement et difficulté à trouver les bons partenaires ?

Nous vous connectons avec les bons interlocuteurs grâce à nos mises en relation ciblées, nos cartographies de compétences et nos événements business

MISE EN  
RELATION

VEILLE ET  
MONTÉE EN  
COMPÉTENCE

## Manque de compétences face aux transitions ?

Nous construisons des animations et des programmes adaptés vous permettant d'anticiper les mutations du secteur et faciliter votre montée en compétences

MONTAGE ET  
FINANCEMENT  
DE PROJET

## Complexité pour trouver des financements et structurer vos projets ?

Nous vous accompagnons dans le montage de vos projets, du choix des dispositifs jusqu'à la labellisation et la recherche de soutiens financiers

## Manque de temps ou de ressources pour déployer vos études et projets ?

Nous vous apportons notre expertise et notre assistance pour le déploiement de vos projets ou la réalisation de vos études

CO-PILOTAGE

## Faible visibilité et difficultés à valoriser vos innovations ?

Nous renforçons votre visibilité en vous donnant accès à nos réseaux, à des espaces de communication et à des opportunités de mise en avant lors d'événements

VALORISATION

# NOS SERVICES

Synthèse de nos services



**GROUPES DE TRAVAIL**  
**DIAGNOSTIC INDIVIDUEL**  
**ACCÈS FACILITÉ AUX ACCÉLÉRATEURS FILIÈRE**

Définition d'un plan de progrès industriel  
Consolidation de votre roadmap innovation  
Amélioration de votre approche commerciale

## STRATÉGIE

**MISE EN RELATION SUR MESURE**  
**RENCONTRES BUSINESS**  
**CARTOGRAPHIES DE COMPÉTENCES**

Open innovation / industrie  
Parcours de RDV qualifiés

## MISE EN RELATION

## VEILLE ET MONTÉE EN COMPÉTENCE

**EVÉNEMENTS ID4MOBILITY**  
**RETOURS D'EXPÉRIENCE**  
**ACCÈS ÉVÉNEMENT PARTENAIRES**

Programmes de montée en compétence  
Construction de vos animations

## MONTAGE ET FINANCEMENT DE PROJET

**IDENTIFICATION DES DISPOSITIFS**  
**AIDE MÉTHODOLOGIQUE POUR LE MONTAGE**  
**LABELLISATION / SOUTIEN**

Montage / formalisation de vos dossiers complets  
Montage de projets structurants

**ANALYSE PRÉLIMINAIRE DES BESOINS & PRÉCONISATION**

Co-pilotage de votre projet industriel / innovant  
Co-pilotage de votre living lab  
Etude pour vos futures formations  
Etude territoriale

## CO-PILOTAGE

**APPORT DE VISIBILITÉ SUR LES RÉSEAUX**  
**ANNUAIRE DES MEMBRES**  
**INTERVENTIONS LORS D'ÉVÉNEMENTS**

Espaces d'expositions et salons  
Visibilité pour vos animations

## VALORISATION

# STRATÉGIE : MANQUE DE VISION CLAIRE POUR ASSURER VOTRE DÉVELOPPEMENT ?



Nous vous aidons à affiner votre stratégie de développement, d'innovation ou industrielle et définir vos priorités à travers des approches collectives et individuelles

Une **participation à nos groupes de travail** pour structurer votre **stratégie filière** ou favoriser la consolidation de vos **roadmaps produits / services**

Un **diagnostic de votre stratégie d'innovation** et un accompagnement pour structurer vos idées (technologies, partenariats, modèle économique, adéquation marché véhicule/mobilité, analyse par un comité d'experts sectoriels...)

Un **diagnostic de vos besoins industriels** et l'identification d'axes de progrès

Un **accès facilité aux programmes d'accélération** des filières mobilités



**+ de 150**  
Pré-projets  
en émergence / an

**+ de 5**  
Groupes de travail  
engagés / an



## En plus et sur devis...

Un accompagnement pour **challenger votre stratégie de développement** (diversification marché, identification de nouveaux produits / services...)

Un accompagnement pour **définir précisément un plan d'actions de progrès industriels ou une roadmap innovation** (animation d'ateliers, apport méthodo...)

Un accompagnement personnalisé pour **améliorer votre approche commerciale** (coaching, analyse des offres commerciales, préparation de RdV à forts enjeux...)

# MISE EN RELATION : ISOLEMENT ET DIFFICULTÉ À TROUVER LES BONS PARTENAIRES ?



Nous vous connectons avec les bons interlocuteurs grâce à nos mises en relation ciblées, nos cartographies de compétences et nos événements business

Des **mises en relation sur mesure** avec un panel d'experts, de partenaires, de fournisseurs ou futurs utilisateurs

Une participation à nos **rencontres business** pour identifier vos futurs fournisseurs, partenaires ou clients

Un accès à des **cartographies de compétences** permettant d'identifier des ressources étudiantes (projet, stages...) en lien avec votre besoin

Des **temps de networking ID4MOBILITY** lors de nos événements



+ de 300  
mises en relations  
qualifiées / an

+ de 4000  
contacts qualifiés

+ de 50  
réseaux partenaires en France  
et à l'international



## En plus et sur devis...

L'organisation d'**Open innovation** ou **Open industrie** pour identifier des solutions techniques pour vos futures produits / services / process

L'organisation de **parcours de rendez-vous qualifiés** pour optimiser votre sourcing de solutions ou challenger votre proposition de valeur

Un **accompagnement personnalisé vers des partenaires clés** et un **programme de rendez-vous à Bruxelles**

# VEILLE ET MONTÉE EN COMPÉTENCE : MANQUE DE COMPÉTENCES FACE AUX TRANSITIONS ?



Nous construisons des animations et des programmes adaptés vous permettant d'anticiper les mutations du secteur et faciliter votre montée en compétences

Une **participation aux événements ID4MOBILITY** pour alimenter votre veille filière, technologique ou industrielle, et appréhender les tendances technologiques de la mobilité

Un **retour d'expérience avec visite** chez un membre ayant déjà implémenté la solution / technologie envisagée

Un **accès privilégié aux événements de nos partenaires** (salons régionaux, nationaux, internationaux..) et à des **missions internationales** sur la mobilité terrestre



**+ de 40**  
Événements organisés par le Pôle / an

**+ de 2000**  
Participants / an à nos animations

**+ de 300**  
montée en compétences



## En plus et sur devis...

L'organisation de **programmes de montée en compétence, individuels ou collectifs, personnalisés** avec des experts adaptés (Groupe Expertise)

Des **interventions prospectives des experts du Pôle** lors de vos séminaires / événements

L'**organisation d'animations internes** suivant vos besoins (learning expedition, prospective marché...)

# PROJETS : COMPLEXITÉ POUR TROUVER DES FINANCEMENTS ET STRUCTURER VOS PROJETS ?



Nous vous accompagnons dans le montage de vos projets, du choix des dispositifs jusqu'à la labellisation et la recherche de soutiens financiers

L'identification des dispositifs de financement adaptés à vos projets allant de l'étude de faisabilité aux projets structurants

Une aide méthodologique pour le montage de dossier de demande d'aides à l'innovation ou à la transformation industrielle (régional, national et Europe)

La labellisation ou le soutien de votre projet pour optimiser ses chances de financement

La proposition d'intégration à des consortiums projet en cours de structuration



**PROJET BARCO :**  
DES CAPTEURS D'ACCIDENTS DÉPLOYÉS SUR NOS ROUTES

Logos: iRD1, R ROUSSEAU, REX FIN DE PROJET, ID4 MOBILITY, EMC2, ir

+ de 500  
Projets d'innovation  
Labellisés

+ de 1600  
Partenaires de projets

+ de 400  
Transformations usines  
accompagnées



**INNOVATION ACOUSTIQUE POUR LA MOBILITÉ : LE PROJET NEMAE**

Logos: REX PROJET, ID4 MOBILITY, Valeo, LAUM



**PROJET ROADVIEW :**  
CONDUITE AUTONOME ROBUSTE DANS DES CONDITIONS MÉTÉOROLOGIQUES EXTRÊMES

Logos: REX PROJET, ID4 MOBILITY, ROADVIEW, European Union



**PROJET TRACTO FIT ELEC :**  
CONVERSION ÉLECTRIQUE D'UN TRACTEUR « VALET DE FERME »

Logos: REX PROJET, ID4 MOBILITY, VENSYS GROUP, BPM Agri, CHAMBRE D'AGRICULTURE MÉDIANNE, EDF

En plus et sur devis...

Un accompagnement au montage et à la formalisation de vos dossiers complets de demande d'aides

Un accompagnement long cours au montage de projets structurants (structure, partenariat, mutualisation d'équipements, etc.)

# CO-PILOTAGE : MANQUE DE TEMPS OU DE RESSOURCES POUR DÉPLOYER VOS ÉTUDES ET PROJETS ?



Nous vous apportons notre expertise et notre assistance pour le déploiement de vos projets ou la réalisation de vos études

Une **analyse préliminaire du contexte et de vos besoins de co-pilotage** concernant l'étude / projet envisagé (co-pilotage de projets d'innovation / industriel, futurs cursus de formation, living labs et expérimentations de solutions de mobilité, étude filière, ...) et **préconisations associées**



9

Projets UE avec implication du Pôle

+ de 10 formations et études accompagnées



## En plus et sur devis...

Une **prestation personnalisée d'AMO** adaptée à la typologie de votre projet ou de votre étude :

- Le **co-pilotage de votre projet industriel** (sélection / benchmark fournisseurs, planning de mise en œuvre...) ou de votre **projet d'innovation** (gestion administrative, suivi des lots...)
- Un accompagnement pour l'**expérimentation de solutions de mobilité** (analyse situation et mise en place, sourcing / sélection de solutions...)
- L'étude prospective / terrain sur vos  **futures formations** ou vos **stratégies de développement économique**

# VALORISATION : FAIBLE VISIBILITÉ ET DIFFICULTÉS À VALORISER VOS INNOVATIONS ?



Nous renforçons votre visibilité en vous donnant accès à nos réseaux, à des espaces de communication et à des opportunités de mise en avant lors d'événements

Des **interventions lors de nos événements** afin de valoriser votre expertise, vos savoir-faire et vos innovations

Une **visibilité sur les réseaux sociaux** ID4MOBILITY avec des focus sur votre actualité, vos projets, votre participation à des salons professionnels...

Une intégration à notre **annuaire des membres** sur notre site internet



**+ de 8000**

Abonnés sur les réseaux sociaux du Pôle

**+ de 300**

Communications / an

**+ 200**

Structures et projets valorisés / an



## En plus et sur devis...

La **proposition d'espaces d'expositions** lors de nos manifestations (événements filières, rencontres business thématiques...)

La mise en œuvre de **stands collectifs** sur des salons professionnels nationaux

La mise à disposition de surfaces pour la démonstration de vos solutions

L'apport en visibilité pour vos animations et événements

# EXEMPLES D' ACTIONS STRUCTURANTES



## Union des entreprises du cycle dans le grand ouest

Accélérer la relocalisation industrielle, booster l'innovation et de développer la formation et l'emploi pour les entreprises de la filière Cycle



PÔLE D'INNOVATION LIGÉRIEN  
POUR LA MOBILITÉ TERRESTRE

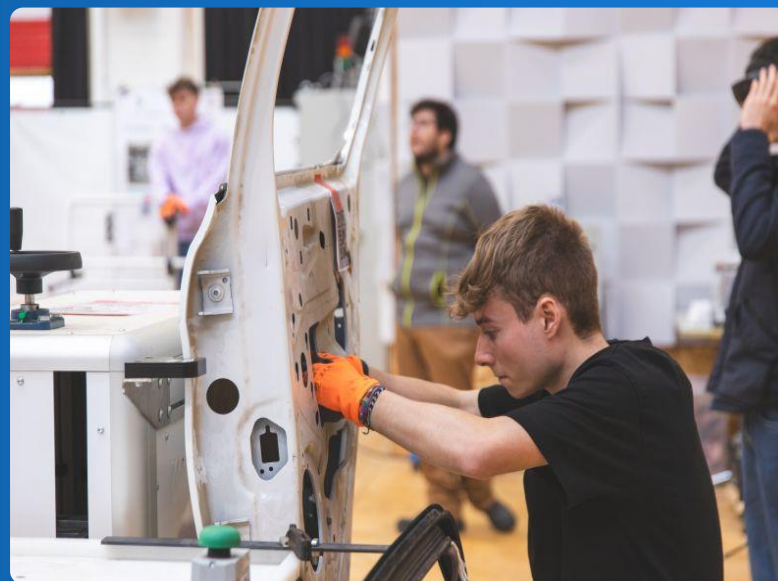
## Pôle d'Innovation pour la mobilité défense

Décliner la politique du ministère des Armées dans le domaine de la mobilité terrestre. Il contribue à identifier, développer et accompagner les concepts innovants portés par les acteurs industriels ou académiques



## Accélérateur d'innovation industrielle

Fablab industriel de 3000 m2 regroupant plus de 40 technologies et permettant d'accélérer la transformation des systèmes de production.



# NOTRE RÉSEAU DE PARTENAIRES

Ecosystème partenarial du Pôle au bénéfice de ses membres



Automobile et véhicules spécifiques

Membre de la PFA

Fondateur de l'Inter-pôles auto-mobilités

Représentant de l'Inter-pôles au Bureau du CSF Automobile

Contrat stratégique de la filière automobile 2024-2027



Mobilité Défense

Partenariat conventionné avec le MINARM

Pôle PILOTE : Participation au CODIR et au COEV des projets



Ferroviaire

Partenariat avec la FIF

Membre du Comité d'évaluation des projets Ferrocampus

Participation au Railway Business Cluster

Pôle labellisateur du CORIFER



Services de mobilité et Infrastructures de transport



Pilotage du GT entre l'AFPC et l'Agence Innovation Transport



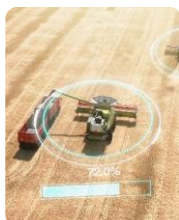
Partenaire de l'EIT Urban Mobility au niveau UE



Partenaire d'ATEC ITS France



PARTENARIATS MARCHÉS-FILIÈRES OU TECHNOLOGIQUES-TRANSVERSES



Mobilité off-road

Partenariat avec VEGEPOLYS VALLEY et AXEMA pour la filière agroéquipements



Animateur d'un COPIL Off-road en régions Bretagne, Pays de la Loire et Nouvelle-Aquitaine



Mobilité Active

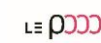
Soutien opérationnel du cluster CYGO de la filière cycle en BZH, PDL et CVL



Structuration de la filière cycle avec l'ADI en région Nouvelle-Aquitaine



Pôles et clusters sur les technologies transverses numériques, énergétiques ou matériaux



Agences de développement et technopoles basées sur nos territoires

Structures de valorisation, IRT et plateformes

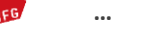


Partenariats public-privé UE



3 ÉCHELLES : RÉGIONALE, NATIONALE ET EUROPÉENNE

International transversal



# L'ÉQUIPE



**Bruno BOUCHER**  
Chef de Projets  
Développement



**Marie-Laure BRET**  
Assistante Animation &  
Administration



**Sergio CAPITAO**  
Directeur Général



**Aurélie DUTHOIT**  
Déléguée Générale  
CYGO



**David GEFFROY**  
Chef de Projets  
Développement



**Eléonore MENNECIER**  
Chef de Projets  
Innovation & Europe



**Sébastien PERSONNIC**  
Directeur Général Adjoint  
& Développement



**Marie-Laure PIERRARD**  
Secrétaire Générale



**Véronique ROTTIER**  
Directrice Innovation &  
Europe



**Pierre SERVEL**  
Chef de Projets  
Innovation & Europe



**Paul VERDIER**  
Chef de Projets  
Industrie & Croissance



**Jean-Baptiste WEJMAN**  
Chargé de communication



Activité Développement & Expertise

Activité Innovation & Europe

Activité Industrie & Croissance

CYGO

# NOTRE GOUVERNANCE



## PRESIDENCE

Vincent CHAILLOU



## Vice-Président INNOVATION

Marc POSNIC  
EDF BRETAGNE



## Vice-Président INDUSTRIE

Vincent EVRARD  
MECACHROME



## CONSEIL D'ADMINISTRATION





Accélérateur de l'innovation et de la transformation industrielle des acteurs de la mobilité

## BUREAU DE NANTES (SIÈGE)

40 rue la Tour d'Auvergne, La Halle 6 Est  
44200 NANTES

## BUREAU DE RENNES

Bâtiment 78, 3 Rue Pierre et Marie Curie  
35136 SAINT-JACQUES-DE-LA-LANDE

## BUREAU DU MANS

Technocampus Acoustique & Matière, 19 rue Thalès de Milet,  
72000 LE MANS

## BUREAU DE POITIERS

3, rue Raoul Follereau  
86000 POITIERS

## NOUS CONTACTER

[www.id4mobility.org](http://www.id4mobility.org)  
[contact@id4mobility.org](mailto:contact@id4mobility.org)  
02 52 59 59 19



Linkedin



Youtube



X / Twitter

