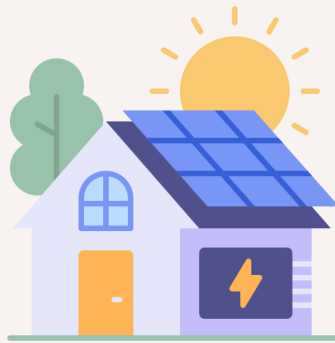


APANO X UPLIFTIC 携手推进

为您的住宅安装屋顶太阳能

为我们的社区提供太阳能板

- 感谢波特兰清洁能源基金的资助，APANO 现已准备好为 82 大道走廊沿线中低收入房主安装住宅屋顶太阳能系统。
- 我们的资助将为大约 15 户家庭支付包含 9 块太阳能板的屋顶太阳能系统的场地准备、设备及安装费用。



为何选择太阳能?

- 全国各地民众的水电燃气费用持续上涨。在您的屋顶安装太阳能板可节省电费开支。
- 低收入房主长期难以获得可再生能源机会。太阳能板能够提升弱势社区房产价值。
- 随着气候变化导致极端天气频发，居民能源需求将持续增加。太阳能提供清洁能源，满足家庭用电需求且不产生空气污染与碳排放。

申请资格

- 居住在波特兰市
- 居住在 82 大道走廊 (邮编: 97206, 97266, 97215, 97216, 97213, 97220, 97218)
- 自住房屋且拥有产权
- 符合以下收入标准

家庭人口	家庭人口 年收入上限
1 人	\$66,854
2 人	\$87,424
3 人	\$107,994
4 人	\$128,564
5 人	\$149,134
6 人	\$169,704
7 人	\$173,562
8 人及以上	\$177,418

联系我们!

欢迎向我们咨询，告诉我们您对安装家用太阳能板的兴趣!

MADELEINE GEFKE

971-229-3884

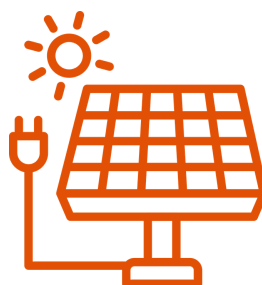
MADELEINE@APANO.ORG

APANO CUF

APANO

UPLIFTIC
ENERGY

PORTLAND
CLEAN ENERGY
COMMUNITY BENEFITS
FUND



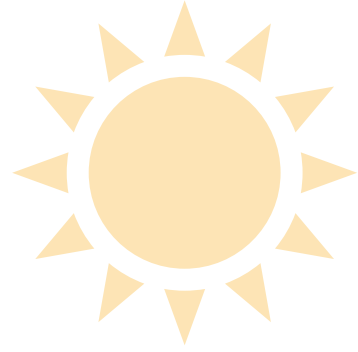


常见问题解答



通过 APANO 安装住宅屋顶太阳能的流程是什么？

1. 住房屋且拥有产权：独立屋、预制房屋、水上住宅、联排别墅或多户住宅均可申请
2. 参加屋顶太阳能说明会或填写官网意向表！
3. 承包商进行屋顶远程评估
4. 与承包商进行现场勘察
5. 选定 15 户符合安装条件的住宅推进安装
6. 与承包商协商设备交付及施工日期
7. 承包商安装并验收屋顶太阳能系统
8. 对接电力公司完成并网连接
9. 屋顶太阳能系统开始产生清洁能源
10. 持续维护服务



从申请到完成安装需要多长时间？

合同签署后约需 1-3 个月，具体视场地条件、审批流程及并网进度而定。

通过 APANO 安装太阳能板需要支付费用吗？

- 不需要。作为房主，您无需支付任何前期费用，除非您希望安装超过 9 块太阳能板。超出的额外面板费用需由您自行承担。
- 十年内可能产生一次 225 美元的定期维护服务费用。

通过 APANO 安装屋顶太阳能系统有何优势？

- 符合条件的房主可免费安装
- 长期节省水电燃气开支
- 通过净计量（Net Metering）政策，夏季多余发电量可折算额度抵扣冬季电费
- 在线监控系统使日常维护需求极低
- 使用零污染清洁能源，助力缓解气候变化
- 与经验丰富、值得信赖的本地太阳能企业合作，支持少数族裔经营企业
- 享受 10 年工艺保修及 12 年逆变器制造商保修

安装屋顶太阳能系统是否存在不便之处？

- 安装期间每日需断电 2-4 小时
- 阁楼及屋顶施工会产生电动工具噪音
- 建议每十年进行一次系统检测，每次现场服务收取费用
- 设备损坏维修需额外支出
- 房主需负责保持太阳能板阵列无杂物遮挡
- 各季节节省费用存在差异，夏季电费显著降低，冬季基本维持现有水平。但全年总体节省费用仍为正收益。