



SMART
FLEET^{DX}

YOUR FLEET,
MADE SMART.

Maximisez votre productivité et réduisez vos coûts tout en limitant votre impact environnemental avec nos solutions digitales **pour la construction, les mines et les carrières.**







EXPLOITEZ LE POTENTIEL DU DIGITAL

SmartFleet^{DX} est une stratégie intégrale pour booster la productivité et réduire les coûts de vos opérations. Elle vous permet également de renforcer la sécurité de vos sites et réduire vos impacts environnementaux.

SmartFleet^{DX} fournit du matériel, des logiciels et des services de communication de pointe, tous adaptés à vos besoins spécifiques.

POURQUOI DX ?

Il s'agit de la "Transformation Digitale", l'intégration du numérique à tous les niveaux de votre entreprise. DX couvre les capteurs, l'IoT, l'analyse de données, les applications, les logiciels, le réseau, les données et l'Intelligence Artificielle (IA).

Le résultat ? Plus d'efficacité et d'agilité, ainsi que des gains concrets.

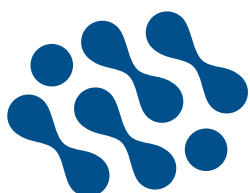
NOTRE MISSION

SmartFleet^{DX} aspire à devenir le “One-stop-shop” et le partenaire de choix pour la transformation digitale des sites et des équipements, apportant ainsi une contribution essentielle à ses clients dans les secteurs minier, des carrières et de la construction pour maximiser leurs résultats tout en minimisant leurs coûts et leur impact environnemental.

Notre engagement envers l'innovation, l'excellence, et la réussite de nos clients fait de nous un moteur clé de la transformation digitale de l'industrie.

SOLUTION MULTI-MARQUES

Les solutions SmartFleet^{DX} s'adaptent à toutes les marques: notre objectif est de vous aider à choisir les meilleures technologies pour améliorer vos résultats.



SMARTFLEETDX.COM







NOTRE ENGAGEMENT, VOS BÉNÉFICES

Exploitez les données et les machines connectées pour une prise de décision plus rapide et une gestion proactive de vos actifs.



AUGMENTEZ VOTRE PRODUCTIVITÉ

Des chantiers plus performants grâce à des machines plus efficaces et des compétences renforcées.



MAÎTRISEZ VOS COÛTS

Production et coûts optimisés, durée de vie des actifs prolongée, coûts totaux réduits grâce à la maintenance prédictive.



LA SÉCURITÉ AVANT TOUT

Exploitez les données des machines connectées pour réduire les risques d'erreurs et simplifier le travail des opérateurs, et minimiser l'intervention humaine sur les sites.



RÉDUISEZ VOTRE IMPACT ENVIRONNEMENTAL

Surveillez et réduisez votre impact en termes de carburant, d'huile et de CO₂, et optimisez les opérations pour minimiser l'utilisation de matériaux à son strict nécessaire.

Gérez toute votre flotte numériquement, quelle que soit la marque. Accédez à l'emplacement de vos machines, aux documents (techniques et de certification), aux activités de maintenance où que vous soyez.

Rendez vos machines plus intelligentes, précises et sûres grâce à nos dispositifs intégrés.

Centralisez et analysez toutes les données de votre flotte à travers des tableaux de bord dynamiques.

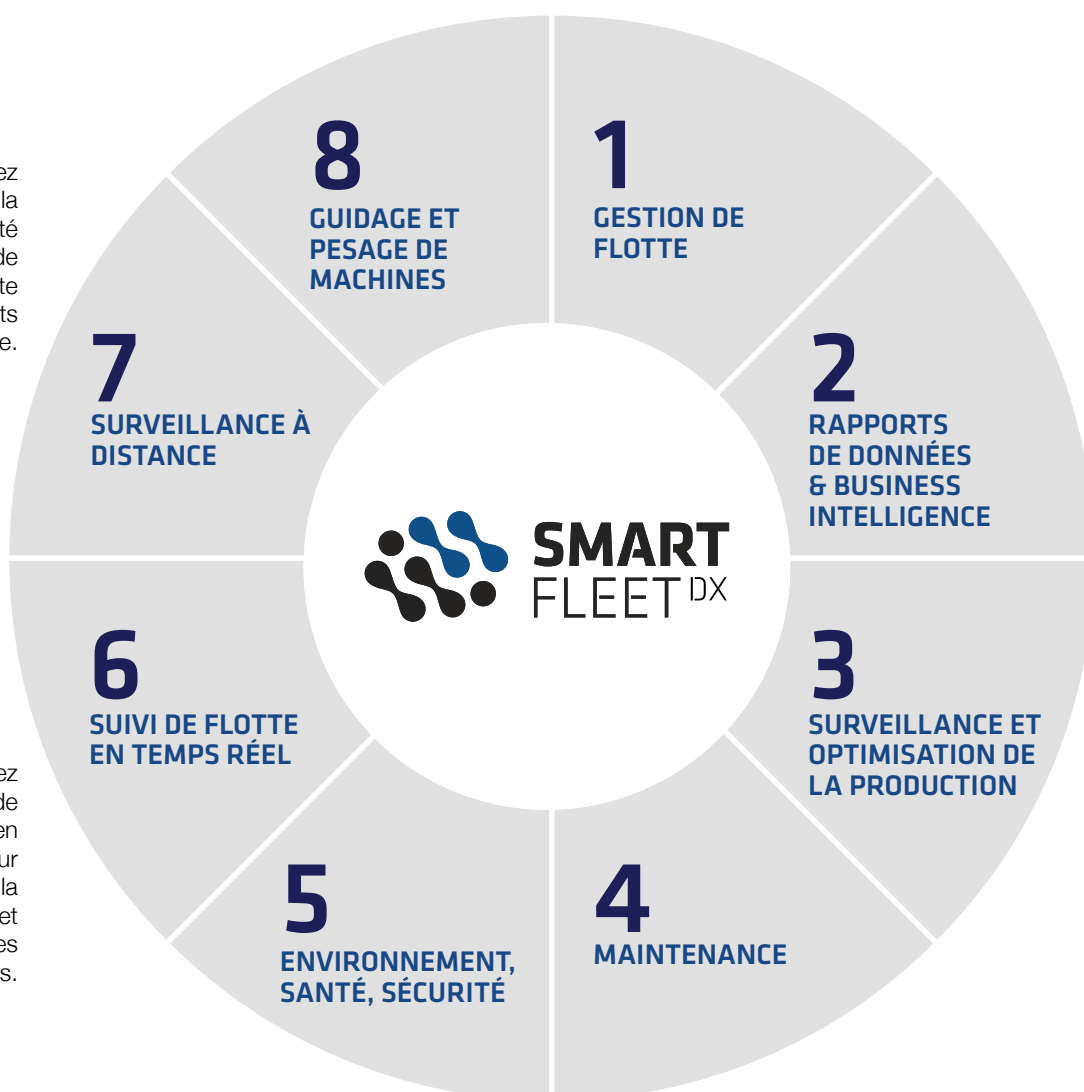
Obtenez des informations sur les cycles, la charge utile et la consommation pour stimuler la productivité.

Suivez l'utilisation de vos équipements pour améliorer leurs disponibilités, leurs durées de vie et réduire le coût total de possession.

Mieux comprendre l'utilisation de vos machines et le comportements des opérateurs pour développer des pratiques plus sûres et responsables.

Surveillez l'activité, la productivité et la santé de votre flotte d'équipements à distance.

Surveillez l'activité de votre flotte en temps réel pour optimiser la performance et minimiser les risques.



SOLUTIONS LOGICIELLES

360 DEGRÉS



SmartFleet^{DX} Manage est une plateforme en ligne qui centralise toutes les données et informations de votre flotte d'équipements. Elle vous permet de gérer votre documentation, ainsi que l'historique et l'emplacement de votre équipement, de n'importe où et à tout moment.



SmartFleet^{DX} Live un outil de gestion conçu spécifiquement pour l'industrie minière et des carrières. Il vous permet de suivre en temps réel les activités, vous aidant ainsi à atteindre vos objectifs de production. La technologie avancée de suivi des actifs et d'analyse des performances offre des informations précieuses sur la santé et les performances de votre équipement.

Le résultat ? Une efficacité optimisée, une réduction des temps d'arrêt et un contrôle accru de votre exploitation minière.

Solution de gestion
de flotte optimale

Mine



Carrière



Construction





SmartFleet^{DX} Insights est une plateforme intelligente conçue spécifiquement pour les entreprises minières, les carrières et la construction. Elle vous permet de suivre facilement l'état et les performances de votre flotte et de votre productivité globale, ainsi que de votre empreinte carbone.

Le résultat ? Des décisions basées sur les données qui optimisent l'efficacité, la maintenance et la productivité de l'ensemble de votre parc, quel que soit la marque ou le modèle de votre équipement.



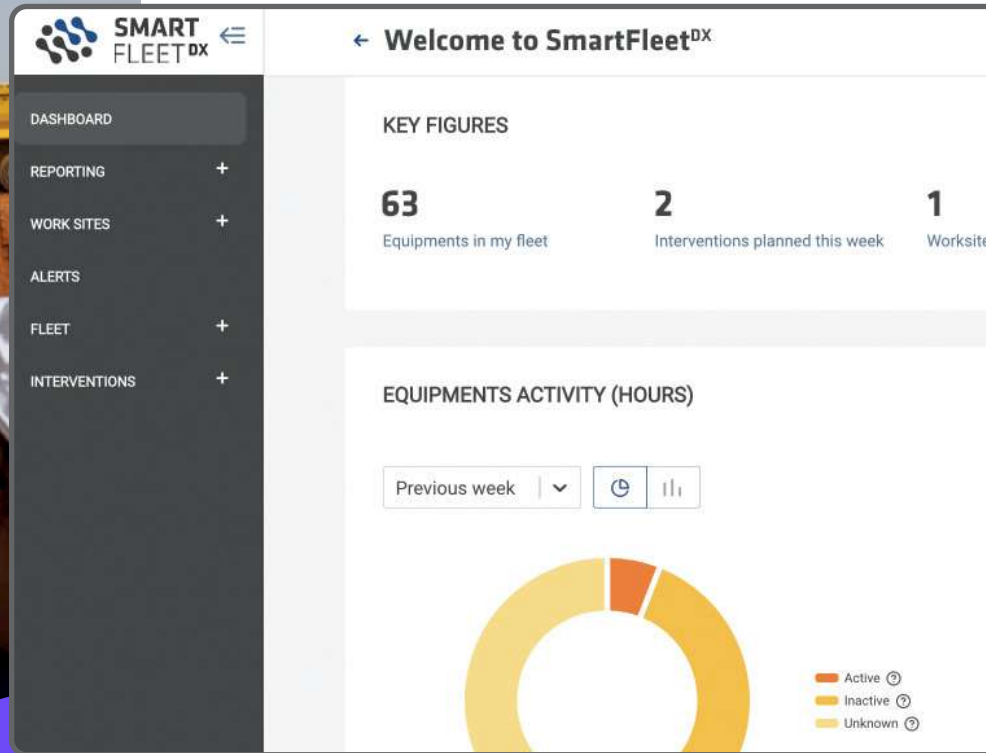
iVolve est une suite de solutions complémentaires conçues pour l'exploitation minière ainsi que pour la production en carrière et la maintenance des véhicules. Axé sur l'amélioration des processus et de l'efficacité, iVolve aide les entreprises à accroître leur productivité, à réduire leurs coûts et à minimiser les risques. Ses solutions de sécurité et de maintenance des véhicules en font une solution idéale pour les mines de plus grande taille.

Le résultat ? Des informations opérationnelles précieuses pour vous aider à prendre des décisions qui favorisent la réussite.

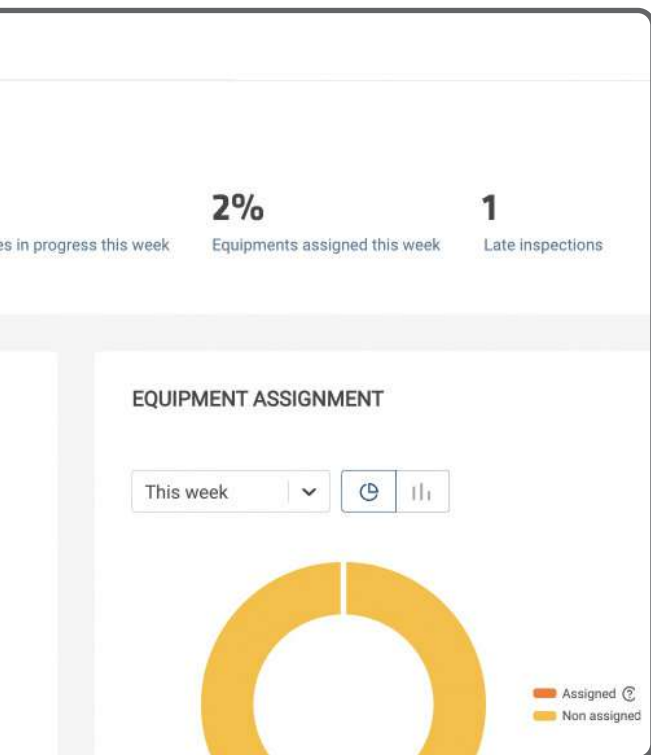


TOPCON propose une gamme d'équipements de guidage, de pesage et de topographie. Ces solutions permettent d'améliorer l'efficacité du chantier, les coûts d'exploitation, la productivité, la sécurité, la traçabilité et la conformité.





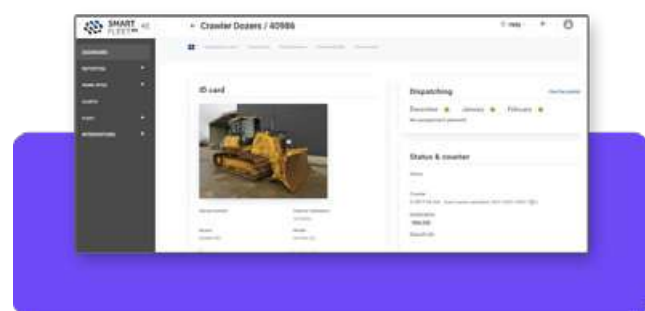
VOTRE JUMEAU NUMÉRIQUE: TOUTES LES INFORMATIONS DE VOTRE FLOTTE ACCESSIBLES EN LIGNE.



Une plateforme numérique qui centralise toutes les informations de votre flotte pour un accès facile et une efficacité accrue.

Avantages uniques

- ✓ Maximisez le temps opérationnel des machines et le retour sur investissement (ROI)
- ✓ Économisez du temps dans la planification et l'administration de votre flotte
- ✓ Réduisez le temps de maintenance des machines en anticipant leurs besoins
- ✓ Facilitez le partage des équipements avec différents chantiers ou d'autres entreprises



APERÇU À 360 DEGRÉS

Un aperçu complet des heures opérationnelles, du temps d'inactivité, de la géolocalisation et du planning de maintenance de vos machines.

- ✓ Aperçu de la planification de la flotte
- ✓ Aperçu de la maintenance de la flotte
- ✓ Aperçu du temps opérationnel de la flotte
- ✓ Données télématiques de base
- ✓ Alertes de maintenance

JUMEAU NUMÉRIQUE

Accès centralisé à l'administration des équipements qui vous permet de gérer les certifications et l'allocation des équipements depuis votre smartphone ou votre ordinateur.

- ✓ Restez informé de l'état de santé de vos équipements, de leurs besoins en maintenance, de la planification et des heures de fonctionnement.
- ✓ Une plateforme de données centralisée permettant un accès en temps réel à la documentation des équipements et aux journaux d'historique.

COMPATIBLE AVEC





EXPORTATIONS DE DOCUMENTS AD HOC

Partagez facilement les données des équipements et les informations de maintenance dédiées avec les opérateurs et les ingénieurs de maintenance.



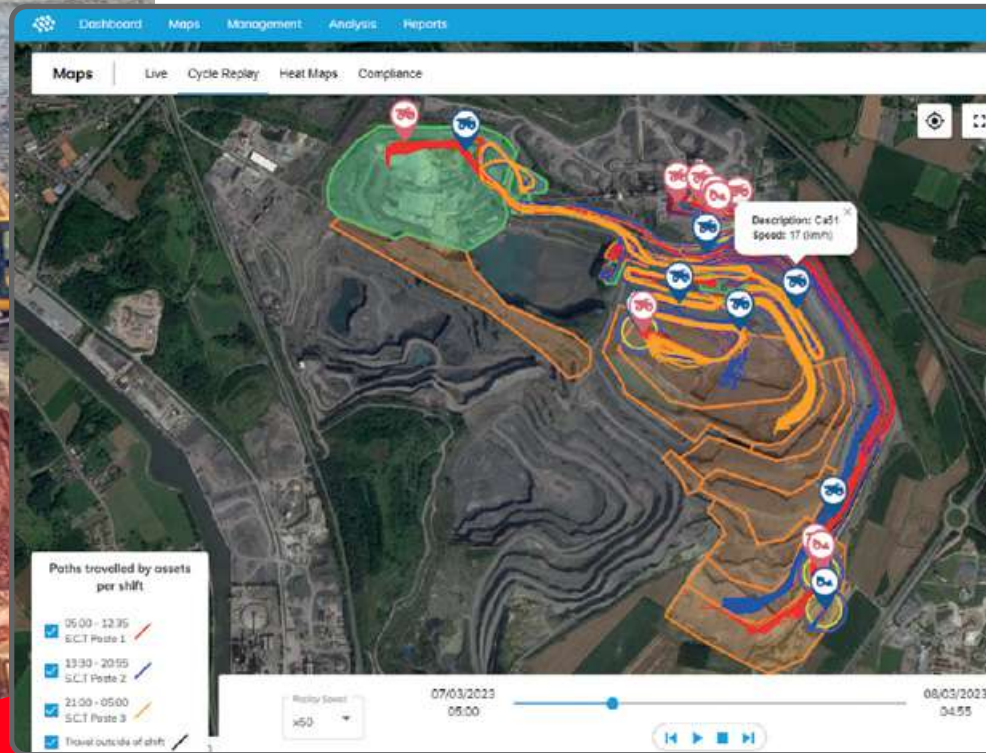
SUPPORT SMARTFLEET^{DX}

Obtenez une assistance à distance et sur site de la part des représentants de SmartFleet^{DX} pour résoudre rapidement tous vos problèmes et défis.

- ✓ Conseils de planification de maintenance
- ✓ Support à distance pour l'application



ET PLUS...

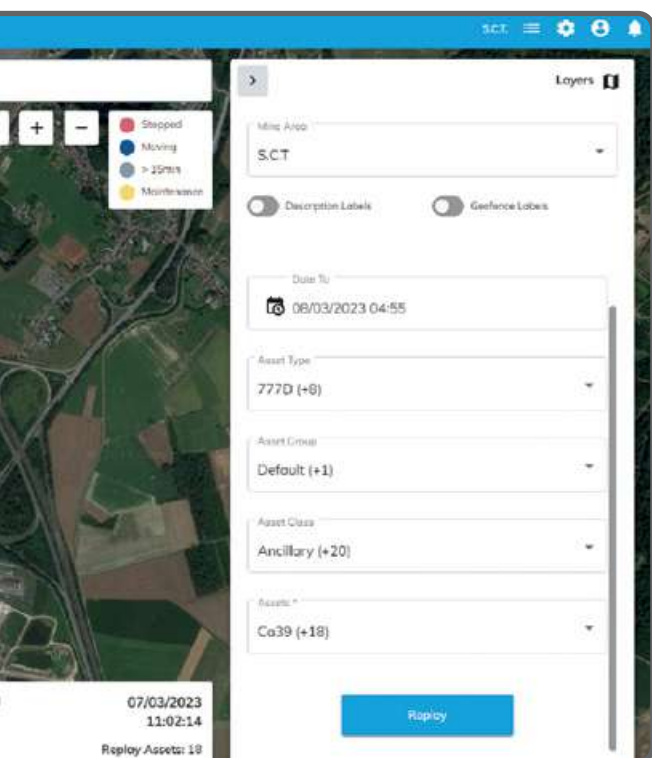


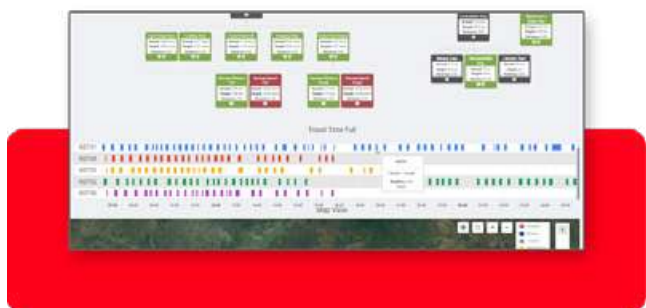
SOLUTION DE GESTION DE FLOTTE EN TEMPS RÉEL POUR LES SITES MINIERS ET DE CONSTRUCTION

Notre outil de gestion basé sur les données vous permet de suivre vos activités minières en temps réel, assurant une efficacité et un contrôle optimal de vos opérations.

Avantages uniques

- ✓ Réduisez le coût par cycle
- ✓ Augmentez la précision de chargement
- ✓ Augmentez le temps de fonctionnement de votre machine
- ✓ Réduisez la consommation de carburant
- ✓ Diminuez les accidents sur le chantier
- ✓ Réduisez les émissions de CO₂ sur le chantier





APERÇU DE LA PRODUCTIVITÉ DE LA FLOTTE

Augmentez la productivité sur vos sites en surveillant les possibilités d'optimisation.

- ✓ Aperçu des données de production en direct
- ✓ Tableau de bord des données de production de la flotte
- ✓ Suivi en direct de la localisation et de la visualisation des machines
- ✓ Relecture d'événements



APERÇU DE L'UTILISATION DES MACHINES

Une mesure efficace pour votre flotte garantissant un état optimal des équipements.

- ✓ Mesures d'efficacité des cycles
- ✓ Mesures en direct de la vitesse et du temps d'inactivité
- ✓ Surveillance en direct des machines
- ✓ Rapports sur la performance des machines et les abus d'utilisation
- ✓ Analyse de performance des machines
- ✓ Aperçu de la performance des opérateurs

COMPATIBLE AVEC



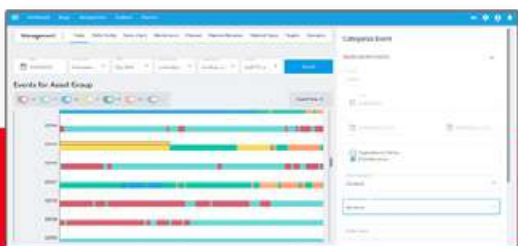
KOMATSU

LIEBHERR

HITACHI

 **TEREX**

 **WIRTGEN**



GESTION DES DÉLAIS

Grâce à une meilleure gestion des délais, les périodes d'inactivité sont mises à profit pour continuer l'exploitation ou gagner du temps sur la maintenance.

SUPPORT SMARTFLEET^{DX}

Bénéficiez d'une assistance à distance et sur site de la part des représentants de SmartFleet^{DX} pour résoudre tous vos défis et problèmes le plus rapidement possible.

- ✓ Consultation et conseils sur l'utilisation des machines par des experts de l'industrie
- ✓ Évaluation comparative du marché sur les indicateurs clés de performance (KPI) importants.
- ✓ Rapports de maintenance avec des informations exploitables.



ET PLUS...



ANALYSE DE DONNÉES POUR UNE MEILLEURE PRISE DE DÉCISION

Prenez des décisions basées sur les données pour optimiser l'efficacité, la maintenance et la productivité grâce à notre plateforme de gestion conçue spécifiquement pour votre secteur.



Avantages uniques

- ✓ Réduction du coût par tonne
- ✓ Augmentation du temps opérationnel de vos machines
- ✓ Réduction de la consommation de carburant et des émissions de CO₂
- ✓ Augmentation de la production et du rendement
- ✓ Augmentation de la rentabilité
- ✓ Amélioration des cycles et de la gestion des charges
- ✓ Réduction du coût total de possession (TCO)



SUIVI DE PRODUCTION DE FLOTTE

Améliorez l'efficacité de la production sur tous les chantiers connectés en surveillant les opportunités d'amélioration.

- ✓ Tableau de bord des données globales de production de la flotte
- ✓ Aperçu des performances au niveau de chaque machine
- ✓ Rapports de performance de production
- ✓ Mesures d'efficacité des cycles



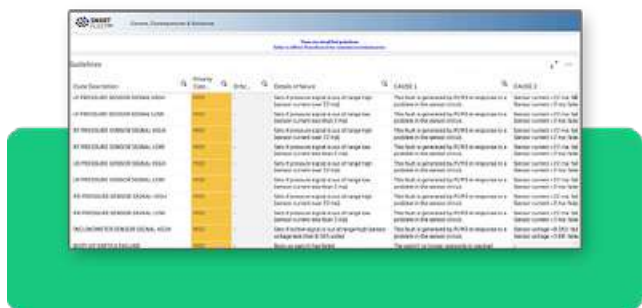
SUIVI À DISTANCE DE L'UTILISATION DES MACHINES

Maintenez vos actifs dans les meilleures conditions de productivité, de sécurité grâce à une surveillance continue.

- ✓ Mesures de la consommation de carburant et de l'efficacité des cycles
- ✓ Mesures des vitesses en temps réel
- ✓ Mesures du temps d'inactivité
- ✓ Surveillance de l'état de santé des machines
- ✓ Rapports d'utilisation abusive

COMPATIBLE AVEC





MAINTENANCE PRÉDICTIVE

Passez de la maintenance réactive à la maintenance prédictive et recevez des recommandations spécifiques pour les pièces nécessitant une réparation.

- ✓ Alertes prédictives sur les risques de sécurité et de dommages
- ✓ Maintenance planifiée et réparation de pièces pour augmenter le temps de fonctionnement des machines et la durée de vie de l'équipement
- ✓ Disponible sur smartphones avec alertes et informations principales

SUPPORT SMARTFLEET^{DX}

Bénéficiez du soutien à distance et sur site des experts de SmartFleet^{DX} pour relever vos défis.

- ✓ Consultation et conseils sur l'utilisation des machines par des experts de l'industrie
- ✓ Références du marché sur les indicateurs clés de performance (KPI)
- ✓ Rapports de maintenance avec des informations exploitables



BELL

BOMAG
FAYAT GROUP

VOLVO

DOOSAN

CASE
CONSTRUCTION

ET PLUS...

I V O L V E



OPTIMISATION DE LA PRODUCTION À GRANDE ÉCHELLE. SIMPLIFIÉE.

Une gamme de solutions numériques visant à améliorer les processus et la maintenance des véhicules dans la production minière.

iVolve aide à accroître votre productivité, réduire les coûts et minimiser les risques. Une option idéale pour les mines de plus grande taille.



Avantages uniques

- ✓ Simplicité de gestion de la flotte
- ✓ Accès en temps réel aux données des véhicules
- ✓ Optimisation de la production et de l'utilisation des opérateurs
- ✓ Réductions significatives des coûts totaux de possession (TCO)
- ✓ Économies de temps considérables
- ✓ Amélioration de la qualité de sortie à des coûts d'entrée réduits



PRODUCTION

iVolve Mine4D Production permet de prendre des décisions en temps réel en fournissant des commentaires aux opérateurs et en surveillant le cycle de chargement, le tout en temps réel. Il offre un aperçu de l'ensemble de la flotte de production du site grâce à des outils de visualisation graphique qui aident le dispatching et permettent aux responsables d'équipe de prendre des décisions rapides.

- ✓ Optimiser le chargement des camions
- ✓ Optimiser le fonctionnement du circuit
- ✓ Améliorer l'efficacité de la main-d'œuvre
- ✓ Communiquer directement avec les opérateurs
- ✓ Gagner du temps sur la collecte de données
- ✓ Améliorer la précision de la collecte de données
- ✓ Intervenir rapidement en cas d'erreur
- ✓ Optimiser l'utilisation des véhicules
- ✓ Localiser facilement les véhicules et les opérateurs

MAINTENANCE ET PNEUMATIQUES

iVolve Mine4D Maintenance fournit des données en temps réel sur l'état de santé des équipements. Ces données sont affichées graphiquement via des tableaux de bord iReport au niveau de la flotte et des actifs individuels, avec un historique complet des données disponibles.

iVolve Mine4D Tyre™ permet aux équipes de gestion, de sécurité et de maintenance d'accéder en temps réel aux températures et pressions des pneus. Réagissez aux événements de surchauffe et de sous/surpression avant que le pneu n'atteigne un état critique.

- ✓ Identifier en avance les problèmes des véhicules
- ✓ Surveiller et gérer les mauvais traitements des machines
- ✓ Surveiller et gérer les surcharges
- ✓ Prolonger la durée de vie des composants
- ✓ Augmenter la disponibilité de l'équipement
- ✓ Minimiser les temps d'arrêt non planifiés
- ✓ Identifier les problèmes de l'équipement avant qu'ils ne se produisent

COMPATIBLE AVEC





GUIDAGE

iVolve Mine4D Guidance est une approche innovante de l'utilisation de la technologie dans l'industrie minière et des carrières. Conçu spécifiquement pour optimiser les activités des opérateurs, il intègre de manière transparente la guidage des machines et les tâches de gestion de flotte.

Ce système offre de nombreux avantages en combinant des données opérationnelles en temps réel avec une précision avancée de guidage et de contrôle des machines.

- ✓ Respecter des surfaces de conception
- ✓ Améliorer la répartition de la charge utile
- ✓ Précision accrue de l'emplacement de creusage
- ✓ Augmenter la productivité des camions
- ✓ Améliorer la gestion des matériaux
- ✓ Déplacement unique des matériaux, réduction des retouches et des reprises
- ✓ Meilleure exécution de la conception des routes pour maintenir les vitesses
- ✓ Réduire l'usure de l'équipement
- ✓ Utiliser les véhicules en toute sécurité avec une connaissance précise de la position des composants et de la localisation du véhicule.

PROXIMITI™

Proximiti™ combine un système GPS de détection de collision adapté à la longue portée et grande vitesse, avec un système de radar de proximité conçu pour courte portée et basse vitesse.

Cette intégration offre un meilleur aperçu de la situation aux opérateurs de tous les types de véhicules sur les sites miniers.

- ✓ Les opérateurs travaillent efficacement en ayant confiance en leur environnement
- ✓ Facilité de déclaration des enquêtes sur les incidents
- ✓ Facilité d'investigation des incidents
- ✓ Alertes pour les zones interdites et les limitations de vitesse
- ✓ Prise en compte des petits véhicules et du personnel travaillant à côté de la flotte



ET PLUS...



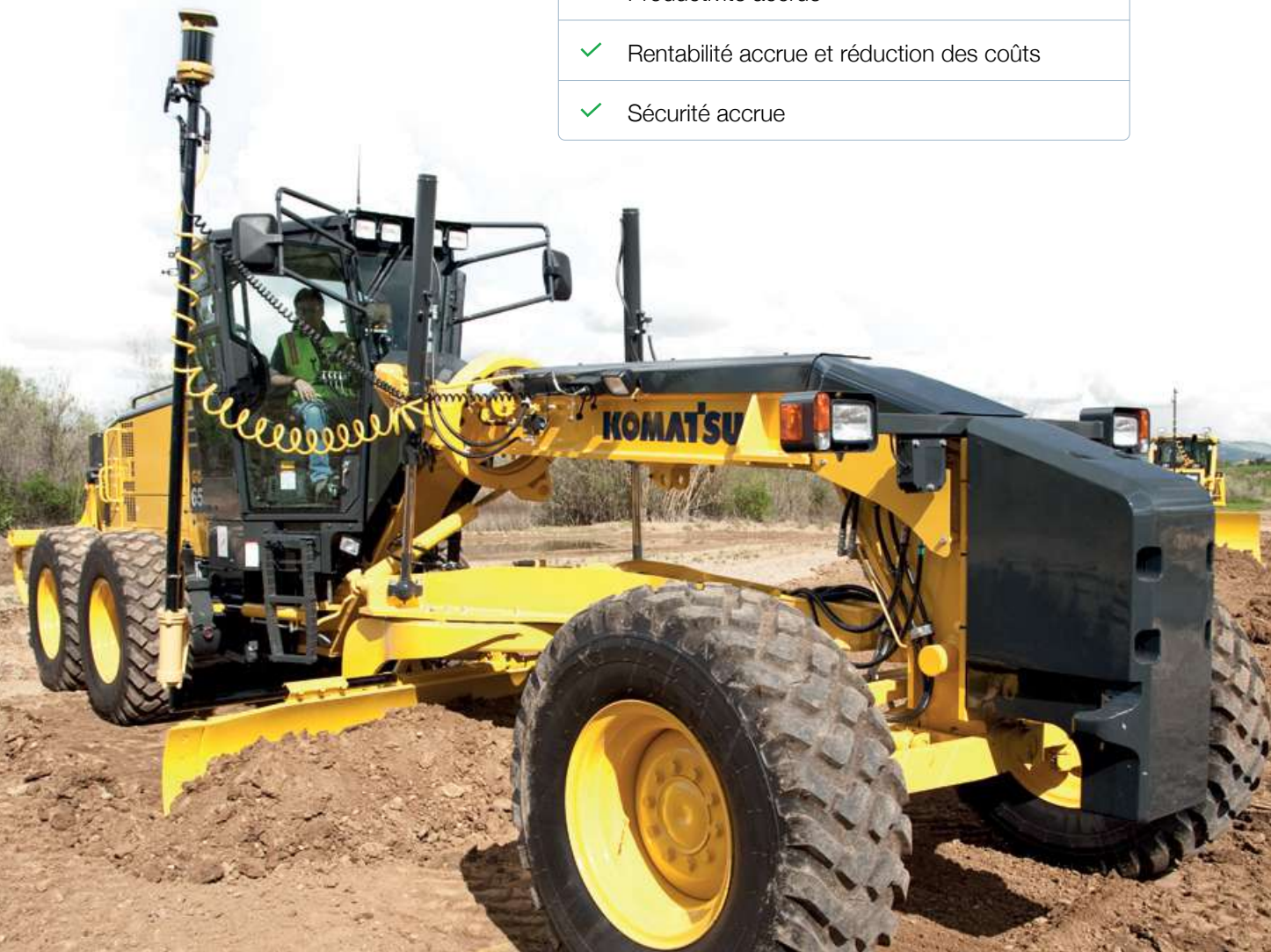


DES RÉSULTATS PRÉCIS, PLUS RAPIDES, PLUS SÛRS.

Nos solutions de positionnement précis dans les secteurs du guidage, du pesage et de la topographie. Équipées de systèmes de mesure innovants, de logiciels et de solutions mobiles, TOPCON rend vos projets plus rentables et aide à une gestion plus smart de vos projets.

Avantages uniques

- | | |
|---|---|
| ✓ | Précision accrue de la production |
| ✓ | Productivité accrue |
| ✓ | Rentabilité accrue et réduction des coûts |
| ✓ | Sécurité accrue |





GUIDAGE 3D

Les tâches sont effectuées avec précision et efficacité dès la première tentative.

- ✓ Bulldozers: système avec ou sans mâts
- ✓ Niveleuses: système UNIQUE GPS au millimètre près
- ✓ Finisseurs et Raboteuses: système UNIQUE "SmoothRide"
- ✓ Excavatrices et compacteurs : système de retrofit ou connexion canbus system



PESAGE

Système de pesage embarqué conçu pour les chargeuses sur pneus et les excavatrices. Pour une maîtrise du tonnage de chargement, une efficacité accrue, une réduction de la consommation de carburant, de l'usure de la machine et des pneus.

- ✓ RDS Payload – Loadmaster Alpha 100 pour les chargeuses sur pneus
- ✓ RDS Loadex 100 pour les excavatrices

COMPATIBLE AVEC





GÉOLOCALISATION

La technologie optique et GNSS innovante de Topcon pour une amélioration de la productivité.

- ✓ Récepteur GNSS : Hiper VR
- ✓ Carnet de terrain : FC-6000
- ✓ Station totale robotisée : GT-1200 et GT600
- ✓ Station totale manuelle: OS-200 et GM-50
- ✓ Lasers: RL-H5A & RL-HV2S
- ✓ Niveaux optiques : AT-B2, AT-B3 et AT-B4
- ✓ Niveaux digitaux : DL-500

LOGICIEL

Gain de productivité grâce à la numérisation et à l'automatisation des chantiers de construction.

- ✓ Sitelink3D™ v2
- ✓ 3D Office
- ✓ MAGNET® Collage
- ✓ MAGNET® Field
- ✓ MAGNET® Enterprise



ET PLUS...

L'OFFRE SMARTFLEET^{DX} POUR GÉRER TOUTES LES MARQUES



Administration et gestion de flotte		
Rapports de données et Business Intelligence		
Surveillance et optimisation de la production		
Santé et maintenance des actifs		
Mesure de l'environnement, de la santé, de la sécurité et de la sûreté		
Système de gestion de flotte en temps réel et surveillance de la production		
Surveillance à distance		
Guidage des machines et pesée		

<div><div></div><div></div></div>	<div></div>	<div></div>
<div><div></div><div></div><div></div><div></div></div>	<div><div></div></div>	<div><div></div></div>
<div><div></div><div></div><div></div></div>	<div><div></div><div></div><div></div><div></div></div>	<div><div></div><div></div><div></div><div></div></div>
<div><div></div><div></div><div></div><div></div></div>	<div></div>	<div></div>
<div><div></div><div></div><div></div></div>	<div><div></div><div></div></div>	<div><div></div><div></div></div>
<div><div></div></div>	<div><div></div><div></div><div></div></div>	<div><div></div><div></div></div>
<div><div></div><div></div><div></div><div></div></div>	<div><div></div><div></div><div></div><div></div></div>	<div><div></div><div></div></div>
<div><div></div></div>	<div><div></div><div></div><div></div><div></div></div>	<div><div></div><div></div><div></div><div></div></div>





SMART
FLEET^{DX}

YOUR FLEET,
MADE SMART.



POURQUOI NOUS FAIRE CONFIANCE ? NOS ENGAGEMENTS.

120 ANS D'EXPÉRIENCE DANS L'INDUSTRIE

Nos services reposent sur des années d'expérience dans l'industrie. Avec une riche histoire dans les secteurs des mines, des carrières et de la construction, ainsi qu'une présence durable en Europe et en Afrique, nos équipes d'experts spécialisés a travaillé avec une grande variété de clients. Ils fournissent un service exceptionnel et un soutien appuyé par une connaissance approfondie de l'industrie.

SUPPORT LOCAL ET À DISTANCE

Nous sommes fiers de notre expertise locale et de notre capacité d'assistance sur site mais nous avons également mis en place une organisation qui nous permet de vous soutenir à distance lorsque cela est nécessaire.

HAUTE QUALITÉ, COÛTS RÉDUITS

Avec SmartFleet^{DX}, nos solutions offrent un excellent rapport qualité-prix, facilitant votre transformation digitale sans peser sur vos ressources.

INTERLOCUTEUR UNIQUE

Pour une communication claire, nous offrons un point de contact unique pour tous nos services. Cette approche unifiée simplifie les processus et assure une communication efficace et cohérente.

PRIORITÉ AU SUPPORT CLIENT ET À VOTRE RÉUSSITE

Nos équipes de techniciens et d'analystes de données veillent à travailler en étroite collaboration avec vous à chaque étape afin de résoudre tous les problèmes de manière efficace pour le bien de vos opérations.

SOLUTION MULTI-MARQUES : COMPATIBILITÉ ET CONNECTIVITÉ ILLIMITÉES



KOMATSU

LIEBHERR

HITACHI

 **TEREX**

 **WIRTGEN**

BELL

 **BOMAG**
FAYAT GROUP

VOLVO

DOOSAN

CASE
CONSTRUCTION

ET PLUS...



ENSEMBLE, EXPLORONS DE NOUVELLES OPPORTUNITÉS.

BELGIQUE

Rameistraat, 123
3090 Overijse
Belgique

Tel: +32 (0)2 689 28 11

BENIN

Rue 400
Quartier Saint Jean
Cotonou, Benin

Tel. +229 94 23 02 76

BURKINA FASO

Sis à Koubri – Axe National n°5
8,5 km de l'échangeur
Ouagadougou, Burkina Faso

Tel: +243 84 84 43 000

CAMEROUN

BP 1935, Z.I. de Bassa, Ex
base Sumoca, Rue du Com-
plexe CCC
Douala, Cameroun

Tel. +237 657 70 00 01

CÔTE D'IVOIRE

Rue Louis Lumière
Zone 4
Abidjan, Côte d'Ivoire

Tel. +225 21 35 85 41

GUINÉE

BP 732 – Nongo
Commune de Ratoma
Conakry, Guinée

Tel. +224 621 35 66 35

MALI

Route De Sotuba, Zone
Industrielle rue 845
Bamako, Mali

Tel. + 223 20 22 21 43

MAURITANIE

Îlot B 151 Nord
Tevragh Zeina
Nouakchott, Mauritanie

Tel. +222 45 25 23 94

MAURICE

Level 4, NeXTeracom
Tower 1 MU, 72201,
Ebène, Maurice

Tel. +230 40 26 700

PAYS-BAS

Laan van de Stier 80
7324 CV
Apeldoorn, Pays-Bas

Tel. +31 88 303 2200

RD CONGO

Avenue Hewa Bora 17,
Quartier Industriel,
Lubumbashi, RD Congo

Tel. +243 84 84 43 000

SÉNÉGAL

Km 18.5 Route de
Rufisque, Zone industrielle
de Mbao
Dakar, Sénégal

Tel. +221 33 87 90 030

TOGO

203 BD du 13
Janvier
Lomé, Togo

Tel. +228 22 61 07 75

ZAMBIE

Natwange Road,
Parklands,
Kitwe, Zambie

Tel. +260 968 49 32 49



