



Solarbär
Hausideen der neusten Generation

Eine zukunftsorientierte Technologie

3D.SOLAR

Gute Architektur beginnt mit gutem Design – und geht weit darüber hinaus. So wird der intelligente Einsatz moderner Energietechnik immer wichtiger und gehört für mich als Architekten heute zu den Kernkompetenzen. Mit der Hausidee Solarbär stellt Idealbau eine zukunftsorientierte Lösung vor.

In Zeiten steigender Energiekosten und innovativer Energiekonzepte erwarten Bauherren nachhaltige Konzepte. Zurecht! Und mit unseren neusten Hausideen kommen wir dieser Anforderung nun in besonders innovativer Weise nach.

Die Idee

Mit hochwertigen Baumaterialien gestaltet Idealbau Raum, in dem sich Bewohnerinnen und Bewohner wohlfühlen. Der Anforderung nach möglichst naturnahen Baustoffen tragen wir mit unseren Haustypen in höchstem Mass Rechnung: Bei den Solarbär-Hausideen kombinieren wir darüber hinaus ein besonders ökologisches Einsteinauwerk aus Backsteinen, die Luft als Dämmstoff nutzen, mit der innovativen 3D.SOLAR-Fassade.

Schweizer Qualität

Dieses neuartige Produkt kombiniert die Nutzung der Sonneneinstrahlung zur Wärmegewinnung mit einer effektiven Dämmung. Im Winter sorgt der Energiegewinn für maximale Effizienz und minimiert die Betriebskosten. Im Sommer verschatten die clever platzierten Lamellen von 3D.SOLAR das Gebäude, so dass sich die Solarzellen nicht erwärmen. Das macht eine Klimaanlage überflüssig. Das modulare System lässt sich flexibel bei Neubauprojekten und Sanierungen integrieren – für die gesamte Gebäudehülle, an einzelnen Fassadenseiten oder spezifischen Abschnitten.

Von der Idee zur Realität – wir unterstützen Sie

Wir begleiten Sie vom ersten Schritt an durch alle Etappen ihres Vorhabens. In der Vorprojektphase eruiieren wir mit Ihnen, welches Volumen des Gebäudes optimal wäre und welche Fassadenseite idealerweise mit 3D.SOLAR ausgestattet werden kann. Wir schätzen mit Ihnen ab, wie viel Energie Sie sparen werden. Wir erarbeiten für Sie eine Kosten-Nutzen Rechnung. Neben einer nachhaltigen Bauweise, wird Ihr Projekt an Wert gewinnen. Vor allem aber entscheiden Sie sich für eine umweltfreundliche Lösung.



Michael Lüdi
Geschäftsleiter Idealbau Architektur AG



Das ist 3D.SOLAR

Das innovative, bereits patentierte Produkt 3D.SOLAR ist eine Entwicklung der Schweizer Firma Energy Independence AG. Die ersten Musterprojekte wurden erfolgreich umgesetzt: ein Einfamilienhaus in Grossdietwil sowie das Produktionsgebäude der Lanz-Anliker AG. Mit der Solarbär Hausidee stellt Idealbau eine bahnbrechende Lösung vor.

Die transparenten, mit Aerogel gefüllten Solarelemente werden vollumfänglich in der Schweiz produziert und sind vollständig recycelbar. Hochwertige Materialien sorgen für Langlebigkeit und Umweltfreundlichkeit.

Ein neuartiges Fassadensystem

Für die Befestigung des modularen 3D.SOLAR-Fassadensystems ist eine massive Wand mit hoher Wärmespeicherfähigkeit entscheidend. Ideal sind Einsteinauwerke mit hohem Luftanteil und ausgezeichnetem U-Wert. Ab einer bestimmten Wandstärke bieten auch Materialien wie Ytong gute Voraussetzungen. 3D.SOLAR eignet sich für Neubauten ebenso, wie für Sanierungen.

Heizen im Winter

Das 3D.SOLAR-Fassadensystem nutzt Sonnenwärme: Bei tiefem Sonnenstand heizt die Fassade das Gebäude auf, speichert die Wärme in der Massivwand und gibt sie langsam an den Innenraum ab. So bleibt es selbst an Regen- oder Nebeltagen angenehm warm. Ein Pelletofen für kalte Tage reicht.

Kühlen im Sommer

Bei hohem Sonnenstand sorgen die 3D-Betondruck-Lamellen für eine effektive Verschattung und kühlen so das Gebäude passiv – ganz ohne zusätzliche Technik oder Strom.

Vorteile

- Keine Heizung: Konventionelles Heizsysteme und Serviceverträge werden überflüssig; tiefere Energiekosten; weniger Haustechnik, lange Lebensdauer, niedrige Unterhaltskosten.
- Energieunabhängigkeit: Der Wärmegewinn der 3D.SOLAR-Fassade ermöglicht weitgehende Energieunabhängigkeit: Bei den Energiekosten sind Einsparungen von bis zu 100 kWh pro m² möglich.
- Raumklima: Das System ist diffusionsoffen; das heisst seine Wasserdampfdurchlässigkeit sorgt für ein jederzeit optimales Raumklima.

Nicht zuletzt steigert eine 3D.SOLAR-Fassade den Wert einer Immobilie: eine lohnende Investition!

Ganz schön clever Solarbär P45

Dieses 4½-Zimmer-Einfamilienhaus verfügt über ein wärmedämmendes Einsteinsmauerwerk. Die 3D.SOLAR-Fassade macht eine konventionelle Heizung überflüssig, geheizt wird lediglich über die Fassade und mit einem Pelletofen.

Preis ab CHF 712 000.-

Im Innern

Auch bezüglich Raumeinteilung herrscht Cleverness: Das Erdgeschoss bildet einen Raum und trotzdem wirken die Bereiche Wohnen und Essen ein Stück weit getrennt. Ein zentral platzierter Pelletofen sorgt für Gemütlichkeit und ist der Wärmelieferant an ganz kalten Tagen. Die offene Galerie bei der Treppe bildet die Verbindung zum Obergeschoss und gewährleistet eine optimale Verteilung der Wärme.

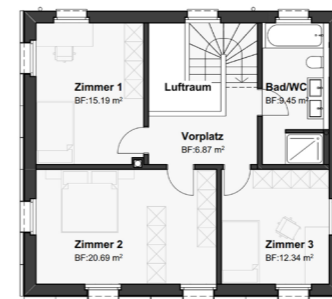
Im Obergeschoss finden sich drei Zimmer und ein grosszügiges Bad. Im Elternzimmer kann eine Ankleide angeordnet werden. Es gibt einen grosszügigen, gedeckten Sitzplatz. Auch der Eingangsbereich ist geschützt.

Der Look

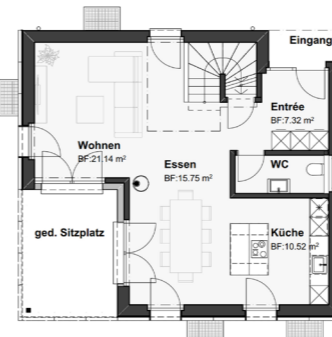
P45 überzeugt mit kompakter Hülle und einer modernen Fassadenoptik. Trotz der eher kleinen Fenster ist eine optimale Belichtung und ein grosszügiges Raumgefühl gewährleistet. Das Flachdach ist für die spätere Ergänzung einer PV-Anlage geeignet, falls ein weiterer Schritt Richtung Energieunabhängigkeit gewünscht ist.

Nettowohnfläche: 123 m²
Umbauter Raum: 723 m³

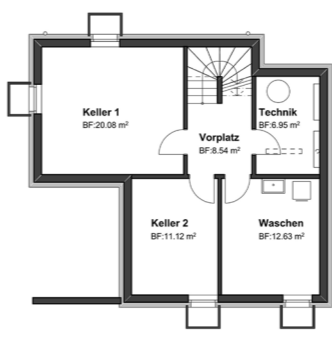
Weitere Informationen unter:
www.idealbau.ch/musterhaus/solarbaer-p45



Obergeschoss



Erdgeschoss



Untergeschoss



Darfs ein bisschen mehr sein? Solarbär P55

Die Hausidee Solarbär P55 bietet genügend Platz für eine moderne Familie und sorgt mit ihrem innovativen Energiekonzept für Bewunderung.

5½ Zimmer Einfamilienhaus

Eine clevere Raumeinteilung im Erdgeschoss mit angedeuteter Trennung von Wohnen, Essen und Küche sorgt für ein entspanntes Wohngefühl. Weiter gibt es einen grosszügigen Eingangsbereich mit viel Platz für den Empfang von Gästen sowie ein zusätzliches Büro. Ein gedeckter Sitzplatz rundet das Erdgeschoss ab.

Genügend Platz

Eine offene Galerie bei der Treppe verbindet das EG mit dem Obergeschoss und gewährleistet eine optimale Verteilung der Wärme, wenn der Pelletofen im Zentrum des Hauses in Betrieb genommen wird.

Im OG finden sich drei sehr grosse Zimmer und ein grosses Bad für die ganze Familie. Die Ankleide im Elternzimmer kann auch als eigener Raum umgesetzt werden.

Die Trümpfe

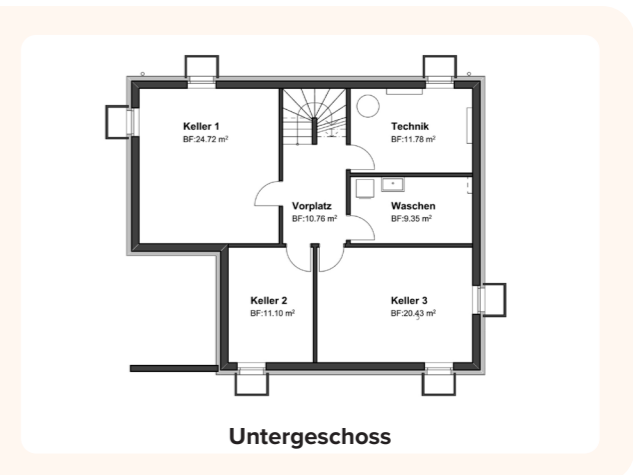
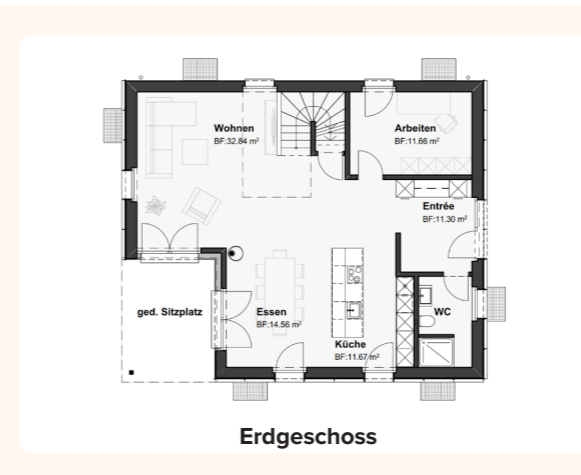
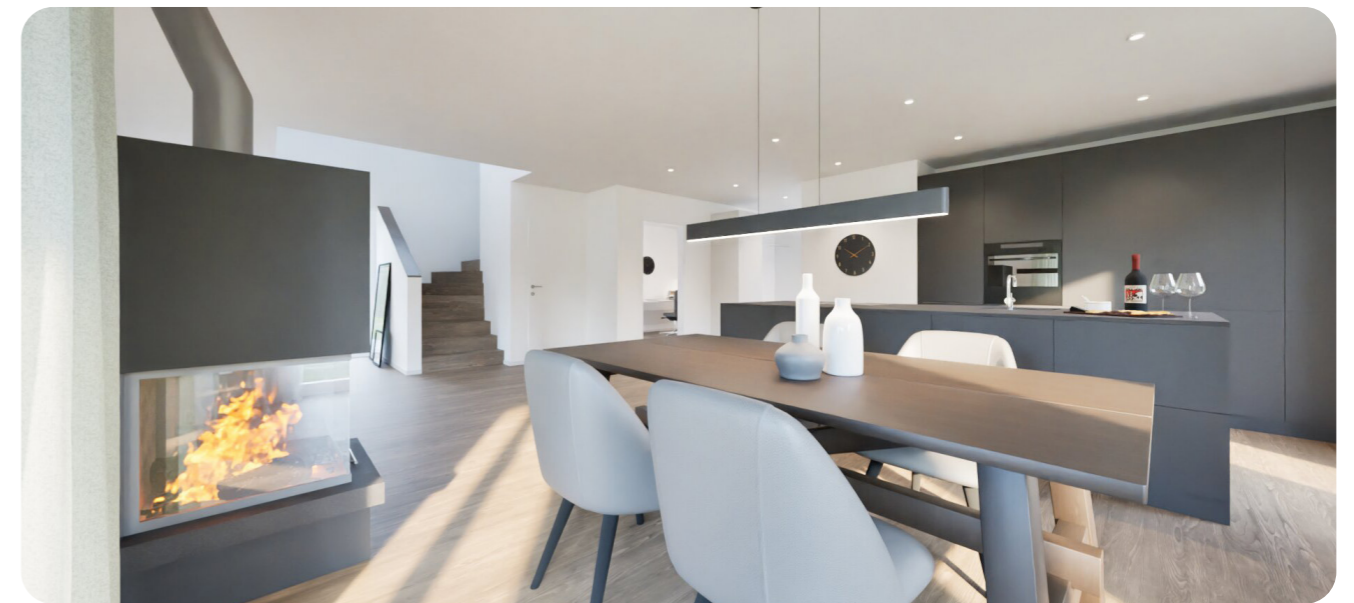
Mit seinem wärmedämmenden Einsteinsmauerwerk und der innovativen 3D.SOLAR-Fassade macht Solarbär P55 seine Bewohnerinnen und Bewohner fast vollständig energieunabhängig. Eine konventionelle Heizung ist nicht nötig, geheizt wird lediglich über die Fassade und mit einem Pelletofen, welcher an ganz kalten Tagen für wohlig warme Gemütlichkeit sorgt. Das Haus bietet mit seiner kompakten Hülle und seinem Flachdach eine moderne Fassadenoptik. Das Dach ist optimal für die spätere Ausstattung mit einer PV-Anlage.

Nettowohnfläche: 165 m²
Umbauter Raum: 956 m³

Weitere Informationen unter:
<https://www.idealbau.ch/musterhaus/solarbaer-p55>



Preis ab CHF 807 000.-



Kurzbaubeschrieb

Bauparzelle

Baugelände

- ebenes, strassenbündiges Terrain mit bis zu 30 cm Humus sowie tragfähiger, normaler Baugrund

Baustelleneinrichtung

- Provisorischer Baustromanschluss (Leitungslänge bis 20m) inkl. Stromverbrauch während des Rohbaus (Betonieren der obersten Decke resp. Aufrichten des Dachstuhls)

Erdarbeiten: Humusabtrag/ Baugrubenaushub

- Maschineller Humusabtrag und Baugrubenaushub plus zusätzliche 150m²
- Maschineller Baugrubenaushub 2.30m tief auf der Gebäudefläche (im Mittel gemessen) plus allseitig 1m
- Humus- und Aushubdeponie auf der Baustelle, Transportdistanz max. 30m

Gebäude

- werterhaltende Massivbauweise
- Fassadengerüst ab Rohplanie
- Unterkellerung
- Kanalisationsleitung inkl. Grabenaushub innerhalb Gebäudegrundriss
- Fundamentplatte in Beton, 25cm stark
- Kellerumfassungswände in Beton, 25cm stark
- Kellerinnenwände aus Kalksandstein, 12/15cm stark
- Betonlichtschächte inkl. verzinkte Gitterroste
- Kellerfenster in Kunststoff, Vollrahmenfenster mit 3-fach-Isolierverglasung
- Innentüren: Stahlzargen gestrichen, Türblätter beidseitig glatt inkl. Drückergarnitur
- An Nordfassade: Einsteinmauerwerk luftgedämmt, mineralischer Grundputz und Abrieb gestrichen
- An Süd-, West-, und Ostfassade: Einsteinmauerwerk luftgedämmt, mineralischer Grundputz und Abrieb gestrichen, zusätzlich lichtdurchlässige 3D-Solarfassade mit 3D-Lamellenverschattung

- Decken über UG und EG in Stahlbeton
- Stahlbetontreppe UG/EG und EG/OG
- Innere Tragwände im Erd- und Obergeschoss aus Backstein, mineralischer Grundputz und Abrieb gestrichen
- Kunststofffenster mit 3-fach-Isolierverglasung
- Fenstereinfassung aussen mit Quetschbugzargen in Aluminium
- Fensterbrett innen, in Holz, gestrichen
- Elektrische Verbundraffstoren
- Hauseingangstüre Aluminium, mit 5-fach Sicherheitsverschluss
- Garderobenschränke

Bedachung

- Flachdach: Betondecke, Wärmedämmung 140 mm, bituminöse Abdichtung 2-lagig, Schutzvlies, extensive
- Begrünung
- Spenglerarbeiten in Kupfer oder in Titanzink

Boden-/Wandbeläge EG/OG

- Alle Bodenbeläge Erd- und Obergeschoss 120.-/m² netto, inkl. Sockelleisten und Nebenarbeiten
- Keramische Wandbeläge: In allen Nassräumen keramischer Wandplattenbelag 120.-/m² netto
- Treppen: 260.-/Tritt netto, inkl. Sockelleisten und Nebenarbeiten

Elektroinstallation

- Elektrische Installationen inkl. Haussicherungstableau
- In Wohn-, Schlaf- und Arbeitszimmern je drei Steckdosen

Sanitäranlage

- Sanitäre Installationen bis und mit Verteilbatterie, inkl. Lieferung und Montage der Sanitärapparate (Apparatebudget: 17 000.- netto)
- 1 Aussenwasserhahn frostsicher
- Waschautomat

Heizungsanlage

- Pelletofen für Zwischensaison (Budget: 7 000.- netto)
- Warmwasseraufbereitung, Wärmepumpenboiler, Inhalt 400 Liter

Kücheneinrichtung

- Einbauküche nach Auswahl, (Budget: 26 000.- netto)

Versicherungen

- Bauherrenhaftpflicht- und Bauwesenversicherung während der Bauzeit

Optionen

Premium Ausbau

Zusätzlich zum Kurzbaubeschrieb «Standard»:

- Alle Bodenbeläge Erd- und Obergeschoss 140.-/m² netto
- Wandplattenbeläge 140.-/m²
- Küchenbudget: 30 000.- netto
- Elektroinstallation: Budgeterhöhung um 3 000.- auf 17 000.- netto
- Sanitärapparate: Budgeterhöhung um 3 000.- auf 20 000.- netto
- Fenster in Kunststoff-Aluminium-Ausführung
- Wahlweise Tumbler oder Wäschetrockner SECOMAT
- Fachberatung für Materialisierung und Farbgestaltung durch Innenarchitekten

Exklusiv Ausbau

Zusätzlich zum Kurzbaubeschrieb «Standard»:

- Alle Bodenbeläge Erd- und Obergeschoss 160.-/m² netto
- Wandplattenbeläge 160.-/m² netto
- Küchenbudget 35 000.- netto
- Elektroinstallation: Budgeterhöhung um 8 000.- auf 22 000.- netto
- Sanitärapparate: Budgeterhöhung um 8 000.- auf 24 000.- netto
- Fenster in Holz-Aluminium-Ausführung
- Wahlweise Tumbler oder Wäschetrockner SECOMAT
- Wasserenthärtungsanlage
- Fachberatung für Materialisierung und Farbgestaltung durch Innenarchitekten

Preise

Alle genannten Preise sind Nettopreise in Schweizer Franken inklusive der gesetzlichen Mehrwertsteuer. Änderungen und regionale Preisanpassungen vorbehalten.



Wirtschaftlicher Vorteil

Die 3D.SOLAR-Fassade kombiniert innovative Technologie mit wirtschaftlichem Mehrwert und steigert zugleich die Energieeffizienz sowie den Immobilienwert.

Vorteile

Die Investitionskosten einer 3D.SOLAR-Fassade liegen über denen einer Standardfassade, relativieren sich jedoch durch Einsparungen bei Arbeiten wie Gips- und Malerarbeiten sowie der vereinfachten Haustechnik.

Berücksichtigt man den Energiegewinn und den reduzierten Energieaufwand, wird der wirtschaftliche Vorteil deutlich.

Zusätzlich steigert die innovative Fassade den Immobilienwert – besonders in Zeiten steigender Energiepreise.

Einsparungen

Konventionelle Heizung
inkl. Verteilung
CHF 40 000.–

Wartung/Service (250.00/Jahr)
CHF 5 000.–

Stromkosten
(4'000 kWh/Jahr x 25 Rappen)
CHF 20 000.–

Gips- und Maler Fassade
CHF 10 000.–

Unterhalt Fassade
(Gerüst und Maler)
CHF 20 000.–

Total Einsparungen
auf 20 Jahre gerechnet
CHF 95 000.–



Kontakt

Sind Sie bereit für Ihren Solarbären?

Für eine unverbindliche Beratung stehen wir Ihnen gerne zur Verfügung.



Michael Lüdi
Geschäftsleiter / Architekt

Weitere Informationen unter:
<https://www.idealbau.ch>





05/2026



Telefon
062 958 86 86



E-Mail
info@idealbau.ch



Webseite
www.idealbau.ch



Standort
Schlossstrasse 3
4922 Bützberg