



**Referenzhäuser
individuelle Eigenheime**

Ihr grosser Schritt zum Glück Ein Eigenheim – so individuell wie Sie

Die Idealbau Architektur AG plant und baut individuelle Eigenheime, sei es ausgehend von einem unserer Typenhäuser, sei es nach frei gestalteten Vorgaben.

Wie sieht Ihr Traum aus? Ultramodern? Eher klassisch? Möchten Sie in Holz, Backstein oder Beton bauen? Oder in einer spannenden Kombination? Muss Ihr neues Zuhause höchste ökologische Standards erfüllen? Ein Eigenheim ist immer ein Spiegel der Persönlichkeiten, denen es gehört. Wir freuen uns darauf, Ihren Traum Wirklichkeit werden zu lassen.

Frei oder nach einer Vorlage?

Gerne planen und bauen wir zu hundert Prozent nach Ihren Ideen, Vorgaben und Wünschen. Aber sie können auch von einem unserer bewährten Musterhäuser ausgehen und die vorhandenen Pläne Ihren Vorstellungen anpassen. So oder so werden wir Ihr Projekt als General- und Totalunternehmung in stetem Austausch mit Ihnen realisieren.

Fix oder nach Aufwand

Idealbau ist bekannt für Musterhäuser zum Fixpreis. Ein Festpreis lässt sich aber auch beim individuellen Bauen festlegen. Ebenso gerne arbeiten wir im Rahmen eines SIA-Auftrags: Mit klaren Normen sorgt der Schweizerische Ingenieur- und Architektenverein für Transparenz, gerade auch in Sachen Abrechnung.

Auf den folgenden Seiten finden Sie eine Reihe von Projekten, welche die Idealbau Architektur AG realisiert hat. Unter www.idealbau.ch/neubau/referenzhaus finden Sie viele weitere, inspirierende Beispiele.



Michael Lüdi
Geschäftsleiter Idealbau Architektur AG



Inhaltsverzeichnis

Ein echter Partner	4
Häuser	
Optimiertes Raumkonzept	6
Walmdach, Sitzplätze, Carport	8
Fast ein wenig mondän	10
Symmetrie und Transparenz	12
Herausforderung gemeistert	14
Eine Doppelparzelle	16
Aus eins mach vier	18
Siebeneinhalb-Zimmer-Traum	20
Dunkle Fassade, helle Räume	22
Glücksfall in Schupfart	24
Den Hang gestalten	26
Schmaler Grundriss, optimal genutzt	28
Musterhaft angepasst	30
Kontaktinformationen	32

Ein echter Partner

Sie möchten ein Eigenheim bauen? Warum Sie ausgerechnet die Idealbau Architektur AG als Partner für Ihr Bauvorhaben wählen sollten, erfahren Sie hier.



Ausgerechnet Idealbau

Bei der Idealbau Architektur AG erhalten Sie Ihr Eigenheim zu einem garantierten und transparenten Festpreis. Es gibt keine unvorhergesehenen Kosten. Dabei zählt Ihre Idee, egal, ob von Beginn weg nach Ihren Vorstellungen geplant wird oder Sie eines unserer Musterhäuser als Ausgangspunkt wählen.

Zu Beginn arbeiten wir eine ganze Weile kostenlos. Und dass wir bei der Ausführung das Thema Nachhaltigkeit im Auge behalten, versteht sich von selbst: Wir bauen werterhaltend und mit hochwertigen Materialien.

Erfahren Sie mehr unter www.idealbau.ch/neubau/warum-idealbau



So geht das

Die Idealbau Architektur AG begleitet Sie Schritt für Schritt durch den Hausbau-Prozess, vom Vorprojekt über das Baugesuch und die eigentliche Bauphase bis zur Abnahme und Schlüsselübergabe.

Dabei erstellen wir ein Vorprojekt ohne irgendwelche Kostenfolgen. Erst der zweite Schritt mit konkreter Offerte und Visualisierungen ist kostenpflichtig.

Nach zwei oder drei Monaten kann der Bauvertrag unterzeichnet werden. Nach Einreichen des Baugesuchs braucht es etwas Geduld bis zur Baubewilligung. Danach wird es konkret und es erfolgt der Baubeginn. Acht bis neun Monate später gehört Ihr Eigenheim Ihnen!

Eine Schritt-für-Schritt-Darstellung des Hausbauprozesses erhalten Sie unter www.idealbau.ch/neubau/prozess



Ideale Ausgangspunkte

Idealbau ist bekannt für schlüsselfertige Musterhäuser zum Fixpreis. Die standardisierten Vorgaben bilden aber auch ideale Ausgangspunkte für individuelle Bauvorhaben, denn sie lassen sich nach Kundenwünschen personalisieren.

Ob topmodern, klassisch oder etwas ländlicher – Sie wählen einen Stil und einen Grundriss und passen alles Ihren eigenen Vorstellungen an. Dabei richten sich unsere Objekte nach unterschiedlichen Budgets, denn auch die Ausbaustufe – etwa bezüglich Bodenbeläge oder Küche – wählen Sie.

Details zu diesen Themen finden Sie unter www.idealbau.ch/neubau/hausideen



Ein engagiertes Team

Zeichner:innen, Architekt:innen, Planer:innen, Raumgestalter:innen, Bauleiter:innen – das Idealbau-Team besteht aus ausgewiesenen Fachkräften, top motiviert und jederzeit bereit, für Sie ihr Bestes zu geben. Alle Mitarbeitenden leben die bewährten Idealbau-Werte Begeisterungsfähigkeit, Mut und Echtheit. Wir tun, was wir sagen und sagen, was wir tun.

Auch die Ausbildung von Fachkräften ist uns ein grosses Anliegen. Unsere Lernenden machen den Abschluss als Zeichnerin oder Zeichner EFZ in der Fachrichtung Architektur.

Weiterführendes finden Sie unter www.idealbau.ch/ueber-uns



Optimiertes Raumkonzept

Beruhrt auf:
Musterhaus K51

Die Bauherrschaft brachte eigene Ideen ein. Gefordert war eine moderne Anmutung, ein optimiertes Raumkonzept sowie helle, gut möblierbare Zimmer.

Familienwohnglück

Im Untergeschoss befindet sich eine Garage sowie ein Velo- und Geräteraum. Das Erdgeschoss mit grosser, offener Küche und geräumigem Wohnbereich, grossem Gästezimmer, Nassraum mit Dusche und WC und grosszügigem Entrée. Darüber zwei grosse Kinder- und ein Elternzimmer mit Ankleideraum plus Familienbadezimmer.

Nettowohnfläche: 180m²
Umbauter Raum: 1206m³

Ein wahr gewordener Traum

Aussen Zweischalenmauerwerk mit Backstein und Beton, innen Premiumausbau. Das Haus verfügt über eine Komfortlüftung, eine Photovoltaikanlage sorgt für Strom. Der Gartensitzplatz bietet eine wundervolle Aussicht und macht den Eindruck eines wahr gewordenen Traumes komplett.

Weitere Informationen unter:
www.idealbau.ch/referenzhaus/optimiertes-raumkonzept



Meet the owners

«Die Aussicht, dieser Eindruck von Weite, das geniessen wir noch heute jeden Tag, ganz besonders natürlich, wenn es das Wetter erlaubt, unseren Gartensitzplatz zu nutzen.»

«Unser Heim ist in Doppelschalenmauerwerk erstellt, das ist nicht nur gute Qualität, sondern ermöglicht auch einen top Energie-Standard.»

«Wir haben es sehr geschätzt, dass unsere Ideen zu einem individuellen Entwurf geführt haben. Das Architekturbüro verfügt über Erfahrung und ein engagiertes, motiviertes Team. Wir wurden in allen Bereichen umfassend beraten.»

Walmdach, Sitzplätze, Carport

Eine leichte Anpassung der Hausidee M55 sorgte für das perfekte Eigenheimglück einer jungen Bauherrschaft in einer grösseren Gemeinde im Oberaargau. Mit einem Walmdach passt das Haus perfekt ins Quartierbild.

Leichte Anpassung

Das Dach erforderte eine Anpassung des gewählten Haustyps M55 – Walmdach anstelle Flachdach; eine weitere war die Spiegelung der Räume im Erdgeschoss, um Platz für einen Carport zu schaffen. Die restliche Grundrisseinteilung war wie zugeschnitten auf die zukünftigen Bewohner und konnte 1:1 übernommen werden.

Nettowohnfläche: 163m²
Umbauter Raum: 1050m³

Lebensqualität rundum

Zwei Sitzplätze, deren Überdachung sich über zwei Fassadenseiten erstreckt, ein offenes Wohn- und Esszimmer mit Küche, ein ansehnliches Arbeitszimmer, das grosszügige Entrée, ein Ankleidezimmer sowie wunderschöne Nasszellen runden die Vorzüge des perfekt gelungenen Eigenheims mit Premiumausbau ab.

Weitere Informationen unter:
www.idealbau.ch/referenzhaus/walmdach-sitzplaetze-carport

Beruhrt auf:
Musterhaus M55



Meet the owners

«Einige unserer Wünsche wichen von den Vorgaben der Hausidee M55 ab, aber wie sich gezeigt hat, war das überhaupt kein Problem: Unsere Ansprechpartner sind auf unsere Vorstellungen eingegangen und haben alles zu unserer Begeisterung umgesetzt.»
«Seitdem geniessen wir nicht nur die warme Ausstrahlung der Räume, sondern ganz besonders auch unsere stimmungsvollen Badezimmer. Ich kann den Premiumausbau wirklich empfehlen. Für uns ist das ein kleiner Luxus, der das Leben lebenswert macht. Und im Sommer schätzen wir natürlich vor allem die beiden Sitzplätze; man kann eigentlich immer in der Sonne sein!»



8



9

Fast ein wenig mondän

Beruhet auf:
Musterhaus M55

Moderne Anmutung, optimiertes Raumkonzept – das waren die Eckpunkte für den Bau dieses traumhaften Eigenheims im Oberaargau mit Südhanglage und wundervoller Aussicht. Auf der Basis des Musterhauses M55 konnte die Bauherrschaft eigene Vorstellungen umsetzen, etwa helle, gut möblierbare Zimmer.

Originelle Galerie

Im Erdgeschoss betont die offene Küche die Grosszügigkeit des Wohnbereichs. Gästezimmer, Duschaum mit Toilette, Entree sowie ein Aussensitzplatz mit Lounge-Feeling runden das Erdgeschoss ab. Die originelle, mondän anmutende Galerie deutet das ebenfalls grosszügig gestaltete Obergeschoss an.

Nettowohnfläche: 174m²
Umbauter Raum: 1025m³

Praktisch

Im Untergeschoss befindet sich ein offener Autounterstand mit angegliedertem Velo- und Geräteraum, welcher einen direkten Zugang zu den Kellerräumen ermöglicht. Eine Komfortlüftung wurde ebenso integriert, wie eine Photovoltaikanlage auf dem bekliesten Schwarzdach.

Weitere Informationen unter:
www.idealbau.ch/referenzhaus/fast-ein-wenig-mondaen



Meet the owners

«Was wir an unserem neuen Heim besonders schätzen, ist – neben dem modern anmutenden Look – erstens die Tatsache, dass es als Plusenergiehaus über eine Komfortlüftung verfügt, das bringt tatsächlich eine Menge Annehmlichkeiten. Zweitens sind wir sehr glücklich mit der Raumaufteilung und dieser wunderbaren offenen Galerie mit dem Stahlseilgeländer. Und nicht zuletzt geniessen wir die grosse, überdachte Lounge.»

«Wir wollten einen Massivbau mit Zweischalenmauerwerk, von einem lokalen Architekten konzipiert. Wir mussten keinerlei Abstriche machen.»

Symmetrie und Transparenz

Ein Einfamilienhaus mit sieben Zimmern und Pool entstand in Etziken auf einer direkt an eine Landwirtschaftszone angrenzenden Parzelle mit entsprechender Aussicht Richtung Jura. Die klare Architektur mit der kompakten Fassade lässt erahnen, dass auch im Inneren alles genau durchdacht ist.

Die Highlights

Die Highlights dieses ausserordentlichen Minergie-P-Baus: ein Musik- und Raucherzimmer mit angrenzendem Weinkeller. Eine elegant-gemütliche Wohnlandschaft mit bodentiefen, dem Garten zugewandten Fenstern, dort ein grosser Pool und ein überdachter, ums Eck angelegter Aussensitzplatz.

Nettowohnfläche: 260m²
Umbauter Raum: 1168m³

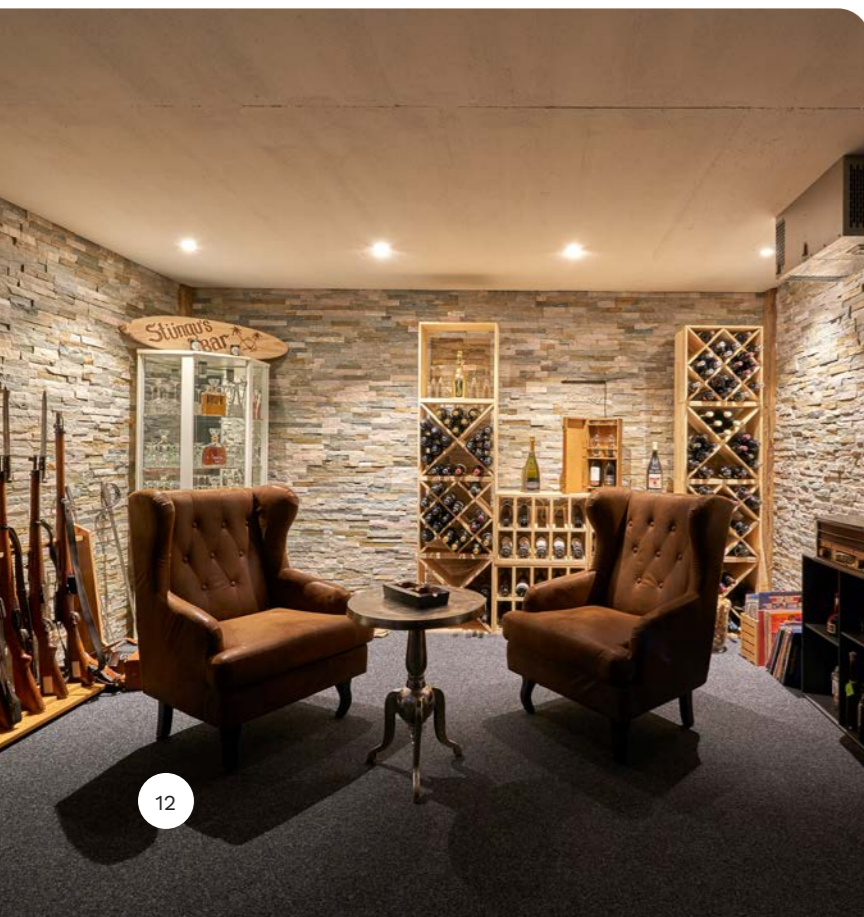
Symmetrie, Licht, Transparenz

Für freie Sicht sorgen grosse Fensterfronten, die im Obergeschoss die symmetrische Fassade prägen. Zwei lichtdurchflutete Räume sowie das Schlafzimmer liegen nebeneinander. Der Balkon ist von allen Räumen aus zugänglich; sein Glasgeländer sorgt für zusätzliche Transparenz.

Weitere Informationen unter:
www.idealbau.ch/referenzhaus/symmetrie-und-transparenz



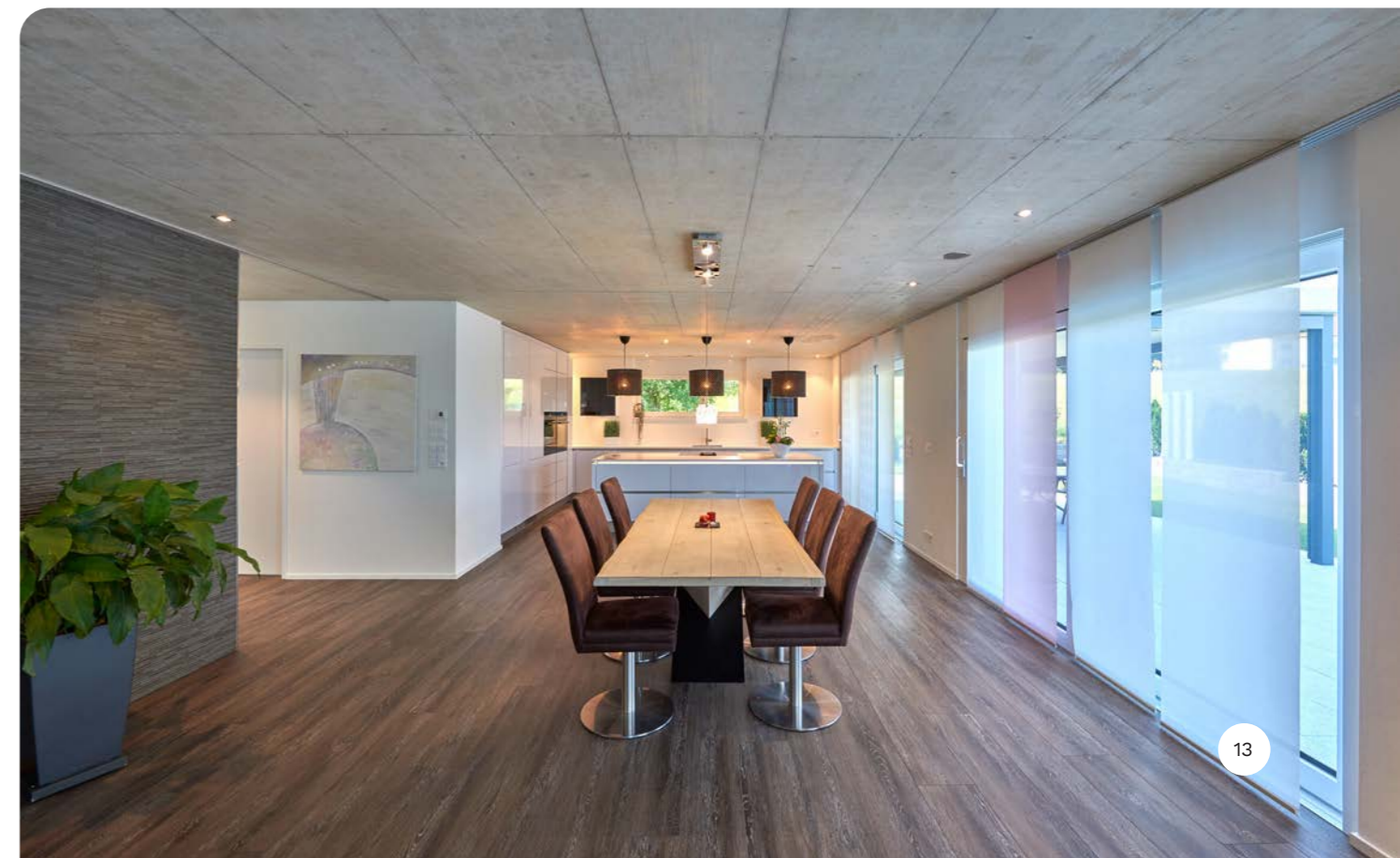
MINERGIE



12

Meet the owners

«Es war uns wichtig, unser Haus mit dem Architekturbüro individuell zu planen. Wir konnten unsere Vorstellungen bezüglich Raumgestaltung, aber auch in Bezug auf Materialien und Qualität umsetzen. Unsere Ideen haben Gestalt angenommen. Die Beratung und die Leistungen der Idealbau Architektur AG waren wirklich gut.»



13

Herausforderung gemeistert

Beruh auf:
Musterhaus A52

Eine Parzelle, die eine ganze Reihe von Herausforderungen barg – das war die Ausgangslage für dieses Bijoux in Wintersingen. Das Grundstück war lediglich 480m² gross, wies eine Höhendifferenz von rund 7.50m auf und befand sich teilweise in Gemeindebesitz. Zudem hatte die umgebende Quartierstrasse ein grosses Gefälle.

Perfekter Grundriss

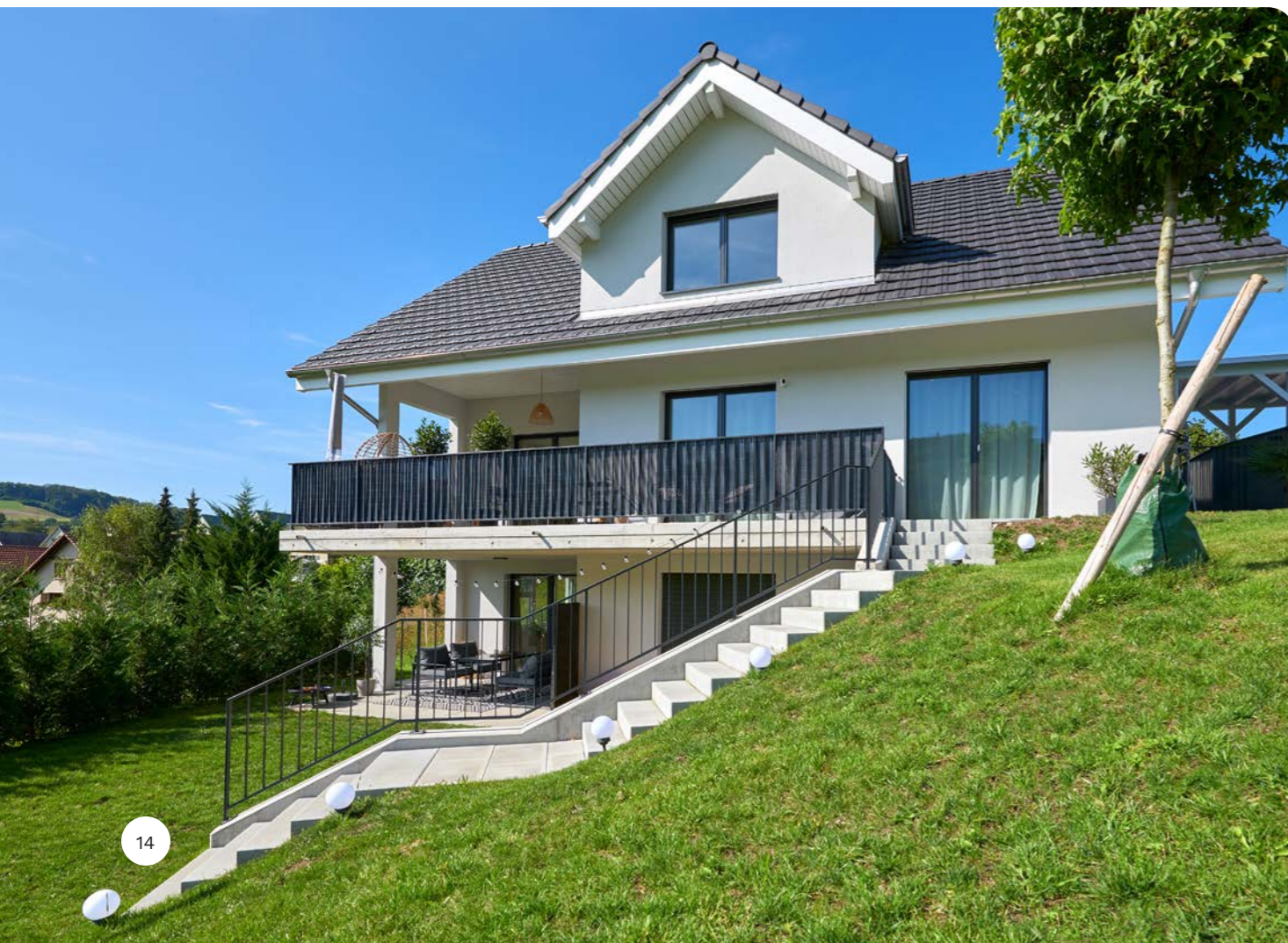
Dank dem Haustyp A52 gelang es trotz der anspruchsvollen Situation ein Traumhaus zu verwirklichen. Der Grundriss passte perfekt, sodass im Untergeschoss neben einem Technik- und einem Schutzraum, wie von der Bauherrschaft gewünscht, auch zwei bewohnbare Zimmer sowie ein Vorratsraum erstellt werden konnten.

Nettowohnfläche: 222m²
Umbauter Raum: 943m³

Zwei Sitzplätze

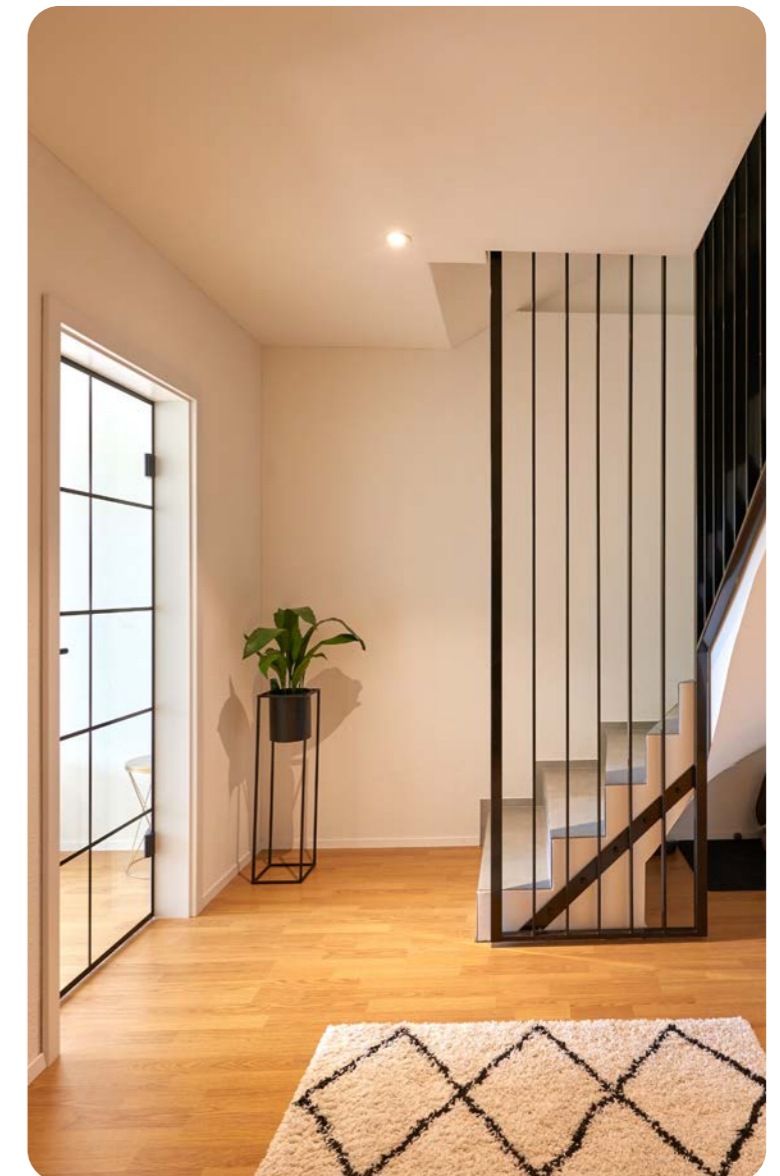
Das Obergeschoss wurde mit niedriger Kniestockhöhe realisiert, um die maximal erlaubten Aussenmasse einzuhalten. Der über die ganze Fassade laufende Balkon verfügt über einen grosszügigen gedeckten Sitzplatz im Erdgeschoss. Im Untergeschoss gibt es einen zweiten, besonders lauschigen Sitzplatz.

Weitere Informationen unter:
www.idealbau.ch/referenzhaus/herausforderung-gemeistert



Meet the owners

«Was uns begeistert hat, ist, dass die Idealbau Architektur AG wirklich alle Herausforderungen gemeistert hat, welche unsere nicht ganz einfache Parzelle geboten hat. Auch die Art und Weise, wie sie auf unsere ganz persönlichen Bedürfnisse und Vorstellungen eingegangen sind, die Beratung und die vielen wertvollen Inputs, übrigens auch in Bezug auf die Farbwahl oder die Art der Böden – Idealbau bietet einen perfekten Rundumservice.»
«Man merkt, dass Profis am Werk sind, die auch Details im Auge behalten und zudem über beträchtliche Erfahrung verfügen, die sie einfließen lassen. Die wissen, was sie tun!»



Eine Doppelparzelle

Ein modernes Haus, das sich gut ins Quartier einfügt, eine eher kleine Parzelle, eine Nachbarparzelle mit Garagen, die bestehen bleiben sollten – das war die Ausgangslage für den Bau eines Familien-Eigenheims in Langenthal. Unter Ausreizung der Abstände gelang es, die Garagen zu integrieren.

Der Charme des Rohen

Wunschgemäß entstand eine offene Küche mit Blick in den Garten, dazu eine Galerie zum Obergeschoss. Das Holzgeländer der Treppe setzt einen warmen Kontrast zum Charme der kühlen, roh belassenen Materialien, etwa zur Sichtbetondecke oder zu den nur mit Grundputz gestrichenen Wänden.

Nettowohnfläche: 229m²
Umbauter Raum: 1015m³

Einsteinmauerwerk

Gebaut wurde ein isoliertes Einsteinmauerwerk mit offenporigen, verzahnt gemauerten Ziegelsteinen. Die zwischen den Backsteinen eingeschlossene Luft hat eine sehr geringe Wärmeleitfähigkeit und schützt das Haus daher auf natürliche Weise vor Hitze und Kälte. Geheizt wird mit einer Luft-Wasser-Wärmepumpe.

Weitere Informationen zu diesem Objekt finden Sie hier unter www.idealbau.ch/referenzhaus/eine-doppelparzelle



Meet the owners

«Gesundes Bauen, Energieeffizienz, Materialökologie, ein gutes Raumklima, das waren für uns die zentralen Kriterien. Michael Lüdi hat uns von den Vorteilen eines modernen Einsteinmauerwerks überzeugt. Unser Haus besteht dementsprechend aus wärmedämmenden Hochleistungsbacksteinen und die bieten tatsächlich ein behagliches, ausgeglichenes Wohnklima.»

«Backstein ist ja ein natürliches Produkt: Lehm, Sand, Wasser, und kann beim Rückbau ohne Weiteres in den Kreislauf der Natur zurückgegeben werden. Derartige Nachhaltigkeitsgedanken sind für uns wichtig. Schön, dass man uns zugehört hat.»



Aus eins mach vier

In Rütihof plante eine Investorengruppe die Bebauung einer Parzelle, auf der sich ein älteres Einfamilienhaus befand. Zusammen mit der Idealbau wurde das von der Bauherrschaft erstellte Grundprojekt verfeinert. Um die geplanten zwei Doppel-einfamilienhäuser bauen zu können,

Raum für grössere Familien

Die neuen Häuser sollten modern, funktional mit viel Licht versehen sein und insbesondere genügend Raum für grössere Familien bieten. Zudem galt es, sie ins bestehende Quartier einzugliedern. Zu den je 7½-Zimmer kommen grosszügige Terrassen und Aussenflächen. Dabei mussten behördliche Auflagenbau-technischer und gestalterischer Art berücksichtigt werden.

pro Hausteil:

Nettowohnfläche: 196m²
Umbauter Raum: 933m³

Von Baueingabe bis gestalterische Leitung

Zwischen Eingabe und Baustart verfloss ein knappes Jahr. Die Leistungen der Idealbau umfassten unter anderem Volumen- und Machbarkeitsstudien, das Erstellen von Planunterlagen und Visualisierungen, die Ausführungs- und Detailplanung, die Ausschreibungen und Arbeitsvergaben sowie die Bau- und gestalterische Leitung.

Weitere Informationen unter:
www.idealbau.ch/referenzhaus/aus-eins-mach-vier



Siebeneinhalb-Zimmer-Traum

Beruhrt auf:
Musterhaus F50

Auf einem steilen Grundstück bietet dieser 7½-Zimmer-Traum eine fantastische Aussicht über das Dorf, dank grossen Fensterflächen auch vom Wohnzimmer aus. Basis bildet das Musterhaus F50, hier mit verschiedenen Anpassungen. Erstellt in Massivbauweise mit Aussendämmung, Ausführung «Premium».

Luftig-leicht

Die Fensterflächen und eine grosse Deckenausparung über dem Essbereich ergeben ein luftig-leichtes Wohngefühl, noch verstärkt durch die einzeln in die Wand eingelassenen Holztrep-penstufen und dem Vollglasge-länder. Im Obergeschoss befinden sich vier sehr grosse Zimmer und ein ebenso grosszügiges Bad.

Nettowohnfläche: 235m²
Umbauter Raum: 1675m³

Bereit zum Sprung ins Nass

Wegen der Steilheit des Geländes wurde die Garage im Unter-geschoss mit einer lichten Höhe von 2.80m gebaut, wodurch darüber ein betonierter Pool erstellt werden konnte. Keller, Fitness-, Bastel- und Abstellräume ergänzen den Komfort des von einer Luft-Wasser-Wärmepumpe beheizten Baus.

Weitere Informationen unter:
www.idealbau.ch/referenzhaus/siebeneinhalb-zimmer-traum



Dunkle Fassade, helle Räume

Eine 600-Quadratmeter-Parzelle, leichte Hangneigung und präzise Vorgaben der Bauherrschaft – das war die Ausgangslage für dieses wundervolle Eigenheim in Ormingen. Nicht nur von Aussen spektakulär, sondern auch mit inneren Werten ausgestattet, besticht das Haus insbesondere durch Grosszügigkeit.

Geräumig und harmonisch

Der Wohn- und Essbereich im Erdgeschoss verfügt über eine offene Küche mit grossem Food-Center und einer spannend gestalteten Galerie. Im Obergeschoss finden sich zwei grosszügige Schlafzimmer und eine geräumige Nasszelle. Besonderer Wert wurde auf die Harmonie von Baustoffen und Innenmaterialien gelegt.

Nettowohnfläche: 255m²
Umbauter Raum: 1170m³

Beruhet auf:
Musterhaus M55

Spektakulär

Die dunkle, hinterlüftete Holz-fassade verleiht dem Eigenheim einen spektakulären Look. Die leichte Hanglage ermöglichte den Zugang vom UG her, wo sich auch ein ausgebauter, ebenfalls grosszügiger Hobby- und Fitnessraum befindet. Geheizt wird mittels Erdsonde, für Strom sorgt eine Photovoltaikanlage.

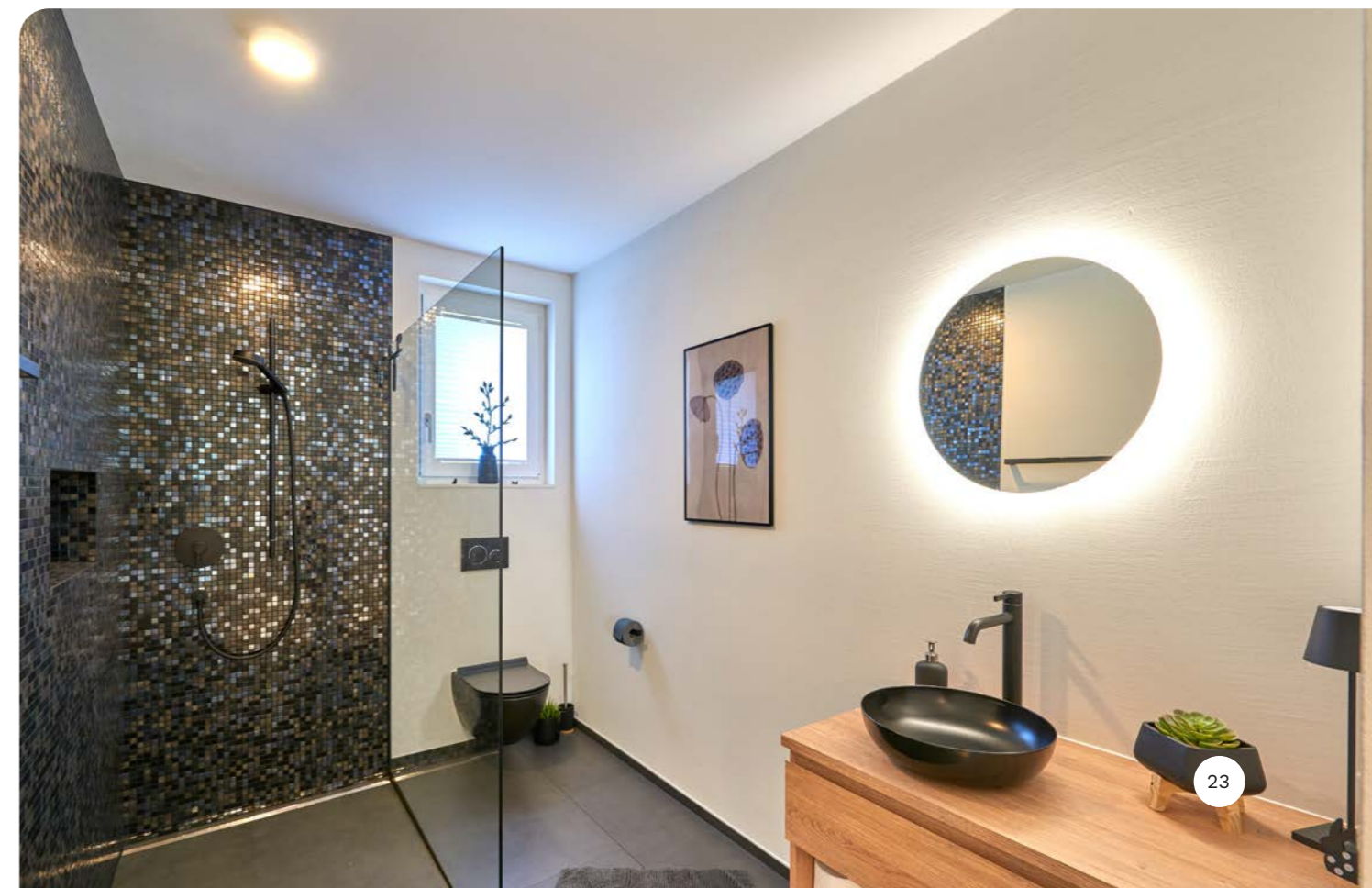
Weitere Informationen unter:
www.idealbau.ch/referenzhaus/dunkle-fassade-helle-raume



Meet the owners

«Idealbau versteht es, die Wünsche der Bauherrschaft zu erkennen, zu interpretieren und präzise umzusetzen, auch wenn die Ideen, wie bei uns etwa bezüglich Gestaltung oder Materialwahl vielleicht ein wenig unkonventionell sind. Uns war wichtig, ein modernes, helles Haus mit klaren Linien und einer angenehmen Wohnatmosphäre zu realisieren. Das ist in jeder Hinsicht gelungen, von der Fassade über die Wohnräume bis zu den Sitzplätzen.»

«Die Budgetvorgaben wurden eingehalten, das weiss man natürlich zu schätzen. Und die Zusammenarbeit mit unseren Ansprechpersonen war stets professionell und angenehm.»



Glücksfall in Schupfart

Beruh auf:
Musterhaus A65

Für die Bauherrschaft war es ein Glücksfall, in einem ruhigen Quartier von Schupfart Bauland zu finden. Zeitlose Wirkung, moderne Akzente, grosszügige Räume und viel Licht, das waren die Vorgaben. Wie sich zeigte, bildete das Idealbau-Haus A65 eine optimale Basis, um alle Vorstellungen umzusetzen.

Wünsche erfüllt

Alle Wünsche konnten erfüllt werden: grosser Wohn-/Essbereich mit angegliederter offener Küche, Garten und Terrasse als Teil der Wohnlandschaft, ein stattliches Studio mit Balkon, zwei grosse Kinderzimmer, das Elternzimmer mit separatem Ankleideraum, freistehende Badewanne, begehbare Dusche ...

Nettowohnfläche: 199m²
Umbauter Raum: 1237m³

Geschmackvoll

Realisiert wurde das 5½-Zimmer-Haus im klassischen Zweischalenmauerwerk mit Satteldach. Für Energie sorgt eine Luft-Wasser-Wärmepumpe. Für einen besonders geschmackvollen Premium-Ausbau im Innern liess sich die Bauherrschaft von der Idealbau-Innenarchitektin unterstützen.

Weitere Informationen unter:
www.idealbau.ch/referenzhaus/gluecksfall-in-schupfart



Meet the owners

«Das Geschäftsmodell mit den Festpreisen hat mich überzeugt. Noch viel besser ist, dass es verschiedene Ausbaustufen gibt, die man vorab auswählen kann. Ausserdem war mir wichtig, dass dahinter doch Architekten stecken, die ihr Fach verstehen.»

«Obwohl ich doch vieles umgezeichnet habe, blieb das Team super nett und hat diese Inputs aufgenommen, von der Gestaltung der Dachform über den innenliegenden Garagenaufgang und die atypische Einteilung im Wohnbereich bis zum oberen Badezimmer, welches schlussendlich zum Bijou des Hauses geworden ist. Ich empfehle die Idealbau jedem, jederzeit.»

Den Hang gestalten

Die Bauherrschaft war bei diesem Projekt im basellandschaftlichen Rünenberg im Besitz einer grossen Parzelle, die eine leichte Hanglage aufwies. Der Bau musste besonders sorgfältig gestaltet werden, um dieses Terrain möglichst wenig zu verändern. Besonderen Wert legte der Bauherr zudem auf Massivbauweise mit 2-Schalen-Mauerwerk.

Gerne offen

Der Idealbau-Haustyp W60 erwies sich als ideale Grundlage, die allerdings gemäss den Bedürfnissen der Bauherrschaft weitestgehend angepasst wurde. Gefordert waren eine grosse, helle, mit einer offenen Küche verbundene Wohnzone, zwei Nasszellen im Obergeschoss sowie ein offener Giebelbereich. Dazu sollte das Elternzimmer direkt mit dem Bad verbunden sein.

Nettowohnfläche: 148m²
Umbauter Raum: 1033m³

Satteldach mit einer Pointe

Flachdächer waren in dieser Bauzone für Hauptbauten nicht erlaubt und so entschied man sich für ein Satteldach. Dabei verleiht aber das Fehlen von Dachvorsprüngen dem Haus einen durchaus frechen, gleichzeitig nicht allzu modernen Charakter. Ein Doppelcarport komplettiert die Wunschliste der Bauherrschaft.

Weitere Informationen unter:
www.idealbau.ch/referenzhaus/den-hang-gestalten

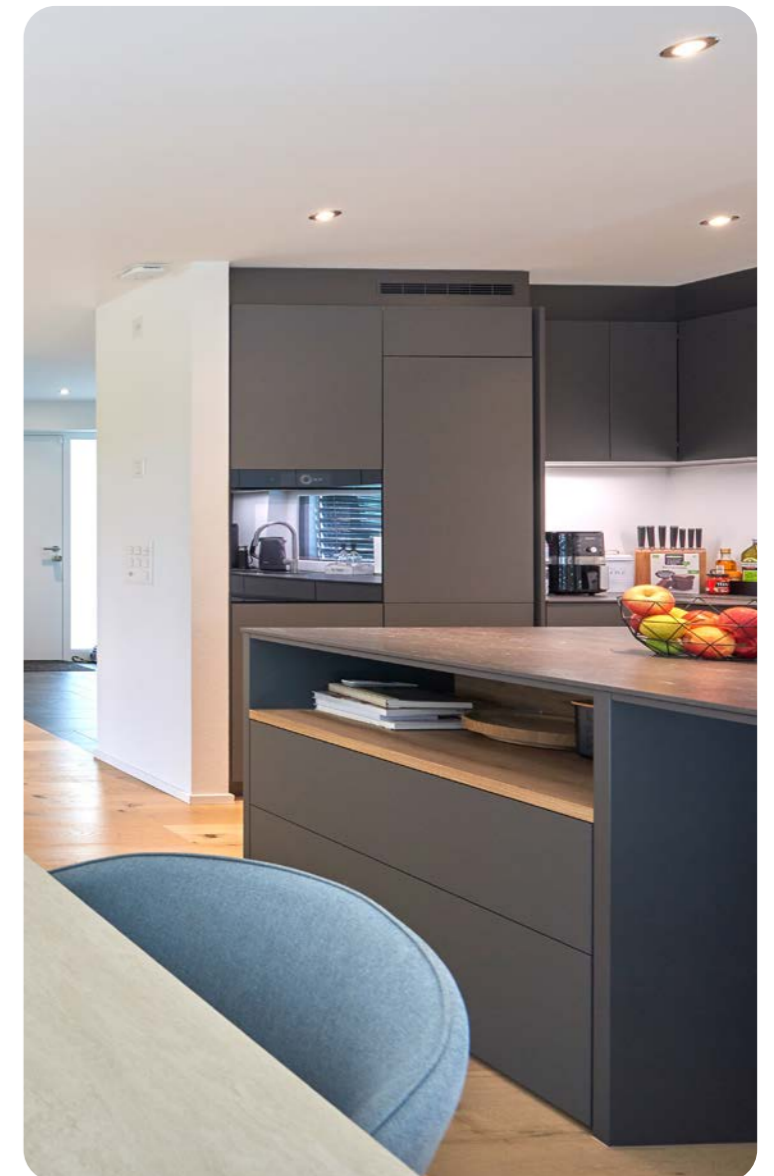
Beruhrt auf:
Musterhaus W60



Meet the owners

«Wir hatten eine ganze Reihe von Kriterien, von der Zweischalenbauweise bis zur kombinierten Küche und Wohnzone; ausserdem wollten wir die Hanglage unserer Parzelle möglichst erhalten und zur Geltung bringen. Die eine oder andere Herausforderung also, aber Idealbau ist auf all unsere Ideen eingegangen und hat alles ganz vorzüglich gelöst: Der Haustyp W60 war eine grossartige Grundlage, auch, wenn wir am Schluss fast alles anders gemacht haben.»

«Wir lieben das Gefühl, in die Natur eingebettet zu sein, geniessen die Ruhe, die spannende Topografie des Gartens und natürlich die Weitsicht, den Blick in den Süden, kurz, wir sind hier glücklich.»



Schmaler Grundriss, optimal genutzt

Beruhrt auf:
Musterhaus S55

Weil die Bauherrschaft aus einem älteren Bauernhaus ausziehen musste, machte sie sich an die Planung eines neuen Eigenheims. Ein Grundstück, welches sich bereits in ihrem Besitz befand und in dessen Nachbarschaft sich die Stallungen der eigenen Pferde befinden, kam dem Vorhaben entgegen.

Eine Holzfassade

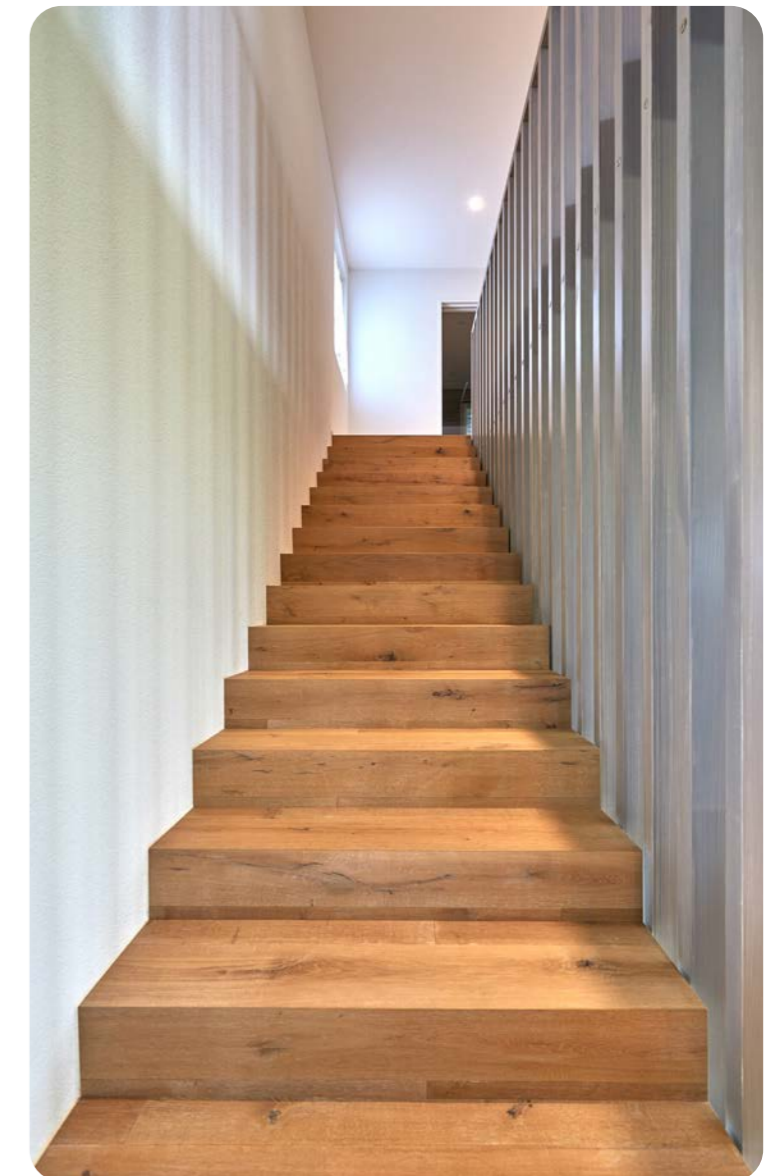
Allerdings ist dieses Grundstück recht schmal, und es musste eine Baupiste erstellt werden, um zur Baustelle zu gelangen. Trotzdem ist ein schönes, grosszügiges und individuelles 4½-Zimmer-Haus in Massivbau entstanden, welches alle Wünsche der Bauherrschaft erfüllt, namentlich denjenigen einer vorgehängten Holzfassade.

Nettowohnfläche: 149m²
Umbauter Raum: 845m³

Weidende Pferde

Weitere Ideen der Bauherrschaft umfassten grosszügige, helle Räume, eine grosse Fensterfront im Wohn-Essbereich sowie eine offene Küche. Alle diese Vorstellungen konnten ebenfalls ohne Weiteres erfüllt werden. Ein Gartensitzplatz mit Blick auf die weidenden Pferde macht das Glück vollkommen.

Weitere Informationen unter:
www.idealbau.ch/referenzhaus/schmaler-grundriss-optimal-genutzt



Musterhaft angepasst

Beruhrt auf:
Musterhaus M55

Die Bauherrschaft wünschte ein Haus in Massivbauweise mit 6½ Zimmern, klaren Formen und einem Flachdach. Das Musterhaus M55 erwies sich als ideale Grundlage für die Planung. Der Grundriss wurde jedoch spiegelbildlich angelegt und die Aussenmasse um einen Meter vergrössert.

Hanglage ausgenutzt

Im Untergeschoss wurde die Hanglage für eine Unterflur-Doppelgarage genutzt, auf deren Dach eine Grünfläche als Sitz- und Spielplatz realisiert wurde. Im Erdgeschoss ist das Innenleben durch edle Holzböden geprägt, deren Farbe durch die Keramikfliesen der Nassräume aufgegriffen wird.

Nettowohnfläche: 196m²
Umbauter Raum: 1348m³

Sitzplatz: clevere Lösung

Da man auf den im Original vorgesehenen Sitzplatzrückprung verzichtete, konnte der Wohn- und Essbereich im Untergeschoss auf 56 Quadratmeter vergrössert werden. Dafür wurde im Obergeschoss ein drei Meter tiefer Balkon errichtet, wodurch im Erdgeschoss ein gedeckter Sitzplatz entstand.

Weitere Informationen unter:
www.idealbau.ch/referenzhaus/musterhaft-angepasst





01/2026



Telefon
062 958 86 86



E-Mail
info@idealbau.ch



Webseite
www.idealbau.ch



Standort
Schlossstrasse 3
4922 Bützberg