



Hausideen
schlüsselfertig zum garantierten Festpreis

Für jeden Geschmack Individualisierte Hausideen zum Festpreis

Ein Eigenheim, schlüsselfertig und zum vereinbarten Preis – das ist die Idee hinter den Hausideen der Idealbau Architektur AG. Die Haustypen passen sich den Kundenwünschen individuell an.

Die Hausideen der Idealbau Architektur AG sind so vielfältig, dass für jeden Geschmack etwas dabei ist: Schwärmen Sie fürs Moderne? Oder mehr für den klassischen Look? Überzeugt Sie der Landhaus-Stil? Bei uns finden Sie bestimmt eine Vorlage, die Ihren Vorstellungen entspricht!

Nach Ihren Wünschen

Ein Typenhaus bedeutet zunächst Standardarchitektur. Doch das heisst keineswegs, dass Sie planen müssen, was anderen Leuten gefällt. Denn Sie können die Vorgaben in sehr vielen Hinsichten Ihren Wünschen und Träumen anpassen.

Schweizer Qualität

Auch richten sich unsere Haustypen nach Ihren Möglichkeiten, denn Sie wählen die Ausbaustufe, die zu Ihrem Budget passt. Was für ein Bodenbelag darf's sein? Wie edel soll Ihr Bad daherkommen? Die Ausbaustufen reichen von «Standard» über «Premium» bis «Exklusiv». Schweizer Qualität ist dabei in jedem Fall garantiert.

Auf den folgenden Seiten finden Sie eine Reihe von Hausideen, die Sie als Ausgangspunkt wählen können. Unter idealbau.ch/neubau/musterhaus finden Sie viele weitere, inspirierende Varianten.



Michael Lüdi
Geschäftsleiter Idealbau Architektur AG



A52L: Extrem anpassungsfähig

In Sachen Anpassungsfähigkeit ist der Haustyp A52L kaum zu übertreffen. Es ist ein 5½-Zimmer-Einfamilienhaus im Landhausstil, das sich Kundenwünschen in fast jeder Hinsicht anpasst.

Kundenwünsche zählen

Der Grundriss bleibt stets derselbe, aber die Erscheinung des Hauses ist so individuell wie seine Bewohner: Satteldach oder Walmdach? Gartensitzplatz oder Balkon? Autounterstand oder Garage? Das A52L passt sich an: Backstein für Backstein.

Nettowohnfläche: 148m²
Umbauter Raum: 905m³

Repräsentativ

Ob ländlich oder modern interpretiert: Mit seinen Aussenmassen von 12 x 9,5 Metern, 905 Kubik umbautem Raum und einer Nettowohnfläche von 148m² vermag das Musterhaus A52L durchaus zu beeindrucken.

Weitere Informationen unter:
www.idealbau.ch/musterhaus/a52l



Obergeschoss



Erdgeschoss



Untergeschoss



A65: Probiere mal mit Gemütlichkeit

6½ Zimmer, ein gedeckter, grosser Sitzplatz mit einem originellen Rundbogen, ein schöner Balkon unter dem Kehrfirst, das sind nur einige Argumente, die für das gemütliche Musterhaus A65 sprechen.

Kehrfirst und Balkon

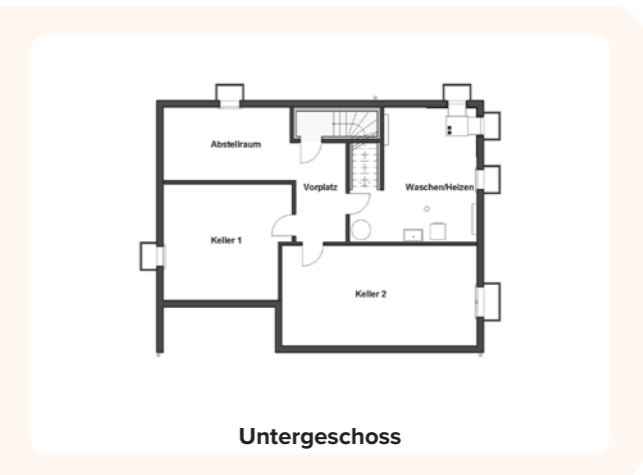
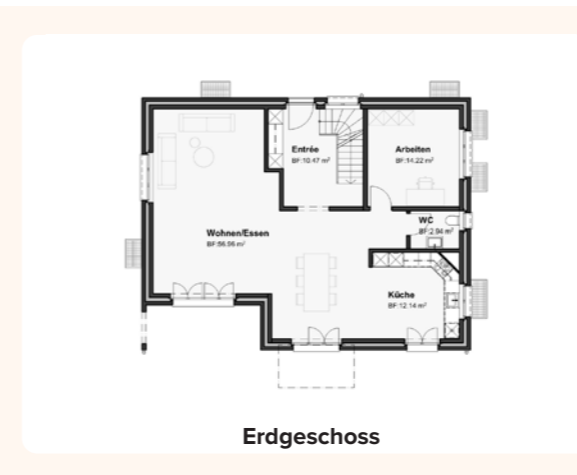
Im Innern besticht der grosszügige, lichtdurchflutete Wohnraum ebenso wie die Konzeption des Badezimmers. Auch das Satteldach mit Kehrfirst über dem schönen Balkon trägt viel zur Beliebtheit des Musterhauses A65 bei.

Nettowohnfläche: 186m²
Umbauter Raum: 1110m³

Raum für Ideen

Bezüglich des Innenausbaus lassen die 186 Quadratmeter Nettowohnfläche beim Musterhaus A65 jede Menge Raum für originelle Ideen. Der umbaute Raum umfasst 1110m³, die Aussenmasse sind stolze 13 × 10 Meter.

Weitere Informationen unter:
www.idealbau.ch/musterhaus/a65



D55: Doppeltes Glück

Zweimal 5½ Zimmer, zweimal 135 Quadratmeter Nettowohnfläche, das ist der Haustyp D55. Er bietet ausreichend Raum für zwei Familien und besticht durch einen klaren, linearen Auftritt.

Modernes Doppelfamilienhaus

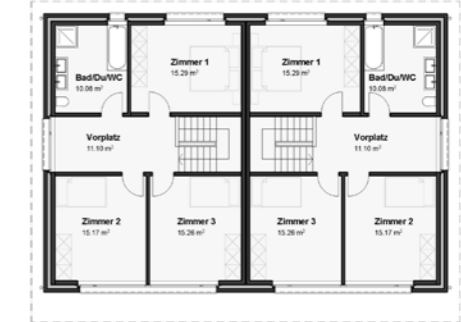
Das D55 besteht aus zwei völlig getrennten Hauskuben mit Grundrissen, die in Bezug auf die Raumeinteilung, die Nutzungsmöglichkeiten und den Innenausbau äusserst flexibel sind. Das Doppelfamilienhaus überzeugt durch transparente, klare, lineare Architektur, die jedoch keineswegs streng wirkt.

Nettowohnfläche: 135m²
Umbauter Raum: 736m³

Ebenso einladend wie kompakt

Trotz der linearen und symmetrischen Architektur wirkt das D55 ausserordentlich sympathisch, offen und transparent. Alle Wohnräume sind einladend, hell und lichtdurchflutet. Mit seinen Gesamt-Aussenmassen von nur gerade 16 x 11 Meter gefällt das D55 dabei mit seiner Kompaktheit.

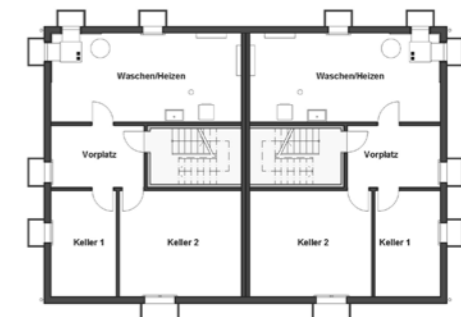
Weitere Informationen unter:
www.idealbau.ch/musterhaus/d55



Obergeschoss



Erdgeschoss



Untergeschoss



D65: Zweimal 6½ Zimmer

Der Haustyp D65 ist ein Doppelseitenhaus, das sich unterschiedlichen Bedürfnissen der Bauherrschaften perfekt anpasst. Die zwei vollkommen getrennten Hauskuben bieten ausreichend Platz für zwei Familien.

Anpassungsfähig

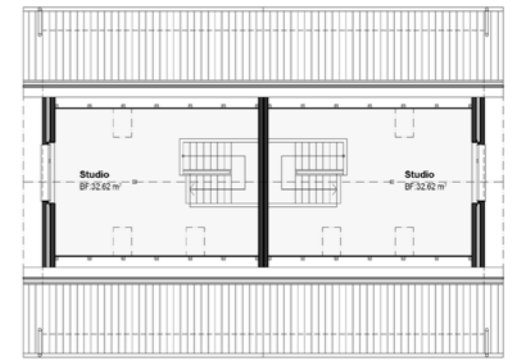
Die spiegelsymmetrischen Grundrisse sind in Bezug auf die Raumeinteilung, die Nutzungsmöglichkeiten und den Innenausbau ausserordentlich flexibel. So ist es problemlos möglich, zugunsten einer grösseren offenen Fläche ein Zimmer weniger zu wählen – im Erdgeschoss ebenso wie im Obergeschoss.

Nettowohnfläche: 168m²
Umbauter Raum: 877m³

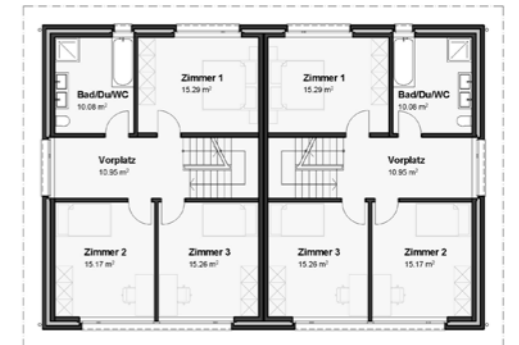
Ganz oben

Flexibilität auch bei den 32m² des Dachgeschosses: Sie können als Estrich oder als zusätzliches Zimmer verwendet werden. Mit dem Standardhaus D65 lassen sich die unterschiedlichsten Wünsche verwirklichen. Die Nettowohnfläche beträgt 168 Quadratmeter pro Familie.

Weitere Informationen unter:
www.idealbau.ch/musterhaus/d65



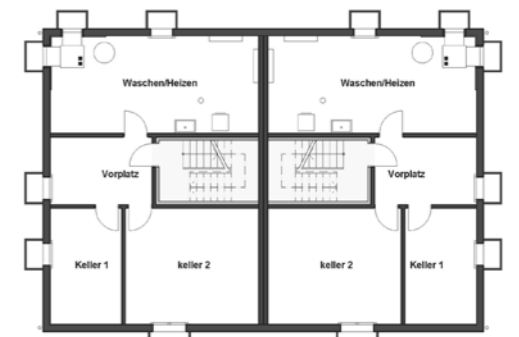
Dachgeschoss



Obergeschoss



Erdgeschoss



Untergeschoss



E40L: Romantischer Landhausstil

Das E40L ist ein zauberhafter, romantischer Bungalow im Landhausstil. Als Parterrehaus besticht er durch seine Unkompliziertheit und Übersichtlichkeit, denn hier befindet sich alles auf einem Boden.

Zweckmässig und ideal

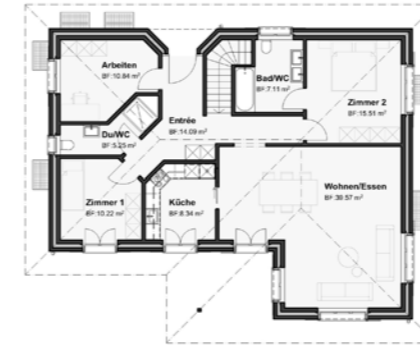
Neben 4½ geräumigen Zimmern wecken viele zweckmässige Aspekte das Interesse idealer Zeitgenossen. Alle Ausbauvarianten verfügen über einen sehr hohen Qualitätsstandard. Wenn es das Gelände zulässt, kann im Untergeschoss eine Garage integriert werden.

Nettowohnfläche: 111m²
Umbauter Raum: 955m³

Swissness

Das E40L besticht einerseits durch eine moderne Interpretation ländlicher Swissness ausen und andererseits durch eine spannende Raumaufteilung im Innern. Ein gedeckter Gartensitzplatz macht den Traum perfekt.

Weitere Informationen unter:
www.idealbau.ch/musterhaus/e40l



Erdgeschoss



Untergeschoss



E40M: Ein Traum moderner Wohnlichkeit

Der Haustyp E40M ist ein Parterrehaus, das mit einem besonders grosszügigen Wohnbereich überzeugt. Die Nettowohnfläche beträgt stattliche 144 Quadratmeter, verteilt auf 4½ Zimmer.

Elegant und geräumig

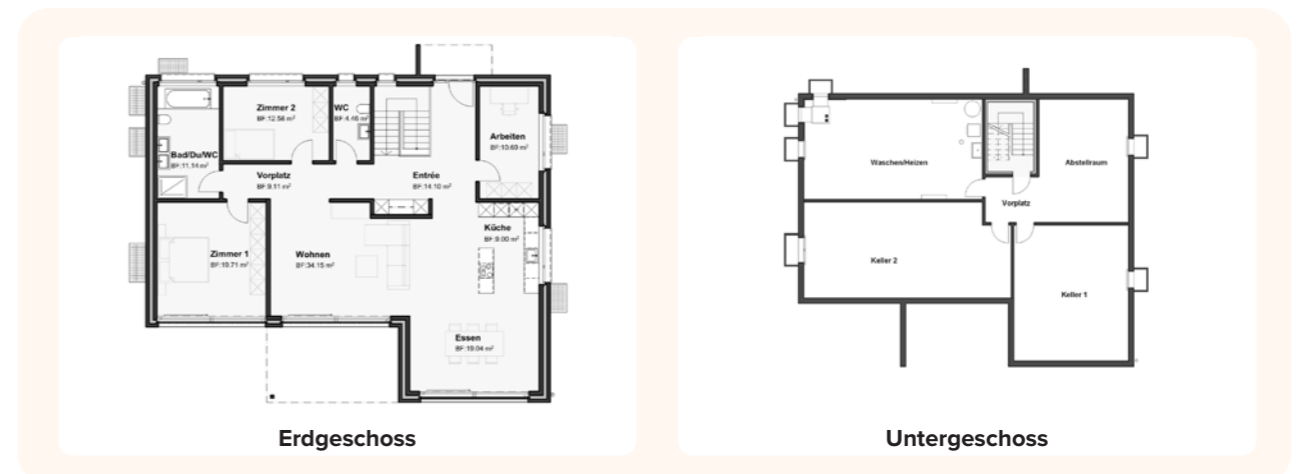
Zusammen mit der offenen Küche und der eleganten Kochinsel bietet allein der Wohnbereich stolze 63,8m². Aber auch die anderen Räume versprechen Wohnlichkeit: das geräumige, sehr helle Schlafzimmer, das Gästezimmer, das Büro und erst recht das wunderbare Badezimmer – alles auf einem Geschoss.

Nettowohnfläche: 144m²
Umbauter Raum: 1050m³

Ausweitung der Wohnzone

Auf die überdachte Terrasse gelangt man mittels grosser Schiebefenster direkt vom Wohnzimmer aus. Im Sommer bietet sie einen zusätzlichen, besonders gemütlichen Aussenwohnraum. Dies alles bei verblüffend geringen Aussenmassen von 13 x 16 Metern.

Weitere Informationen unter:
www.idealbau.ch/musterhaus/e40m



F50: Alles anders, bitte!

Bei diesem markanten, sehr modernen Einfamilienhaus ist eigentlich alles anders – und vielleicht sogar ein bisschen unvernünftig. Aber das F50 bietet auch 5½ Zimmer, genug für eine Familie.

Spannendes Raumgefühl

Zweigeschossig und offen steht der riesige Essensbereich im Zentrum der Aufmerksamkeit. Seine Offenheit und die Galerie ergeben ein spannendes Raumgefühl, das bereits von aussen spürbar ist. Das Haus verfügt über zwei verschiedene Terrassen sowie zwei Balkone.

Nettowohnfläche: 194m²
Umbauter Raum: 1180m³

Rückzugsmöglichkeiten

Im Innern bietet ein gemütliches Wohnzimmer Rückzugsmöglichkeiten. Im Obergeschoss gibt es ein Badezimmer sowie drei Schlafzimmer, eines davon mit eigener Ankleide.

Weitere Informationen unter:
www.idealbau.ch/musterhaus/f50



Obergeschoss



Erdgeschoss



Untergeschoss



H50: Es werde Licht!

Mit seinen wunderbar lichtdurchfluteten 5½ Zimmern scheint der Haustyp H50 die Sonne geradezu willkommen zu heissen.

Ein Einfamilienhaus zum Leben

Himmlich grosse Fenster, ein gedeckter Gartensitzplatz, ein zauberhafter Balkon unter dem Kehrfirst, zwei volle Geschosse ohne Dachschräge – ein Einfamilienhaus fürs Leben. Zumal der im Festpreis inbegriffene Ausbaustandard so oder so überdurchschnittlich hoch ist.

Nettowohnfläche: 143m²
Umbauter Raum: 870m³

Flexibel

Das H50 ist ganz besonders gut geeignet, individuelle Vorstellungen der Bauherrschaft wahr werden zu lassen. Zum Beispiel der Wunsch nach einem besonders originellen Badezimmer. Und wenn es das Gelände zulässt, kann leicht eine Garage angebaut werden.

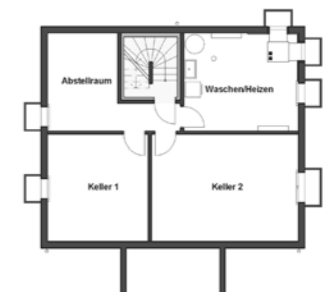
Weitere Informationen unter:
www.idealbau.ch/musterhaus/h50



Obergeschoss



Erdgeschoss



Untergeschoss

K51: So kompakt kann man wohnen

Der Haustyp K51 vermittelt auf einer verblüffend kleinen Grundfläche ungeahnte Raumerlebnisse. Äusserst kompakt gebaut, zeigt sich dieses sehr beliebte und ausserordentlich helle Haus von seiner praktischen Seite.

Erstaunlich gross

Bei diesem 5½-Zimmer-Bijou wird nicht nur die erstaunlich grosse Nutzfläche und leichte Möblierbarkeit geschätzt, sondern auch die Einfachheit von Pflege und Unterhalt. Besonders der Wohn- und Essbereich wirkt angenehm gross, die drei Zimmer im Obergeschoss sind hell und einladend, ebenso das Bad.

Nettowohnfläche: 131m²
Umbauter Raum: 755m³

Viel Raum für wenig Geld

Der Gartensitzplatz strahlt Gemütlichkeit aus, im Kellergeschoss befindet sich ein grosser Bastelraum. Mit 131 Quadratmetern Nettowohnfläche bietet das K51 viel Raum für wenig Geld und viele tolle Details in allen Ausbauklassen.

Weitere Informationen unter:
www.idealbau.ch/musterhaus/musterhaus-k51



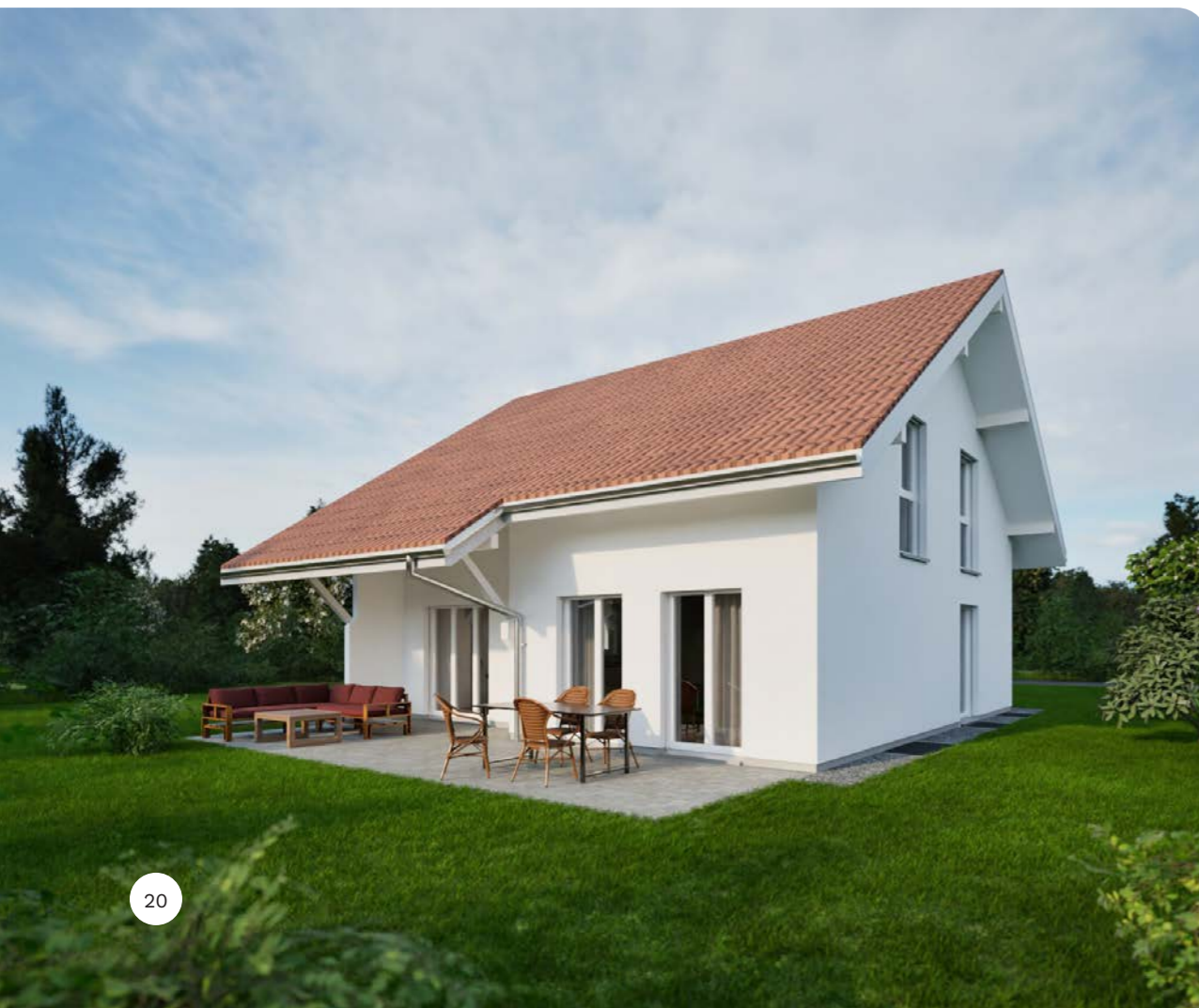
Obergeschoss



Erdgeschoss



Untergeschoss



K60: Ein erschwinglicher Familientraum

Hell, sonnig, aussergewöhnlich praktisch und sehr pflegeleicht – der Haustyp K60 ist ideal für Familien. Aber er hat noch ganz andere Qualitäten!

Sehr chic!

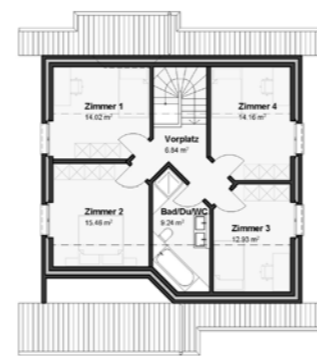
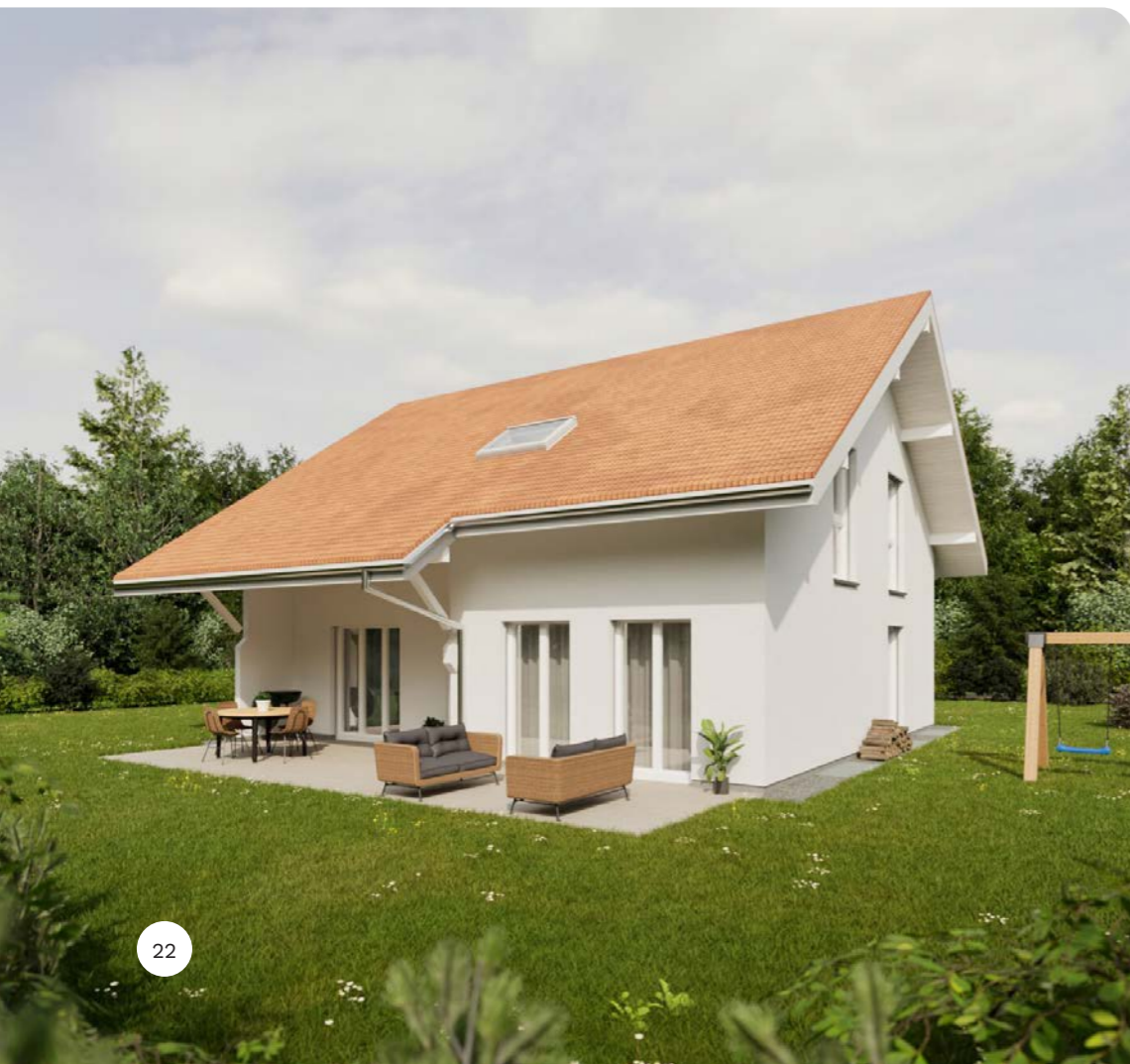
Im Obergeschoss locken vier einladend grosse, helle und gut möblierbare Zimmer. Im Erdgeschoss wird der grosszügige Wohn-/Essbereich meist mit offener Küche und freistehendem Herd realisiert – sehr chic! Das K60 bietet viel Raum und einen hochstehenden Grundausbau zu einem gewinnend attraktiven Preis.

Nettowohnfläche: 146m²
Umbauter Raum: 830m³

Schräge Wand beflügelt

Der originelle Grundriss dieses Eigenheims zeigt diagonale Wände, welche die Realisierung vieler individueller Vorstellungen ermöglichen. Spannende Wohnräume sind ebenso typisch wie überraschende Badezimmergestaltungen!

Weitere Informationen unter:
www.idealbau.ch/musterhaus/k60



Obergeschoss



Erdgeschoss



Untergeschoss

L45: Klassische Bautypologie

Der Haustyp L45 wurde mit viel Liebe zum Detail nach klassischer Bautypologie entwickelt. Nach dem Motto «Less is More» wirkt der Grundriss schlicht und modern, aber trotzdem lebhaft.

Viel Gestaltungsspielraum

Im Innern überzeugt das L45 mit Grosszügigkeit: Eine Nettowohnfläche von 145 Quadratmetern und ein Grundriss mit zentral angelegtem Treppenhaus lassen Gestaltungsspielraum à discrétion. Ein ganz besonderes Schmuckstück ist der angebaute, überdachte Sitzplatz.

Nettowohnfläche: 145m²
Umbauter Raum: 932m³

Verblüffend

Auf verblüffenden 10 x 9 Metern bietet das Musterhaus L45 eine erstaunliche Wohnfläche. Unten ein helles, geräumiges Wohnzimmer mit offener Küche. Im Obergeschoss finden sich drei schöne Zimmer, eines davon mit eigener Ankleide.

Weitere Informationen unter:
www.idealbau.ch/musterhaus/l45



Obergeschoss



Erdgeschoss



Untergeschoss



LF55: Kubistisch angehaucht

Mit seinem angebauten Kubus wirkt dieser 5½-Zimmer-Haustyp fast ein wenig kubistisch. Mit seinen klaren Linien und Übergängen erfüllt das Scheunenhaus LF55 hohe Designansprüche.

Behagliche Nische

Moderne Architektur kombiniert mit kubistischen Untertönen – der nahezu quadratische Grundriss des Haupthauses wird durch einen versetzt andockten Kubus herausgehoben. Die dadurch kreierte Nische schafft noch mehr Behaglichkeit im zentral liegenden Essbereich.

Nettowohnfläche: 172m²
Umbauter Raum: 1039m³

Experimentieren!

Der Kubus sorgt für unterschiedliche Raumhöhen, was zum Experimentieren anregt. Drei Zimmer im Obergeschoss, Wohnen und Essen im Parterre, wo es einen zusätzlichen Raum gibt, der als Büro oder zusätzliches Zimmer genutzt werden kann.

Weitere Informationen unter:
www.idealbau.ch/musterhaus/lf55



LS55: Ums Eck gedacht

Ein kompromisslos modernes Einfamilienhaus, das durch Gradlinigkeit ebenso überzeugt wie durch seine grosszügigen Räume, das ist der Haustyp LS55. Ein Familientraum mit 5½ Zimmern.

Zeitgenössische Wohnkultur

Unterschiedliche Raumhöhen im getrennten und dennoch zusammengehörigen Wohn- und Essbereich zeichnen diesen Entwurf schon auf den ersten Blick aus. Über dem Wohnbereich bis unters Dach offen, unterstreichen die versetzten Aufenthaltsbereiche die durch und durch zeitgenössische Gestaltung des LS55.

Nettowohnfläche: 172m²
Umbauter Raum: 1080m³

Origineller Innenausbau

Das im Grundriss zentral angeordnete Treppenhaus lässt viel Raum für originelle Ideen im Innenausbau. Im Obergeschoss drei geräumige Zimmer, eines davon mit Ankleide. Das Steildach ohne Dachvorsprung betont die trendige Gradlinigkeit des Entwurfs.

Weitere Informationen unter:
www.idealbau.ch/musterhaus/ls55



Obergeschoss



Erdgeschoss



Untergeschoss



M40: Kubisch, praktisch, gut

Besonders junge Familien sind von diesem Flachdachhaus begeistert. Denn die kubische Form des Haustyps M40 wirkt äusserst modern und gibt dem Haus einen frechen Aspekt.

Ideal für kleinere Grundstücke

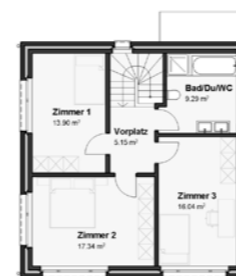
Dank seiner geringen Aussenmasse von nur 9 x 9 Meter eignet sich der Haustyp M40 perfekt für kleine Grundstücke. Dabei bietet er 4½ Zimmer und verblüffend viel Raum. Insbesondere der Wohn- und Essbereich wirkt offen und grosszügig.

Nettowohnfläche: 125m²
Umbauter Raum: 715m³

Genügend Platz

Mit einer Nettowohnfläche von 125 Quadratmetern bietet das M40 einer kleinen Familie genügend Platz: kochen, essen und wohnen im Erdgeschoss, schlafen und Rückzugsmöglichkeiten im Obergeschoss, dazu genügend Stauraum und Bastelmöglichkeiten im Keller.

Weitere Informationen unter:
www.idealbau.ch/musterhaus/m40



Obergeschoss



Erdgeschoss



Untergeschoss

M45: Massiv, aber flexibel

Dieser vergleichsweise junge Haustyp der Idealbau Architektur besticht durch seine kompakte und effiziente Bauweise.

Spannende Raumaufteilung

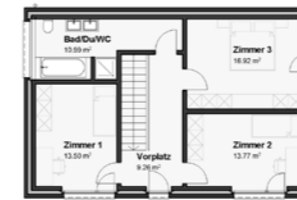
Beim Haustyp M45 sind die 4½-Zimmer in einem markanten, nüchternen und modernen Bau untergebracht, der viel Raum für Interpretation bietet. Die Platzierung des Treppenhauses, die Raumaufteilung im Erdgeschoss und die kompakte Anordnung der Zimmer sorgen für Spannung.

Nettowohnfläche: 131m²
Umbauter Raum: 745m³

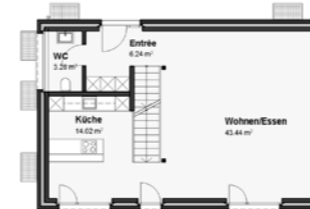
Ein freundlicher Kubus

Auch von aussen ist das spannende Raumprogramm im Fasadensbild gut erkennbar. Durch versetzte Fensteröffnungen wirkt der 745 Kubikmeter grosse Kubus locker und freundlich.

Weitere Informationen unter:
www.idealbau.ch/musterhaus/m45



Obergeschoss



Erdgeschoss



Untergeschoss



M50: Nüchtern und doch gemütlich

Dieser Haustyp der Idealbau Architektur AG präsentiert sich eckig, gradlinig und klar. Als typisches Flachdachhaus besticht er durch Einfachheit. Dennoch kommt Gemütlichkeit auf.

Reichlich Platz

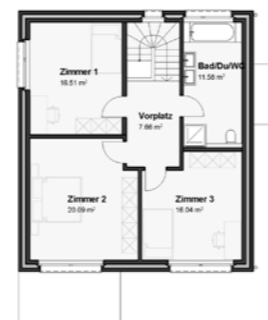
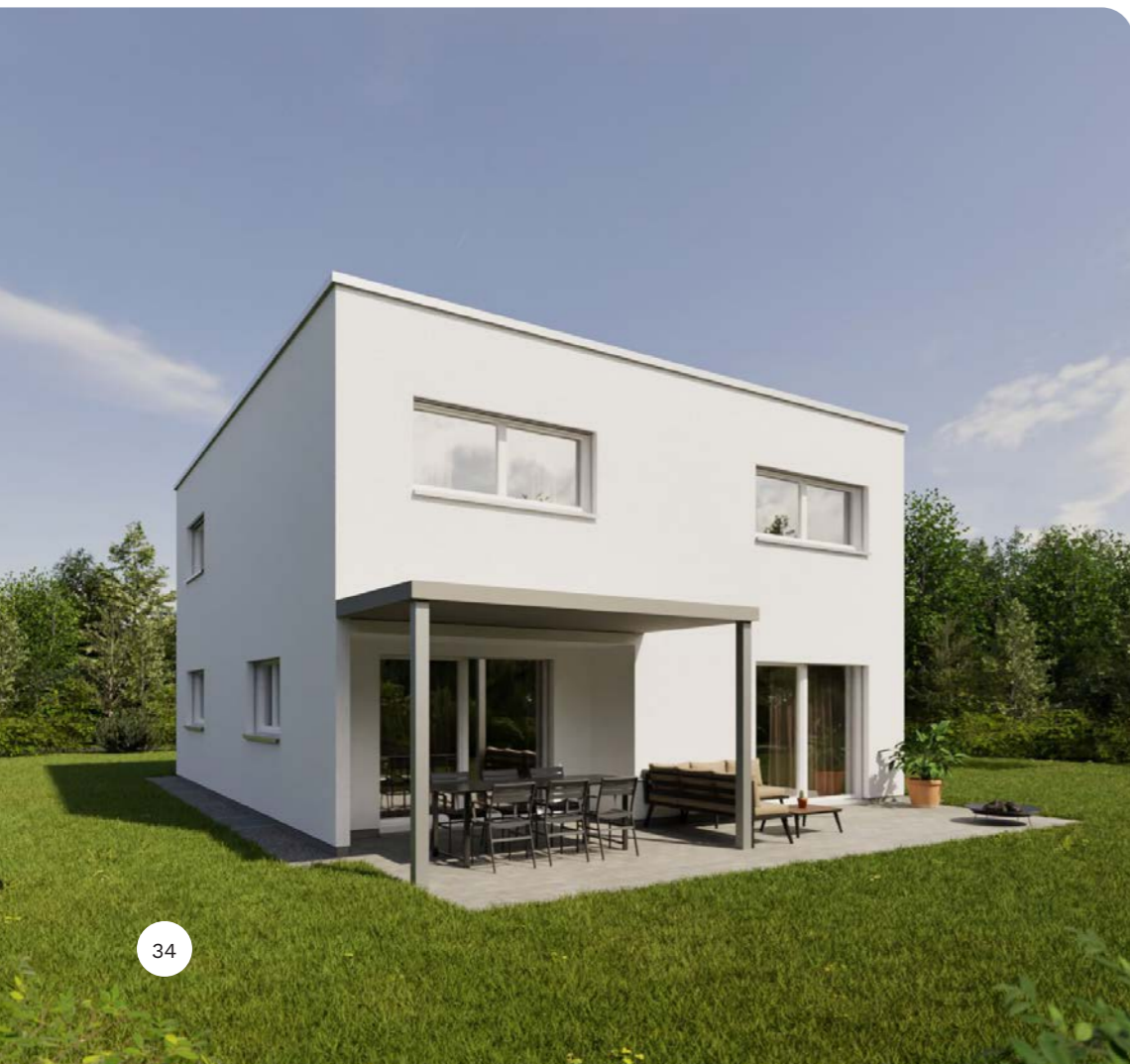
Mit 5½ Zimmern und einer Nettowohnfläche von 143m² bietet der Haustyp M50 einer vierköpfigen Familie reichlich Platz. Das Erdgeschoss ist offen konzipiert, mit zweckmässiger Küchentheke sowie Arbeitszimmer und Gästetoilette nordseitig.

Nettowohnfläche: 143m²
Umbauter Raum: 805m³

Wunderbare Fensterflächen

Im Süden und Westen glänzen beim M50 wunderbare Fensterflächen. Das Obergeschoss bietet drei geräumige Zimmer und einen praktischen Vorplatz. Das Bad ist mit Dusche, Bad/WC und Doppellavabo ebenfalls grosszügig konzipiert.

Weitere Informationen unter:
www.idealbau.ch/musterhaus/m50



Obergeschoss



Erdgeschoss



Untergeschoss

M55: Gradlinig mit einem Augenzwinkern

Die moderne, gradlinige Architektur wird beim Haustyp M55 durch einen zurückversetzten Gartensitzplatz durchbrochen; ein Familientraum mit fünfeinhalb Zimmern.

Das Erdgeschoss

Der originelle Grundriss spiegelt sich im Erdgeschoss, das durch offenes Wohnen/Essen/Küche mit grosszügigen Fensterflächen ost-, süd- und westseitig überzeugt. Ein ansehnliches Arbeitszimmer, das grosszügige Entrée, ein Reduit und die Gästetoilette runden die Vorzüge im Parterre ab.

Nettowohnfläche: 163m²
Umbauter Raum: 912m³

Das Obergeschoss

Das Obergeschoss besteht bei M55 insbesondere mit seinen drei sehr geräumigen Zimmern – eines davon mit einem Ankleideraum –, einem angenehmen Vorplatz und einem in allen Ausbaustufen traumhaften Badezimmer.

Weitere Informationen unter:
www.idealbau.ch/musterhaus/m55



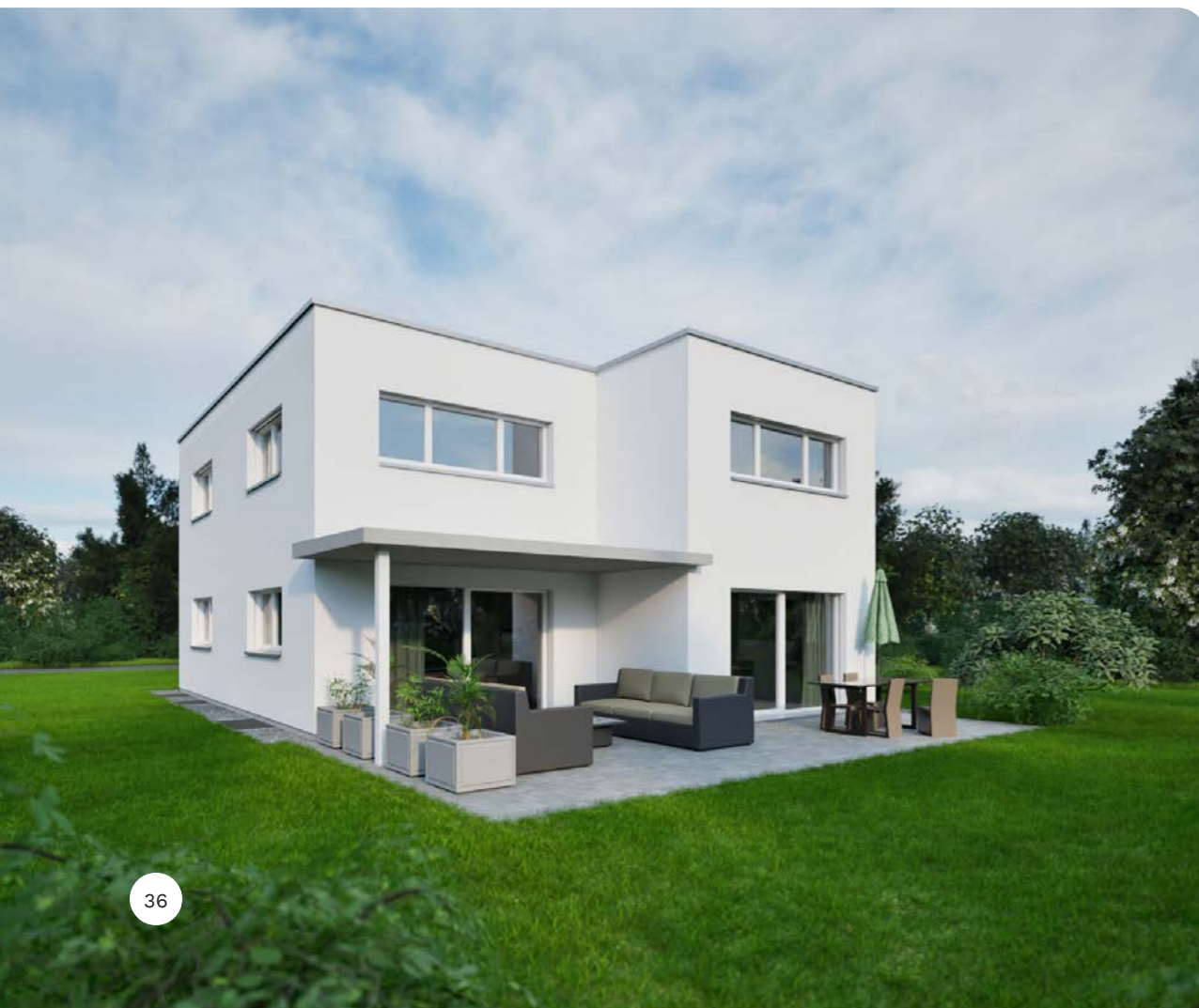
Obergeschoss



Erdgeschoss



Untergeschoss



M60: Le Corbusier lässt grüssen

Eigenwillig und kubisch, aber gleichzeitig sensationell offen und grosszügig, so präsentiert sich dieses kompromisslos moderne 6½-Zimmer-Einfamilienhaus, dessen Anmutung an den legendären Le Corbusier erinnert.

In jeder Hinsicht erstaunlich

Die erstaunliche Fensterfläche mit der grossen Glasschiebetür verspricht Lebensqualität pur. Sie verschafft Zugang zum gedeckten Gartensitzplatz, der sich unter dem vorgezogenen Obergeschoss über die gesamte Länge des Hauses erstreckt.

Nettowohnfläche: 167m²
Umbauter Raum: 915m³

Individuelle Gestaltungsmöglichkeiten

Das Obergeschoss bietet neben einladend grossen Zimmern auch viel Raum für individuelle Gestaltungsmöglichkeiten beispielsweise mit einer kleinen Galerie. Fassadenseitig lässt sich der moderne Aspekt des Baus mit origineller Farbgebung noch akzentuieren.

Weitere Informationen unter:
www.idealbau.ch/musterhaus/m60



Obergeschoss



Erdgeschoss



Untergeschoss

S55: Klare Linien

Der 5½-Zimmer-Haustyp S55 besticht durch eine klare Aufteilung. Im rückwärtigen Bereich sind Treppe, Gang, Küche und Nasszellen angeordnet. Im vorderen Teil befinden sich die Zimmer und Wohnräume. Ein perfekter und erschwinglicher Wohnraum für junge Familien.

Gelebte Flexibilität

Im Erdgeschoss bildet das grosse, helle Wohn- und Esszimmer mit Kochinsel das Zentrum des Hauses. Ein weiterer Raum kann flexibel als Rückzugsort oder Arbeitszimmer genutzt werden; es besteht aber auch die Möglichkeit, ihn dank einer Schiebetüre im Handumdrehen zum Wohnzimmer hinzuzufügen.

Nettowohnfläche: 153m²
Umbauter Raum: 924m³

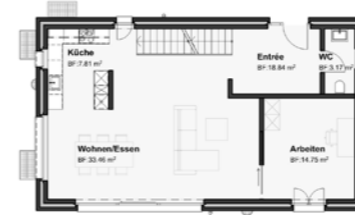
Genügend Raum

Auch im Obergeschoss bietet das S55 klare Linien und eine kompakte Aufteilung mit optimaler Anordnung. Zwei Kinderzimmer à 14,2 und ein Elternschlafzimmer mit 21,6 Quadratmetern bieten genügend Platz. Dazu Bad/Dusche mit Doppellavabo und WC getrennt. Und auch die Kellerräume sind vielseitig nutzbar.

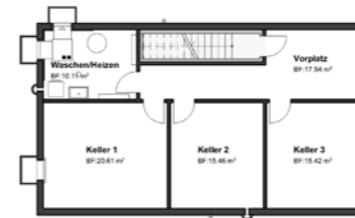
Weitere Informationen unter:
www.idealbau.ch/musterhaus/s55



Obergeschoss



Erdgeschoss



Untergeschoss



W60: Wie geschaffen für Familien

Das Typenhaus W60 ist eine Interpretation des Walmdach-Themas und bietet mit 6½ Zimmern genügend Platz für eine Familie. Im Erdgeschoss bildet das 35 Quadratmeter grosse Wohn- und Esszimmer mit seiner markanten, freistehenden Trennwand den Kern der Familienaktivitäten.

Inspirierend

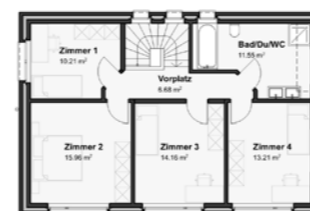
Die offene Küche und die riesigen Fensterflächen lassen den inspirierenden Hauptraum noch grösser erscheinen. Mit einem zusätzlichen, beispielsweise als Arbeitszimmer nutzbaren Raum auf der Nordseite ermöglicht das Musterhaus W60 auch im Parterre eine Rückzugsmöglichkeit.

Nettowohnfläche: 146m²
Umbauter Raum: 860m³

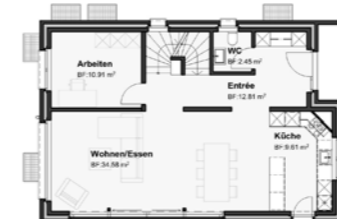
Raum zum Leben, Spielen, Träumen

Im oberen Stock bieten vier weitere Zimmer und ein geräumiges Bad auch einer mehrköpfigen Familie genügend Raum zum Leben, Spielen, Träumen. Auf einer Basis von lediglich 12 x 8 Metern verfügt das W60 über eine Nettowohnfläche von 146 Quadratmetern.

Weitere Informationen unter:
www.idealbau.ch/musterhaus/w60



Obergeschoss



Erdgeschoss



Untergeschoss



05/2026



Telefon
062 958 86 86



E-Mail
info@idealbau.ch



Webseite
www.idealbau.ch



Standort
Schlossstrasse 3
4922 Bützberg