



## 5 Einfamilienhäuser in Brenzikofen

# 5 Einfamilienhäuser in Brenzikofen

Inmitten der sanften Hügellandschaft von Brenzikofen entstand ein kleines, feines Wohnquartier mit fünf modernen Einfamilienhäusern. Die Überbauung verband naturnahes Wohnen mit durchdachter Architektur und guter Anbindung an Thun. Grosszügige Räume, viel Licht und ein harmonisches Umfeld sorgten für hohe Lebensqualität.

## Die Lage

Brenzikofen ist ein malerisch in eine sanfte Hügellandschaft eingebettetes Dorf knapp 10 Kilometer nördlich von Thun. Der Ort bietet eine harmonische Balance zwischen ländlicher Ruhe und der Nähe zu einem urbanen Zentrum. Die Umgebung zeichnet sich durch eine intakte Natur mit grünen Wiesen und ausgedehnten Wäldern aus. Die Gemeinde verfügt über eine gute Anbindung an den öffentlichen Verkehr: Der Bahnhof ist nur fünf Gehminuten von der neuen Überbauung entfernt, die Autobahn erreicht man ebenfalls in wenigen Minuten. Dies macht Brenzikofen zu einem attraktiven Wohnort für Familien, die das Landleben schätzen, ohne auf die Annehmlichkeiten der Stadt verzichten zu müssen.

## Das Quartier

Das neue Wohnquartier besteht aus fünf Häusern der leicht abgeänderten Idealbau-Hausidee H50, die mit ihren grossen Fenstern und den wunderbar lichtdurchfluteten Zimmern die Sonne geradezu willkommen heisst. Die Häuser fügen sich perfekt in das Quartier ein, in dem Tradition und Moderne Hand in Hand gehen und das seinen Bewohnerinnen und Bewohnern ein Leben in gesunder, naturnaher Umgebung bietet.

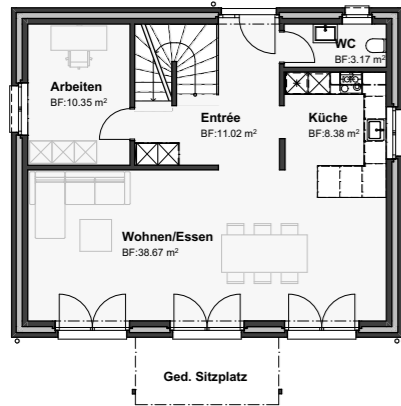
## Die Highlights auf einen Blick

- Fünf Einfamilienhäuser an idyllischer Lage mit hoher Lebensqualität
- Jeweils 5½ Zimmer, zwei volle Geschosse ohne Dachschräge
- Himmlisch grosse Fenster, Gartensitzplatz, ein zauberhafter Balkon unter dem Kehrfirst
- Nettowohnfläche: 143m<sup>2</sup>, umbauter Raum: 870m<sup>3</sup>

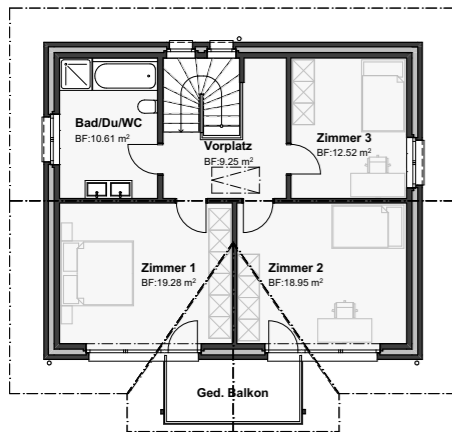


# Grundrisse - 5 ½ Zimmer

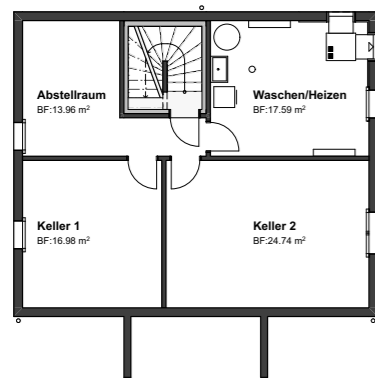
# Umgebungsplan



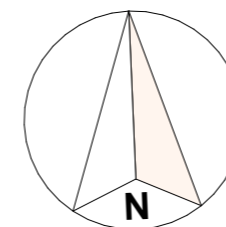
Erdgeschoss



Obergeschoss



Untergeschoss





06/2026



**Telefon**

062 958 86 86



**E-Mail**

info@idealbau.ch



**Webseite**

www.idealbau.ch



**Standort**

Schlossstrasse 3  
4922 Bützberg