



4 Einfamilienhäuser in Messen

4 Einfamilienhäuser in Messen

An attraktiver, ländlicher Lage im Limpachtal entsteht eine Überbauung mit vier Einfamilienhäusern, von denen zwei realisiert wurden. Die Häuser überzeugen durch ihre klassisch-moderne Architektur, helle Räume und einen hohen Ausbaustandard.

Privatstrasse

An einer eigens erstellten Privatstrasse entstehen vier Einfamilienhäuser, zwei davon sind bereits realisiert. Die Basis bildet die Idealbau-Hausidee H50 mit Ihrem klassisch-modernen Look, den grossen Fenstern und dem hohen Ausbaustandard. Die Häuser verfügen über 5½ Zimmer mit origineller Raumaufteilung, viel Licht, gegen Südwesten ausgerichtete Gartensitzplätze und einen grosszügigen Carport. Sie erfüllen den Gebäudeenergieausweis der Kantone (GEAK) und zeichnen sich dementsprechend durch hohe Energieeffizienz sowie einen geringen CO₂-Ausstoss aus. Das Backsteinmauerwerk mit Aussendämmung bietet eine effiziente Gebäudehülle.

Im Limpachtal

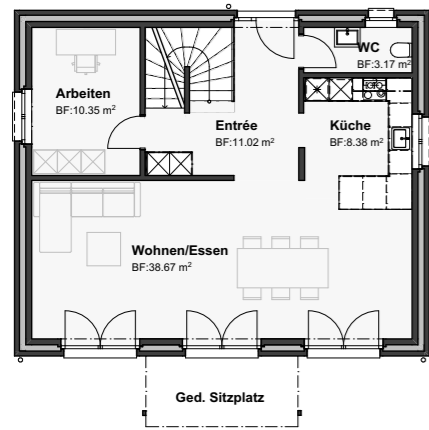
Messen ist eine ländliche Gemeinde im Kanton Solothurn und gehört zum Bezirk Bucheggberg im Dreieck zwischen Biel, Solothurn und Bern. Die Ortschaft hat sich in den letzten Jahren zunehmend zur Wohngemeinde entwickelt. Sie liegt leicht erhöht am Südrand des Limpachtals und bietet idyllische Aussichten sowie wundervolle Spaziergänge am Fuss einer Hügelzone im Solothurner Mittelland. Im Sommer lädt eine Badi an einzigartiger Lage zum Schwimmen, Geniessen und Entspannen ein. Die Gemeinde ist durch verschiedene Buslinien sowie Postautolinien verkehrsmässig gut erschlossen, bietet aber in allererster Linie ländliche Idylle.

Die Highlights auf einen Blick

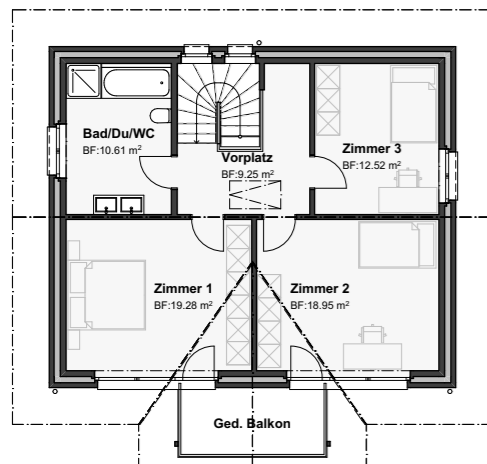
- 4 Einfamilienhäuser in ländlicher Umgebung
- Jeweils 5½ Zimmer, zwei volle Geschosse ohne Dachschräge
- Carport, private Zufahrt
- Nettowohnfläche: 143m², umbauter Raum: 870m³



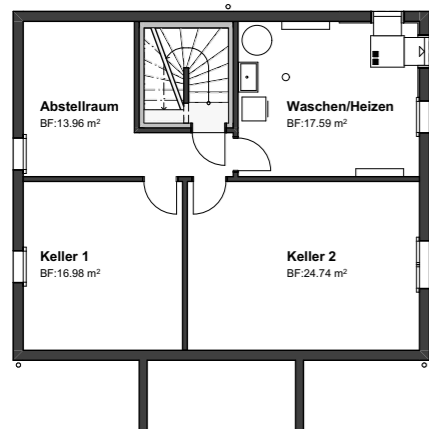
Grundrisse - 5 ½ Zimmer



Erdgeschoss

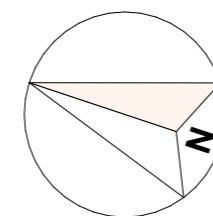


Obergeschoss



Untergeschoss

Umgebungsplan





06/2026



Telefon

062 958 86 86



E-Mail

info@idealbau.ch



Webseite

www.idealbau.ch



Standort

Schlossstrasse 3
4922 Bützberg