



RECOMA

Väggsystem

Säkerhetsväggar

CE

+



RECOMA

+

240520955

+

Säkerhetsväggar med Packwall

I detta dokument finner du alla väggsystem med Packwall som uppfyller säkerhetsklass 2 enligt SSF 1047. Säkerhetsklass 2 uppnås när två lager 12 mm Recoma Packwall monteras på angreppssidan av regelverket (trä eller stål, minst 45x70 mm), med max c/c 450 mm och i enlighet med angiven skruvbild och förankring (bilaga 2 i provningsrapport P124519 Rev2 av RI.SE). För SK2 från båda sidor krävs två lager Recoma Packwall på respektive sida av regeln.

Alla väggsystem har inte genomgått alla tester, därför saknas enstaka värden på vissa uppsättningar. Om du har frågor kring något väggsystem eller dess prestanda är du varmt välkommen att kontakta oss.



NB 3062

RI Fire
SE Research



Ackred. nr. 10445
Provning
ISO/IEC 17025



Innehållsförteckning

S. 4

Ståregel + Stenull

Ståregel + Mineralull

S. 5

Träregel + Hunton Nativo

Ståregel + Hunton Nativo

S. 6

Greenwall

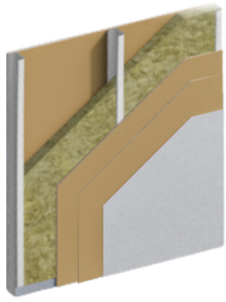
**70mm Ståregel
utan isolering**

S. 7

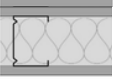
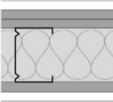
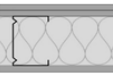

Väggsystem med luftspalt och gips

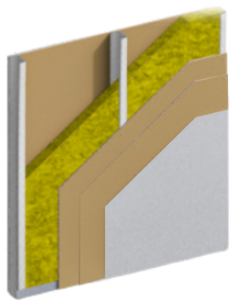
95mm Ståregel utan isolering




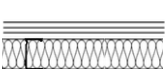


Ståregel + Stenull

Konstruktion	Akustik**	Brandklass**	GWP Total CO2e kg/m2*	GWP Fossil CO2e kg/m2*	Säkerhetsklass
 <p>2x 12,5mm RECOMA PackWall 70mm MR ståregel + Rockwool isolering 12,5mm RECOMA PackWall</p>	56 Rw (dB)		-27,7	5,7	SK2
 <p>12,5mm gipsskiva 2x 12,5mm RECOMA PackWall 70mm MR ståregel + Rockwool isolering 12,5mm RECOMA PackWall 12,5mm gipsskiva</p>	60 Rw (dB)	EI 90	-24,6	10,1	SK2
 <p>2x 12,5mm RECOMA PackWall 95mm MR ståregel + Rockwool isolering 12,5mm RECOMA PackWall</p>	59 Rw (dB)		-27,7	5,7	SK2
 <p>12,5mm gipsskiva 2x 12,5mm RECOMA PackWall 95mm MR ståregel+ Rockwool isolering 12,5mm RECOMA PackWall 12,5mm gipsskiva</p>	62 Rw (dB)	EI 90	-24,5	10,1	SK2



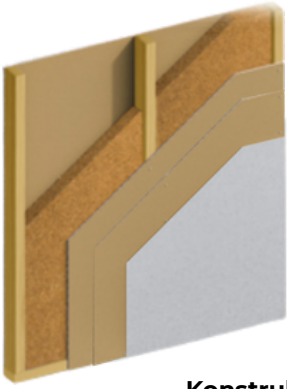
Ståregel + Mineralull

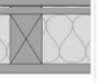
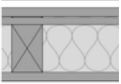


Konstruktion	Akustik**	Brandklass**	GWP Total CO2e kg/m2*	GWP Fossil CO2e kg/m2*	Säkerhetsklass
 <p>2x 12mm RECOMA PackWall 95mm C+ reglar 12mm RECOMA PackWall</p>	47 Rw (dB)		-28,6	4,7	SK2
 <p>2x 12mm RECOMA PackWall 95mm C+ reglar med 45mm mineralull 12 mm RECOMA PackWall</p>	54 Rw (dB)		-28,1	5,2	SK2
 <p>2x 12mm RECOMA PackWall 95mm C+ reglar med 95mm mineralull 12mm RECOMA PackWall</p>	56 Rw (dB)		-27,7	5,7	SK2
 <p>13mm gipsskiva 2x 12mm RECOMA PackWall 95mm C+ reglar med 95mm mineralull 12mm RECOMA PackWall 13mm gipsskiva</p>	61 Rw (dB)	EI 120	-24,5	10,1	SK2
 <p>13mm gipsskiva 2x 12mm RECOMA PackWall 70mm C+ reglar med 70mm mineralull 12mm RECOMA PackWall 13mm gipsskiva</p>	58 Rw (dB)	EI 120	-24,6	9,8	SK2

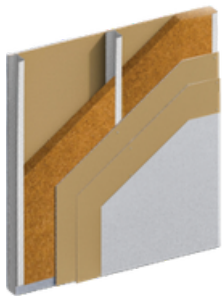
* Data from ProdiKt.com (A1-A3 GWP)

** Fire and acoustic results on 70 & 95mm frames are also valid on 120mm constructions


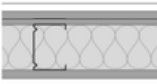




Träregel + Hunton Nativo



Konstruktion	Akustik**	Brandklass**	GWP Total CO2e kg/m2*	GWP Fossil CO2e kg/m2*	Säkerhetsklass
 2x 12,5mm RECOMA PackWall 70mm träregel + Hunton Nativo 12,5mm RECOMA PackWall	49 Rw (dB)		-41,2	2,7	SK2
 12,5mm gipsskiva 2x 12,5mm RECOMA PackWall 70mm träregel + Hunton Nativo 12,5mm RECOMA PackWall 12,5mm gipsskiva	51 Rw (dB)	EI 60	-38,0	7,1	SK2
 2x 12,5mm RECOMA PackWall 95mm träregel + Hunton Nativo 12,5mm RECOMA PackWall	49 Rw (dB)		-41,2	2,7	SK2
 12,5mm gipsskiva 2x 12,5mm RECOMA PackWall 95mm träregel + Hunton Nativo 12,5mm RECOMA PackWall 12,5mm gipsskiva	53 Rw (dB)	EI 60	-38,0	7,1	SK2



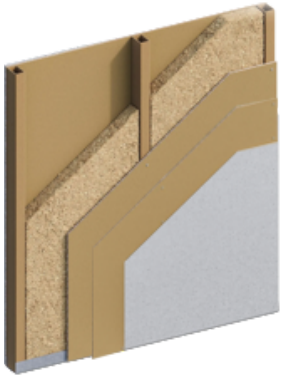
Ståregel + Hunton Nativo

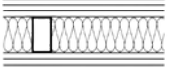
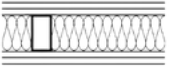
Konstruktion	Akustik**	Brandklass**	GWP Total CO2e kg/m2*	GWP Fossil CO2e kg/m2*	Säkerhetsklass
 2x 12,5mm RECOMA PackWall 70mm ståregel + Hunton Nativo 12,5mm RECOMA PackWall	55 Rw (dB)		-33,2	5,7	SK2
 12,5mm gipsskiva 2x 12,5mm RECOMA PackWall 70mm ståregel + Hunton Nativo 12,5mm RECOMA PackWall 12,5mm gipsskiva	59 Rw (dB)	EI 60	-30,0	10,1	SK2
 2x 12,5mm RECOMA PackWall 95mm ståregel + Hunton Nativo 12,5mm RECOMA PackWall	57 Rw (dB)		-33,2	5,7	SK2
 12,5mm gipsskiva 2x 12,5mm RECOMA PackWall 95mm ståregel + Hunton Nativo 12,5mm RECOMA PackWall 12,5mm gipsskiva	60 Rw (dB)	EI 60	-30,0	10,1	SK2
 2x 12mm RECOMA PackWall 70mm ståregel + 45mm Hunton Nativo 12mm RECOMA PackWall	54 Rw (dB)		-33,2	5,7	SK2
 12mm gipsskiva 2x 12mm RECOMA PackWall 70mm ståregel + 45mm Hunton Nativo 12mm RECOMA PackWall 12mm gipsskiva	59 Rw (dB)	EI 60	-30,0	10,1	SK2

* Data from ProdiKt.com (A1-A3 GWP)

** Fire and acoustic results on 70 & 95mm frames are also valid on 120mm constructions

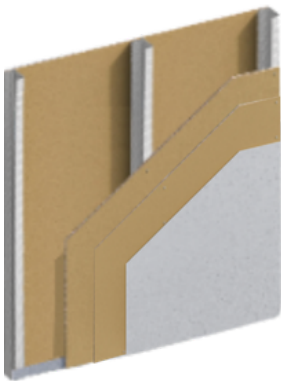
Greenwall






Konstruktion	Akustik**	Brandklass**	GWP Total CO2e kg/m2*	GWP Fossil CO2e kg/m2*	Säkerhetsklass
 <p>2x 12,5mm RECOMA PackWall 70mm Wood Tube reglar med Ekolution HF 2x 12,5mm RECOMA PackWall</p>	52 Rw (dB)		-49,1	3,1	SK2
 <p>12,5mm gipsskiva 2x 12,5mm RECOMA PackWall 70mm Wood Tube reglar med Ekolution HF 12,5mm RECOMA PackWall 12,5mm gipsskiva</p>	54 Rw (dB)	EI 60	-35,4	7,0	SK2
 <p>2x 12,5mm gipsskiva 2x 12,5mm RECOMA PackWall 70mm Wood Tube reglar med Ekolution HF 12,5mm RECOMA PackWall 2x 12,5mm gipsskiva</p>	57 Rw (dB)	EI 120	-32,2	11,3	SK2



VÄGGSYSTEM - Sound Reduction Index



70mm Ståregel utan isolering

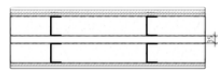
Konstruktion	Akustik	Brandklass	GWP Total CO2e kg/m2*	GWP Fossil CO2e kg/m2*	Säkerhetsklass
 <p>12,5mm gipsskiva 2x 12mm RECOMA PackWall 70mm MR ståregel (utan isolering)</p>	37 Rw (dB)		-16,4	6,4	SK2
 <p>2x 12mm RECOMA PackWall 70mm MR ståregel (utan isolering) 12mm RECOMA PackWall</p>	45 Rw (dB)		-28,6	4,7	SK2
 <p>12,5mm gipsskiva 2x 12mm RECOMA PackWall 70mm MR ståregel (ingen isolering) 12mm RECOMA PackWall 12,5mm gipsskiva</p>	54 Rw (dB)		-25,4	9,0	SK2

* Data from ProdiKt.com (A1-A3 GWP)

** Fire and acoustic results on 70 & 95mm frames are also valid on 120mm constructions

Väggsystem med luftspalt och gips
Konstruktion
Akustik
Brandklass
Säkerhetsklass


12,5mm gipsskiva
2x 12,5mm RECOMA PackWall
2x 95mm C+ stålregel
12,5mm RECOMA PackWall
12,5mm gipsskiva

66 Rw (dB)
SK2


12,5mm gipsskiva
2x 12,5mm RECOMA PackWall
2x 70mm C+ stålregel
12,5mm RECOMA PackWall
12,5mm gipsskiva

62 Rw (dB)
EI 30
SK2


12,5mm gipsskiva
2x 12,5mm RECOMA PackWall
95mm C+ stålregel
12,5mm RECOMA PackWall
12,5mm gipsskiva

54 Rw (dB)
SK2
95mm Stålregel utan isolering
Konstruktion
Akustik
Säkerhetsklass


2x 12,5mm RECOMA PackWall
95mm C+ stålregel
12,5mm RECOMA PackWall

47 Rw (dB)
SK2