



RECOMA

Väggsystem

Säkerhetsväggar

CE

+



RECOMA

+

240520955

+

Säkerhetsväggar med Packwall

I detta dokument finner du alla väggsystem med Packwall som uppfyller säkerhetsklass 2 enligt SSF 1047. Säkerhetsklass 2 uppnås när två lager 12 mm Recoma Packwall monteras på angreppssidan av regelverket (trä eller stål, minst 45x70 mm), med max c/c 450 mm och i enlighet med angiven skruvbild och förankring (bilaga 2 i provningsrapport P124519 Rev2 av RI.SE). För SK2 från båda sidor krävs två lager Recoma Packwall på respektive sida av regeln.

Alla väggsystem har inte genomgått alla tester, därför saknas enstaka värden på vissa uppsättningar. Om du har frågor kring något väggsystem eller dess prestanda är du varmt välkommen att kontakta oss.



NB 3062

RI Fire
SE Research



Akkred. nr. 10445
Provning
ISO/IEC 17025



Innehållsförteckning

S. 4

Ståregel + Stenull

Ståregel + Mineralull

S. 5

Träregel + Hunton Nativo

Ståregel + Hunton Nativo

S. 6

Greenwall

**70mm Ståregel
utan isolering**

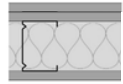
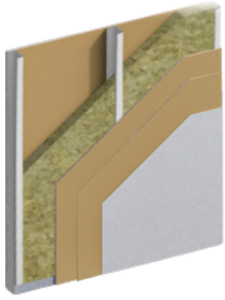
S. 7

Väggsystem med luftspalt och gips

95mm Ståregel utan isolering



Ståregel + Stenull



Konstruktion

2x 12,5mm RECOMA PackWall
70mm MR ståregel + Rockwool isolering
12,5mm RECOMA PackWall

Akustik**

56 Rw (dB)

Brandklass**

GWP Total
CO2e kg/m2*

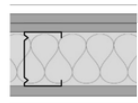
-25,8

GWP Fossil
CO2e kg/m2*

7,4

Säkerhetsklass

SK2



12,5mm gipsskiva
2x 12,5mm RECOMA PackWall
70mm MR ståregel + Rockwool isolering
12,5mm RECOMA PackWall
12,5mm gipsskiva

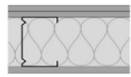
60 Rw (dB)

EI 90

-22,6

11,8

SK2



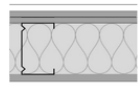
2x 12,5mm RECOMA PackWall
95mm MR ståregel + Rockwool isolering
12,5mm RECOMA PackWall

59 Rw (dB)

-24,6

8,6

SK2



12,5mm gipsskiva
2x 12,5mm RECOMA PackWall
95mm MR ståregel+ Rockwool isolering
12,5mm RECOMA PackWall
12,5mm gipsskiva

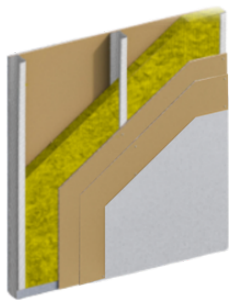
62 Rw (dB)

EI 90

-21,4

13,0

SK2



Ståregel + Mineralull



Konstruktion

2x 12mm RECOMA PackWall
95mm C+ reglar
12mm RECOMA PackWall

Akustik**

47 Rw (dB)

Brandklass**

GWP Total
CO2e kg/m2*

-28,6

GWP Fossil
CO2e kg/m2*

4,7

Säkerhetsklass

SK2



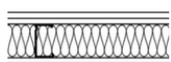
2x 12mm RECOMA PackWall
95mm C+ reglar med 45mm mineralull
12 mm RECOMA PackWall

54 Rw (dB)

-26,7

6,5

SK2



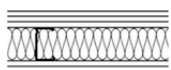
2x 12mm RECOMA PackWall
95mm C+ reglar med 95mm mineralull
12mm RECOMA PackWall

56 Rw (dB)

-24,6

8,6

SK2



13mm gipsskiva
2x 12mm RECOMA PackWall
95mm C+ reglar med 95mm mineralull
12mm RECOMA PackWall
13mm gipsskiva

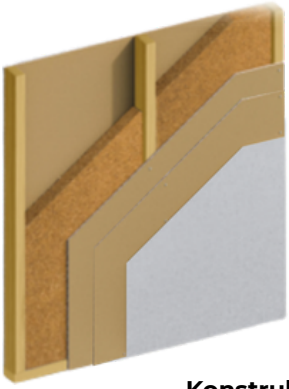
61 Rw (dB)

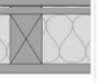
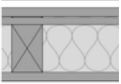


-21,4

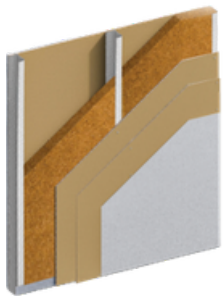
13,0

SK2


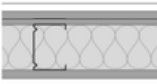




Träregel + Hunton Nativo



Konstruktion	Akustik**	Brandklass**	GWP Total CO2e kg/m2*	GWP Fossil CO2e kg/m2*	Säkerhetsklass
 2x 12,5mm RECOMA PackWall 70mm träregel + Hunton Nativo 12,5mm RECOMA PackWall	49 Rw (dB)		-40,9	2,5	SK2
 12,5mm gipsskiva 2x 12,5mm RECOMA PackWall 70mm träregel + Hunton Nativo 12,5mm RECOMA PackWall 12,5mm gipsskiva	51 Rw (dB)	EI 60	-37,7	6,9	SK2
 2x 12,5mm RECOMA PackWall 95mm träregel + Hunton Nativo 12,5mm RECOMA PackWall	49 Rw (dB)		-42,4	2,8	SK2
 12,5mm gipsskiva 2x 12,5mm RECOMA PackWall 95mm träregel + Hunton Nativo 12,5mm RECOMA PackWall 12,5mm gipsskiva	53 Rw (dB)	EI 60	-39,2	7,2	SK2



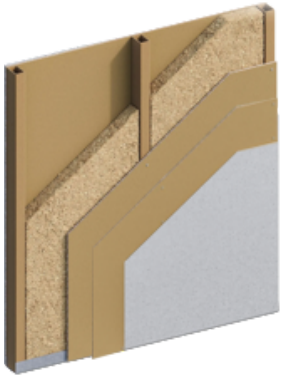
Ståregel + Hunton Nativo

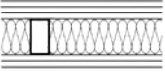
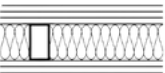
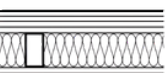
Konstruktion	Akustik**	Brandklass**	GWP Total CO2e kg/m2*	GWP Fossil CO2e kg/m2*	Säkerhetsklass
 2x 12,5mm RECOMA PackWall 70mm ståregel + Hunton Nativo 12,5mm RECOMA PackWall	55 Rw (dB)		-33,0	5,4	SK2
 12,5mm gipsskiva 2x 12,5mm RECOMA PackWall 70mm ståregel + Hunton Nativo 12,5mm RECOMA PackWall 12,5mm gipsskiva	59 Rw (dB)	EI 60	-29,8	9,7	SK2
 2x 12,5mm RECOMA PackWall 95mm ståregel + Hunton Nativo 12,5mm RECOMA PackWall	57 Rw (dB)		-34,3	5,8	SK2
 12,5mm gipsskiva 2x 12,5mm RECOMA PackWall 95mm ståregel + Hunton Nativo 12,5mm RECOMA PackWall 12,5mm gipsskiva	60 Rw (dB)	EI 60	-31,2	10,2	SK2
 2x 12mm RECOMA PackWall 70mm ståregel + 45mm Hunton Nativo 12mm RECOMA PackWall	54 Rw (dB)		-31,5	5,0	SK2
 12mm gipsskiva 2x 12mm RECOMA PackWall 70mm ståregel + 45mm Hunton Nativo 12mm RECOMA PackWall 12mm gipsskiva	59 Rw (dB)	EI 60	-28,3	9,4	SK2

* Data from ProdiKt.com (A1-A3 GWP)

** Fire and acoustic results on 70 & 95mm frames are also valid on 120mm constructions

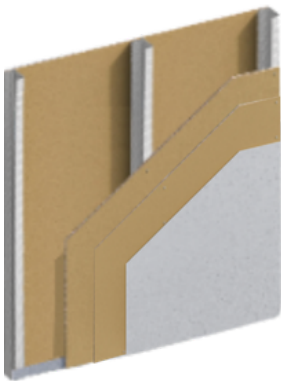
Greenwall



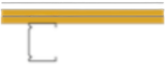


Konstruktion	Akustik**	Brandklass**	GWP Total CO2e kg/m2*	GWP Fossil CO2e kg/m2*	Säkerhetsklass
 <p>2x 12,5mm RECOMA PackWall 70mm Wood Tube reglar med Ekolution HF 2x 12,5mm RECOMA PackWall</p>	52 Rw (dB)		-49,1	3,1	SK2
 <p>12,5mm gipsskiva 2x 12,5mm RECOMA PackWall 70mm Wood Tube reglar med Ekolution HF 12,5mm RECOMA PackWall 12,5mm gipsskiva</p>	54 Rw (dB)	EI 60	-35,4	7,0	SK2
 <p>2x 12,5mm gipsskiva 2x 12,5mm RECOMA PackWall 70mm Wood Tube reglar med Ekolution HF 12,5mm RECOMA PackWall 2x 12,5mm gipsskiva</p>	57 Rw (dB)	EI 120	-32,2	11,3	SK2



VÄGGSYSTEM - Sound Reduction Index




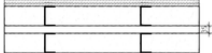
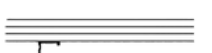
70mm Ståregel utan isolering

Konstruktion	Akustik	Brandklass	GWP Total CO2e kg/m2*	GWP Fossil CO2e kg/m2*	Säkerhetsklass
 <p>12,5mm gipsskiva 2x 12mm RECOMA PackWall 70mm MR ståregel (utan isolering)</p>	37 Rw (dB)		-16,4	6,4	SK2
 <p>2x 12mm RECOMA PackWall 70mm MR ståregel (utan isolering) 12mm RECOMA PackWall</p>	45 Rw (dB)		-28,6	4,7	SK2
 <p>12,5mm gipsskiva 2x 12mm RECOMA PackWall 70mm MR ståregel (ingen isolering) 12mm RECOMA PackWall 12,5mm gipsskiva</p>	54 Rw (dB)		-25,4	9,0	SK2


* Data from ProdiKt.com (A1-A3 GWP)

** Fire and acoustic results on 70 & 95mm frames are also valid on 120mm constructions

Väggsystem med luftspalt och gips

Konstruktion	Akustik	Brandklass	Säkerhetsklass
 <p>12,5mm gipsskiva 2x 12,5mm RECOMA PackWall 2x 95mm C+ stålregel 12,5mm RECOMA PackWall 12,5mm gipsskiva</p>	66 Rw (dB)		SK2
 <p>12,5mm gipsskiva 2x 12,5mm RECOMA PackWall 2x 70mm C+ stålregel 12,5mm RECOMA PackWall 12,5mm gipsskiva</p>	62 Rw (dB)	EI 30	SK2
 <p>12,5mm gipsskiva 2x 12,5mm RECOMA PackWall 95mm C+ stålregel 12,5mm RECOMA PackWall 12,5mm gipsskiva</p>	54 Rw (dB)		SK2

95mm Stålregel utan isolering

Konstruktion	Akustik	Säkerhetsklass
 <p>2x 12,5mm RECOMA PackWall 95mm C+ stålregel 12,5mm RECOMA PackWall</p>	47 Rw (dB)	SK2