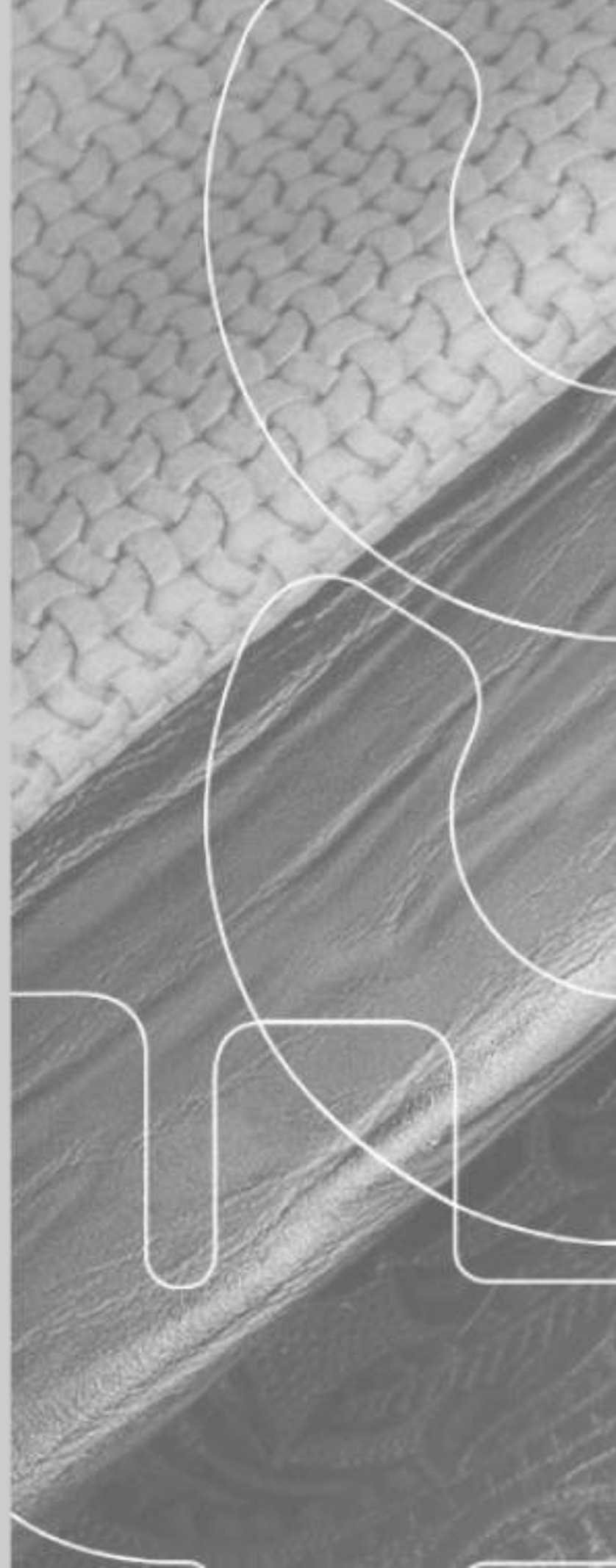


CATÁLOGO DE PRODUTOS

AVE INDÚSTRIA
COUREIRO



fcc.com.br



AVE INDÚSTRIA
COUREIRO

PRODUTOS

Adesivos Base Solvente

Policloropreno

Adesivo Instantâneo

Adesivo PU

Adesivos Base Água

Adesivo PU

Adesivo PVA

Auxiliares

ADESIVOS

BASE SOLVENTE



Adesivo Policloropreno

A cola da FCC à base de policloropreno, também conhecidos como cola forte ou cola de montagem.

Apresentam como principais características: boa aplicabilidade e ótima resistência de colagem.

Desenvolvidos para colagens de vários tipos de materiais, como: couro, EVA, papelão, tecidos, espuma, laminados sintéticos, borracha, operações de pré-fabricado (forração, dublagem, costura), fabricação de palmilhas e colagem de artefatos de couros em geral.

Caso seja necessário aumentar a resistência inicial, final e resistência térmica do adesivo, pode-se utilizar os reticuladores 520 e 570 de 3% à 6%.



ADESIVOS BASE SOLVENTE *Policloropreno*

PRODUTO	CARACTERÍSTICAS	INDICAÇÕES DE APLICAÇÃO	MODO DE APLICAÇÃO	EMBALAGENS	% SÓLIDOS	VISCOSIDADE MÉDIA (mPA.s)	COR DO PRODUTO
Adesivo FORTIKOURO F	Menor viscosidade, elevado rendimento.	Indicado para montagem e preparação (costura, dublagem) de couro, sintético, tecidos, madeira e espumas.	Espátula, pincel ou rolo.	0,7 Kg - Pack com 12 unidades 2,8 Kg - Pack com 04 unidades 14 Kg - Lata 150 Kg - Tambor	19	2.750	Âmbar
Adesivo FORTIKOURO	Maior viscosidade, maior resistência inicial e final.	Indicado para montagem e preparação (costura, dublagem) de couro, sintético, tecidos, madeira e espumas.	Espátula, pincel ou rolo.	0,7 Kg - Pack com 12 unidades 2,8 Kg - Pack com 04 unidades 14 Kg - Lata	20	3.600	Âmbar
Adesivo FORTIK 1034 ST	Secagem rápida, boa resistência inicial e final. Sem Tolueno.	Colagem de couro, papelão, tecidos, espumas e borrachas.	Espátula, pincel ou rolo.	14 Kg - Lata	25	4.100	Âmbar
Adesivo DUN DUN Especial F	Produto de alta performance e excelente resistência térmica: 110° C.	Borracha, carpete, couro, concreto, espuma, feltro, HPL, laminados sintéticos, plásticos, madeira e metal.	Espátula, pincel ou rolo.	0,7 Kg - Pack com 12 unidades 2,8 Kg - Pack com 04 unidades 14 Kg - Lata	25	3.700	Âmbar
Adesivo FORTIK Benzina S ST	Alta viscosidade. Filme menos rígido. Bom desempenho em esforços de cisalhamento.	Preparação, selaria, forração, dublagem.	Espátula, pincel ou rolo.	10 Kg - Lata	12	13.000	Amarelada

ADESIVOS BASE SOLVENTE *Policloropreno*

PRODUTO	CARACTERÍSTICAS	INDICAÇÕES DE APLICAÇÃO	MODO DE APLICAÇÃO	EMBALAGENS	% SÓLIDOS	VISCOSIDADE MÉDIA (mPA.s)	COR DO PRODUTO
Adesivo DUN DUN Contato Spray	Maior rendimento, devido ao formato de aplicação.	Borracha, couro, concreto, espuma, HPL, plásticos, laminados sintéticos, madeira e metal.	Pistola <i>spray</i> .	15 Kg - Lata 160 Kg - Tambor	17	420	Âmbar
Adesivo 1300 AT Spray	Produto pistolável de alta resistência térmica e ótima aplicabilidade.	Forrações automotivas e colagens de diversos materiais, como metal, madeira, espuma, tecido, couro, carpete e laminados sintético.	Pistola <i>spray</i>	2,8 kg pack com 04 unidades Lata de 14 kg	19	350	Âmbar
Adesivo Contato L02 0.200g	Sem tolueno.	Borracha, couro, espuma HPL, laminados plásticos, laminados de madeira	Espátula, pincel ou rolo.	200 g Pack com 12 unidades	23	7.250	Âmbar
Adesivo Contato 75g	Sem tolueno; Fornecido em bisnagas.	Borracha, couro, espuma HPL, laminados plásticos, laminados de madeira	Com a própria embalagem	75 g Caixa com 30 unidades	23	7.250	Âmbar
Adesivo Cola Spray Tubo 330g	Fácil aplicação; Sem adição de tolueno.	Borracha, couro, espuma, HPL, plásticos, laminados sintéticos, madeira e metal	Spray	330g Caixa com 12 unidades	42	450	Amarelo

Adesivo *CIANOACRILATO*

A cola à base de cianoacrilato monocomponente da FCC é um adesivo que polimeriza em temperatura ambiente, garantindo uma ótima e rápida adesão nos mais variados tipos de substratos, tais como: metais, borrachas, madeiras, MDF, tecidos, assim como na maioria dos plásticos.

O adesivo reage em apenas alguns segundos com a umidade presente no ar.



ADESIVOS BASE SOLVENTE *Adesivo Cianocrilato*

PRODUTO	CARACTERÍSTICAS	INDICAÇÃO DE APLICAÇÃO	MODO DE APLICAÇÃO	EMBALAGEM	VISCOSIDADE MÉDIA (mPA.s)	COR DO PRODUTO
Adesivo Dun Dun Bond	Secagem instantânea, tampa com dispositivo para evitar o entupimento.	Colagem de diversas substratos, como metais, borrachas, madeiras, MDF, tecidos e plásticos.	Tubo com bico aplicador	Tubo de 20g - Caixa com 10 unidades; Tubo de 100g - Caixa com 10 unidades;	100	Transparente

Adesivo SBS

A cola da FCC é um adesivo à base de borracha sintética (SBS), solventes orgânicos, resinas e aditivos. Apresentam alto teor de sólidos e excelente tack.

Indicado para colagens dos mais variados substratos.
Sem adição de tolueno.



ADESIVOS BASE SOLVENTE

PRODUTO	CARACTERÍSTICAS	INDICAÇÕES DE APLICAÇÃO	MODO DE APLICAÇÃO	EMBALAGENS	% SÓLIDOS	VISCOSIDADE MÉDIA (mPA.s)	COR DO PRODUTO
Adesivo Esponflex HS Eco	Produto econômico, com tempo em aberto curto.	Espuma madeira e tecido.	Pistola spray	2,8 Kg - Pack com 04 unidades 14 Kg - Lata 150 Kg - Tambor	50	450	Âmbar
Adesivo 5300 Spray	Boa resistência de colagem e tempo em aberto longo.	Colchões e estofados em curvas. Espuma, madeira e tecido.	Pistola spray	2.8 Kg - Pack com 04 unidades 14 Kg - Lata 150 Kg - Tambor	51	250	Âmbar
Adesivo 5600 Spray	Alta performance em colagens que exigem esforço. Tempo em aberto curto. Resistência térmica (70°C)	Colchões e estofados em curvas acentuadas e colagens de topo. Espuma, madeira e tecido.	Pistola spray	2.8 Kg - Pack com 04 unidades 14 Kg - Lata 150 Kg - Tambor	44	275	Âmbar
Adesivo Esponflex Extra AC*	Antichamas. Secagem rápida. Livre de Tolueno.	Colchões e estofados.	Pistola spray	200 Kg - Tambor	45	700	Âmbar

* Produto sob encomenda.

Adesivo Poliuretano (PU)

A cola à base de resina de poliuretano (PU) da FCC é um adesivo termoreativo. Apresenta boa resistência inicial, final e ao calor. Possui secagem rápida.

Caso seja necessário aumentar a resistência inicial, final e resistência térmica do adesivo, pode-se utilizar os reticuladores 520 e 570 de 3% à 6%.



ADESIVOS BASE SOLVENTE *Poliuretano (PU)*

PRODUTO	CARACTERÍSTICAS	INDICAÇÕES DE APLICAÇÃO	MODO DE APLICAÇÃO	EMBALAGENS	% SÓLIDOS	VISCOSIDADE MÉDIA (mPA.s)	COR DO PRODUTO
Adesivo DUN DUN Vinil	Colagem à frio. Sem tolueno.	Couros, PVC, PU, laminados sintéticos, lonas, piscina, PVC, toldos.	Com a própria embalagem.	Bisnaga de 75g Caixa com 30 unidades	19	7.000	Âmbar
Adesivo FORTIK PVC Mono L	Versatilidade na aplicação (colagem à frio ou reativado).	Laminado sintético, micro e expandido, tecidos, lonas, toldos, capacho.	Pincel, rolo ou espátula.	0,7 Kg - Litro 2,85 kg - Galão 14 Kg - Lata	16,5	2.100	Transparente
Adesivo FORTIK 2001 PVC	Melhor custo benefício.	Couro, lonas, laminados sintéticos.	14 Kg - Lata 160 Kg - Tambor	14 Kg - Lata 160 Kg - Tambor	13	1.200	Transparente
Adesivo FORTIK Base Mono	Adesivo (base) com baixa viscosidade.	Preparação de superfícies porosas como "base", antes do adesivo final. Tecidos, couro e lonas dos mais variados acabamentos.	Pincel, rolo ou espátula.	15 Kg - Lata	13	500	Transparente
Adesivo FORTIK 2010 FST	Adesivo sem tolueno.	Laminados sintéticos, tecidos, couro e lonas.	Pincel ou máquina de rolo.	14,5 Kg - Lata 150 Kg - Tambor	16	1.600	Transparente

ADESIVOS BASE SOLVENTE *Poliuretano (PU)*

PRODUTO	CARACTERÍSTICAS	INDICAÇÕES DE APLICAÇÃO	MODO DE APLICAÇÃO	EMBALAGENS	% SÓLIDOS	VISCOSIDADE MÉDIA (mPA.s)	COR DO PRODUTO
Adesivo FORTIK 2015 FL	Resistência à hidrólise e envelhecimento.	Laminado sintético, termoplásticos, tecidos, couros, e lonas, com variados acabamentos.	Pincel ou máquina de rolo.	14 Kg - Lata 160 Kg - Tambor	16	1.900	Transparente
Adesivo FORTIK 550 SF	Baixa temperatura de reativação (aproximadamente 40° C). Após secagem possibilita reposicionamento das peças com posterior reativação.	Forração e dublagem, laminados, tecidos, couro e lonas. Indicado para preparação de bolas.	Pincel ou máquina de rolo.	15 Kg - Lata 800 Kg - Container	17	1.200	Transparente

ADESIVOS

BASE ÁGUA



Adesivo Poliuretano (PU)

A cola da FCC é um adesivo à base de poliuretano (PU), disperso em água, desenvolvido para colagens que envolvem laminados de PVC e PU, tecidos, couro.

Não amarela com o decorrer do tempo, podendo ser usado em substratos claros (solidez à luz).

Recomenda-se utilizar de 3% à 6% do Reticulador 640, o que ocasionará uma melhora na resistência térmica e nas propriedades mecânicas.



ADESIVOS BASE ÁGUA *Poliuretano (PU)*

PRODUTO	CARACTERÍSTICAS	INDICAÇÕES DE APLICAÇÃO	MODO DE APLICAÇÃO	EMBALAGEM	% SÓLIDOS	VISCOSIDADE MÉDIA (mPA.s)	COR DO PRODUTO
Adesivo Base Água A33	Adesivo com alto desempenho, excelente resistência inicial e final. Resistente à luz e à hidrólise. Monocomponente.	Laminados sintéticos, couro, tecidos.	Pincel, rolo, esponja ou pistola.	15 Kg - Balde	48	3800	Branco

Adesivo PVA

A cola branca da FCC é um adesivo à base de acetato de polivinila (PVA), disperso em meio aquoso. Desenvolvido para colagens de materiais em geral na indústria de embalagens, moveleira e construção civil.

Estes adesivos são recomendados para colagens de papéis, etiquetas, caixas e embalagens. Bem como dublagens têxteis, assoalhos, parquet, tacos, cavilhas e colagens envolvendo madeiras, MDF, compensado, aglomerados e revestimentos em paredes de alvenarias.



ADESIVOS BASE ÁGUA *Adesivos PVA*

PRODUTO	CARACTERÍSTICAS	INDICAÇÕES DE APLICAÇÃO	MODO DE APLICAÇÃO	EMBALAGENS	% SÓLIDOS	VISCOSIDADE MÉDIA (mPA.s)	COR DO PRODUTO
Adesivo PVA Extra	Atóxico; Pronto para uso; Colagem à frio; Filme macio e opaco.	Tecidos, papéis de parede, artesanatos.	Espátula, pincel ou rolo	5 Kg - Balde 10 Kg - Balde 50 Kg - Balde 1000 Kg - Container	20	8.000	Branco
Adesivo PVA Universal	Atóxico; Pronta para uso; Colagem à frio; Filme mais rígido e esbranquiçado.	Papéis de parede, tecidos, artesanatos.	Espátula, pincel ou rolo	0,500 Kg - Pack com 12 unidades 1 kg - Pack com 12 unidades	22	4.750	Branco

Temperatura mínima de formação de filme (TMFF) 10°C.

PRODUTOS **AUXILIARES**

Os auxiliares da FCC são à base de misturas de solventes orgânicos.

Diluem adesivos, limpam substratos e equipamentos. São indicados também, em alguns casos, para melhorar o processo de colagem.



PRODUTOS AUXILIARES *Linha Indústria*

PRODUTO	CARACTERÍSTICAS	INDICAÇÕES DE APLICAÇÃO	MODOS DE APLICAÇÃO	EMBALAGEM	COR DO PRODUTO
Redutor Sintético	Alto poder de limpeza.	Diluição e limpeza de adesivos policloroprenos.	Para diluição de adesivo base policloropreno usar de 5 a 20% sobre o peso do adesivo.	0,700 Kg - Pack com 08 unidades 4 Kg - Pack com 02 unidades 13.5 Kg - Lata	Incolor
Fortisolv PVC	Rápida evaporação. À base de acetona.	Diluição e limpeza de adesivos base poliuretano e superfícies.	Para diluição de adesivo base PU, usar de 5 a 15% sobre o peso do adesivo.	4 Kg – Galão 14.4 Kg – Lata 160 Kg - Tambor	Incolor
Fortisolv Limpador Especial	Livre de Tolueno e DMF. Baixo odor residual.	Limpeza final em carteiras, bolsas e cintos.	Pode ser utilizado com o auxílio de um pano para limpeza final dos substratos.	3 Kg – Galão 11,5 Kg – Lata 134 Kg - Tambor	Incolor
Reticulador 640	Polisocianato para meio aquoso.	Melhora a performance dos adesivos termoreativos de poliuretanos	Utilizar de 3 a 6% sobre o peso de adesivo ou primer.	0,940 Kg	Incolor
Reticulador 503	Auxiliar a base de diisocianato e solventes orgânicos.	Melhora a performance de adesivos e primers a base de PU.	Utilizar de 3 a 5% sobre o peso de adesivo ou primer.	0,750 Kg	Incolor

CATÁLOGO DE PRODUTOS **AVE INDÚSTRIA** | **COUREIRO**

Encontre o produto certo para sua aplicação. Fale com a gente!

atendimento@fcc.com.br

fcc.com.br



fcc