



mallorca

"Son Bardissa"

Area / Parcela

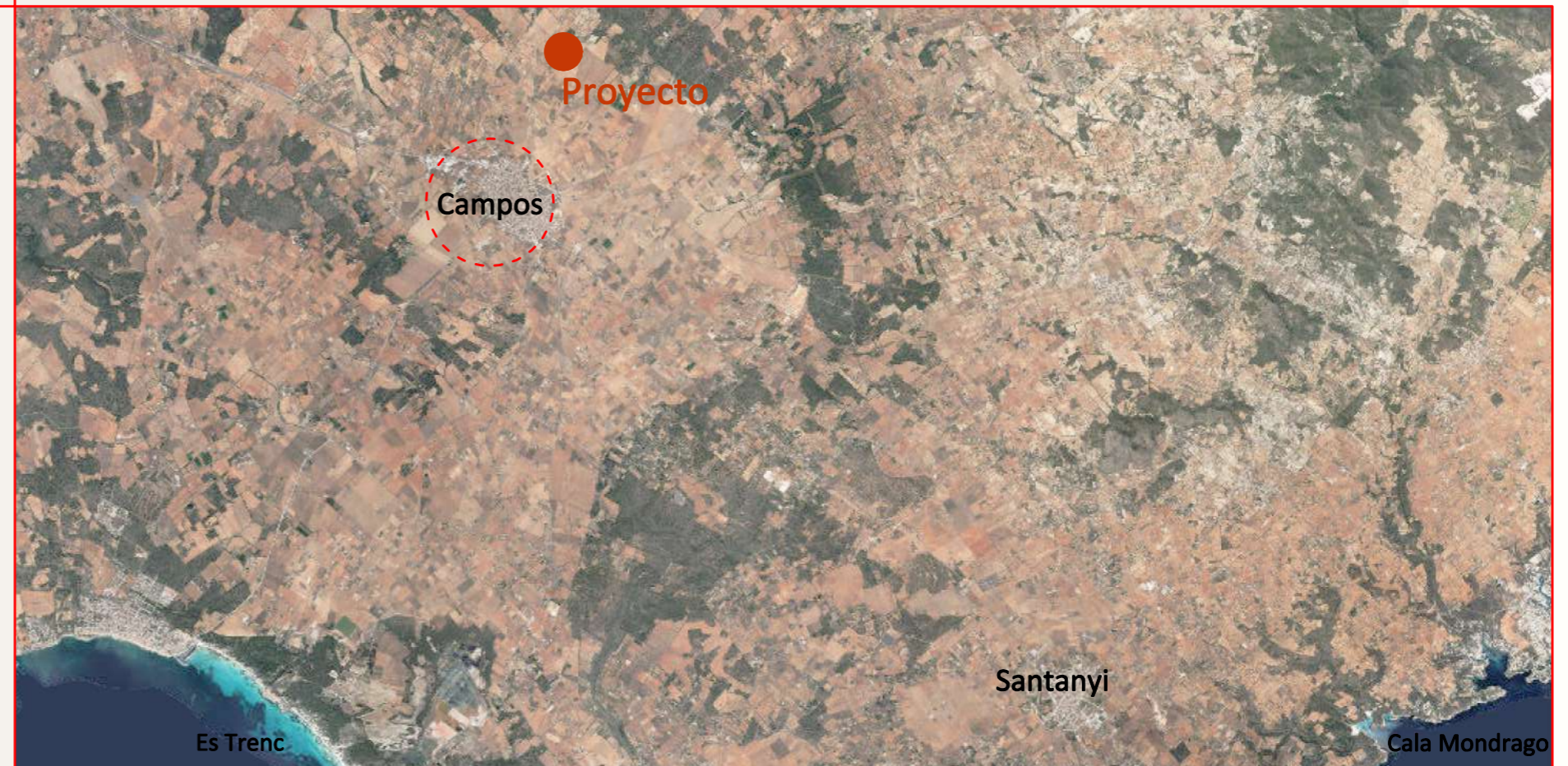
Esta exclusiva finca mallorquina, denominada Son Bardissa, situada a 32 metros sobre el nivel del mar, disfruta de absoluta paz y tranquilidad.

Rodeada de campos dedicados al cultivo, goza de vistas completamente despejadas desde donde se aprecia el Monte de Sa Randa y la Sierra de Tramuntana.

Zona Campos / Mallorca
Clasificación Rústico
Uso Agrícola / Vivienda unifamiliar
Parcela 17.021 m²

Vivienda

| | |
|-----------------------|-----------------------------|
| Edificada PB y P.PISO | 254,65 m ² |
| Planta sótano | 47,70 m ² |
| Totál | 302,35 m² |
| | |
| Ocupación total | 339,29 m ² |



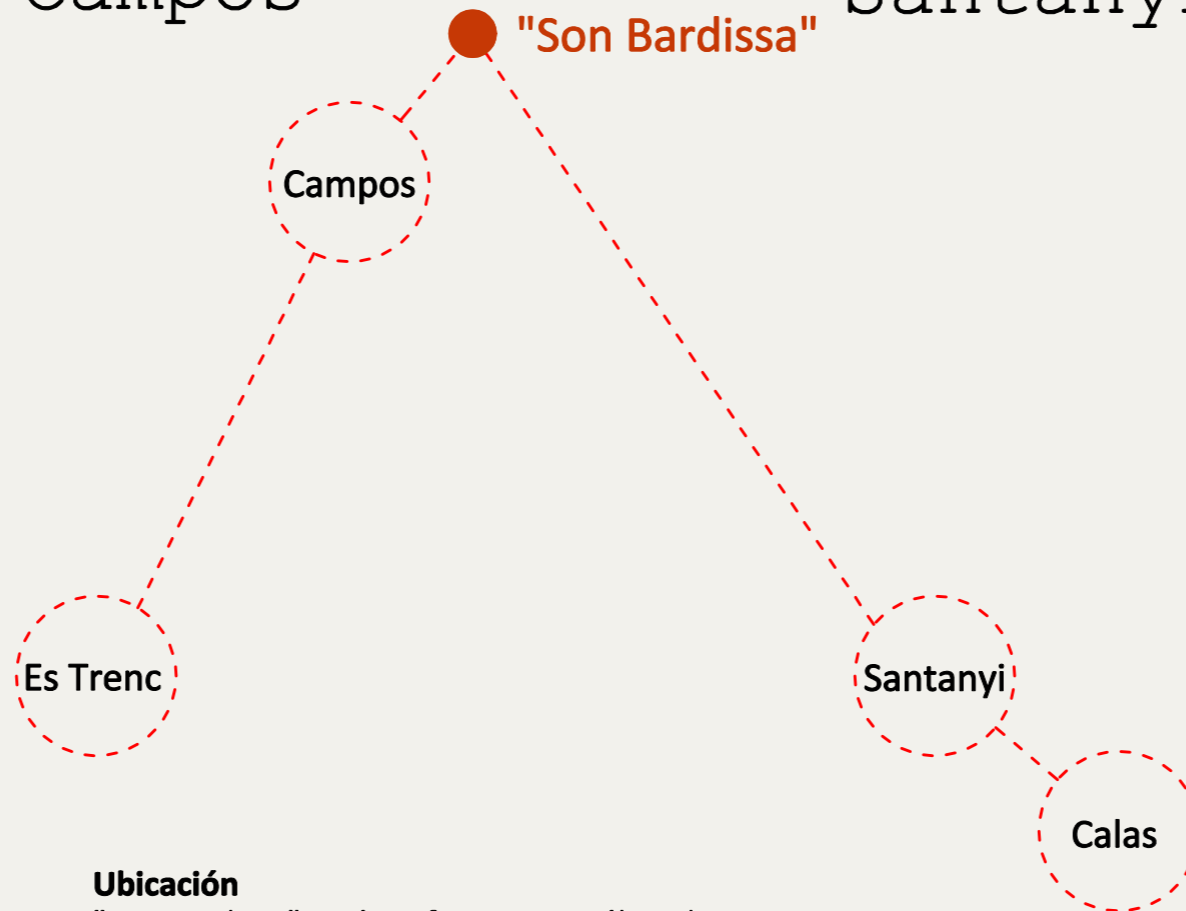
datos

ubicación



Campos

Santanyi



Cala Mondragó

Es Trenc



Cala Figuera

Salines



Cala Llombards

Ubicación

"Son Bardissa" está perfectamente ubicado ya que se encuentra a pocos kilometros de dos de los más bonitos pueblos de Mallorca y de las playas y Calas más bonitas de la isla. Se encuentra a tan solo 30 minutos de Palma.

- Campos** 3 km
- Santanyi** 15 km
- Aeropuerto Palma** 35 km

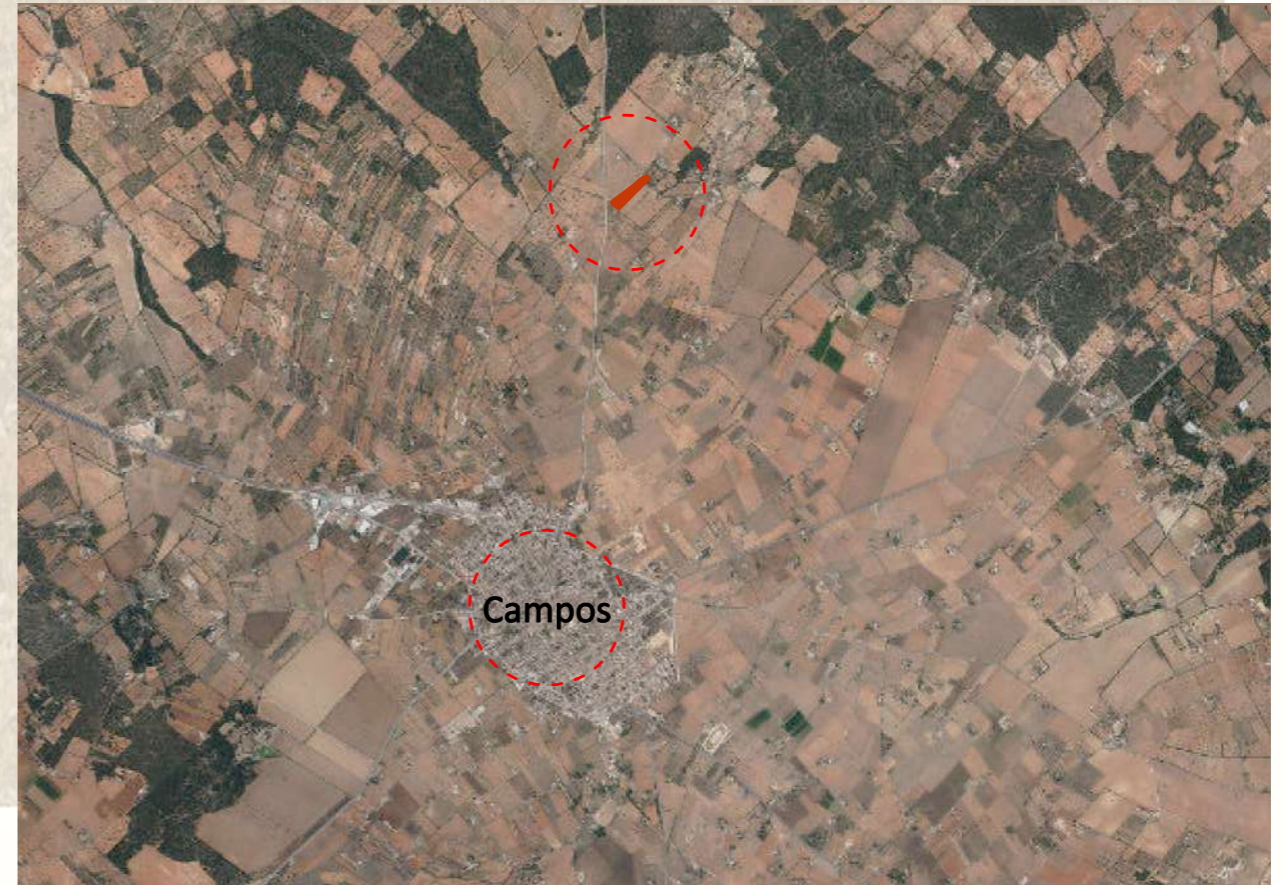
- Es Trenc / Salines** 12 km
- Cala Mondragó**
- Cala Figuera**
- Cala Santanyi**
- Cala Llombards**

"Son Bardissa"



"Son Bardissa" by

vsprojects_mallorca





exterior 1



exterior 2



exterior 3



exterior 4



Planta baja

| | |
|-----------|-----------|
| Vivienda | 196,39 m2 |
| Porche | 14,72 m2 |
| Por.Pis. | 30,71 m2 |
| Terraza | 24,70 m2 |
| Ter.pisc. | 37,97 m2 |
| Piscina | 34,80 m2 |



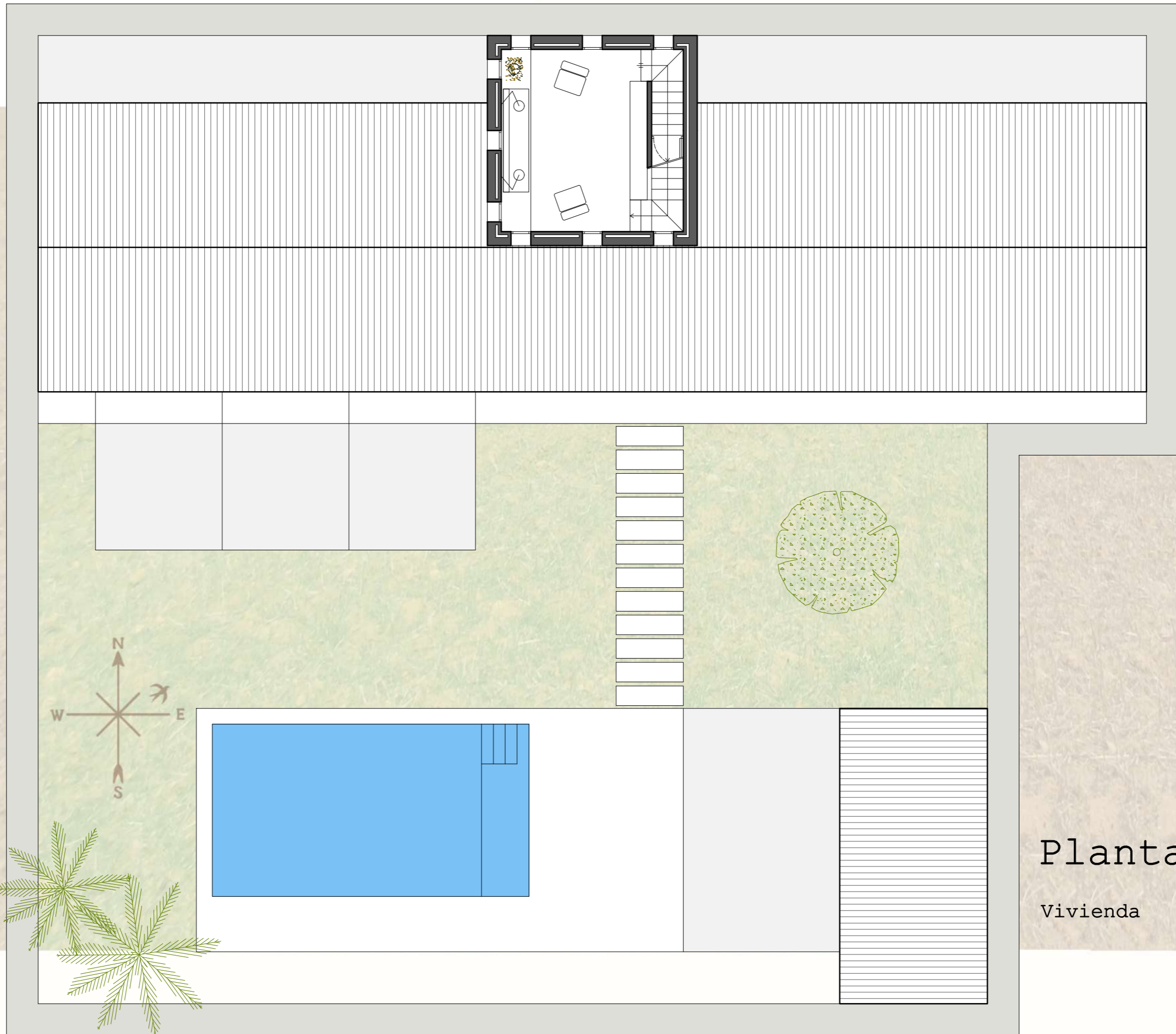
interior 1



interior 2



interior 3

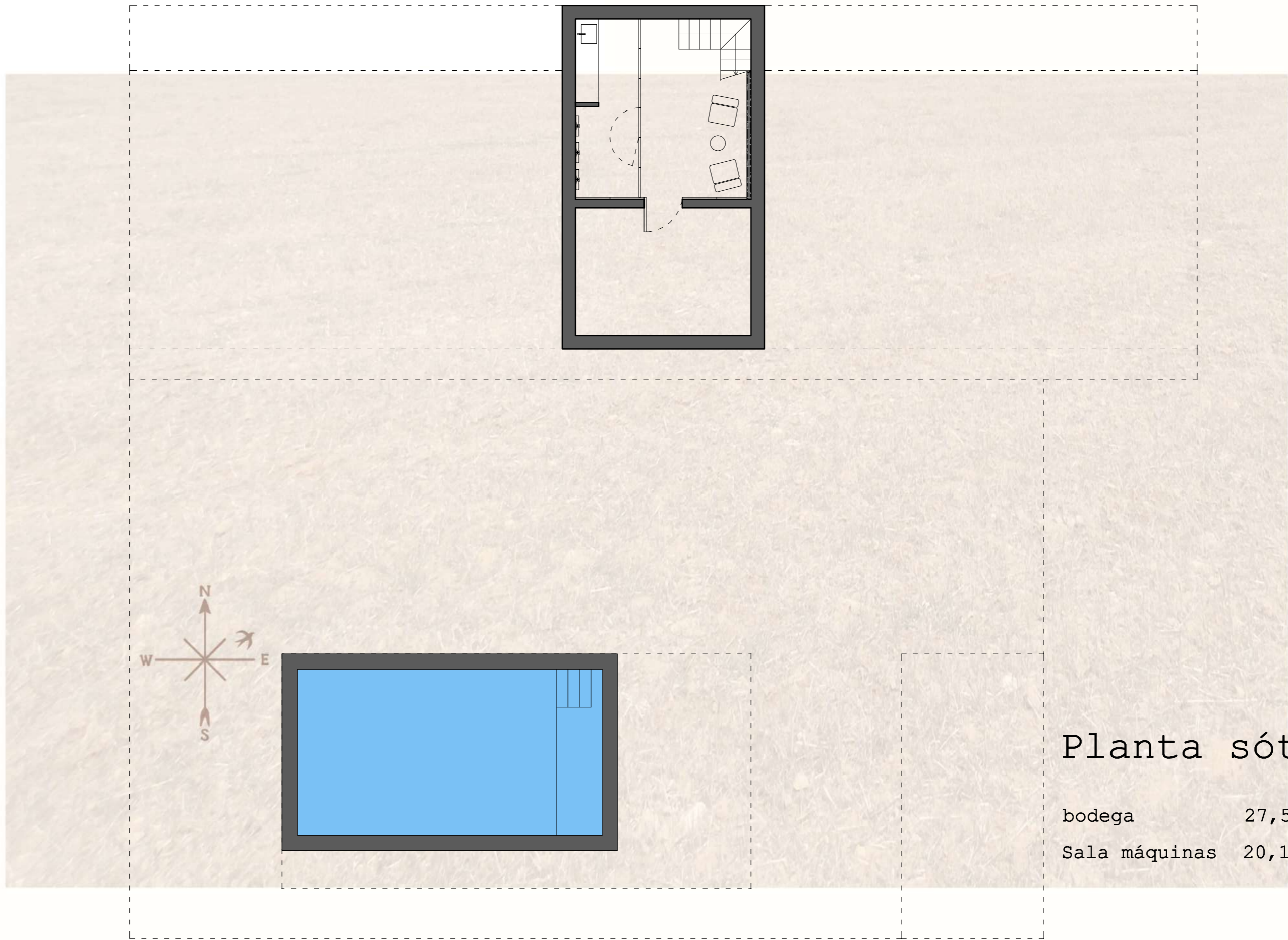


Planta primera

Vivienda 28,09 m2



interior 4



Planta sótano

- bodega 27,53 m²
- Sala máquinas 20,16 m²



interior 4