

Perlys® Design

difusores de alta indução e longo alcance instalação na parede

INFORMAÇÃO GERAL

Vantagens

- Estética: difusor pouco saliente.
- Perda de carga elevada para auto equilíbrio da instalação.
- Fácil orientação do jato de ar multidirecional, montado na rótula (manual).

Gama

- 3 dimensões disponíveis (tarifas).
- Dimensões limite de fabrico: Ø 150 mm / 250 mm.
- Caudais indicativos de 120 até 2900 m³/h (tabela de seleção).

Designação

PERLYS® DESIGN

TIPO

250

MODELO - DIMENSÕES DIÂMETRO EM MM

TW

ACESSÓRIOS

(NADA): SEM ACESSÓRIOS
TW: COM ELEMENTO SWIRL

Aplicação / Utilização

- Insuflação em locais de grande volume e/ou de pé direito elevado.
- Salas de cinema, aeroportos, gares, estufas de pintura, etc..

Construção/ Composição

- Difusor em alumínio, montado na rótula.
- Fixação por parafusos não visíveis.
- Montagem em conduta circular spiro ou flexível através de juntas de ligação específicas a cada caso.
- Acabamentos disponíveis: anodizado à cor natural ou pintado a branco RAL 9003 mate.

Opções



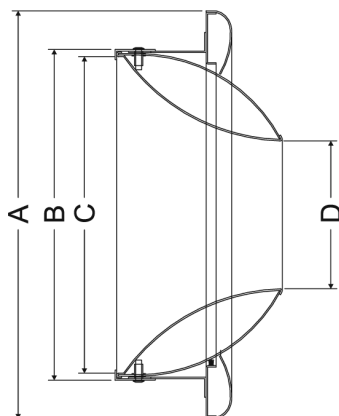
- Outras cores RAL.
- Disponível na versão Réactil® - regulação através de sistema termostático: consulte-nos para mais informações.

Acondicionamento

- Vendido à unidade.

DESCRIÇÃO TÉCNICA

ATRAVANCAMENTOS



Modelos	A [mm]	B [mm]	C [mm]	D [mm]
150	406	329	315	150
200	510	408	397	200
250	606	512	497	250

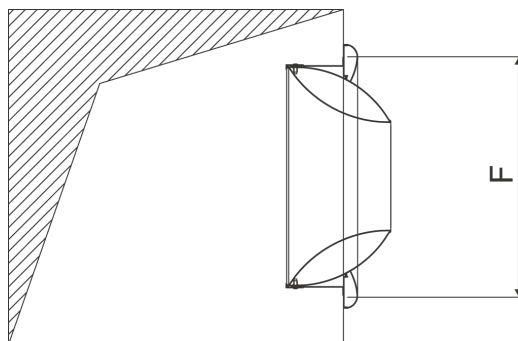
LIMITES DE UTILIZAÇÃO

- O difusor Perlys® Design permite orientar o jato de ar manualmente, em todas as direções, até um ângulo máximo de 30°.

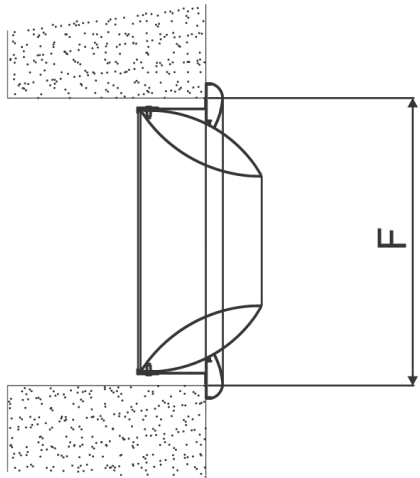
MONTAGEM E LIGAÇÃO

MONTAGEM EM CONDUTA RETANGULAR OU EM PAREDE

Conduta retangular

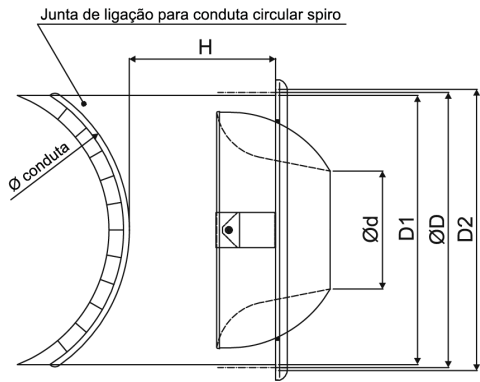


Modelos	F
150	380
200	467
250	572



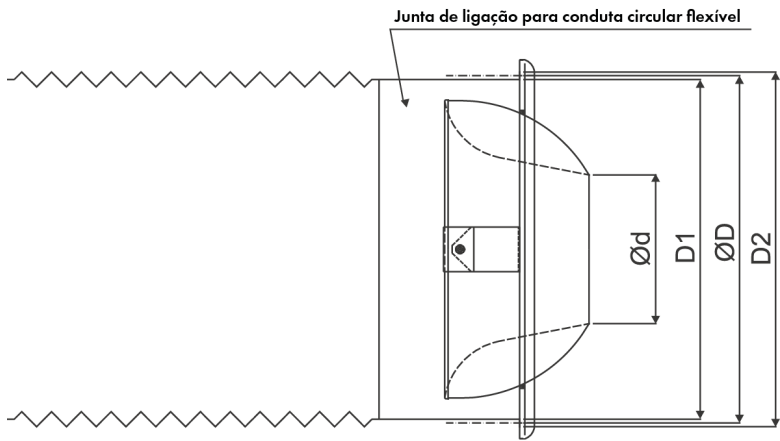
Modelos	F
150	380
200	467
250	572

Montagem em conduta circular



Modelos	D [mm]	d [mm]	D1 [mm]	D2 [mm]	H [mm]	Ø conduta [mm]
150	380	150	370	390	150	500 - 800
200	467	200	457	477	150	500 - 1000
250	572	230	562	582	150	500 - 1000

Montagem com conduta flexível



Modelos	D [mm]	d [mm]	D1 [mm]	D2 [mm]
150	380	150	370	390
200	467	200	457	477
250	572	230	562	582

SELEÇÃO

TABELA DE SELEÇÃO PARA PERLYS® DESIGN

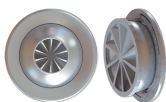
Caudal [m³/h]	Modelos	150	200	250
	A _{eff} [m²]	0,018	0,049	0,049
120	V _{eff} [m/s]	2		
	X [m]	1,7		
	L _w [dB(A)]	<20		
	P [Pa]	2		
350	V _{eff} [m/s]	6	3	
	X [m]	13	7	
	L _w [dB(A)]	<20	<20	
	P [Pa]	30	8	
500	V _{eff} [m/s]	8	5	
	X [m]	19	14	
	L _w [dB(A)]	20	<20	
	P [Pa]	55	20	
700	V _{eff} [m/s]	11	7	4
	X [m]	27	20	13,6
	L _w [dB(A)]	27	20	<20
	P [Pa]	90	40	9
1000	V _{eff} [m/s]	16	9	6
	X [m]	42	27	22
	L _w [dB(A)]	40	25	20
	P [Pa]	155	60	20
1400	V _{eff} [m/s]		13	8
	X [m]		40	31
	L _w [dB(A)]		35	22
	P [Pa]		125	37
1900	V _{eff} [m/s]		17	11
	X [m]		58	45
	L _w [dB(A)]		46	30
	P [Pa]		240	72
2500	V _{eff} [m/s]			14
	X [m]			61
	L _w [dB(A)]			40
	P [Pa]			120
2900	V _{eff} [m/s]			16
	X [m]			73
	L _w [dB(A)]			45
	P [Pa]			160

L_w < 2525 < L_w < 3535 < L_w < 45L_w > 45

A_{eff}: área útil [m²]; V_{eff}: velocidade efetiva [m/s];
 X: alcance para velocidade terminal de 0,2 m/s [m];
 L_w: potência acústica sem atenuação do local [dB(A)]; P: perda de carga [Pa].
 Ensaio em condições isotérmicas.

ACESSÓRIOS

Elemento swirl



Difusor equipado com elemento swirl.