



*Big Hörnli*  
*04/2025*

# Editorial

Hoi zäme!



Es herbstet und schon bald stehen die Weihnachtszeit und der Rutsch ins neue Jahr bevor. Darum ist es höchste Zeit für eine neue Ausgabe des BigHörnli.

In diesem Quartal erwarten euch unzählige Zeitungsbündel bei der Papiersammlung, ein Besuch vom Samichlaus und einige weitere tolle Aktivitäten. Einmal sind wir auch am Abend im Dunkeln unterwegs und wie jedes Jahr feiern wir mit tollen Erinnerungen und bei Kerzenschein zusammen Weihnachten im Wald.

Wir freuen uns darauf, auch den letzten Teil des Jahres mit euch zu verbringen und noch viele weitere spassige Erlebnisse zu teilen.

**S'BigHörnli-Redaktionsteam**  
barilla, cascada & laika





## Oktober

- 4. – 7. Leitpfadikurs (LP)
- 18. Aktivität (W, Pf)
- 18. Biberaktivität (B)
- 19. Roveraktivität (R)
- 25. Abendaktivität (W, Pf)

## November

- 2. Techniktag (P, L)
- 8. Papiersammlung (Pf, P)
- 8. Aktivität (W)
- 15. Karaoke-Abend (R)
- 22. Schlittschuhlaufen (Pf)
- 22. Aktivität (W)
- 22. Biberaktivität (B)
- 22. Kampf der Equipen (P)
- 22. Roversportturnier (R)

# Jahresprogramm



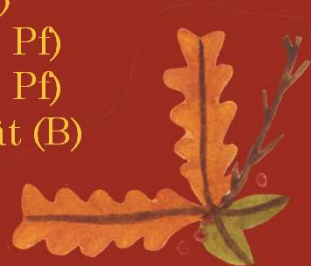
## Dezember

- 6. Samichlaus (W, Pf)
- 13. Waldweihnachten (A)
- 13. Leitendenessen (L)

A	Alle
B	Biberstufe
L	Leitende
LP	Leitpfadis
Pf	Pfadistufe
P	Piostufe
R	Roverstufe
W	Wolfsstufe

## Januar 2026

- 4. Jahreshöck (L)
- 10. Aktivität (W, Pf)
- 17. Aktivität (W, Pf)
- 17. Biberaktivität (B)



# Papiersammlung

## Liebe Pfadis und Pios

Es ist wieder so weit, die nächste Papiersammlung steht an! Wir freuen uns darauf, am Samstag, 8. November, mit euch allen in ganz Lengnau Karton- und Papierbündel in allen Grössen und Formen einzusammeln. Um das zu schaffen, zählen wir auf eure Unterstützung!



## Wer:

Pfadis, Pios und Leitende

## Wann:

8. November 2025, 9:00 Uhr

## Ende:

Wenn alles eingesammelt ist  
(ca. 15 Uhr)

## Wo:

Rietwiese Lengnau

## Mitnehmen:

Handschuhe, wetterfeste Kleidung,  
gute Schuhe, Znüni, Essgeschirr,  
Pfadikrawatte, Leuchtweste



**Anmelden:** Über SpielerPlus bis am  
Sonntag vor der Aktivität

**Fragen/Anliegen:** niagara/ Kim Wenger,  
079 919 36 27, [niagara@pfadibighorn.ch](mailto:niagara@pfadibighorn.ch)



# Lagerdaten 2026

Die Lagerdaten fürs nächste Jahr sind da! Tragt euch bereits jetzt diese Daten ein, damit ihr in möglichst allen Lagern dabei sein könnt. Wir freuen uns schon jetzt auf viele erlebnisreiche Lagertage mit euch! 😊

*(Die Anmeldeformulare für die Lager werden wir zu gegebener Zeit per Mail versenden.)*

## Wölfe

### Wölflübernachtung

23. – 24. Mai 2026

#### Lagerleitung:

merlin und dynamit

#### Anmeldeschluss:

3. Mai 2026

### HeLa (im Lagerhaus)

28. September –

3. Oktober 2026

#### Lagerleitung:

fidschi und äkschen

#### Anmeldeschluss:

30. August 2026



## Pfadis

### PfiLa

23. – 25. Mai 2026

#### Lagerleitung:

lupin und victorinox

#### Anmeldeschluss:

3. Mai 2026

### SoLa (im Zelt)

8. – 18. Juli 2026

#### Lagerleitung:

galileo und cascada

#### Anmeldeschluss:

3. Mai 2026



## Pios

### PfiLa

23. – 25. Mai 2026

#### Lagerleitung:

sourri

#### Anmeldeschluss:

3. Mai 2026

### SoLa (im Ausland)

7. – 18. Juli 2026

#### Lagerleitung:

yuma

#### Anmeldeschluss:

21. Dezember 2025



# QP-Biber



**D'Wintervorbereitige sind i vollem Gang**

Zwischen den üblichen Wintervorbereitungen haben die jungen Tiere Zeit sich den Wald genauer anzuschauen und Neues zu entdecken. Der Herbstwald wartet auf euch!

**Informationen über die Biberstufe:**

[www.pfadibighorn.ch](http://www.pfadibighorn.ch)

**Abmeldung für die Aktivitäten: SpielerPlus**

**Fragen/Anliegen:** aishe v/o Aurelia Baumann,  
[aishe@pfadibighorn.ch](mailto:aishe@pfadibighorn.ch) , 079 890 65 20

## Nächste Aktivitäten

**18. Oktober**

Risiloo Schneisingen  
14:00-16:00

**22. November**

Risiloo Schneisingen  
14:00-16:00

**13. Dezember**

Waldweihnachten  
ca. 16:00-20:00  
(Siehe Extraseite)

**17. Januar**

Risiloo Schneiingen  
14:00-16:00



Wir gehen mit Indiana Jones auf die Suche nach dem Herz des Dschungels, ein Edelstein, der nur für die mutigsten Wölfe erscheint.



# QP-Wölfe

**Mitnehmen:** Trinkflasche, warme Kleider, die dreckig werden dürfen, evtl. ein kleines Zvieri.

**Anmeldung:** Über SpielerPlus bis am Sonntag vor der Aktivität

**Fragen/Anliegen:** Leo Erne v/o äkschen, 079 391 32 91, [aekschen@pfadibighorn.ch](mailto:aekschen@pfadibighorn.ch)

**18. Oktober**  
Sportplatz Freienwil  
13:30-16:00

**25. Oktober**  
Abendaktivität  
LoEn  
18:00-20:00



**8. November**  
LoLe  
13:30-16:00



**22. November**  
Bez Endingen  
13:30-16:00



**6. Dezember**  
Samichlausaktivität  
Kirche  
Unterendingen  
18:00-19:45



**13. Dezember**  
Waldweihnachten  
(Siehe Extraseite)



**10. Januar**  
LoEn  
13:30-16:00

**17. Januar**  
Feuerwehrlokal  
Schneisingen  
13:30-16:00



# QP-Pfadis



**18. Oktober**  
Sportplatz Freienwil  
13:30-16:00



**22. November**  
Schlittschuhlaufen  
13:15-17:30  
(Weitere Infos folgen  
über SpielerPlus)



**10. Januar**  
LoEn  
13:30-16:00

Liebe Pfadis  
Das Schweizer Skiteam hat im Probelauf gegen das Skiteam aus Österreich verloren. Deshalb brauchen wir eure Hilfe, damit das Team der Schweiz wieder voll fit für die neue Saison ist.  
Bitte helft uns!  
Das Schweizer Skiteam

**25. Oktober**  
Abendaktivität  
LoEn  
18:00-20:00



**6. Dezember**  
Samichlausaktivität  
Kirche Unterendingen  
19:30-21:00



**17. Januar**  
Feuerwehrlokal  
Schneisingen  
13:30-16:00



**8. November**  
Papiersammlung  
(Siehe Extraseite)

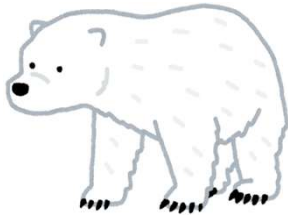


**13. Dezember**  
Waldweihnachten  
(Siehe Extraseite)



**Anmeldung:** Über SpielerPlus bis am Sonntag vor der Aktivität

**Fragen/Anliegen:** Siri Widmer v/o muj,  
079 713 98 20, muj@pfadibighorn.ch



# QP-Pios



**18. Oktober**  
Aktivität  
Ab 13:30 Uhr



**26. Oktober**  
Finanzaktion  
(Infos folgen)



**08. November**  
Papiersammlung  
(Siehe Extraseite)



**22. November**  
Aktivität  
Ab 13:30 Uhr

**13. Dezember**  
Finanzaktion  
Weihnachtsmarkt

**13. Dezember**  
Waldweihnachten  
(Siehe Extraseite)

**20. Dezember**  
Weihnachtsdörfli  
Lengnau  
14:00-17.30 Uhr



**17. Januar**  
Aktivität  
Ab 13:30 Uhr

**Abmeldungen/Fragen** an yuma, sourri und suwa wie bis anhin im Chat. Alle weiteren Daten und genaue Informationen werden ebenfalls im Chat mitgeteilt.

# Waldweihnachten

## Liebe Pfadibegeisterte

Wieder geht ein aufregendes Pfadijahr zu Ende, in welchem wir viele schöne Erinnerungen sammeln durften. Zusammen mit euch möchten wir auf diese Abenteuer zurückblicken.

Gemeinsam werden wir eine **Diashow** mit Fotos aus dem letzten Jahr anschauen und anschliessend den Abend gemütlich bei der **Waldhütte in Lengnau** ausklingen lassen. Nach der Diashow gibt es wieder die Möglichkeit, **Pfadimaterial** bei grisu am Materialstand zu kaufen.



Auch in diesem Jahr wird es einen **Geschenksack** geben. Du darfst gerne ein **Geschenk im Wert von 5.- CHF** einpacken und bei uns in den Sack einwerfen. Im Verlauf des Abends darf jedes Kind, das ein Geschenk eingeworfen hat, auch wieder ein Geschenk für sich aus dem Sack nehmen.

**Treffpunkte am 13. Dezember:**  
Wölfli, Pfadis und Pios:

13:30 Uhr, Rietwiese Lengnau



Biber, Familienmitglieder und Bekannte:

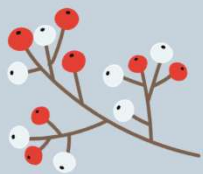
16:00 Uhr, Aula Schulhaus  
Rietwiese Lengnau



Mitnehmen:

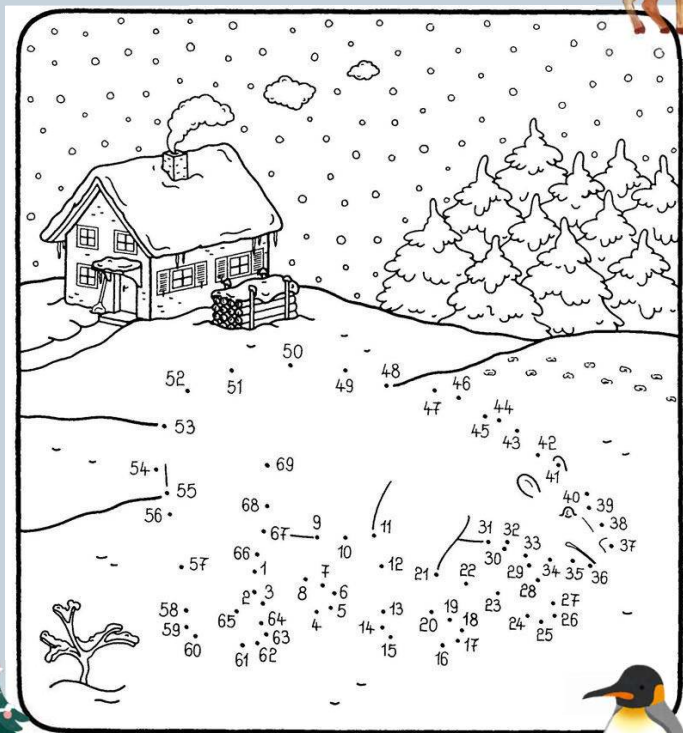
Warme, dem Wetter angepasste Kleidung, Taschenlampe, etwas zum Bräteln, Essgeschirr und einen Becher.





# Rätsel

Uiii, wer steht da vor der Hütte?



1)



2)



3)



4)



5)

a) Schwein b) Hund c) Luchs d) Rebhuhn e) Reh

Die Tiere haben Spuren im Schnee hinterlassen. Welche gehört nun zu wem?



Lösungen beim Adressverzeichnis







