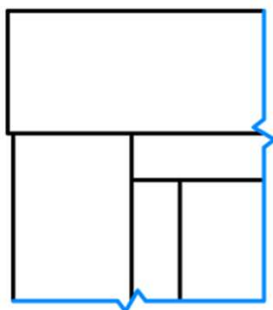




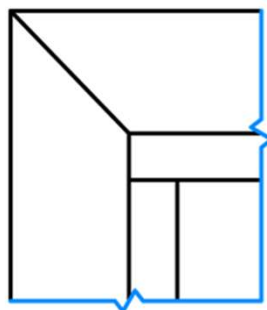
LES VARIANTES

PORTE BATTANTE

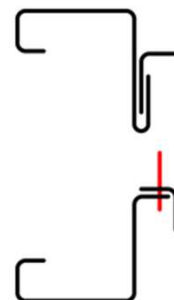
G1



G6



ER



ES



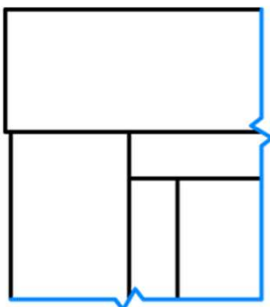
- G1-ER: raccordement droit des chambranles de la traverse sur les montants en combinaison avec une latte de batée droite
- G1-ES: raccordement droit des chambranles de la traverse sur les montants en combinaison avec une latte de batée inclinée
- G6-ER: raccordement en onglet de la traverse sur les montants en combinaison avec une latte de batée droite
- G6-ES: raccordement en onglet de la traverse sur les montants en combinaison avec une latte de batée inclinée



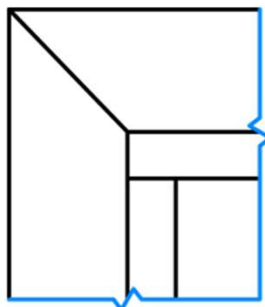
LES VARIANTES

PORTE VA-ET-VIENT

G1



G6



ER



ES



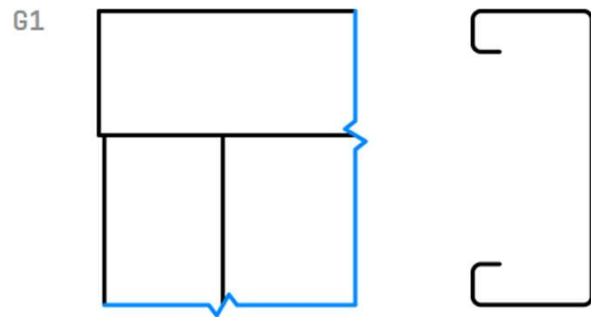
- G1-ER: raccordement droit des chambranles de la traverse sur les montants en combinaison avec une latte de batée droite
- G1-ES: raccordement droit des chambranles de la traverse sur les montants en combinaison avec une latte de batée inclinée
- G6-ER: raccordement en onglet de la traverse sur les montants en combinaison avec une latte de batée droite
- G6-ES: raccordement en onglet de la traverse sur les montants en combinaison avec une latte de batée inclinée



LES VARIANTES

PASSAGE / COULISSANTE

1 PIECE



3 PIECE

