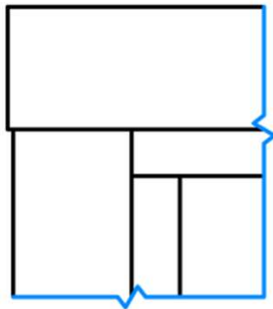




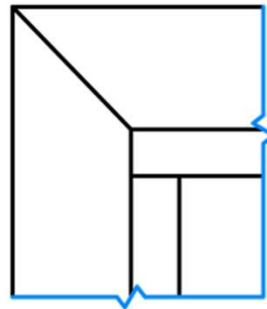
# UITVOERINGEN

## DRAAIDEUR

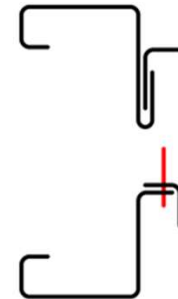
G1



G6



ER



ES

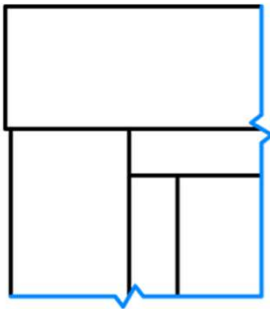


- G1-ER: stompe aansluiting van dwarsregel op de stijlen in combinatie met een recht aanslagprofiel
- G1-ES: stompe aansluiting van dwarsregel op de stijlen in combinatie met een afgeschuind aanslagprofiel t.p.v. de stijlen
- G6-ER: verstek aansluiting van dwarsregel en stijlen in combinatie met een recht aanslagprofiel
- G6-ES: verstek aansluiting van dwarsregel en stijlen in combinatie met een afgeschuind aanslagprofiel t.p.v. de stijlen

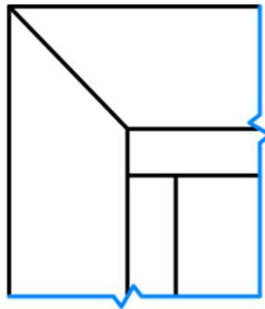


## ZWAAIDEUR

G1



G6



ER



ES

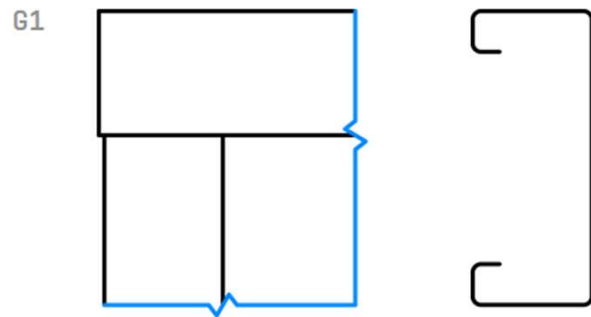


- G1-ER: stompe aansluiting van dwarsregel op de stijlen in combinatie met een recht aanslagprofiel
- G1-ES: stompe aansluiting van dwarsregel op de stijlen in combinatie met een afgeschuind aanslagprofiel t.p.v. de stijlen
- G6-ER: verstek aansluiting van dwarsregel en stijlen in combinatie met een recht aanslagprofiel
- G6-ES: verstek aansluiting van dwarsregel en stijlen in combinatie met een afgeschuind aanslagprofiel t.p.v. de stijlen



# DOORGANG / SCHUIFDEUR

## 1-DELIG



## 3-DELIG

