

type G1ER - EI₁-30

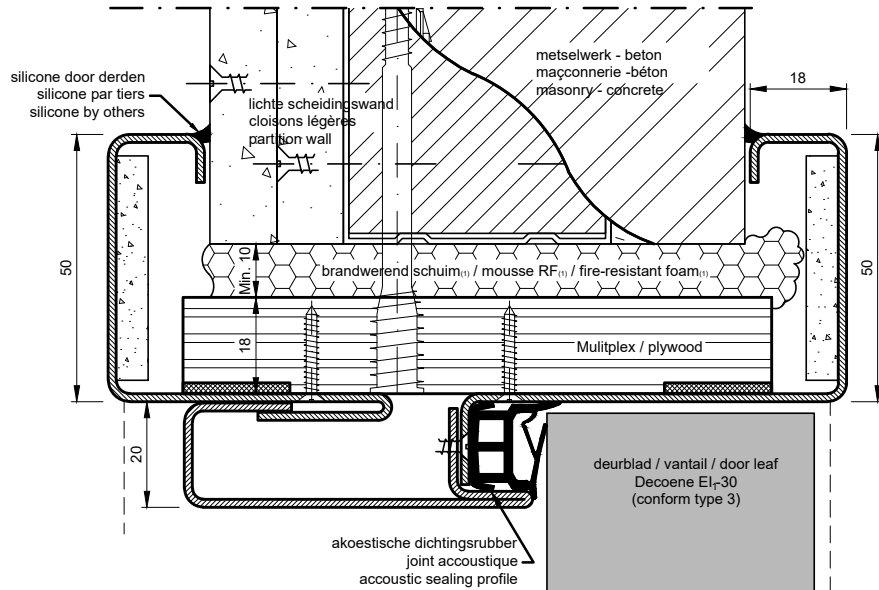
MECOP

NL Technische fiche metalen omlijsting
FR Fiche technique huisserie metalique
EN Technical sheet metal doorframe

zijlicht / fenêtre latérale / sidelight

verticale doorsnede / coupe verticale / vertical section

Benor ATG 3244
(conform deurblad / vantail / door type 3)

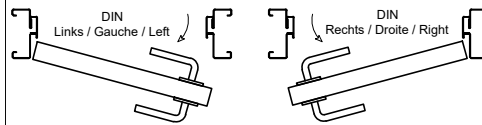


enkele deurbladen met zijlicht, maatwerk **AFMETINGEN OP AANVRAAG!**
portes simple avec fenêtre latérale, dimensions sur demande **DIMENSION SUR DEMANDE!**
single doors with sidelight, custom-made **DIMENSIONS ON REQUEST!**

| breedte deurblad largeur vantail door width | binnenmaat omlijsting dim. intérieure huisserie dim. Frame at rebate | nutlge doorgang passage libre passage clear height | min. muuropening min. baie mur min. wall opening | max. muuropening max. baie mur max. wall opening |
|---|--|--|--|--|
| 630 | 633 | 593 | op aanvraag | op aanvraag |
| 680 | 683 | 643 | op aanvraag | op aanvraag |
| 730 | 733 | 693 | op aanvraag | op aanvraag |
| 780 | 783 | 743 | op aanvraag | op aanvraag |
| 830 | 833 | 793 | op aanvraag | op aanvraag |
| 880 | 883 | 843 | op aanvraag | op aanvraag |
| 930 | 933 | 893 | op aanvraag | op aanvraag |
| 980 | 983 | 943 | op aanvraag | op aanvraag |
| 1030 | 1033 | 993 | op aanvraag | op aanvraag |
| 1080 | 1083 | 1043 | op aanvraag | op aanvraag |
| 1130 | 1133 | 1093 | op aanvraag | op aanvraag |
| 1180 | 1183 | 1143 | op aanvraag | op aanvraag |
| 1230 | 1233 | 1193 | op aanvraag | op aanvraag |

| hoogte deurblad hauteur vantail door height | binnenmaat raam dim. Intérieure fenêtre window rebate height | | | | |
|---|--|------|------|------|------|
| 2015 | 2020 | 2000 | 2050 | 2060 | 1967 |
| 2115 | 2120 | 2100 | 2150 | 2160 | 2067 |

| deurblad dikte épaisseur vantail thickness door | min. muurdikte min. épaisseur mur min. wall thickness | breedte ra(a)m-en largeur fenêtr(e)-s width window-s |
|---|---|--|
| 50 | 100 | X = |



haaks samengesteld
assemblé en angle droit
assembled in right angle
2/2

