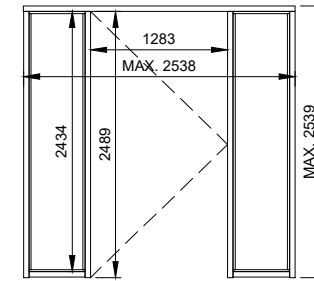
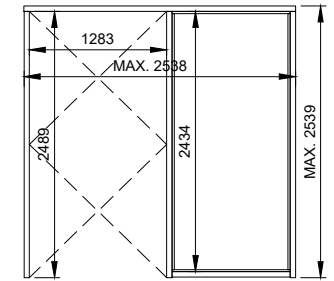


**zijlicht / fenêtre latérale / sidelight**  
 horizontale doorsnede / coupe horizontale / horizontal section

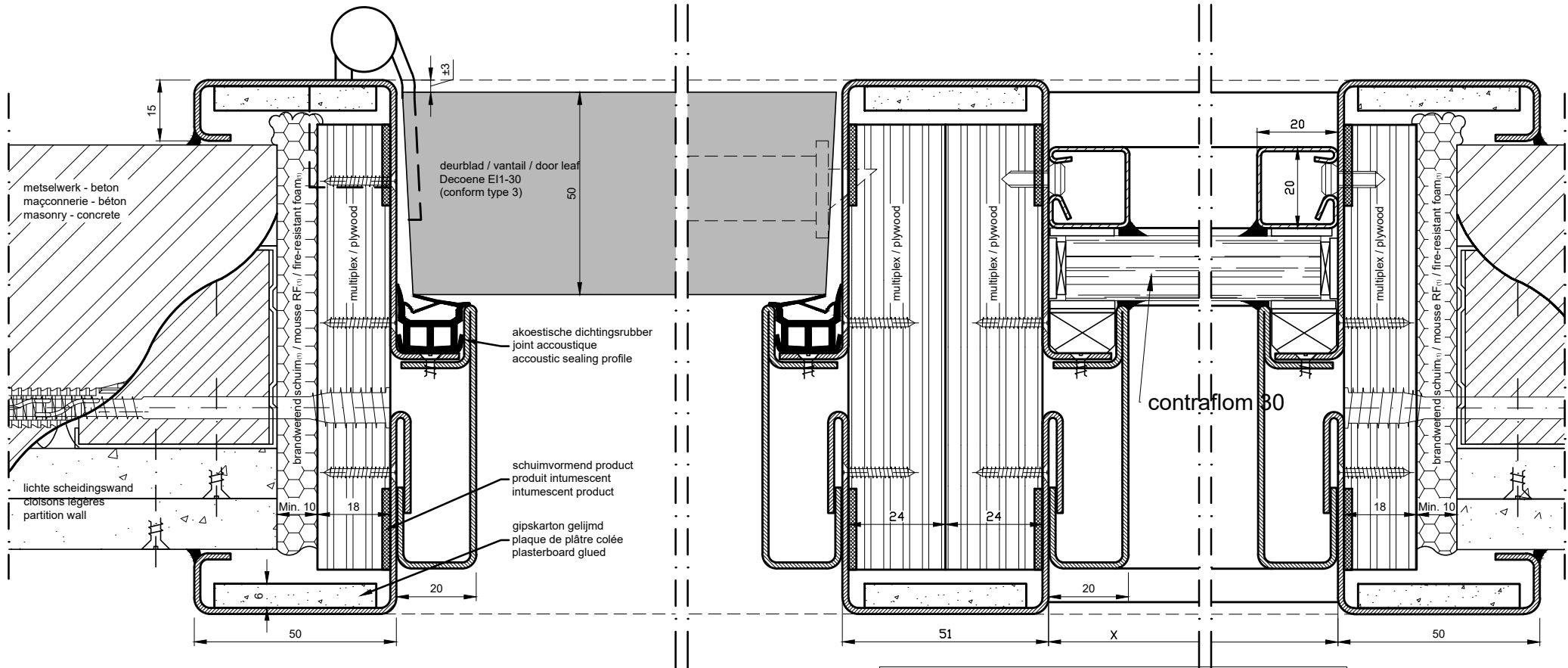
**Benor ATG 3244**  
 (conform deurblad / vantail / door type 3)



breedte van de 2 ruiten samen < breedte deurblad



breedte ruit =< breedte deurblad



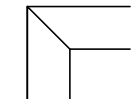
lichte scheidingswanden + beton - metselwerk  
 cloison légères + maçonnerie - béton  
 partition wall + masonry - concrete

uitvoering: staal of inox  
 exécution: acier ou inox  
 implementation: steel or inox

plaatsing: multiplexstrook  
 placement: bande de multiplex  
 Installation: plywood strip

muuropening / ouverture de mur / wall opening:  
 hoogte deurblad / hauteur vantail / door height + (min. 35 mm / max. 45 mm)  
 breedte deurblad & raam / largeur vantail & fenêtre / door width & window + (min. 110 mm / max. 130 mm)

| element   | max. afmetingen van het deurgeheel en de verschillende elementen afzonderlijk<br>max. dimensions vantail de porte et les éléments différents séparé<br>max. dimensions of the doorleaf and separate elements |                |                |                |                      |  |
|---|--|----------------|----------------|----------------|----------------------|--|
|   | max. breedte 1   | max. hoogte 1  | max. breedte 2 | max. hoogte 2  | max. opp. max. surf. |  |
|   | max. largeur 1   | max. hauteur 1 | max. largeur 2 | max. hauteur 2 | max. area.           |  |
|   | (mm)   | (mm)           | (mm)           | (mm)           | (m <sup>2</sup> )    |  |
| deurgeheel (buitenafmetingen)<br>ensemble de porte (dimensions extérieures)<br>entire assembly (overmeasurements) | 2538   | 2539           | 2797           | 2304           | 6,44                 |  |
| deurvleugel<br>vantail de porte<br>door leaf  | 1283   | 2473           | 1415           | 2243           | 3,17                 |  |
| Zijlicht (buitenafmetingen)<br>fenêtre latérale (dimensions extérieures)<br>sidelight (overmeasurements)          | 1199   | 2539           | 1321           | 2305           | 3,04                 |  |



in verstek samengesteld  
 assemblé en onglet  
 assembled in mitre joint

type G6ER - EI<sub>1</sub>-30

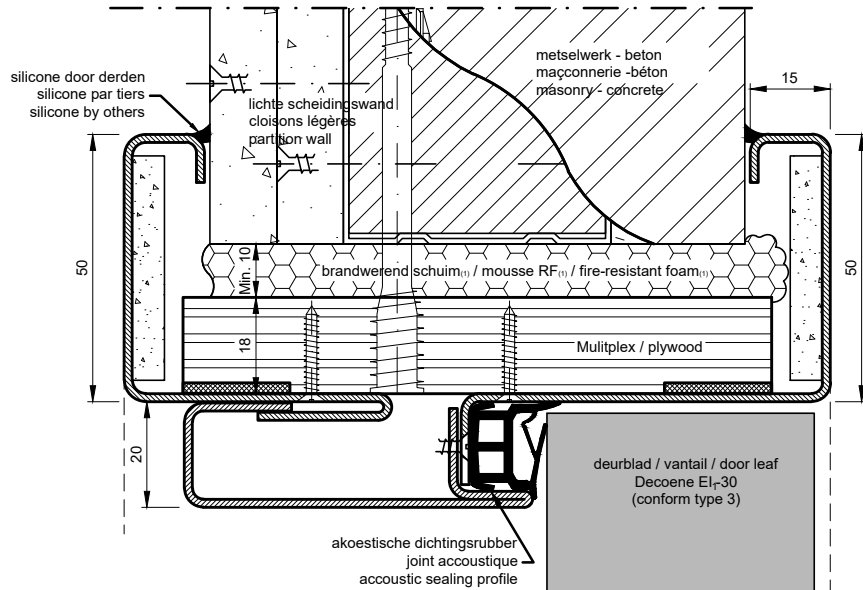
**MECOP**

NL Technische fiche metalen omlijsting  
 FR Fiche technique huisserie metalique  
 EN Technical sheet metal doorframe

**zijlicht / fenêtre latérale / sidelight**

verticale doorsnede / coupe verticale / vertical section

**Benor ATG 3244**  
 (conform deurblad / vantail / door type 3)



enkele deurbladen met zijlicht, maatwerk **AFMETINGEN OP AANVRAAG!**  
 portes simple avec fenêtre latérale, dimensions sur demande **DIMENSION SUR DEMANDE!**  
 single doors with sidelight, custom-made **DIMENSIONS ON REQUEST!**

| breedte deurblad<br>largeur vantail<br>door width | binnenmaat omlijsting<br>dim. intérieure huisserie<br>dim. Frame at rebate | nutlge doorgang<br>passage libre<br>passage clear height | min. muuropening<br>min. baie mur<br>min. wall opening | max. muuropening<br>max. baie mur<br>max. wall opening |
|---|--|--|--|--|
| 630   | 633  | 593  | op aanvraag  | op aanvraag  |
| 680   | 683  | 643  | op aanvraag  | op aanvraag  |
| 730   | 733  | 693  | op aanvraag  | op aanvraag  |
| 780   | 783  | 743  | op aanvraag  | op aanvraag  |
| 830   | 833  | 793  | op aanvraag  | op aanvraag  |
| 880   | 883  | 843  | op aanvraag  | op aanvraag  |
| 930   | 933  | 893  | op aanvraag  | op aanvraag  |
| 980   | 983  | 943  | op aanvraag  | op aanvraag  |
| 1030  | 1033   | 993  | op aanvraag  | op aanvraag  |
| 1080  | 1083   | 1043   | op aanvraag  | op aanvraag  |
| 1130  | 1133   | 1093   | op aanvraag  | op aanvraag  |
| 1180  | 1183   | 1143   | op aanvraag  | op aanvraag  |
| 1230  | 1233   | 1193   | op aanvraag  | op aanvraag  |

| hoogte deurblad<br>hauteur vantail<br>door height | binnenmaat raam<br>dim. Intérieure fenêtre<br>window rebate height |
|---|--|
| 2015  | 2020   |
| 2115  | 2120   |

| deurblad dikte<br>épaisseur vantail<br>thickness door | min. muurdikte<br>min. épaisseur mur<br>min. wall thickness | breedte ra(a)m-en<br>X = largeur fenêtr-e-s<br>width window-s |
|---|---|---|
| 50  | 100   |   |

