

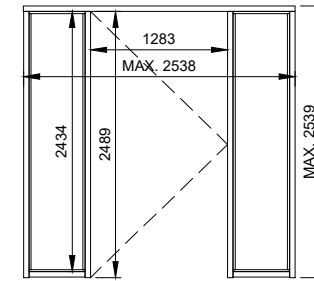
type G6ES - EI₁-30

MECOP

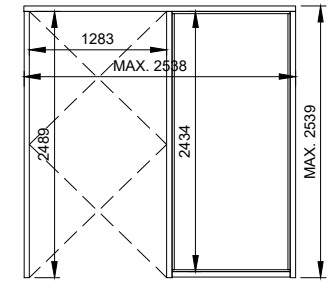
NL Technische fiche metalen omlijsting
FR Fiche technique huisserie metalique
EN Technical sheet metal doorframe

zijlicht / fenêtre latérale / sidelight
horizontale doorsnede / coupe horizontale / horizontal section

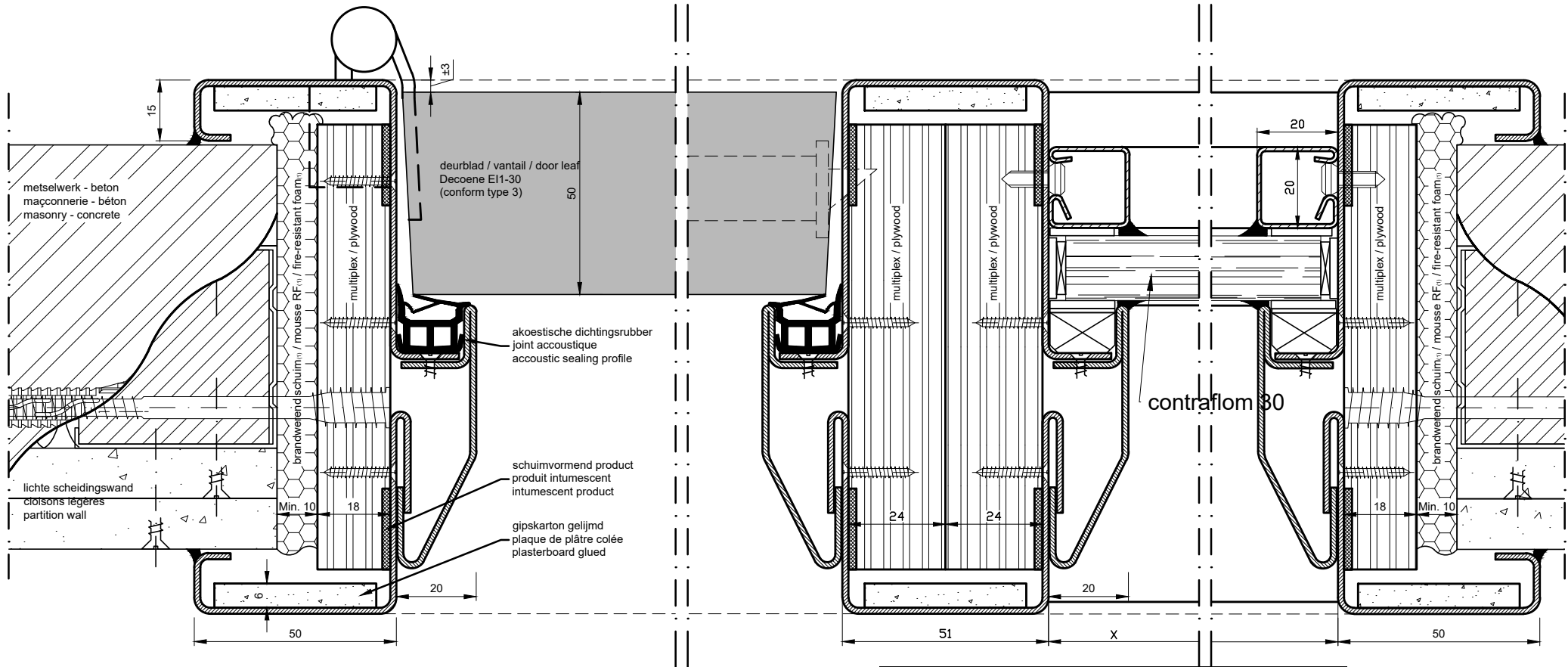
Benor ATG 3244
(conform deurblad / vantail / door type 3)



breedte van de 2 ruiten samen < breedte deurblad



breedte ruit =< breedte deurblad



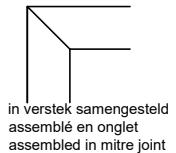
lichte scheidingswanden + beton - metselwerk
cloison légères + maçonnerie - béton
partition wall + masonry - concrete

uitvoering: staal of inox
exécution: acier ou inox
implementation: steel or inox

plaatsing: multiplexstrook
placement: bande de multiplex
Installation: plywood strip

muuropening / ouverture de mur / wall opening:
hoogte deurblad / hauteur vantail / door height + (min. 35 mm / max. 45 mm)
breedte deurblad & raam / largeur vantail & fenêtre / door width & window + (min. 110 mm / max. 130 mm)

element	max. afmetingen van het deurgeheel en de verschillende elementen afzonderlijk max. dimensions vantail de porte et les éléments différents séparé max. dimensions of the doorleaf and separate elements				
	max. breedte 1 max. largeur 1 max. width 1 (mm)	max. hoogte 1 max. hauteur 1 max. height 1 (mm)	max. breedte 2 max. largeur 2 max. width 2 (mm)	max. hoogte 2 max. hauteur 2 max. height 2 (mm)	max. opp. max. surf. max. area. (m ²)
	deurgeheel (buitenafmetingen) ensemble de porte (dimensions extérieures) entire assembly (overmeasurements)	2538	2539	2797	2304
deurvleugel vantail de porte door leaf	1283	2473	1415	2243	3,17
Zijlicht (buitenafmetingen) fenêtre latérale (dimensions extérieures) sidelight (overmeasurements)	1199	2539	1321	2305	3,04



type G6ES - EI₁-30

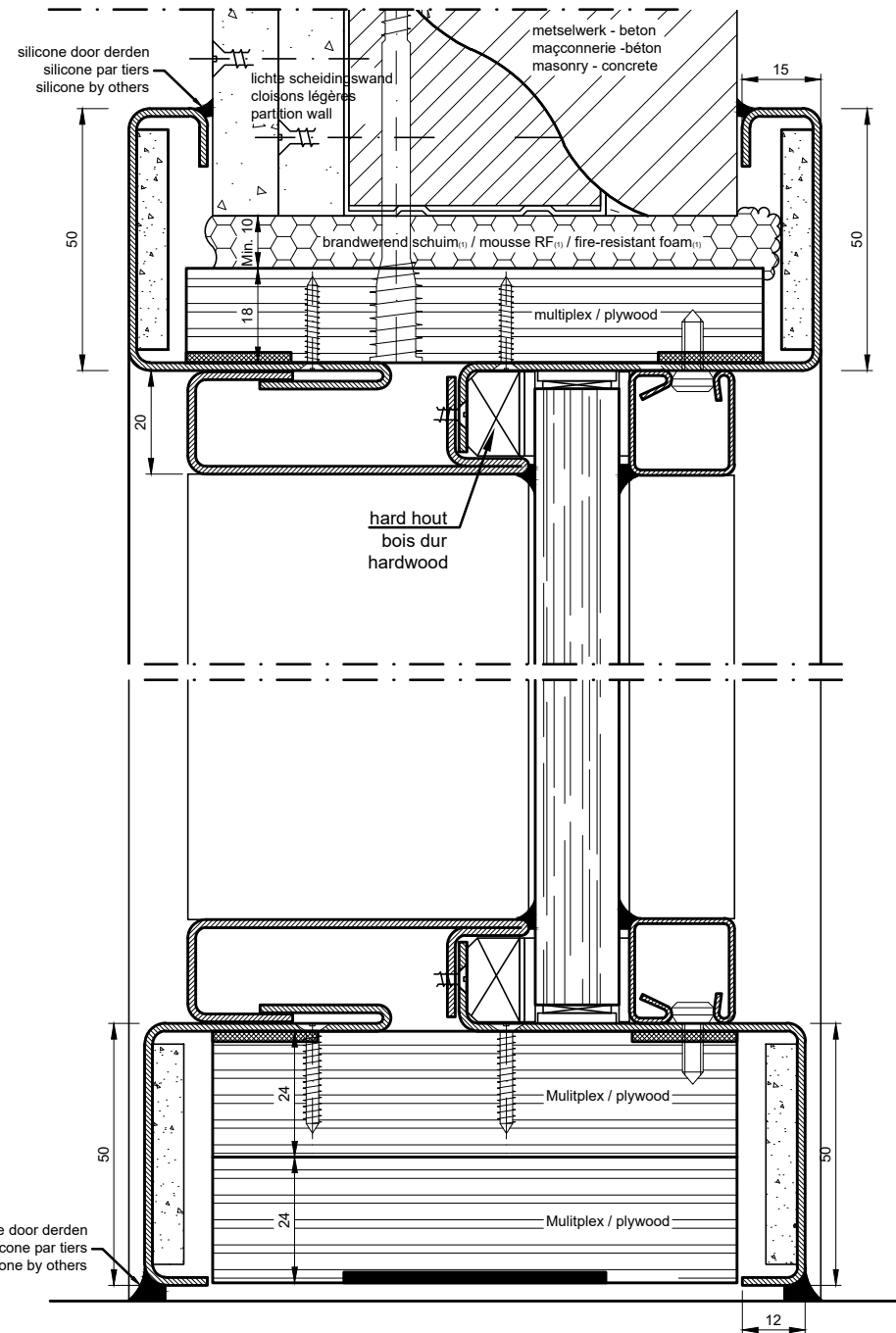
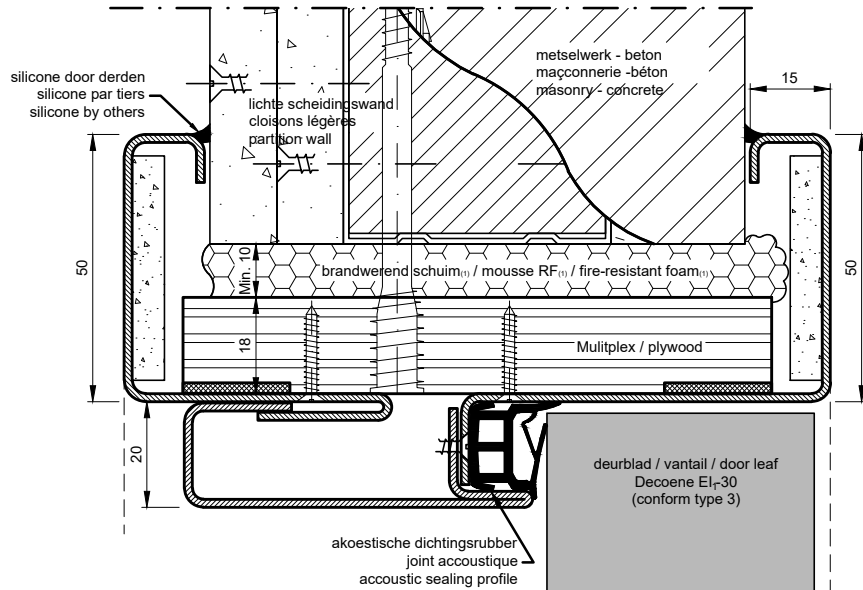
MECOP

NL Technische fiche metalen omlijsting
 FR Fiche technique huisserie metalique
 EN Technical sheet metal doorframe

zijlicht / fenêtre latérale / sidelight

verticale doorsnede / coupe verticale / vertical section

Benor ATG 3244
 (conform deurblad / vantail / door type 3)

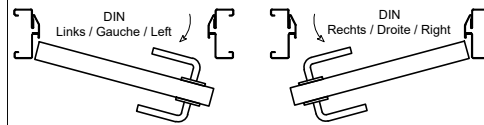


enkele deurbladen met zijlicht, maatwerk **AFMETINGEN OP AANVRAAG!**
 portes simple avec fenêtre latérale, dimensions sur demande **DIMENSION SUR DEMANDE!**
 single doors with sidelight, custom-made **DIMENSIONS ON REQUEST!**

breedte deurblad largeur vantail door width	binnenmaat omlijsting dim. intérieure huisserie dim. Frame at rebate	nutlge doorgang passage libre passage clear height	min. muuropening min. Bale m'ouverture	max. muuropening max. Bale m'ouverture	binnenmaat raam dim. Intérieure fenêtre window rebate height
630	633	593	op aanvraag	op aanvraag	
680	683	643	op aanvraag	op aanvraag	
730	733	693	op aanvraag	op aanvraag	
780	783	743	op aanvraag	op aanvraag	
830	833	793	op aanvraag	op aanvraag	
880	883	843	op aanvraag	op aanvraag	
930	933	893	op aanvraag	op aanvraag	
980	983	943	op aanvraag	op aanvraag	
1030	1033	993	op aanvraag	op aanvraag	
1080	1083	1043	op aanvraag	op aanvraag	
1130	1133	1093	op aanvraag	op aanvraag	
1180	1183	1143	op aanvraag	op aanvraag	
1230	1233	1193	op aanvraag	op aanvraag	

hoogte deurblad hauteur vantail door height	2015	2020	2000	2050	2060	1967
2115	2120	2100	2150	2160	2067	

deurblad dikte épaisseur vantail thickness door	min. muurdikte min. épaisseur mur min. wall thickness	breedte ra(a)m-en X = largeur fenêtr-e-s width window-s
50	100	



in verstek samengesteld
 assemblé en onglet
 assembled in mitre joint
 2/2