

type G1ES - EI₁-30
DMA 9

MECOP

NL

Technische fiche metalen omlijsting

FR

Fiche technique huisserie metalique

EN

Technical sheet metal doorframe

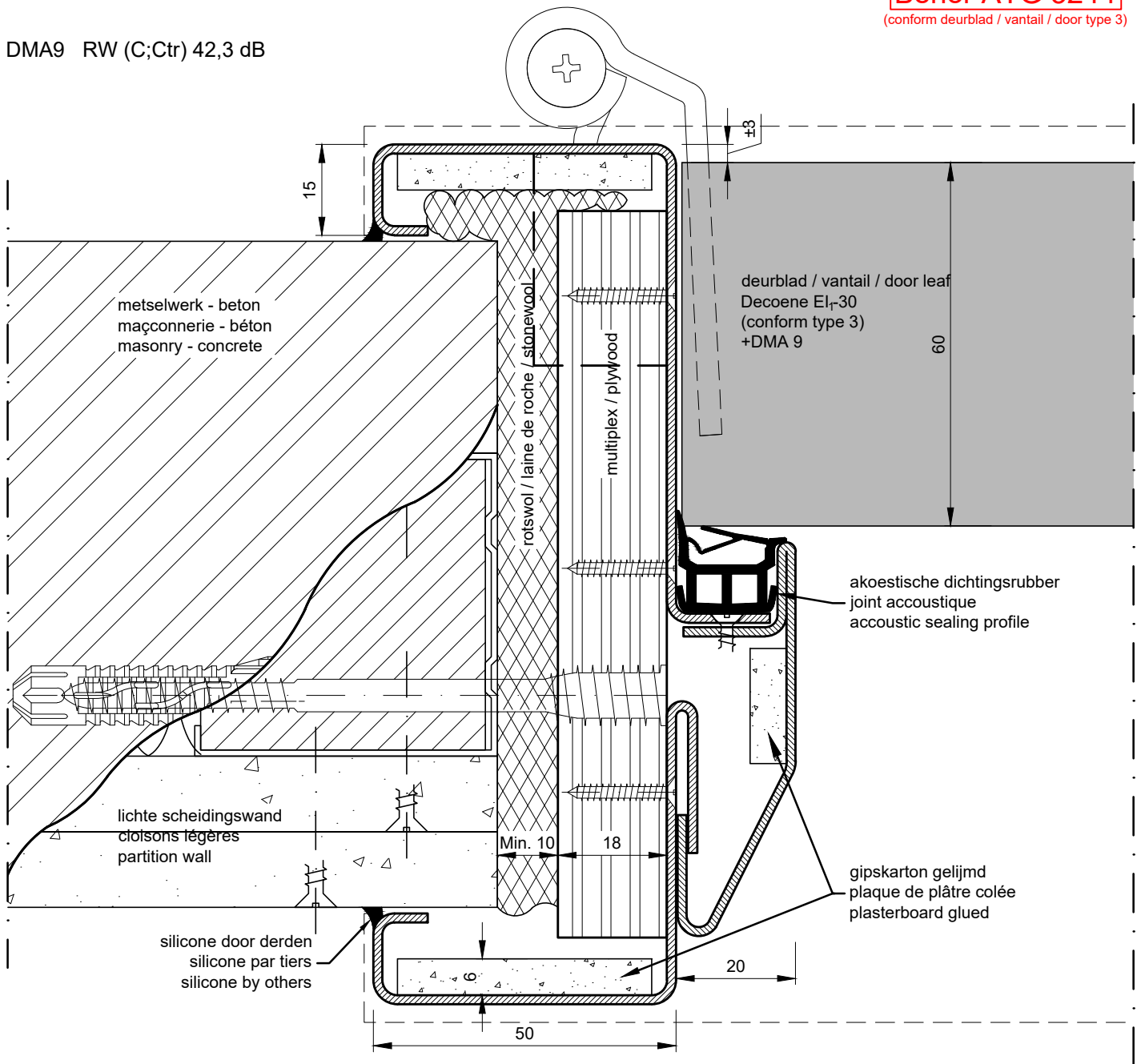
enkele deur / porte simple / single door

horizontale doorsnede / coupe horizontale / horizontal section door

Benor ATG 3244

(conform deurblad / vantail / door type 3)

DMA9 RW (C;Ctr) 42,3 dB



lichte scheidingswanden - beton - metselwerk
cloison légères - maçonnerie - béton
partition wall - masonry - concrete

plaatsing: multiplexstrook + rotswol
placement: bande de multiplex + laine de roche
installation: plywood strip + stonewool

uitvoering: staal of inox
exécution: acier ou inox
implementation: steel or inox

muuropening / ouverture de mur / wall opening:

hoogte deurblad / hauteur vantail / door height + (min. 35 mm / max. 45 mm)

breedte deurblad / largeur vantail / door width + (min. 60 mm / max. 80 mm)

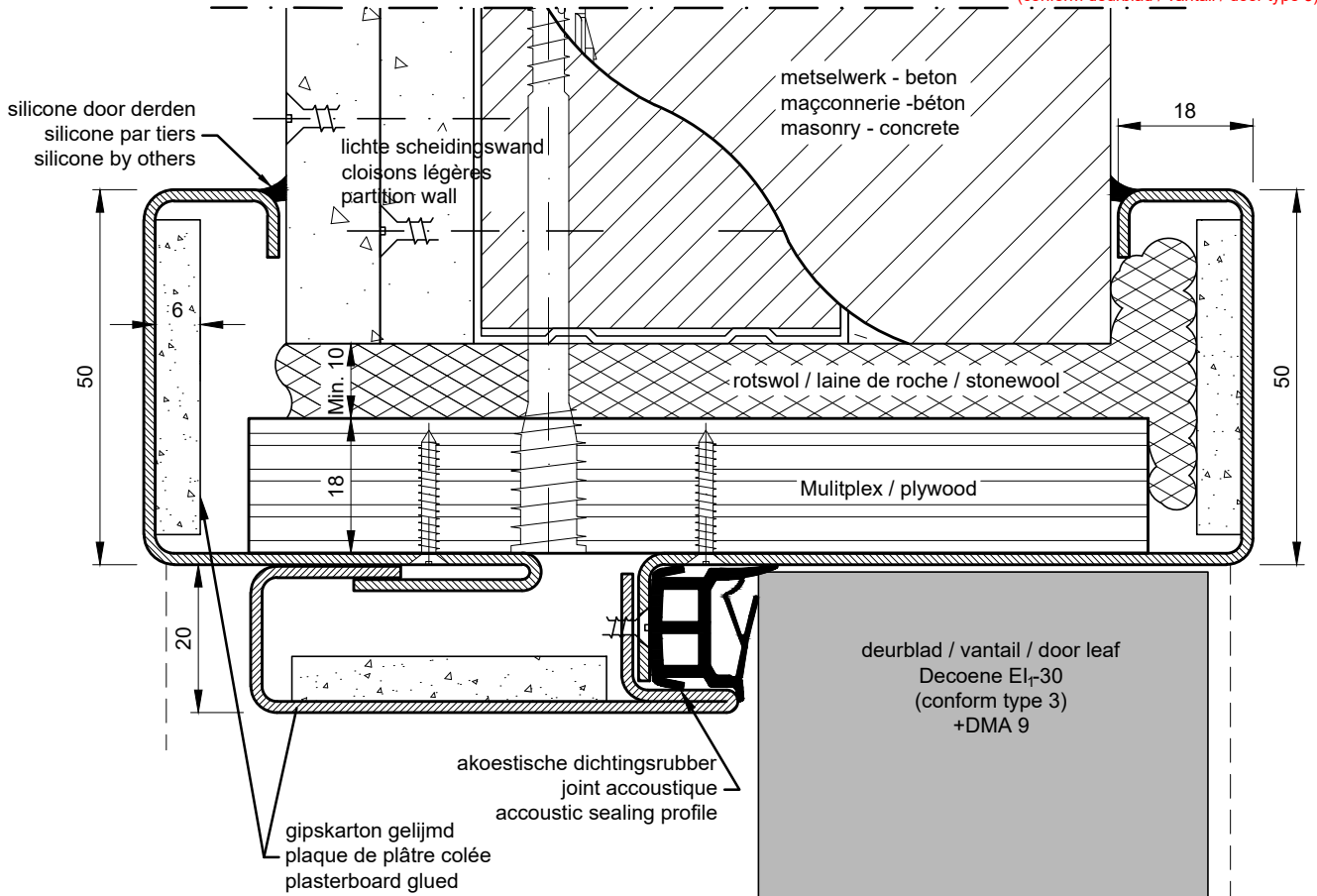
haaks samengesteld
assemblé en angle droit
assembled in right angle

1/2

enkele deur / porte simple / single door

verticale doorsnede / coupe verticale / vertical section

Benor ATG 3244
(conform deurblad / vantail / door type 3)



enkele deurbladen, standaard afmetingen **ANDERE AFMETINGEN OP AANVRAAG!**
portes simple, dimensions standard **AUTRE DIMENSION SUR DEMANDE!**
single doors, standard dimensions **OTHER DIMENSIONS ON REQUEST!**

breedte deurblad largeur vantail door width	binnenmaat omlijsting dim. intérieure huisserie dim. Fraise at rebate	nuttige doorgang omlijsting passage libre huisserie passage clearance frame	nuttige doorgang deur 90° (*) passage libre vantail 90° (*) passage clearance door 90° (*)	min. muuropening min. Baie mur min. wall opening	max. muuropening max. Baie mur max. wall opening
631	633	593	555	690	710
681	683	643	605	740	760
731	733	693	655	790	810
781	783	743	705	840	860
831	833	793	755	890	910
881	883	843	805	940	960
931	933	893	855	990	1010
891	983	943	815	1040	1060
1031	1033	993	955	1090	1110
1081	1083	1043	1005	1140	1160
1131	1133	1093	1055	1190	1210
1181	1183	1143	1105	1240	1260
1231	1233	1193	1155	1290	1310
hoogte deurblad hauteur vantail door height	2017	2020	2000	2050	2060
	2117	2120	2100	2150	2160
deurblad dikte épaisseur vantail thickness door	min. muurdikte min. épaisseur mur min. Wall thickness	(*) = bij standaard scharnier Ø20mm avec charnière standard Ø20mm with standard hinges Ø20mm			
60	110				

